

## **Egenart**

**Synonymt med særpræg og defineres som:**

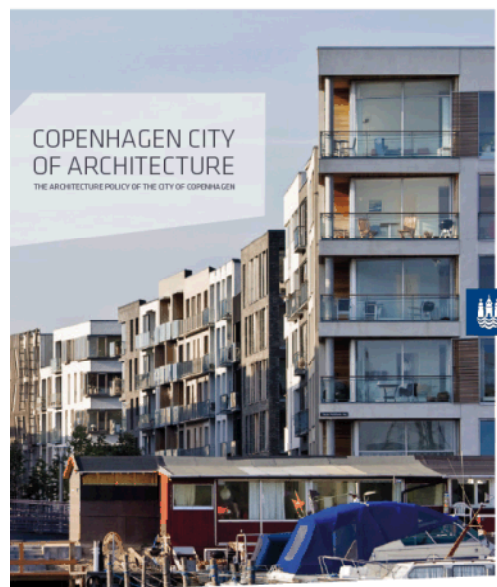
**'karakteristiske træk, der kendetegner nogen eller noget som en særlig type'.**

## Arkitekturby København:

”Vi skal styrke den Københavnske egenart gennem både bevaring og udvikling”.

”Vi vil udvikle en metode til at analysere og beskrive københavnsk og lokal egenart. Metoden bruger vi, når vi planlægger og vurderer projekter i forbindelse med rammelokalplaner, lokalplaner og byggesager i større områder. På den måde får vi en frugtbar og fremadrettet diskussion af, hvad byens egenart er, og hvorvidt de konkrete projekter skaber fornyelse og berigelse af egenarten.”

**Vi skal altså synliggøre byarkitektoniske værdier i vores arbejde og vi skal gå i dialog om byens egenart.**



## SAVE-metoden - Grundlag og systematik

### 3 kategorier

- **Dominerende træk**

de vigtigste strukturskabende elementer i bydelen, fx bebyggelser, byrum, landskab, parker, vandområder, vejstrukturer, vartegn, profil, skala mm, der har stor betydning for hele byen/bydelen

- **Bebyggelsesmønstre**

dannes af de enkelte kvarterer og bebyggelser, som ved deres karakteristiske arkitektur og plan afgrænser et nærmiljø

- **Byarkitektoniske elementer.**

fx de enkelte gadeforløb og pladser eller parker med den omgivende arkitektur. Det vil ofte være både små og store genkendelige elementer, der strukturerer byen/bydelen

Hver kategori beskrives og analyseres ud fra

### 3 forskellige vinkler

- Arkitektoniske iagttagelser
- Historiske analyser
- Topografiske undersøgelser.

-Hvilke dominerende træk er de mest karakteristiske og definerer egenarten?

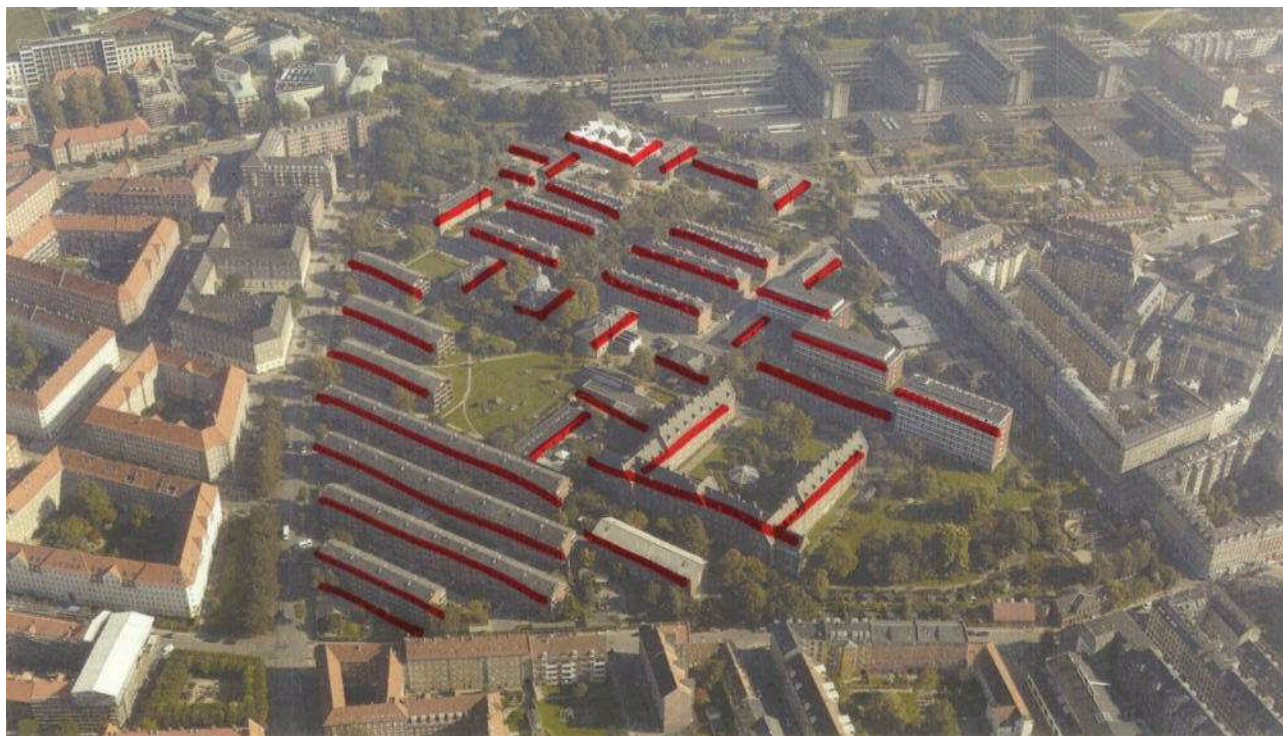


### DET GRØNNE TÆPPE

Bygningerne er placeret på den grønne flade som i en parkbebyggelse. Den grønne flade er et dominerende træk i hele området og er bestemmende for hvordan bygningerne placeres i landskabet.



-Hvilke dominerende træk er de mest karakteristiske og definerer egenarten?

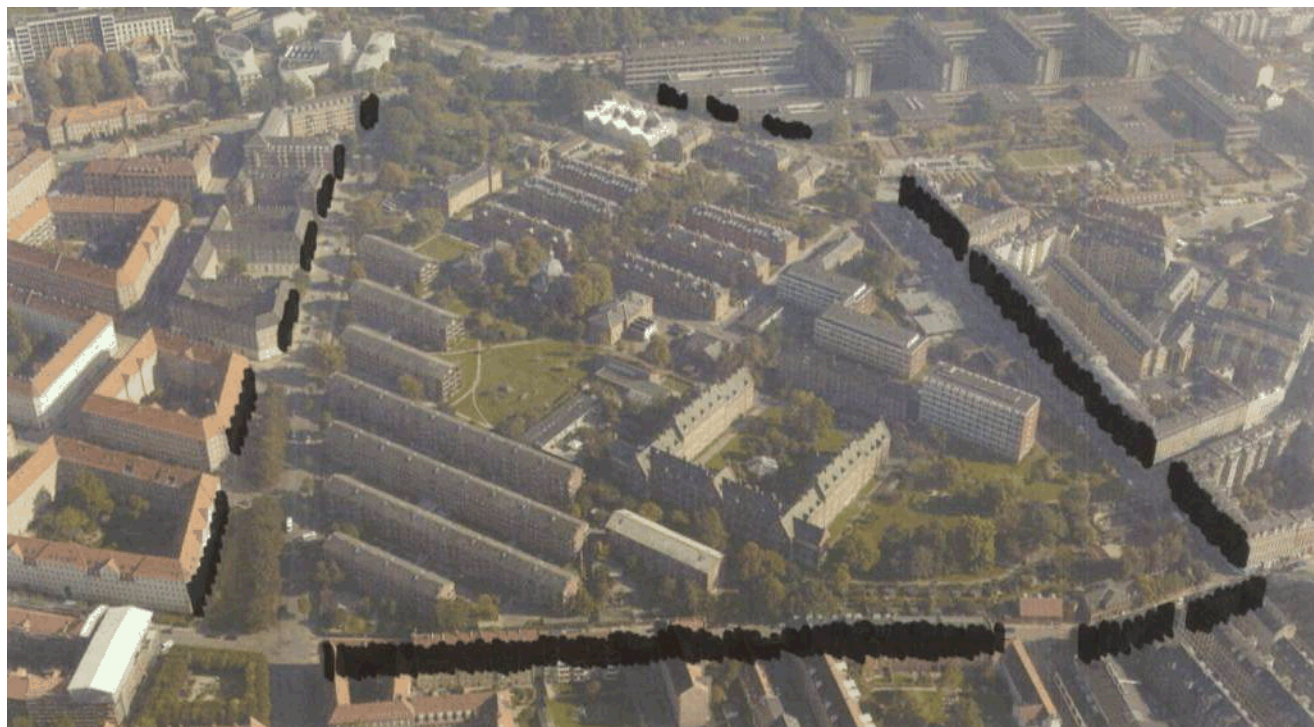


### Retninger

Alle markante bygninger ligger ortogonalt i forhold til hinanden og er vinklet 45 grader på grunden

## DOMINERENDE TRÆK

-Hvilke dominerende træk er de mest karakteristiske og definerer egenarten?



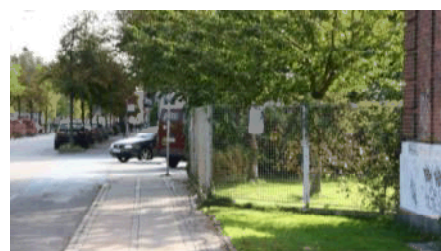
### KANTEN

De Gamles By er generelt hegnet og dermed præget af et 'indenfor og udenfor'.

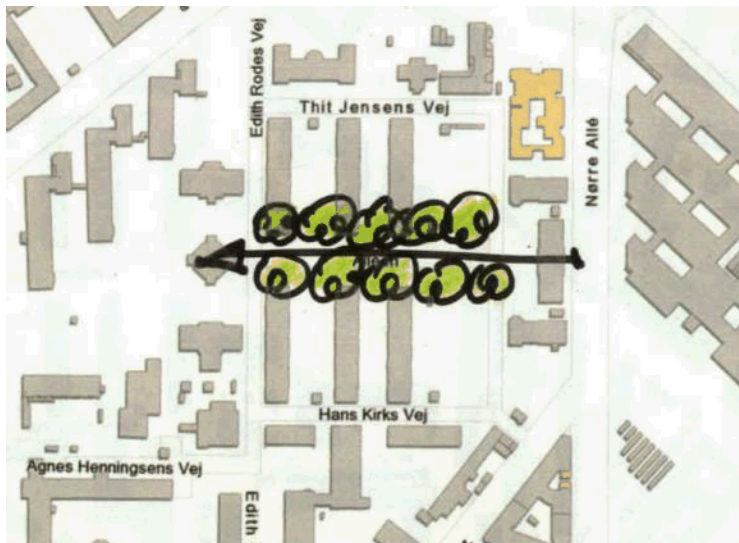
Omkring området ligger karrerne tæt og danner en 'mur' der igen er med til at afgrænse og definere området.

I kanten er bygningerne mere sporadiske og følger ikke den strenge logik men vejens retning. Her er kanten mere fliget og i en mindre skala.

### KANTEN



-Hvilke dominerende træk er de mest karakteristiske og definerer egenarten?



KIG / AKSE



Symmetri / akser

Det oprindelige anlæg er symmetrisk opbygget. Omkring midteraksen - en dobbeltalle med birketræer - er placeret nord-syd orienterede længer.

Aksen afsluttes mod Nørre Alle af en portbygning flankeret af østvest orienterede sidebygninger og mod vest af en kirke, også flankeret af to bygninger.

Bygningerne er i to og tre etager,

-Hvilke bebyggelsesmønstre er de mest karakteristiske og definerer egenarten?

### STOKBEBYGGELSE



Bebyggelsen adskiller sig markant fra den klassiske københavner karrébebyggelse med lukkede gårdrum idet De Gamles by overordnet består af stokbebyggelse med åbne rum mellem sig.

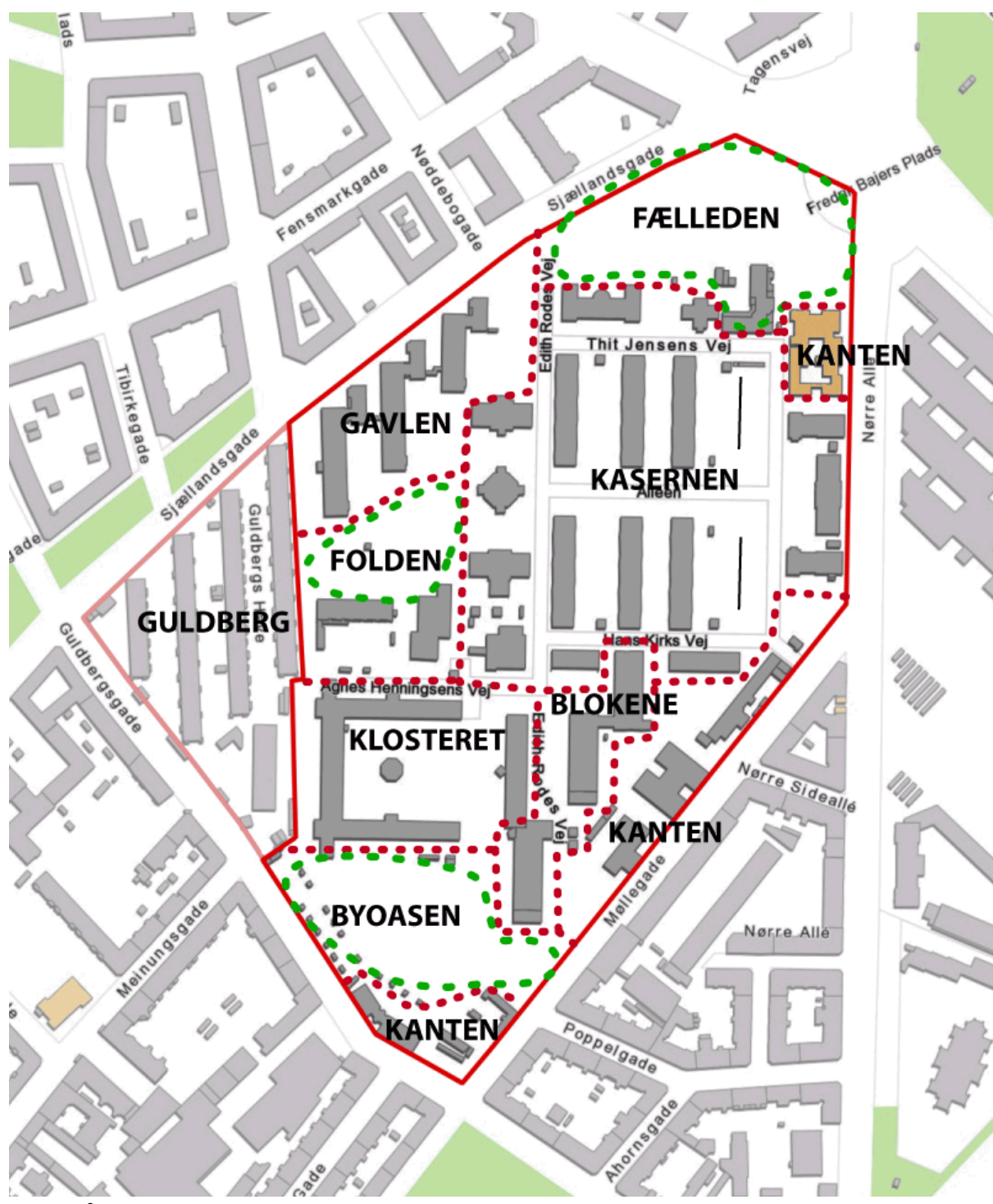


# ANALYSE- UDPEGNING AF EGENART

## BEBYGGELSESMØNSTRE

Projekt  
Projektleder  
Registrator  
Sagsnr.                      Dato

-Hvilke bebyggelsesmønstre er de mest karakteristiske og definerer egenarten?



### OMRÅDETYPER

Indenfor hvert underområde findes særlig en kvalitet i egenarten.



# ANALYSE- UDPEGNING AF EGENART

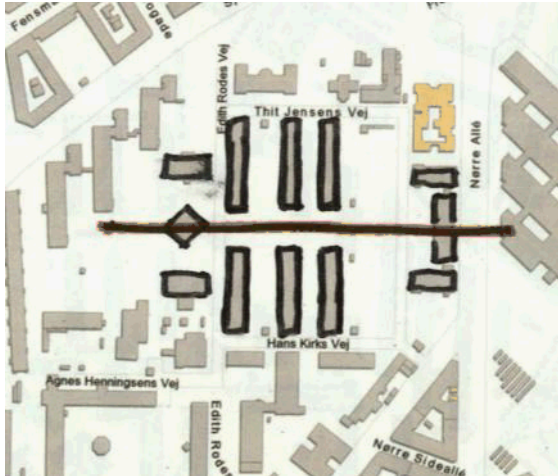
## BEBYGGELSESMØNSTRE

Projekt  
Projektleder  
Registrator  
Sagsnr.

Dato

-Hvilke bebyggelsesmønstre er de mest karakteristiske og definerer egenarten?

### KASERNEN



Streng symmetri og grønne mellemrum

### GAVLENE



Typologisk, retning og placeringsmæssig indpasning med fremtrædende gavle mod parken

### KLOSTRERET



Særegen arkitektur og typologi med halvåbent og halvprivat gårdrum

**SAMMEN  
OM BYEN**

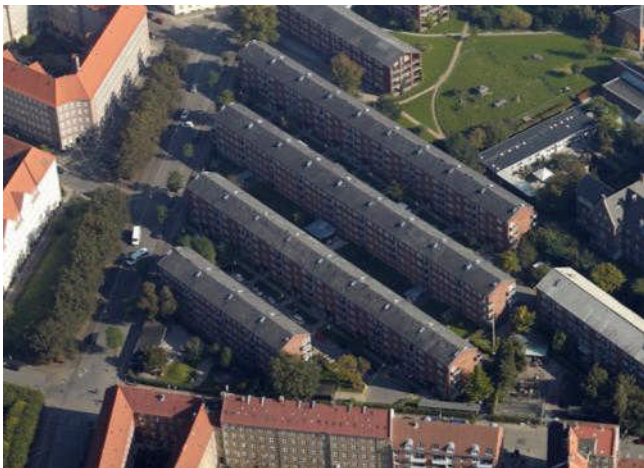
-Hvilke bebyggelsesmønstre er de mest karakteristiske og definerer egenarten?

### BLOKENE



Modernistisk bebyggelse der underlægger sig retning og materialitet og lander fint i landskabet

### GULDBERG



Typologisk, retnings- og placeringsmæssig indpasning.

### KANTEN



Fliget kant med mindre bebyggelse (1-2 etager) der optager vejens retning.

### NY TYPE



Ny type der især materialemæssigt skiller sig ud

# ANALYSE - UDPEGNING AF EGENART BYARKITEKTONISKE ELEMENTER

Projekt  
Projektleder  
Registrator Dato  
Sagsnr.

**-Hvilke byarkitektoniske elementer er de mest karakteristiske og definerer egenarten?**



DE GRØNNE LUNGER  
Byoasen, Fælleden og  
Folden udgør tilsammen  
de større grønne områder  
i parkbyen.

Byoasen ligger i kanten af  
området og har den mest  
direkte kontakt med den  
omkringliggende by.



Fælleden ligger  
afskærmet mellem  
Kastaniehuset og  
Tagensvej og indeholder  
mange store og  
bevaringsværdige træer.



Folden er områdets  
centrale plæne som i dag  
indeholder en fårefold.

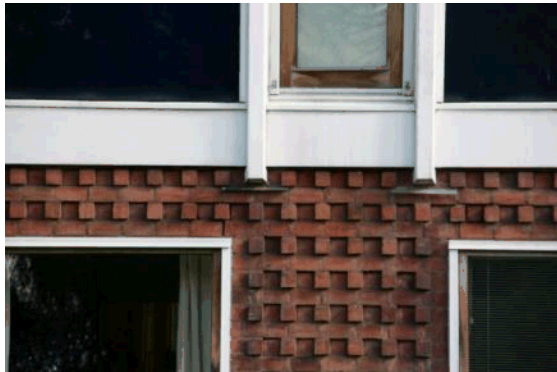
# ANALYSE - UDPEGNING AF EGENART BYARKITEKTONISKE ELEMENTER

Projekt  
Projektleder  
Registrator Dato  
Sagsnr.

-Hvilke byarkitektoniske elementer er de mest karakteristiske og definerer egenarten?

## MATERIALER

Tunge bygningskroppe af primært røde mursten og skiffertag



SAMMEN  
OM BYEN

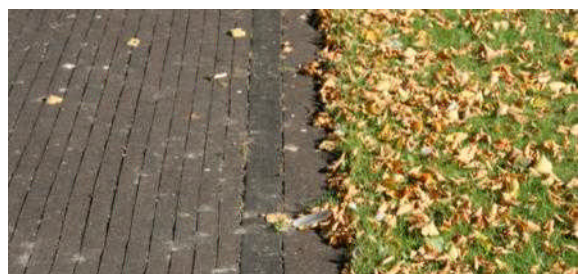
**-Hvilke byarkitektoniske elementer er de mest karakteristiske og definerer egenarten?**

## ZONER

Der er et fravær af mellemzoner i området - hvilket igen er med til at markere parkbykarakteren



Vejene ligger primært 'ned' i parken uden særlig overgang mellem vej og park



## De vigtigste grundprincipper

### •Den grønne flade

Bygninger ligger i en park

### •Retninger

Hovedstruktur - ortogonalitet

### •Kanten

Den lave fligede kant, der bryder med hovedstrukturen.  
Bygninger henvender sig mod vejen og er i mindre skala  
i 1-2 etager

### •Typologi

Stokbebyggelse, adskiller sig markant fra den  
omkringliggende karréby

### •Materialeholdning

Tunge materialer i typisk rød mursten og skiffertag

### •Zoner

- Karakteristisk fravær af mellemzoner- ingen eller lille overgang mellem bygning og park
- Vejene ligger primært ned i parken uden særlig overgang mellem vej og park