



21. november 2017

Sagsnr.
2017-0378189

Dokumentnr.
2017-0378189-2

Sagsbehandler
Anja Bolbroe

Bilag 1. Status på kriminalitet og tryghed i Amager Partnerskab

Kriminalitetsudvikling (anmeldelser)

Med den nye partnerskabsperiode 2017 – 2020 blev det ifm. Økonomiudvalgets behandling af tryghedsplan og partnerskabsaftale besluttet, at målsætningen for kriminalitet fremover lyder:

”Det samlede antal anmeldelser på de fire gerningstyper i partnerskabsområdet skal som minimum fastholdes på 2015-niveau. For kategorierne ’narkotika’ og ’chikane’ opstilles ikke mål, men monitoreres blot, da disse to kategorier er meget ustabile”.

Kategori	2015	2016	Ændring i antal	Ændring i procent
Indbrud	64	83	19	30
Tyverier	116	140	24	21
Vold/trusler/våbenlov	65	66	1	1,5
Hærværk	21	32	11	52
Total	327	408	81	25
Narkotika (moniteret)	24	54	30	125
Chikane (moniteret)	37	33	4	11

Tabel 1: Status på målsætningen for kriminalitet i partnerskabsperioden 2015-2016

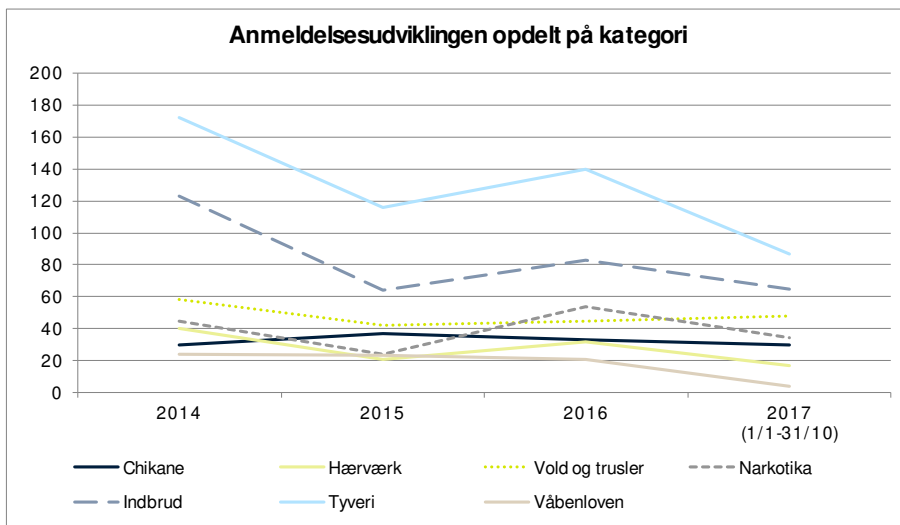
Samlet set ses der en negativ udvikling ift. at fastholde det samlede antal anmeldelser på 2015-niveau, idet det samlede antal anmeldelser er steget med 81 (25 %). Kategorien chikane har en positiv udvikling, mens de øvrige kategorier har udviklet sig negativt fra 2015 til 2016.

Udviklingen fra 2015 til 2016 skal ses i lyset af tendensen på længere sigt, hvor den overordnede udvikling i antallet af anmeldelser har været positiv siden 2014. Den positive tendens fra 2014 ser samtidig ud til at fortsætte i 2017, hvor antallet af anmeldelser i alle kategorier er faldende, på nær kategorien vold og trusler. Tal fra november og december 2017 foreligger dog endnu ikke, hvorfor udviklingen ikke er sammenlignelig med tallene fra 2014 og 2016.

Sikker By og boligpolitik

Københavns Rådhus, Rådhuspladsen
|
1550 København V

EAN nummer
5798009800176



Figur 1: Udviklingen i antallet af anmeldelser 1/1-2014-31/10-2017

Udviklingen i tryghed

Med den nye partnerskabsperiode 2017 – 2020 blev det ifm. Økonomiudvalgets behandling af tryghedsplan og partnerskabsaftale besluttet, at målsætningen for trygheden fremover lyder:

”Andelen af utrygge borgere i Amager Partnerskab skal nærme sig københavnerniveau i 2020, også hvad utryghed i aften- og nattetimer angår. Der måles ud fra Københavns Kommunes Tryghedsundersøgelse, som årligt udkommer i foråret”.

Københavns Tryghedsundersøgelse for 2017, hvor der er lavet særmålinger for de to partnerskabsområder, viser, at der i området for Amager Partnerskab er sket en lille stigning i andelen af utrygge i området, fra 13 % (2016) til 14 % (2017). Dette sker efter en tidligere positiv udvikling fra 2015 (14 %) til 2016 (13 %). Udviklingerne er ikke statistisk signifikante og kan derfor være udtryk for en statistisk tilfældighed.

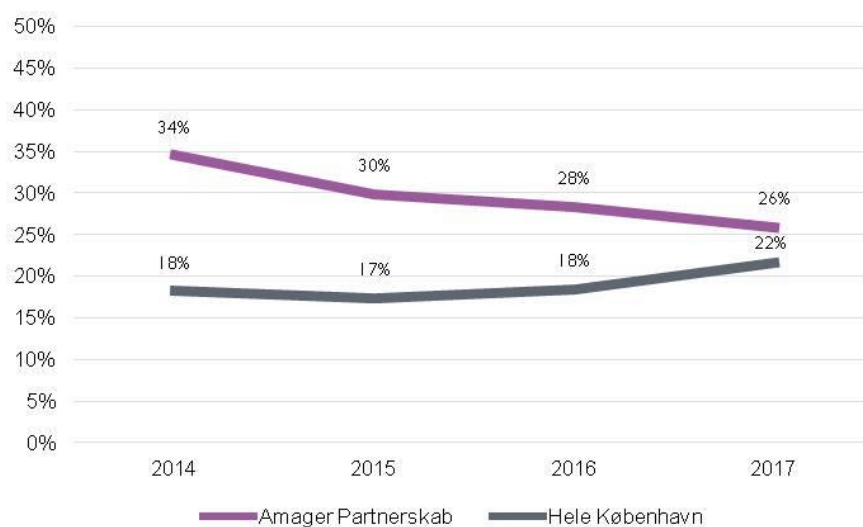
Andelen af utrygge københavnere i partnerskabsområdet er i 2017 højere end gennemsnittet for hele byen (9 %).

På trods af stigningen, er målet om at nærme sig Københaverniveau nået, idet dette niveau er steget til fra 6 % til 9 %.



Figur 2: Andel utrygge i Amager partnerskab (2014-17)

I aften- og nattetimerne er der et fald fra 28 % (2016) til 26 % (2017), i andelen af utrygge. Der kan dog ikke på vises en statistisk signifikant udvikling. Andelen af utrygge i aften- og nattetimerne i partnerskabsområdet er i 2016 højere end gennemsnittet for hele byen (22 %). Målet om at nærme sig Københavnniveau i andelen af utrygge i aften- og nattetimerne er dermed nået, idet dette niveau er steget til 22 %, mens andelen af utrygge i partnerskabsområdet tilsvarende er faldet til 26 %.



Figur 3: Andel utrygge i Amager Partnerskab i aften- og nattetimerne (2014-2017)

Det bemærkes, at der i Amager Vest, som partnerskabsområdet er en del af, er sket en markant stigning i andel utrygge i nabolaget fra 2016 (3 %) til 2017 (15 %). Denne udvikling er statistisk signifikant.

Undersøgelsen indikerer desuden en stigning fra 2009 (10 %) til 2017 (15 %). Denne stigning er dog ikke statistisk signifikant.

Undersøgelsen viser også en markant stigning i andelen af utrygge i aften- og nattetimerne i bydelen fra 2016 (14 %) til 2017 (26 %).

Denne udvikling er statistisk signifikant. I perioden 2009-2017 indikerer undersøgelsen en mindre stigning fra 24 % til 26 %, som dog ikke er statistisk signifikant.

En stigning som ikke umiddelbart lader sig afspejle i partnerskabsområdet, jf. Tryghedsundersøgelsens resultater.