

--- Lokalplan nr. 494 Enghave Brygge med tillæg 1 og 2

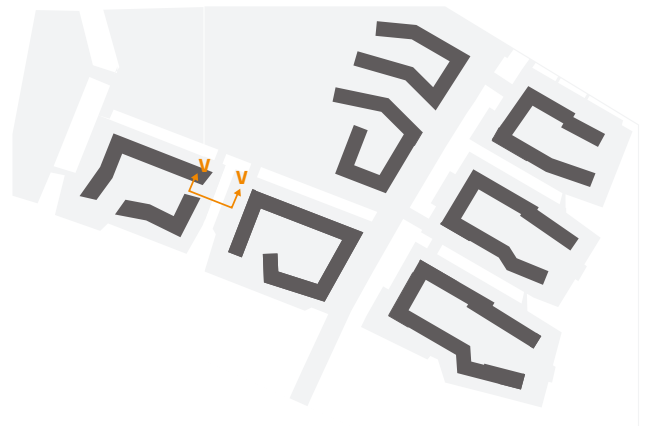
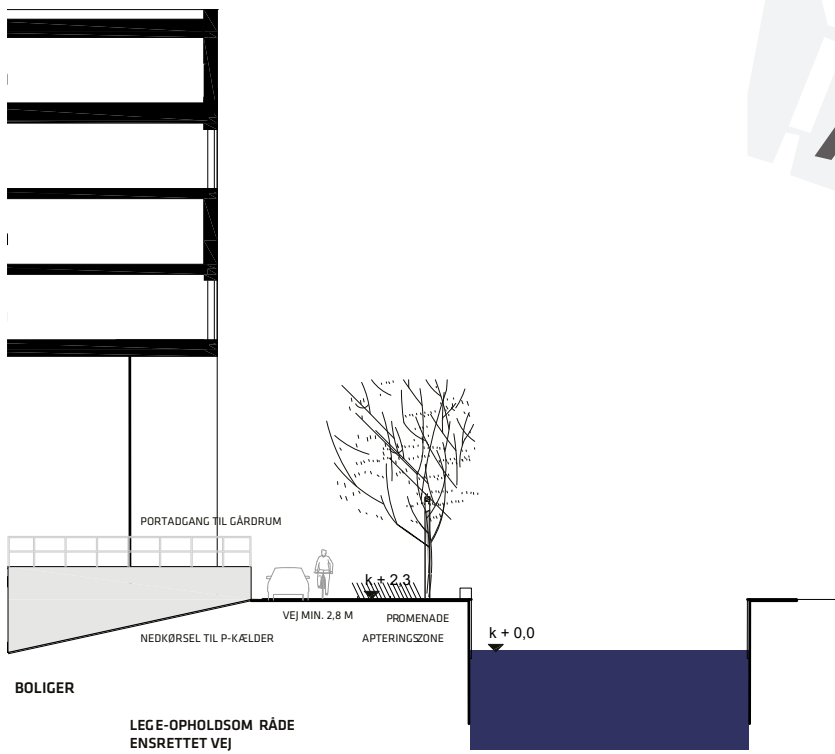
--- Principiel afgrænsning af lystbådehavn

— Linjeføring for metro til Sydhavn

▨ Arealer der skal bortgraves

▨ Arealer der skal opfyldes

▨ Sidekanal der ønskes dispenseret til



**Snit V-V**

Sidekanal mod øst, der først kan etableres når metrobyggepladsen ophører