

Bilag 1g





Ved Sønderport  
1-5

Regama



Running

Regam

fakta

## \* KOBLINGEN MELLEM AMAGERBROGADE OG AMAGER CENTRET

*Hvor Amagerbrogade møder Amager Centret dannes en samlende plads.  
En rolig og overskuelig ramme omkring handel og mange aktiviteter.  
Som resterne fra en meteor - eller som stjerners støv ligger lysekspllosioner som et mønster i belægningen med varierende koncentrationspunkter.*

Her er et både trafikalt og handelsmæssigt knudepunkt.

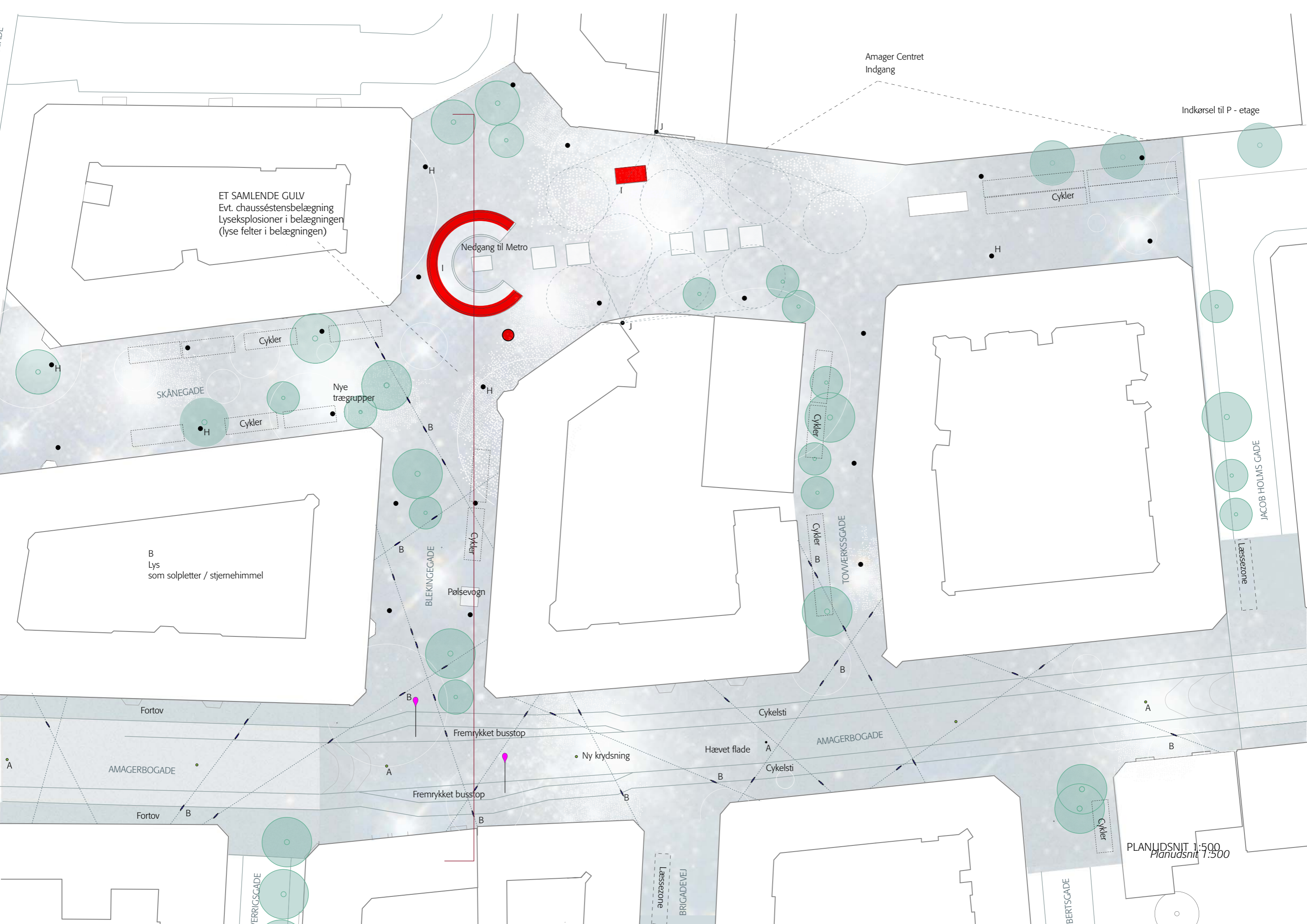
Fra den vestlige side af Amagerbrogade helt til Amager Centrets facade via Blekingegade, Towværksvej kobles de 2 markante byrum – pladsen ved Amagerbro Station og Amagerbrogade. En sammenhængende belægning og belysning understreger denne sammenhæng. Her saneres i mængden og placering af byrumsinventar med det formål at forbedre og ud- og indkig til og fra Amagerbrogade, herved gøres også omstigningen fra bus til metro og omvendt mere lettere og mere overskuelig.

Blekingegade, Towværksvej og Skånegade lukkes for gennemkørende trafik og indretningen af gaderne skal invitere til ophold og udformes som åbne og inviterende rum. Ny supplerende beplantning etableres og antallet af cykelparkeringsmuligheder forøges og struktureres.

Krydsninger og tværforbindelser over Amagerbrogade samles. Den samlende belægning spændes tværs over Amagerbrogade og understreger stedets tværgående forbindelser. En ny centralt placeret krydsningsmulighed etableres i umiddelbar forlængelse af busholdepladserne.

Hele pladsen og de tre sidegader belyses af store opale lygter placeret 3 m fra husvægge. De giver et blødt lys ind over husvæggen og skaber et godt lysrum. Lygterne er placeret så tæt, at pladsen og sidegaderne forbindes til et samlet, trygt og tiltalende byrum. Den opale lygte er specialdesignet og har samme form som Bus Ikon lampen i en mindre udgave. Begge lamper bliver et signal for trafikale fixpunkter.

På pladsens midte suppleres med store 'lysolpletter' fra projektører, som er placeret højt oppe på de to tomme gavle. Lyset skal udjævne den stærkt blændende virkning af Metroens ovenlys. Metroens luftgitre oplyses nedefra af rød LED.



Amager Centret  
Indgang

Indkørsel til P - etage

ET SAMLENDE GULV  
Evt. chausséstensbelægning  
Lyseksplorationer i belægningen  
(lyse felter i belægningen)

Nedgang til Metro

Cykler

SKÅNEGADE

Nye trægrupper

Cykler

B  
Lys  
som solpletter / stjernehimmel

BLEKINGEGADE

Pølsevogn

Cykler

TØNDERGADE

Cykler

JACOB HOLMS GADE

Læssezone

Fortov

Fremrykket busstop

Cykelsti

Hævet flade

AMAGERBOGADE

Cykelsti

Ny krydsning

Fremrykket busstop

AMAGERBOGADE

Fortov

Cykler

PLANUDSNIT 1:500  
Planudsnit 1:500

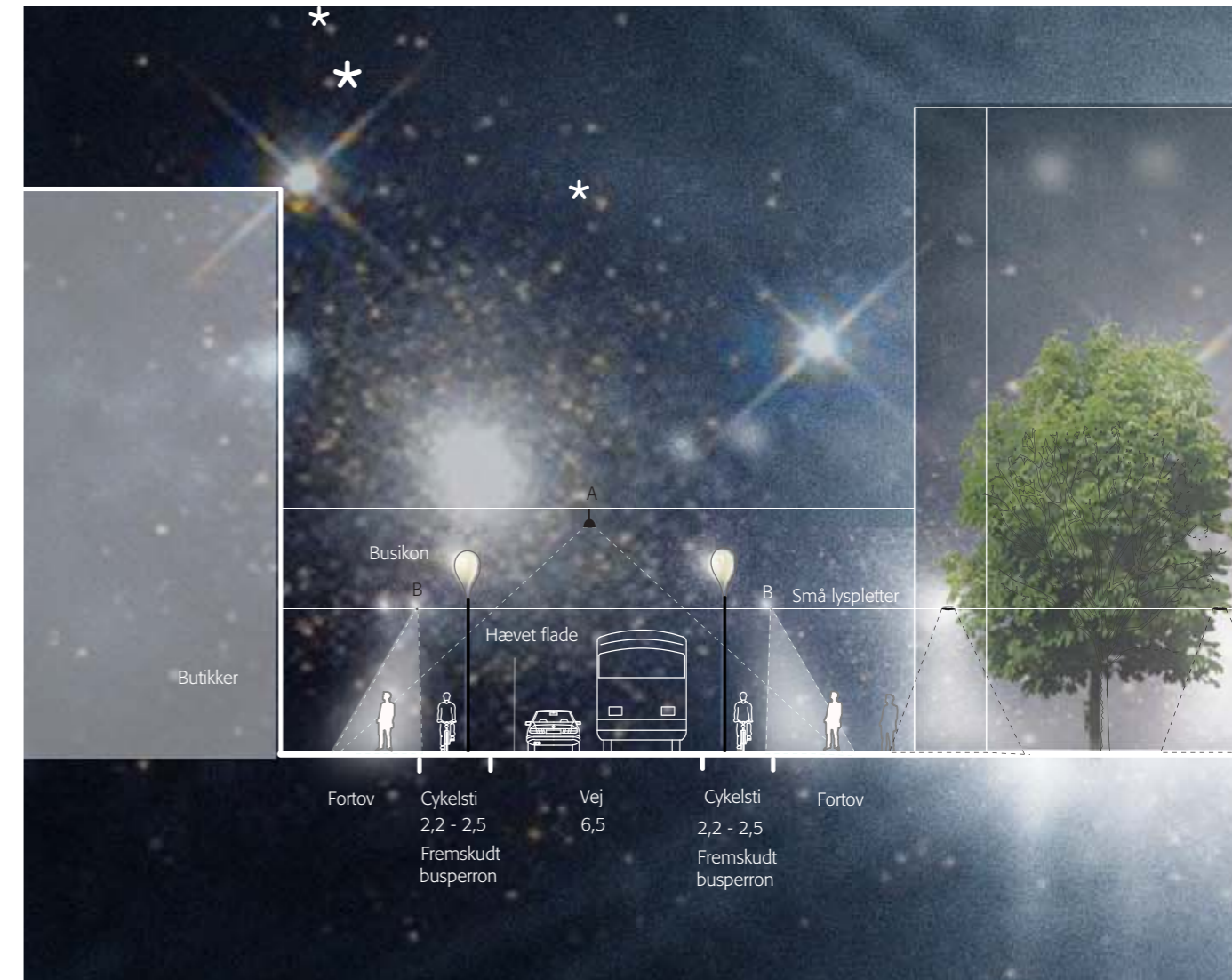
FERRIGSGADE

Læssezone

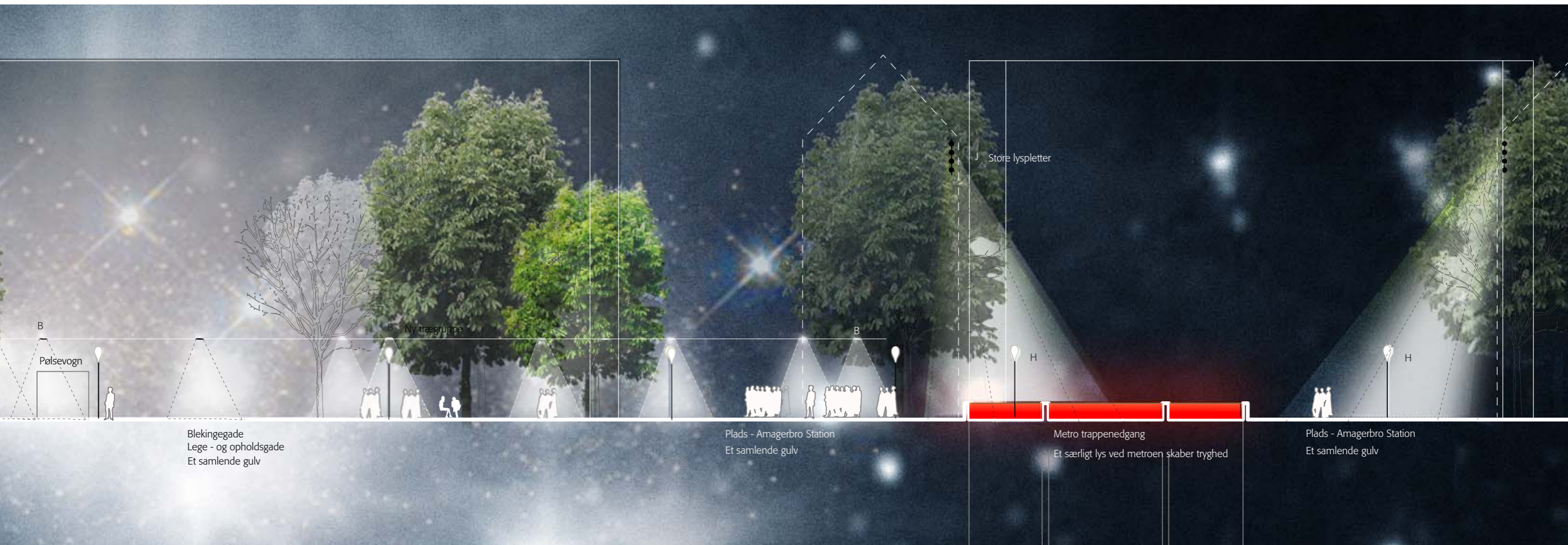
BRIGADEVEJ

BERTSGADE

# KOBLINGEN MELLEM AMAGERBROGADE OG AMAGER CENTRET



# KOBLINGEN MELLEM AMAGERBROGADE OG AMAGER CENTRET



Principsnit 1:200



matas

matas

matas

M

SHOP NEAT



Visualisering Koblingen mellem Amagerbrogade og Amager Centret



## EKSISTERENDE FORHOLD - VED METRO OG AMAGER CENTRET



## AFTENVISUALISERING - VED METRO OG AMAGER CENTRET



## \* SUNDBY KIRKEPLADS

*Et roligt sted midt på strækningen.*

*En samlende flade, der skyder sig ud i gaderummet*

*En pause i græsset eller på bænken under skyggefulde træer og sollysets spil.*

*Ro.*

Pauser udgør en vigtig del af et godt byliv. Sundby Kirkeplads har alle muligheder for at blive et mere stille supplement til Amagerbrogades myldrende liv. I kraft af de kirkelige handlinger der bliver udført her, foreslås et sted for det mere vegetative og rolige ophold.

Kirkens forplads åbner sig mod gaderummet og pladsen genvinder en rumlig dybde ved at den skarpt optrukne grænse ud mod Amagerbrogade fjernes. Hegn og enkelte træer i den eksisterende træække fjernes. En udvidelse af den eksisterende belægning på kirkepladsen og i den vestligste del af Oliebladsgade danner et samlende gulv omkring kirken. Nye trægrupper af let løvede træer plantes. Trægrupperne og græsarealerne skal i sommerperioden kunne invitere til at man frit vælger en plads i skyggen eller i solen. Lyden dæmpes af den supplerede beplantning. Sollysets spil gennem træerne understreger årets gang og dagens fremskreden.

Kirkepladsen belyses af klassiske lygter i en enkel geometrisk placering. Kirkens facader belyses nænsomt af få nedgravningsprojektører. Sundby Kirke Plads ejes ikke af Københavns Kommune.



Historisk reference af Sundby Kirkeplads



Planudsnit 1:500

# SUNDBY KIRKEPLADS



