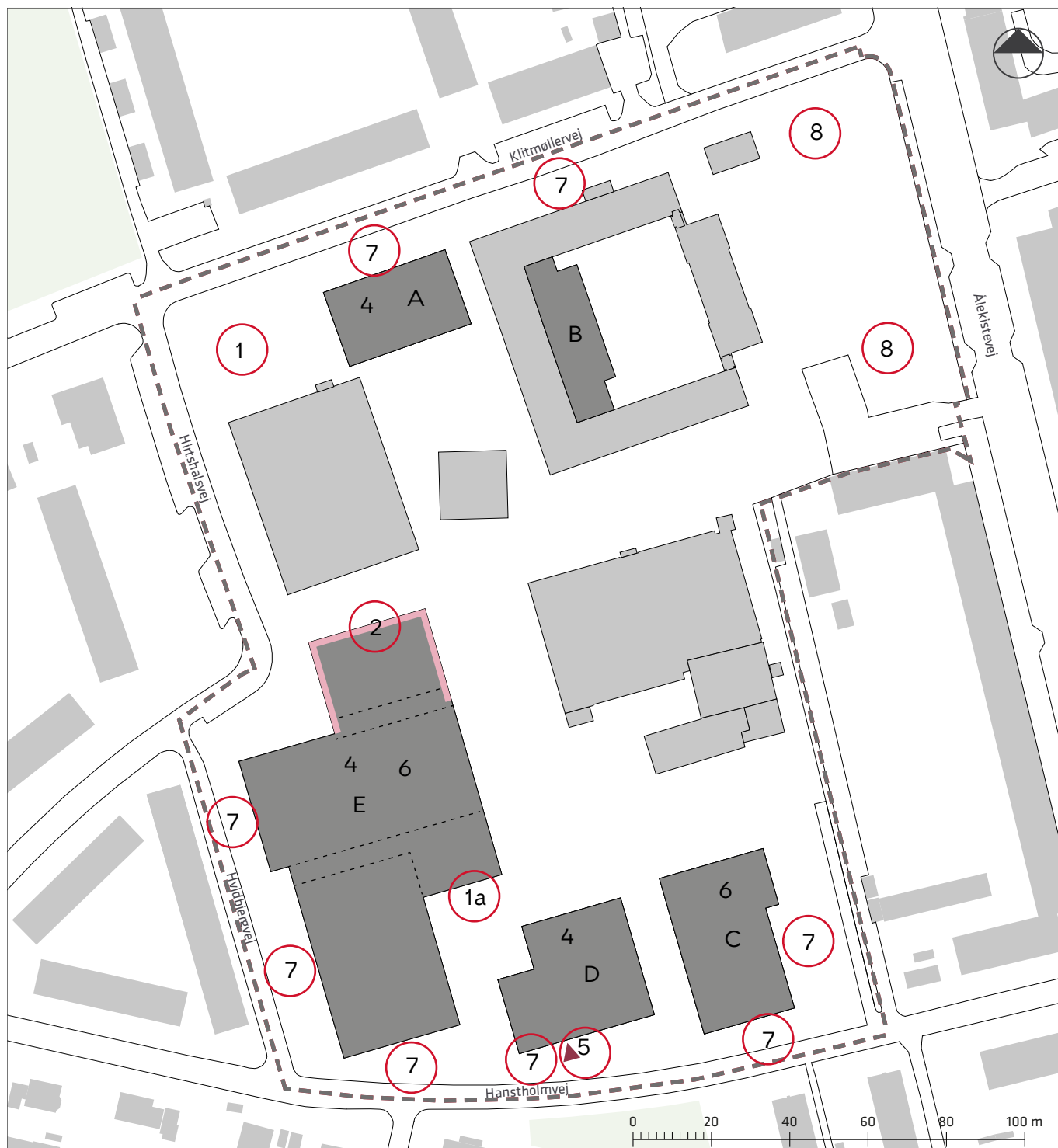


# Dispensation til Damhusengens Skole, januar 2023



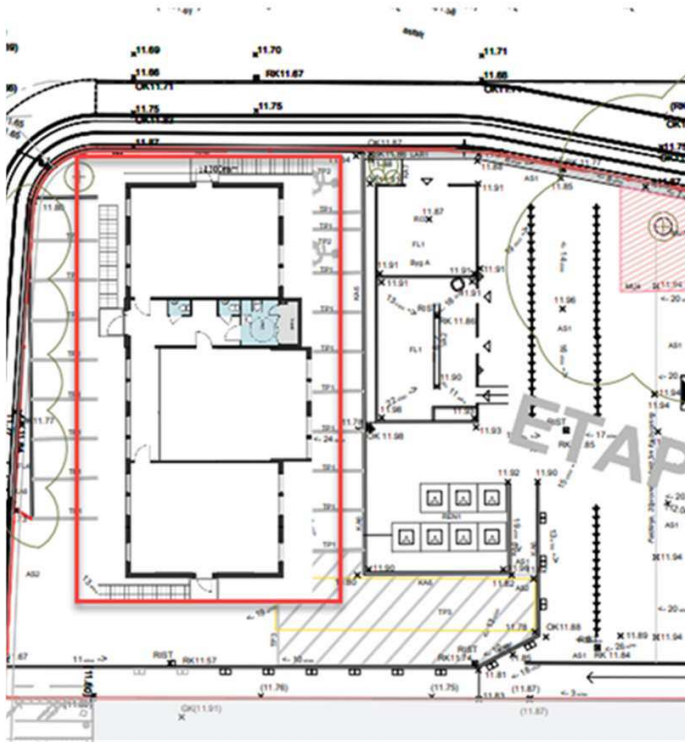
## Lokalplan 582 Damhusengens Skole



- A-E** Byggefelt
- 7 6** Bilagspunkt
- 7** Omtrentlig placering af hovedindgang
- 7 6** 75% åbenhed i facaden
- Lokalplanens afgrænsning
- Eksisterende bygning

# Bilag til naboorientering - Damhusengens Skole - Punkt 1

## Klitmøllervej

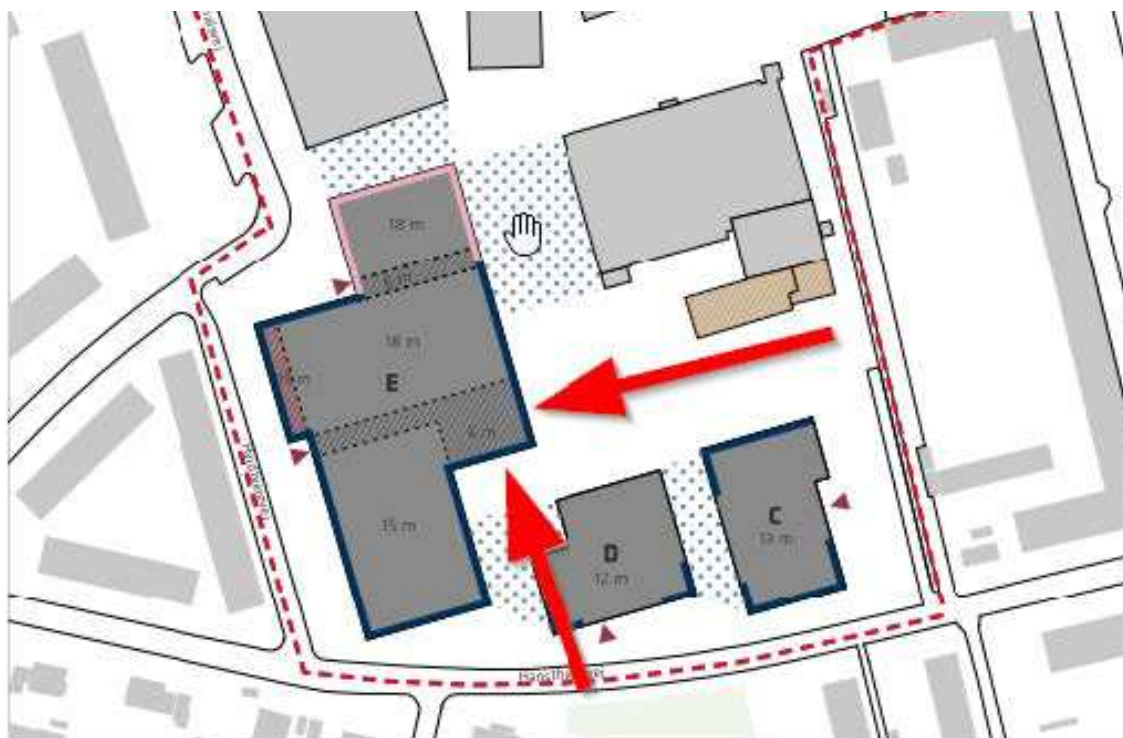


Placering af pavillon ved hjørnet af Klitmøllervej/Hirtshalsvej vist med rød firkant.

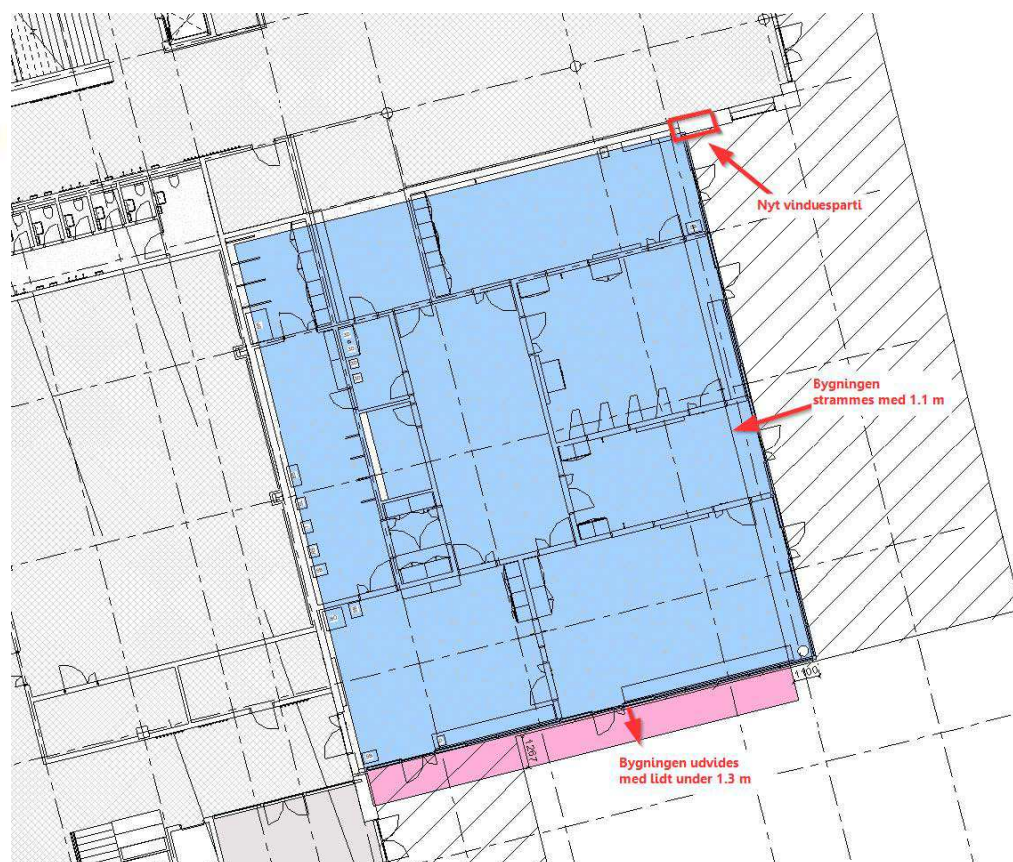


Facade på midlertidige pavilloner

## Bilag til naboorientering - Damhusengens Skole - Punkt 1a



Område hvor bygning E mod syd ønskes forlænget med 1,3 m ud over byggefeltet



Plantegning af hvor område der ønskes udvidet vises med rødt, de skrå-stribede arealer er områder hvor bygning E bliver slankere end lokalplanen muliggør.

## Bilag til naboorientering - Damhusengens Skole - Punkt 6



Visualisering set fra Hvidbjergvej mod nord af bygning E med teknik på tag tilladt i henhold til lokalplanen i en højde af 2,5 m og 2,5 m tilbagetrukket fra bygningskant.



Visualisering set fra Hvidbjergvej mod nord af bygning E med det ønskede teknik på tag i en højde af 2,65 m og tilbagetrukket mere end 2,65 m fra bygningskant.

## Bilag til naboorientering - Damhusengens Skole - Punkt 6



Visualisering set fra Lønstrupvej/Hvidbjergvej mod syd af bygning E med teknik på tag tilladt i henhold til lokalplanen i en højde af 2,5 m og 2,5 m tilbagetrukket fra bygningskant.



Visualisering set fra Lønstrupvej/Hvidbjergvej mod syd af bygning E med det ønskede teknik på tag i en højde af 2,65 m og tilbagetrukket mere end 2,65 m fra bygningskant.

## Bilag til naboorientering - Damhusengens Skole - Punkt 6



Visualisering set fra gårdhave mod bygning C med teknik på tag tilladt i henhold til lokalplanen i en højde af 2,5 m og 2,5 m tilbagetrukket fra bygningskant.



Visualisering set fra set fra gårdhave mod bygning C med det ønskede teknik på tag i en højde af 2,65 m og tilbagetrukket mere end 2,65 m fra bygningskant.