

13. marts 2024

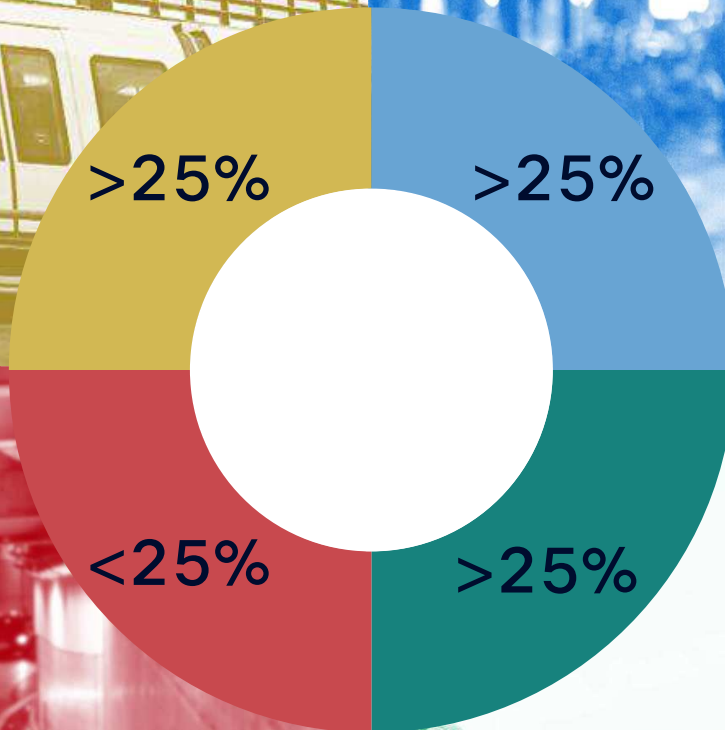
Jakob Sarvik, Mobilitet  
UG5A@kk.dk

# Foranalyse af cykelinfrastruktur til og i Østhavnen

Interessentinddragelse  
Refshaleøens Ejendomsselskab







## Baggrund

*“Der tages udgangspunkt i en veludbygget cykelinfrastruktur tilpasset byudviklingen og omfattende forbindelser til Indre By samt resten af Amager og på længere sigt også til Nordhavn. De konkrete placeringer kan ikke fastlægges, men Københavns Kommune fastlægger forudsætninger om kapacitet, forventet anlægstidspunkt mv.”*

- Planen for byudvikling og infrastruktur til Østhavnen, herunder Lynetteholm (november 2021)

















## Foranalysens indhold

### Del 1:

- Vidensopsamling
- Udarbejdelse og udvælgelse af scenarier

### Del 2:

- Modellering af udvalgte scenarier i COMPASS
- Strategiske principper for design og udformning
- Overslag over anlægs- og driftsomkostninger, anlægsperioder og CO<sub>2</sub>-aftryk

### Afrapportering og øvrig formidling





## Vidensopsamling

- Indsamling af eksisterende plangrundlag og analyser
- Kortlægning af pågående analyser
- Forudsætninger til trafikmodelberegninger
- Interessentinddragelse





## Udarbejdelse og udvælgelse af scenarier

- To scenarier for den overordnede cykelinfrastruktur til og i Østhavnen
- Etape-udbygning til 2035, 2050 og 2070
- Nulscenarie og forudsætninger for udvikling koordineres med Østlig Ringvej og Metro M5
- Workshop i næste uge





## Modellering af udvalgte scenarier i COMPASS

- COMPASS inkluderer kombinerede ture
- Totalt seks modelberegninger
- Beregningsresultaterne præsenteres via figurer og kort





## Strategiske principper for design og udformning

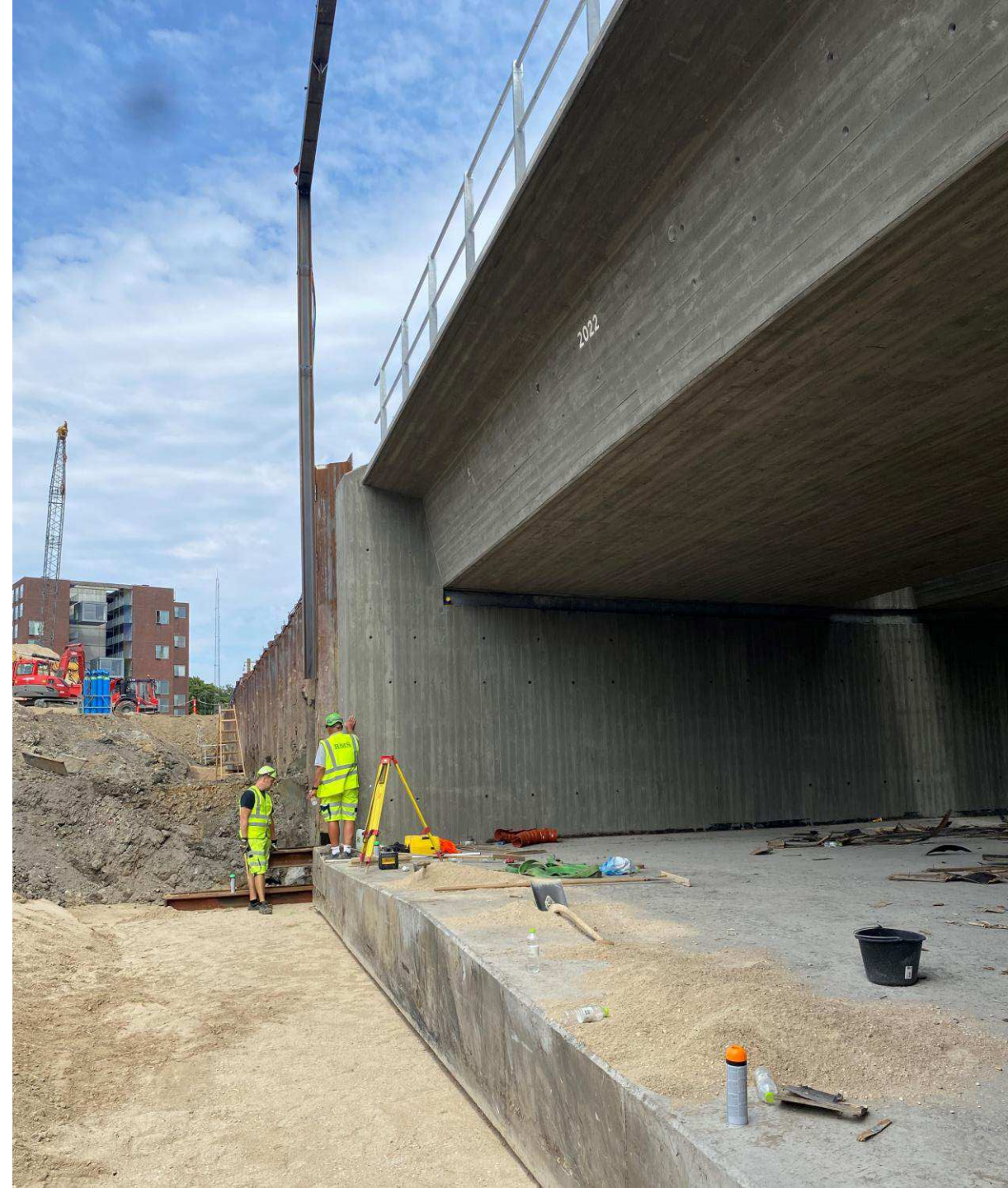
- Principper for hvilken standard cykelinfrastrukturen bør have
- Grundlag for udarbejdelse af anlægs- og CO<sub>2</sub>-overslag
- Positive synergieffekter, fx bedre fodgængerforhold og mere byliv
- Kapacitetsmæssig robusthed





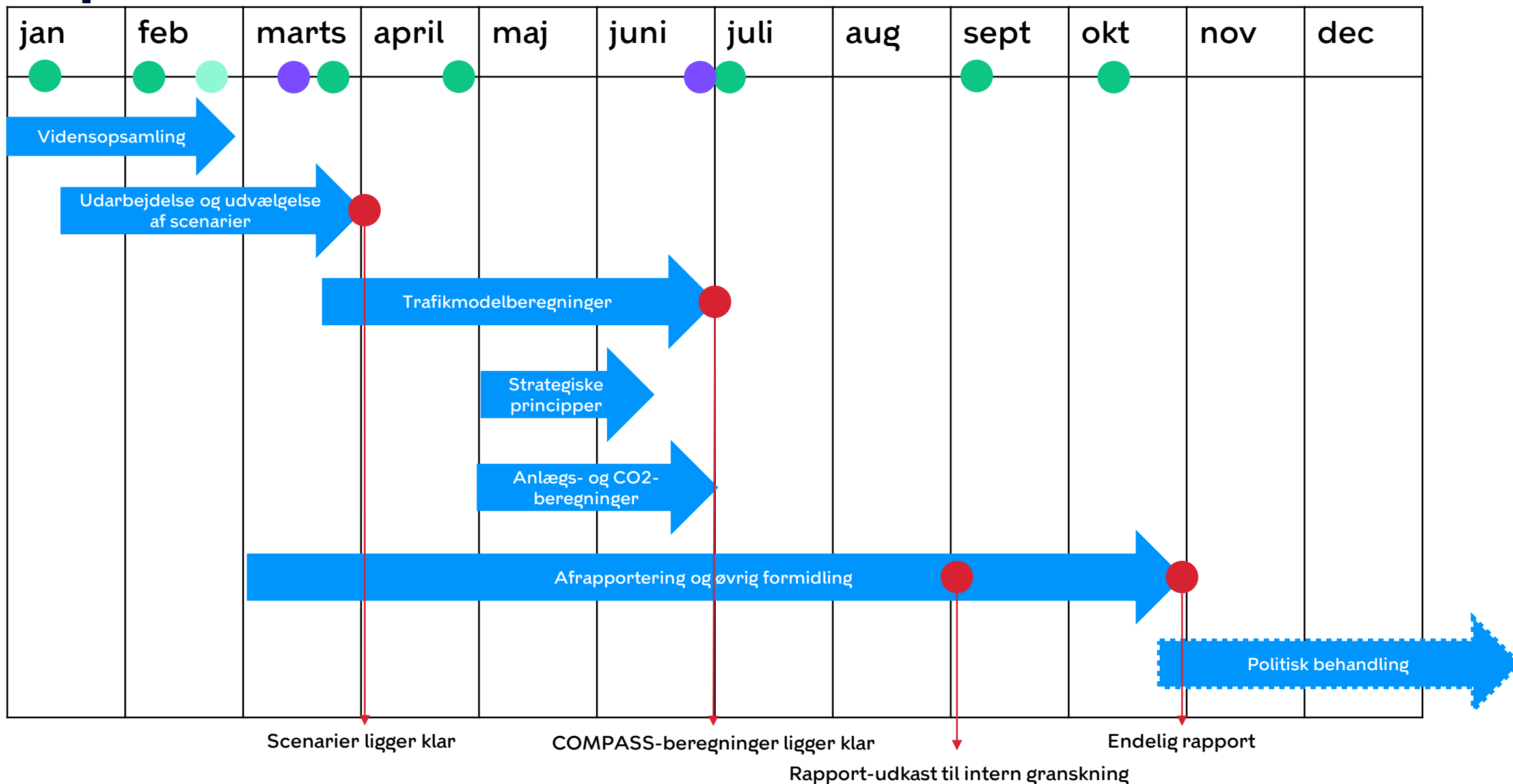
## Overslag over anlægs- og driftsomkostninger, anlægsperioder og CO<sub>2</sub>-aftryk

- Anlægsoverslag og -perioder for den samlede cykelinfrastruktur i scenarierne
- CO<sub>2</sub>-udledning for anlæg
- Trafikafledt CO<sub>2</sub>-udslip





# Tidsplan 2024





**Tak for i dag!**

Kontakt:

Jakob Sarvik

UG5A@kk.dk

