

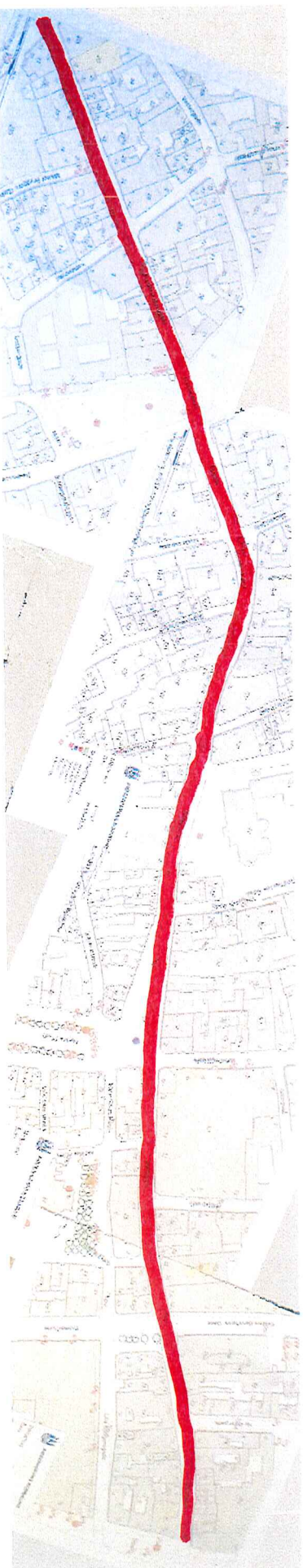


HELLE KLINT

Strøget opdate 2016

koncept & skitseudkast

Idekatalog, miljø & tekniskforvaltning
Center for byudvikling.



Københavns ryggrad



Arkitekt Helle Klint cand. arch.

"Strøget opdate 2016" - koncept.

Konceptet manifesterer sig - i et delvist glas overdækket rumforløb gennem hele Strøget - gennem et vist antal fæks, 26 stk mur-fontainer, baseret på den kendsgerning at Danmark er omgivet af vand, have og bæltter, der i København karakteriseres ved kanaler og springvand.

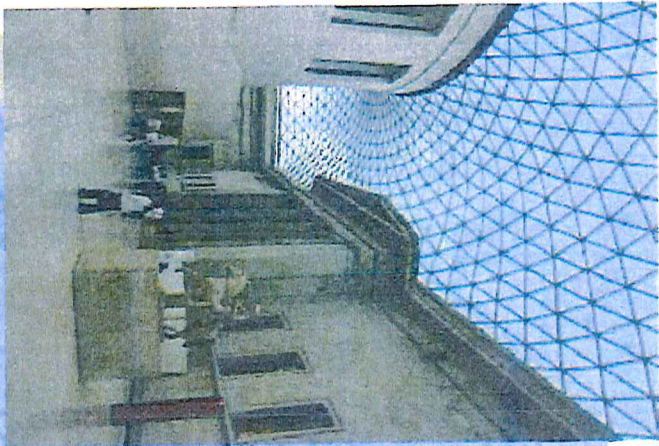
Konceptet er yderligere baseret på den kendsgerning, at Strøget ligger centralt i København, hvor der er særligt mange museer med kunst og andre kulturkoncentrationer, visualiseret gennem de 26 mur-kunstfontainer, her får vandet også en symbolsk betydning.



Københavns ryggrad



Glasoverdækning

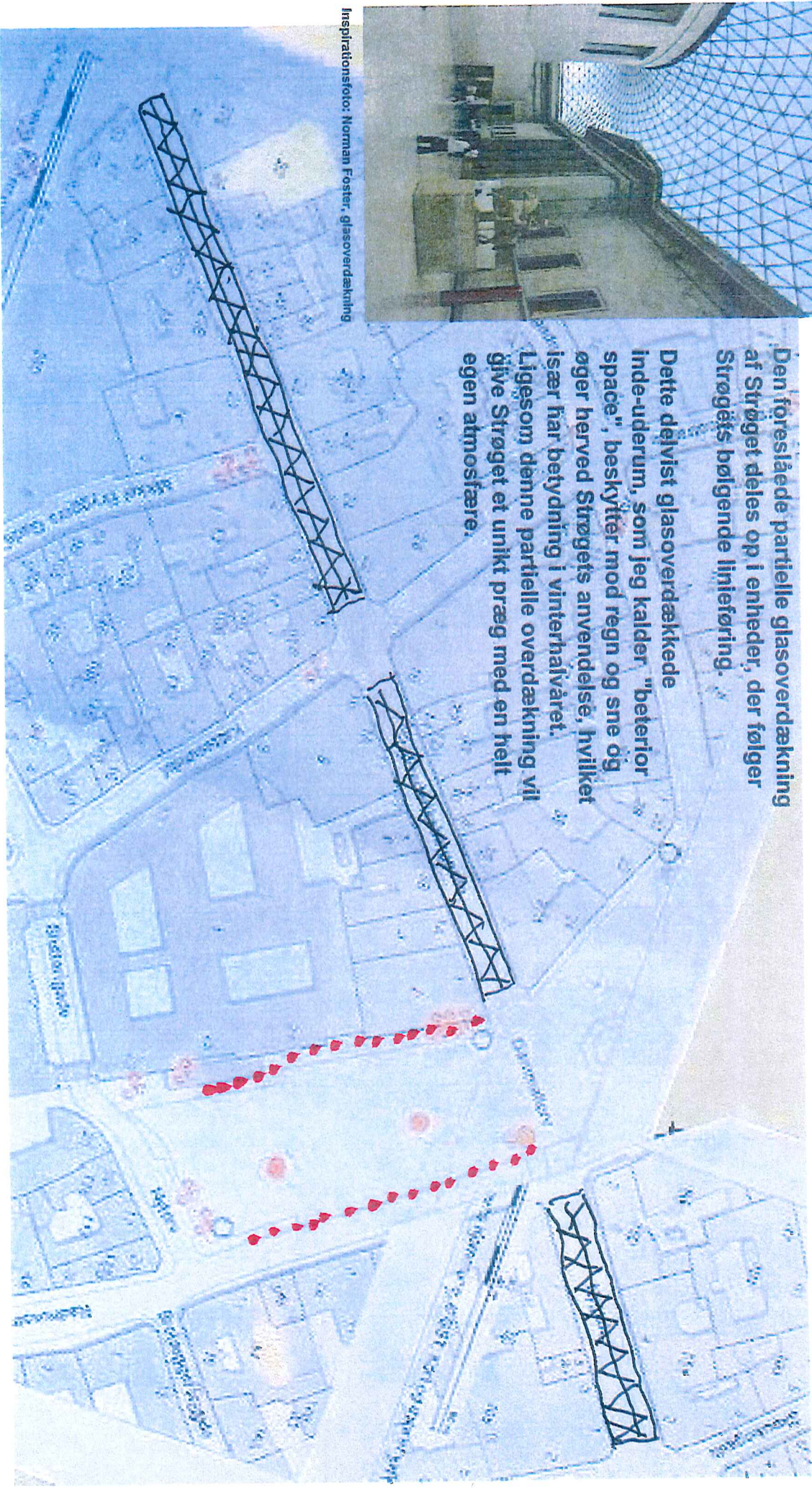


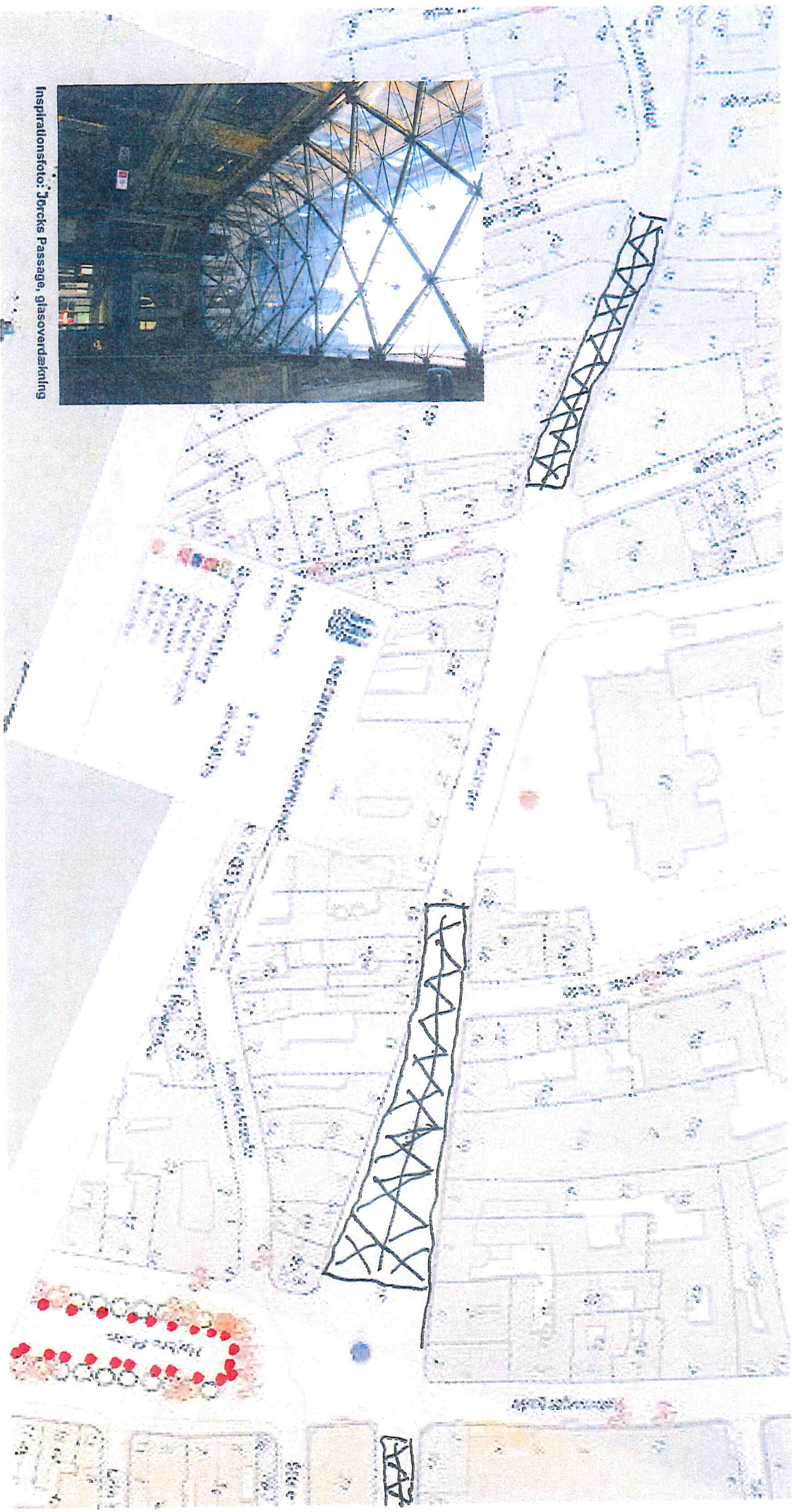
Inspirationfoto: Norman Foster, glasoverdækning

Den foreslåede partielle glasoverdækning af Strøget deles op i enheder, der følger Strøgets bølgende linieføring.

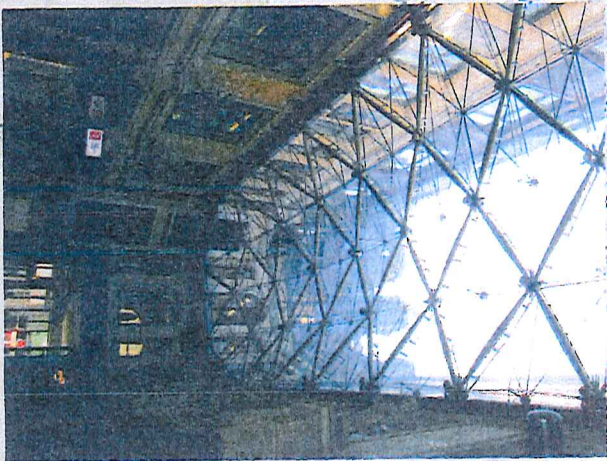
Dette delvist glasoverdækkede inde-uderrum, som jeg kalder "beterior space", beskytter mod regn og sne og øger herved Strøgets anvendelse, hvilket især har betydning i vinterhalvåret.

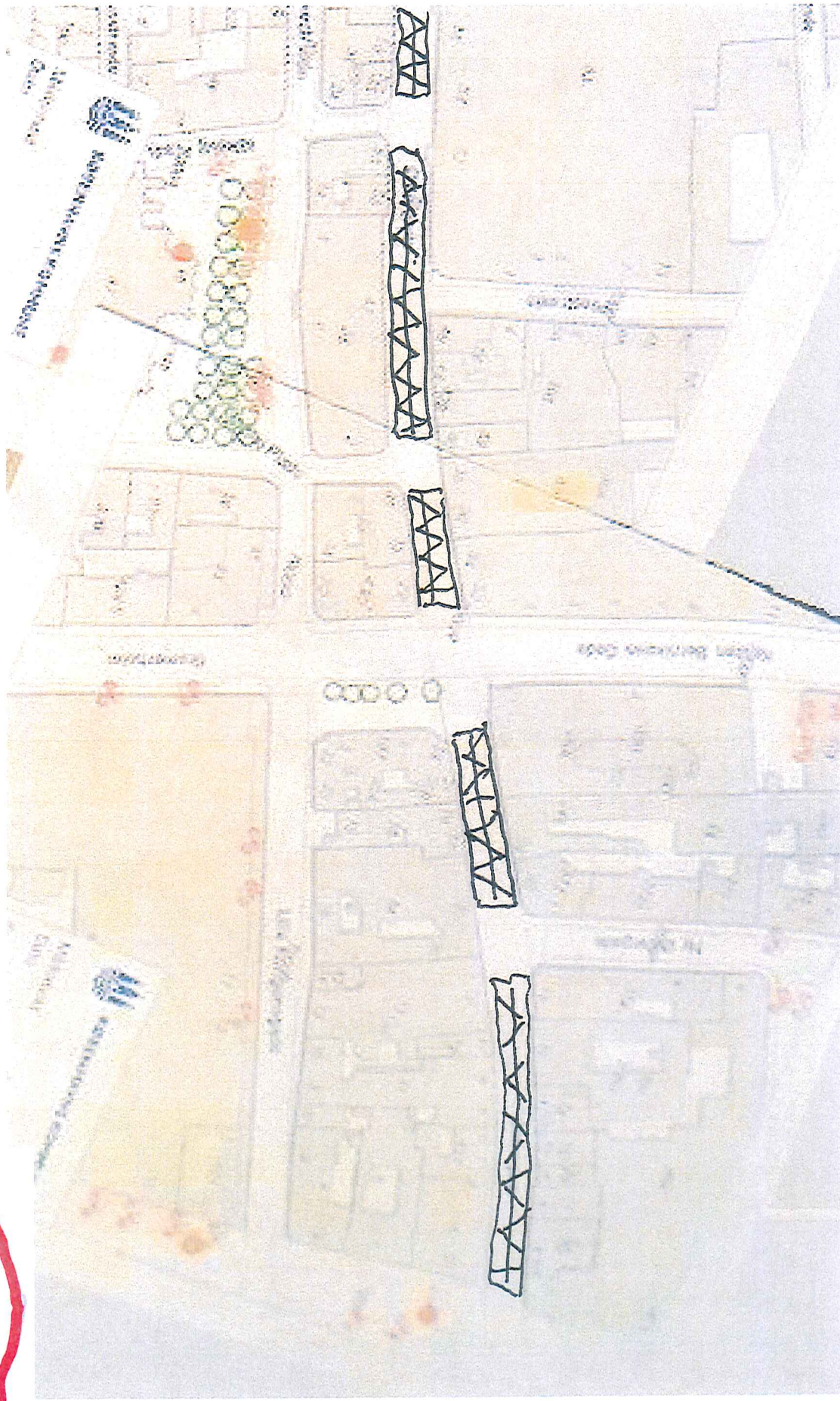
Ligesom denne partielle overdækning vil give Strøget et unikt præg med en helt egen atmosfære.





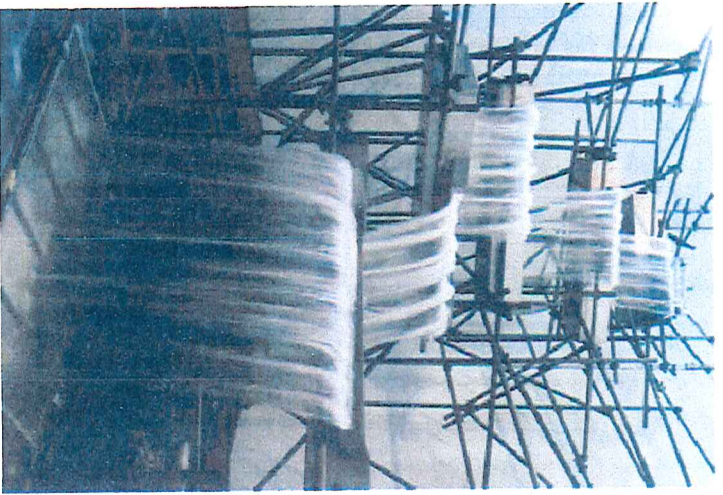
Inspirationfoto: Jorcks Passage, glasoverdæking



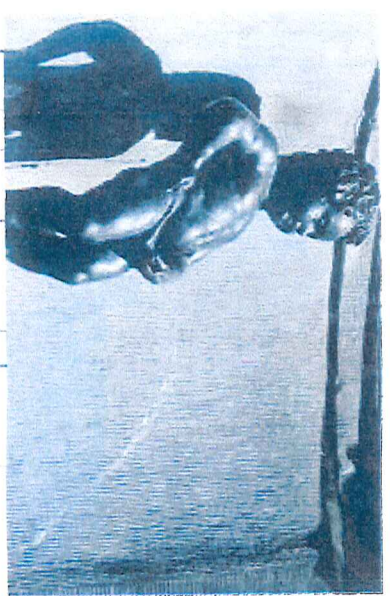
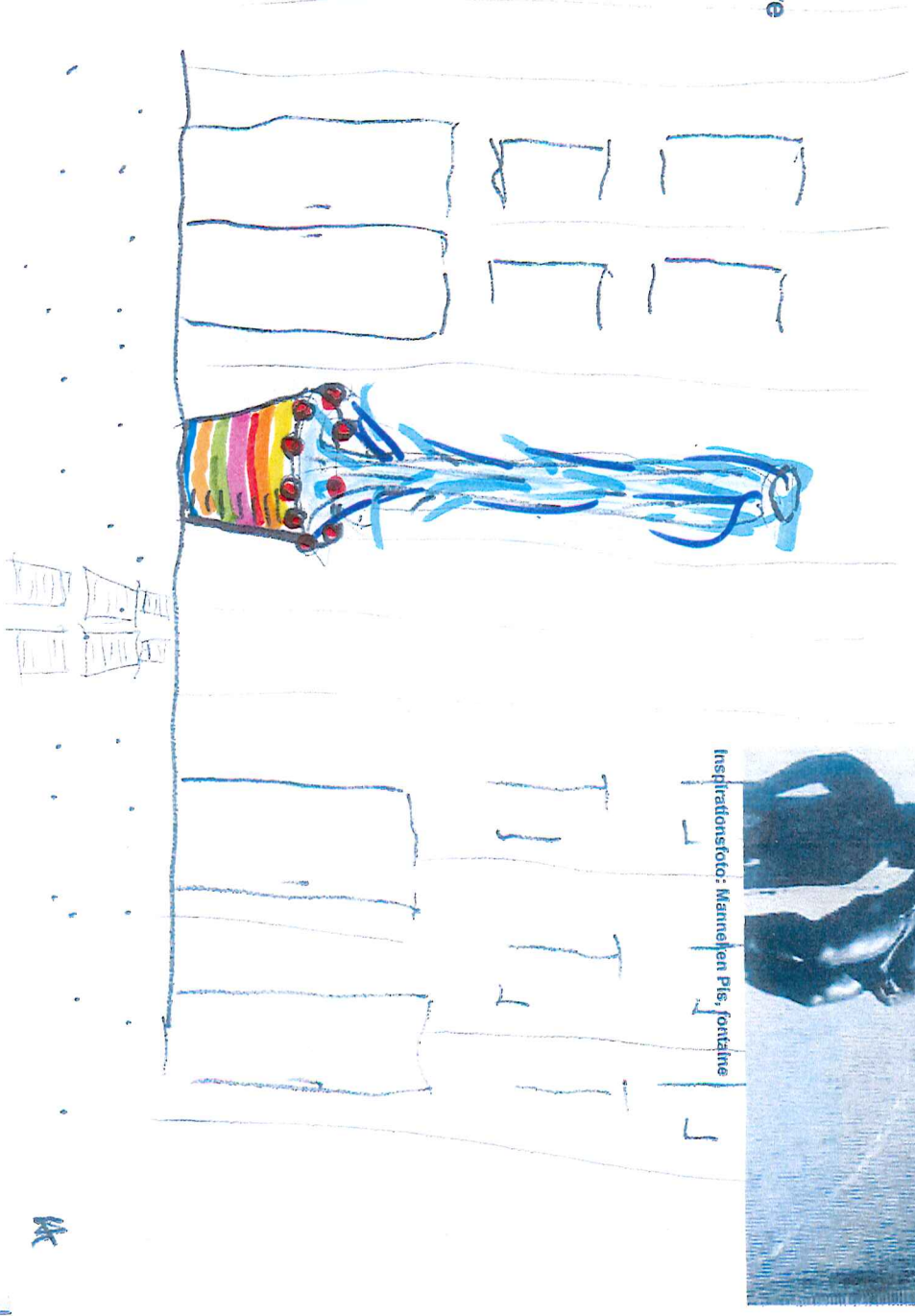


Mur fontainer

Mur-fontainerne skal udformes af henholdsvis 13 kvindelige kunstnere og 13 mandlige kunstnere. Herved kommer København til at fremstå som en yderligere nutidig kunstby.



Inspirationsfoto: Olufur Eliason, Waterfall



Inspirationsfoto: Manneljen Ples, fontaine

Blomster kummer

Store blomster kar og store hængende krukker under delvist overdækkede strøgforløb, vil gøre "Strøget opdate 2016" til en attraktion for København og for byens turister.



Inspirationsfoto: Blomster kummer



Inspirationsfoto: Blomster kummer

K

Ingen tøjstativer

For at realisere et "Strøget opdate 2016" vil det være nødvendigt at alle tøjstativer og diverse skoudstillinger ude på selve Strøget ikke tillades.



Inspirationfoto: vedr. Strøget uden udstillings stativer på gaden.



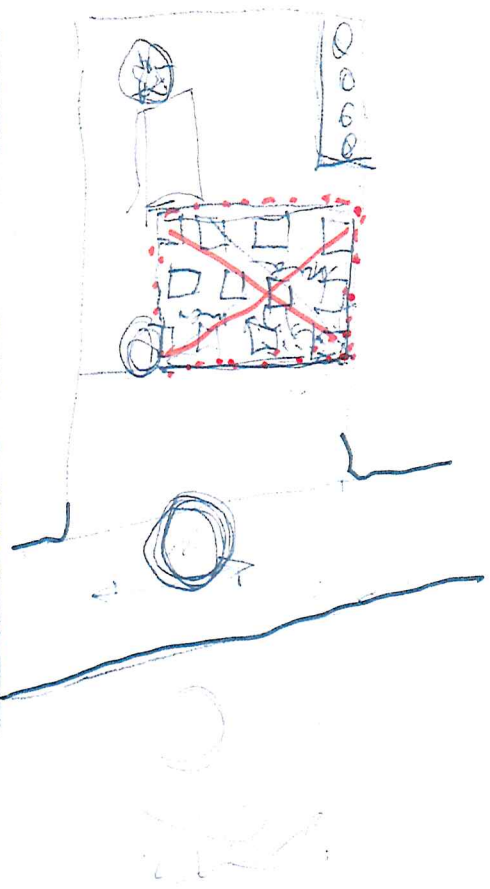
Inspirationfoto: vedr. Strøget uden udstillings stativer på gaden.



Pladser

Vedr. Gammel Torv og Amager Torv foreslås følgende tiltag.

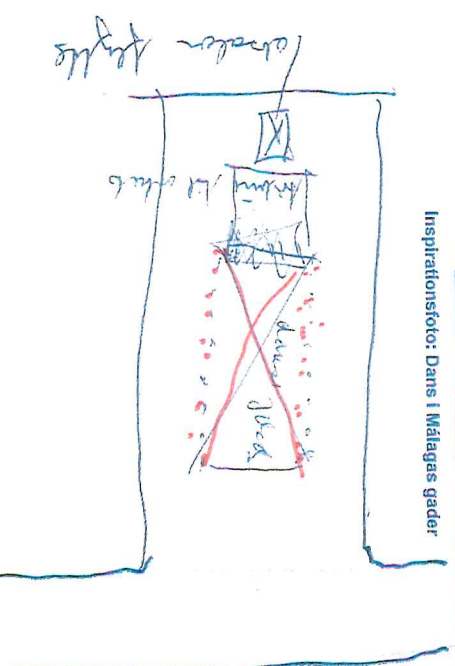
Gammel Torv: her opstilles et loppemarked, der frit stilles til rådighed for bodejerne.



Inspirationsfoto: Loppemarked Paris



Inspirationsfoto: Dans i Malagas gader



Vedr. Amager Torv: her foreslås Absalon statuen flyttet. På dette sted oprettes en mindre orkesterplads, samt mellem de eksisterende træer anlægges en dansplads.



Klint, Helle, architect, designer. Born December 14th, 1936.

Parents: Lieutenant colonel Helge Klint and physical educators teacher Tayo Jarsel. *Spouse:* Architect, designer and production of furniture and interior textiles, design critique. *Education:* Graduated in 1956. Furniture making at Richards skole, Cph. 1958. Skolen for Boligindretning (School of Interior Decoration) 1961. French and History of Arts studies, Sorbonne 1962. Studies in Japanese architecture and language, Waseda University, Tokyo 1964-66. Employed by architect Finn Juhl and architects Eva and Nils Koppel 1963. Opened own studio, "Helle Klint Interior Design Office", Tokyo 1967. Opened "Helle Klint Show-room" in Copenhagen 1973. *Exhibitions:* "The Orbit series", Helle Klint Show-room, Tokyo 1970, 1971, 1972 and 1973. "The Orbit series", Helle Klint Show-room, Cph. 1975 and 1976. *Scholarships:* 2 year student scholarship from the Japanese government in 1964. The Danish National Bank's scholarship for cultural international co-operation in 1975. *Awards:* The JCD Award from the Japan Commercial Building Designers in 1974. *Larger assignments:* "The Orbit series" super in-scape furniture/textiles series etc. Interior decoration of bar and suites at the Hakodate International Hotel, Japan. Interior decoration at "Didee" Members Club, Tokyo. Interior decoration of Pels showroom, Roppongi, Tokyo. *Work and home address:* Bredgade 6, DK-1260 Copenhagen K. Tel: 01-127383.



Helle Klint.

Helle Klint has with great skillfulness developed an international style of perfection. Her interiors give an uncompromising, perfect impression, and for the furniture she designs she usually chooses sniny, hard materials, such as steel tubing, glass and blockboard covered with laminate. In her production she tries to create a coordination of colours and shapes: typical for both furniture and textiles is a graphic, very strikingly decorative use of geometrical figures and stripes. Since 1973 HK has had her own showroom in Copenhagen.

EH

Lit.: Mobilia nr. 153, april 1968, nr. 223/24, febr./march 1974.

Afgang fra skolen for boligindretning (Finn Juhs Skole), 1961 og fra Det Kongelige Danske Kunstakademi, Jørgen Bor's studiegruppe, bygningskunstafdelingen 1978. HK studerede i Japan, Tokyo, på Waseda Universitet 1964 - 1966 og drev efterfølgende "Helle Klint Interiør Design Office" 1066 - 1974; designede og producerede en omfattende møbelserie "Orbit Serien" og i tilknytning hertil udførte HKK talrige indretningsopgaver.

Inspirationskilder har bl.a. været møbelarkitekten Finn Juhl, på hvis tegnestue HK arbejdede, traditionel japansk arkitektur, samt kontakt til den første japanske avantgarde arkitektgruppe "Metabolisterne" ved professor Kenzo Tange og tæt samarbejde med arkitektgruppe "Architects" ved professor Minoru Takeyama, Tokyo.

Helle Klint har modtaget 5 designpriser/legater, 2 japanske, herunder Japan Commercial Designers Associations Ærespris 1974 for totalindretningen af members club "Didee" for de ledende 100 forretningsmænd i Tokyo.

Leverede til skibsreder Hans Michael Jensen, Hong Kong 3/ Aabenraa Iysekroner glasobjekt 2013. HK udstillede på Trapholt Museum på udstillingen Kvindelige Danske Møbedesignere med 3 møbler fra "Orbit Serien" 2015 maj til 2016, marts, møbler som Trapholt og Designmuseum Danmark ønsker at erhverve til museernes respektive permanente udstillinger.



Helle Klint. Tables from

The Orbit series.

From: Dansk Kunsthåndværker Leksikon, Rodos. 1979.