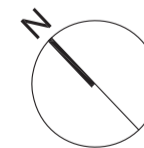


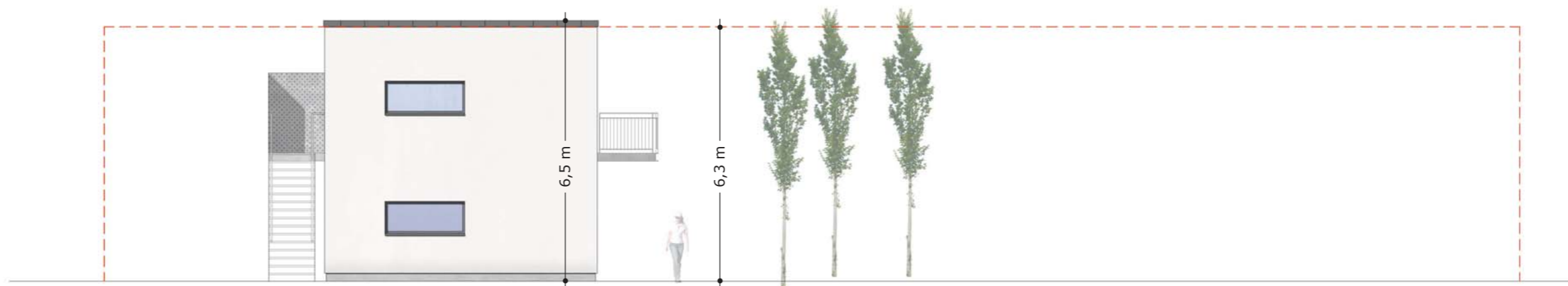


--- MATRIKELGRÆNSE



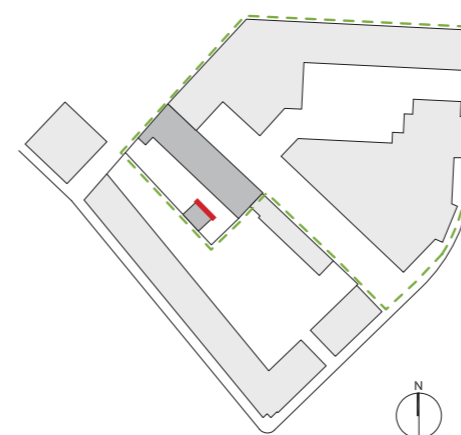
Rev. A: Affaldscontainere markeret

SAG	PAKHUSBOLIGER PÅ NØRREBRO	RÅDMANDSGADE 53A 2200 KØBENHAVN N
BYGHERRE	Copenhagen Assets I ApS	PHILIP HEYMANS ALLÉ 3, 1. 2900 HELLERUP
●	arkitekthuset siem Bredalsvej 6, 9575 Terndrup T: 28 56 45 08 E: huset@arksiem.dk	DATO 30/10 - 2017
○	Rådg. Ing. Tomas Quistorff Sørensen Krogvej 5, 3320 Skævinge T: 40 73 57 47 E: tq@mail.dk	REVISION 11/12 - 2017
EMNE	BELIGGENHEDSPLAN	MÅL 1:400
		TEGN.NR. 01A



--- Kontur af eksisterende halbygning

BYGNINGSDEL	MATERIALE	FARVE
Tag	Tagpap	Sort
Murkroneinddækninger	Aluminium	Grå (antracit)
Facader	Mørtelpuds	Hvid
Vinduesrammer	Aluminium	Grå (antracit)
Altan og trappe	Stål, galvaniseret	Grå (galvaniseret)
Værn (og skærm på repos)	Stål, galvaniseret	Grå (galvaniseret)



BOLIGER I BAGHUS

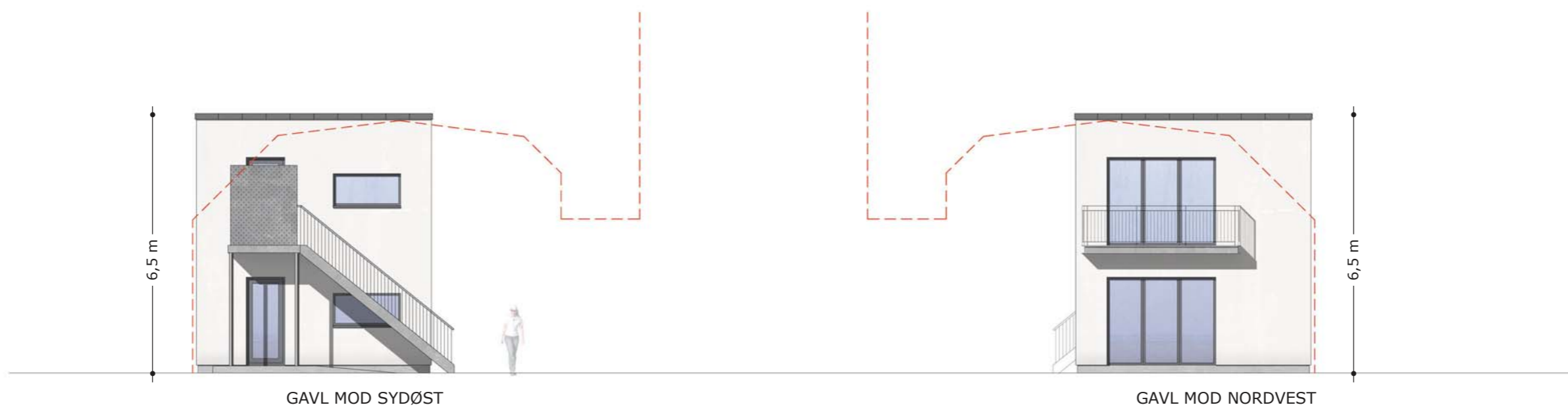
Rådmandsgade 53A • 2200 København N

Emne **FACADE MOD NORDØST**

Mål 1:125

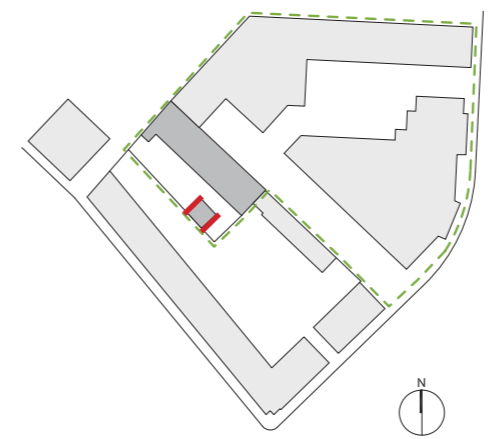
Format A3

Dato 19.02.2018

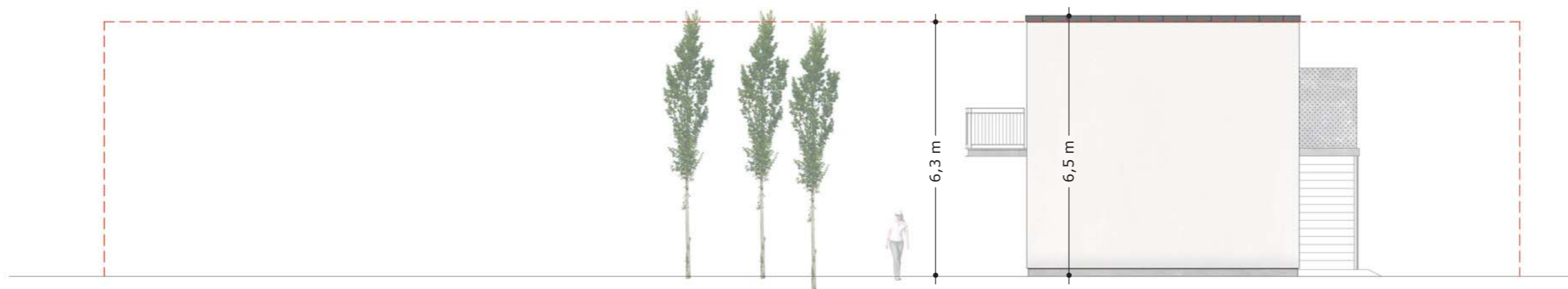


--- Kontur af eksisterende halbygning

BYGNINGSDEL	MATERIALE	FARVE
Tag	Tagpap	Sort
Murkroneinddækninger	Aluminium	Grå (antracit)
Facader	Mørtelpuds	Hvid
Vinduesrammer	Aluminium	Grå (antracit)
Altan og trappe	Stål, galvaniseret	Grå (galvaniseret)
Værn (og skærm på repos)	Stål, galvaniseret	Grå (galvaniseret)

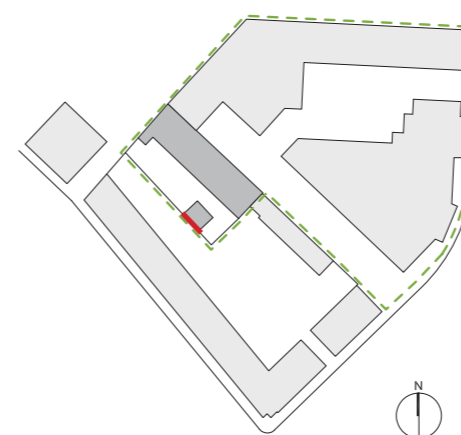


BOLIGER I BAGHUS
 Rådmandsgade 53A • 2200 København N
 Emne GAVLFACADER
 Mål 1:125
 Format A3
 Dato 19.02.2018



--- Kontur af eksisterende halbygning

BYGNINGSDEL	MATERIALE	FARVE
Tag	Tagpap	Sort
Murkroneinddækninger	Aluminium	Grå (antracit)
Facader	Mørtelpuds	Hvid
Vinduesrammer	Aluminium	Grå (antracit)
Altan og trappe	Stål, galvaniseret	Grå (galvaniseret)
Værn (og skærm på repos)	Stål, galvaniseret	Grå (galvaniseret)



BOLIGER I BAGHUS

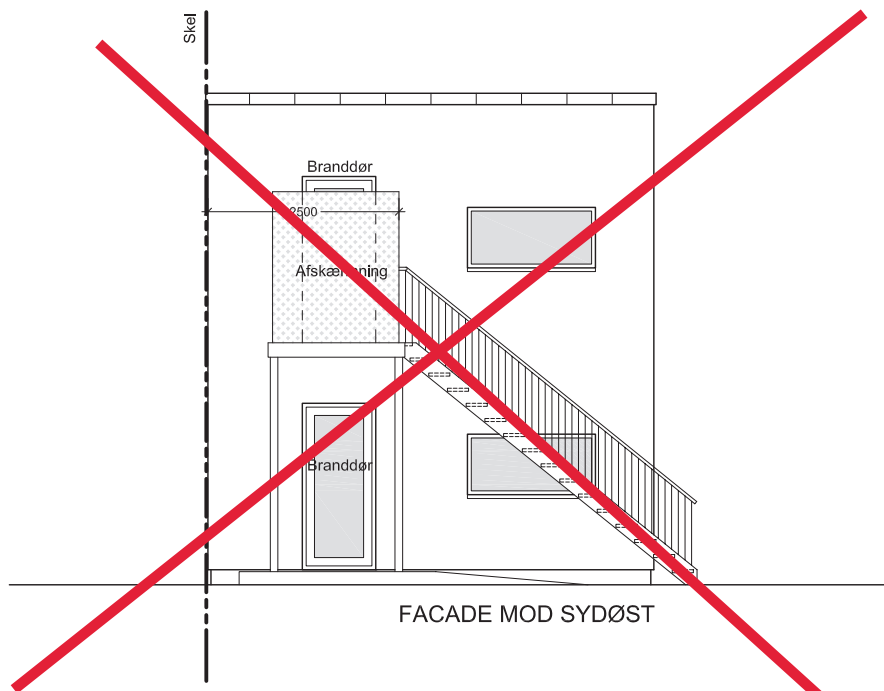
Rådmandsgade 53A • 2200 København N

Emne FACADE MOD SYDVEST

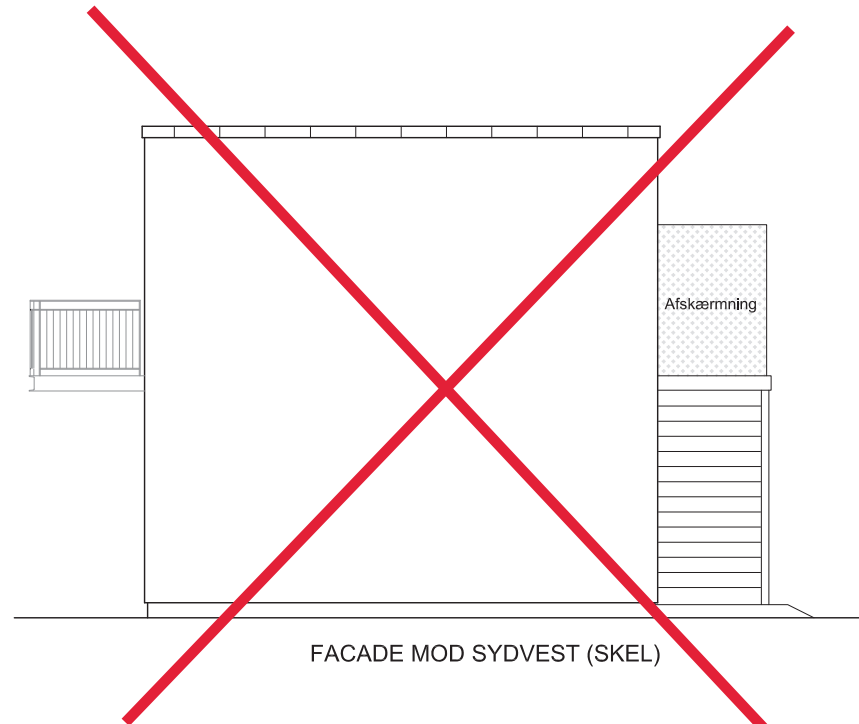
Mål 1:125

Format A3

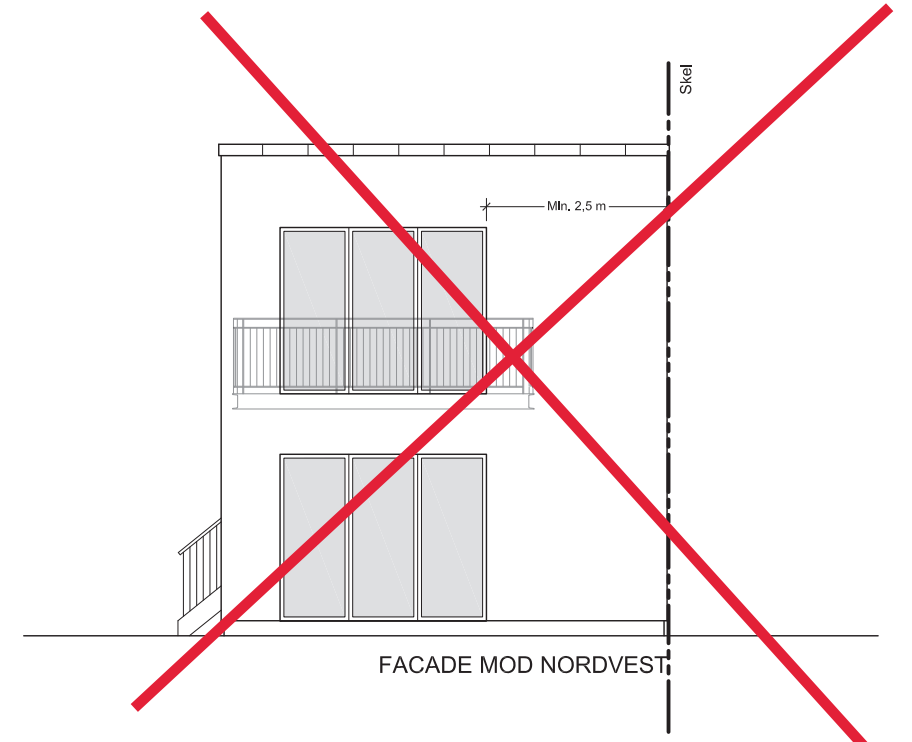
Dato 19.02.2018



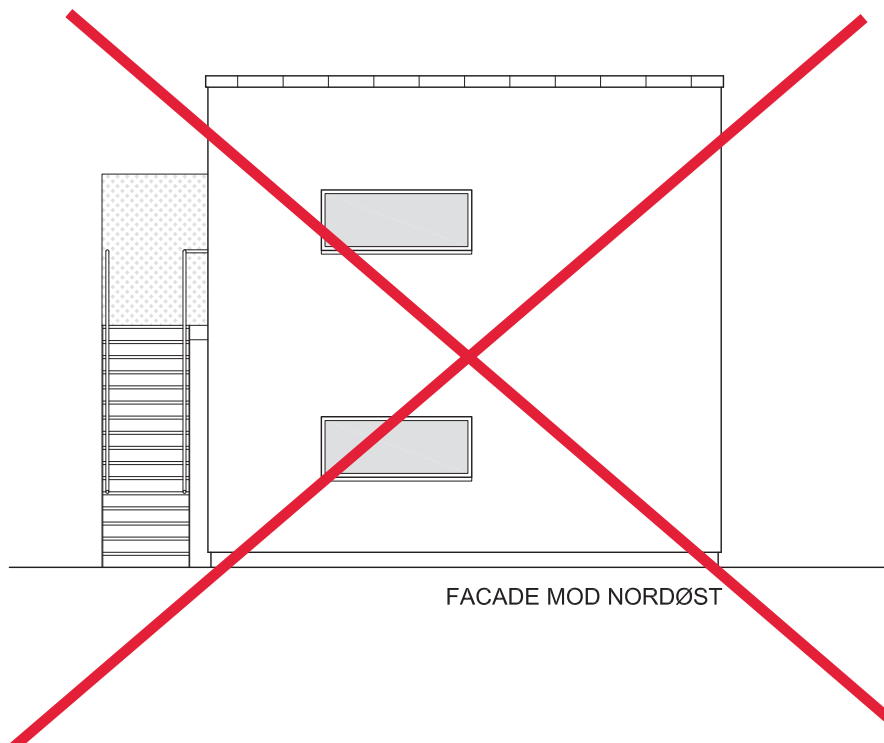
FACADE MOD SYDØST



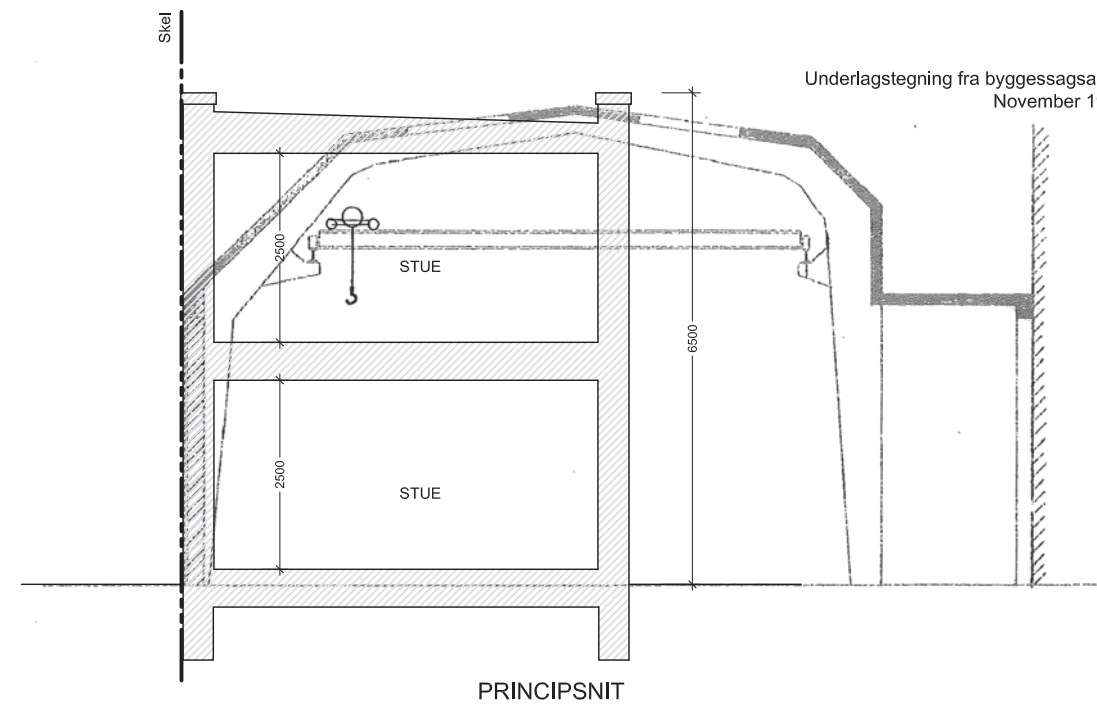
FACADE MOD SYDVEST (SHEL)



FACADE MOD NORDVEST



FACADE MOD NORDØST



PRINCIPSNIT

Rev. A: Træbeklædning udgår, skræm på trappe, snit vist ift. eks. konstruktioner, branddøre markeret.

UDVENDIGE OVERFLADER

- | | |
|-------------------|------------------------|
| Facader | Mørtelpuds, hvid |
| Vinduer | Antracitgrå rammer |
| Tag | Tagpap, sort |
| Altaner og værn | Galvaniseret stål |
| Skræm ved repos | Galvaniseret stålplade |
| Murkroneafdækning | Zink |

(Rettet af Center for Bygninger,
12. marts 2018)

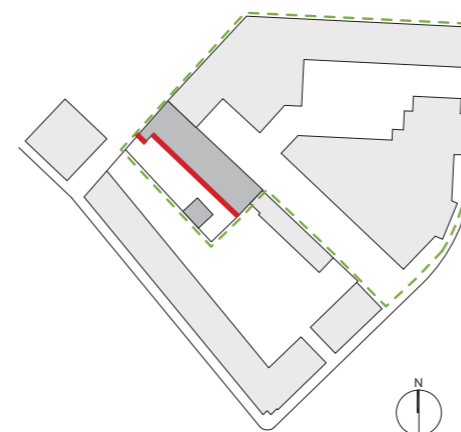
SAG	PAKHUSBOLIGER PÅ NØRREBRO	RÅDMANDSGADE 53A 2200 KØBENHAVN N
BYGHERRE	Copenhagen Assets I ApS	PHILIP HEYMANS ALLÉ 3, 1. 2900 HELLERUP
<ul style="list-style-type: none"> ● arkitekthuset siem Bredalsvej 6, 9575 Temdrup T: 28 56 45 08 E: huset@arksiem.dk ○ Rådg. Ing. Tomas Quistorff Sørensen Krogvej 5, 3320 Skævinge T: 40 73 57 47 E: tq@mail.dk 	DATO	30/10 - 2017
	REVISION	11/12 - 2017
EMNE	BAGHUS - SNIT OG FACADER	MÅL 1:100
		TEGN.NR. 30A

(Rettet af Center for Bygninger, 12. marts 2018)



--- Kontur af eksisterende pakhus

BYGNINGSDEL	MATERIALE	FARVE
Tag	Tagpap	Sort
Murkroiniddækninger	Aluminium	Grå (antracit)
Facader taghus (depoter)	Fibercementplader	Grå
Facader trappehus	Mørtelpuds	Hvid
Facader øvrige	Mørtelpuds	Hvid
Vinduesrammer	Aluminium	Grå (antracit)
Altaner	Stål, galvaniseret	Grå (galvaniseret)
Værn	Stål, galvaniseret	Grå (galvaniseret)



BOLIGER I PAKHUS

Rådmandsgade 53A • 2200 København N

Emne **FACADE MOD SYDVEST**

Mål 1:125

Format A3

Dato 19.02.2018



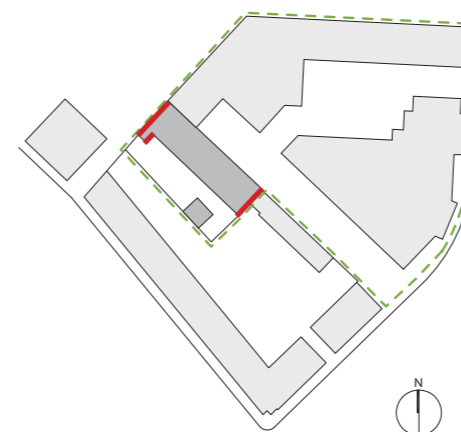
GAVL MOD NORDVEST



GAVL MOD SYDØST

--- Kontur af eksisterende pakhus

BYGNINGSDEL	MATERIALE	FARVE
Tag	Tagpap	Sort
Murkroneinddækninger	Aluminium	Grå (antracit)
Facader taghus (depoter)	Fibercementplader	Grå
Facader trappehus	Mørtelpuds	Hvid
Gavl nederst	Mursten	Gul-brun
Facader øvrige	Mørtelpuds	Hvid
Vinduesrammer	Aluminium	Grå (antracit)
Altaner	Stål, galvaniseret	Grå (galvaniseret)
Værn	Stål, galvaniseret	Grå (galvaniseret)



BOLIGER I PAKHUS

Rådmandsgade 53A • 2200 København N

Emne GAVLFACADER

Mål 1:125

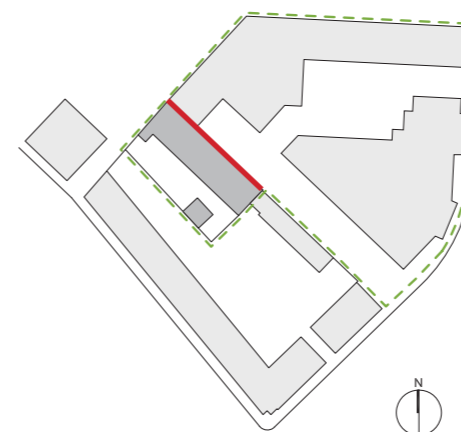
Format A3

Dato 19.02.2018



--- Kontur af eksisterende pakhus

BYGNINGSDEL	MATERIALE	FARVE
Tag	Tagpap	Sort
Murkroneinddækninger	Aluminium	Grå (antracit)
Facader taghus (depoter)	Fibercementplader	Grå
Facader trappehus	Mørtelpuds	Hvid
Facader øvrige	Mørtelpuds	Hvid
Vinduesrammer	Aluminium	Grå (antracit)
Altaner	Stål, galvaniseret	Grå (galvaniseret)
Værn	Stål, galvaniseret	Grå (galvaniseret)



BOLIGER I PAKHUS

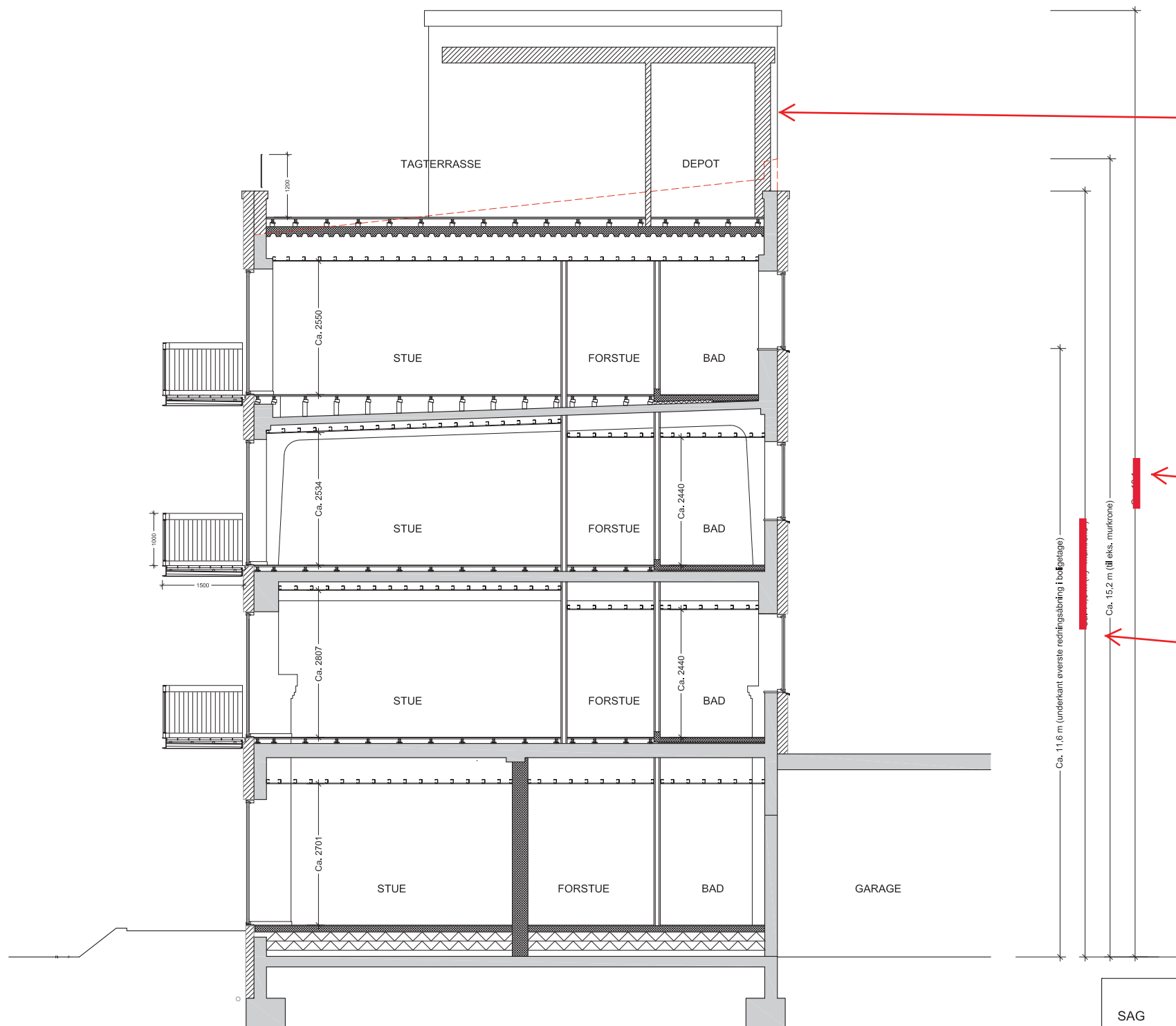
Rådmandsgade 53A • 2200 København N

Emne FACADE MOD NORDØST

Mål 1:125

Format A3

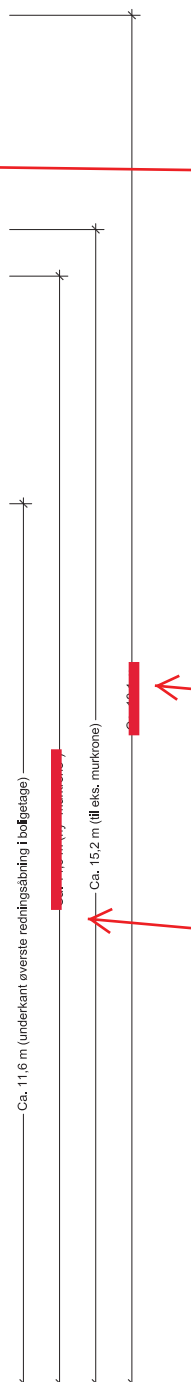
Dato 19.02.2018



2,6 m fra gulv til overkant tag på depoter/overdækning tagterrasse
 (Rettet af Center for Bygninger, 12. marts 2018)

18,4 m
 (Rettet af Center for Bygninger, 12. marts 2018)

14,5 m til ny murkrone
 (Rettet af Center for Bygninger, 12. marts 2018)



--- Eks. tagkonstruktion (nedbrydes)
 — Eks. tegl- og betonkonstruktioner (bevares)

SAG	PAKHUSBOLIGER PÅ NØRREBRO	RÅDMANDSGADE 53A 2200 KØBENHAVN N
BYGHERRE	Copenhagen Assets I ApS	PHILIP HEYMANS ALLÉ 3, 1. 2900 HELLERUP
<ul style="list-style-type: none"> ● arkitekthuset siem Bredalsvej 6, 9575 Terndrup T: 28 56 45 08 E: huset@arksiem.dk ○ Rådg. Ing. Tomas Quistorff Sørensen Krogvej 5, 3320 Skævinge T: 40 73 57 47 E: tq@maill.dk 	DATO	30/10 - 2017
	REVISION	—
EMNE	TVÆRSNIT	MÅL 1:100
		TEGN.NR. 20