

Velfærdspraktik - Eksempel på ugeskema

Dag 1 - Intro til SOSU og overnatning på Ungdomsøen	Dag 2 - Professionsskole	Dag 3 - Plejecenter	Dag 4 - Dagtilbud	Dag 5 - Afslutning og jobsøgning
Mødested: SOSU H. Velkomst, lær hinanden at kende, praktiske oplysninger og gennemgang af ugens forløb	Mødested: Ungdomsøen	Praktikdag 1 - De unge mødes i grupper på udvalgte plejecentre og botilbud	Praktikdag 2 - De unge mødes i grupper i udvalgte børnehaver, vuggestuer eller dagtilbud på socialområdet	Mødested: SOSU H
MORGENMAD	MORGENMAD på Ungdomsøen	MORGENMØDE	MORGENMØDE	MORGENMAD
Introduktion til Velfærdsteknologi og AI på velfærdsområdet	Briefing om første praktik v. erhvervsguides. Efterfølgende transport til Københavns Professionsskole.	Rundvisning og intro ved ledede sygeplejerske	Rundvisning og intro ved leder	Rundtur mhp. at introducere til studiemiljøet på SOSU-uddannelsen
Workshop i Velfærdsteknologisk makerspace	Rundtur på Humletorvet mhp. at vise studiemiljøet på pædagoguddannelsen på KP	Møde mentor og stille forberedte spørgsmål.	Møde mentor og stille forberedte spørgsmål.	Efterbehandling af ugen - hvad er mine velfærds-skills?
FROKOST	FROKOST i KP's kantine	FROKOST på praktiksted 1	FROKOST på praktiksted 2	FROKOST
Fortsat arbejde med gruppeøvelser i Velfærdsteknologisk makerspace. Efterfølgende afgang til Nyhavn og sejltur til Ungdomsøen	Workshop i PlayLab om kreativitet, leg og bevægelse.	Møde borgere på institutionen og følge praktikmentor i jobbet.	Møde børnene på stuen og følge praktikmentor i jobbet.	Workshop: Lær at skrive ansøgning og bruge dine kontakter til at finde et fritidsjob på velfærdsområdet.
EFTERMIDDAGSSNACK på båden	EFTERMIDDAGSSNACK	EFTERMIDDAGSSNACK	EFTERMIDDAGSSNACK	EFTERMIDDAGSSNACK
Ankomst og indkvartering på Ungdomsøen Walk-and-talk øen rundt Aftensmad, bål og hygge Overnatning på Ungdomsøen	Efterbehandling: Hvordan kan jeg bruge det lærte i min praktik? Briefing om praktikdage v. erhvervsguides.	Mindre opgave med pleje af borgere eller afprøve løsning fra makerspace	Afprøve kreativ opgave eller leg fra PlayLab med børne.	Forældrearrangement med fejring af gennemført praktik og modtagelse af beviser.

Rammerne for én uge i velfærdspraktik

Rammer

- I alt ca. 400 elever pr. år
- 8., 9. klasse, eller 10. klasse, der er motiverede og brænder for at gøre en forskel for andre
- Internat og fælles 'uniform' mhp. at styrke fællesskabet og tilknytningen
- Veksling mellem sociale tiltag, faglige oplæg og praktikedage
- Flere unge pr. praktiksted mhp. at sikre socialt fællesskab
- Eleven følges med en anden unge mentor i praktikken, fx elev eller yngre medarbejder

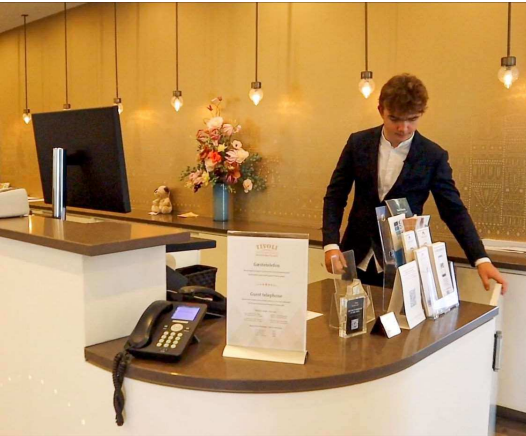
Partnere

- Praktik på to forskellige arbejdspladser
- Arbejdspladser som har erfaring med praktik og ressourcer til at give de unge en god oplevelse
- Vuggestuer og børnehaver, plejecentre og sundhedshuse, samt bo- og dagtilbud på socialområdet
- Professionsskole fx KP (PlayLab)
- Erhvervsskole fx SOSU H (makerspace)
- Ungdomsskolen

Elev-udbytte

- Positiv oplevelse, og viden om de mange muligheder, der er for at arbejde i velfærdssektoren
- Viden om flere faggrupper indenfor velfærdssektoren
- Kontakter og hjælp til at søge et fritidsjob
- Bevis for deres deltagelse
- Fællesskab med elever på tværs af København

Nuværende erhvervsplaymaker



Indhold

Erhvervsplaymakerne hjælper folkeskoler med at rekruttere virksomheder til praktikforløb og elever med at ansøge om praktik. I projektet arbejdes der bl.a. med en praktikbank (app og hjemmeside) og længerevarende forløb med virksomheder og enkelte skoler (skole/virksomhedssamarbejde).

Erhvervsplaymakerne udbyder derudover konkrete læringsforløb indenfor det timeløse fag Uddannelse & Job, hvor eleverne introduceres til erhvervspraktik, og hvordan de søger en praktikplads.

Med erhvervsplaymakerordningen har skolerne mulighed for at understøtte elevers overgang til ungdomsuddannelse gennem formidling af erhvervspraktikker, fritidsjob og lærepladser.

Status

Skoleåret 2022/2023:

- 5007 elever i erhvervspraktik
- 10 x Virksomhedsbesøg
- 12 x Uddannelse & Job uger
- 2 x skoler hvor alle elever (0.-9. klasse) havde Uddannelse & Job uge

3 fyldte elevhold pr. år i længerevarende praktik (6 mdr.) som led i skole/virksomhedssamarbejder.

Opstartet +70 EGU elever siden start 2022 (300% stigning)

Økonomi

Der er afsat **1,1 mio. kr. årligt i perioden 2022-2025** til erhvervsplaymaker fra En varieret og inspirerende skole for alle.

Ifm. praktikopsøgende arbejde omkring EGU (erhvervsgrunduddannelse) er der yderligere afsat 1,4 mio. kr. fra EGU's ramme.

For at opnormere indsatsen i UU København, er der allokeret et årsværk (ca. 600.000 kr.) til opgaven fra udskolingspuljen.

Målgruppe

Alle elever i 8. 9. og 10. klasse

Unge ml. 15-25 år

Udvalgte leverancer

Praktikbank med fokus på praktik indenfor job, hvor man kan bruge en EUD/EUX

Længerevarende praktikforløb med fokus på at styrke tilknytningen til virksomheden, hvor lærlinge på virksomhederne underviser folkeskoleelever.

DEGU – 10. klasse for specialskoleelever, der er målrettet EGU-sporet på FGU

Formidling af **fritidsjob**

Facilitering af det **Strategiske Partnerskab**

To unge fortæller om deres praktik over 12 uger på Valby Friplejehjem



[2023 - Video.kk.dk](https://video.kk.dk)