



## Bilag 8 til indstilling om låneanmodning til nyt forbrændingsanlæg

02-11-2011

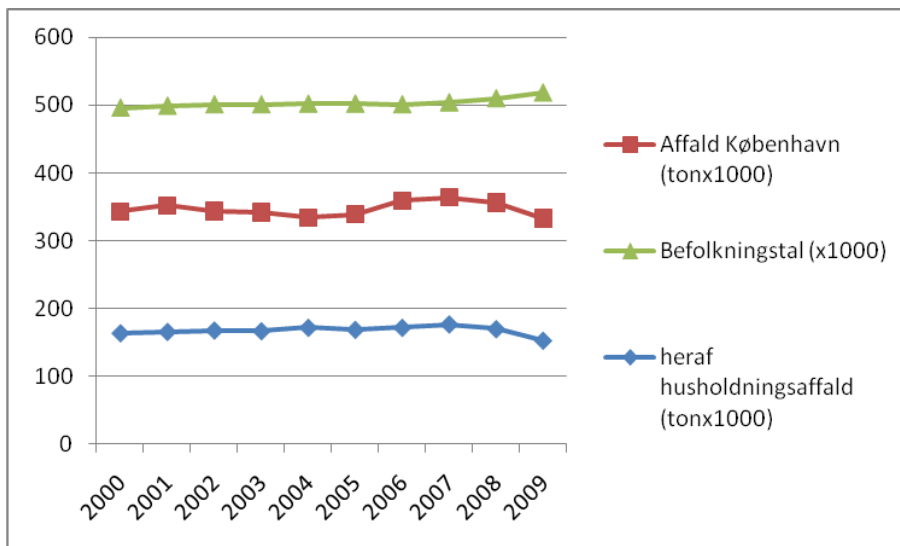
Sagsnr.  
2011-139853

### Affaldsmængder til forbrænding

Dokumentnr.  
2011-785745

#### Affaldsmængder og affaldsprognose

Befolkningstilvækst vil alt andet lige påvirke affaldsmængderne. Nedenfor er affaldsmængder i København og befolkningstilvæksten opstillet.



Det ses, at affaldsmængderne faldt i 2009 trods stigende befolkning. Faldet kan tilskrives den økonomiske situation. Også i 2001-2002 faldt mængderne som følge af økonomisk krise.

I forbindelse med Amagerforbrændings prognose er der i maksimumsprognosen regnet med en vækst på 2,4 pct. pr. år fra 2009 frem til 2015 og derefter 0,9 pct. I lav-prognosen er der regnet med 0,9 pct. fra 2009 og årene frem.

Til sammenligning er udviklingen i 2002-2008 (dvs. inden det store fald i 2009) på gennemsnitligt 0,6 pct. Tages 2009 med er væksten negativ. Tages 2000-2001 med er væksten også væsentlig lavere end 0,6 pct.

Et anlæg på 2x35 ton/time vil medføre en overkapacitet på næsten 40 pct. (ca. 150.000 ton) i forhold til de samlede nuværende affaldsmængder fra erhverv og husholdninger. Til sammenligning producerede husholdningerne i Københavns Kommune samlet 153.000 ton affald til forbrænding i 2009. I de kommende år ventes befolkningstilvækst og økonomisk vækst i kommunen, hvilket kan få affaldsmængderne til at stige. Ifølge I/S Amagerforbrændings mest

#### **Affaldsområdet / Myndighed**

Njalsgade 13, 3. sal  
Postboks 259  
1502 København V

EAN nummer  
5798009595959

Få Nem affaldsservice  
på [www.kk.dk/affald](http://www.kk.dk/affald)

optimistiske prognose vil der dog stadig først være affald til at fylde et 2x35 ton/time anlæg omkring år 2035.

Siden Amagerforbrænding udarbejdede deres prognose er befolkningsprognosen i København ændret i opadgående retning, så der i dag regnes med 641.000 mennesker i 2026 (kommunens befolkningsfremskrivning går ikke længere). Effekten af denne ændring vil være ca. 9.600 ton for Amagerforbrænding<sup>1</sup>, hvilket i forhold til overkapaciteten på 150.000 ton er beskedent. Samlet set er der således ud fra affaldsmængderne ikke behov for en kapacitet på 2x35 ton/time.

Forvaltningen har i forbindelse med et stort EU LIFE-projekt sat som mål at 15.000 ton plast skal ud af forbrændingen i 2014. Det vil begrænse forbrændingsbehovet, da der er kapacitet til 3 ton mere almindeligt affald for hver ton plast der kan fjernes. Forvaltningen har igangsat et prognosearbejde i forbindelse med den kommende Affalds- og Ressourceplan 2018, som vil give et mere detaljeret indblik i, hvilke mængder plast, metal, papir mv., der kan forventes udsorteret af det forbrændingsegnede affald.

Mikkel Aarø-Hansen

---

<sup>1</sup> Med samme affaldsmængde/indbygger som i dag, og fordeling mellem Amagerforbrænding og Vestforbrænding i forholdet 2:1.