



LANGEBRO MUSEUM

360° EXPERIENCE · RUNNING GALLERY · WORKSHOP

LANGEBRO MUSEUM

..... *Visionen for Langebro Museum er at dele Langebros fascinerende kultur-, kunst- og teknologihistoriske udvikling og betydning med alle på stedet. Under Langebro i og omkring broens sydlige fæsterum. Her skal københavnere og turister fremover opleve Københavns historie fra en ny og utraditionel vinkel. Langebros! ...*

LANGEBRO MUSEUM

MUSEUMSFAGLIGE BIDRAGYDERE

Historie & Kunst
Stormgade 20
1555 København

Museum Amager
Nordre Kinkelgade 18A
2791 Dragør

PROJEKTGRUPPE

Kontaktperson:

David Peter Fox, projektleder, +45 2534 2393

Jesper Langvad, arkitekt, Langvad Arkitekter
Anne Grethe Uldall, kommunikationsvejleder
Allan Andersen, investeringsrådgiver, Danske Bank
Kirsten Egholk, tidl. musemsinspektør, Københavns Museum

PARTNERE

COWI A/S
Parallevej 2
2800 Kongens Lyngby

Alex Poulsen Arkitekter
Bragesgade 10 B
2200 København N

Kvorning Design ApS
Njalsgade 21E
2300 København S

Bertha Media
Islands Brygge 3
2300 København S

Foreningen af 1. december
Islands Brygge 3
2300 København S

ADVOKAT

Peter Schønning
Larsbjørnsstræde 1,1
1454 København K

INDHOLD

LANGEBRO FOR ALLE	04
OPLEVELSESKONCEPT	05
DISPOSITION	06
HVORFOR LANGEBRO MUSEUM?	10
50 HISTORIER OM LANGEBRO	11
FRA BROFÆSTE TIL LANGEBRO MUSEUM	14
LANGEBRO EXPERIENCE · 5 SCENER	16
PROJEKTET OMFATTER	24
TIDSPLAN OG ØKONOMI	25
STØTTE, EVENTS, MEDIEDÆKNING	26
REFERENCER	27
EKSISTERENDE FORHOLD	28



LANGEBRO FOR ALLE

..... *Vores store drøm er at etablere Langebro Museum Experience, Galleries, Workshop – som levende oplevelsessted for kulturhistoriske fortællinger om Langebro gennem 300 år ...'*

Kunst, politiske aktioner og mindeoptog vidner om Langebros ikonstatus, inspirationskraft og brede appeal gennem tiderne. Christian 5s træbro (1690), Eckersbergs 'Langebro i måneskin med løbende figurer' (1836), H.C. Andersens skuespil 'Paa Langebro', Søren Kierkegaards beskrivelse, Gasolins 'Langebro' (1972), BOPAs sprængte jernbanevogn på broen (1945), Olsen Bandens filmscener fra broen, Klaus Rifbjerg og Bjarne Reuters værker samt monsterfilmen 'Reptilicus' (1961) viser Langebros særstatus og historiske betydning.

Vores store drøm er at etablere Langebro Museum – Experience, Galleries, Workshop – som et levende oplevelsessted for kulturhistoriske fortællinger om Langebro gennem 300 år i og omkring broens sydlige fæsterum.

Siden sidst har vi fået COWI A/S og Kvorning Design ApS med som partnere. Kirsten Egholk, tidl. museumsinspektør på Københavns Museum, vil være kurator i fire måneder og samarbejde med Kvorning Design ApS. Alex Poulsen Arkitekter har været med siden 2018 og ombygget tilsvarende rammer i broens nordlige fæsterum på Christians Brygge i samarbejde med kommunen. Vi har holdt møde med Slots- og Kulturstyrelsen, der forholder sig positivt, og kommunens Dialogteam har givet forhåndstilsagn. Museum Amager og Historie & Kunst har lovet at bistå os med museumsfaglig rådgivning.

Vi oplever stigende interesse for Langebro Museum. Pt. har vi 2.000 følgere fordelt på Instagram og Facebook, ligesom medierne har fulgt os fra starten, og synes om idéen om at dele Langebros historie på stedet.

Langebro er en tidsrejse gennem Københavns historie. Teknisk og arkitektonisk, men også københavnernes liv på og ved broen. Den har stået samme sted stort set under to verdenskrige, og ført København gennem befolkningsvækst og skiftet fra tovevogne, hestevogne, rygende lokomotiver og sporvogne til busser, biler, cykler og elbehjul. Med 100.000 trafikanter om dagen er Langebro en af Danmarks travleste broer i dag.

Teknik- og Miljøforvaltningen benytter lokalerne i dag, men har opsagt det ene af de to lokaler. Da Teknik- og Miljøborgmester Ninna Hedeager Olsen (EL) ikke er afvisende overfor anden brug af lokalerne (Bryggebladet november 2018) håber vi, at Kultur- og Fritidsudvalget er indstillet på at støtte vores projekt.

Kun fantasien sætter grænser for oplevelserne for københavnere og turister under Langebro. Det håber vi vores prospekt Langebro Museum kan overbevise jer om. Vi håber meget på udvalgets positive støtte.

David Peter Fox

Initiativtager og projektleder

P.v.a. Langebro Museum Projektgruppe



OPLEVELSESKONCEPT

..... *Oplevelsen i Langebro Museum er tredelt*

1) Langebro Experience, 2) Running Gallery og 3) Workshop ...

Langebro Experience

Visuelt dynamisk rum, hvor man kan opleve Langebros historie som immersiv 360° projektion på væggene. Rummet vil være fyldt med overraskelser. Tanken er at lade Christian 5 dukke op fra scenen og fortælle, at han stod bag første Langebro i 1690. Andre historiske personer som fx gymnastikpædagogen Vivat Victorius Fredericus Fransiscus Nachtegall dukker op og fortæller, hvordan han fik københavnernes til at bade i det grumsede havnevand i 1700. En tredje gæst kunne være Madame Simonsen, som passede Druknehuset ved Langebro, hvor man bragte druknede ind.

Running Gallery

Galleri tilpasset Langebro, hvor store billeder kører langsomt forbi omkring to store hjul. Alle billeder er dobbeltsidige. Står man udenfor installationen, oplever man Langebros biler og transportformer gennem 300 år. Står man inde midt i installationen, møder man flotte, historiske billeder, malerier samt tegninger. Running Gallery er udviklet i to udgaver, en basic løsning, hvor billederne ikke bevæger sig, men er stationært ophængt, og som vi har budgettet med – og så den fulde udgave, hvor galleriet kører kontinuerligt mellem to store tandhjul i hver sine ende af gallerigangen.

Workshop

Gratis aktivitetsrum for alle. Københavnerne kan efter aftale afhente nøgle og bruge rummet til musik, samspil, korsang eller workshop kvit og frit. Også 'after dark'. I perioder uden bookinger vil Langebro Museum bruge rummet til skiftende udstillinger, foredrag og workshops, fx bygning af broer i LEGO samt relaterede hands-on tilbud.

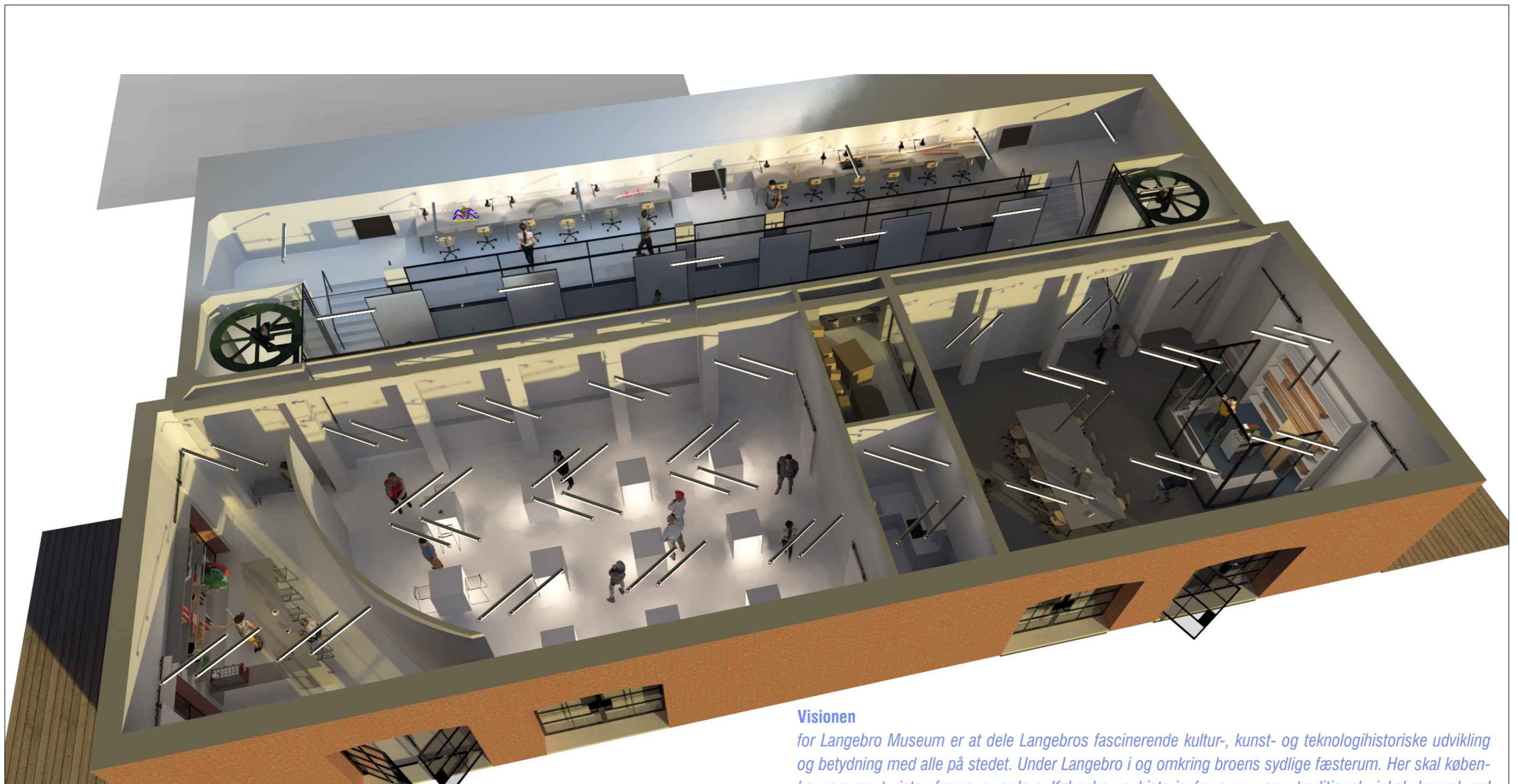
Formidling

Eksperimenterende, dynamisk og interaktiv. Inddrager fæsterummet på overraskende vis for at udtrykke Langebro Museums mangfoldige, foranderlige kulturtilbud i løbet af dagen og året. Vi arbejder med hvide rum for at formidle skiftende temahistorier og sikre genbesøg. Udstillingsarealet er ikke programmeret, men morfer oplevelserne sammen efter mening i forhold til tid, aktivitet, arrangør. Langebro Museum henvender sig til alle. Derfor er rammerne ude og inde også åbne, fleksible og enkle.



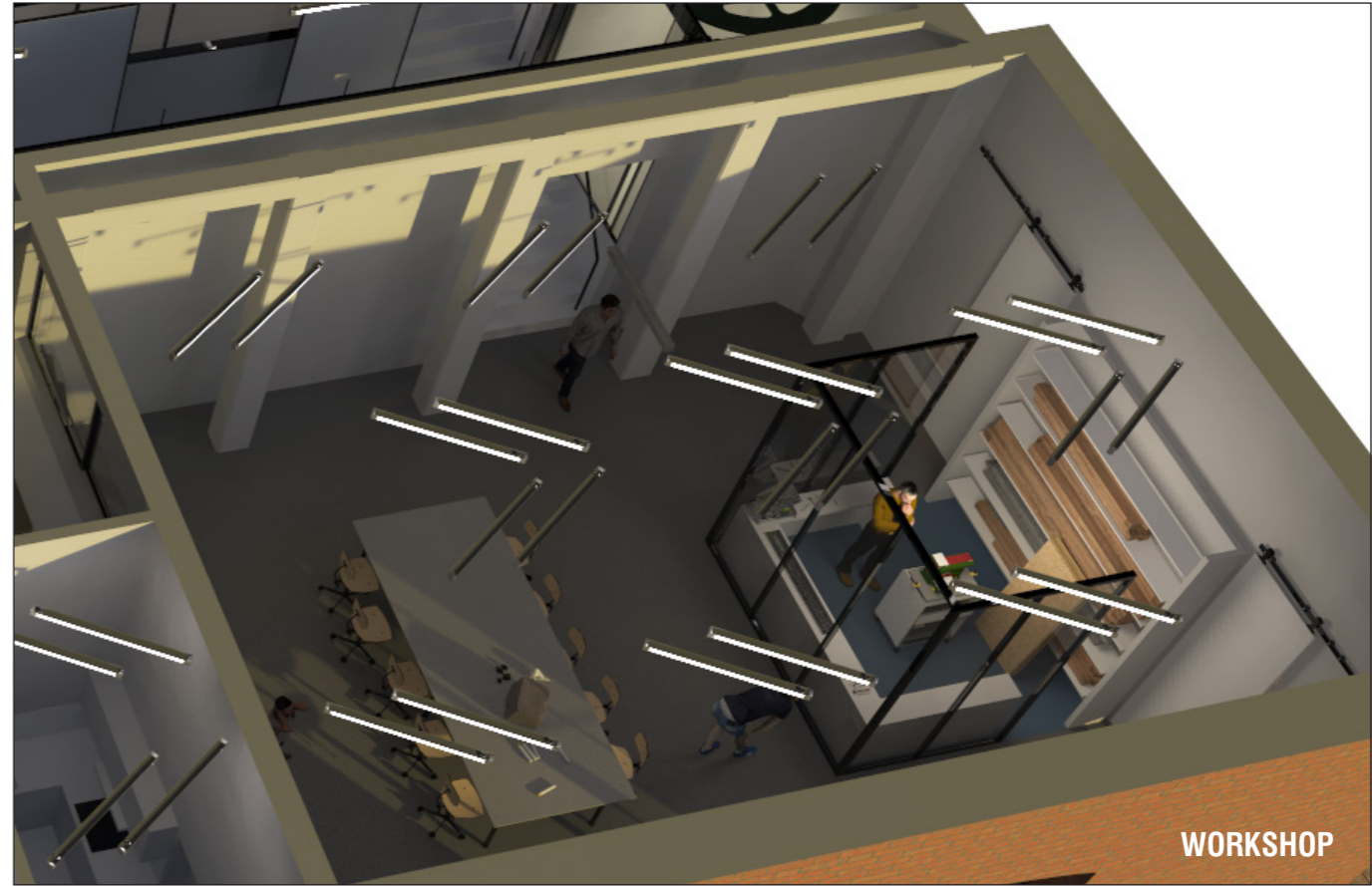
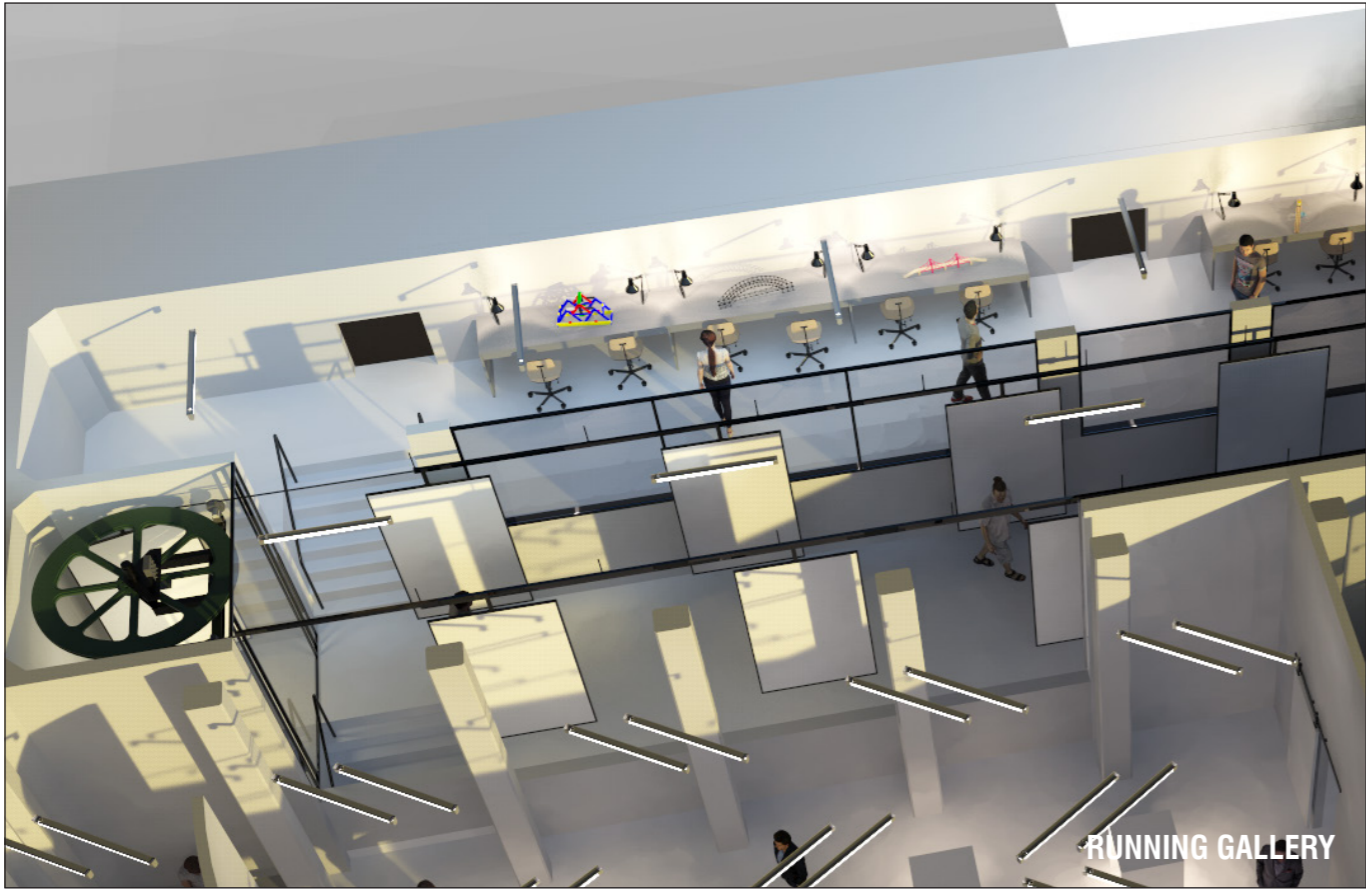
DISPOSITION

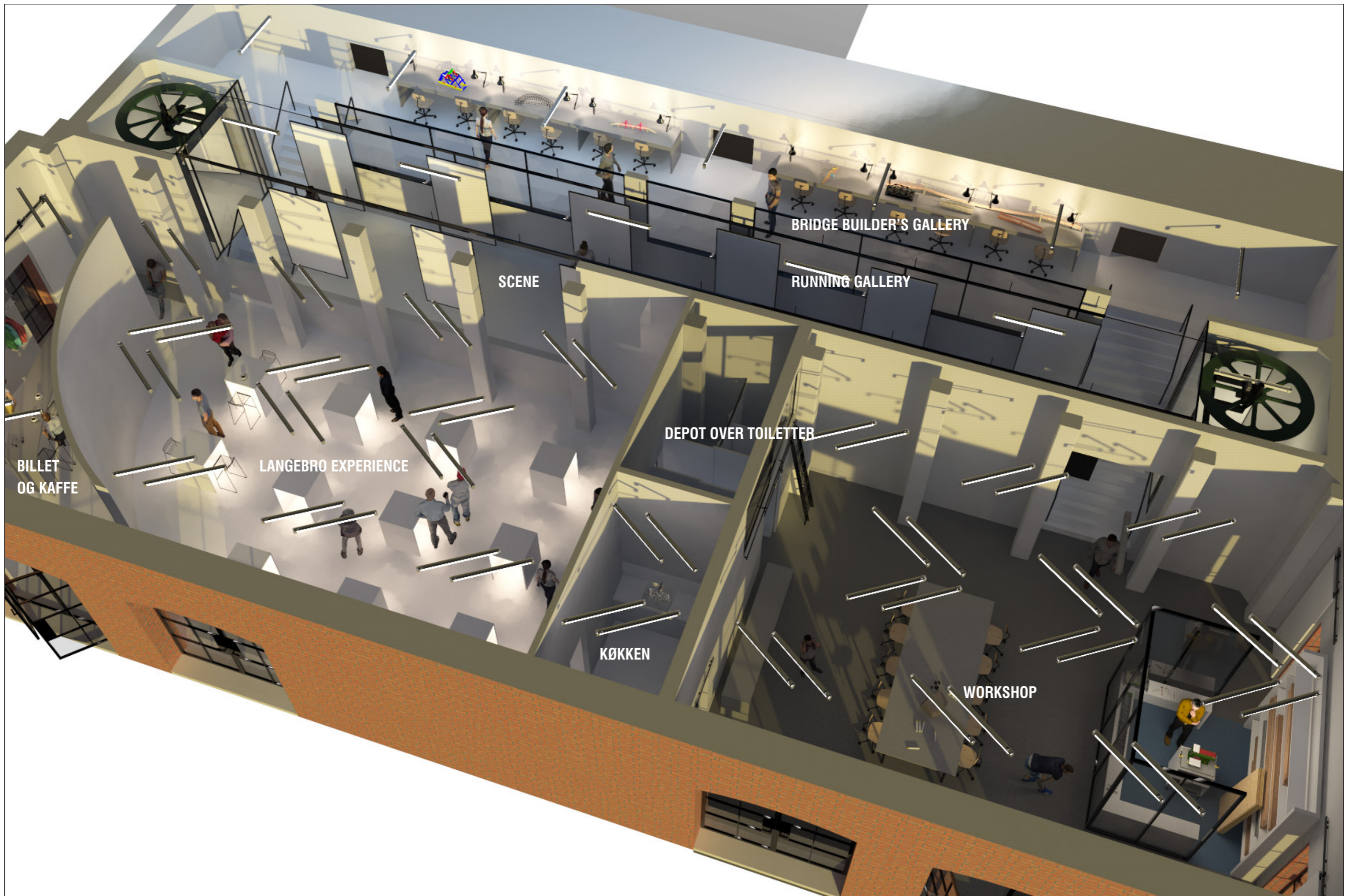




Visionen

for Langebro Museum er at dele Langebros fascinerende kultur-, kunst- og teknologihistoriske udvikling og betydning med alle på stedet. Under Langebro i og omkring broens sydlige fæsterum. Her skal københavnere og turister fremover opleve Københavns historie fra en ny og utraditionel vinkel. Langebros! Broen er nemlig meget andet og mere end forbindelsen mellem Sjælland og Amager. Langebro knytter tid, steder og mennesker sammen, og har gjort det siden 1690! Alle kender Langebro, men de færreste kender Langebros indvirkning på historien. Den skal Langebro Museum fremover formidle helt unikt – på stedet ...





HVORFOR LANGEBRO MUSEUM?

..... *Kunst, politik, krig, fred, kærlighed, hverdag, fest og ballade. Historierne om Langebro er mangfoldige, og taler derfor også til alle ...*

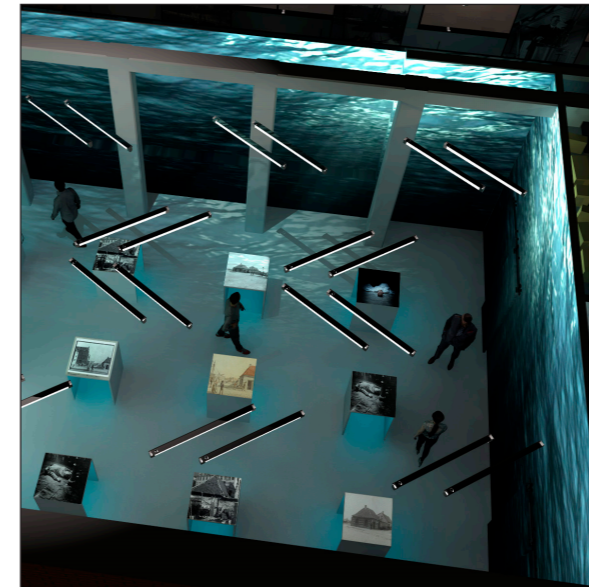
Vores motivation for at skabe Langebro Museum taler for sig selv. Langebro er ikonisk, fredet og i drift året rundt trods sine 300 år i forskellige konstruktioner stort set samme sted i hjertet af København. Elsket af københavnere og turister. En uundværlig del af byens og københavnernes DNA og på turisternes liste over kulturarv og instamoments, de rejser efter. 300 års københavnerhistorier, som de færreste kender i deres helhed. En chance for at samle og formidle kulturarven til alle i brofæstets autentiske miljø! Og bidrage til Københavns kulturtilbud med en kulturarvsattraktion, hvor form og indhold smelter sammen på fineste vis.

300 års københavnerhistorie rummer hele 50 historier om Langebro. Kunst, politik, krig, fred, kærlighed, hverdag, fest og ballade. Historierne om Langebro er mangfoldige og taler derfor også til alle. Opslag med visualiseringer, oversigten med de 50 samt illustrationer af udvalgte historier understøtter idéen om Langebro Museum.

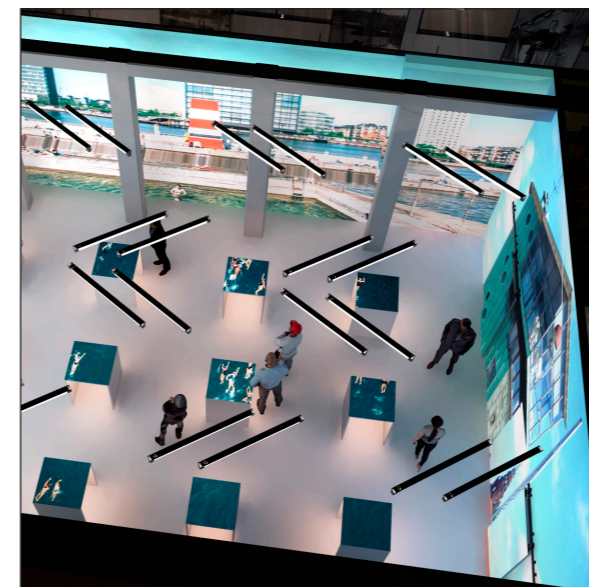
Fem scener

1. Kongehistorier
2. Druknehus
3. Havnebad
4. BOPA
5. Gasolin

Se siderne 16-23 for komplette visuals



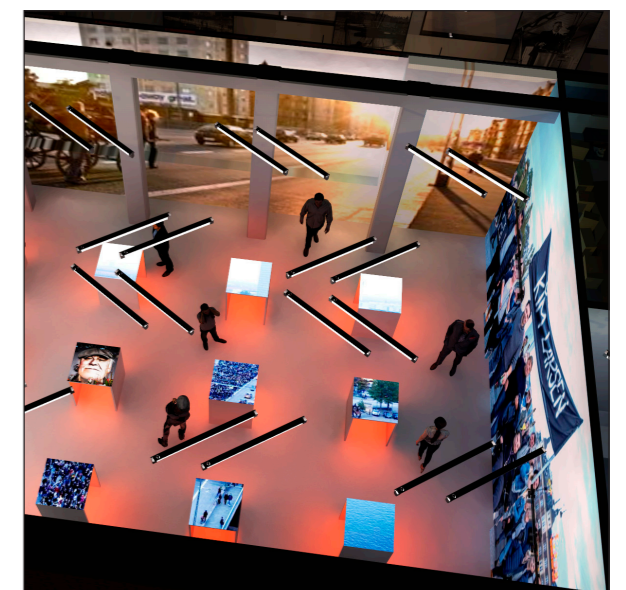
Druknehus



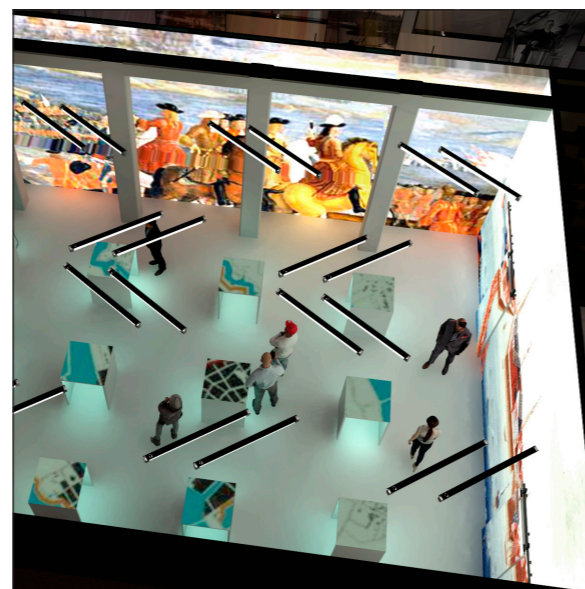
Havnebad



BOPA-historien



Gasolin



Kongehistorier

50 HISTORIER OM LANGEBRO

..... *300 års københavnerhistorie rummer
hele 50 historier om Langebro ...*

300 års københavnerhistorier – 50 om Langebro

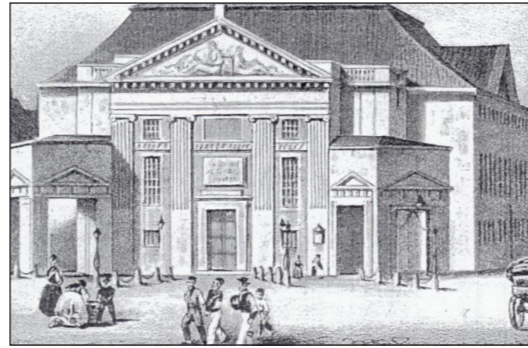
1. Første store badeanlæg ved Langebro, 1825
2. Sabotage af Langebro, 1945
3. Uartige skuespillere kommer i Blå Tårn ved Langebro, 1770
4. Olsen Bandens filmscener fra Langebro
5. Gasolin med trækvogn, primo 1970
6. Langebro åbner sine første klapper med håndsving, 1851
7. Langebro var oppe! Stadig byens bedste undskyldning?
8. Kan du bygge bro i Lego?
9. Café Langebro bliver begravet
10. Café Bomhuset bliver offer for industrialisering
11. Grynmøllens brand ved Langebro
12. Livslede ved Langebro, 1889
13. Kunstner kunne have tjent formue på sine billeder af Langebro
14. Udsigt fra Langebro ved Kjøbenhavn, 1848
15. Malerier af broen til enhver pengepung! Langebro er folkeeje
16. Besøg Langebro indeni tårn og motorrum
17. To Langebroer, 1930-1954
18. Sabotører undslipper nazisterne, da Langebro gik op!
19. Langebro, et symbol på Amager?
20. Hipo kontrollerer Langebro under krigen
21. Det engelske bombardement, 1807
22. Lighuset ved Langebro, akvarel af Eckersberg, 1809
23. 'Måneskin med løbende figurer', Eckersberg
24. Eckersbergs billeder af Langebro
25. 'Paa Langebro' skuespil af H.C Andersen
26. Hofmaleri af Langebro af Rach og Eegberg omkring 1748
27. Kongen anbefaler, vi skal have en ny Langebro i 1722
28. Langebro som svingbro, 1903-1930
29. Den skrivende morder fra Blå Tårn
30. De Sorte Spejdere på Langebro, 2008
31. Hr. Sørensen åbner Langebro for 100 år siden
32. Reddesen i maskinhuset på Langebro for 100 år siden
33. Københavns sidste sporvogn kører sin sidste tur over Langebro, 1972
34. 'Hjerteklapperne i mit liv', Rifbjerg og Langebro
35. Stjerne Øl reklame under Langebro
36. Lille Langebro en realitet! Også en succes?
37. SELVA – selvvirkende vaskemiddel til husmødre
38. Københavns første Jazzklub ligger under Langebro
39. Ønske: to markante højhuse
40. Alvorlig trafikulykke på Langebro 1912 ender i Højesteret
41. Kierkegaard skriver om Langebro, 1845
42. Bjarne Reuters bog: 'De Løbende ved Langebro'
43. Pladen 'Langebro' udkommer 1972
44. Langebro kun til militær brug, 1690
45. 'Da jeg gik ud over Langebro', mindeoptog for Kim Larsen, 2019
46. Monsterfilm fra Langebro, 'Reptilicus'
47. Løft skibene over Langebro, 1930
48. Emil Noldes 'Langebro', 1901
49. Storm P og Langebro, 1926
50. Langebro politijagt efter Palle Sørensen, 1965



1



2



3



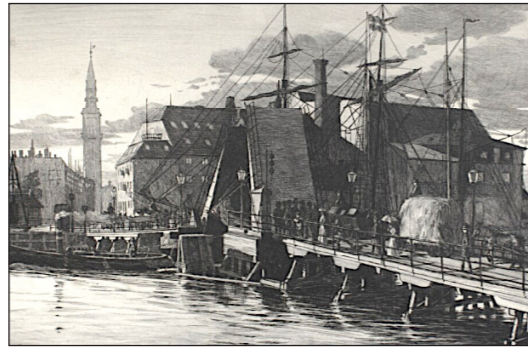
4



5



6



7



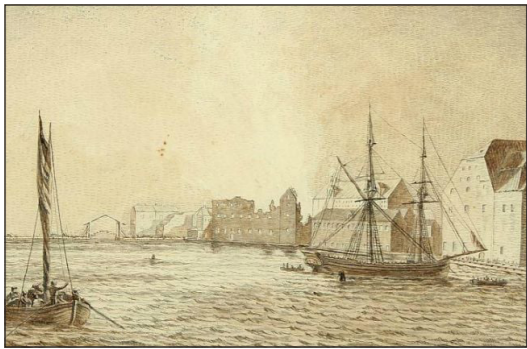
8



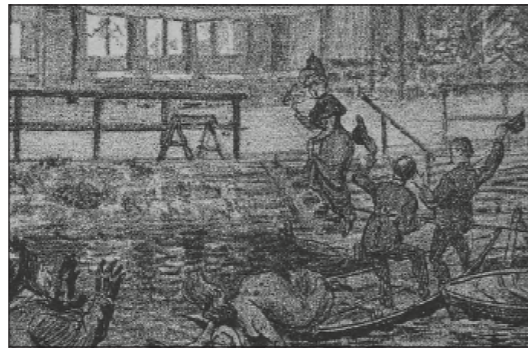
9



10



11



12



13



14



15



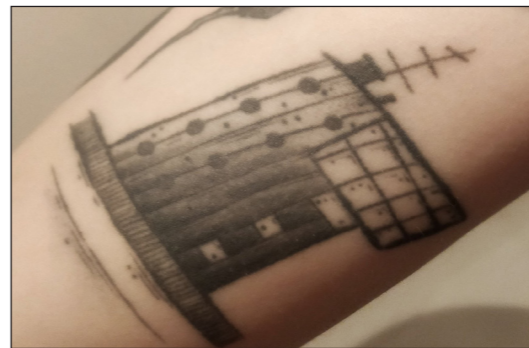
16



17



18



19



20



21



22



23



24



25



26



27



28



29



30



31



32



33



34



35



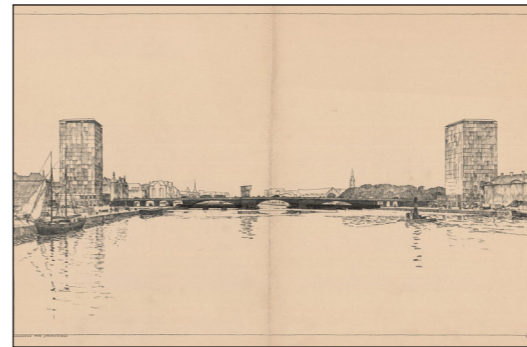
36



37



38



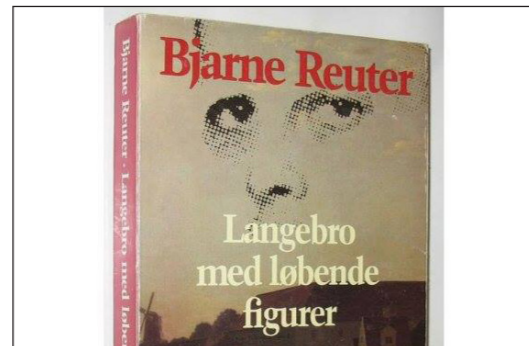
39



40



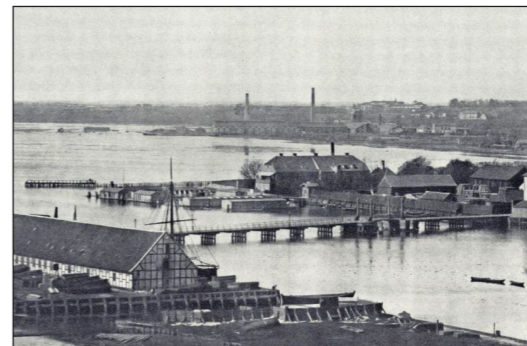
41



42



43



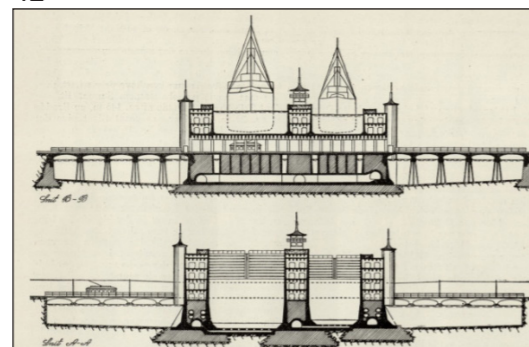
44



45



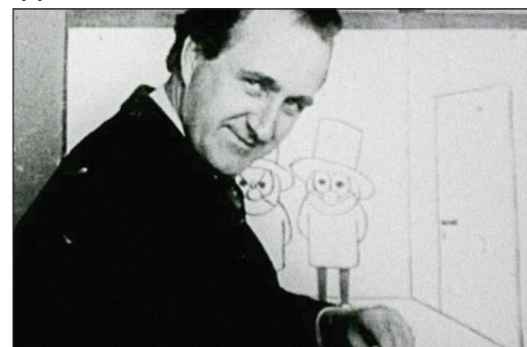
46



47



48



49



50

FRA BROFÆSTE TIL LANGEBRO MUSEUM

..... *Ideen med LANGEBRO MUSEUM er netop at lade københavnere og turister opleve Københavns historie på stedet – dér, hvor den foregik og stadig foregår ...*

Respekt for kulturarv – Langebros historie er alles historie

Langebros historie er tegnet af arkitekt, professor Kaj Gottlob i 1954 og fredet for sine arkitektoniske og kulturhistoriske værdier i 2007. Som arkitekter og designere med international erfaring i transformation af kulturarvsmiljøer går vi til opgaven med stor respekt og veneration for bygninger, maskiner, materialer mv.

Ideen med Langebro Museum er netop at lade københavnere og turister opleve Københavns historie på stedet – dér, hvor den foregik og stadig foregår. Sikre dem en autentisk oplevelse i det rå, industrielle miljø. Gøre dem til del af historien gennem interaktive tilbud, hvor de kan give udtryk for deres holdning.

Tanken er derfor at retablere rammerne – det sydlige brofæste, 1. og 2. repos – efter Københavns Kommunes Teknik og Miljøforvaltnings brug heraf. Bevare det industrielle look og sikre den rette balance jf. renovering af tilsvarende lokaler på den anden side af broen på Christians Brygge (Projekt 'Underbroen').

Uderummet

Langebros brune teglfacader, porte/døre, søjler, asfaltbelægning samt betonflader under broen dominerer uderummet, mens grå beton på gulve og som hævet plateau, malede vægge og lofter dominerer inderum. Alle overflader fremstår smukt robuste, men slidte og let medtagede af tidens tand. De nære udearealer dvs. pladsen ved Aristo Café, GoBoat og Havnebadet samt Lille Langebro domineres af belægninger i granit (Havnebadet), egetræ ved GoBoat og Havnebadet samt beton i forskellige udførelser.

Overflader

Projektet anvender identitetsbærende materialer. Eksisterende, indvendig beton afrenses og støvfikseres. Malede overflader; eksisterende, indvendige, malede overflader børstes rene og fikseres med binder. Glaspartier; nye glaspartier monteres i porthuller og nye/ændrede udvendige dørhuller. Træ; lyst, nordisk træ i form af lette strukturer; trapper, bænke mv. Det er hensigten at anvende egetræ, men dette afhænger af fordelingen af den

samlede økonomi. Uanset anvendt træsort vil de lette, nye træstrukturer fremstå både varme og formmæssigt præcise mod de slidte henholdsvis gråbeton og hvid-/grønmaledede overflader. Metal: Rødbrun som dørklade i form af bukkede trapper fra nyetablerede dørhuller i syd- og nordgavl.

Brug af eksisterende materialer

Fortolkningen af brofæsterummet som del af det udendørs rum vil komme klart og præcist til udtryk i materialebrug. Projektet vil så vidt muligt bevare og sikre eksisterende overflader, som de fremstår i dag; slidte, men smukt robuste samt tilføje enkelte materialer, der har en naturlig og historisk tilknytning til broen og havnemiljøet. Tanken med terrænbearbejdningen er generelt at gøre så lidt som muligt, ligesom det er sket i de tilsvarende lokaler på den anden side af broen på Christians Brygge.

Generelt mener vi, at arealet ikke skal stå helt uberørt, så det ser ud som om, det ikke er bearbejdet og glemt, eller at pengene slap op. Råheden skal bestå, men det skal bearbejdes. Også så det holder på sigt, og ikke vil fremstå som et nedslidt mellemareal mellem to fine arealer, der holder længe. Det gælder om at finde den rette balance. Pladsarealet under Langebro deles overordnet i to områder; nemlig et fortovsområde og et pladsareal/forområde ved indgangsparti til cafe og museum. Lokaler under Langebro på Islands Brygge siden er tiltænkt til Langebro Museum.

Modernisering af gavle

Cathrine Björk Vindheim arkitekt maa, fredede bygninger, Center for Kulturarv, Slots- og Kulturstyrelsen, ser positivt på ændringerne af bygningen. Museumsplanerne er foreløbigt godkendt af Dialogteamet i Københavns Kommune. Dette projekt foreslår enkelte ændringer på de udvendige facader i form af ændring af de eksisterende vindueshuller i begge gavle (syd og nord) til dørhuller og i form af etablering af to nye glaspartier i portene til det kommende museum.



Disse ændringer ønskes for dels at optimere dagslysindtag i henholdsvis rummene til Langebro Experience og Workshop, dels at sikre nødvendige nødudgange til det fri fra begge rum. Herudover vil en etablering af dørhuller i gavlene understrege og skabe en stor og ønsket sammenhæng mellem ude og inde.

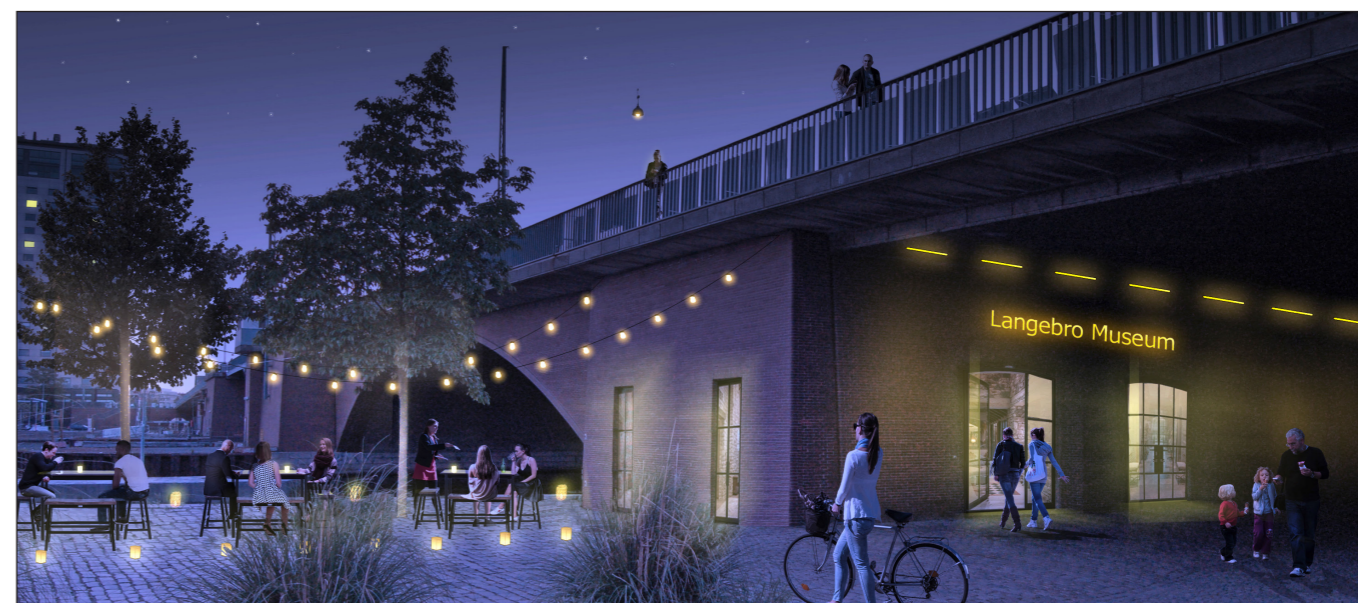
Etablering af dørhuller i brofæstets gavle er en gentagelse af de dørhuller, som pt. findes på Langebros midterpiller, og som er lavet i de identiske lokaler på den anden side af broen på Christians Brygge.

I fortolkningen af de kommende nye rum er det hensigten at knytte det indendørs så tæt sammen med det udendørs som muligt for på den måde at sikre den størst mulige forståelse af stedet som en aktiv, tryk og attraktiv del af byen og det havnenære byrum. Det betyder, at ønsket med projektet er, at byrummet; passagen mellem brofæstet, søjlerne og rummet under broen, så naturligt som muligt flyder ind i brofæstets rum, så disse fremstår og anvendes på stedets præmisser og ikke som konventionelle, fuldt opvarmede og lukkede cafe-/museumsrum.

Dette er på den ene side et ønske og på den anden side en del af projektets præmis. Projektets økonomiske ramme og broens tilstand og fredning muliggør fx ikke en indvendig efterisolering af hele klimaskærmen.

Ændringer i facaden – porthul til museum og cafe

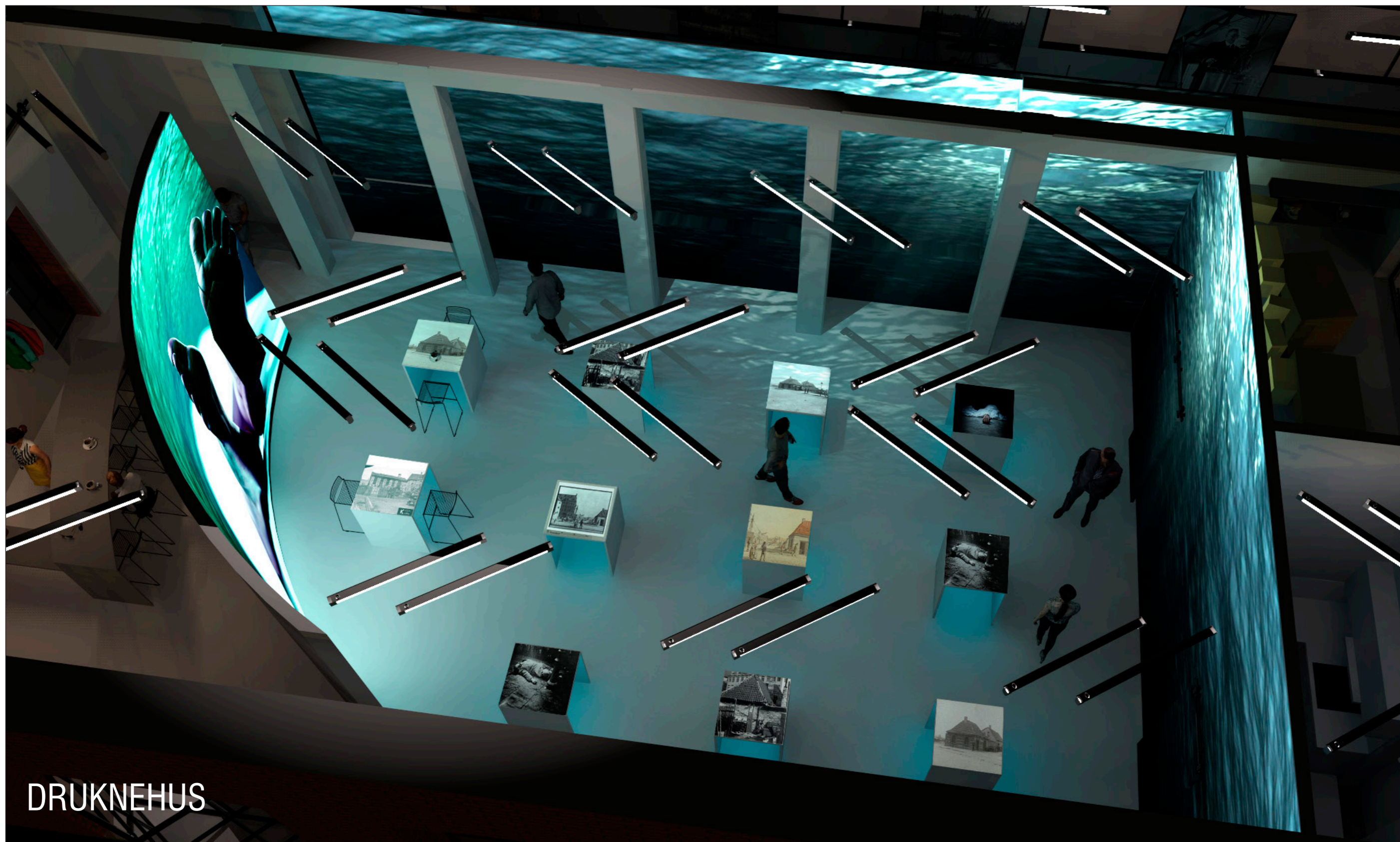
For at sikre mest muligt dagslys om dagen og en positiv og optimal kontakt mellem ude og inde om aftenen, ønskes etableret et enkelt glasparti foran de eksisterende porte til det kommende Langebro Experience og cafeen samt til Workshop. En lignende løsning er lavet på Christians Brygge (Underbroen). Glaspartierne søges etableret enten som et parti med en gående dør og et stående parti samt to faste partier mod siderne. Glassets eventuelle refleksion om aftenen opløses af LED-lys, som monteres i portfalsen mellem glasparti og port.



LANGEBRO EXPERIENCE · 5 SCENER



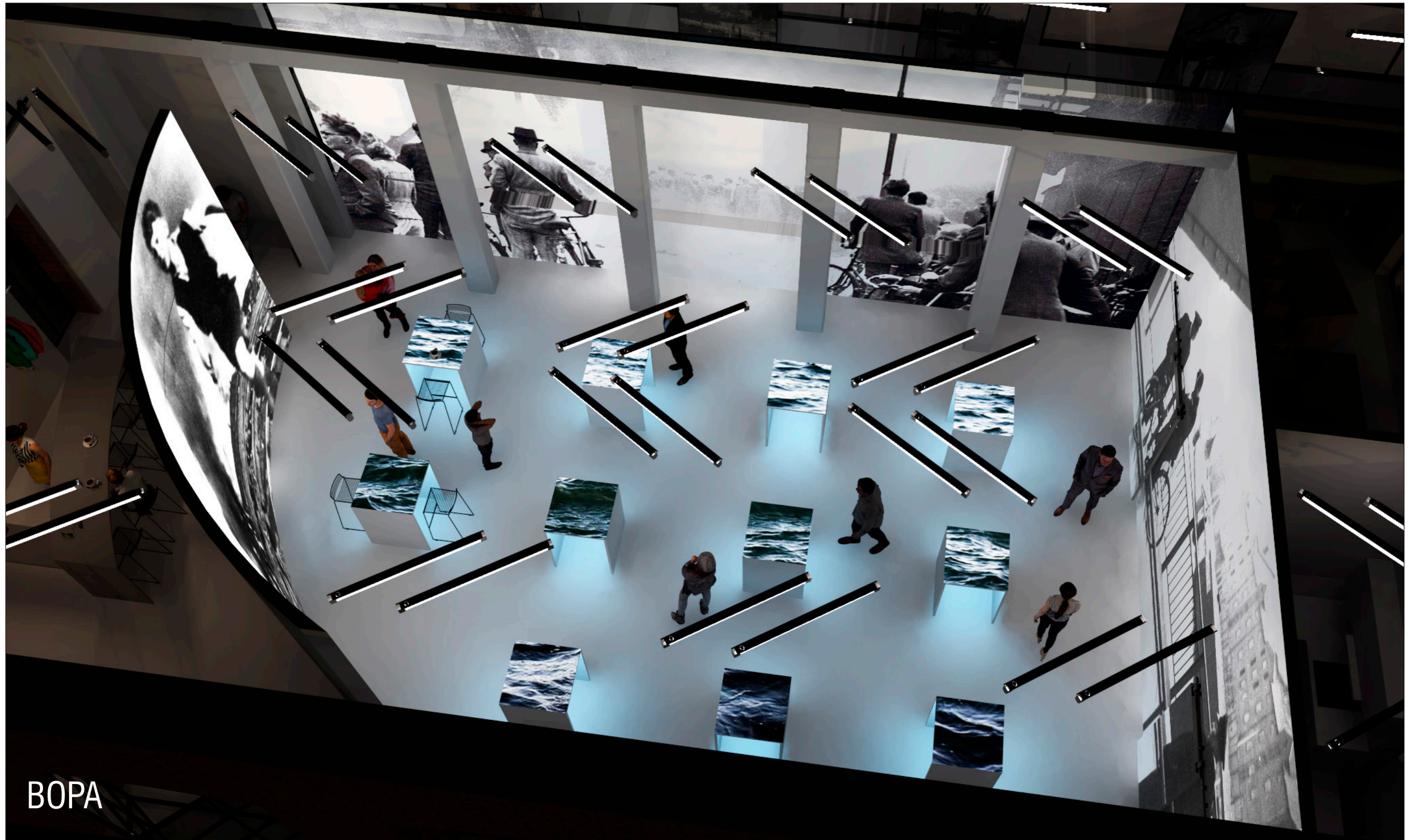
KONGEHISTORIER



DRUKNEHUS



HAVNEBAD



BOPA



GASOLIN



NY CLUBSCENE PÅ BRYGGEN



WORKSHOP



BRIDGE BUILDER'S GALLERY

PROJEKTET OMFATTER

..... *Langebros Museum taler til alle og er indrettet med oplevelser for alle uanset førlighed, kultur, alder.*

Entré og café

- Kombineret billetsalg og cafédisk
- Hylder og displays på væg
- Stor grafik på buet vægflade
- 2 mindre skydedøre mod syd – styret af show control
- Specialbelysning

Langebros Experience

- Immersiv 360° projektion på alle vægge
- 18-20 short throw videoprojektorer
- Surround sound lydsystem
- Show control og videoserver
- 5 forskellige shows fra åbningsdagen
- Stor buet vægparti som adskillelse mod café
- 4-fags mekanisk skydedørparti som kan lukke sceneareal
- Ståborde
- Mekanisk handicap-trappe/lift til sceneareal
- 2 store skydedøre mod øst – styret af show control
- Specialbelysning

Running Gallery

- Mekanisk fremføring af store, dobbeltsidige grafiske elementer
- Conveyor-bånd og 2 store hjul
- Dobbeltsidige grafiske
- Styring af mekanik
- 2 glasafskærmede teknikrum
- Specialbelysning

Bridge Builder's Gallery

- Arbejds- og udstillingsborde
- Kontorstole og arkitektlamper (tegnestuelstil)
- 3 låger og udkig til 'hemmeligt rum' med ekstra oplevelser
- Specialbelysning

Workshop

- Fleksible arbejdsborde og siddepladser
- Frastillings- og anretterbord
- Opbevaringsrum over toiletterne
- 1 kæmpemontre til skiftende udstillinger
- 2 store skydedøre mod øst – styret af show control
- 2 mindre skydedøre mod nord – styret af show control
- Specialbelysning

Servicerum

- 2 stk unisex-toiletter
- 1 stk handikaptoilet
- Anretterkøkken
- Depoter
- Teknikrum

Udendørs

- Facadeskiltning
- Åbningstider på glasdøre
- 2 opholdsplatforme i træ – mod syd og nord

Tilgængelighed

Langebros Museum taler til alle og er indrettet med oplevelser for alle uanset førlighed, kultur, alder. Adgang via porte i østvendt facade og via nord- og sydvendte glasdøre i gavle. Oplevelserne er designet efter besøgsoplevelse. For billedbombardement, dynamisk, rå og immersiv oplevelse = 360° experience i udstillingsrum. For 1:1 oplevelse = running gallery på 1. og 2. repos. For hands-on eller skiftende udstilling = workshop. Kombi lift/ trappe jf. Langebros mekanik og industrielt miljø. Bygningsreglementets krav om tilgængelighed for alle til caféarealet, som er opdelt i et indendørs område integreret i udstillingsrummet og et udendørs område i solen ved den velbesøgte, sydvestvendte havnekaj er opfyldt.

TIDSPLAN OG ØKONOMI

TENTATIV TIDSPLAN

	MÅNEDER																												
	1	2	3	4	5	6	7	8	9	10	11	12	1	2	3	4	5	6	7	8	9	10	11	12	1	2	3	4	5
FORPROJEKT																													
Idéudvikling og udarbejdelse																													
Præsentation i Københavns Kommune																													
Fundraising																													
BYGNINGSRENOVERING																													
Rydning af lokaler																													
Byggeprojektering																													
Udbud																													
Strukturelle arbejder																													
VVS, ventilation og el																													
Døre og porte																													
Grundbelysning																													
Finish																													
Overlevering til udstilling																													
INDRETNING OG UDS STILLINGER																													
Concept Design																													
Detailed Design																													
Construction Design																													
Arbejdstegninger																													
Produktion på værksteder																													
Produktion af medieindhold																													
Montage onsite, større ting																													
Rengøring før AV-installation																													
AV-installation																													
Testperiode																													
Overlevering til museet																													
Åbning																													
Dokumentation																													

BUDGET: SE SÆRSKILT BILAG

STØTTE, EVENTS, MEDIEDÆKNING

..... *Ideen med at lægge museet i broen er, at turister og københavnere skal kunne opleve historien lige der, hvor den er foregået ...*

Støtteerklæringer

Langebros Museum støttes af en række virksomheder og enkeltpersoner. Nedenfor er uddrag af støttebrevene, som også optræder i helhed som bilag.

COWI, projektchef Stig Lohmann-Devantier, 13. maj 2019:

“COWI er glade for at kunne deltage i projektet som samarbejdspartner og rådgiver. Vi har med begejstring fulgt og medvirket til den indledende projektudarbejdelse ...”

Alex Poulsen Arkitekter, adm. direktør, partner Jonas Hviid Mønster, 23. maj 2018:

“Alex Poulsen Arkitekter håber meget, at det bliver muligt at opnå finansiel støtte, idet projektet rummer et stort potentiale som samlingspunkt for området omkring Langebro ...”

Kvorning Design ApS, udstillingsdesigner, direktør Arne Kvorning, 22. november 2019:

“Ideen om at formidle Langebros fascinerede historie og kultur på stedet – i brofæsterummet – med respekt for broens enorme betydning for København, borgere og besøgende gennem tiden, er en historie, som Kvorning Design utrolig gerne vil være med til at støtte og formidle ...”

Allan Mylius Thomsen, byhistoriker, medlem (EL), Københavns Borgerrepræsentation:

“Det er med stor interesse jeg har fulgt bestræbelserne på at skabe et Langebro Museum i det gamle brotårn. Historien om Langebro går jo tilbage til 1690 ...”

Kirsten Egholk, etnolog, tidl. museumsinspektør, 11. august 2019:

“Jeg har haft fornøjelsen af at følge tilblivelsen af Langebro Museum i løbet af foråret 2019. Her er en enestående chance for at fortælle historie 'on site' om broens kulturhistoriske udvikling og betydning gennem tiden ...”

Events

Møde og filmvisning i Island Brygges Kulturhus 17. januar 2019

Brobesøg i Langebro i samarbejde med Københavns Kommune 24. hhv. 25. oktober 2019

Mediedækning

Berlingske Tidende 4.2.19:

“Ideen med at lægge museet i broen er, at turister og københavnere skal kunne opleve historien lige der, hvor den er foregået. Attraktionen og museets fascination er også lokalemæssigt at komme så tæt på giraffen som muligt,” siger David Peter Fox, som både vil skildre broens tekniske udvikling og hele den historie, den afspejler.

Amagerbladet 13.1.19:

“Hvad har Eckersberg, Kierkegaard, H.C. Andersen, Emil Nolde, en gruppe BOPA-sabotører, Klaus Rifbjerg, Reptilicus, Bjarne Reuter, Olsen Banden og Gasolin til fælles? Langebro.”

Bryggebladet, 2018/07:

“Langebro er Bryggens monument. En del af bydelens historie, identitet og DNA. Det mener David Fox, der drømmer om at indrette et museum om Langebro inde i selve broen.”

Anders Christiansen, redaktør og vært, 24syv, 29.1.19:

“Det ligger jo lige til højrebenet, hvorfor ikke lave det?”

Profilering, web, sociale medier

www.facebook.com/langebromuseum

<https://www.facebook.com/longbridgemuseum/>

<http://www.langebromuseum.dk/>

REFERENCER

..... *'After dark' kan private, foreninger, virksomheder mv. leje sig ind og omdanne rammerne til musiksted, biograf, teaterscene, jazzklub ...*

Kvorning Design ApS

Har designet og produceret mere end 500 internationale udstillingsprojekter over hele verden. Blandt andet Koldkrigsmuseum Stevnfort, Christiansborg Slot, Dover Secret Wartime Tunnels, Fængselsmuseet i Horsens, Tower Bridge, Harteværket – masser af eksempler på transformation af industrikultur til oplevelsecentre.

COWI

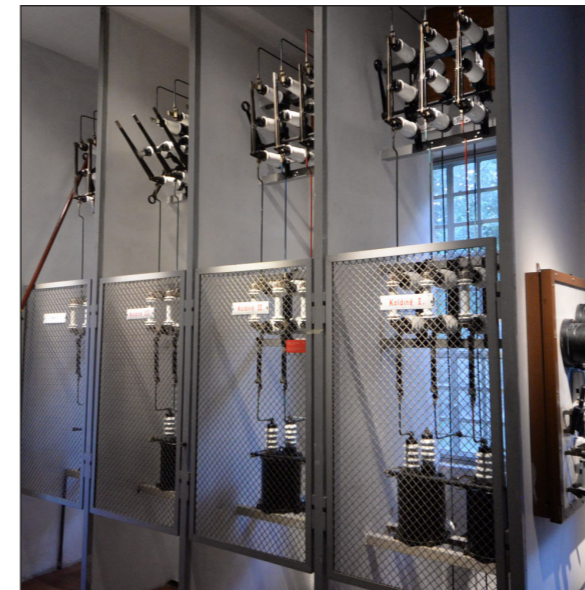
International arbejdende rådgivende ingeniørvirksomhed. Projekter er fx Fængselsmuseet i Horsens, Vejbro VB 232 – lysdesign og teknisk rådgivning om ny bro i Hellerup, Københavns Metro – lysdesign, byrum, indendøre og udendøre til Københavns Metro, Silkeborg Motorvej – lysdesign, udvikling og produktion af lysløsning til fem broer over Silkeborg Motorvej.

Kirsten Egholk

Udstillinger i det nye Københavns Museum, Stormgade 18 (åbner 7. februar 2020). Modernisering af Bank- og Sparekassemuseets basisudstilling "PENGE – dine, mine og vores" (2019), konceptudvikling af et nyt museum "Mosede Fort. Danmark 1914-1918" (2014), ny forskningsbaseret basisudstilling "Velfærdsdrømme - Greve i det 20. århundrede", Greve Museum (2013).

David Fox

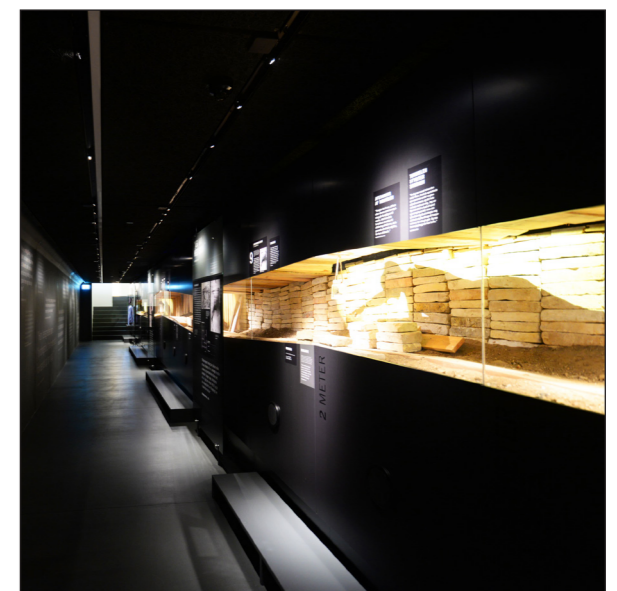
Mange års erfaring som tv-tilrettelægger for bl.a. TV Danmark og DR. Projektleder og initiativtager til "Video-Marathon" kørt 12 år i København og senere synkront i København, Oslo og Stockholm i samarbejde med Nordisk Film, Politiken, Apple, Canon, DR m.fl. Støtte af København Kommune, Filminstituttet m.fl. Initiativtager og projektleder for "Talking Statues" startet i København nu i New York i samarbejde med NYC Park's Department og NY Historical Society Museum. Projektleder for Talking Statues på Times Square i samarbejde med Times Square Alliances - nu i samarbejde med NYC Department of Education Project for NYC Schools med udgangspunkt i "She built NYC" – 6 nye, kvindelige statuer, som kan tale, opstilles; den første i juli 2020 i Central Park. Igangværende Talking Statues i Skt. Petersborg og Singapore.



Harteværket



Dover Secret Wartime Tunnels



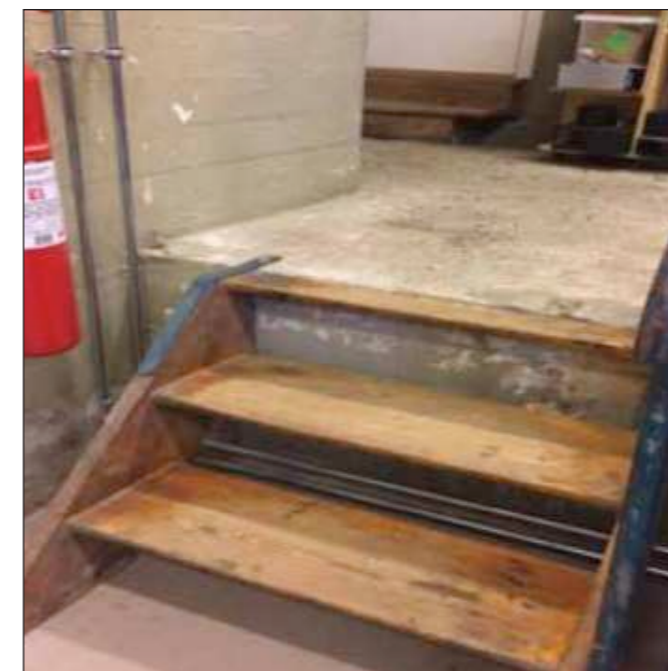
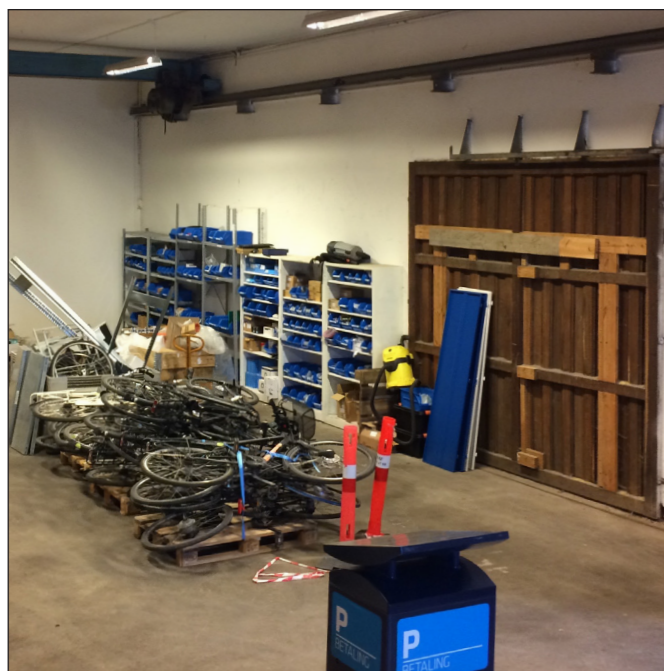
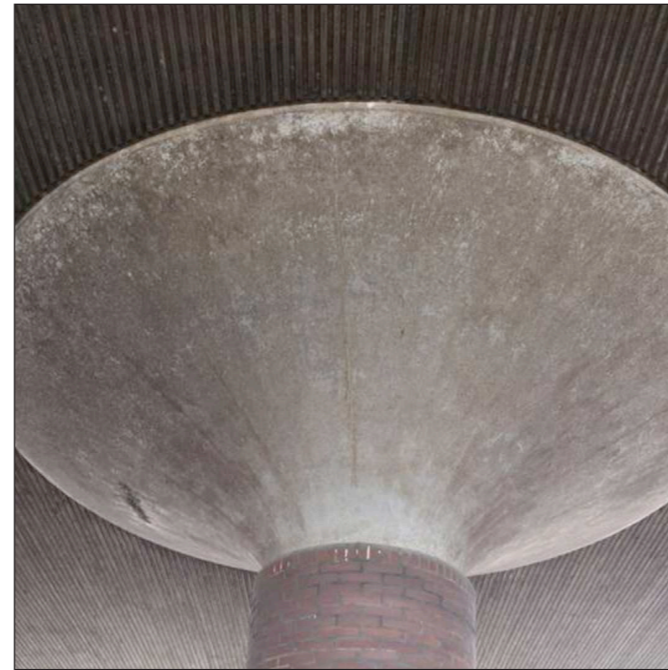
Fængselsmuseet i Horsens

Alex Poulsen Arkitekter

APA har mere end 70 års erfaring i bygherrerådgivning, planlægning og analyse, design, nybyggeri, til- og ombygning, renovering og restaurering samt rådgivning indenfor bæredygtighed og energioptimering af eksisterende bygninger.

Referencer omfatter rådgivning ifm istandsættelse af lokalerne under Langebro på Kalvebodssiden og en del andre renoverings- og transformationsprojekter. Bl.a. facaderenovering i gård samt ombygning af Københavns Politigård, Politihistorisk Museum i København samt den præmierede Vognporten ved Teglværksmuseet Nivaagaard, som har gennemgået en gennemgribende renovering med respekt for den oprindelige bygning.

EKSISTERENDE FORHOLD



..... *“Hvad har Eckersberg, Kierkegaard, H.C. Andersen, Emil Nolde, en gruppe BOPA-sabotører, Klaus Rifbjerg, Reptilicus, Bjarne Reuter, Olsen Banden og Gasolin til fælles? Langebro ...”*