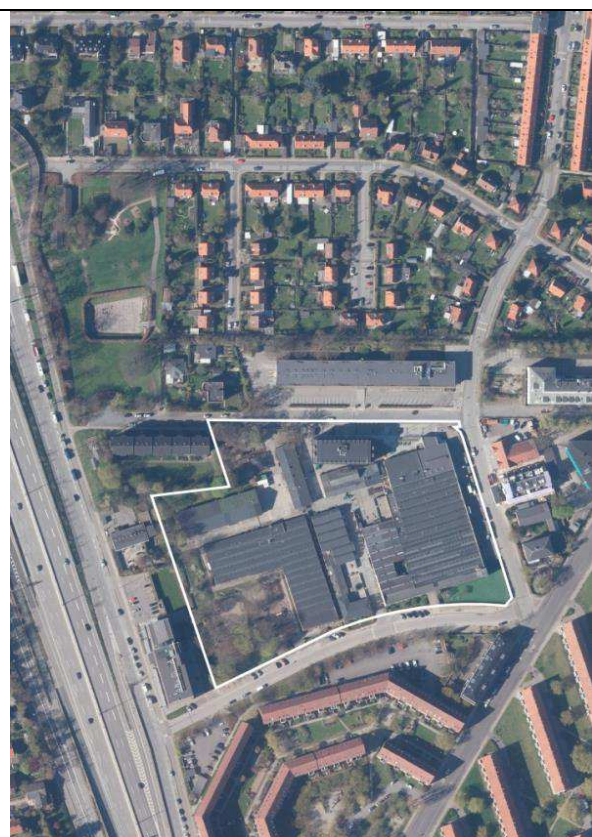
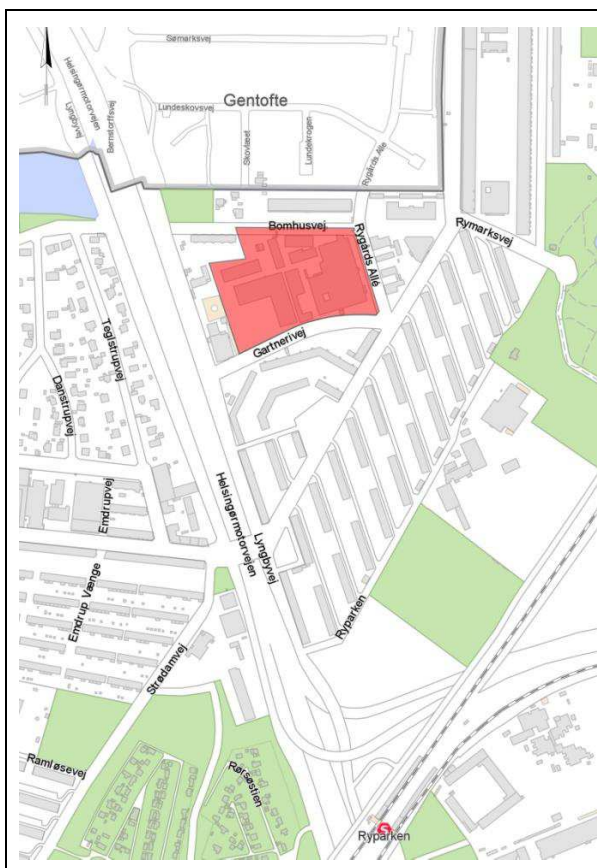




Bilag nr. 3

FAKTA

Forslag til lokalplan for Bomhusvej 18



Bydel: Bispebjerg

Bomhusvej 18-24, Rygårds Allé 106-116, Gartnerivej 1E-9, 2100 København Ø.

LOKALPLANFORSLAGET		
	Eksisterende forhold	Muliggjorte ændringer
Samlet grundareal	24.430 m ²	24.430 m ²
Anvendelse / KP-ramme	C1 – Boliger og serviceerhverv	C1 – Boliger og serviceerhverv
Bebyggelsesprocent	64%	101%
Maksimal bygnings-højde/ antal etager	-	20 m. / 6 etager
Etageareal	-	Område samlet: 24.561 m ² Område I: 13.050 m ²
Muliggjort m ² bolig	-	13.013 m ²
Muliggjort m ² erhverv	-	-
Friarealprocent boliger	50 %	50 %
Friarealprocent erhverv	15 %	15 %
Friarealprocent institutioner	-	-

Bilparkering	-	KP-ramme: 1:100 I lokalplanen: 1:100 Butikker: 1:100 Ungdoms- og plejeboliger: 1:300
Cykelparkering almindelige	-	KP-ramme: Boliger: 4:100 Ungdomsboliger: 4:100 Ældre- og Plejeboliger: 1,5:100 Arbejdspladser generelt: 4:100 Uddannelsesinstitutioner: 0,5:studerende/ansat Butikker: 4:100 LP-ramme: Boliger: 4:100 Ungdomsboliger: 4:100 Ældre- og Plejeboliger: 1,5:100
Cykelparkering pladskrævende	-	KP-ramme: Boliger, arbejdspladser og butikker: 2:1000 I lokalplanen: Boliger: 2:1000
Antal cykelparkeringspladser pr. forventet arbejdsplads	-	-
Detailhandel	-	-
Arbejdspladser	-	-
Skatteindtægter	-	-
Almene boliger i lokalplanområdet	0 %	25 %
Almene boliger i skolegrunddistriktet	44 %	43%
Særlige bemærkninger		

Delområde I		
	Eksisterende forhold	Muliggjorte ændringer
Anvendelse / KP-ramme	C1 – Boliger og serviceerhverv	C1 – Boliger og serviceerhverv
Bebyggelsesprocent	37 %	110 %
Etageareal	4098 m ²	13.013 m ²
Muliggjort m ² bolig	-	13.013 m ²
Muliggjort m ² erhverv	-	0

Delområde II		
	Eksisterende forhold	Muliggjorte ændringer
Anvendelse / KP-ramme	C1 – Boliger og serviceerhverv	C1 – Boliger og serviceerhverv
Bebyggelsesprocent	92 %	92 %

Etageareal	11.548 m ²	-
Muliggjort m ² bolig	-	-
Muliggjort m ² erhverv	-	-