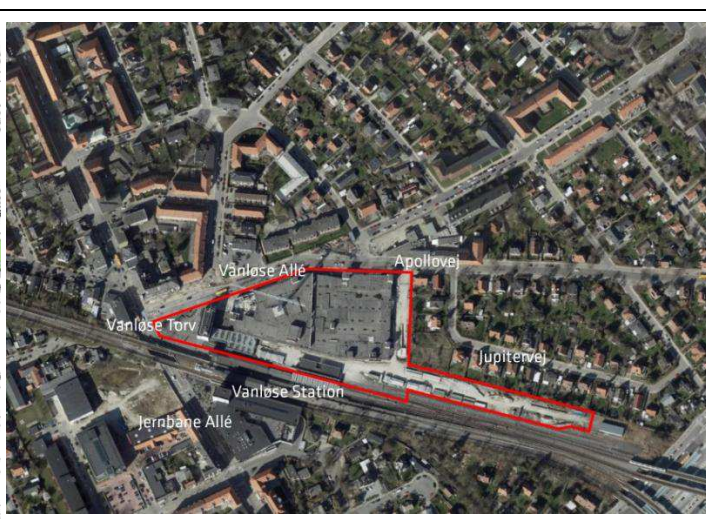
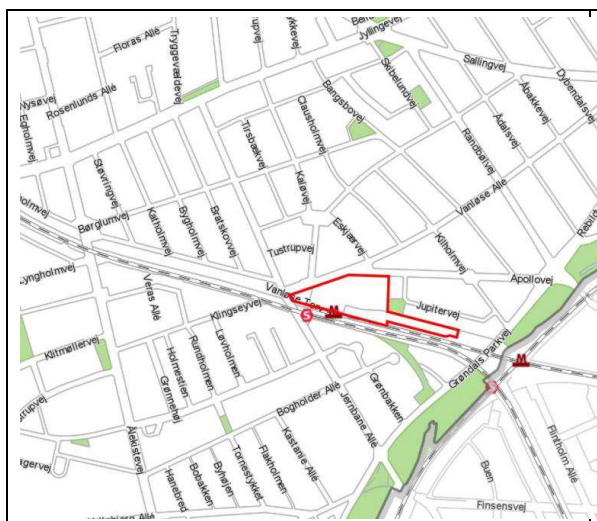


FAKTA ARK

Forslag til lokalplan "Apollovej III"



Bydel: Vanløse	Beliggenhed/adresse: Jernbane Alle 1 m.fl.
--------------------------	---

LOKALPLANFORSLAGET		
	Eksisterende forhold	Muliggjorte ændringer
Samlet grundareal		
Anvendelse/KP-ramme	S3*-område/T1-område	C3*
Bebyggelsespct.	185%	185 %
Maks. bygningshøjde/ etageantal	24 m	*26 m
Etageareal		37.500 m ²
Muliggjort m ² bolig		14.000 m ²
Muliggjort m ² erhverv		23.500 m ²
Friarealpct. boliger		I størrelsesordenen 30 pct. af boligetagearealet.
Friarealpct. erhverv		I størrelsesordenen 10 pct. af erhvervsetagearealet.
Bilparkering / antal pladser		Parkeringsdækningen skal være 1 parkeringsplads pr. 100 m ² etageareal samt 1 pr. 300 m ² ungdomsboligetageareal.
Cykelparkering		For butikscenteret skal der mindst etableres 1 plads pr. 75 m ² butiksareal. Der skal etableres mindst 4 cykelparkeringspladser pr. 100 m ² boligetageareal. For serviceerhverv skal der mindst etableres 4 pladser pr. 100 m ² . For ungdomsboliger skal der mindst etableres 4 pladser pr. 100 m ² . For ældre- og plejeboliger skal der mindst etableres 1,5 pladser pr. 100 m ² . For uddannelsesinstitutioner skal der mindst etableres 0,5 pladser pr. studerende/ansat.
Detailhandel	18.000 m ²	20.000 m ²
Særlige bemærkninger	der kan tillades enkelt bygninger med en højde over 24 meter	Der tillades en max. bygningshøjde på 26 m.