



KØBENHAVNS KOMMUNE

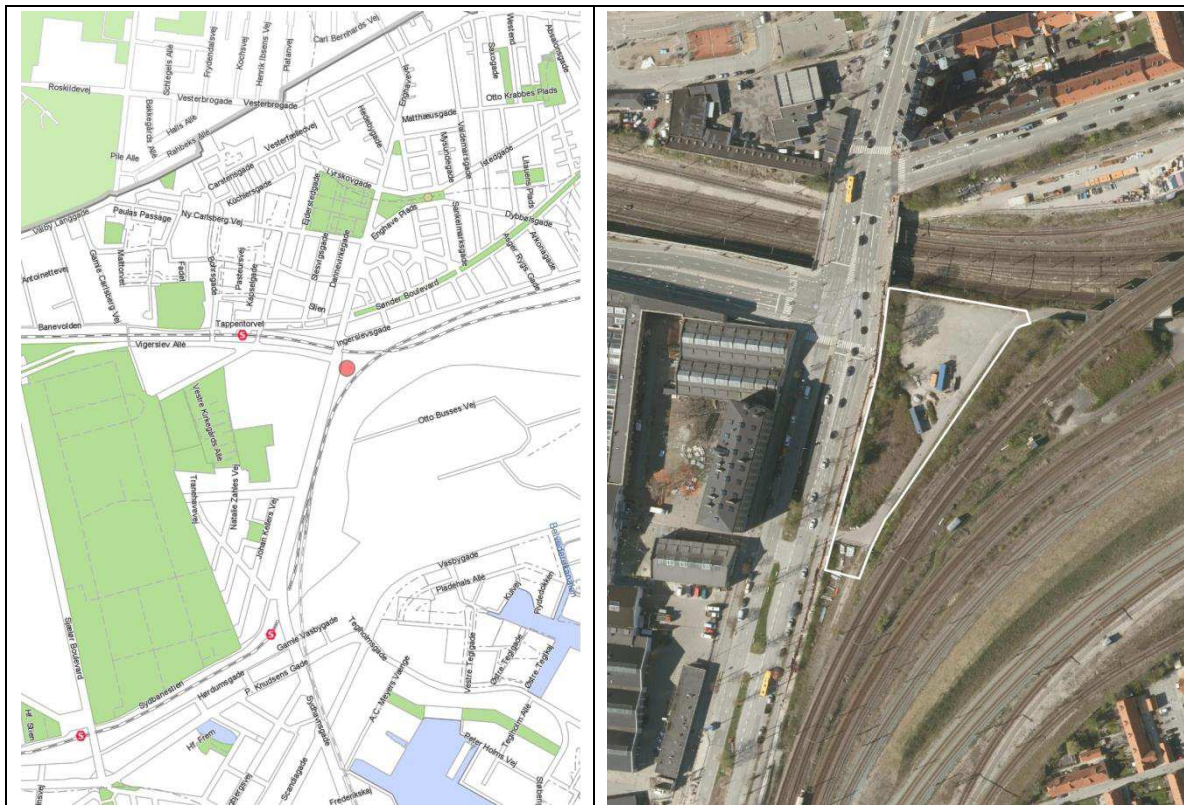
Teknik- og Miljøforvaltningen

Byens Udvikling

Bilag nr. 3

FAKTA

Forslag til lokalplan for Enghavevej 81 med kommuneplanteilæg



Bydel: Vesterbro

Beliggenhed/adresse: Enghavevej 81

LOKALPLANFORSLAGET

	Eksisterende forhold	Muliggjorte ændringer
Samlet grundareal		
Anvendelse / KP-ramme	Serviceerhverv (S1)	Serviceerhverv (S3)
Bebyggelsesprocent	110	185
Maksimal bygningshøjde/ antal etager	20 m	24 m
Etageareal	Ubebygget	7.400 m ²
Muliggjort m ² bolig		0
Muliggjort m ² erhverv		7.400 m ²
Friarealprocent boliger	50	30
Friarealprocent erhverv	15	10
Friarealprocent institutioner	100	100
Bilparkering		KP-ramme: 1:150. Efter en konkret vurdering maks. 1:100 og min 1:200 I lokalplanen: Afventer konkret vurdering Butikker: 1:100 Ungdoms- og plejeboliger: 1:300

Cykelparkering almindelige		Boliger: 4:100 Ungdomsboliger: 4:100 Ældre- og Plejeboliger: 1,5:100 Arbejdspladser generelt: 4:100 Uddannelsesinstitutioner: 0,5:studerende/ansat Butikker: 4:100
Cykelparkering pladskrævende		Boliger, arbejdspladser og butikker: 2:1000
Antal cykelparkeringspladser pr. forventet arbejdsplads		I lokalplanen: 0,75
Arbejdspladser		Ca. 400
Skatteindtægter		Ca. 1,6 mio. kr.

FAKTA		
Forslag til kommuneplantillæg		
	KOMMUNEPLAN 2015	ÆNDRING
Anvendelse / KP-ramme	Serviceerhverv (S1-område)	Serviceerhverv (S3-område)
Maks. bebyggelsesprocent	110	185
Maks. bygningshøjde	20 m	24 m
Friarealprocent boliger	50	30
Friarealprocent erhverv	15	10
Friarealprocent institutioner	100	100
Parkering	1:150	1:150. Parkeringsdækningen kan efter en konkret vurdering maksimeres til 1 plads pr. 100 m ² eller minimeres til 1 plads pr. 200 m ² , såfremt der kan påvises højere/lavere parkeringsbehov.
Cykelparkering almindelige	Boliger: 4:100 Ungdomsboliger: 4:100 Ældre- og Plejeboliger: 1,5:100 Arbejdspladser generelt: 4:100 Uddannelsesinstitutioner: 0,5:studerende/ansat Butikker: 4:100	Uændret
Cykelparkering pladskrævende	Boliger, arbejdspladser og butikker: 2:1000	Uændret

|