

PRØVEDAGE

SKITSER, RUM

Scenografien/installationen består af skillevægge med scenografiske elementer og rekvisitter i forskellige grader af forkullethed og dekonstruktion, som de tre praktikanter rydder op i.



En røgmaskine fylder en gang imellem rummet med røg

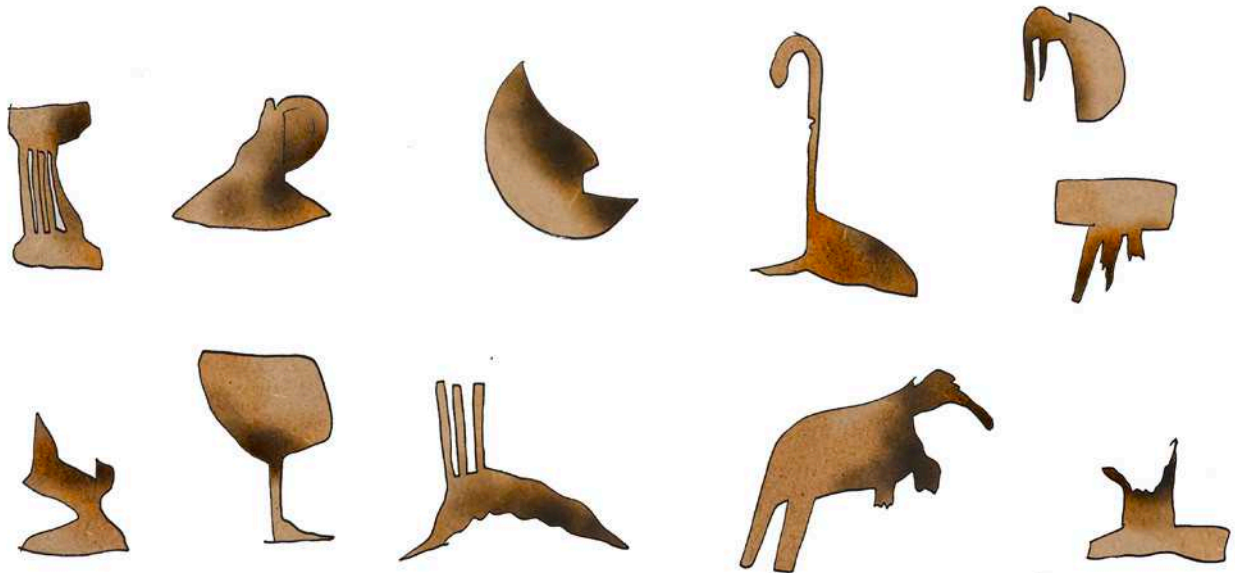


Søjlerne i Rundetaarn bliver malet sorte for at understrege de forkullede elementer

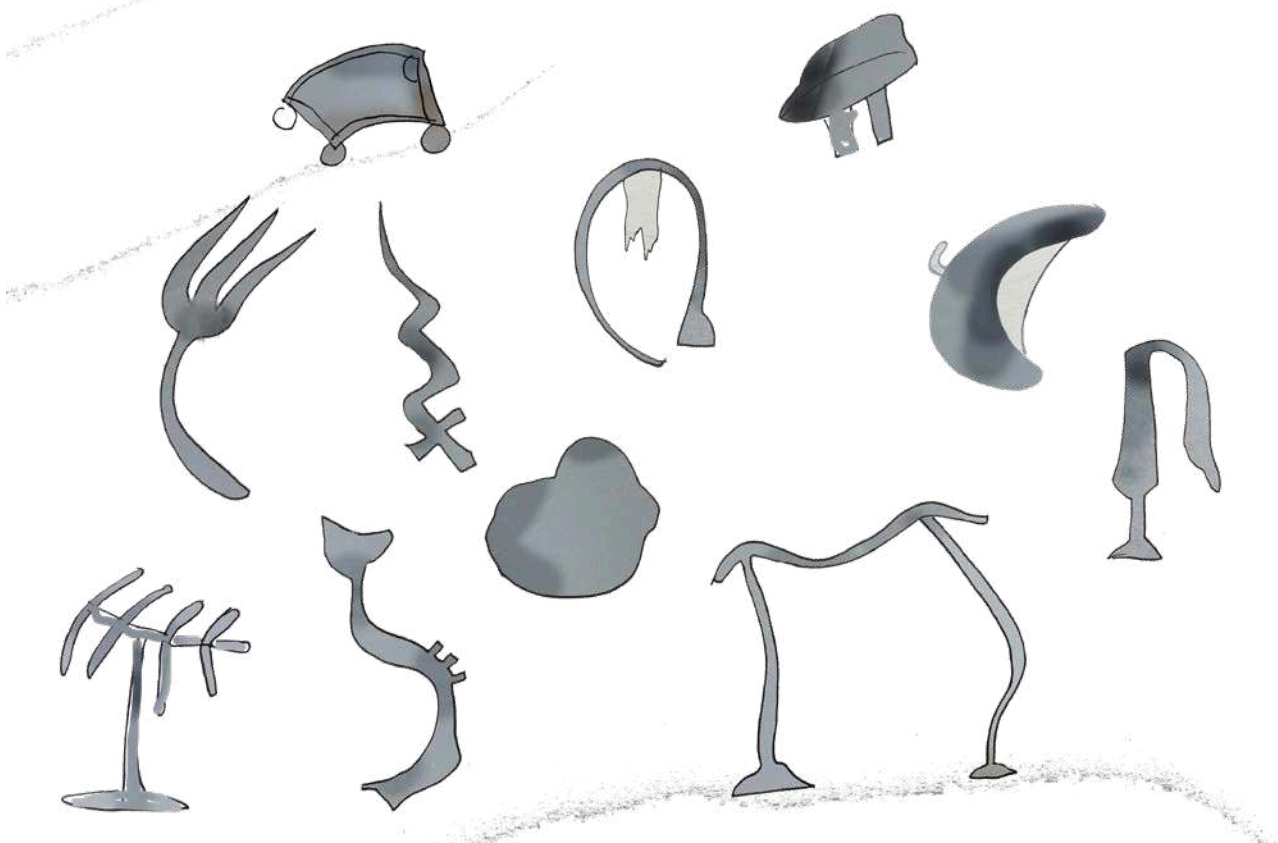
PRØVEDAGE

SKITSER, REKVISITTER

Rekvisitterne er skåret ud som todimensionelle silhouetter og behandlet på forskellige måder: bøjet og brændt til nye former.



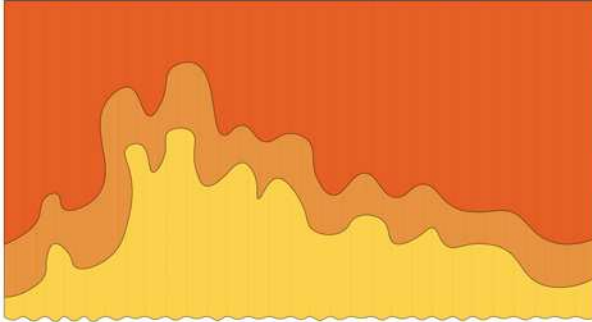
Brændte objekter i MDF



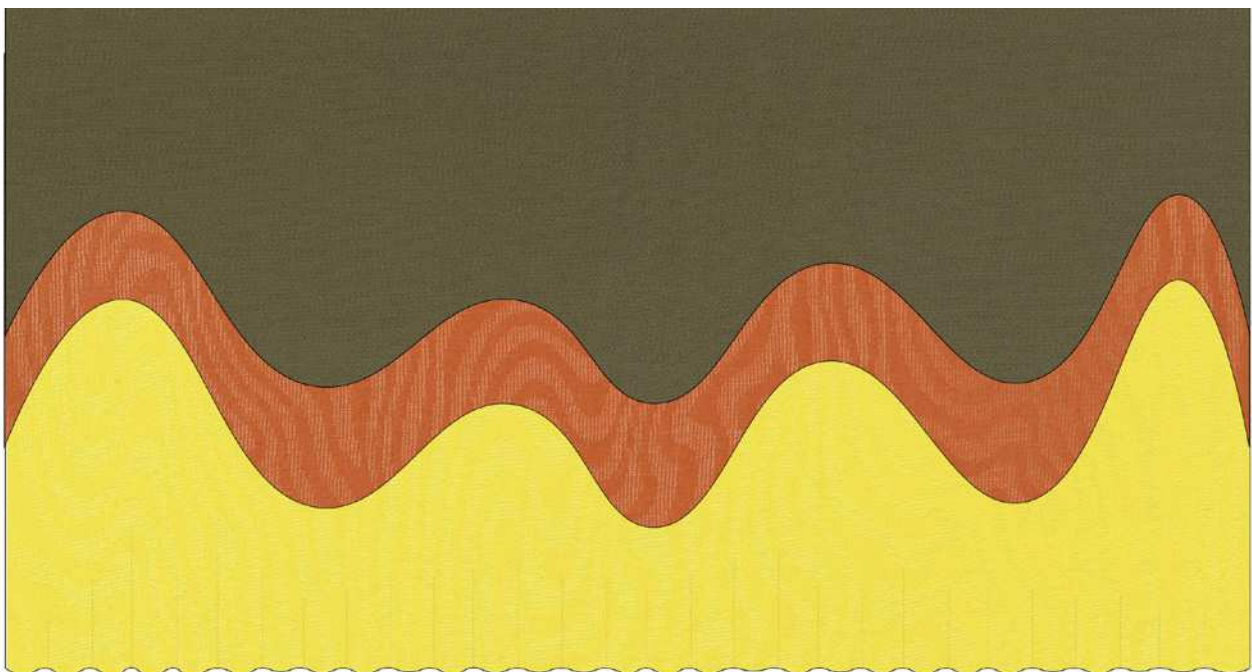
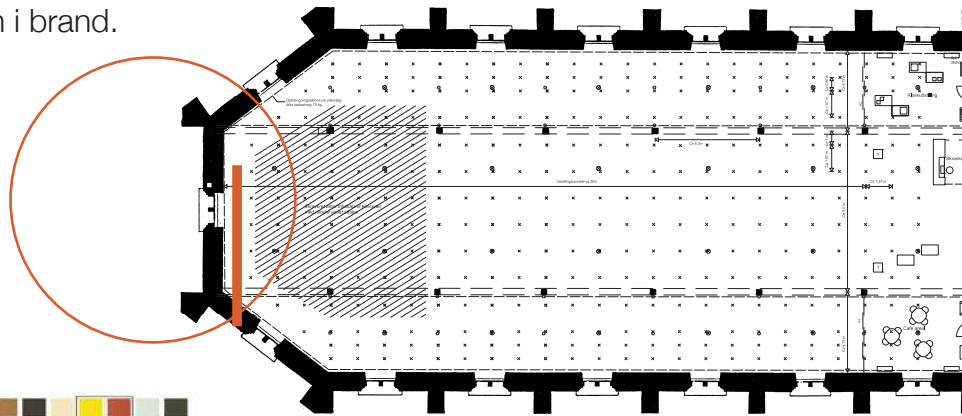
Bøjede objekter i aluminium

PRØVEDAGE SKITSER, GARDIN

Bagerst hænger et gardin udviklet og designet i samarbejde med Kvadrat, som gennem udklippede former og/eller changerende stof giver en illusion af at være i brand.



Gardinet kommer også til at være bagtæppe for koncerter og andre separate arrangementer, der finder sted i Rundetaarn sideløbende med udstillings- og forestillingsperioden - som en evig påmindelse om en verden i brand.

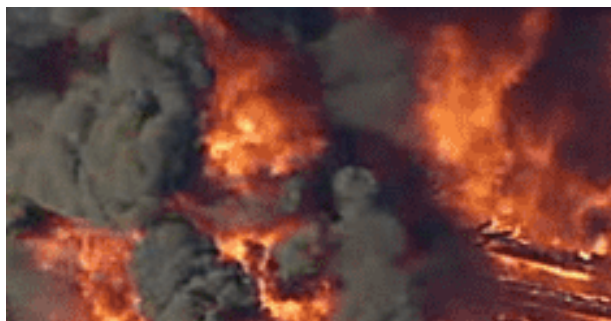


PRØVEDAGE

SKITSER, SKÆRM



Mellem forestillinger spiller en særlig filmudgave af performancen på en LED-skærm i væg-størrelse i udstillingen, hvor de tre praktikanter bliver til de forskellige karakterer og objekter i de alternative historier de sammen udvikler, hhv. Solen, Månen og Jorden, nogle katte eller tre bunker bunker aske i samtale om verdens tilstand.

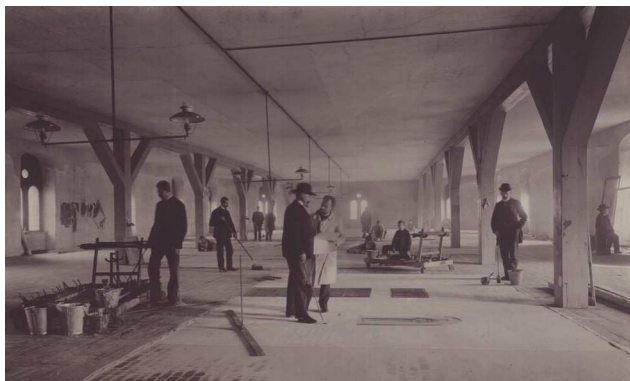


Under forestillingen bliver skærmen også integreret som et stort digitalt ur, der opdeler de forskellige dele af historien og understreger følelsen af ventetid, kedsomhed. En gang imellem viser skærmen hurtige sammenklip af ild og klipper så tilbage til uret, hvor der er sprunget i tid.

PRØVEDAGE

INSPIRATION

Fra 1905-1922 var Bibliotekssalen i Rundetaarn værksted for teatermaleren Carl Lund (1855-1940), der lavede et utal af scenografier for landets store teatre samt dekorationer i Tivoli.



Fotos fra Carl Lunds værksted i Bibliotekssalen



Sætstykke



Collager lavet med udgangspunkt i Carl Lunds scenografier og skitser til scenografier, som bliver inspiration til de forskellige scenografiske elementer