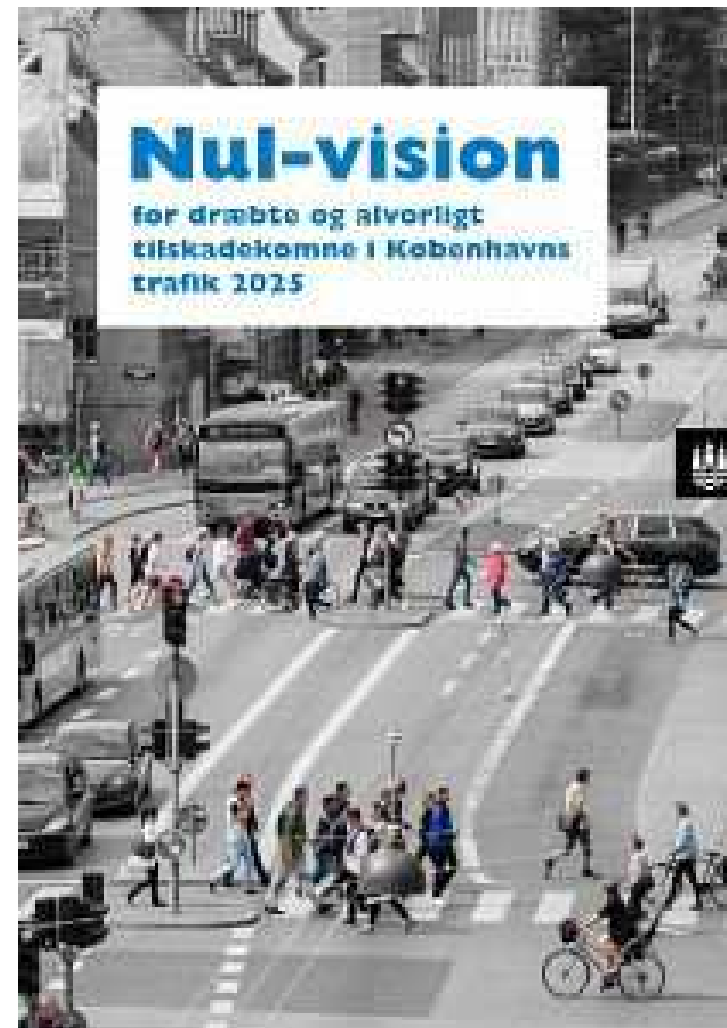
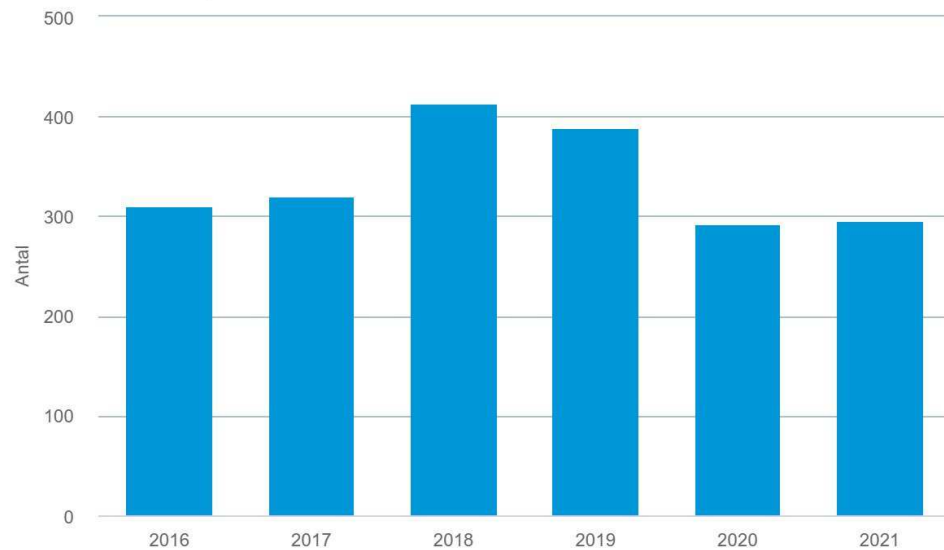


Tilskadekomne og dræbte i færdselsuheld

Område: København | Personskade: Personskade i alt:



Nøgletal for 2017-2019

Det er cyklister og fodgængere der oftest kommer til skade i den københavnske trafik.

Cyklister og fodgængere udgjorde samlet set **81%** af alle dræbte og alvorligt tilskadekomne.

Cyklister udgør op til ca. **55 %** af de alvorligt tilskadekomne.

63 % af ulykkerne med en alvorligt skadet cyklist er en personbil modpart.

23-25-årige kommer oftest alvorligt til skade i trafikken. På landsplan er det de 18-22-årige.

Børn op til 12-år er sjældent involveret i alvorlige trafikulykker i Københavns Kommune.

TAL FOR 2020 KOMMER MIDT 2021

Data i dette afsnit er til og med 2019. Det forventes at politiets registreringer for 2020 bliver tilgængelige medio 2021. Tallene forventes at være stærkt præget af Covid-19 nedlukning og deraf mindre trafik og

Trafiksikkerheden er voldsomt udfordret i kvarteret - og cyklister og gående er blevet meget udsatte i trafikken pga. et massivt parkeringspres. Her et situationsbillede fra Fengersvej, hvor ulovligt parkerede biler skaber kaotiske tilstande og alvorlig risiko for påkørsel af børn og forældre ved daginstitutionen.







Lyset er I dag karakteriseret ved en massiv udbredelse af ulovlige parkeringer, mangelfuld trafikregulering og hensynsløs kørsel på trods af klar skiltning af 30 km. zone.

Konsekvensen af dette er bl.a., at cyklister, fodgængere og mindreårige børn er meget udsatte I området pga. dårlige oversigtsforhold - og manglende muligheder for passage ved modkørende biler.

Den massive parkering i området påvirker arbejdsmiljøet negativt for en række faggrupper

- Renovationsfolk
- Sundhedspersonale
- Udrykningskøretøjer
- Persontransport – eksempelvis ældre- og handicapkørsel
- Håndværkere der udfører renoveringsopgaver i området
- Materialeleverandører
- Postnord, Coop, GLS m.fl.

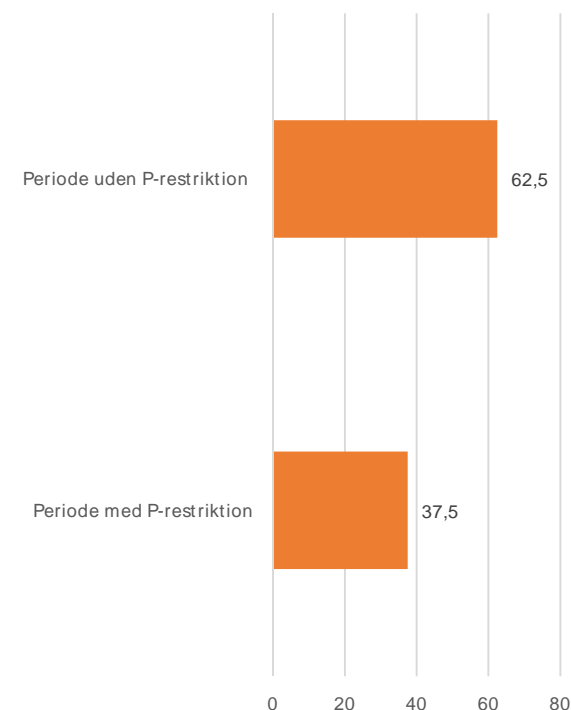


Forvaltningen anerkender problemerne, og anbefaler faktisk etablering af en gul zone i Lyset

- "Vi har fuld forståelse for at I ønsker at få udvidet betalingszone fremfor en parkeringszone på Carl Langes Vej. Det skal også understreges, at på baggrund af udviklingen de seneste par år, er en udvidelse af betalingszonen i den retning i Valby også en løsning, forvaltningen vil kunne anbefale, når og hvis der er mulighed for det. Det skal også ses i lyset af planerne om etableringen af en yderligere daginstitution på Saxtorphsvej, som kan forvente at øge antallet af udefrakommende køretøjer til området som helhed." Uddrag af mail fra Projektleder i Teknik- og miljøforvaltningen til Lysets trafikgruppe dateret den 29. januar 2021.

Er etableringen af en 3 timers zone svaret på de alvorlige trafikale og miljømæssige P- belastninger af Lyset ?

- Vi anerkender intentionen bag ønsket om etableringen af en 3-timers P-zone. Den konkrete udformning af forslaget efterlader imidlertid en række alvorlige trafikale og miljømæssige belastninger der ikke adresseres effektivt politisk.
- I praksis indebære forslaget, at det med anvendelse af p-skive vil være muligt at gennemføre gratis parkering i tidsrummet på hverdage mellem klokken 19.01 og klokken 8.00 den efterfølgende morgen, og i tidsrummet mellem klokken 19.01 fredag aften og klokken 8.00 den efterfølgende mandag.
- Samlet set betyder det, at der i løbet af en uge fortsat er mulighed for fri parkering i 11 ud af 24 timer på hverdage og 61 timer i løbet af weekenden fra fredag aften til mandag morgen. Der er med andre ord adgang til fri parkering i 105 timer i løbet af en uge, mens der modsætningsvis kun er P-begrænsninger i 63 timer om ugen. Derfor indebærer forslaget i dets nuværende udformning, at der er fri parkering i ca. 62,5 procent af ugens timer, mens der modsætningsvis kun er begrænsninger i 37,5 procent af tiden.
- Dertil kommer en øget belastning fra parkering med gæstelicenser.



Løsningsmodellen

- Vi vil opfordre Teknik- og Miljøudvalget til at indstille, at (1) Lyset får status som gul zone, eller subsidiært at (2) Lyset får status som med tre timers parkering i hele døgnet i alle ugens dage - eventuelt som et forsøg i en årrække med løbende evaluering som benchmark i forhold til de øvrige områder med 3 timers zoner.
- Etablering af en langt mere effektiv og synlig parkeringskontrol. På trods af massive indberetninger af ulovlige parkeringer er det vores helt klare erfaring at parkeringskontrollen kun i meget sjældne tilfælde reagerer på henvendelser fra Lysets beboere. Det er med andre ord næsten helt omkostningsfrit at parkere ulovligt i området. Det vil uden tvivl friste svage parkerings-sjæle.



Løsningsmodellen

- Vi vil opfordre Teknik- og Miljøudvalget til at pålægge forvaltningen, at den snarest muligt sikres en optegning af p-pladser på Carl Langes Vej og eventuelt resten af Lyset, så trafiksikkerheden øges - og det bliver klart, hvor det er (u) lovligt at parkere.
- Samtidig vil vi gerne opfordre til at udvalget pålægger forvaltningen at iværksætte en række trafikdæmpende- og reducerende foranstaltninger (herunder etablering af chikaner) og eventuel ensretning af trafikken i området mv.
- Lysets trafikudvalg deltager gerne i en dialog med det politiske udvalg og forvaltningen om den konkrete udmøntning af de nævnte forslag.

