

12-06-2023

Mobilitetsredegørelsen

Udkom første gang i 2021

Giver en status på centrale nøgletal på
mobilitetsområdet

Giver et samlet overblik over mobilitetsområdet

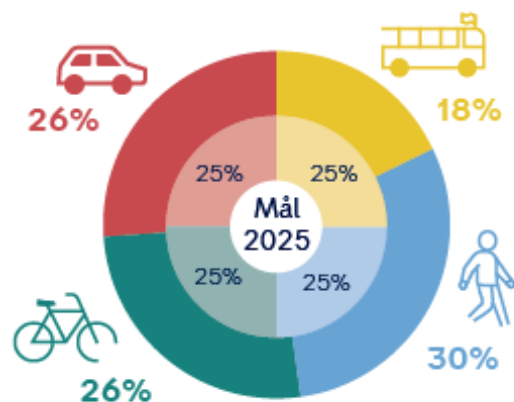


Mobilitetsredegørelse 2023

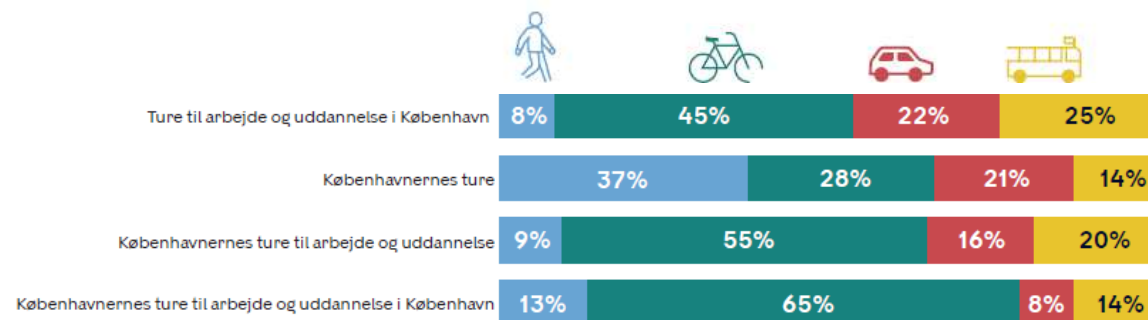
UDKAST
06.06.2023

Turandele i 2022

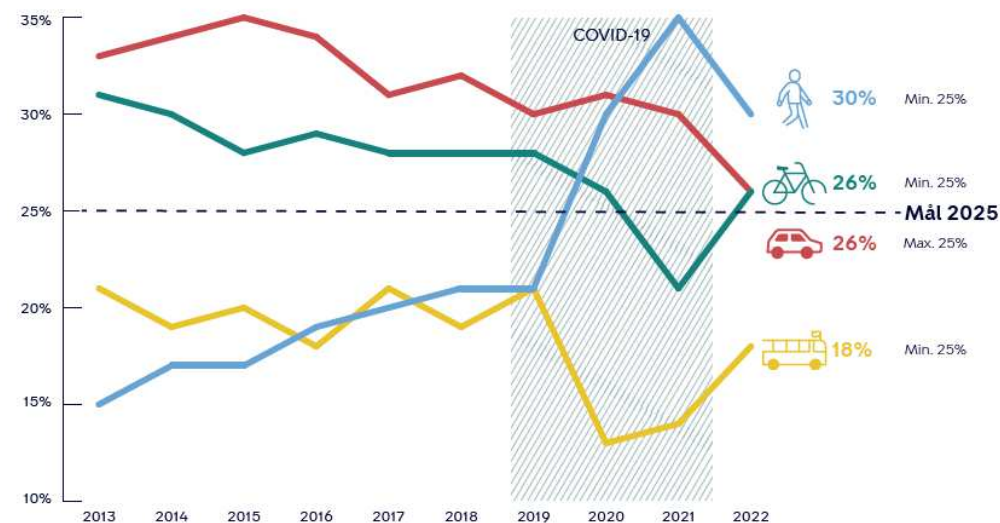
- Stigning i ture på cykel
- Stigning i ture med kollektiv transport
- Fald i ture med bil
- Fald i ture til fods



Turandel 2022, TU-data



TU-data

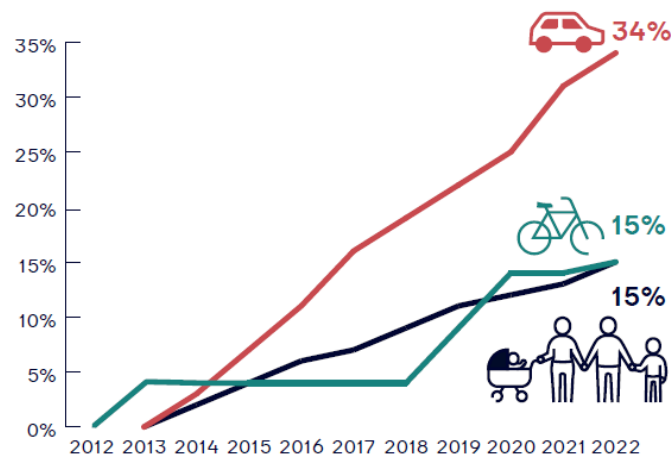


Turandel over tid, TU-data

Cykel- og bilejerskab

Stigning fra 2018 – 2022:

- Elbiler: 764% (4.260 i 2022 til 7.269 i 2023)
- Plug-in-hybridbiler: 3.416% (3.550 i 2022 til 4.839 i 2023)
- Delebiler (40%)
- Elcykler (367%)

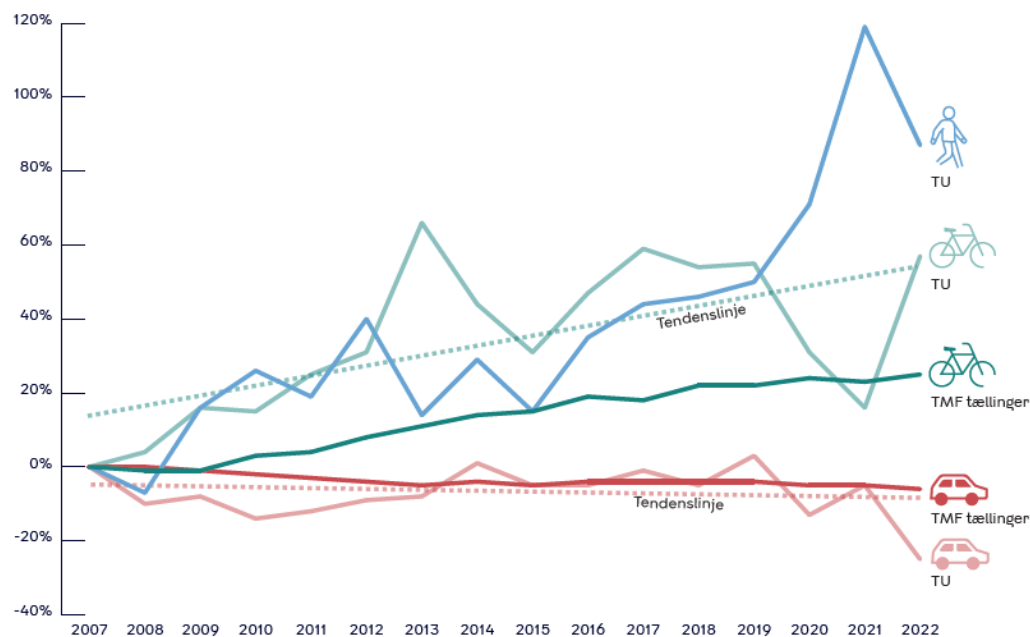


Udvikling i bestand og befolkning de sidste 10 år

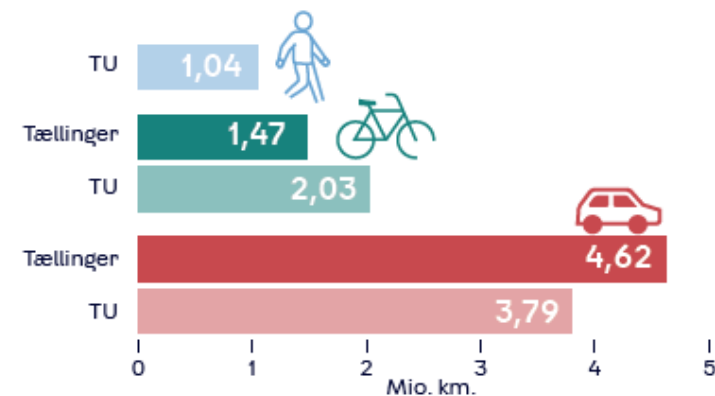
Kategori	Antal 2022	Udvikling 2018-22
Indbyggere	652.200	5%
Cykler i alt	745.800	11%
Heraf elcykler	26.800	367%
Heraf ladcykler (inkl. el)	40.000	66%
Privatejede biler i alt	142.400	13%
Heraf privatejede elbiler	4.260 (2023: 7.269)	764%
Heraf privatejede plug-in hybridbiler	3.550 (2023: 4.839)	3.416%
Delebiler i alt	4.390	40%
Delebiler med fast stamplads	500	192%
Delebiler uden fast stamplads	1.330	42%
Nabo-til-nabo biler*	2.560	27%

Vækst i antal af københavnere og privatejede biler og cykler i absolutte tal

Forskellige opgørelsesmetoder



Tilbagelagte km over tid, TU-data + forvaltnings tællinger



- Årligt store udsving i data fra Transportvaneundersøgelsen/DTU
- Forvaltningens tællinger viser mindre udsving fra år til år
- Årsagen skal findes i de metodiske tilgange
- Begge opgørelsesmetoder viser dog samme tendenser over en 15-årig periode:
 - Stigning i tilbagelagte km på cykel
 - Fald i tilbagelagte km i bil.