



VALBY LANGGADE 65 - 67

# BYGGEFELT

## VALBY LANGGADE 65-67

### INDHOLD

- \_s02 Byggefelt
- \_s03 Området
- \_s04 Udvikling
- \_s05 Situationsplan
- \_s06 Stueplan
- \_s07 1. salsplan
- \_s08 Nord- og østfacade
- \_s09 Syd- og vestfacade
- \_s10 Materialevalg
- \_s11 Perspektivisk view
- \_s12 Perspektivisk view gård
- \_s13 Visualisering

### FAKTA

Nuværende funktion: retail

Oprettelsesår: ca. 1960

Adresse: Valbylanggade 65-67, 2500 Valby

### PLACERING

Byggelsen er placeret i Valbys østligste del tæt på Frederiksberg Havn og Vesterbro.

Byggelsen ligger på en af Valbys hovedgader, med direkte forbindelse til indre København.

Byggelsen er en hjørnebebyggelse, hvoraf den ene facade ligger på Valby Langgade og den anden på Valby Tingssted orienteret og del af et mindre torv.





# OMRÅDET

VALBY LANGGADE 65-67



## UDVIKLING

### VALBY LANGGADE 65-67

#### UDVIKLING

Bebyggelsen på Valby Langgade har gennem tiden haft flere forskellige arkitektoniske udtryk, været nedrevet og genopbygget.

Den oprindelige bygning var en lav sædetagsbebyggelse med markante kviste. Bebyggelsen var opført i gedine materialer som mursten og tegl.

Bebyggelsen har huset flere forretninger og funktioner gennem tiden. På billede 1 og 2 ses eksempelvis Jens Olesen og hans Materialhandel (farvehandel) 1912/1920.  
Kilde: Valby Lokalarkiv.

I perioden 1930-1960 blev bebyggelsen revet ned og den nuværende pavillonbebyggelse opført. Bebyggelsen har haft flere forskellige facadenuancer, men bibeholdt de store åbne vinduespartier. Billede 3 og 4 er taget i 1999 og viser et mere farverigt facadeudtryk.

Billedene 5-6 er fra dags dato. Bebyggelsen er i dag mørkeblåt med store åbne vinduespartier med alu-rammer.

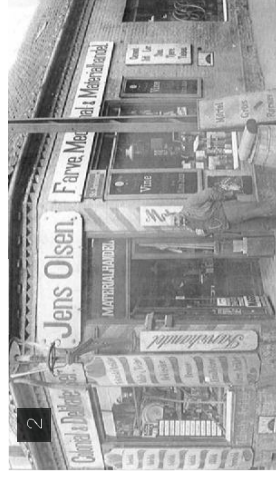
#### FREMIDT

Den fremtidige bebyggelse er inspireret af den oprindelige sædelagsbebyggelsen med kviste. Kvistene er i det nye forslag forstærket og materialiteten skaber et sammenhængende udtryk for hjemmebebyggelsen.

I det fremtidige forslag bibeholdes de store åbne glaspartier i stueetagen, som skaber visuelt kommunikation mellem gade og bygning.



2



4



6





SITUATIONSPLAN

SKALA 1:300



# STUEPLAN

SKALA 1:100

Valby Langgade



# 1. SALSPLAN

SKALA 1:100





NORDFACADE

SKALA 1:100





SYDFACADE

SKALA 1:100



# VESTFACADE

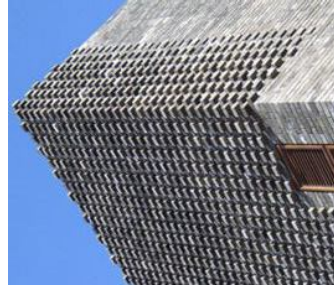
SKALA 1:100



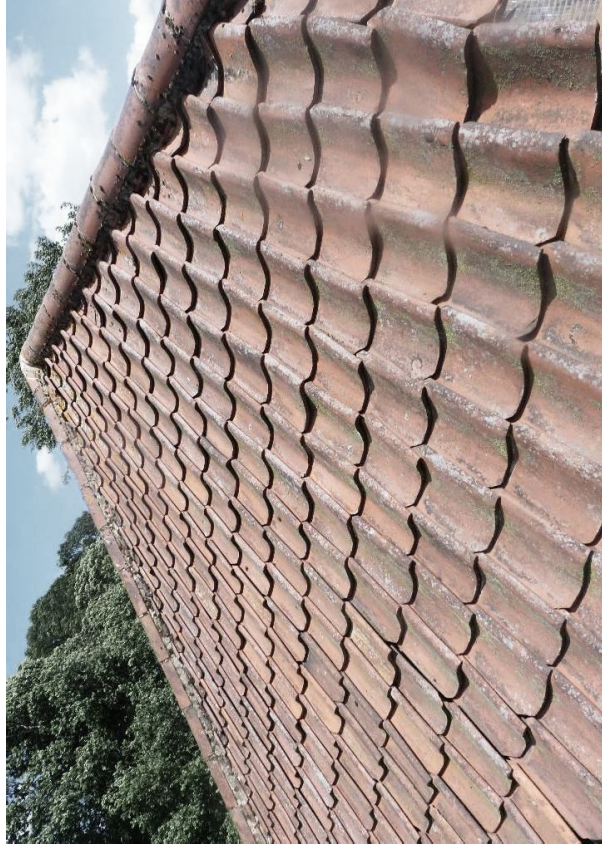


# MATERIALEVALG

VALBY LANGGADE 65-67



MURDELALJE - i murpartierne omkring butiksindgangen opdeles facaden visuelt at en murdeltejlje



TAGBEKLÆDNING - Høde tegl.



KVISTINDÆKNING - traditionel  
Zinkoxidbelegning

PERSPEKTIVISK VIEW

KVISTEN LÆGGER SIG 30 CM UD FRA FACADEN





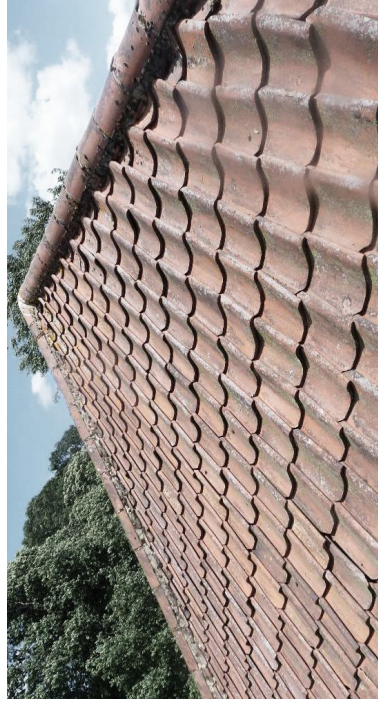
## VALBY LANGGADE 65-67

### MATERIALEVALG - KVISTE GÅRDFACADE

---



LET FACADE I TAGETAGE MOD GÅRD - I-ræbkeledning med smalt listeprofil.



TAGBEKLÆDNING - Høde tegl.



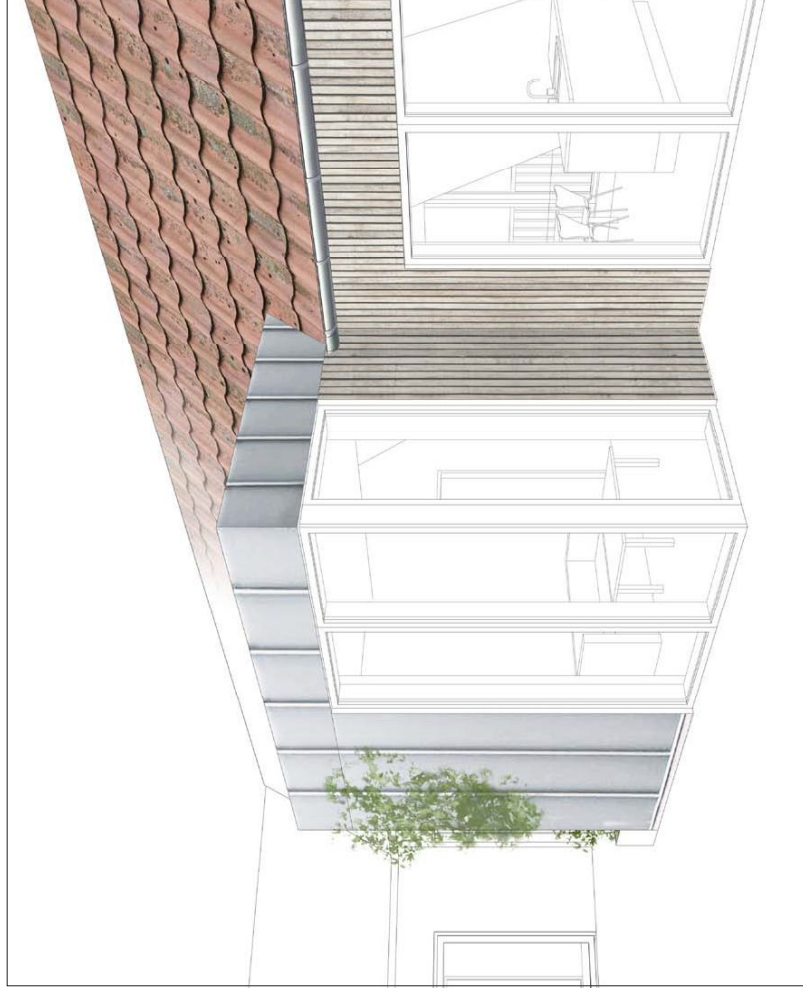
KVISTINDDÆKNING - traditionel zinkinddækning som mod gaden.

# PERSPEKTIVISK VIEW

## FORSLAG #2 - KVIST MOD GÅRD



KVIST MOD GÅRD - Mod nord er kvistens facade lukket for at skabe privathed boligene imellem, men facaden begynderes, så der skabes et attraktivt grønt udeopholdsrum.



KVIST MOD GÅRD - Den sydlige side af kvisten åbner op med store glaspartier mod boligens udeopholdszone. De store glaspartier, der går om hjørnet skaber en assymmetrisk kvist med et minimalistisk nutidigt udtryk.



# VISUALISERING

VIEW FRA VALBY LANGGADE





VISUALISERING

VIEW FRA LILLEGADE

