

A-X-5-03

Center for Bygninger
Sagsnr. 481527-1



Købmagergade 39

Bygherre: Peter Sextus Rasmussen

Dato: 02.09.2014

Emne: 3D facade Løvstræde / Købmagergade

Sag. nr: 13.4850

Fase: Myndighedsprojekt

Mål: -

Sign: HK/LSJ

A-X-5-03

■ Arkitekt:

ÅRSTIDERNE ARKITEKTER

www.aarstiderne.dk

Ravnsborg Tværgade 5C, 3 T: +45 7024 2100

2200 København N

F: +45 7024 2101

www.aarstiderne.dk

□ Ingeniør:

Ha
Ca
Frø
BY TYRÉNS

Hørkær 16

2730 Herlev

T: +45 3378 7980

F: +45 3378 7990

www.hcf.dk



- (S) Sikkerhedsglas inde/ude
- (S) Sikkerhedsglas inde
- (R) Redningsåbning
- Felt blændes

Rev. D Redningsåbningssignatur fjernes fra butik 1. sal
 Rev. C Butiksvinduer redigeres
 Rev. B Kvadrepuds redigeres
 Rev. A Vinder samt koter rettes jf. aktuelt kotesystem

Dato: 23.02.2016 Sign.: NS
 Dato: 11.02.2016 Sign.: NS
 Dato: 14.09.2015 Sign.: NS
 Dato: 16.06.2015 Sign.: NS

Købmagergade 39

Bygherre: Peter Sextus Rasmussen

Totalentreprenør: Lauritz Hannibal ApS

Dato: 11.03.2015

Emne: Fremtidige facade mod Købmagergade

Sag. nr: 90118

Fase: Hovedprojekt

Mål: 1:100

Sign: NS

A-X-2-04 D

■ Arkitekt:

INFUSION ApS

Stisager 96A
 2600 Glostrup

T: +45 61 308 409
 natallia@infusion.dk www.infusion.dk

□ Ingeniør:

Aki Rådgivning ApS

Slotsherrensvej 215
 2610 Rødovre

T: +45 3871 9192
 M: +45 4075 2339

Center for Bygninger
 Sagsnr. 481527-21



- Ⓢ Sikkerhedsglas inde/ude
- Ⓢ Sikkerhedsglas inde
- Ⓡ Redningsåbning

- Rev. F Vindue med redningsåbning på 1. sal deles op.
- Rev. E De store butiksvinduer deles i to dele, altanvæm præciseres
- Rev. D Kvadrepuds præciseres
- Rev. C Kvadrepuds redigeres
- Rev. B Murpille flyttes
- Rev. A Vinduer rettes

- Dato: 23.02.2016 Sign.: NS
- Dato: 11.02.2016 Sign.: NS
- Dato: 30.11.2015 Sign.: NS
- Dato: 14.09.2015 Sign.: NS
- Dato: 16.06.2015 Sign.: NS
- Dato: 19.12.2014 Sign.: HK

Købmagergade 39

Bygherre: Peter Sextus Rasmussen

Totalentreprenør: Lauritz Hannibal ApS

Dato: 11.03.2015

Emne: Fremtidige facade mod Løvstræde

Sag. nr: 90118

A-X-2-02 F

Fase: Hovedprojekt

Mål: 1:100

Sign: NS

■ Arkitekt:

INFUSION ApS

Stisager 96A

T: +45 61 308 409

2600 Glostrup

natallia@infusion.dk www.infusion.dk

□ Ingeniør:

Aki Rådgivning ApS

Slotsherrensvej 215

T: +45 3871 9192

2610 Rødovre

M: +45 4075 2339 www.akiaps.dk

Center for Bygninger
Sagsnr. 481527-21

Tegn.nr.: A-X-3-03
Snit B-B - Fremtidige forhold

Tegn.nr.: A-X-3-01
Snit A-A - Fremtidige forhold

Tegn.nr.: A-X-3-03
Snit B-B - Fremtidige forhold



Kælder - Eks. Forhold
1 : 200

SIGNATURFORKLARING

	Eksisterende vægge / søjler
	Nye vægge
	Nye søjler
	Udgravet areal
	Brandsektions væg [REI 60 A2-s1, d0]
	Brandcelle [EI-60]

NOTE:

Alle mål er i mm. Alle mål er vejledende og skal kontrolleres på stedet inden opstart og udførelse.

Optegning ud fra eksist. tegninger og registrering. Alle eksist. mål kontrolleres på stedet inden opstart og udførelse. Gældende trappeplan m. mål ses på leverandørens tegninger.

Rev. L	Brandceller, placering for affald og rør under loft præciseres. Rum K18, K20 og K21 sammenlægges.	Dato: 30.11.2015	Sign.: NS
Rev. K	Ændringer i rum K00, K01, K03, K04, K06, K13, K14	Dato: 14.09.2015	Sign.: NS
Rev. J	Ydermur ved modul C6 - E6 forstærkes med en halvstens mur. Eksisterende væg ved C4 præciseres	Dato: 17.07.2015	Sign.: NS
Rev. H	Eksisterende væg ved modul C4 bliver stående	Dato: 26.05.2015	Sign.: NS
Rev. G	Trappe til butik ændret, placering for ventilation ved modul E3 ændret	Dato: 11.05.2015	Sign.: LM
Rev. F	Døre ved trapperum K00 ændret	Dato: 20.04.2015	Sign.: NS
Rev. E	Toilet, hc-toilet, omklædningsrum flyttet, søjler præciseret	Dato: 06.04.2015	Sign.: NS
Rev. D	Toilet ændret til hc-toilet, omklædningsrum tilføjet, trappe ændret, væg ved rum K21 tilføjet, rum K03 og K04 ændret	Dato: 11.03.2015	Sign.: NS
Rev. C	Markering for placering af ekstraudgravning	Dato: 24.02.2015	Sign.: NS
Rev. B	Iht. skyer	Dato: 13.01.2015	Sign.: HK
Rev. A	Iht. skyer	Dato: 22.10.2014	Sign.: HK

Købmagergade 39

Bygherre: Peter Sextus Rasmussen

Totalentreprenør: Lauritz Hannibal ApS

Dato: 11.03.2015

Emne: Kælder - Fremtidige forhold

Sag. nr: 90118

Fase: Hovedprojekt

Mål: 1:100

Sign: NS

A-X-1-02L

Arkitekt: Center for Bygninger
Sagsnr. 481527-16

INFUSION ApS

Stisager 96A
2600 Glostrup

T: +45 61 308 409
natallia@infusion.dk www.infusion.dk

Ingeniør: Aki Rådgivning ApS

Slotsherrensvej 215
2610 Rødovre

T: +45 3871 9192
M: +45 4075 2339 www.akiaps.dk

3

2

1

A

B

C

D

E

Tegn.nr.: A-X-3-01
Snit A-A - Fremtidige forhold

4200 3600 3000 3600

3900 5500

2700 3000

6

5

4

3

2

1

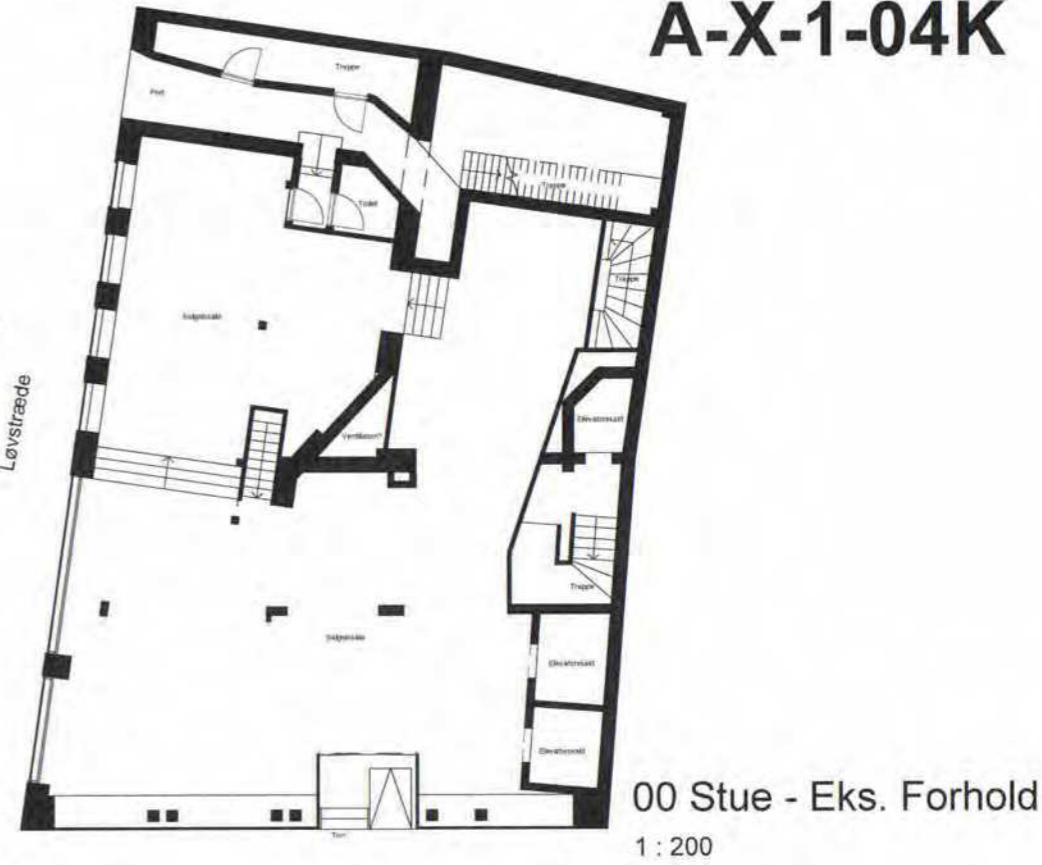
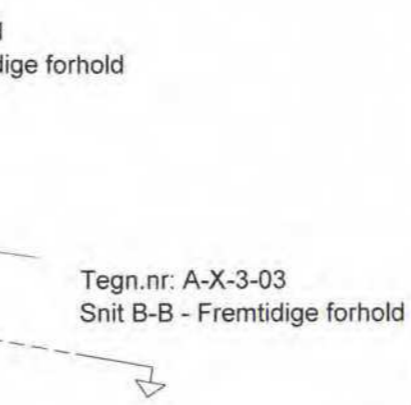
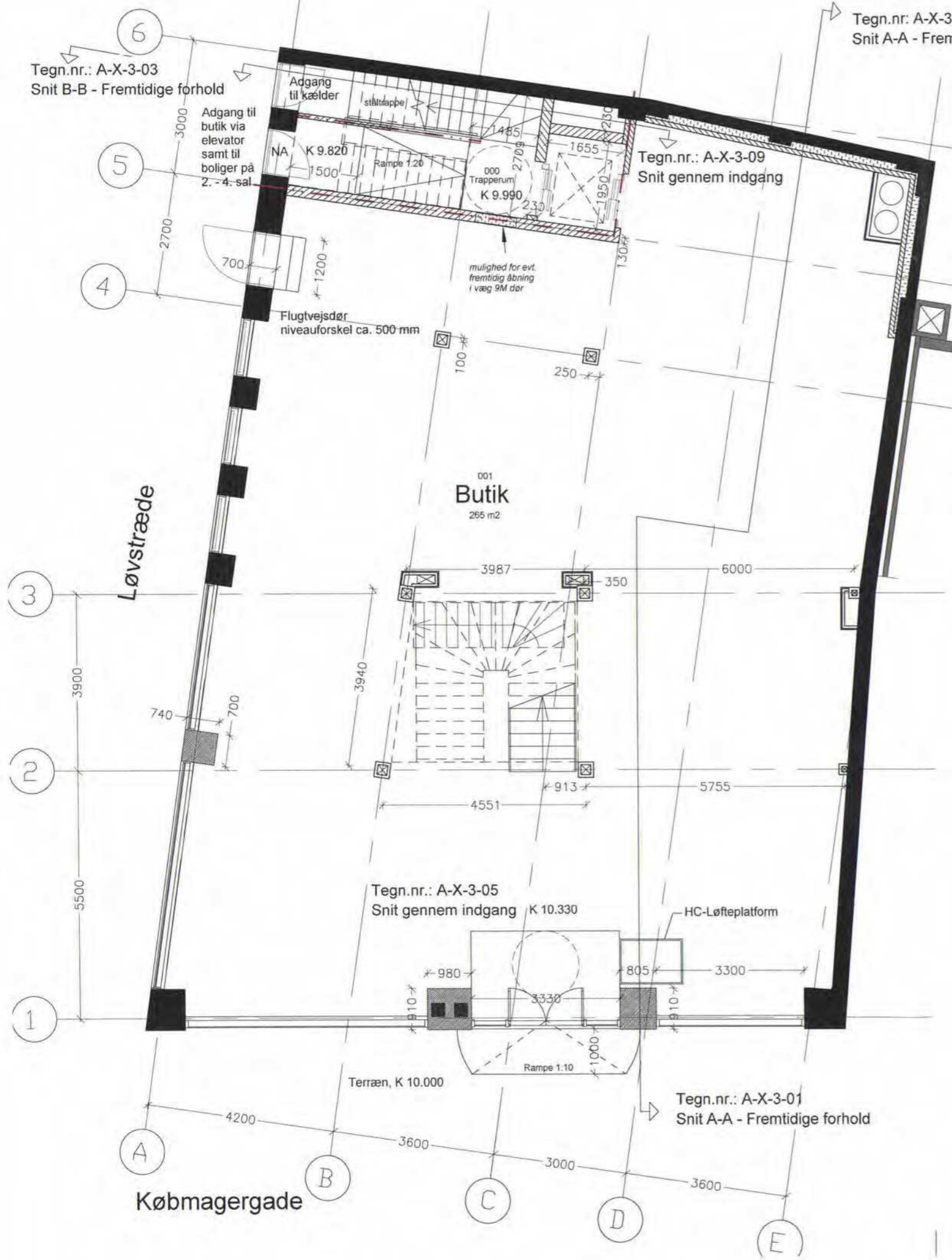
A

B

C

D

E



SIGNATURFORKLARING

-  Eksisterende vægge / søjler
-  Nye vægge
-  Nye søjler
-  Brandsektions væg [REI 60 A2-s1, d0]
-  Nye piller i facade

NOTE:
 Alle mål er i mm. Alle mål er vejledende og skal kontrolleres på stedet inden opstart og udførelse.
 Optegning ud fra eksist. tegninger og registrering. Alle eksist. mål kontrolleres på stedet inden opstart og udførelse.
 Gældende trappeplan m. mål ses på leverandørens tegninger.

Rev. K	Rampe i trappetårn gentegnes. Trin i flugtvej mod Løvstræde præciseres.	Dato: 30.11.2015	Sign.: NS
Rev. J	Elevator præciseres. Koter rettes. Ændringer omkring indgangsforhold.	Dato: 14.09.2015	Sign.: NS
Rev. H	Ydermur ved modul C6 - E6 - E4 præciseres. Elevator drejes 90 grader.	Dato: 17.07.2015	Sign.: NS
Rev. G	Forhold ved indgang til butik ændret: HC løfteplatform tilføjet.	Dato: 16.06.2015	Sign.: NS
Rev. F	Placering for ventilation, trappe til kælder og flugtvej i butik ændret.	Dato: 25.05.2015	Sign.: LM
Rev. E	Rampe i trappetårn tilføjet.	Dato: 20.04.2015	Sign.: NS
Rev. D	Søjler præciseret.	Dato: 03.04.2015	Sign.: NS
Rev. C	Trappe ændret, murpille i facade flyttet, rampe ændret til trin, søjler rettet.	Dato: 11.03.2015	Sign.: NS
Rev. B	Intern flugtvejstrappe udgår. Trappedøre ændret til indadgående.	Dato: 13.01.2015	Sign.: HK
Rev. A	Iht. skyer	Dato: 22.10.2014	Sign.: HK

Købmagergade 39

Bygherre: Peter Sextus Rasmussen Totalentreprenør: Lauritz Hannibal ApS Dato: 11.03.2015

Emne: Stue - Fremtidige forhold Sag. nr: 90118
 Fase: Hovedprojekt Mål: 1:100 Sign: NS

A-X-1-04K

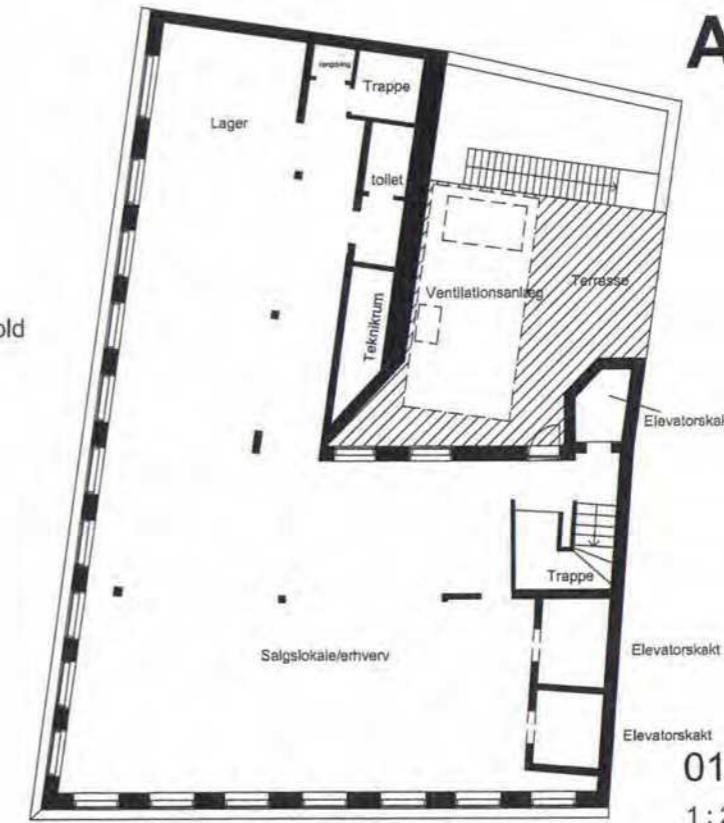
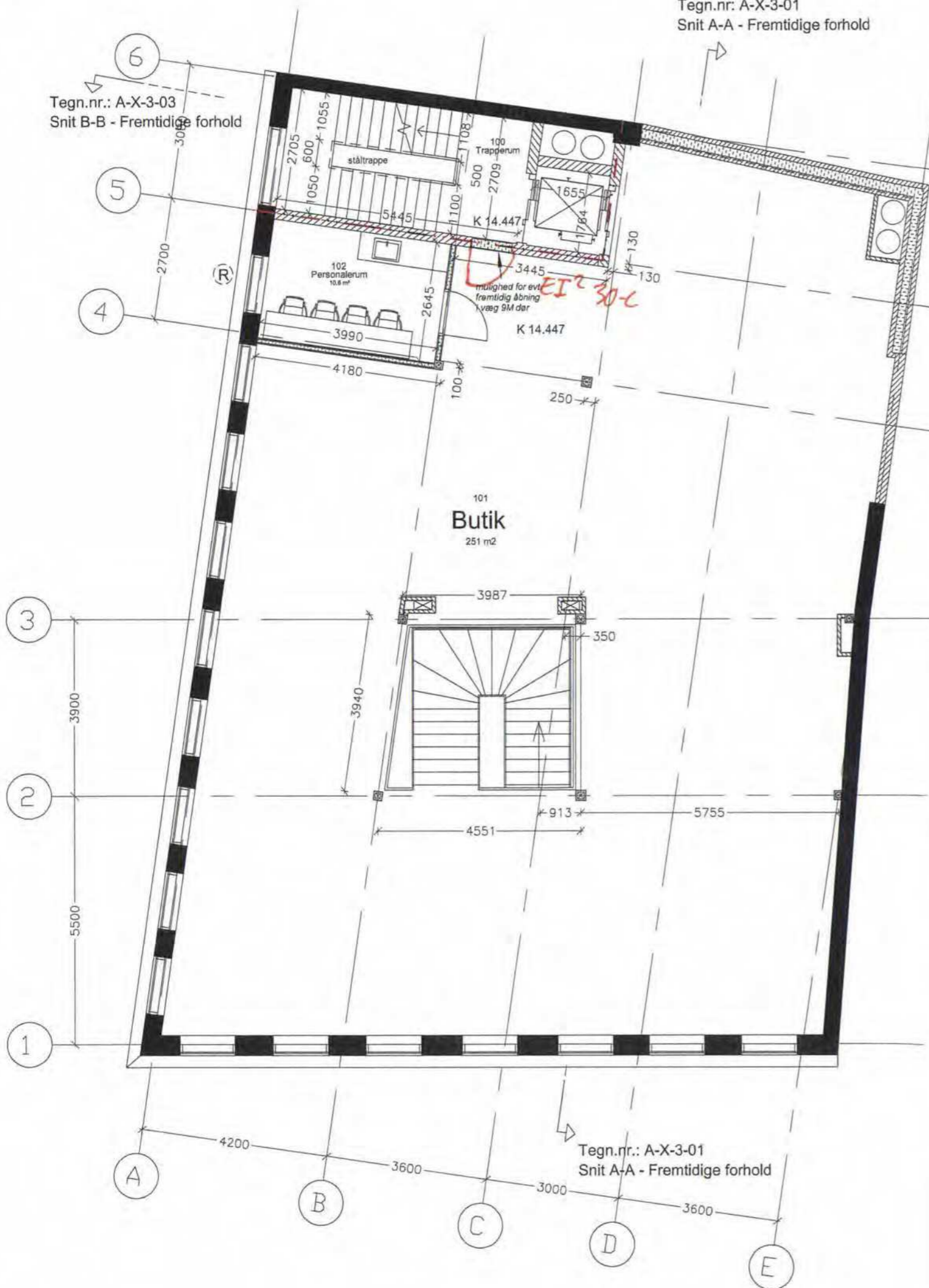
Arkitekt: **INFUSION ApS** Stisager 96A T: +45 61 308 409
 Center for Bygninger 2600 Glostrup natallia@infusion.dk www.infusion.dk
 Sagsnr: 4815 27-16 Aki Rådgivning ApS Slotsherrensvej 215 T: +45 3871 9192
 Ingeniør: 2610 Rødovre M: +45 4075 2339 www.akiaps.dk

Tegn.nr.: A-X-3-01
Snit A-A - Fremtidige forhold

Tegn.nr.: A-X-3-03
Snit B-B - Fremtidige forhold

Tegn.nr.: A-X-3-03
Snit B-B - Fremtidige forhold

A-X-1-06E



01 1.sal - Eks. Forhold
1 : 200

SIGNATURFORKLARING

- Eksisterende vægge / søjler
- 230 mm nye stabiliserende murede vægge
- 420 mm nye ydervægge - isoleret hulmur
- 120mm nye skillevægge (lette vægge)
- Nye søjler
- Redningsåbning
- Brandsektions væg [REI 60 A2-s1, d0]
- Kanal for ventilation i skakt

NOTE:

Alle mål er i mm. Alle mål er vejledende og skal kontrolleres på stedet inden opstart og udførelse.
Optegning ud fra eksist. tegninger og registrering. Alle eksist. mål kontrolleres på stedet inden opstart og udførelse.

Center for Bygninger
Sagsnr. 481527-8

- Rev. E Placering for ventilation ændret
- Rev. D Skakter og butikstrappe præciseres.
- Rev. C Søjler præciseres.
- Rev. B Personalerum flyttes, trappe ændres, væg mod gård rettes, søjler og trappekærne rettes.
- Rev. A Flugtvejstrappe udgår, Etablering af ny flugtvejsdør.

- Dato: 11.05.2015 Sign.: LM
- Dato: 20.04.2015 Sign.: NS
- Dato: 03.04.2015 Sign.: NS
- Dato: 11.03.2015 Sign.: NS
- Dato: 13.01.2015 Sign.: HK

Købmagergade 39

Bygherre: Peter Sextus Rasmussen Totalentreprenør: Lauritz Hannibal ApS Dato: 11.03.2015

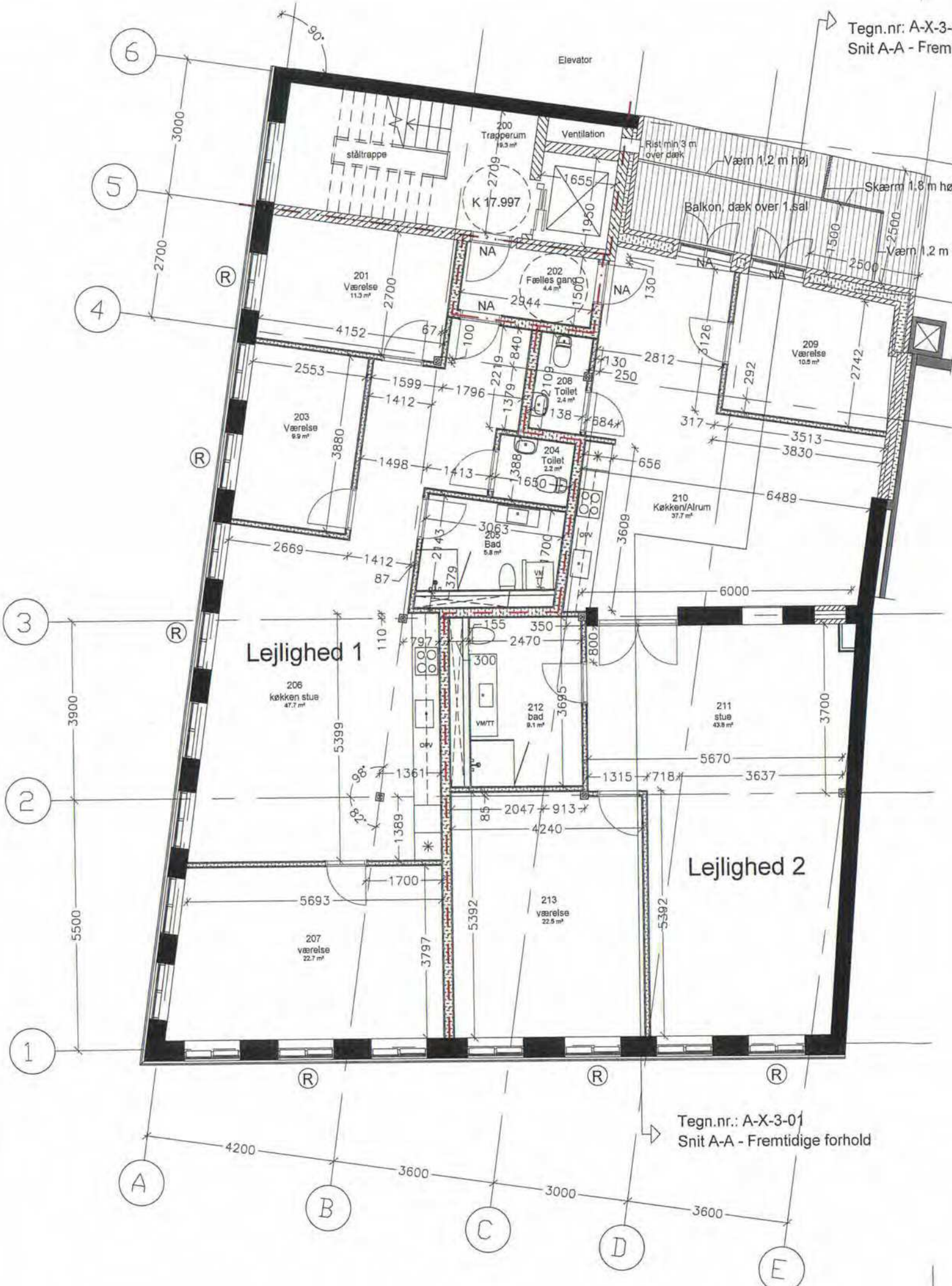
Emne: 1. sal - Fremtidige forhold
Fase: Hovedprojekt

Sag. nr: 90118
Sign: NS

A-X-1-06E

■ Arkitekt:	INFUSION ApS	Stisager 96A 2600 Glostrup	T: +45 61 308 409 natalia@infusion.dk www.infusion.dk
□ Ingeniør:	Aki Rådgivning ApS	Slotsherrensvej 215 2610 Rødovre	T: +45 3871 9192 M: +45 4075 2339 www.aklaps.dk

Tegn.nr: A-X-3-01
Snit A-A - Fremtidige forl



02 2.etage - Eks. Forhold
1 : 200

SIGNATURFORKLARING

- Eksisterende vægge / søjler
- 230 mm nye stabiliserende murede vægge
- Nye ydervægge - isoleret hulmur
- 230 mm nye lejlighedsskel
- 120mm nye skillevægge (lette vægge)
- Nye søjler
- Redningsåbning
- Brandsektions væg [REI 60 A2-s1, d0]
- Lejlighedsskel [EI-60]
- Gennemgående skakt

NOTE:
Alle mål er i mm. Alle mål er vejledende og skal kontrolleres på stedet inden opstart og udførelse.
Optegning ud fra eksist. tegninger og registrering. Alle eksist. mål kontrolleres på stedet inden opstart og udførelse
Nye entredøre til boliger: EI 30 (BD-30 M), R'W = 32dB
Nye lejlighedsskel: EI 60 (BD-Bygningsdel 60), R'W = 55 dB
Elevatordøre: EI 60
Gældende trappeplan m. mål ses på leverandørens tegninger.

- Rev. K Værn i gård ændres.
- Rev. J Gulvkote præciseres.
- Rev. H Ydermur ved modul E5 præciseres. Elevator drejes 90 grader.
- Rev. G Placering for ventilation ændret
- Rev. F Koter påført, skakte, væg mod nabo Købm. 41 og Bad 212 indretning præciseret
- Rev. E Væg ændret mellem rum 210 og 211, skakte præciseret
- Rev. D Ny facade mod gård, ajourføring af tegning, indretning af badeværelser/toiletter.
- Rev. C Ny væg med dør mellem trapperum og fælles gang.
- Rev. B Rykning af facadelinie 2.5m fra skel. Boligaereal formindskes med 17 kvm. Etablering af nyt gæstetoilet.
- Rev. A Ny toilet i bolig.

Dato: 27.10.2015	Sign.: NS
Dato: 01.09.2015	Sign.: NS
Dato: 17.07.2015	Sign.: NS
Dato: 11.05.2015	Sign.: LM
Dato: 20.04.2015	Sign.: NS
Dato: 06.04.2015	Sign.: NS
Dato: 11.03.2015	Sign.: NS
Dato: 18.02.2015	Sign.: NS
Dato: 19.12.2014	Sign.: HK
Dato: 26.11.2014	Sign.: HK

Købmægergade 39

Bygherre: Peter Sextus Rasmussen
Totalentreprenør: Lauritz Hannibal ApS
Dato: 11.03.2015

Emne: 2. sal - Fremtidige & Eks. forhold
Fase: Hovedprojekt
Mål: 1:100
Sag. nr: 90118
Sign: NS

A-X-1-08K

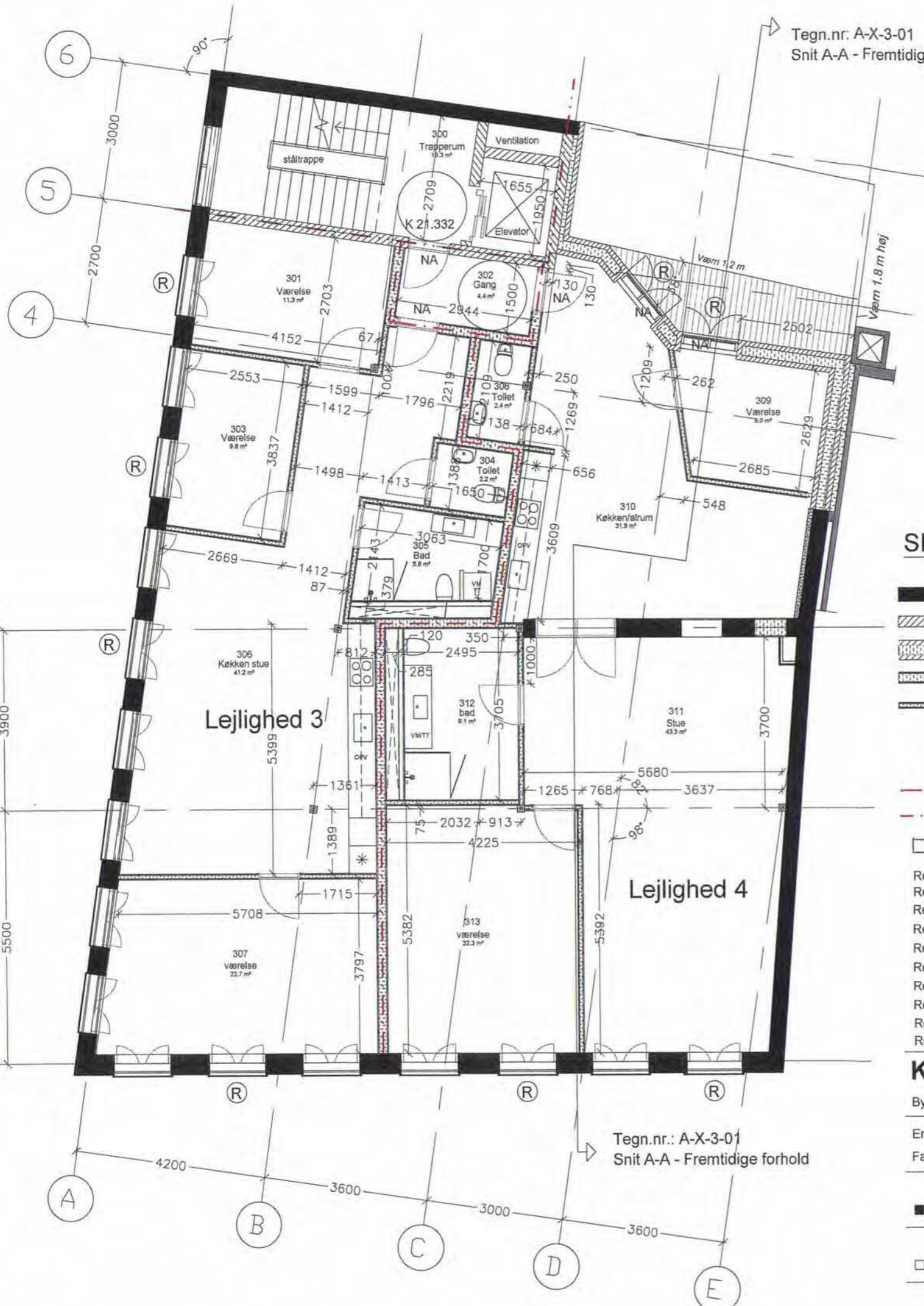
Arktekt: INFUSION ApS
Stisager 96A
2600 Glostrup
T: +45 61 308 409
natallia@infusion.dk www.infusion.dk

Ingeniør: Center for BygningerAKI Rådgivning ApS
Slotsherrensvej 215
2610 Rødovre
T: +45 3871 9192
M: +45 4075 2339 www.akiaps.dk

Sagsnr. 481527 - 16

A-X-1-10-K

Tegn.nr.: A-X-3-01
Snit A-A - Fremtidige forhold



03 3. Sal - Eks. Forhold
1 : 200

SIGNATURFORKLARING

	Eksisterende vægge / søjler
	230 mm nye stabiliserende murede vægge
	Nye ydervægge - isoleret hulmur
	230 mm nye lejlighedsskel
	120mm nye skillevægge (lette vægge)
	Nye søjler
	Redningsåbning
	Brandsektions væg [REI 60 A2-s1, d0]
	Lejlighedsskel [EI-60]
	Gennemgående skakt

NOTE:

Alle mål er i mm. Alle mål er vejledende og skal kontrolleres på stedet inden opstart og udførelse.

Optegning ud fra eksist. tegninger og registrering. Alle eksist. mål kontrolleres på stedet inden opstart og udførelse

Nye entredøre til boliger: EI 30 (BD-30 M), R'W = 32dB
Nye lejlighedsskel: EI 60 (BD-Bygningsdel 60), R'W = 55 dB

Elevatordøre: EI 60
Gældende trappeplan m. mål ses på leverandørens tegninger.

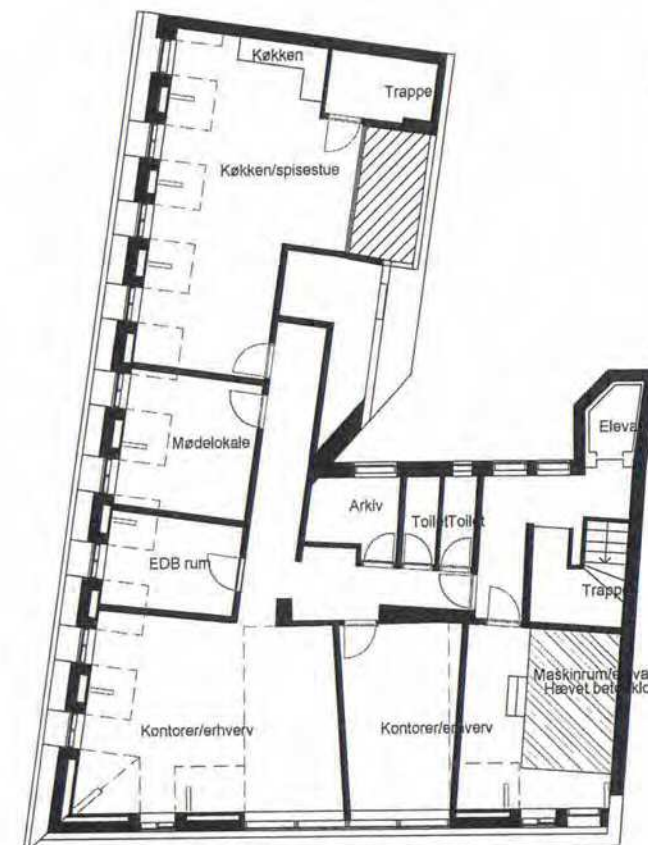
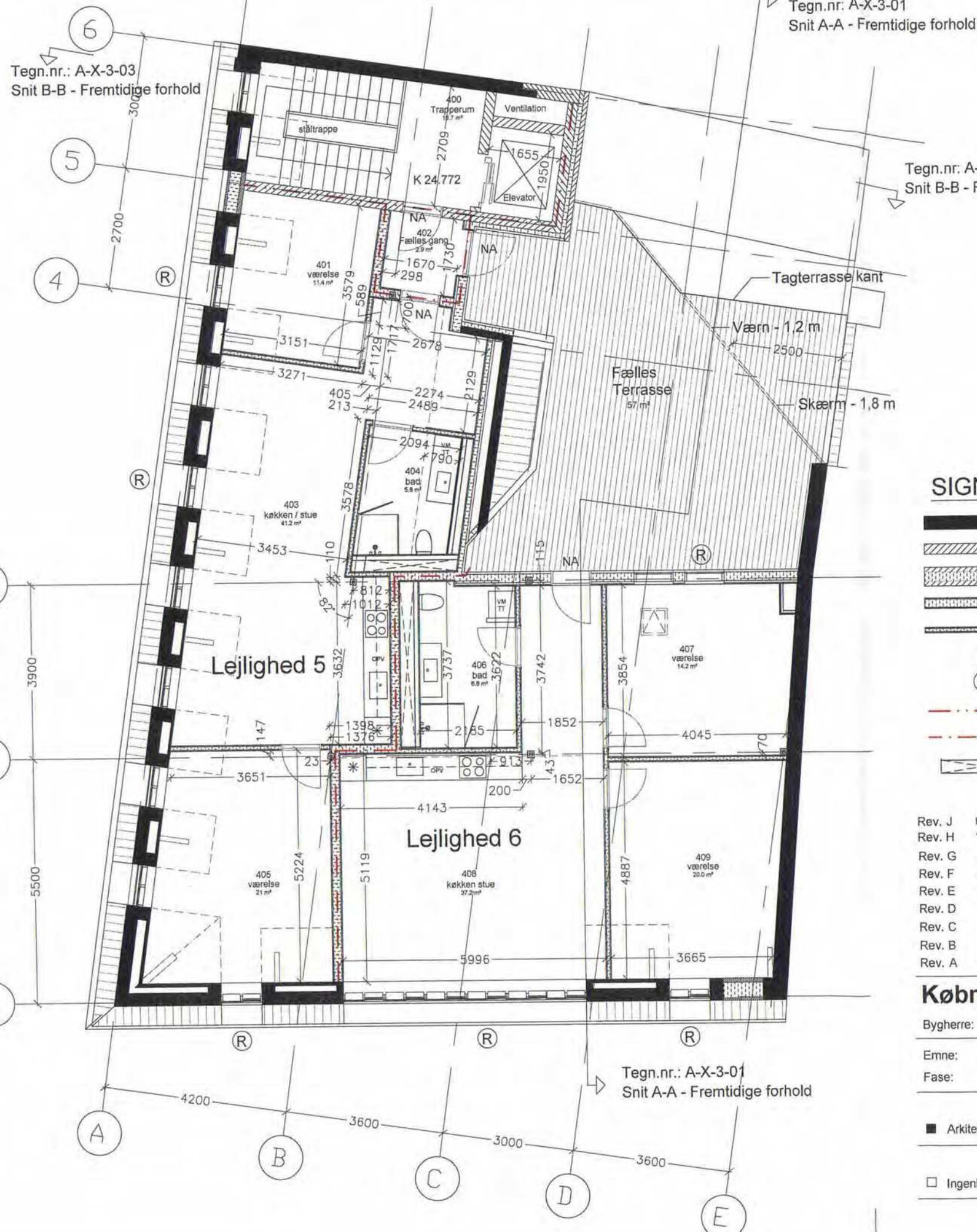
Rev. K	Elevatorskakt og gulvkote præciseres.	Dato: 14.09.2015	Sign.: NS
Rev. J	Ydermur ved modul E3 - E5 præciseres. Elevator drejes 90 grader.	Dato: 17.07.2015	Sign.: NS
Rev. H	Udformning af terrasse og facade mod rum 309 ændret.	Dato: 16.06.2015	Sign.: NS
Rev. G	Placering for ventilation ændret	Dato: 11.05.2015	Sign.: LM
Rev. F	Skakter og indretning af Bad 312 justeres, koter påføres	Dato: 20.04.2015	Sign.: NS
Rev. E	Fransk altan mod baggård flyttes, væg mellem rum 310-311 og skakter justeres	Dato: 06.04.2015	Sign.: NS
Rev. D	Ny facade mod gård, ajourføring af tegning, muret væg i lejlighed fjernes, indretning af badeværelser/toiletter	Dato: 11.03.2015	Sign.: NS
Rev. C	Ny brandsektionsvæg med dør mellem trapperum og fælles gang	Dato: 18.02.2015	Sign.: NS
Rev. B	Udvidelse af bolig med ny facadelinie 2,5m fra skel. Boligaereal øges med 50 kvm. Etablering af nyt gæstetoilet.	Dato: 19.12.2014	Sign.: HK
Rev. A		Dato: 26.11.2014	Sign.: HK

Købmagergade 39

Bygherre: Peter Sextus Rasmussen Totalentreprenør: Lauritz Hannibal ApS Dato: 11.03.2015

Emne: 3. sal - Fremtidige & Eks. forhold Sag. nr: 90118
Fase: Hovedprojekt Mål: 1:100 Sign: NS **A-X-1-10-K**

Arkitekt: Center for Bygninger INFUSION ApS Stisager 96A T: +45 61 308 409
Sagsnr: 481527-16 2600 Glostrup natallia@infusion.dk www.infusion.dk
Ingeniør: Aki Rådgivning ApS Slotsherrensvej 215 T: +45 3871 9192
2610 Rødovre M: +45 4075 2339 www.akiaps.dk



SIGNATURFORKLARING

- Eksisterende vægge / søjler
- 230 mm nye stabiliserende murede vægge
- Nye ydervægge - isoleret hulmur
- 230 mm nye Lejlighedsskel
- 120mm nye Skillevægge (lette vægge)
- Nye søjler
- Redningsåbning
- Brandsektions væg [REI 60 A2-s1, d0]
- Lejlighedsskel [EI-60]
- Gennemgående skakt

NOTE:

Alle mål er i mm.
Alle mål er vejledende og skal kontrolleres på stedet inden opstart og udførelse.

Optegning ud fra eksist. tegninger og registrering. Alle eksist. mål kontrolleres på stedet inden opstart og udførelse

Nye entredøre til boliger: EI 30 (BD-30 M), R'W = 32dB
Nye lejlighedsskel: EI 60 (BD-Bygningsdel 60), R'W = 55 dB

Elevatordøre: EI 60
Gældende trappeplan m. mål ses på leverandørens tegninge

- Rev. J Elevatorskakt og gulvkote præciseres.
- Rev. H Ydermur ved modul E4 præciseres. Elevator drejes 90 grader.
- Rev. G Udformning af tagterrasse, 1,2 m værn samt 1,8 m skærm ændret
- Rev. F Placering af ventilationskakt ændret
- Rev. E Ventilation i skakt, ovenlys i lejl. 6 præciseres, koter påføres
- Rev. D Præcisering af bad, tag, gårdfacade mod lejl. 6, væg til rum 405 og søjler
- Rev. C Ny facade mod gård, ajourføring af tegning, indretning af badeværelser/toiletter
- Rev. B Ny brandsektionsvæg med dør mellem trapperum og fælles gang
- Rev. A Udvidelse af fælles terrasse/ udeopholdsareal til sammenlagt 57 kvm

Dato: 14.09.2015	Sign.: NS
Dato: 17.07.2015	Sign.: NS
Dato: 16.06.2015	Sign.: NS
Dato: 11.05.2015	Sign.: LM
Dato: 20.04.2015	Sign.: NS
Dato: 07.04.2015	Sign.: NS
Dato: 11.03.2015	Sign.: NS
Dato: 18.02.2015	Sign.: NS
Dato: 19.12.2014	Sign.: HK

Købmagergade 39

Bygherre: Peter Sextus Rasmussen

Totalentreprenør: Lauritz Hannibal ApS

Dato: 11.03.2015

Emne: 4. sal - Fremtidige & Eks. forhold

Sag. nr: 90118

Fase: Hovedprojekt

Mål: 1:100

Sign: NS

A-X-1-12J

Arkitekt: Center for Bygninger

INFUSION ApS

Stisager 96A

T: +45 61 308 409

Sagsnr.: 481527-16

Aki Rådgivning ApS

2600 Glostrup

natalia@infusion.dk www.infusion.dk

Ingeniør:

Slotsherrensvej 215

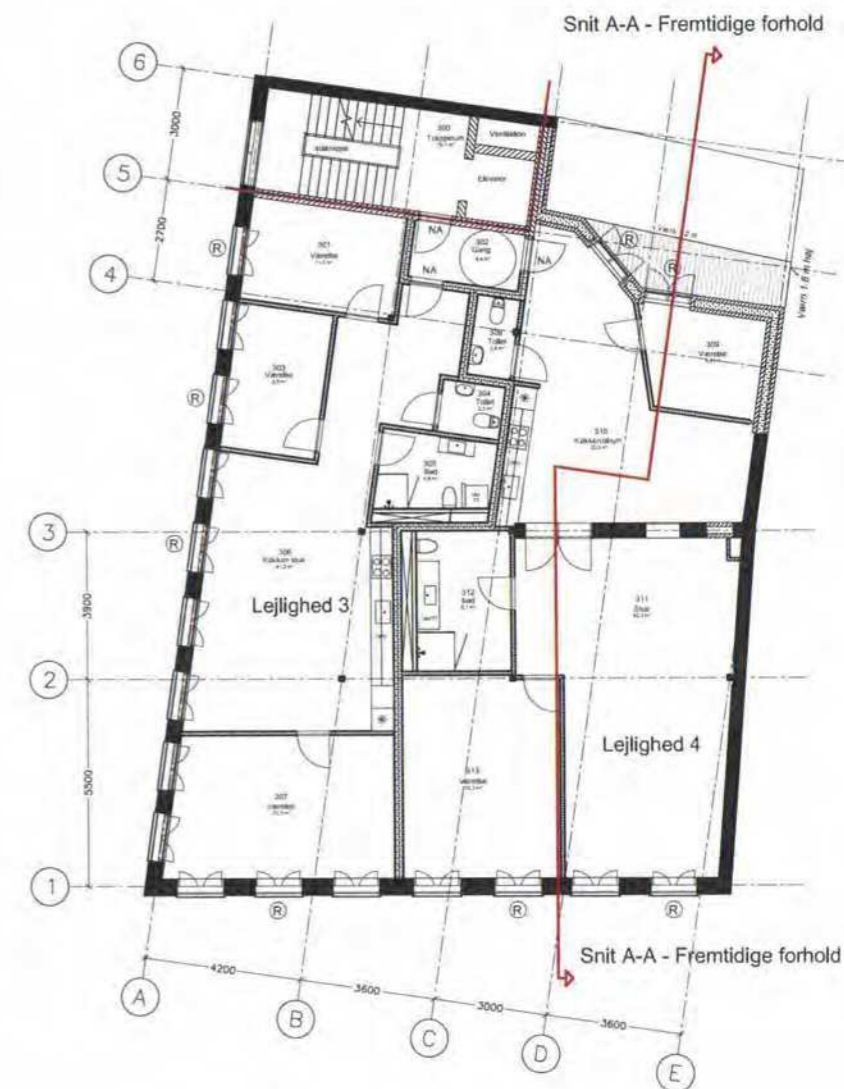
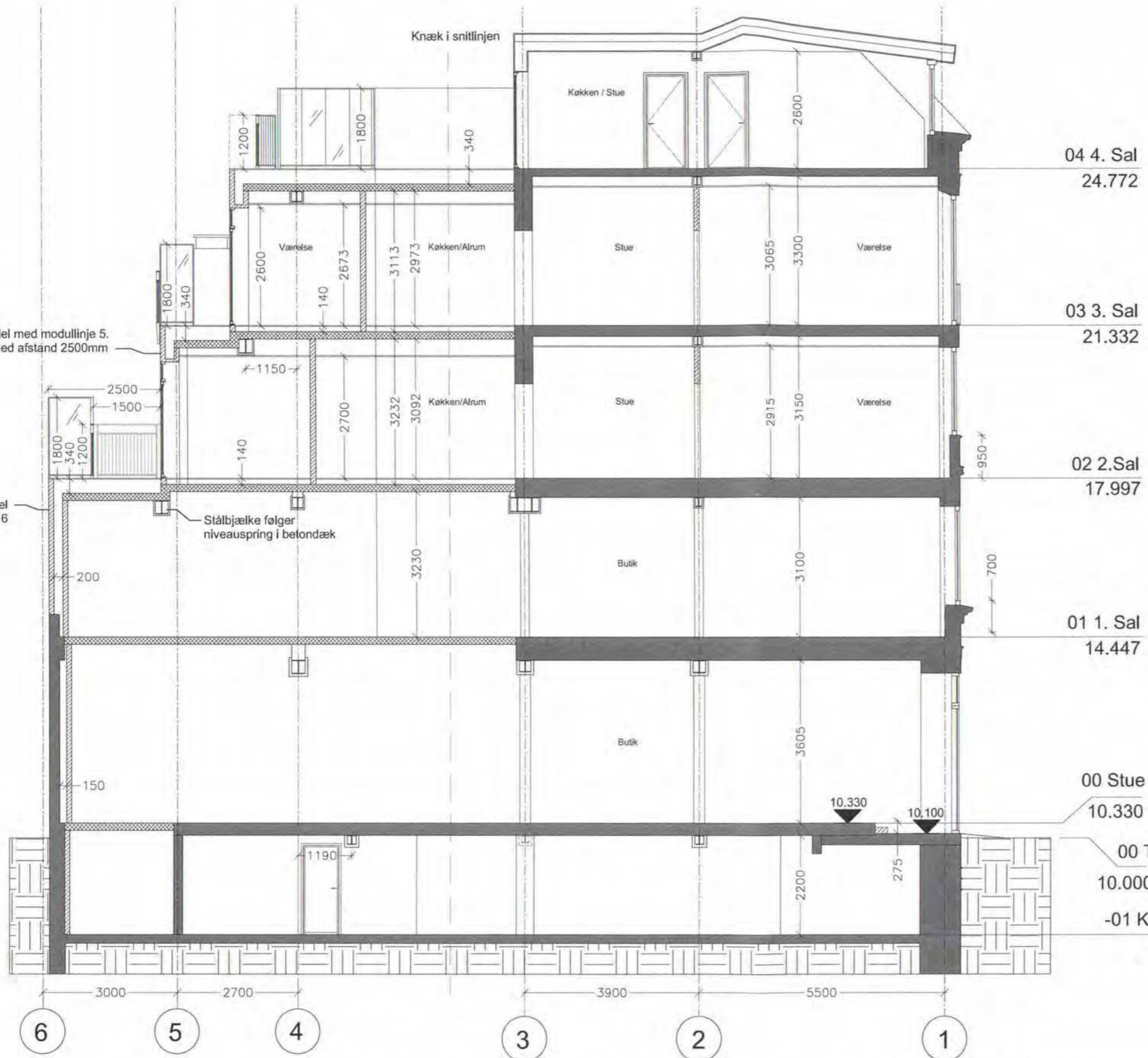
T: +45 3871 9192

2610 Rødovre

M: +45 4075 2339

www.akiaps.dk

A-X-3-01D



NOTE:

Alle mål er i mm. Alle mål er vejledende og skal kontrolleres på stedet inden opstart og udførelse. Optegning ud fra eksisterende tegninger og registrering.

Fundamenttegning er kun skematisk.

Obs! Koter angivet på tegningen (udover stueetagen) er koter OK gulv i fremtidigt trapperum med NA adgang til andre rum. Kote i stueetage målt ved butiks hovedindgang.

Købmagergade 39

Bygherre: Peter Sextus Rasmussen

Totalentreprenør: Lauritz Hannibal ApS

Dato: 11.03.2015

Emne: Snit A-A. Fremtidige forhold

Sag. nr: 90118

Fase: Hovedprojekt

Mål: 1:100

Sign: LM / NS

A-X-3-01D

Arkitekt: Center for Bygninger

INFUSION ApS

Stisager 96A

T: +45 61 308 409

Sagsnr: 48152716

Aki Rådgivning ApS

2600 Glostrup

natallia@infusion.dk www.infusion.dk

Ingeniør:

Slotsherrensvej 215

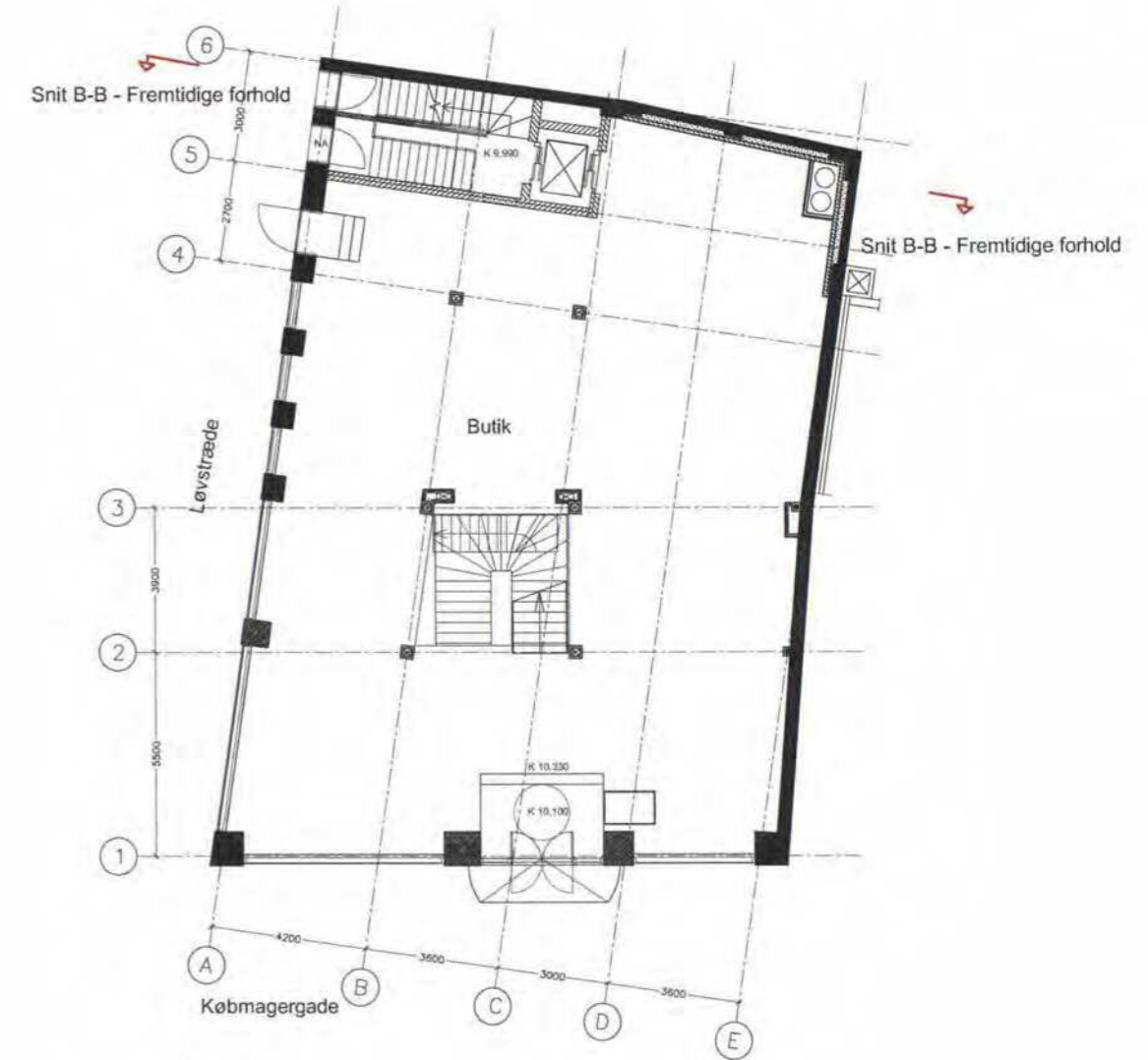
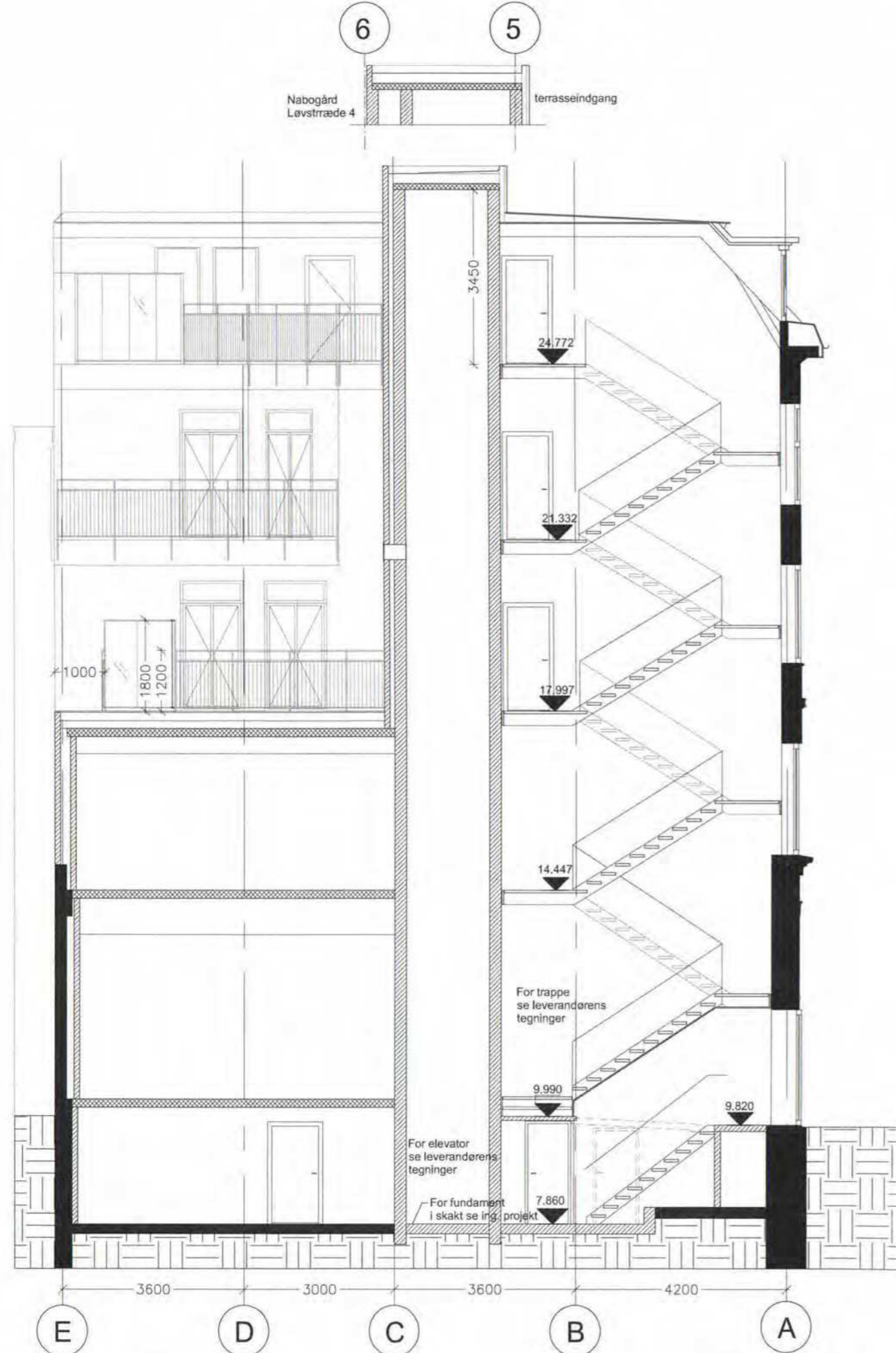
T: +45 3871 9192

2610 Rødovre

M: +45 4075 2339 www.akiaps.dk

Rev. D Terrasseværn revideret
Rev. C Koter revideret
Rev. B Generelt revideret
Rev. A Koter tegnes ind, butikstrappe flyttes

Dato: 30.11.2015 Sign.: NS
Dato: 14.09.2015 Sign.: NS
Dato: 17.07.2015 Sign.: NS
Dato: 20.04.2015 Sign.: LM



NOTE:

Alle mål er i mm. Alle mål er vejledende og skal kontrolleres på stedet inden opstart og udførelse. Optegning ud fra eksisterende tegninger og registrering.

Fundamenttegning er kun skematisk.

Trapper detaljprojekteres af leverandør. Se leverandørtegning.

Obs! Koter angivet på tegningen er koter OK gulv i fremtidigt trapperum med NA adgang til andre rum.

- Rev. D Værn på terrasser og rampe i stue opdateret
- Rev. C Vægtykkelsen mod Løvstræde, koter og adgangsforhold i stue opdateret.
- Rev. B Generelt revideret
- Rev. A Nye forhold ved trappe i stueetage, butikstrappe flyttes

- Dato: 30.11.2015 Sign.: NS
- Dato: 14.09.2015 Sign.: NS
- Dato: 21.07.2015 Sign.: NS
- Dato: 20.04.2015 Sign.: LM

Købmagergade 39

Bygherre: Peter Sextus Rasmussen

Totalentreprenør: Lauritz Hannibal ApS

Dato: 11.03.2015

Emne: Snit B-B. Fremtidige forhold

Sag. nr: 90118

A-X-3-03D

Fase: Hovedprojekt

Mål: 1:100

Sign: LM / NS

INFUSION ApS

Stisager 96A

T: +45 61 308 409

Arkitekt:

Center for Bygninger

2600 Glostrup

natallia@infusion.dk www.infusion.dk

Ingeniør:

Sagsnr. 4815 27-16

Aki Rådgivning ApS

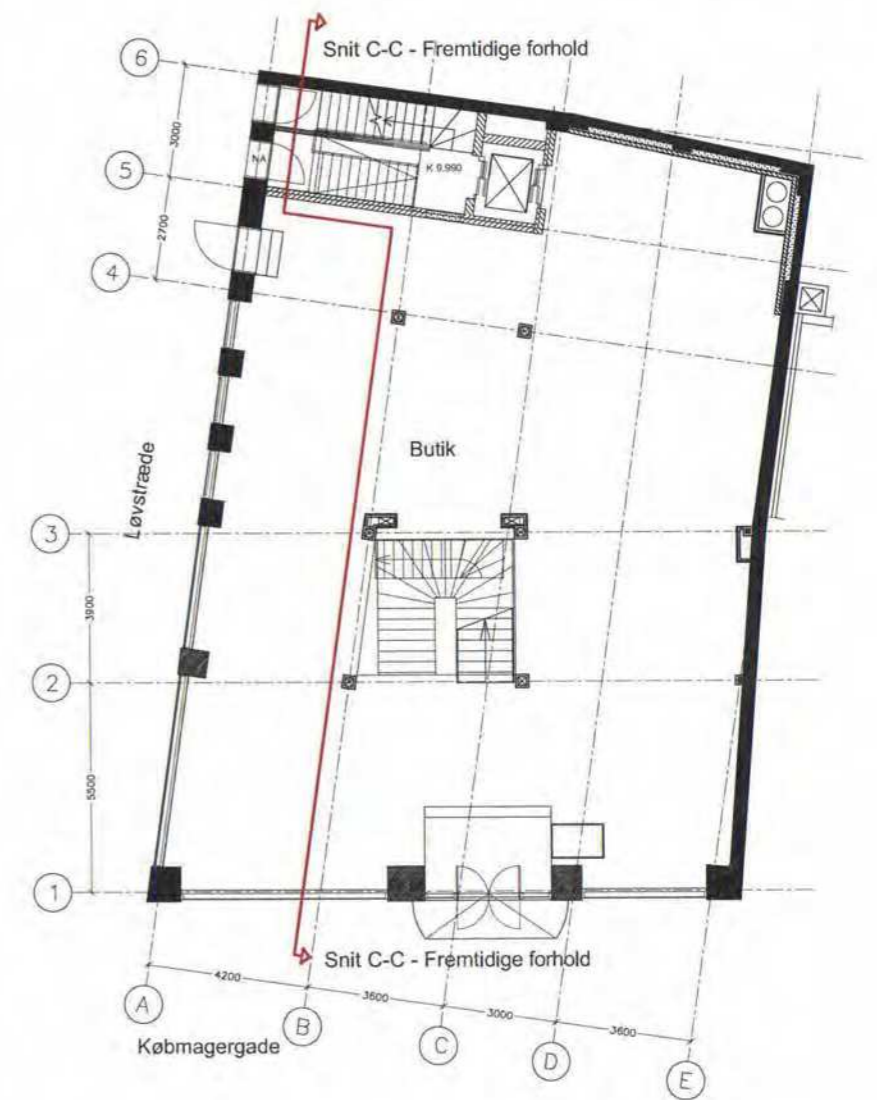
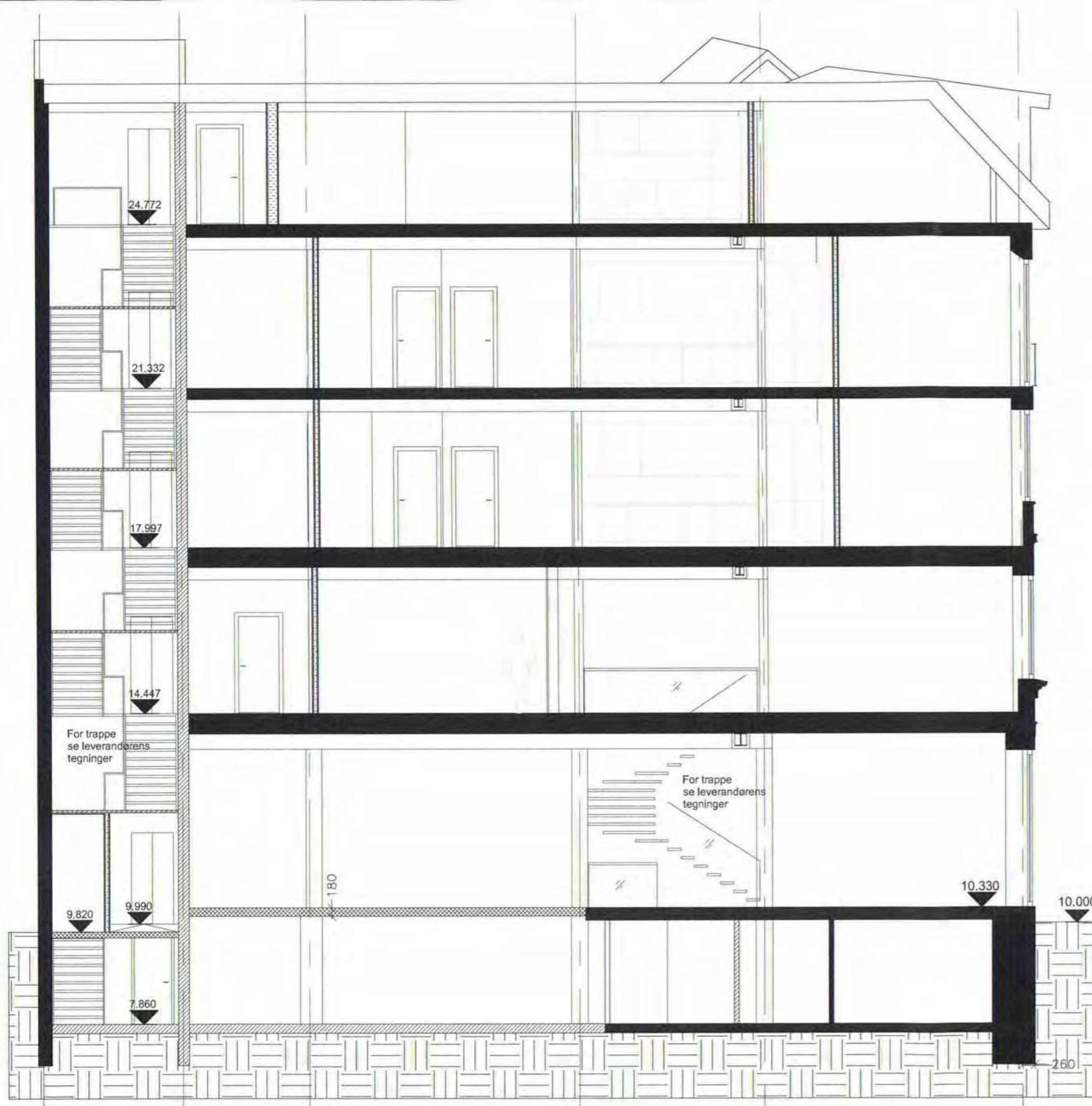
Slotsherrensvej 215

T: +45 3871 9192

2610 Rødovre

M: +45 4075 2339

www.akiaps.dk



NOTE:

Alle mål er i mm. Alle mål er vejledende og skal kontrolleres på stedet inden opstart og udførelse. Optegning ud fra eksisterende tegninger og registrering.

Fundamenttegning er kun skematisk.

Trapper detaljprojekteres af leverandør. Se leverandørtegning.

Obs! Koter angivet på tegningen (udover stueetagen) er koter OK gulv i fremtidigt trapperum med NA adgang til andre rum. Kote i stueetage målt ved butiks hovedindgang.

Købmagergade 39

Bygherre: Peter Sextus Rasmussen

Totalentreprenør: Lauritz Hannibal ApS

Dato: 11.03.2015

Emne: **Snit C-C. Fremtidige forhold**

Sag. nr: 90118

Fase: Hovedprojekt

Mål: 1:100

Sign: LM / NS

A-X-3-06C

Arkitekt: Center for Bygning

INFUSION ApS

Stisager 96A

T: +45 61 308 409

2600 Glostrup

natalia@infusion.dk www.infusion.dk

Sagsnr. 481527-16

Aki Rådgivning ApS

Slotsherrensvej 215

T: +45 3871 9192

Ingeniør:

2610 Rødovre

M: +45 4075 2339

www.akiaps.dk

Rev. C Vdgangsforskel i stue revideret - rampe genindtegnet.

Dato: 30.11.2015 Sign.: NS

Rev. B Koter og adgangsforhold i stue revideret.

Dato: 14.09.2015 Sign.: NS

Rev. A Generelt revideret

Dato: 21.07.2015 Sign.: NS