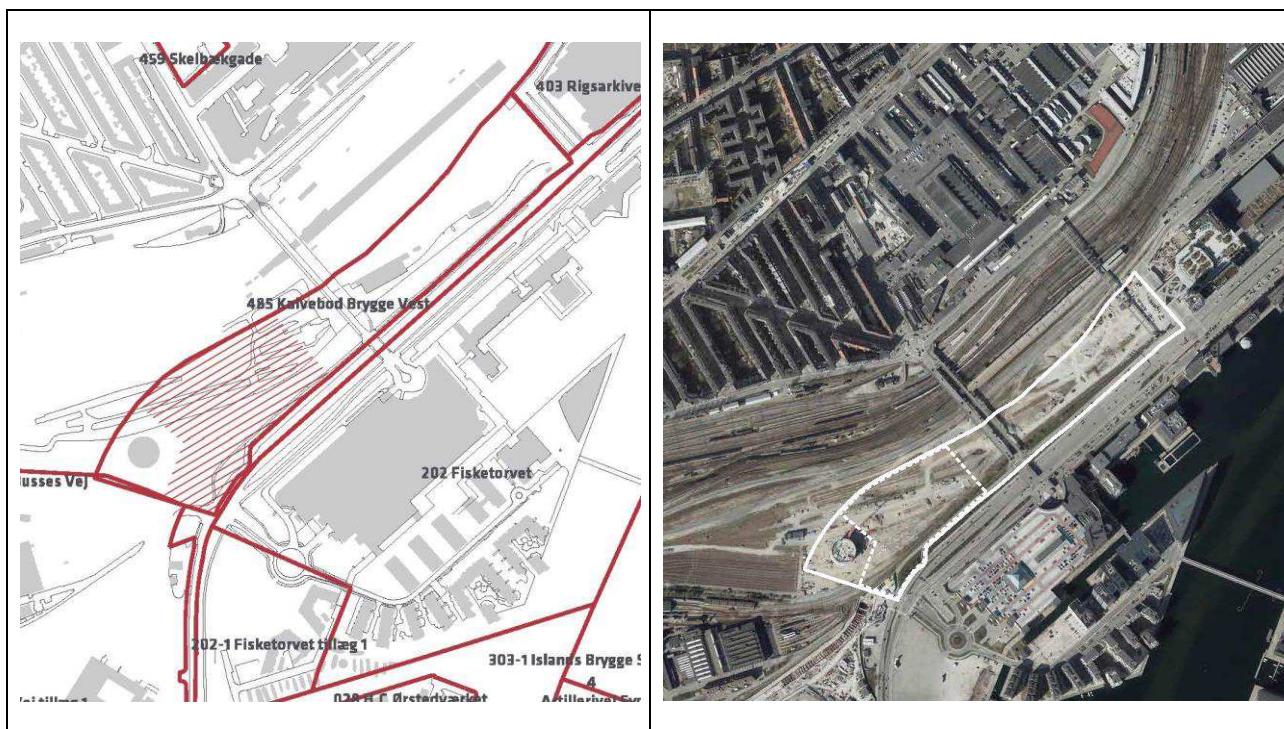


**Bilag 4, FAKTA****Forslag til tillæg nr. 1 til lokalplan nr. 485 "Kalvebod Brygge Vest"****Bydel: Vesterbro****Beliggenhed/adresse: Del af matr. nr. 1695a Udenbys Vester Kvarter, København****LOKALPLANFORSLAGET**

	<b>Eksisterende forhold</b>	<b>Muliggjorte ændringer</b>
Samlet grundareal	Matriklens samlet grundareal er 544.738 m <sup>2</sup> hvoraf lokalplanområdet udgør ca. 32.000 m <sup>2</sup>	-
Anvendelse / KP-ramme	Serviceerhverv S3*-område	-
Bebyggelsesprocent	0 (Området er ubebygget i dag)	128
Maksimal bygningshøjde/ antal etager	40 m	42,5 m
Etageareal	Området er ubebygget i dag.	Ca. 41.000 m <sup>2</sup>
Muliggjort m <sup>2</sup> bolig	Indtil 25 % af etagearealet svarende til 10.250 m <sup>2</sup>	-
Muliggjort m <sup>2</sup> erhverv	Op til 100 % af etagearealet	-
Friarealprocent boliger	30	-
Friarealprocent erhverv	20	-
Friarealprocent institutioner	100	-
Bilparkering / antal pladser	1 parkeringsplads pr. 150 m <sup>2</sup> etageareal	-
Cykelparkering	mindst 1,5 cykelparkeringsplads pr. 100 m <sup>2</sup> erhvervsetageareal og mindst 4 cykelparkeringspladser pr. 100 m <sup>2</sup> butiksetageareal.	-
Detailhandel	-	-
Arbejdspladser	?	1.950
Skatteindtægter	?	?

Almene boliger i lokalplanområdet	-	-
Almene boliger i skolegrunddistriktet	-	-
Særlige bemærkninger	-	-