

## Notat



**Til:** Københavns Kommune

**Dokumentnummer**

863644

**Dato**

10 02 2020

**Sagsbehandler:**

KAV

**Direkte:** +45 36 13 17 76

**CVR nr:** 29 89 65 69

**EAN nr:** 5798000016798

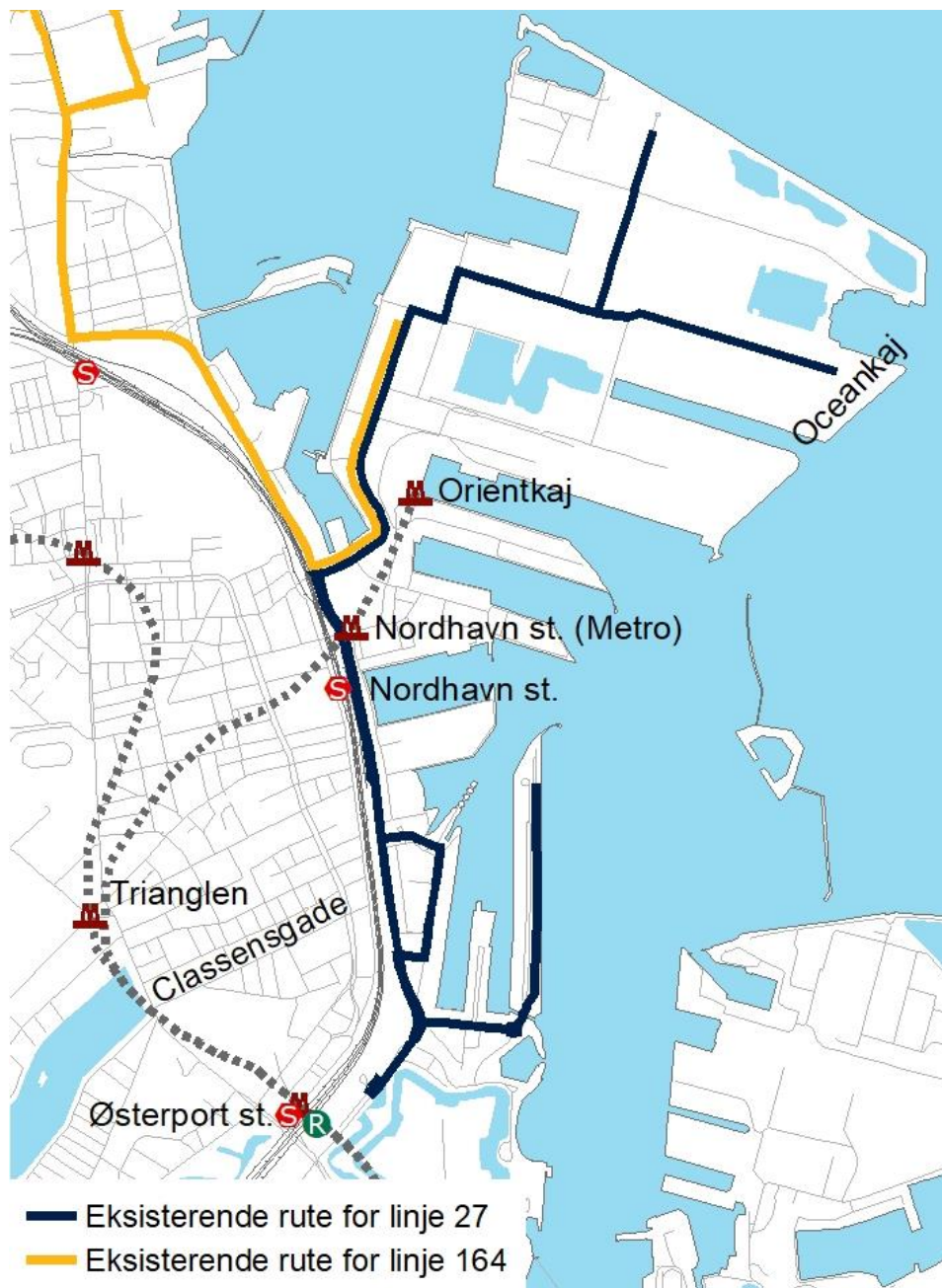
## Tilpasning til Nordhavnsmetroen

### Indhold

<b>Eksisterende ruter for linje 27 og 164 .....</b>	<b>2</b>
<b>Linje 164 forlænges til Oceankaj .....</b>	<b>3</b>
<b>Linje 27 afkortes til Sdr. Frihavn .....</b>	<b>4</b>

## Eksisterende ruter for linje 27 og 164

- Linje 164: Kører i dag mellem Ballerup St. (via Hellerup St.) og Nordhavn (Skudehavnsvej) tre gange i timen i myldretiden. Der er ingen afgange til Nordhavn i den øvrige driftstid.
- Linje 27: Giver forbindelse mellem Østerport St. og Nordhavn (Oceankaj) fire gange i timen i myldretiden og to gange i timen midt på dagen og om aftenen.



## Linje 164 forlænges til Oceankaj

Movia foreslår, at linje 164 får en ny rute, så den overtager betjeningen af Nordhavn og Oceankaj sammen med metroen. Movia foreslår at linje 164 forlænges til Oceankaj på alle afgange.

Movia foreslår at linje 164 fortsat lægges via Sundkrogsgade. Skift til S-banen kan foretages på Svanemøllen st., og skift til Nordhavnsmetroen ved Orientkaj.



Movia foreslår at linje 164 forbinder Hellerup st. og Nordhavn (Orientkaj og Oceankaj) med 3 afgangene i timen i dagtimer og 2 afgangene i timen i aftentimer.

Movia vurderer, at der med tilpasningen vil ske en ændring i antallet af passagerer på +300.000 ift. Budget 2020

## Linje 27 afkortes til Sdr. Frihavn

For at undgå parallelkørsel mellem metro og bus, foreslår Movia at linje 27 afkortes, så den fremover giver forbindelse mellem Østerport og Sdr. Frihavn

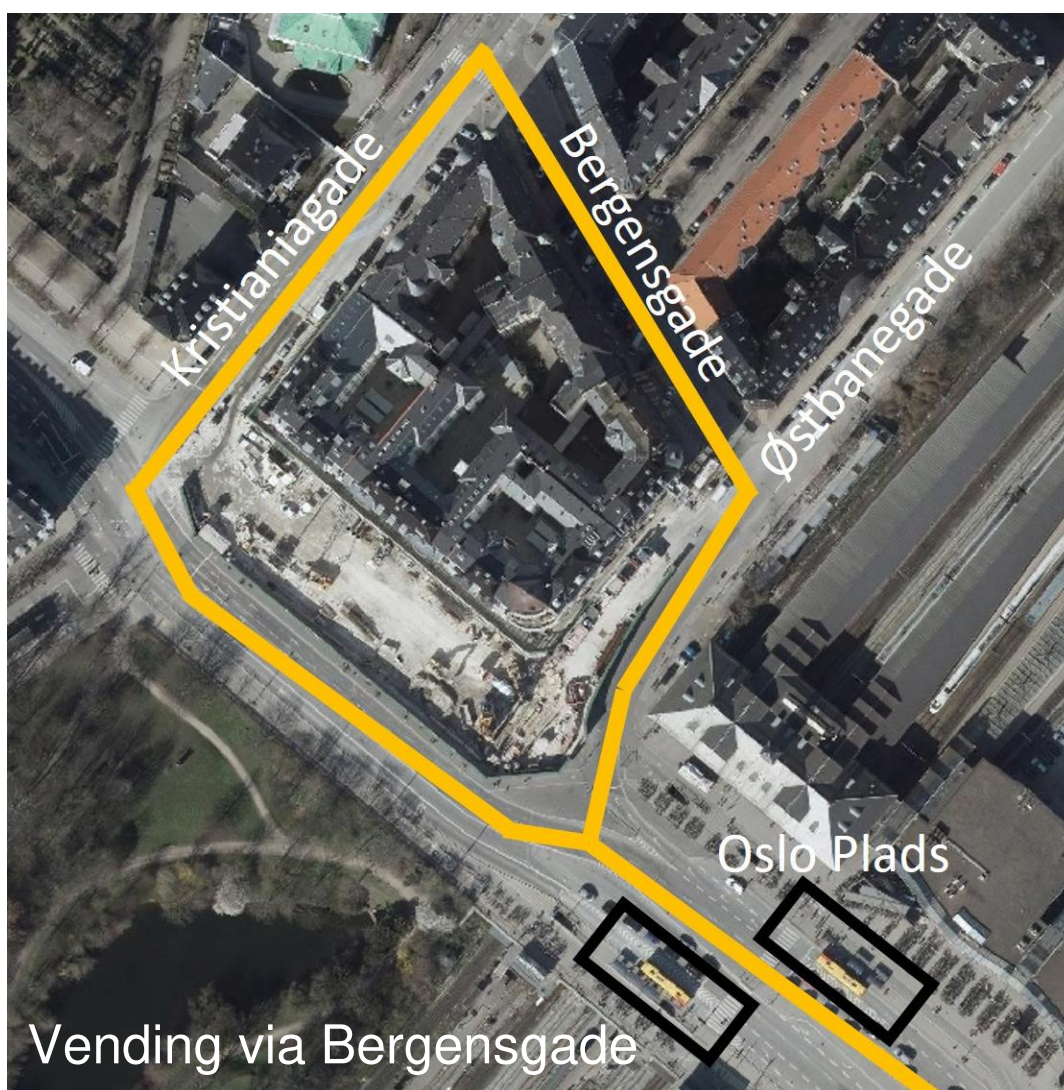


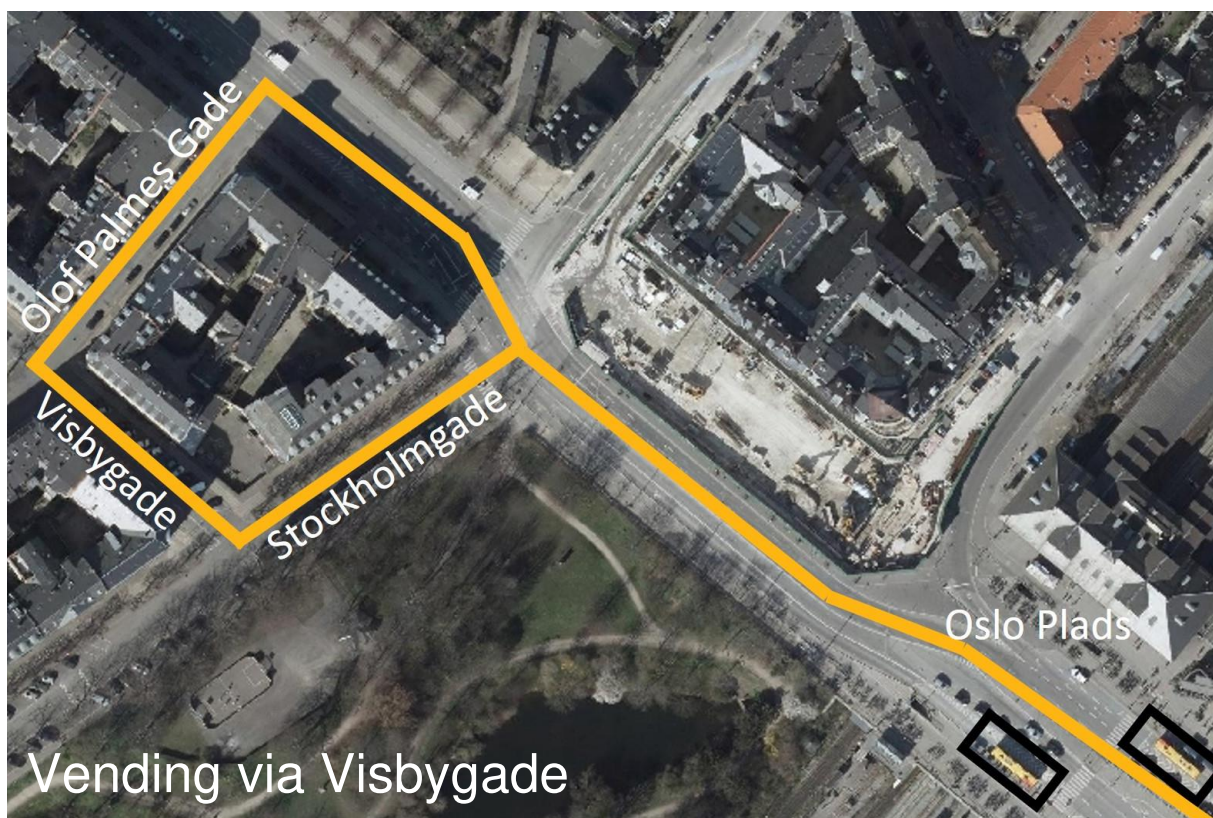
Movia foreslår at turmønstret simplificeres og der køres med to linjevarianter: en der kører Østerport st. -> DFDS Terminalen (DFDS Terminalen-> Østerport st. i modsat retning), og en der kører Østerport st. -> Indiakaj -> Langelinie (Langelinie-> Indiakaj -> Østerport st. i modsat retning). Det indebærer at linje 27 forbinder Østerport st. og DFDS terminalen med 3 afgang i timen hele driftsdøgnet, Indiakaj med 3 afgang i timen hele driftsdøgnet, og Langelinie med 3 afgang i timen i dagtimer.

Movia vurderer, at der med tilpasningen vil ske en ændring i antallet af passagerer på -50.000 passagerer/år ift. Budget 2020

For at give bedre forbindelse til metroen, foreslår Movia at linje 27 samtidig forlænges til Oslo Plads. Ændringen betyder, at Sdr. Frihavn får bedre forbindelse til metroen ved Oslo Plads men mister direkte forbindelse til Nordhavn.

For at linje 27 kan få endestation ved Oslo Plads kræver det, at linjen kan vende (uden passagerer). Den mest nærliggende mulighed til denne vending er via Bergensgade og Kristianiagade. Pga. opførelse af transfertunnel ifm. Metro på Østerport, vil Østbanegade dog været lukket indtil 2. kvartal 2021. I mellemtiden foreslås en vending via Stockholmgade/Visbygade. I sommerhalvåret medfører de mange krydstogtskibe, at trafikken er meget intens på Langelinie. Linje 27 vil derfor fortsat vende ved Indiakaj om sommeren.





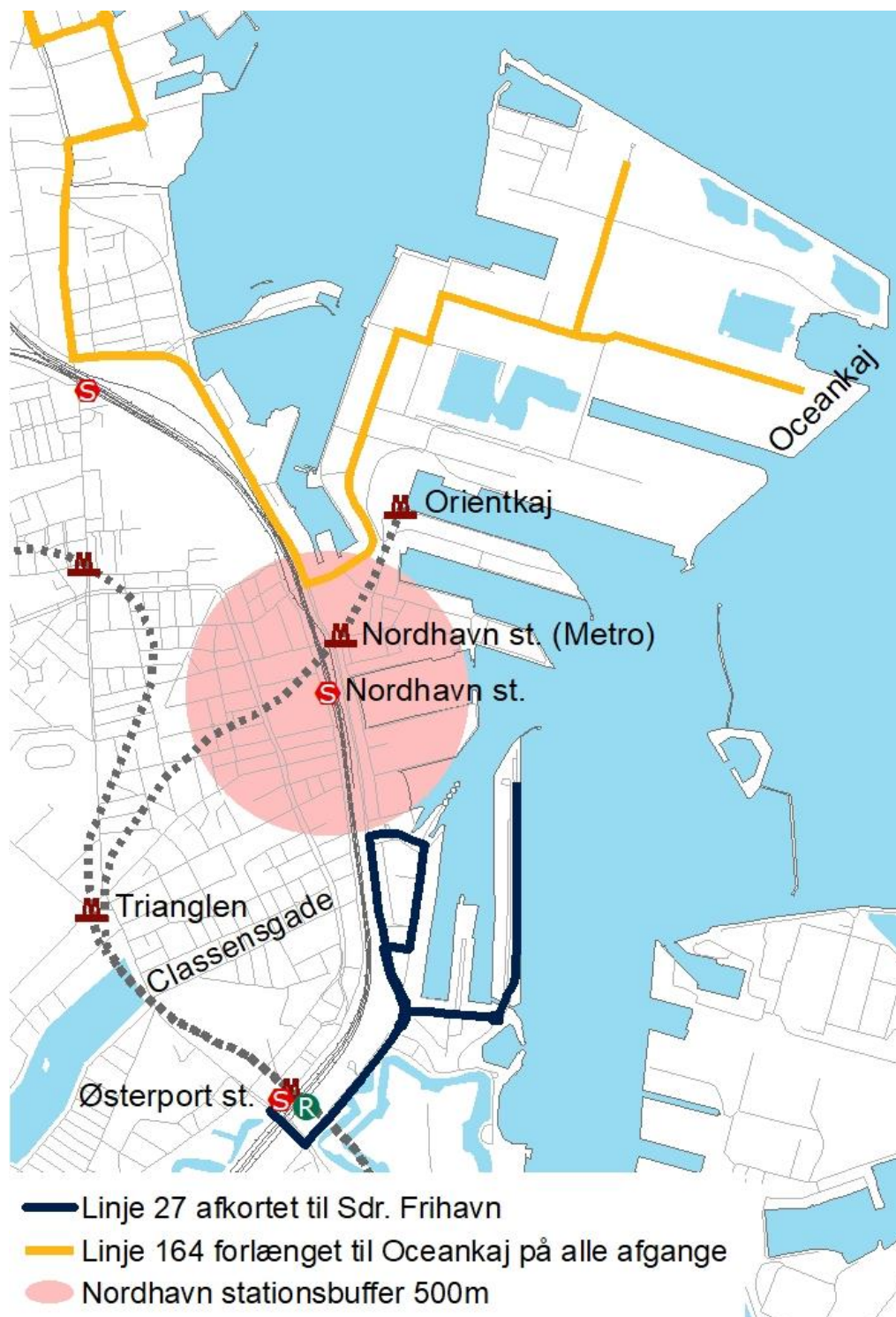
Den nye rute til Oslo Plads forudsætter, at Movia kan finde et egnet chaufførlokale ved DFDS terminalen, eller opstilling af faciliteter ifm. Oslo Plads. Alternativt kan operatøren kompenseres for at benytte chaufførlokalet ved Nordhavn St., men chaufførerne skal i så fald fortsat have adgang til et toilet ved Oslo Plads. Udgifterne for at chaufførerne skal benytte chaufførlokalet ved Nordhavn St. estimeres til at være omtrent 0,5 mio. kr.

Den nye rute indebærer desuden, at stoppestedet ved FN Byen skal nedlægges. Stoppestedet eksisterer kun i sydlig retning og har følgende passagertal på en gennemsnitlig hverdag:

- 11 påstigere i retning mod Østerport St.
- 136 afstigere fra Nordhavn

Passagertallene tyder på, at stoppestedets primære funktion er at give en forbindelse mellem Nordhavn og S-tog. Den forbindelse kan fremover foretages til fods, bl.a. ved brug af den nye fodgænger- og cykelunderføring til Marmormolen og FN-byen. Metroen vil overtage betjening af de passagerer, der skal fra Nordhavn til Indre By. Rejsende til selve FN Byen og Marmorvej, vil dog få længere gangafstand, men er dækket ind af Nordhavn stations opland.

## Samlet overblik over ændringsforslag



Nedenstående tabel giver et overblik over ændringer i antal afgange i timen til henholdsvis Oceankaj, Orientkaj, DFDS Terminalen, Indiakaj og Langelinie (nuværende antal afgange i timen -> nyt antal afgange i timen).

	Myldretid	Dag	Aften
Afgange i timen til Oceankaj	4 -> 3	2 -> 3	2 -> 2
Afgange i timen til Orientkaj*	7 -> 3	2 -> 3	2 -> 2
Afgange i timen til DFDS Terminalen**	8 -> 3	5 -> 3	2 -> 3
Afgange i timen til Indiakaj	4 -> 3	3 -> 3	2 -> 3
Afgange i timen til Langelinie kaj ***	2 -> 3	3 -> 3	0 -> 0

\*Får metrobetjening

\*\*Beskrivelsen dækker antallet af afgange mellem DFDS terminalen og Østerport St. Derudover er der i dag afgange mellem DFDS terminal og Nordhavn, som udgår.

\*\*\*Det er ikke muligt at betjene Langelinie om sommeren pga. sommertrafik. Bussen vender derfor ved Indiakaj. I dagtimerne betjenes Langelinie kun i retning mod DFDS terminalen, så man får en omvej til Østerport St.