



## Notat

Til Teknik- og Miljøudvalget

### Orientering vedrørende afsluttet foranalyse, Trygheds-sikring af Prinsesse Charlottes Gade, Nørrebro

16. august 2021

Sagsnummer  
2021-0057040

Dokumentnummer  
2021-0057040-1

Teknik- og Miljøudvalget orienteres om resultaterne af en trafikal for-analyse af trygheden på Prinsesse Charlottes Gade, Nørrebro, som for-valtningen har gennemført i foråret 2021. Forvaltningen har som resul-tat af foranalysen udarbejdet et idéoplæg om, hvordan Prinsesse Char-lottes Gade kan indrettes. Forvaltningen udarbejder budgetnotat til fi-nansiering af tiltagene til Budget 2022.

#### Baggrund

I Budget 2021 (BR 1. oktober 2020) (A, B, C, F, O, V) blev der afsat 0,5 mio. kr. til en foranalyse med henblik på at højne trygheden på Prin-sesse Charlottes Gade, Nørrebro.

Baggrunden for foranalysen er et lokalt ønske om at sænke hastigheden for biler og forhindre ulovlig bilparkering i gaden. Beboerne tilkendegi-ver, at hastigheden kan være høj og præget af hasarderet kørsel.

Prinsesse Charlottes Gade er i dag en udpræget boliggade med institu-tioner, butikker i stueetagen og både en offentlig plads og en legeplads. Guldberg Skole er beliggende ved Sjællandsgade, og KEA har en afde-ling ved Fyensgade ved siden af den private skole, Nørrebro Lilleskole. Der er to børneinstitutioner ved Jagtvej.

Foranalysen er gennemført fra marts til juni 2021 med videoanalyser, besigtigelser, inddragelser og analyser af data om uheld, parkeringsbe-lægning og trafiktællinger. Analysen er foretaget efter corona-nedluk-ningen og svarer derfor til de normale trafikforhold om morgenen og eftermiddagen, hvor elever kommer til og fra skoler og institutioner.

Forvaltningen har i samarbejde med Nørrebro Lokaludvalg, repræsen-tanter for de lokale skoler og boligselskaber, den lokale 'din betjent' og Sikker By i Økonomiforvaltningen udarbejdet foranalysen og idéoplæg-get.

#### Foranalyse og idéoplæg

Foranalysen har vist en række trafikale problemer som høj hastighed, parkering og kørsel på fortov, ulovlig parkering, gennemkørende trafik, cykeltrafik på tværs af Prinsesse Charlottes Gade, mange skolebørn og svære krydsningsforhold for fodgængere.

Forvaltningen foreslår at ensrette gaden med indkørselsforbud fra Fy-ensgade, Sjællandsgade, Frederik VII's Gade og Meinungsgade i kom-bination med en yderligere trafiksanering af gaden.

Mobilitet, Klimatilpasning og  
Byvedligehold  
Cykel- og Vejprojekter 2  
Islands Brygge 37  
Postboks 339  
2300 København S

EAN-nummer  
5798009809452

Den biltrafik, der i dag kører gennem kvarteret fra Meinungsgade og Guldbergsgade via Prinsesse Charlottes Gade, vil skulle ud på Nørrebrogade eller Tagensvej for at komme til Jagtvej. Det vil fredeliggøre Prinsesse Charlottes Gade for gennemkørende trafik. De eksisterende bump erstattes med mere effektive trapez-bump, og der tilføjes nye sideheller med træer samt smallere forsætninger. Vejen skiltes til 30 km/t-zone.

Idéoplægget vil øge fremkommelighed, tryghed og sikkerhed for bløde trafikanter, cyklister og skoletrafikken og sænke farten for biltrafikken og mindske gennemkørende trafik. På fem delstrækninger foreslås følgende konkrete tiltag etableret:

Delstrækning	Tiltag	Effekt
Jagtvej-Fyensgade, bilag 4A	<ul style="list-style-type: none"> <li>• Ensretning af Prinsesse Charlottes Gade med indkørselsforbud fra Fyensgade</li> <li>• Etablering af fortovsudbygning på Prinsesse Charlottes Gade ved Jagtvejens Asyl Vuggestue til cykelparkering eller afsætningsplads for ladcykler</li> <li>• Fire sideheller med op til 3 træer</li> <li>• Det eksisterende bump nedlægges og flyttes til den hævede flade ved Fyensgade, se nedenfor</li> <li>• På Jagtvej etableres en sidehelle som støttepunkt for cyklister, der kommer fra Prinsesse Charlottes Gade</li> </ul>	<ul style="list-style-type: none"> <li>• Ensretning medvirker til at mindske den gennemkørende trafik fra Meinungsgade, Guldbergsgade og Tagensvej</li> <li>• Fortovsudbygning og sideheller indsnævrer vejbanen og giver areal til at plante et træ eller til at cykler kan standse og parkere. Desuden medvirker vejtræer til at forstærke oplevelsen af fart og dæmper dermed hastigheden</li> <li>• Støttepunktet på Jagtvej skal hjælpe cyklister fra Prinsesse Charlottes Gade over vejen i flere tempi</li> </ul>
T-krydset ved Fyensgade, bilag 4A	<ul style="list-style-type: none"> <li>• Mindre pladسدannelse med op til 3 nye træer, 2 bænke, plantekummer og ophold</li> <li>• Vejarealet omkring pladsen bliver en hævet flade, så plads og færdselsareal opleves som en sammenhængende flade</li> </ul>	<ul style="list-style-type: none"> <li>• Pladسدannelsen inviterer til ophold og giver dermed aktivitet og 'øjne i gaden.' Den ønskelige aktivitet medvirker til mere tryghed</li> <li>• Hævet flade fungerer som bump og sænker bilernes hastighed. Det giver en oplevelse af, at kørsel sker på præmisserne af de gående og dem, der opholder sig på pladsen</li> </ul>
Fyensgade-Sjællandsgade, bilag 4A-4B	<ul style="list-style-type: none"> <li>• Ensretning med indkørselsforbud fra Sjællandsgade</li> <li>• Skråparkering hvor man bakker ind i båsen</li> <li>• 6 nye sideheller og fortovsudbygninger med op til 11 nye træer og 5 nye bænke</li> <li>• Midtvejs på delstrækningen etableres en hævet flade ud for den åbne gård ved Prinsesse Charlottes Gade 24</li> <li>• Chikaner i form af hævet flade, sving og sideheller</li> <li>• Korttidsparkering i skoletiden ved T-krydset ved Sjællandsgade</li> </ul>	<ul style="list-style-type: none"> <li>• At bakke ind på en skrå parkeringsplads giver bedre oversigtsforhold for biler og er en mere enkel manøvre, som øger trafiksikkerheden</li> <li>• Sideheller skaber mellemrum mellem de parkerede biler, så det bliver nemmere at krydse vejen som fodgænger</li> <li>• Den hævede flade midtvejs på delstrækningen sænker hastigheden og giver tryggere forhold for krydsende fodgængere</li> </ul>
T-krydset ved Sjællandsgade, bilag 4B-4C	<ul style="list-style-type: none"> <li>• Fortovsoverkørsler i forlængelse af begge fortov på Sjællandsgade på tværs af Prinsesse Charlottes Gade</li> </ul>	<ul style="list-style-type: none"> <li>• Fortovsoverkørsler dæmper bilernes fart, da de udformes som bump. Desuden giver de fodgængerne prioritet, så bilerne skal vige for dem</li> </ul>

	<ul style="list-style-type: none"> <li>• Vigepligten byttes, så biler på Prinsesse Charlottes Gade skal holde for cykler på Sjællandsgade</li> <li>• Angivelse af cykelbane fra Sjællandsgade på tværs af fortovet ved Guldberg Byplads enten som afmærkning eller ved skift i belægningen</li> <li>• Sjællandsgade omdannes til cykelgade med ensretning for biler i retning mod Nørrebrogade</li> <li>• 8 p-pladser nedlægges i Sjællandsgades østlige side</li> <li>• Op til 2 nye træer i sideheller ved Prinsesse Charlottes Gade</li> </ul>	<ul style="list-style-type: none"> <li>• Ved at give fodgængere og cyklister "forkørselsret" i T-krydset prioriteres dette flow og tvinger bilerne i Prinsesse Charlottes Gade til at stoppe og vente</li> <li>• Ved at angive cykelbanen fra Sjællandsgade som afmærkning understreges det, hvor cyklerne skal placere sig og signalerer for bilister, at det er uhensigtsmæssigt at parkere langs fortovet her</li> <li>• Cykelgaden i Sjællandsgade understøtter det eksisterende flow af cyklister</li> </ul>
Sjællandsgade-Meinungsgade	<ul style="list-style-type: none"> <li>• Fortovsudbygninger og sving omkring sideheller</li> <li>• Sideheller med op til 12 nye træer og trapezbump</li> <li>• I krydset ved Frederik VII's Gade hævet flade med sideheller, fortovsudbygning og fortovsoverkørsel</li> <li>• Fortovsoverkørsel med fortovsudbygning i krydset ved Meinungsgade</li> </ul>	<ul style="list-style-type: none"> <li>• Fortovsudbygninger, flere små sving, hævede flader, fortovsoverkørsler og bump sænker bilernes hastighed</li> <li>• Fortovsoverkørsler giver desuden fodgænger forret, hvor biltrafik og cyklister skal standse og vente</li> <li>• Træerne medvirker til mikroklimaet og en grøn oplevelse af byrummet. Træer medvirker desuden til at forstærke oplevelsen af fart, og dæmper dermed hastigheden</li> </ul>

### Konsekvenser for bilparkering, cykleparkering og træer

En ombygning af gaden har konsekvenser for antallet af bilparkeringspladser, idet der etableres fortovsudvidelser, pladسدannelse ved Fyensgade, sideheller, cykelgade i Sjællandsgade og en optimering af parkeringen mellem Sjællandsgade og Meinungsgade. Bilparkeringsregnskabet fremgår af skemaerne nedenfor:

- Delstrækning	Antal bilparkeringspladser i dag*	Forskel i antal bilparkeringspladser
1) Jagtvej - Fyensgade	16	-4
2) Krydset ved Fyensgade	13	-12
3) Fyensgade - Sjællandsgade	49	-11
4) Sjællandsgade	15	-6
5) Sjællandsgade - Meinungsgade	22	+3
<b>I alt</b>	<b>115</b>	<b>-30</b>

\*der er optalt i alt 129 parkeringspladser i foranalysen. I KK-kort er dog kun registreret 115 pladser

Samlet antal bilparkeringspladser i projektorrådet*	Zone	Antal pladser, der nedlægges	Belægningsprocent før projekt	Erstatningsparkeringspladser, der anlægges
115	Blå	30	114%	0

\*der er optalt i alt 129 parkeringspladser i foranalysen. I KK-kort er dog kun registreret 115 pladser

Der er i dag 60 registrerede cykelparkeringspladser i stativ i Prinsesse Charlottes Gade. Der er mange cykelparkeringspladser langs

husmurene, som ikke er offentlige. Med idéoplægget bliver der plads til 60 - 90 nye cykelparkeringspladser på fortovsudbygninger, på pladsdannelsen ved Fyensgade, på sidehellerne mellem Fyensgade og Sjællandsgade og på hjørnet af Sjællandsgade over for skolen. Det endelige antal cykelparkeringspladser kan først fastlægges i et kommende projekt.

Der kan plantes op til 31 nye træer i sideheller, fortovsudbygninger og mindre pladsdannelser. 16 ud af de 31 træer er placeret, hvor der kan være konflikt med ledninger under vejen. Derfor skal antal og placering præciseres i et kommende projekt.

Delstrækning	Antal træer i dag*	Antal træer der plantes
1) Jagtvej - Fyensgade	2	+3
2) Krydset ved Fyensgade	2	+3
3) Fyensgade - Sjællandsgade	0	+11
4) Sjællandsgade	0	+2
5) Sjællandsgade - Meinungsgade	0	+12
<b>I alt</b>	<b>4</b>	<b>+31</b>

\*inden for projektgrænsen. Enkelte steder er der træer, som ikke berøres og derfor ikke er talt med, blandt andet på Guldborg Byplads

### Inddragelse

Interessenter har været involveret først ved et onlinemøde kombineret med en fælles fysisk gåtur på gaden og senere i en løsningsworkshop.

Interessenter, herunder lokaludvalg, skoler og boligselskaber har bidraget med lokalkendskab til gaden, og har haft en række ønsker og forslag til gadens indretning, udformning og parkeringsmuligheder. Der var forskellige ønsker til den fremtidige parkering, fra at bevare flest mulige parkeringspladser til at nedlægge parkeringspladser. I idéoplægget er der fokuseret på at øge trafiktryghed og sikkerhed i gaden, hvilket indebærer, at der nedlægges op til 30 parkeringspladser.

Boligselskaberne, skolen og Sikker By i Økonomiforvaltningen fremhæver desuden tiltag, som kan give "flere øjne i gaden" og andre kriminalpræventive tiltag som tilstrækkelig belysning og opstammede træer. Foranalysen har alene fokuseret på trafikale løsninger, der bidrager til et mere trafiksikkert gaderum og nye opholdsmuligheder, der kan medvirke til at give gaden en mere tryk indretning. Det er en social- og kriminalpræventiv opgave at afhjælpe utryghedsskabende aktiviteter i gaden, som ikke kan løses trafikalt og ikke indenfor den afsatte bevilling, og det er derfor ikke en del af dette løsningsforslag.

### Økonomi og videre proces

Løsningsforslagene har samlede anlægsudgifter på ca. 8,8 mio. kr. inkl. udgifter til projektering og interne lønomkostninger. Når orienteringsnotatet er taget til efterretning, udarbejder Teknik- og Miljøforvaltningen budgetnotat til Budget 2022.

Lone Byskov  
Vicedirektør

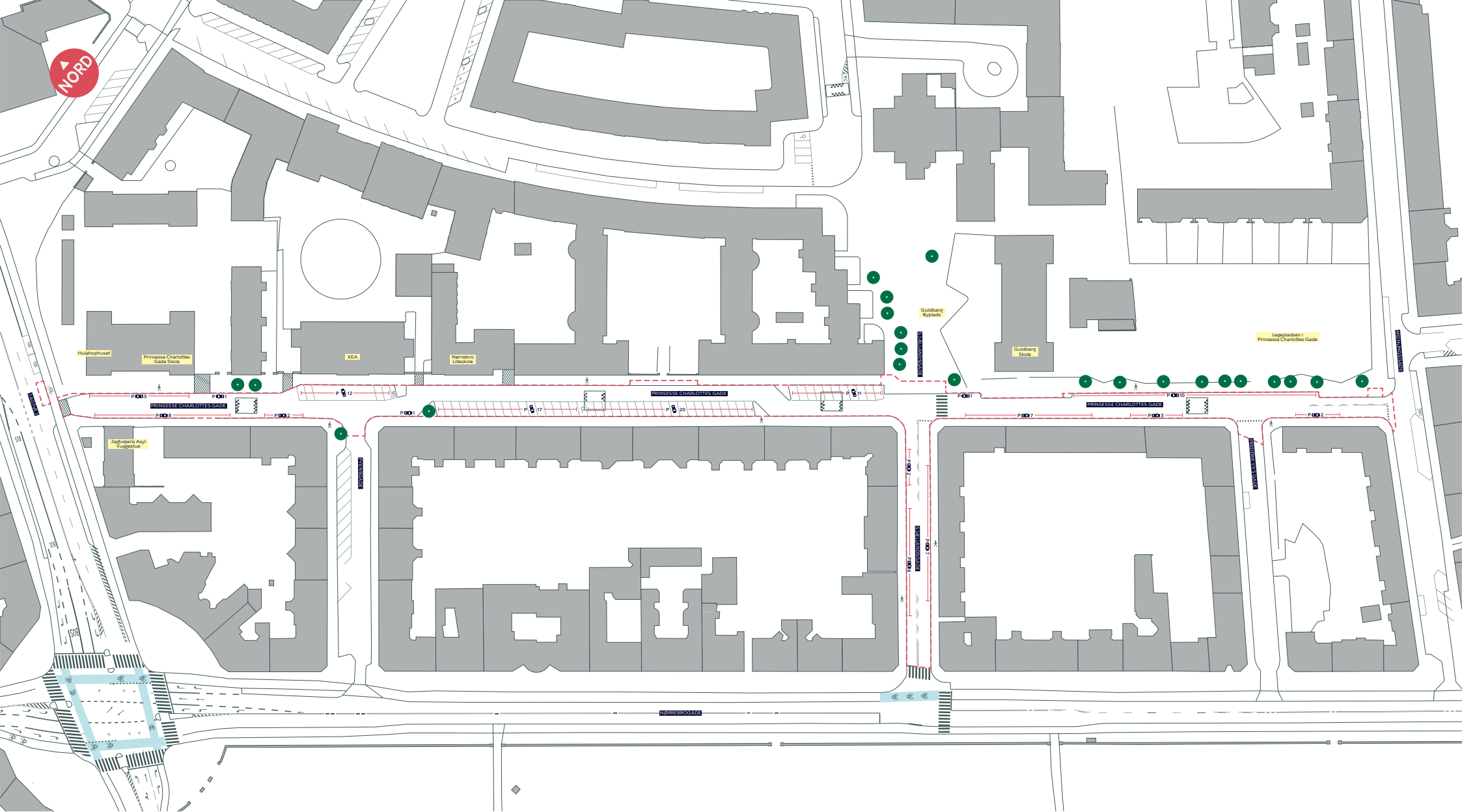


## PRINSESE CHARLOTTES GADE

Nørrebro  
Oversigtskort

**BILAG 2**





--- Anlægsområde

 Cykelsti

 Fortov

 Overkørsel

 Træ (1 stk. indenfor anlægsområdet)

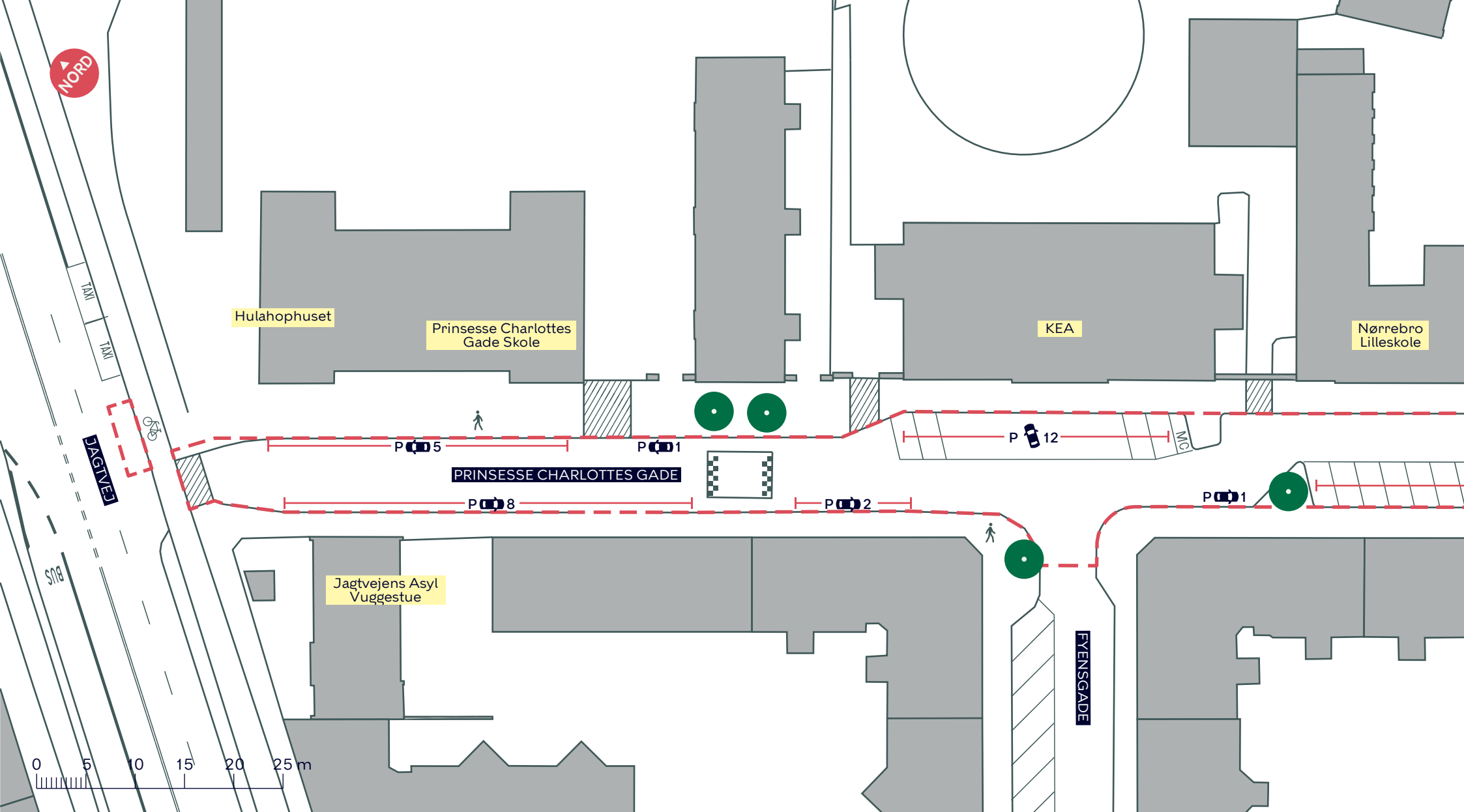
## PRINSESSE CHARLOTTE GADE

Nørrebro

Eksisterende forhold

BILAG 3





--- Anlægsområde

Cykelsti

Fortov

Overkørsel

Træ (1 stk. indenfor anlægsområdet)

## PRINSESSE CHARLOTTES GADE

Nørrebro

Eksisterende forhold

BILAG 3A







Guldberg Byplads

SJÆLLANDSGADE

PRINSESSE CHARLOTTE GADE

P 17

P 20

P 11

P 1

P 2



--- Anlægsområde

🚶 Fortov

//// Overkørsel

● Træ (0 stk. indenfor anlægsområdet)

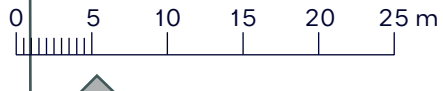
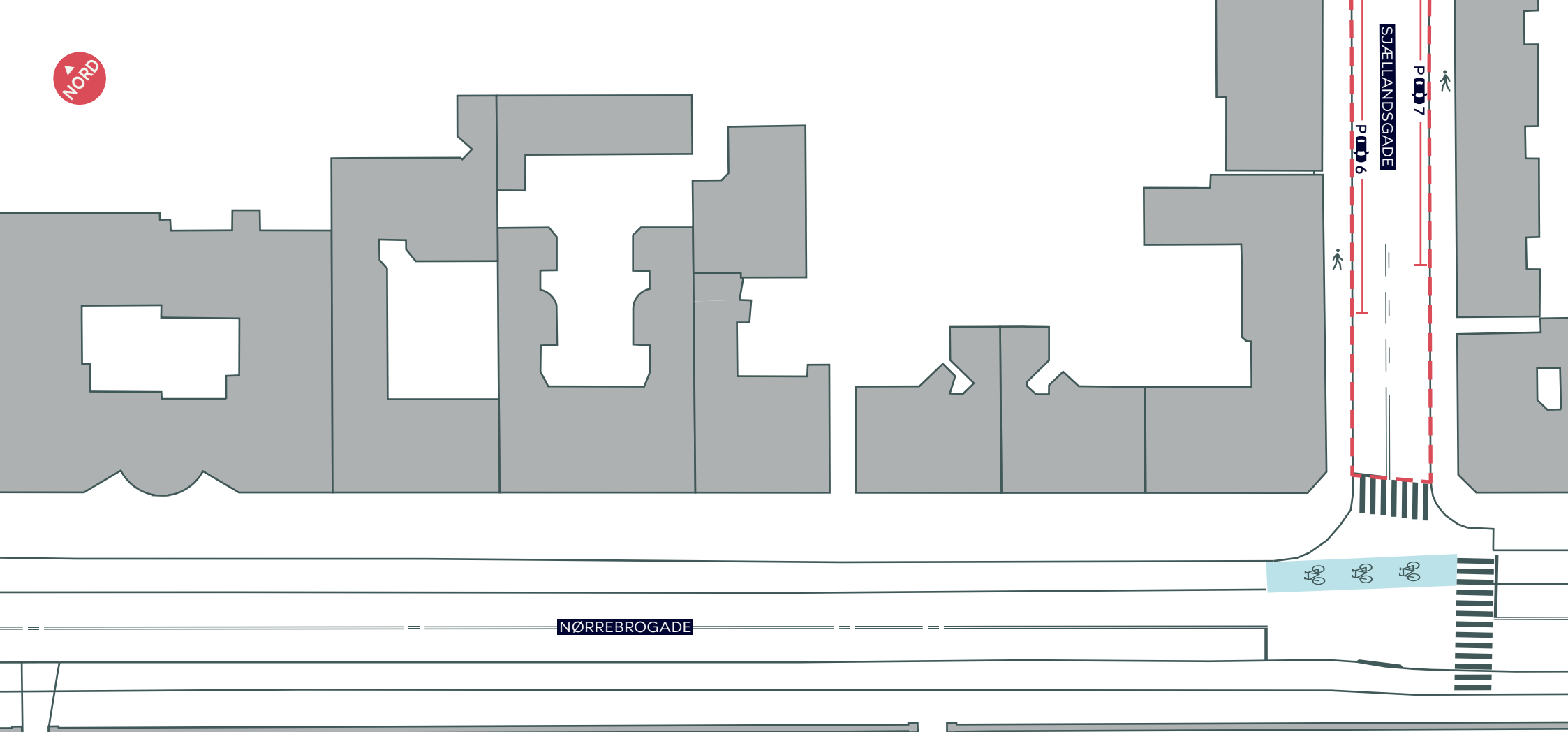
PRINSESSE CHARLOTTE GADE

Nørrebro

Eksisterende forhold

BILAG 3B





--- Anlægsområde

🚶 Fortov

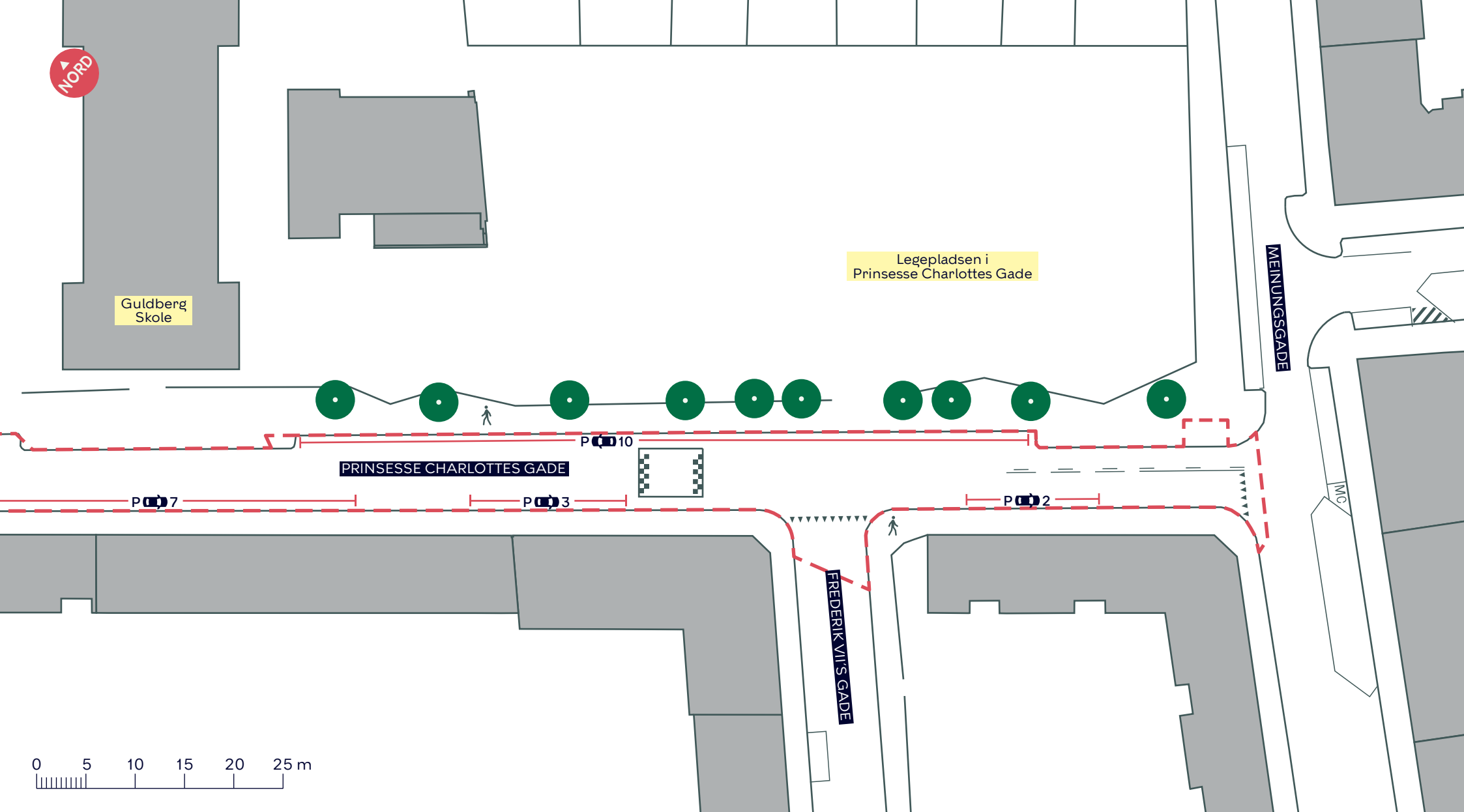
**PRINSESSE CHARLOTTE GADE**

*Nørrebro*

Eksisterende forhold

**BILAG 3C**





--- Anlægsområde

 Fortov

 Træ (0 stk. indenfor anlægsområdet)

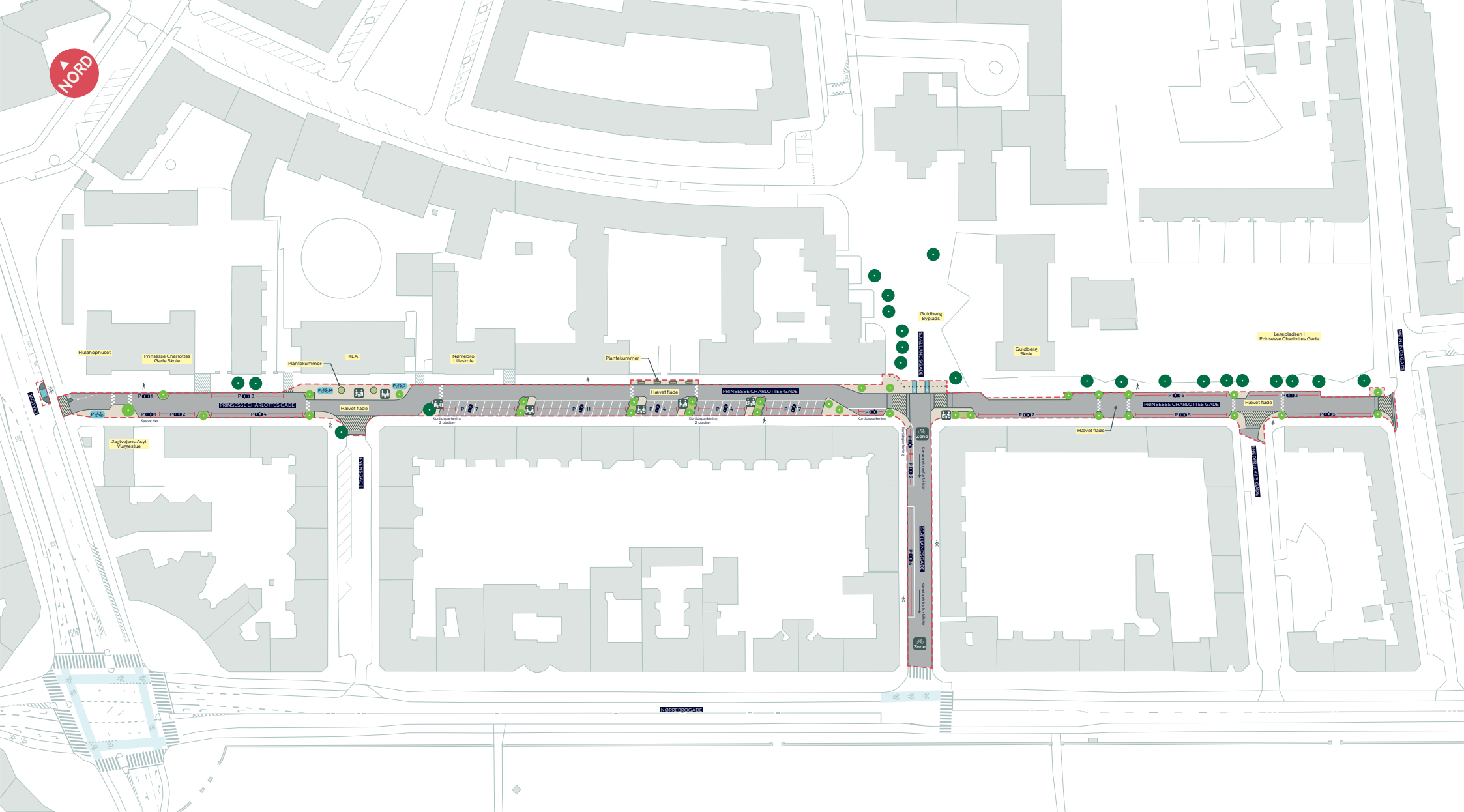
**PRINSESE CHARLOTTE'S GADE**

*Nørrebro*

Eksisterende forhold

**BILAG 3D**





--- Anlægsområde

■ Cykelsti

■ Fortov

/// Overkørsel

☺ Ophold

● Eksisterende træ (1 stk. indenfor anlægsområdet)

● Nyt træ (30 stk.)

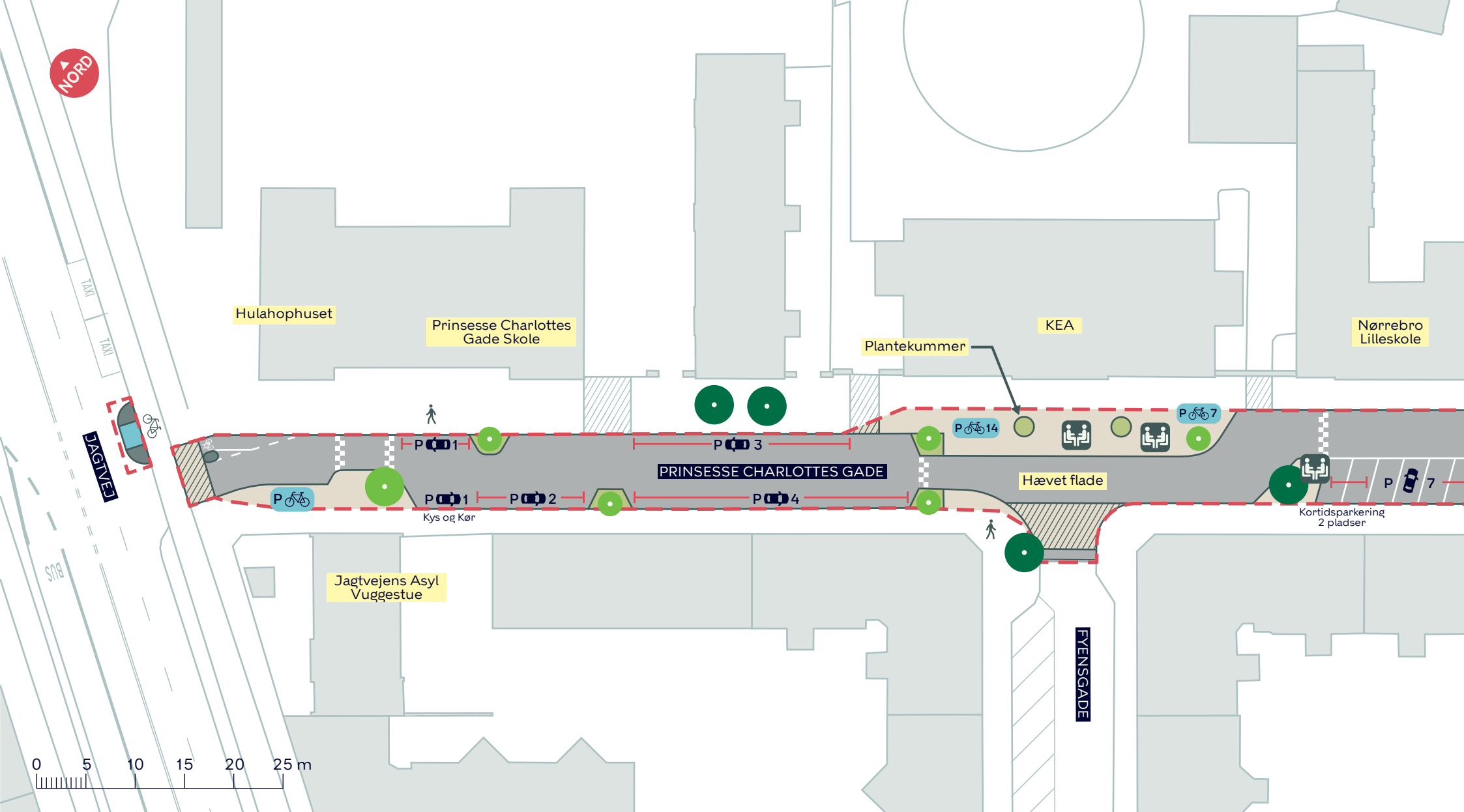
🚲 Zone Cykelgade

## PRINSESSE CHARLOTTE GADE

Nørrebro  
Projektforslag

BILAG 4





--- Anlægsområde

■ Cykelsti

■ Fortov

/// Overkørsel

♿ Ophold

● Eksisterende træ (1 stk. indenfor anlægsområdet)

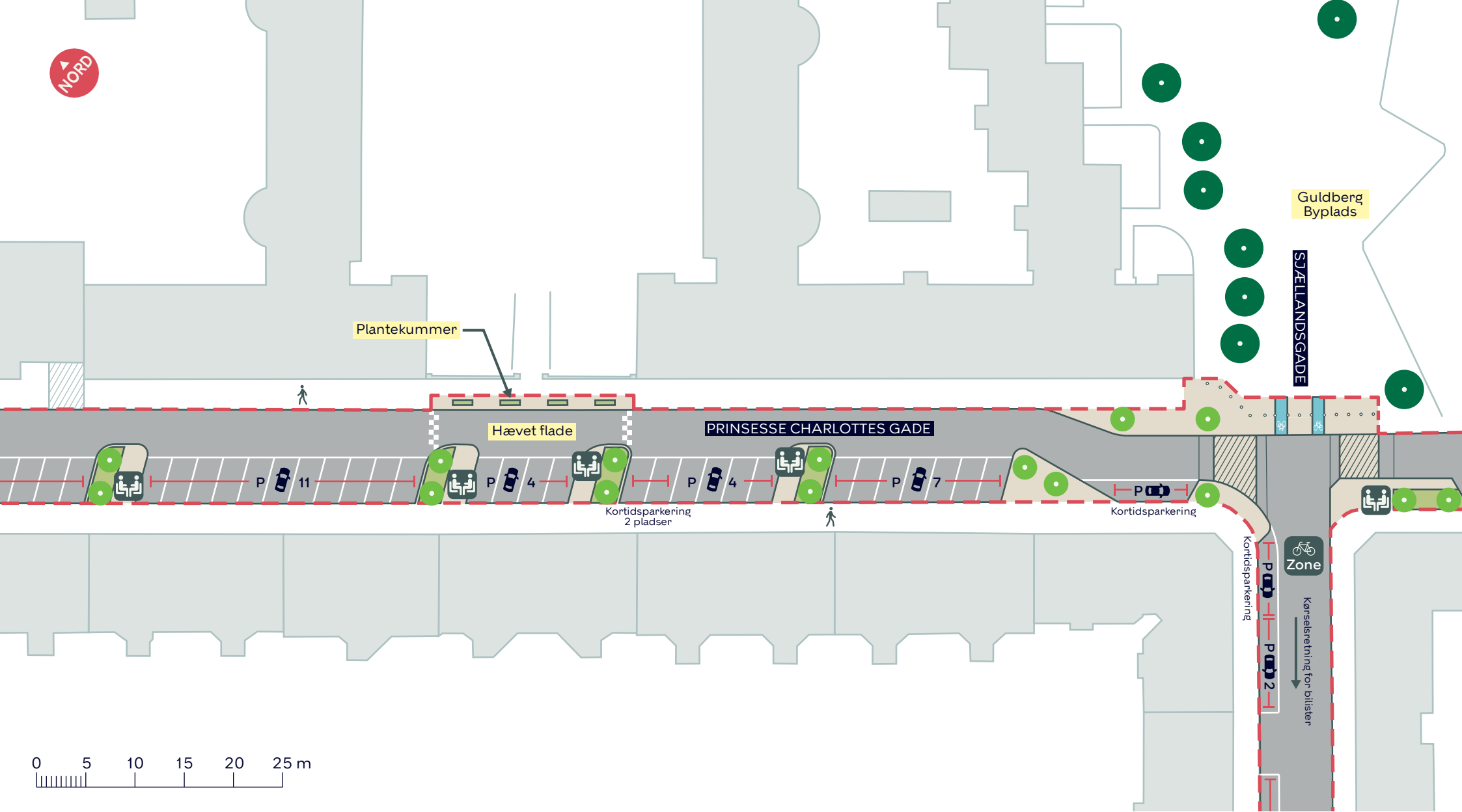
● Nyt træ (5 stk.)

## PRINSESSE CHARLOTTES GADE

Nørrebro  
Projektforslag

BILAG 4A





--- Anlægsområde

■ Cykelsti

■ Fortov

/// Overkørsel

🚶 Ophold

● Eksisterende træ (0 stk. indenfor anlægsområdet)

● Nyt træ (15 stk.)

🚲 Zone Cykelgade

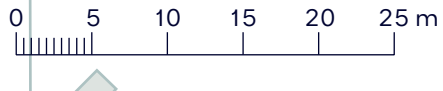
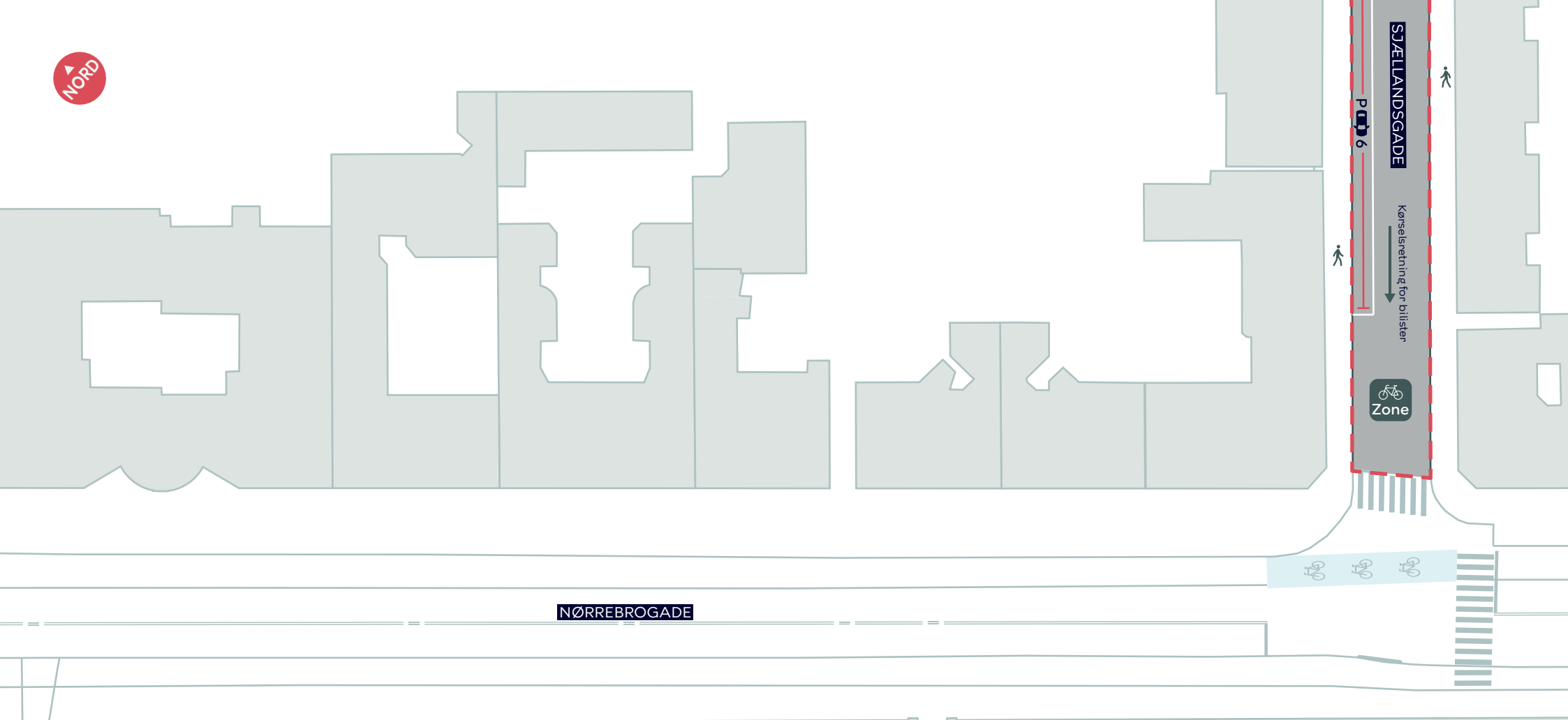
**PRINSESSE CHARLOTTES GADE**

Nørrebro

Projektforslag

**BILAG 4B**





--- Anlægsområde



Cykelgade

**PRINSESSE CHARLOTTE GADE**

*Nørrebro*

Projektforslag

**BILAG 4C**

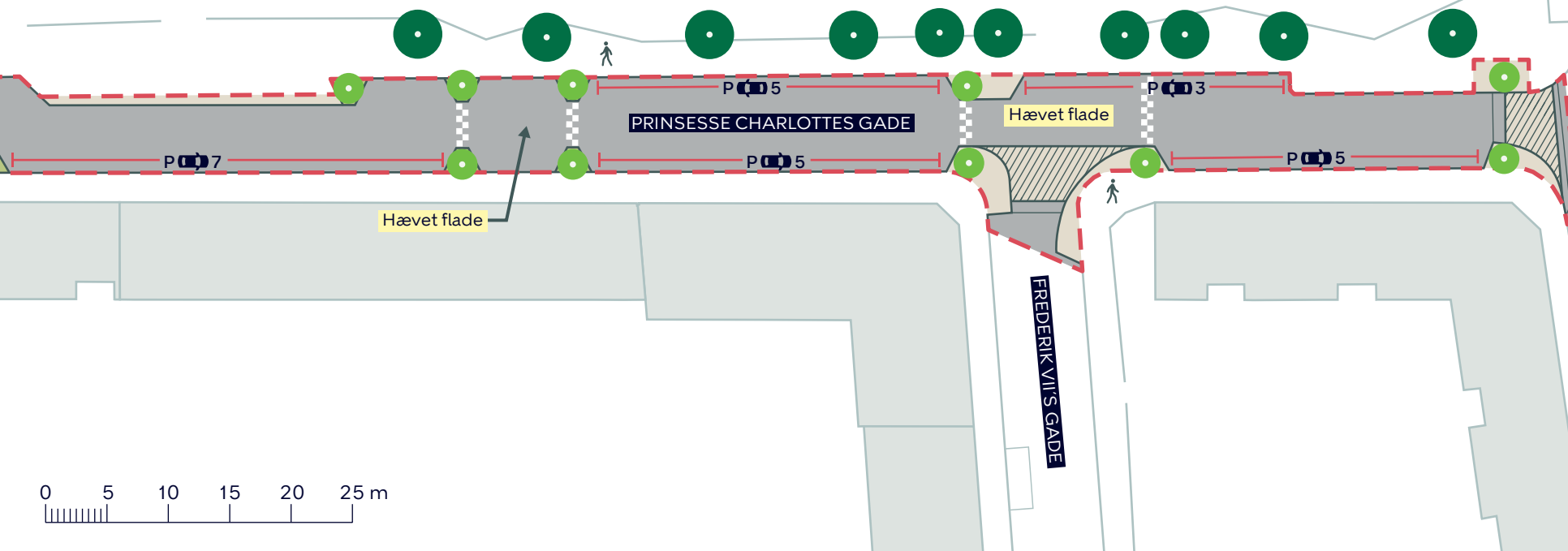


NORD

Guldborg Skole

Legepladsen i Prinsesse Charlottes Gade

MEINUNGSGADE



--- Anlægsområde

Fortov

● Eksisterende træ (0 stk. indenfor anlægsområdet)

● Nyt træ (10 stk.)

**PRINSESSE CHARLOTTE GADE**

Nørrebro  
Projektforslag

**BILAG 4D**

