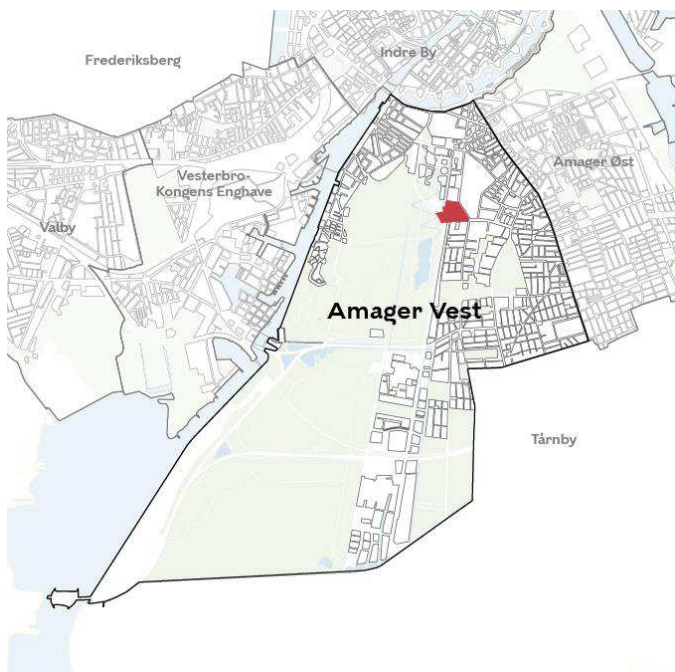


FAKTAARK

FORSLAG TIL TILLÆG 1 TIL LOKALPLAN 501 AUGUST SCHADE KVARTER OG KOMMUNEPLANTILLÆG



Bydel	Amager Vest
Grundareal	77.255 m ²
Beliggenhed	Amagerfælledvej 182
Almene boliger i skoledistrikt	31 % (Peder Lykke Skolen)
Skatteindtægter	Ca. 6 mio. kr. årligt (merindtægter ift. tidligere plangrundlag)



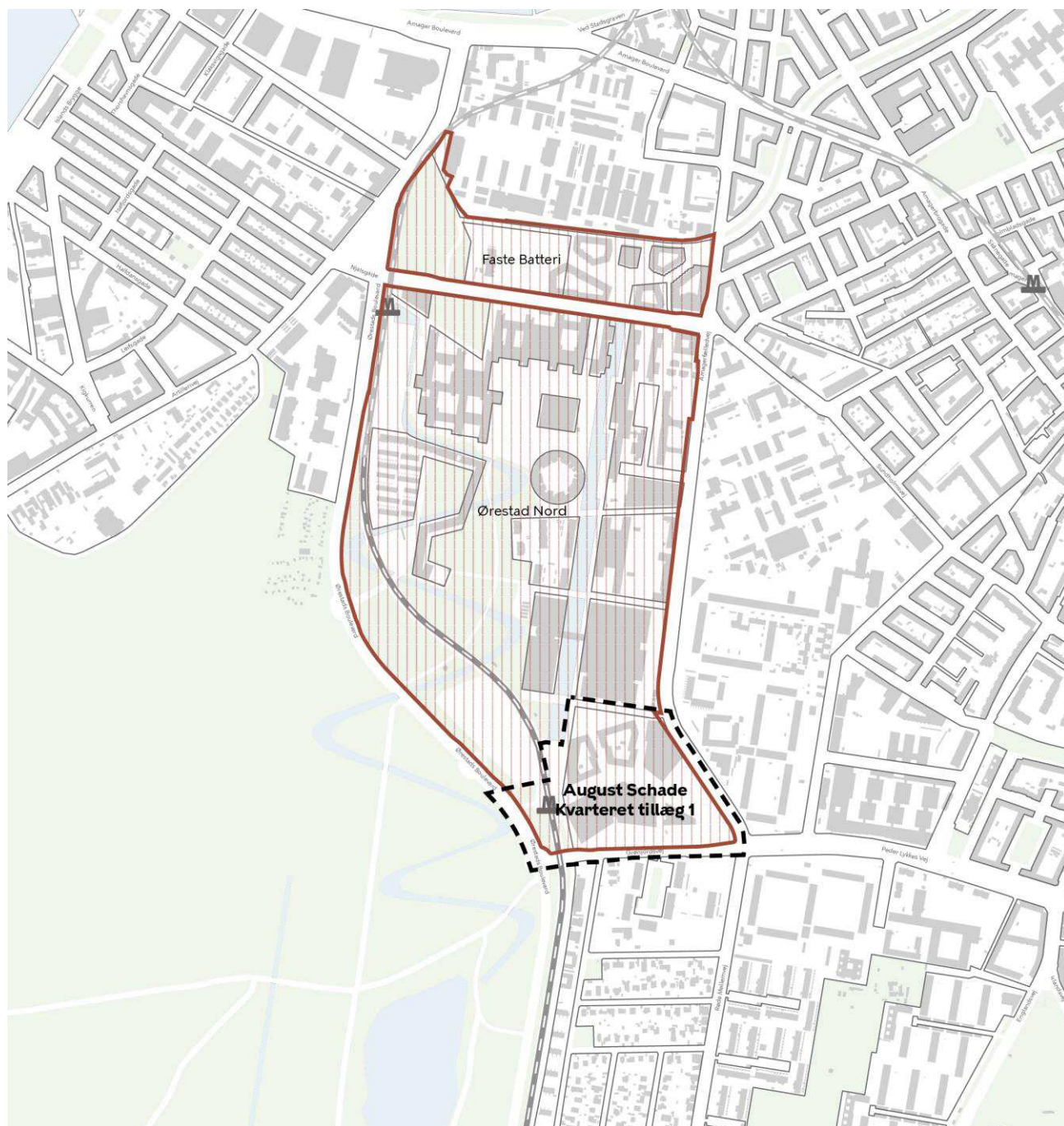
Bebyggelse


	Eksisterende bebyggelse	Muliggjort bebyggelse (inklusive eksisterende)
Største bygningshøjde	38 m	38 m
Samlet etageareal	ca. 104.900 m ²	120.000 m ²
Boliger Heraf almene boliger	ca. 29.200 m ² ca. 12.800 m ²	ca. 42.000 m ² - 44.000 m ² min. 16.000 m ² - min. 16.500 m ²
Erhverv og andet Heraf butik	ca. 75.700 m ² ca. 3.700 m ²	ca. 76.000 m ² - 78.000 m ² maks. 5.000 m ²


Planforhold

	Eksisterende planforhold Lokalplan 501 August Schade Kvarter	Forslag til lokalplan tillæg 1 til 501 August Schade Kvarter og kommuneplantillæg
Kommuneplanramme	S3* *Området er omfattet af rækkefølgebestemmelser. Det samlede etageareal må maksimalt udgøre 120.000 m ² .	C3* *Området er omfattet af rækkefølgebestemmelser. Det samlede etageareal må maksimalt udgøre 120.000 m ² .
Anvendelse	Boliger og serviceerhverv	Boliger og serviceerhverv
Bebyggelsesprocent	Kommuneplan: 185	Kommuneplan: 185
Maksimal bygningshøjde	Kommuneplan: 38 m Lokalplan: 38 m	Kommuneplan: 38 m Lokalplan: 34 m
Boligandel	Kommuneplan: 0-25 % Lokalplan: 20-25 %	Kommuneplan: 25-75 % Lokalplan: 25-40 %
Krav om almene boliger	-	25 %
Detailhandel	Bydelscenter med maksimalt butiksareal på 5.000 m ² . Maksimal størrelse er 2.500 m ² for dagligvarebutikker og 1.000 m ² for udvalgs-varebutikker.	Bydelscenter med maksimalt butiksareal på 5.000 m ² . Maksimal størrelse er 2.500 m ² for dagligvarebutikker og 1.000 m ² for udvalgs-varebutikker.
Friareal		
Boliger	30 %	30 %
Ungdomsboliger	30 %	30 %
Ældre / plejeboliger	100 %	100 %
Erhverv	10 %	10 %
Institution	100 %	100 %
Grundskole	40 %	40 %
Bilparkering		
Boliger	1 pr. 150 m ²	1 pr. 950 m ²
Ungdomsboliger	1 pr. 150 m ²	1 pr. 857 m ²
Erhverv	1 pr. 150 m ²	1 pr. 214 m ²
Butik inkl. lager etc.	1 pr. 100 m ²	1 pr. 143 m ²
Cykelparkering		
Boliger	2,5 pr. 100 m ²	4 pr. 100 m ²
Erhverv	1,5 pr. 100 m ²	3 pr. 100 m ²
Butik inkl. lager etc.	4 pr. 100 m ²	4 pr. 100 m ²
Uddannelsesinstitutioner	0,5 pr. elev	-

Byudviklingsområde



 Byudviklingsområde, 1. del af planperioden

 Lokalplanområdets afgrænsning