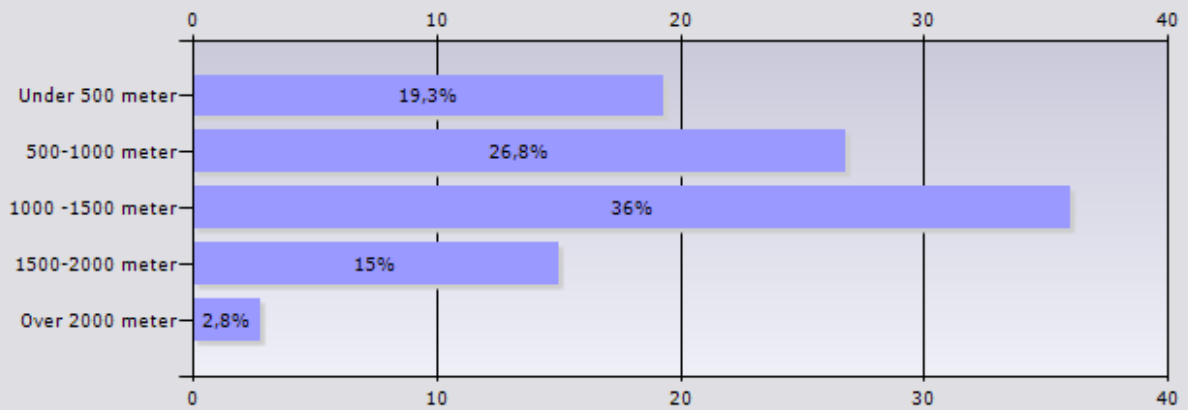


Amager Strandpark

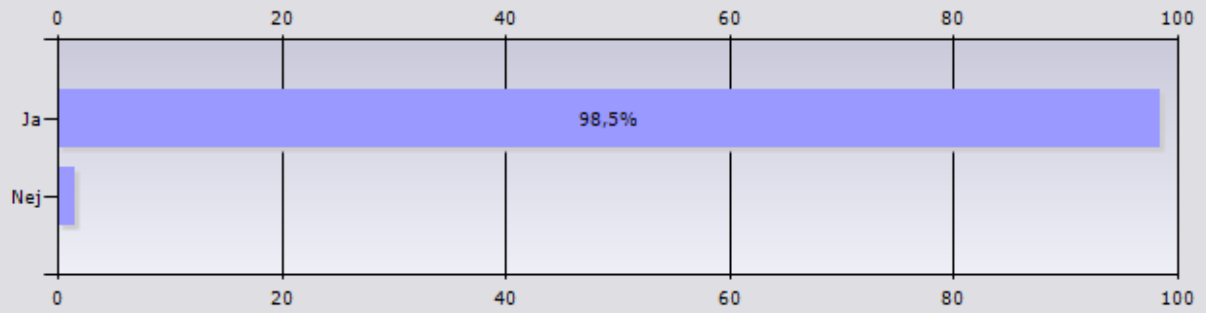
Amager Strandpark standardrapport

1. Hvor langt bor du fra Amager Strandpark?



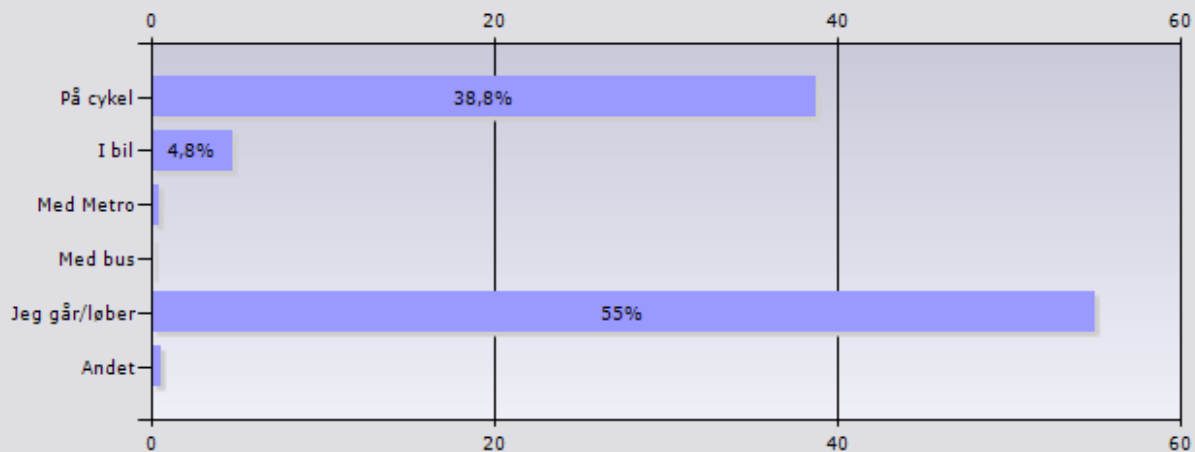
	Procent	Antal
Under 500 meter	19,3%	451
500-1000 meter	26,8%	624
1000 -1500 meter	36%	840
1500-2000 meter	15%	350
Over 2000 meter	2,8%	66
Respondenter		2331

2. Kommer du i Amager Strandpark mindst en gang om året?



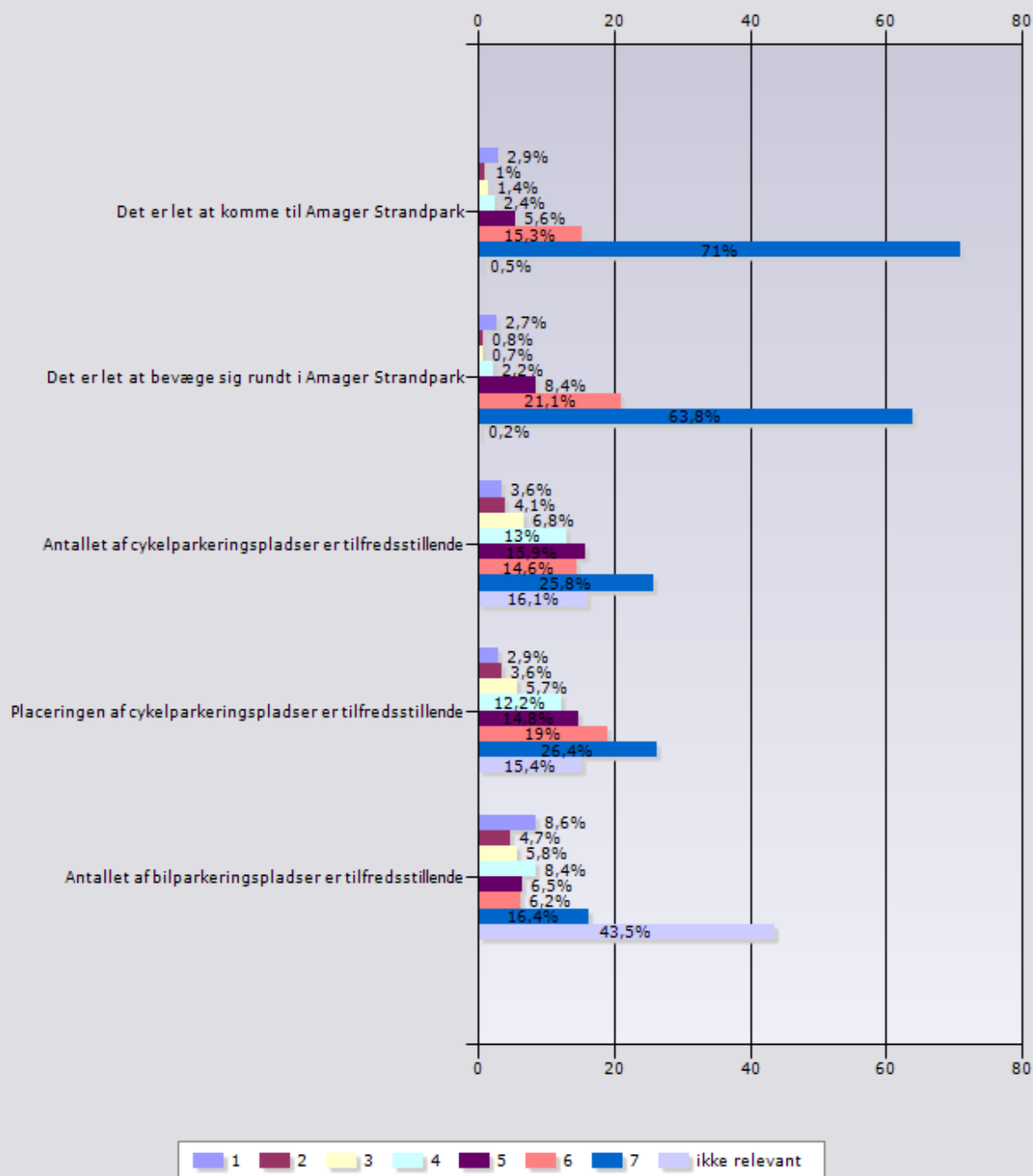
	Procent	Antal
Ja	98,5%	2316
Nej	1,5%	36
Respondenter		2352

3. Hvordan kommer du som oftest til Amager Strandpark?



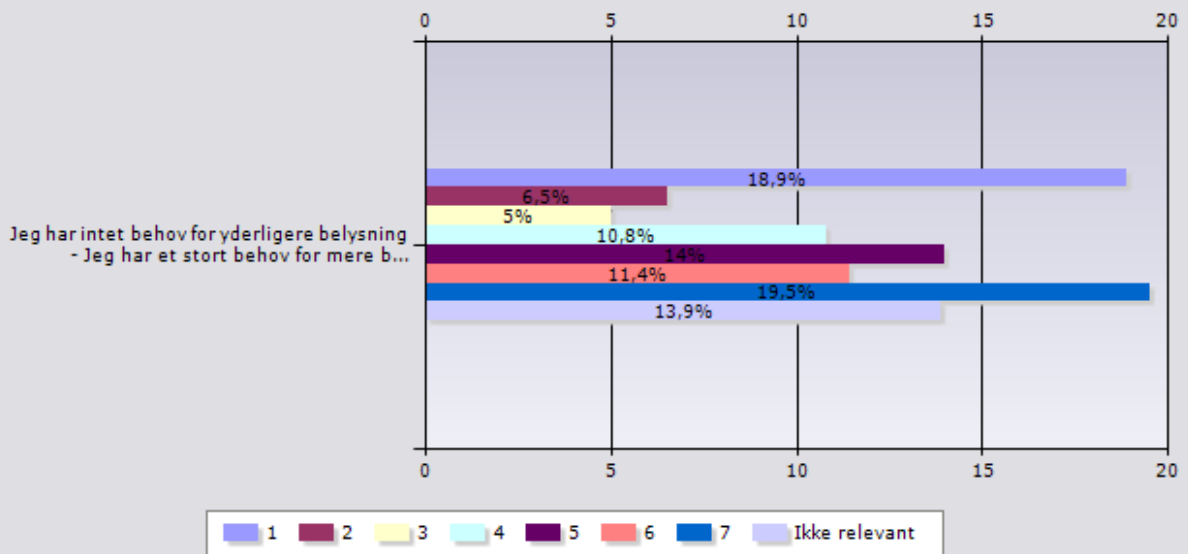
	Procent	Antal
På cykel	38,8%	898
I bil	4,8%	112
Med Metro	0,5%	12
Med bus	0,2%	5
Jeg går/løber	55%	1271
Andet	0,6%	14
Respondenter		2312

4. I hvilken grad er du enig i følgende udsagn i forhold til din generelle brug af Amager Strandpark?



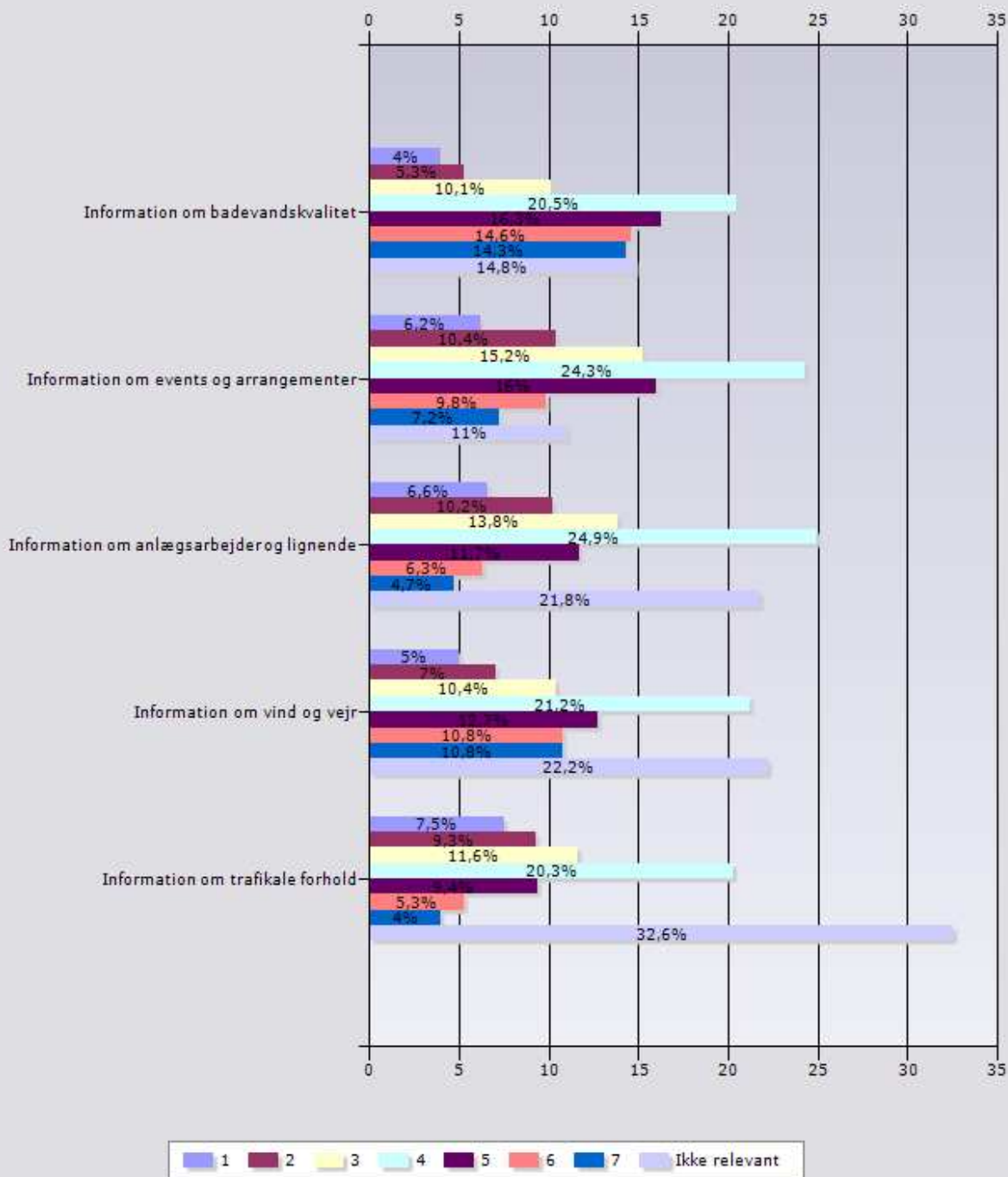
	1	2	3	4	5	6	7	ikke relevant	Respon denter
Det er let at komme til Amager Strandpark	2,9%	1%	1,4%	2,4%	5,6%	15,3%	71%	0,5%	2305
Det er let at bevæge sig rundt i Amager Strandpark	2,7%	0,8%	0,7%	2,2%	8,4%	21,1%	63,8%	0,2%	2296

6. Angiv dit behov for yderligere belysning i Amager Strandpark



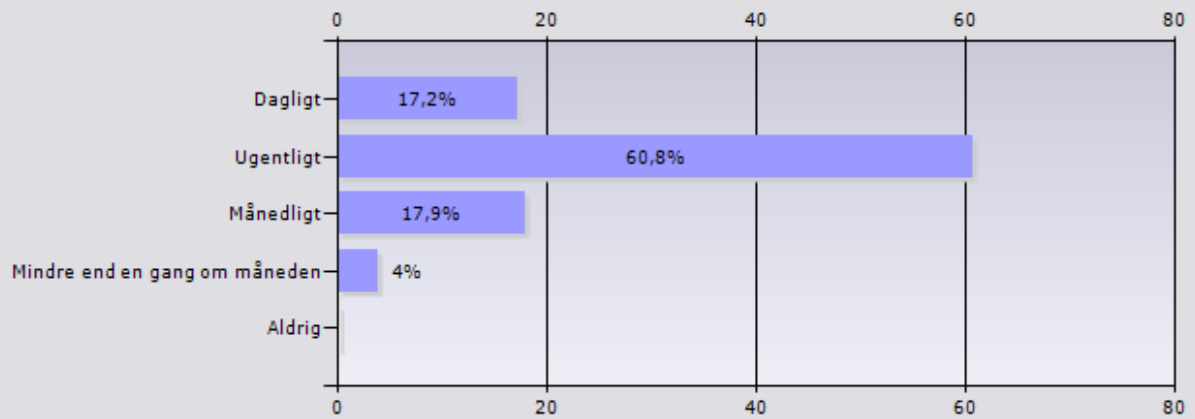
	1	2	3	4	5	6	7	Ikke relevant	Response
Jeg har intet behov for yderligere belysning - Jeg har et stort behov for mere belysning	18,9 %	6,5%	5%	10,8 %	14%	11,4 %	19,5 %	13,9%	2286
								Totalt	2286

8. I hvilken grad er du tilfreds med dine muligheder for at få information om Amager Strandpark?



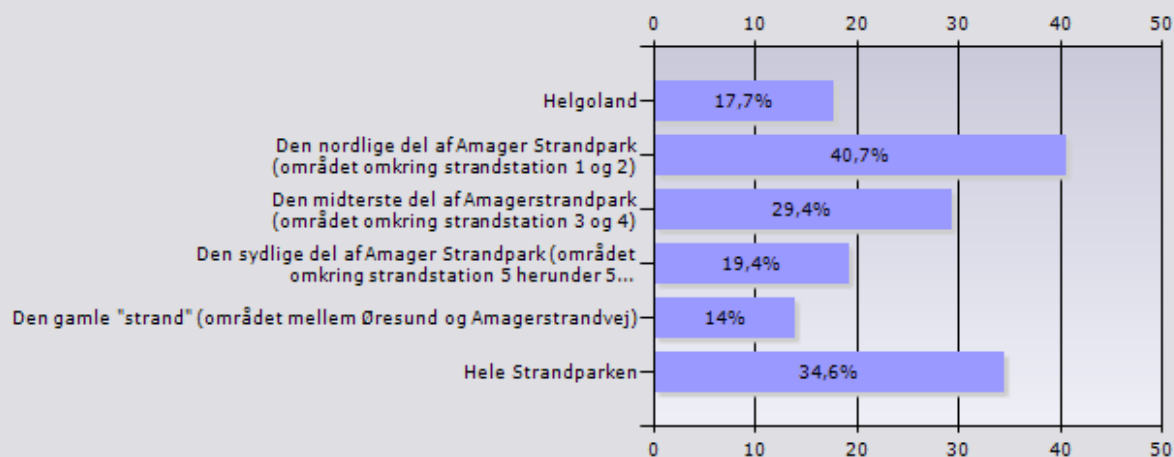
	1	2	3	4	5	6	7	Ikke relevant	Respondenter
Information om badevandskvalitet	4%	5,3%	10,1%	20,5%	16,3%	14,6%	14,3%	14,8%	2219
Information om events og arrangementer	6,2%	10,4%	15,2%	24,3%	16%	9,8%	7,2%	11%	2223

9. Hvor ofte kommer du gennemsnitligt i Amager Strandpark i sommerhalvåret?



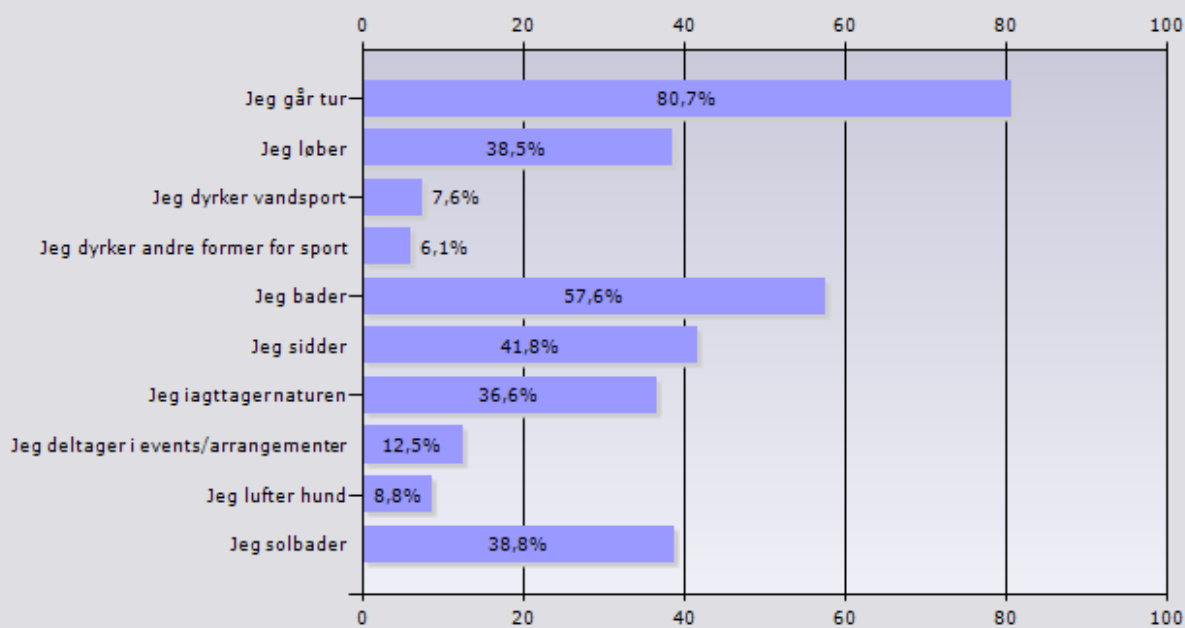
	Procent	Antal
Dagligt	17,2%	384
Ugentligt	60,8%	1361
Månedligt	17,9%	401
Mindre end en gang om måneden	4%	89
Aldrig	0,2%	4
Respondenter		2239

10. Hvilken del af Amager Strandpark bruger du som oftest i sommerhalvåret?



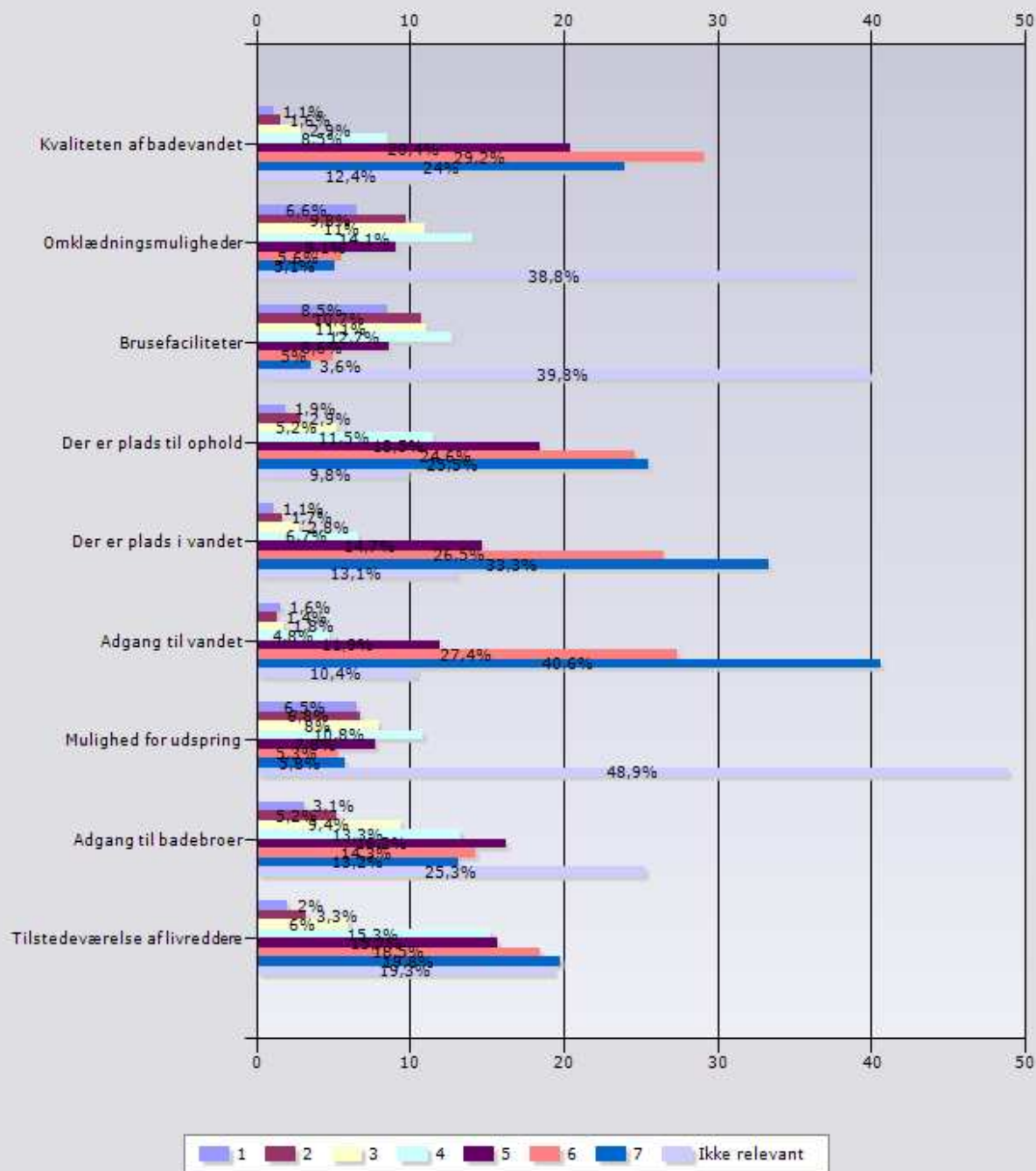
	Procent	Antal
Helgoland	17,7 %	393
Den nordlige del af Amager Strandpark (området omkring strandstation 1 og 2)	40,7 %	906
Den midterste del af Amagerstrandpark (området omkring strandstation 3 og 4)	29,4 %	655
Den sydlige del af Amager Strandpark (området omkring strandstation 5 herunder 5 øren og 10 øren)	19,4 %	432
Den gamle "strand" (området mellem Øresund og Amagerstrandvej)	14%	311
Hele Strandparken	34,6 %	769
Respondenter		2225

11. Hvad laver du som oftest når du er i Amager Strandpark i sommerhalvåret?



	Procent	Antal
Jeg går tur	80,7%	1801
Jeg løber	38,5%	859
Jeg dyrker vandsport	7,6%	169
Jeg dyrker andre former for sport	6,1%	137
Jeg bader	57,6%	1287
Jeg sidder	41,8%	933
Jeg iagttager naturen	36,6%	817
Jeg deltager i events/arrangementer	12,5%	279
Jeg lufter hund	8,8%	197
Jeg solbader	38,8%	866
Respondenter		2233

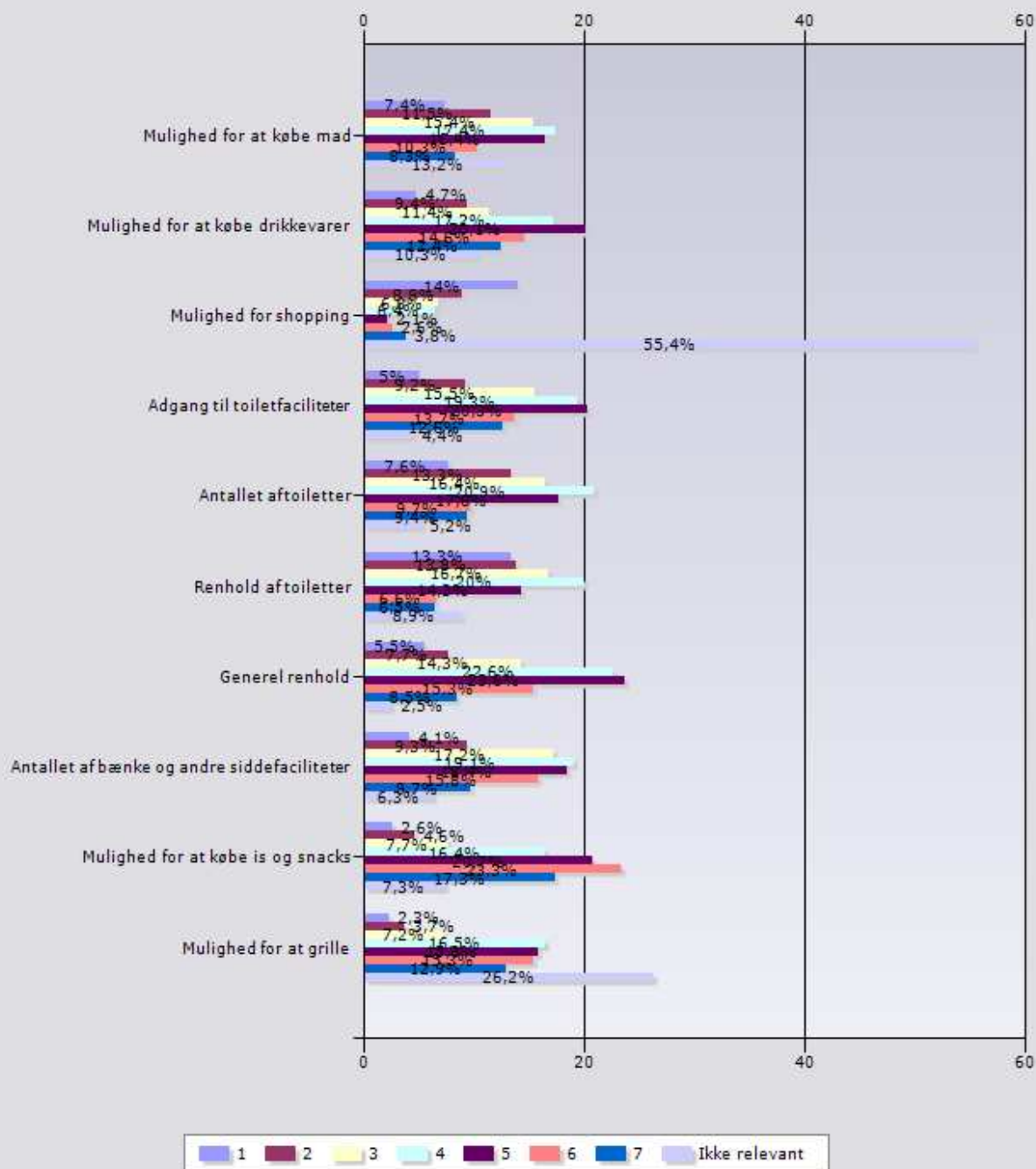
13. Hvordan vurderer du følgende temaer i forhold til de bademuligheder, som Amager Strandpark tilbyder i sommerhalvåret?



	1	2	3	4	5	6	7	Ikke relevant	Response nter
Kvaliteten af badevandet	1,1%	1,6%	2,9%	8,5%	20,4%	29,2%	24%	12,4%	2177
Omklædningsmuligheder	6,6%	9,8%	11%	14,1%	9,1%	5,6%	5,1%	38,8%	2172
Brusefaciliteter	8,5%	10,7%	11,1%	12,7%	8,6%	5%	3,6%	39,8%	2166

eter		%	%	%					
Der er plads til ophold	1,9%	2,9%	5,2%	11,5%	18,5%	24,6%	25,5%	9,8%	2173
Der er plads i vandet	1,1%	1,7%	2,8%	6,7%	14,7%	26,5%	33,3%	13,1%	2171
Adgang til vandet	1,6%	1,4%	1,8%	4,8%	11,9%	27,4%	40,6%	10,4%	2169
Mulighed for udspring	6,5%	6,8%	8%	10,8%	7,8%	5,3%	5,8%	48,9%	2152
Adgang til badebroer	3,1%	5,2%	9,4%	13,3%	16,2%	14,3%	13,2%	25,3%	2170
Tilstedeværelse af livreddere	2%	3,3%	6%	15,3%	15,7%	18,5%	19,8%	19,3%	2166
								Totalt	2184

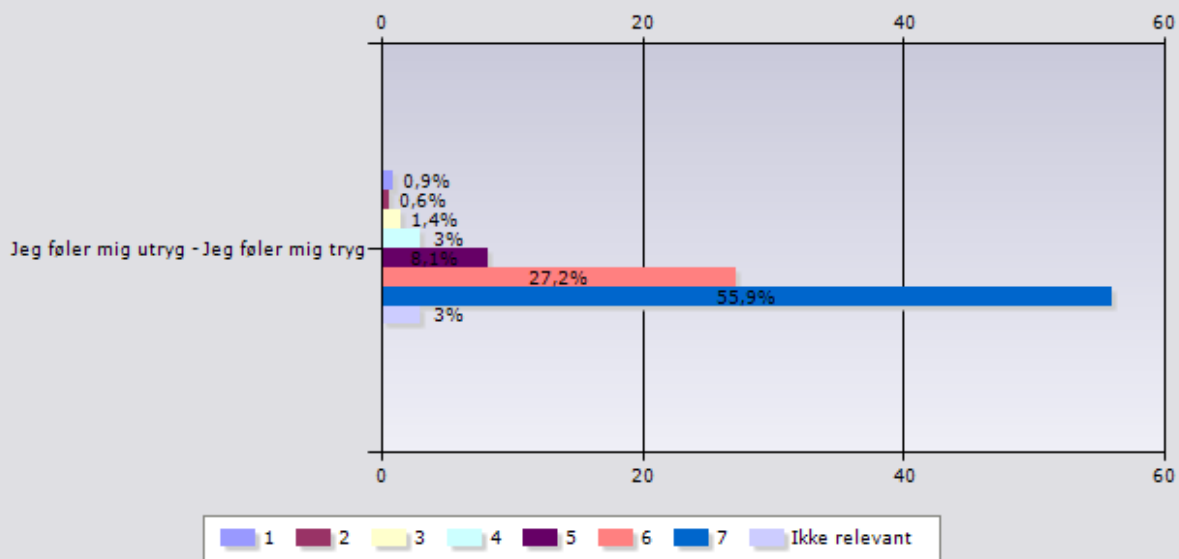
14. I hvor høj grad vurderer du, at følgende forhold i Amager Strandpark er tilfredsstillende i sommerhalvåret?



	1	2	3	4	5	6	7	Ikke relevant	Respondenter
Mulighed for at købe mad	7,4%	11,5%	15,4%	17,4%	16,4%	10,3%	8,3%	13,2%	2157
Mulighed for at købe drikkevarer	4,7%	9,4%	11,4%	17,2%	20,1%	14,6%	12,4%	10,3%	2156
Mulighed for shopping	14%	8,9%	6,8%	6,4%	2,1%	2,6%	3,8%	55,4%	2147
Adgang til	5%	9,2%	15,5%	19,3%	20,3%	13,7%	12,6%	4,4%	2154

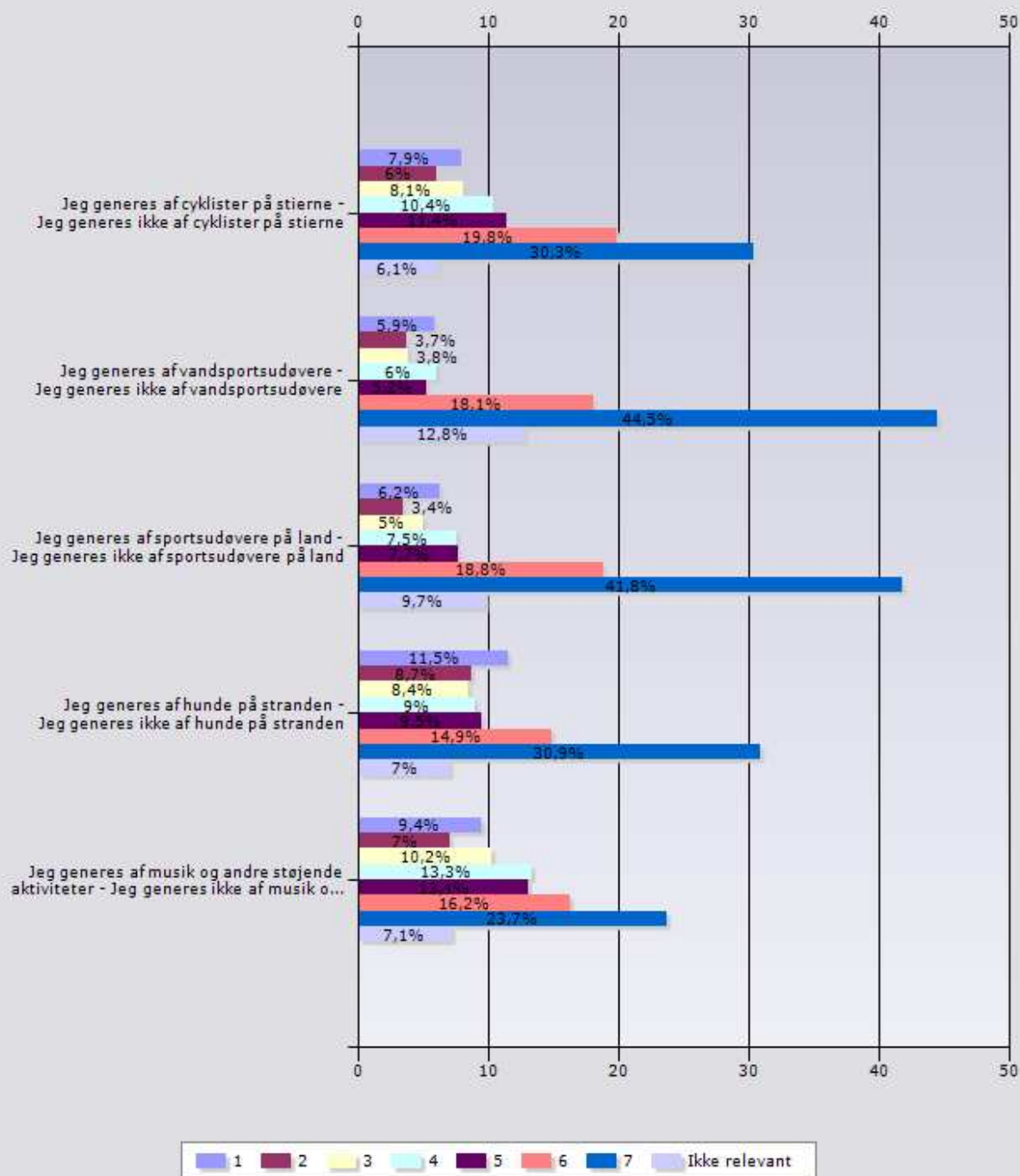
toiletfaciliteter			%	%	%	%	%		
Antallet af toiletter	7,6%	13,3%	16,4%	20,9%	17,6%	9,7%	9,4%	5,2%	2153
Renhold af toiletter	13,3%	13,8%	16,7%	20%	14,3%	6,6%	6,5%	8,9%	2140
Generel renhold	5,5%	7,7%	14,3%	22,6%	23,6%	15,3%	8,5%	2,5%	2138
Antallet af bænke og andre siddefaciliteter	4,1%	9,3%	17,2%	19,1%	18,4%	15,8%	9,7%	6,3%	2149
Mulighed for at købe is og snacks	2,6%	4,6%	7,7%	16,4%	20,7%	23,3%	17,3%	7,3%	2153
Mulighed for at grille	2,3%	3,7%	7,2%	16,5%	15,8%	15,3%	12,9%	26,2%	2146
								Totalt	2162

15. Hvor tryk føler du dig når du opholder dig i Amager Strandpark i sommerhalvåret?



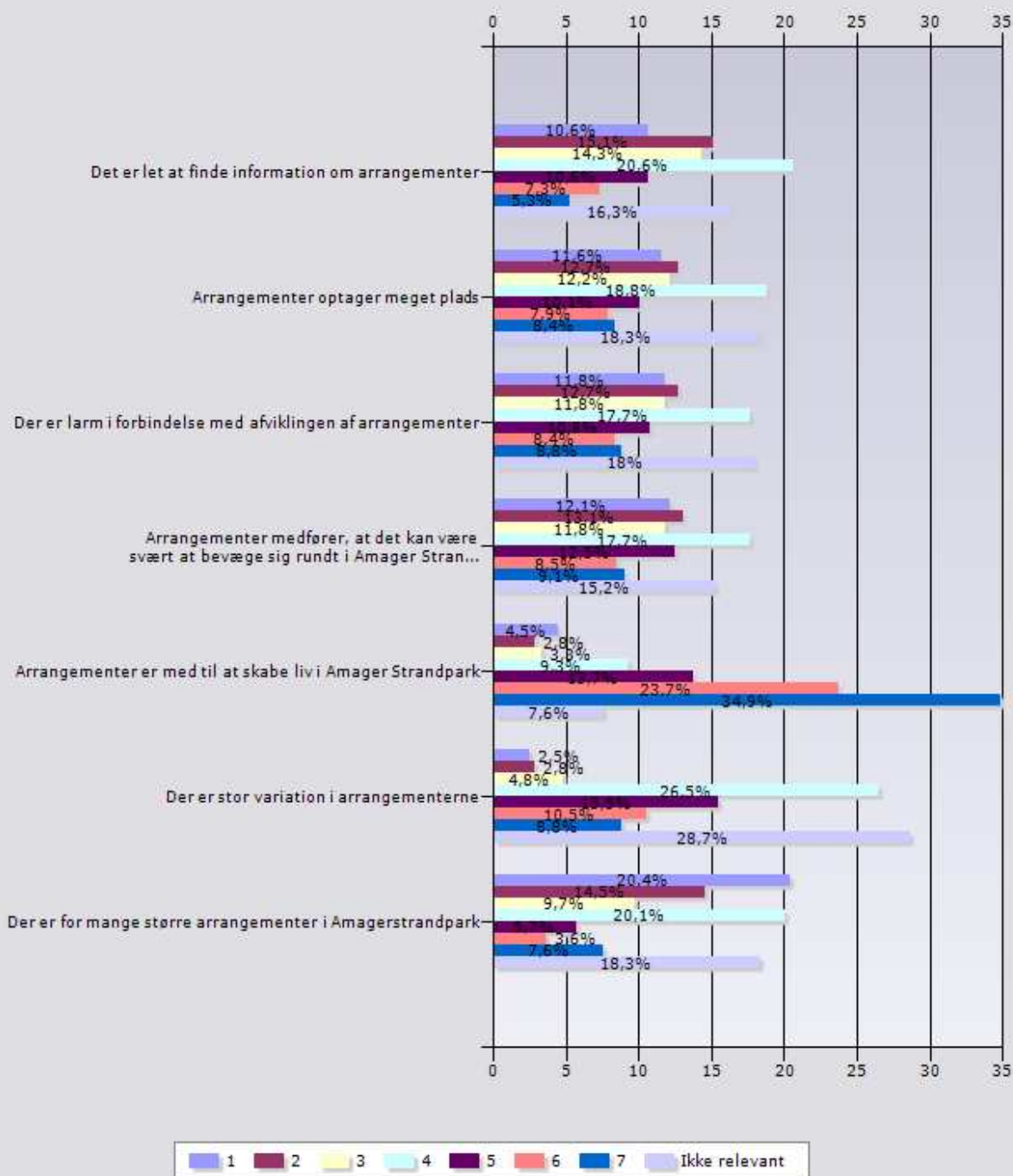
	1	2	3	4	5	6	7	Ikke relevant	Response nter
Jeg føler mig utryk - Jeg føler mig tryk	0,9%	0,6%	1,4%	3%	8,1%	27,2%	55,9%	3%	2166
								Totalt	2166

16. Hvilken oplevelse har du i sommerhalvåret af følgende temaer?



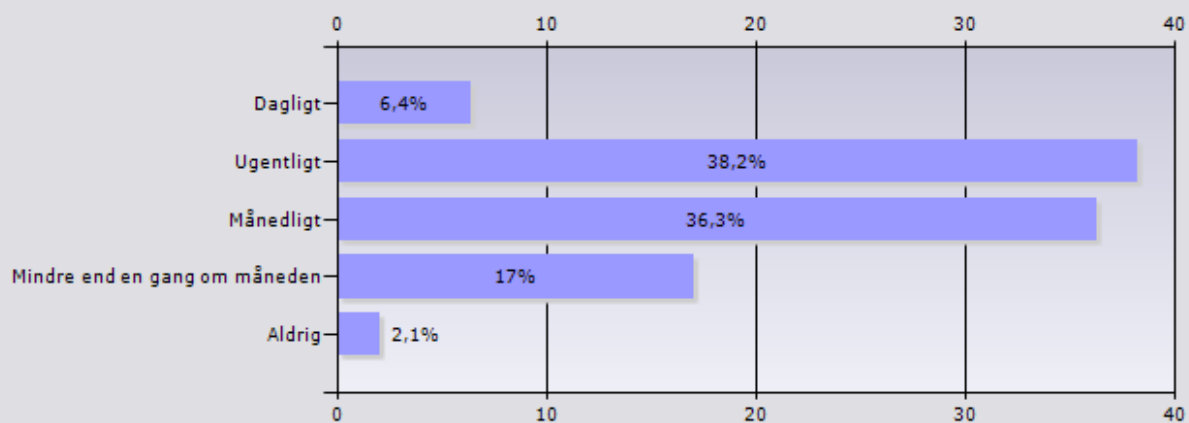
	1	2	3	4	5	6	7	Ikke relevant	Response
Jeg generes af cyklister på stierne - Jeg generes ikke af cyklister på stierne	7,9%	6%	8,1%	10,4%	11,4%	19,8%	30,3%	6,1%	2152
Jeg generes af vandsportsudøvere - Jeg generes ikke af	5,9%	3,7%	3,8%	6%	5,2%	18,1%	44,5%	12,8%	2145

17. Hvad er din oplevelse af større arrangementer i Amager Strandpark i sommerhalvåret?



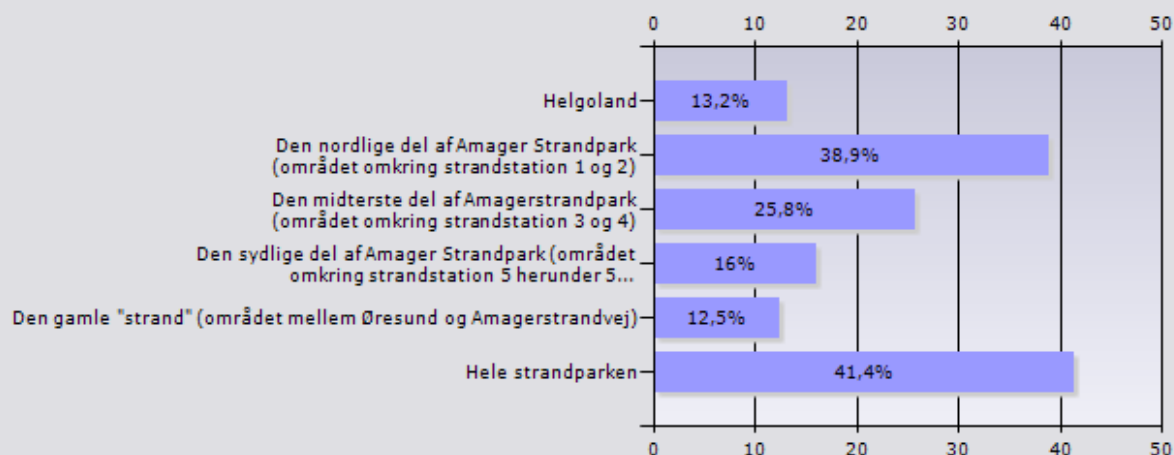
	1	2	3	4	5	6	7	Ikke relevant	Respon- denter
Det er let at finde information om arrangementer	10,6 %	15,1 %	14,3 %	20,6 %	10,6 %	7,3%	5,3%	16,3%	2120
Arrangementer optager meget plads	11,6 %	12,7 %	12,2 %	18,8 %	10,1 %	7,9%	8,4%	18,3%	2113
Der er larm i forbindelse med	11,8 %	12,7 %	11,8 %	17,7 %	10,8 %	8,4%	8,8%	18%	2119

18. Angiv her hvor ofte du gennemsnitligt kommer i Amager Strandpark i vinterhalvåret



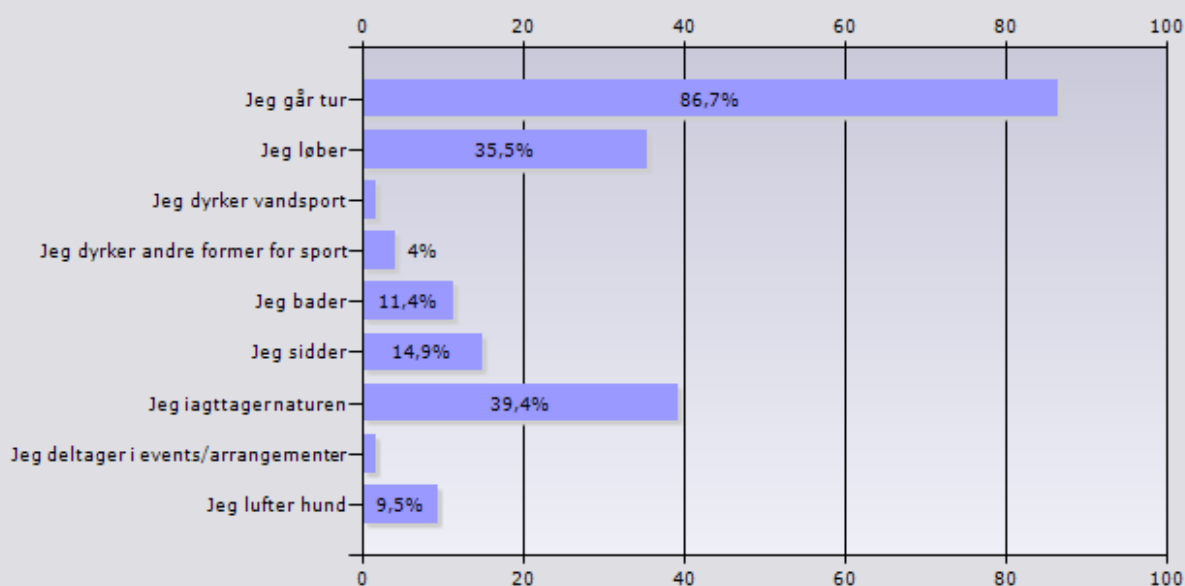
	Procent	Antal
Dagligt	6,4%	138
Ugentligt	38,2%	819
Månedligt	36,3%	780
Mindre end en gang om måneden	17%	364
Aldrig	2,1%	45
Respondenter		2146

19. Hvilken del af Amager Strandpark bruger du som oftest i vinterhalvåret?



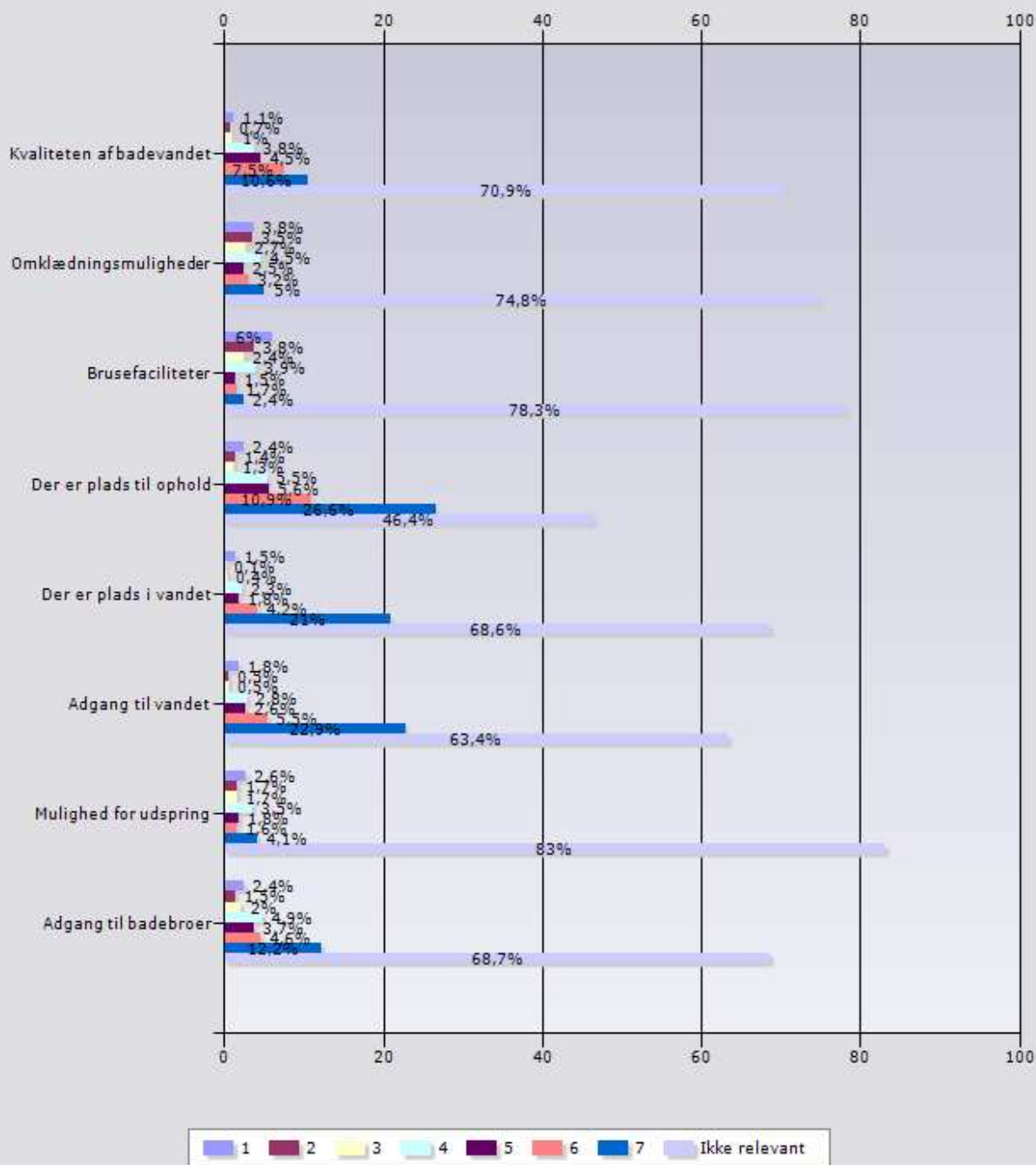
	Procent	Antal
Helgoland	13,2 %	275
Den nordlige del af Amager Strandpark (området omkring strandstation 1 og 2)	38,9 %	812
Den midterste del af Amagerstrandpark (området omkring strandstation 3 og 4)	25,8 %	538
Den sydlige del af Amager Strandpark (området omkring strandstation 5 herunder 5 øren og 10 øren)	16%	334
Den gamle "strand" (området mellem Øresund og Amagerstrandvej)	12,5 %	260
Hele strandparken	41,4 %	865
Respondenter		2088

20. Hvad laver du som oftest når du er i Amager Strandpark i vinterhalvåret



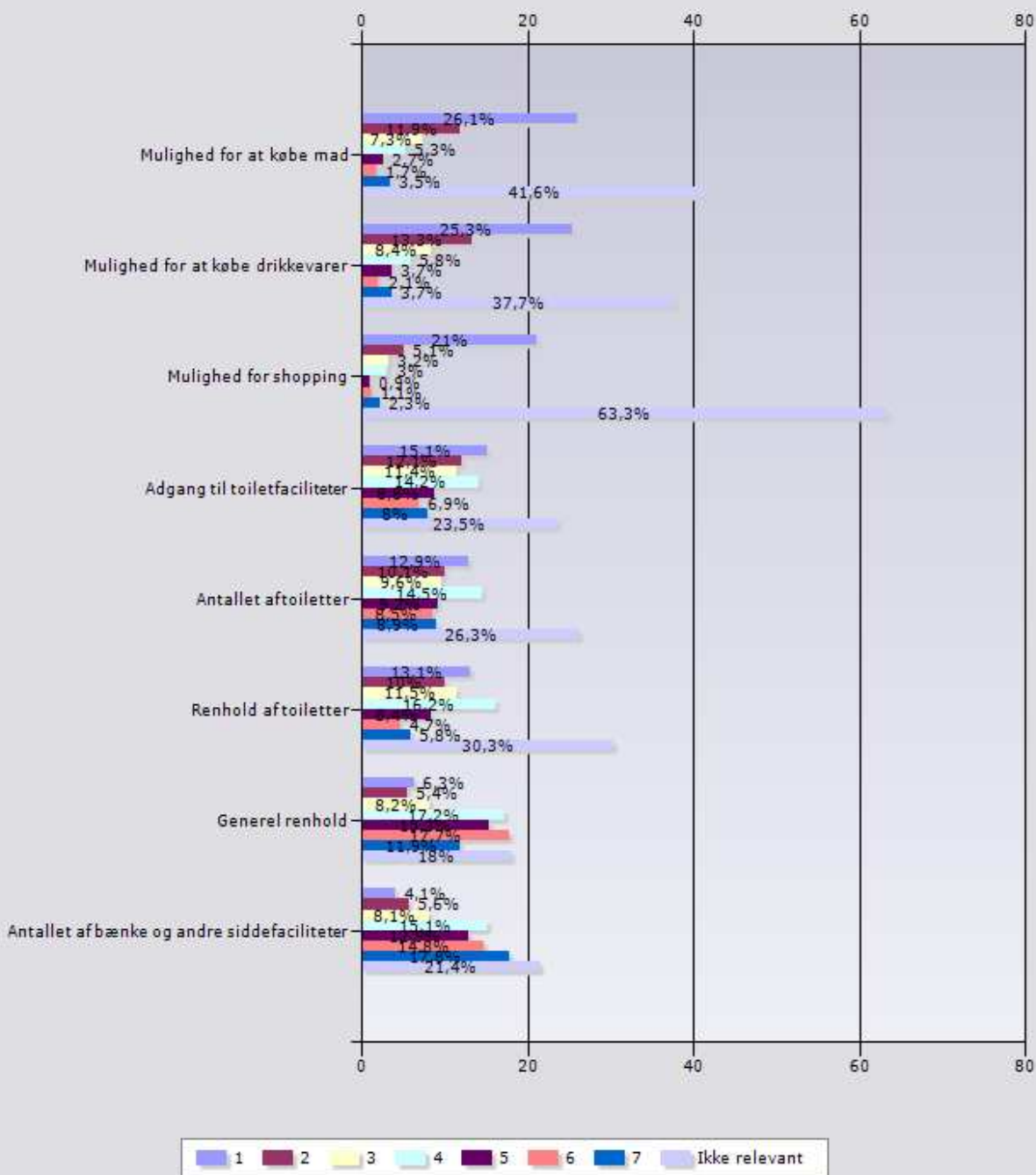
	Procent	Antal
Jeg går tur	86,7%	1811
Jeg løber	35,5%	742
Jeg dyrker vandsport	1,8%	38
Jeg dyrker andre former for sport	4%	84
Jeg bader	11,4%	238
Jeg sidder	14,9%	311
Jeg iagttager naturen	39,4%	823
Jeg deltager i events/arrangementer	1,8%	37
Jeg lufter hund	9,5%	198
Respondenter		2089

22. Hvordan vurderer du følgende temaer i forhold til de bademuligheder, som Amager Strandpark tilbyder i vinterhalvåret?



	1	2	3	4	5	6	7	Ikke relevant	Respondenter
Kvaliteten af badevandet	1,1%	0,7%	1%	3,8%	4,5%	7,5%	10,6%	70,9%	2047
Omklædningsmuligheder	3,8%	3,5%	2,7%	4,5%	2,5%	3,2%	5%	74,8%	2043

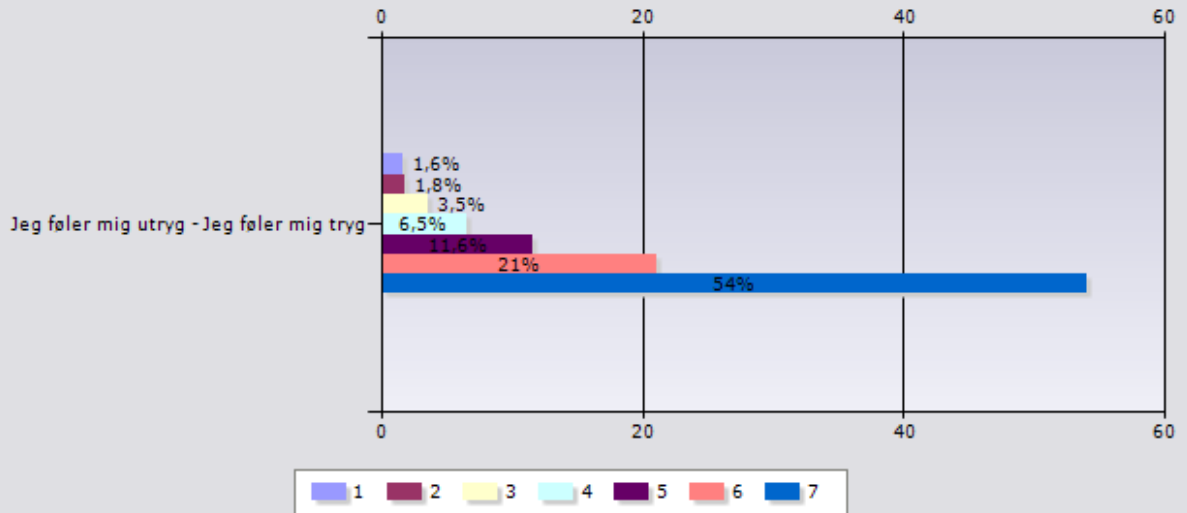
23. I hvor høj grad vurderer du, at følgende forhold i Amager Strandpark er tilfredsstillende i vinterhalvåret?



	1	2	3	4	5	6	7	Ikke relevant	Respondenter
Mulighed for at købe mad	26,1%	11,9%	7,3%	5,3%	2,7%	1,7%	3,5%	41,6%	2052
Mulighed for at købe drikkevarer	25,3%	13,3%	8,4%	5,8%	3,7%	2,1%	3,7%	37,7%	2051
Mulighed for shopping	21%	5,1%	3,2%	3%	0,9%	1,1%	2,3%	63,3%	2046
Adgang til	15,1	12,1	11,4	14,2	8,8%	6,9%	8%	23,5%	2048

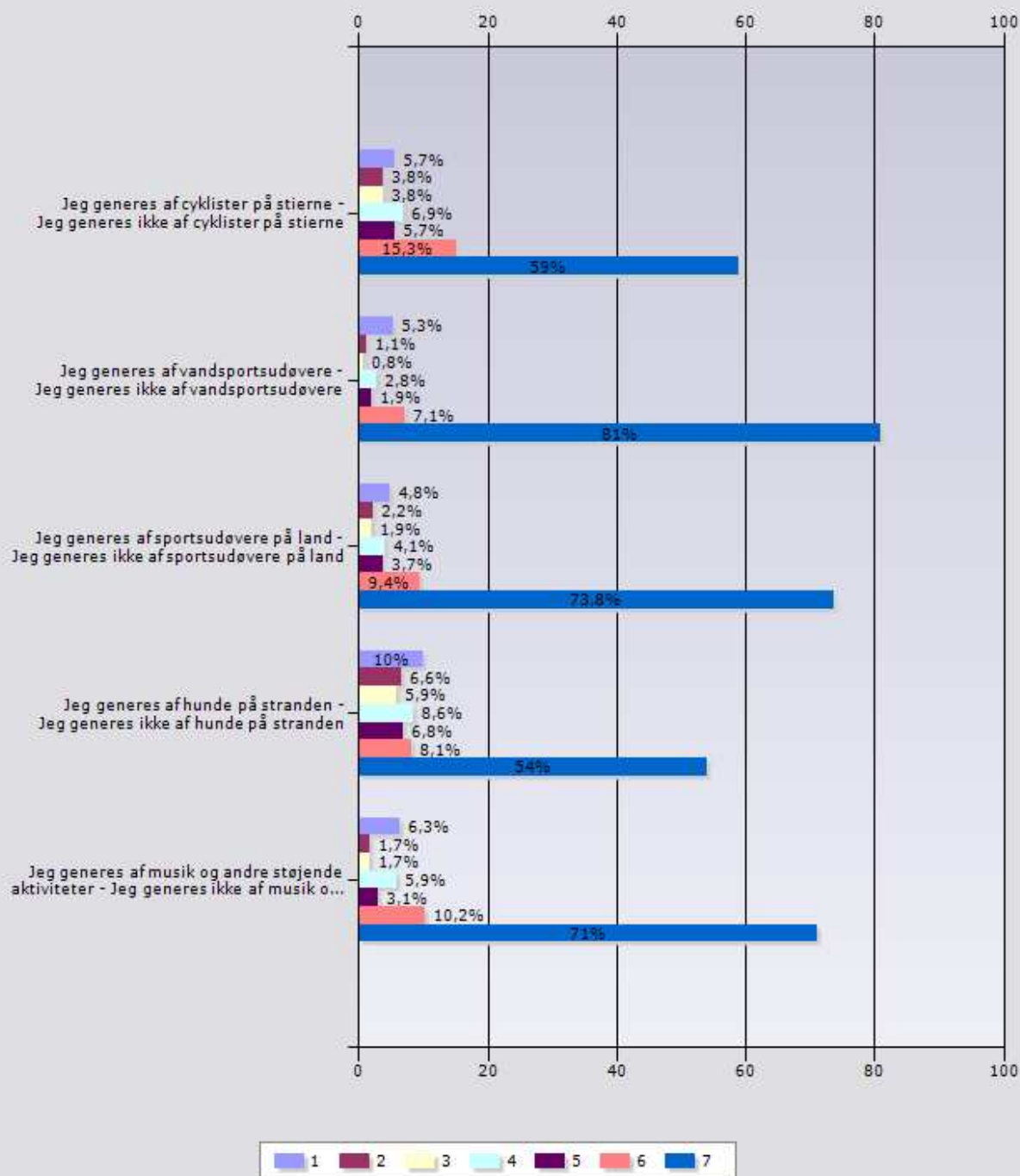
toiletfaciliteter	%	%	%	%					
Antallet af toiletter	12,9 %	10,1 %	9,6%	14,5 %	9,2%	8,5%	8,9%	26,3%	2043
Renhold af toiletter	13,1 %	10%	11,5 %	16,2 %	8,4%	4,7%	5,8%	30,3%	2040
Generel renhold	6,3%	5,4%	8,2%	17,2 %	15,3 %	17,7 %	11,9 %	18%	2025
Antallet af bænke og andre siddefaciliteter	4,1%	5,6%	8,1%	15,1 %	12,9 %	14,8 %	17,8 %	21,4%	2040
								Totalt	2060

24. Hvor tryk føler du dig når du opholder dig i Amager Strandpark i vinterhalvåret?



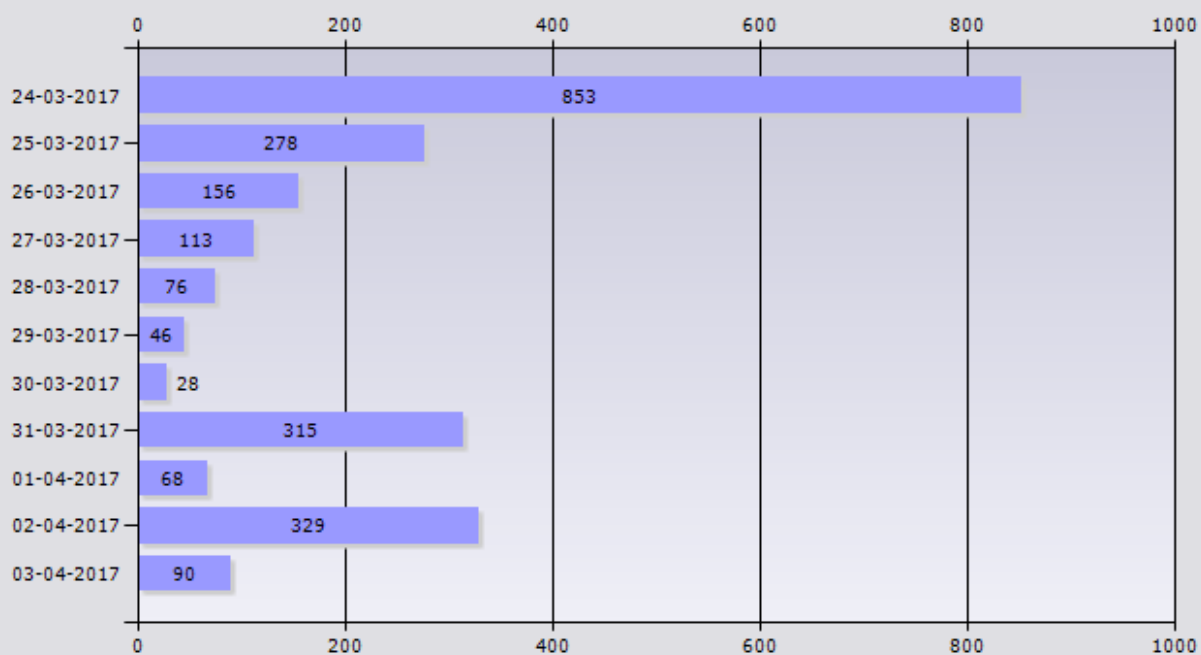
	1	2	3	4	5	6	7	Respondent er
Jeg føler mig utryk - Jeg føler mig tryk	1,6%	1,8%	3,5%	6,5%	11,6 %	21%	54%	2070
	Totalt							2070

25. Hvilken oplevelse har du i vinterhalvåret af følgende temaer?



	1	2	3	4	5	6	7	Response
Jeg generes af cyklister på stierne - Jeg generes ikke af cyklister på stierne	5,7%	3,8%	3,8%	6,9%	5,7%	15,3%	59%	2052
Jeg generes af vandsportsudøvere - Jeg generes ikke af vandsportsudøvere	5,3%	1,1%	0,8%	2,8%	1,9%	7,1%	81%	2041

Antal respondenter i perioden



Inviterede	Ikke tilgængelige	Respondenter	Svarfrekvens
3965	38	2352	59,9%