

Kviksølvudskiftning: Fotos af armaturtyper, der udskiftes og opsættes

Eksisterende vejbelysning med kviksølvlyskilde i wireophæng er i dag oftest Københavnerarmaturer. Disse udskiftes på lokalveje jf. aftale med Center for Bydesign primært til Icon Mini Opal med LED(lysdiode)-lyskilde og enkelte steder, som middelalderbyen og visse områder indenfor voldene, bevares Københavnerarmaturet på lokalveje. (På større veje som trafikveje og indfaldsveje, som ligger udenfor kviksølvudskiftningsprojektet, bevares Københavnerarmaturet som udgangspunkt.)

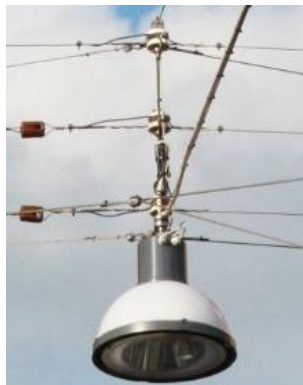
Visse steder er det opsat såkaldte "kuffertarmaturer" på master, som primært udskiftes til Icon Mini Opal, på nær enkelte steder, hvor der udskiftes til Københavnerarmaturer parallelt med afsnittet ovenfor.

Wireophængte armaturer:

Københavnerarmatur
(Eksisterende armaturer)



Icon Mini Opal LED-armatur
(Nye armaturer)



Københavner LED-armatur
(Nye armaturer i enkelte tilfælde)



Mastmonterede armaturer:

Kuffertarmatur
Et eksempel
(Eksisterende armaturer)



Icon Mini Opal LED-armatur
Her med cylindrisk mast
(Nye armaturer)



Københavnerarmatur LED-armatur
Her med konisk mast
(Nye armaturer i enkelte tilfælde)



Parklygter:

GV-parklygte
(Eksisterende armaturer)



ParkView LED
(Nye armaturer)

