



Halvårsrapport 2013 om sygefravær

Direktionen

Økonomiforvaltningen



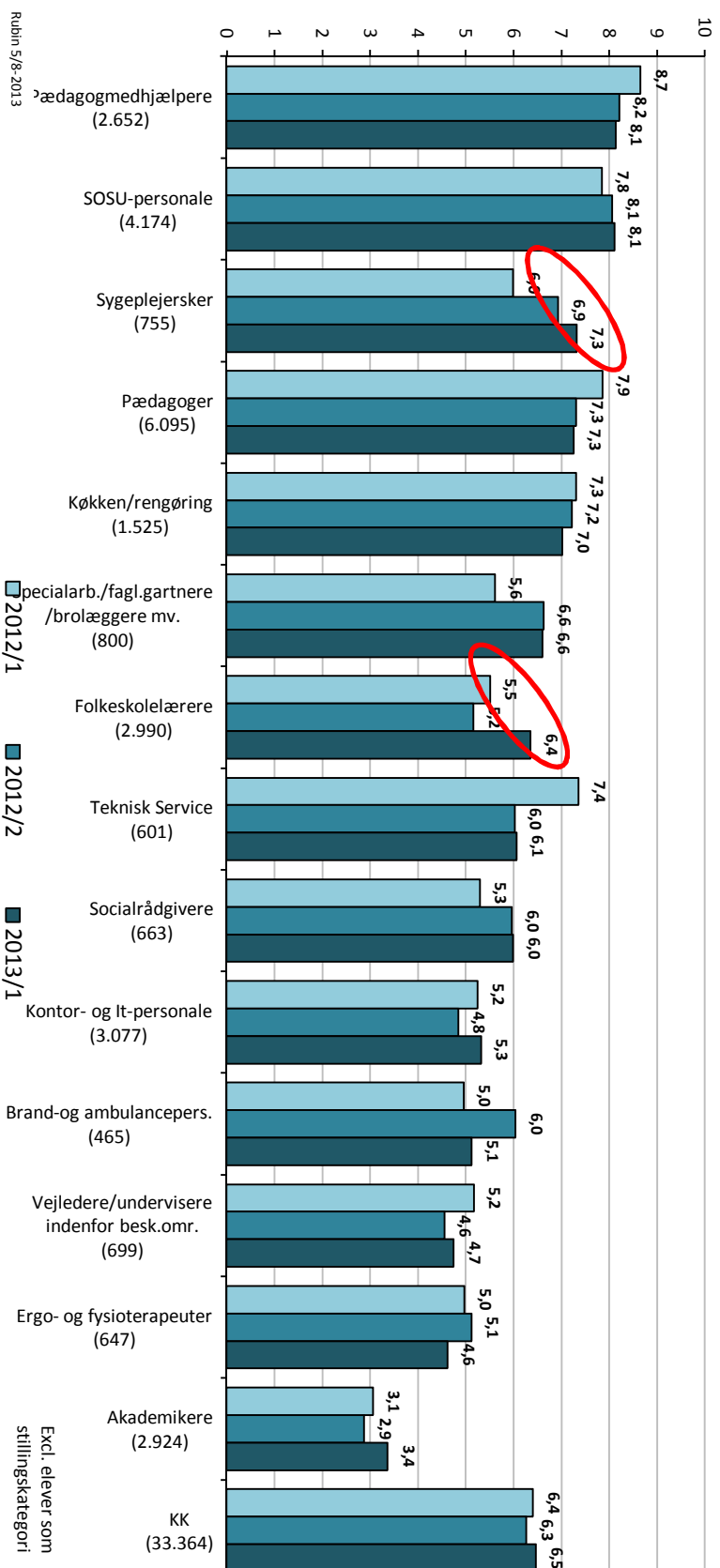
Prognose og måltal 2013

Forvaltning Rubin 10/8-2013	Sygefravær 2012	Juli2012- juni2013	Prognose 2013	Måltal 2013	Afvigelse fra måltal 2013
BIF	9,1	8,6	8,2	8,8	0,6
BUF	13,6	13,7	13,8	12,7	-1,1
KFF	9,7	9,3	9,5	9,3	-0,2
SOF	12,7	12,5	12,3	12,1	-0,2
SUF	14,4	14,5	14,3	13,9	-0,4
TMF	9,0	9,7	9,8	8,6	-1,2
ØKF	8,4	8,9	8,9	8,1	-0,8
KK-i alt	12,7	12,7	12,7	12	-0,7



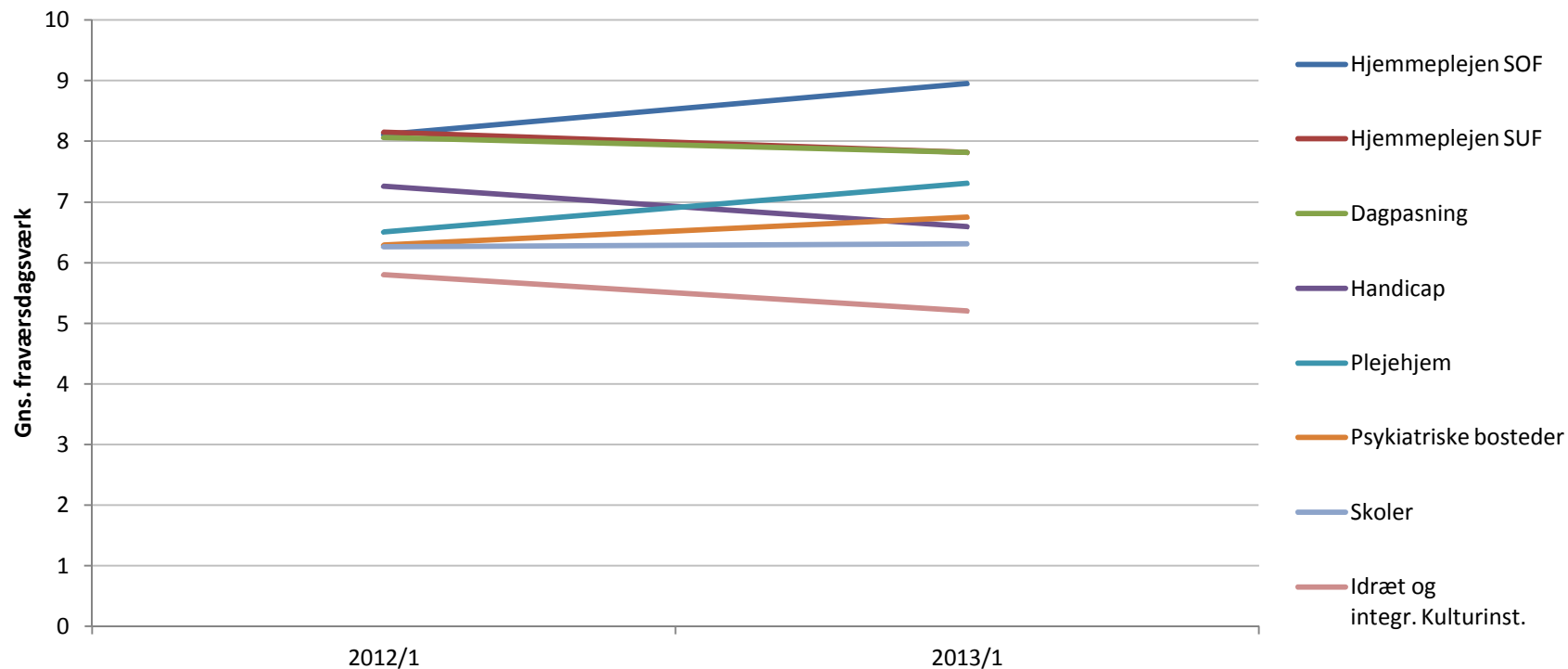
Største faggrupper

Gns. fraværsværk





Institutionsområder





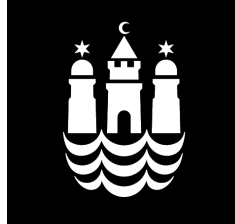
Samkøring af Trivselsundersøgelsen 2013 og sygefravær*

- Områder med størst forklaringsgrad og effekt på sygefraværet
 - 1. Indflydelse**
 - 2. Ledelsen**
 - 3. Nærmeste leder**
 - 4. Læring og udvikling**
 5. Mobning
 6. Fysiske rammer

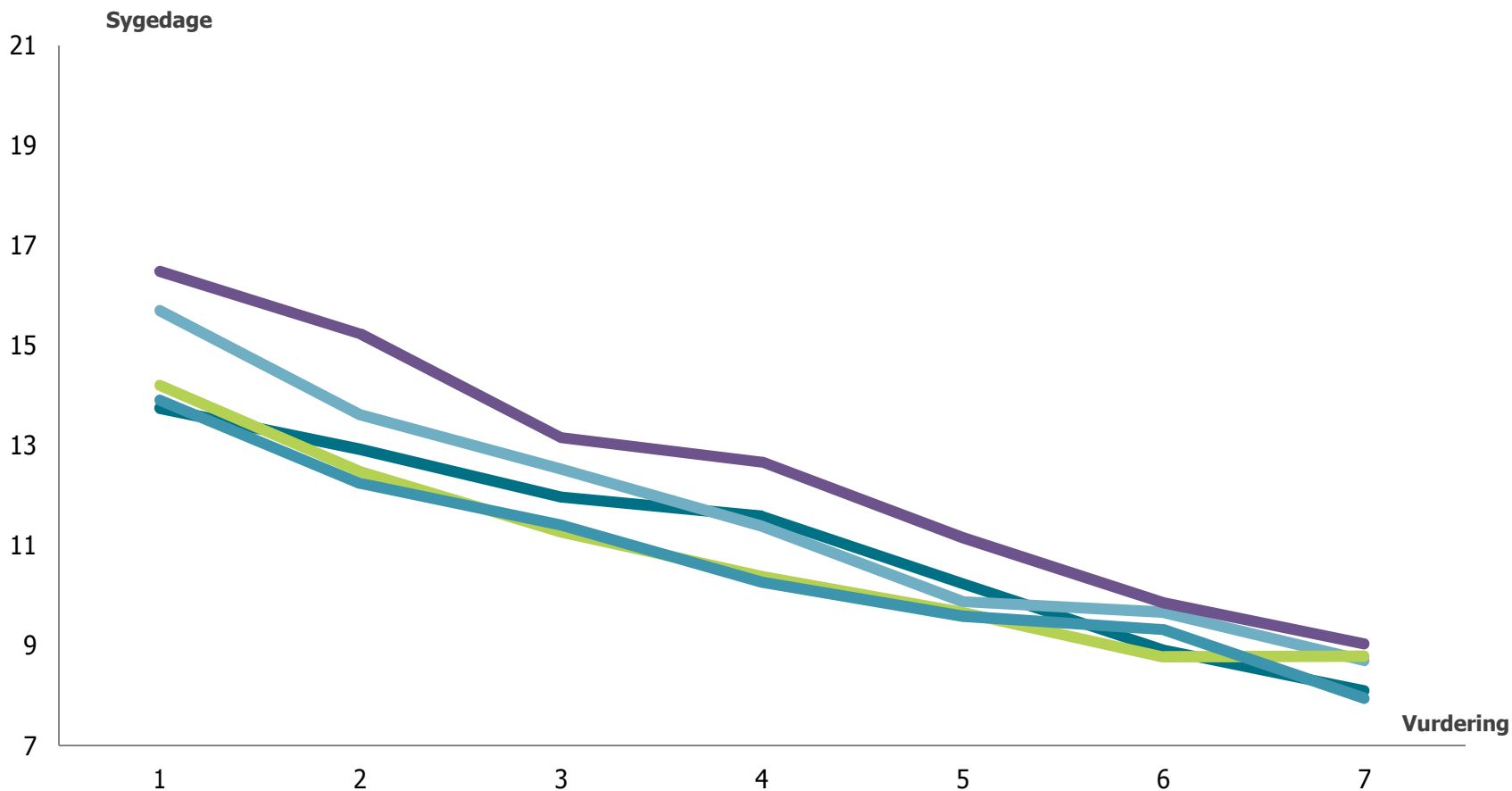
*den enkelte respondents besvarelse er sammenholdt med respondentens sygefravær, altså på individniveau

Indflydelse – Samlet oversigt

Sammenhæng til sygedage



- Har du muligheder for at påvirke placering af dine arbejdstider?
 - Har du indflydelse på beslutninger om dit arbejde?
 - Får du informationer om f.eks. vigtige beslutninger, ændringer og fremtidsplaner i god tid?
 - Har du indflydelse på, hvordan du udfører dit arbejde?
 - Har du indflydelse på forandringer på din arbejdsplads?
- Alle i Top 4



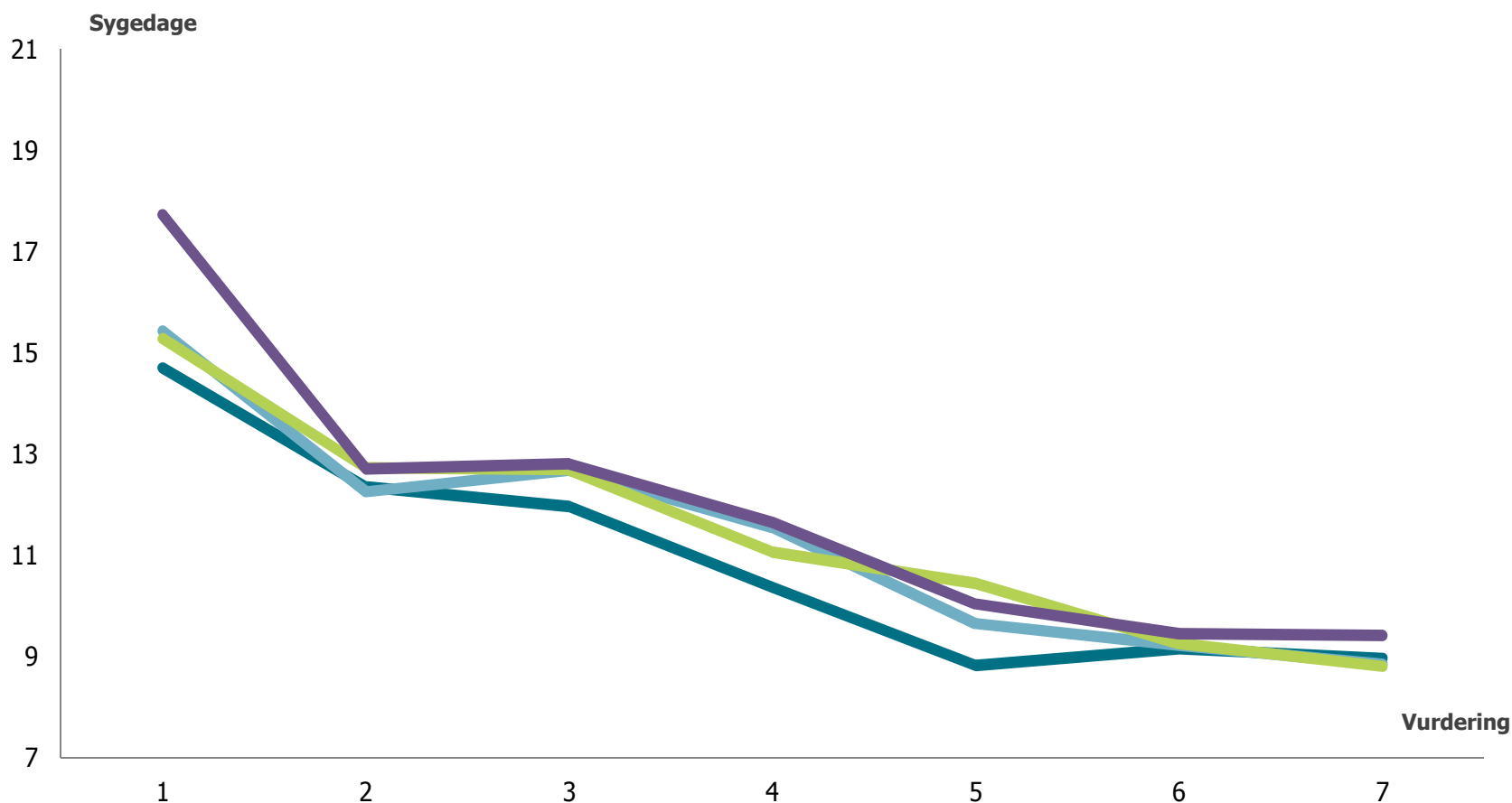
Ledelsen – Samlet oversigt

Sammenhæng til sygedage



- Oplever du, at alle på arbejdspladsen bliver behandlet ligeværdigt?
- Oplever du, at forslag fra de ansatte bliver behandlet respektfuldt af ledelsen?
- Har du tillid til de udmeldinger, som kommer fra ledelsen?
- Oplever du, at ledelsen stoler på, at medarbejderne gør et godt stykke arbejde?

Alle i Top 4





Skoler

Top/bund 5

	Navn	Årsværk	2012/1	2012/2	2013/1
Laveste sygefravær pr. halvår	Katrinedals Skole	62	6,2	3,8	2,6
	Sortedamsskolen	72	3,8	3,4	3,6
	Amager Fælled Skole	53	2,4	4,5	3,6
	Højdevangens Skole	53	6,1	3,2	3,6
	Randersgades Skole	41	4,6	6,1	3,7
Højeste sygefravær pr. halvår	Kirkebjerg Skole	87	6,0	8,0	8,7
	Strandparksskolen	52	9,6	6,6	9,2
	Lundehusskolen	64	7,5	5,9	9,4
	Ellebjerg Skole	49	9,1	8,8	10,4
	Korsager Skole	86	8,2	9,8	10,9



Klynger – dagpasning

Top/bund 5

	Navn	Årsværk	2012/1	2012/2	2013/1
Laveste sygefravær pr. halvår	Amager – A19	35	4,0	5,8	3,1
	Valby – Val1	102	7,2	5,8	4,3
	Valby – Val8	92	9,8	4,6	4,4
	Nørrebro – Nb7	85	8,7	6,1	4,6
	Vanløse/Brønshøj – Bh2	77	4,9	3,9	4,6
Højeste sygefravær pr. halvår	Amager – A16	74	11,5	14,0	11,7
	Østerbro – Ø8	107	9,7	11,8	12,4
	Nørrebro – Nb3	103	6,9	10,2	13,1
	Indre By – Ib5	24	4,9	10,7	13,8
	Amager – A10	55	8,2	11,5	14,5



Plejehjem Top/bund 5

	Navn	Årsværk	2012/1	2012/2	2013/1
Laveste sygefravær pr. halvår	Plejecentret Bonderupgård	56	0,6	1,9	2,0
	Rundskuedagen Vesterbro	33	1,2	2,3	2,5
	Skjulhøjgård	28	3,5	5,5	3,0
	Damsøgård Plejehjem	31	3,1	5,1	3,4
	Deborah Centret	31	7,9	4,7	3,7
Højeste sygefravær pr. halvår	Aftensol	29	7,4	5,5	10,7
	Lærkebo Bystævneparken	56	10,4	5,4	11,3
	De Gamles By (S)	86	8,8	10,3	11,8
	Solterasserne	75	5,7	8,6	13,1
	Ørestadens Plejecenter	83	-	11,0	14,8



Hjemmeplejen i SUF

Top/bund 5

	Navn	Årsværk	2012/1	2012/2	2013/1
Laveste sygefravær pr. halvår	Bellahøj daghj 20	12	6,0	2,4	1,9
	Bellahøj daghj 26	13	4,5	5,8	2,0
	Husum dagsygpl 3	6	4,2	2,7	2,1
	BIN Disponenter	7	-	2,0	2,8
	Amager Skt. Elisabeth Basis H	23	9,3	5,3	3,0
Højeste sygefravær pr. halvår	Amager Sundparken Basis G	20	6,8	11,3	15,8
	BIN Team HJ BIN 3	26	3,8	8,4	15,9
	BIN Aftenpl Bispebjerg	19	-	10,4	16,3
	Amager Skt. Elisabeth Aften E	21	9,3	16,5	19,1
	Sygepleje aften	5	6,5	14,2	22,9



Hjemmeplejen i SOF

Top/bund 5

	Navn	Årsværk	2012/1	2012/2	2013/1
Laveste sygefravær pr. halvår	Amager Øst – Hj.hjælp - dag	31	3,9	2,9	3,5
	Brønshøj/Vanløse–Sygepleje-dag	9	1,3	2,2	4,1
	Aftenplejen Amager-hj.hjælp	10	7,8	7,7	4,8
	Aftenplejen Nørrebro/Bispebjerg	13	3,4	8,7	5,9
	Valby/Vesterbro-Sygepl.-dag	16	4,2	12,9	6,3
Højeste sygefravær pr. halvår	Nørrebro/Bisp.-sygepl.-dag	13	3,1	4,2	10,8
	Aftenpl. Vesterbro/Valby-hj.hjæl	9	11,0	7,2	11,1
	Amager Vest-Hj.hjælp-dag	31	11,3	11,2	11,1
	Brønshøj/Vanløse-Hj.hjælp-dag	26	10,3	9,7	12,5
	Vesterbro-Hj.hjælp-dag	20	14,9	14,6	17,7



Handicapområdet

Top/bund 5

	Navn	Årsværk	2012/1	2012/2	2013/1
Laveste sygefravær pr. halvår	Dagcenter Kvintetten – DAE	8	3,0	0,9	1,0
	Center for variable boformer-DAE	9	2,3	4,0	1,4
	Huset	6	1,1	4,4	2,0
	Kunst- og Medieskolen	5	0,5	0,5	2,0
	Guldberghave	11	0,1	3,2	2,1
Højeste sygefravær pr. halvår	Aspect Botilbud Rymarksvej	18	4,8	2,0	11,1
	Bostedet Griffenfeld	12	4,4	1,6	11,5
	Verahus	45	5,4	9,0	11,8
	Elmehuset	26	9,1	11,2	13,6
	Lynghuset	51	7,4	10,2	13,7



Psykiatriske bosteder

Top/bund 5

	Navn	Årsværk	2012/1	2012/2	2013/1
Laveste sygefravær pr. halvår	Støtte- og kontaktcentret Linnegade	9	1,9	1,0	1,3
	Center Østerbro/City&Vesterbro/Val	12	5,2	1,5	1,0
	Botilbud Bjergvænget	8	2,0	1,8	2,5
	Botilbud Ringergården	9	12,0	3,0	2,8
	Botilbud Lygten	10	2,4	2,2	3,0
Højeste sygefravær pr. halvår	Ungetilbud Center Nørrebro	25	-	4,4	10,6
	Bocentret Holme	17	5,0	5,1	13,3
	Herman Koch Gården	25	1,5	11,9	13,4
	Skt. Annæ Hjem	11	6,0	3,0	15,8
	Værestedet Lyrskovgade	6	22,4	9,9	22,9



Idræt og integr. kulturinstitutioner

Top/bund 5 (OBS: få institutioner)

	Navn	Årsværk	2012/1	2012/2	2013/1
Laveste sygefravær pr. halvår	2200Kultur	26	3,3	3,8	2,5
	Blågården	31	4,6	3,3	4,0
	Kultur Nord	69	5,7	4,1	4,1
Højeste sygefravær pr. halvår	Team Sundby-Valby	44	6,4	5,5	7,0
	Team Bade	129	8,4	6,1	7,4