

Hannemanns Allé

Hannemanns Allé

Copenhagen Island

Burger King

Royal Arena Copenhagen

Ørestad Skøjte- og Ishockeyklub (ØSIK)...

Ørestads Blvd.

Ørestads Blvd.

Metrovej

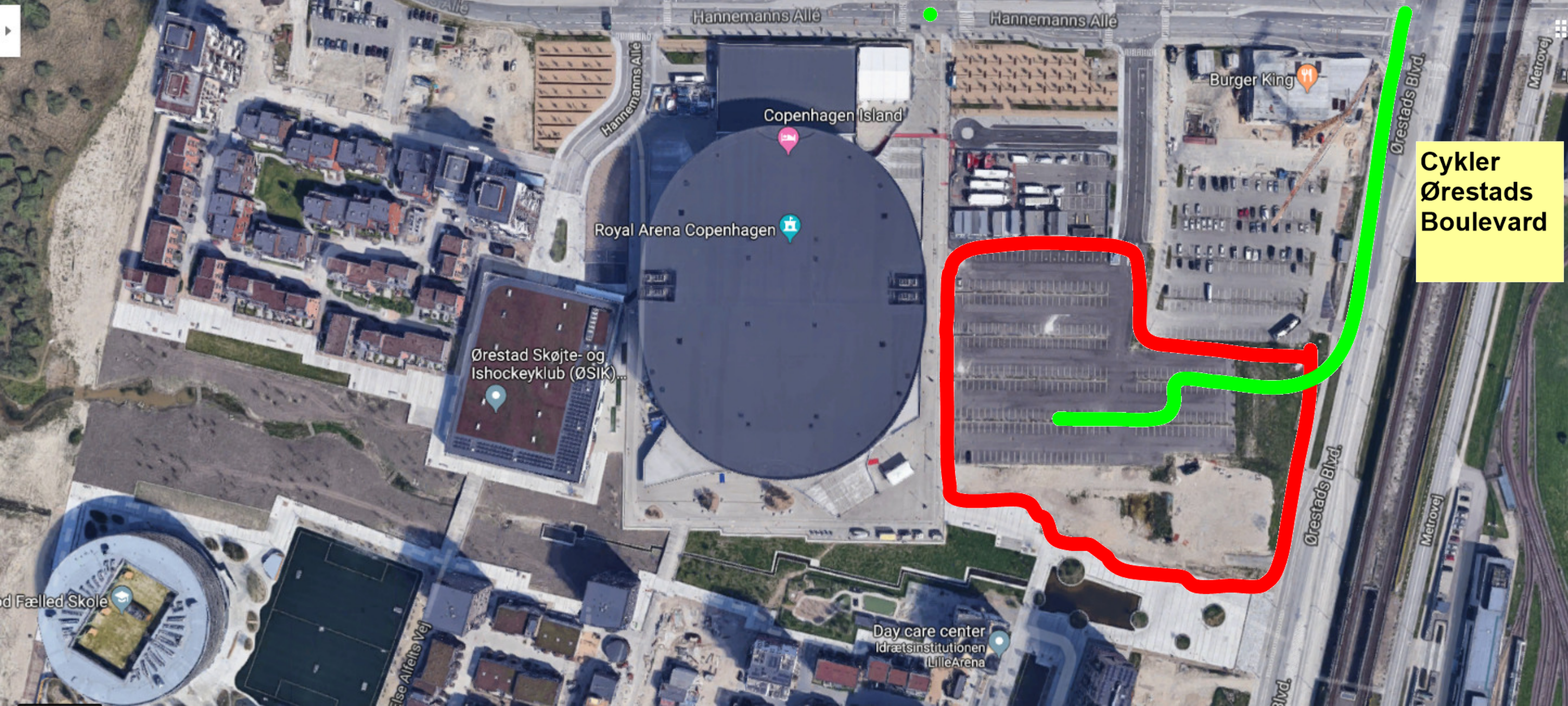
Metrovej

Metrovej

rd Fælled Skole

Else Alfelts Vej

Day care center
Idrætsinstitutionen
LilleArena



Hannemanns Allé

Hannemanns Allé

Copenhagen Island

Burger King

Royal Arena Copenhagen

Ørestad Skøjte- og Ishockeyklub (ØSIK)...

Cykler
Ørestads
Boulevard

Day care center
Idrætsinstitutionen
LilleArena

Ørestads Blvd.

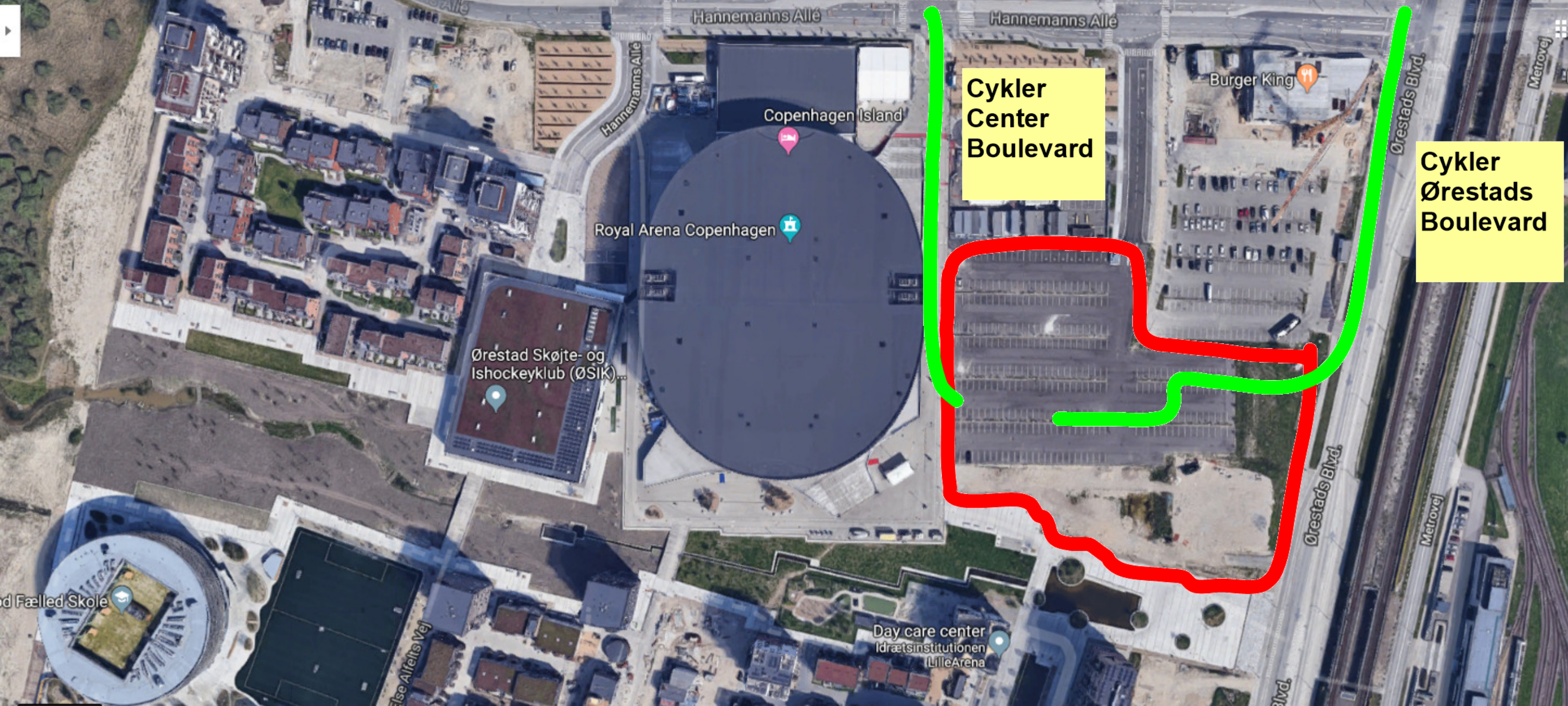
Ørestads Blvd.

Metrovej

Metrovej

rd Fælled Skole

Else Alfelts Vej



Hannemanns Allé

Hannemanns Allé

Hannemanns Allé

Ørestads Blvd.

Metrovej

Cykler
Center
Boulevard

Cykler
Ørestads
Boulevard

Copenhagen Island

Burger King

Royal Arena Copenhagen

Ørestad Skøjte- og
Ishockeyklub (ØSIK)

Ørestads Blvd.

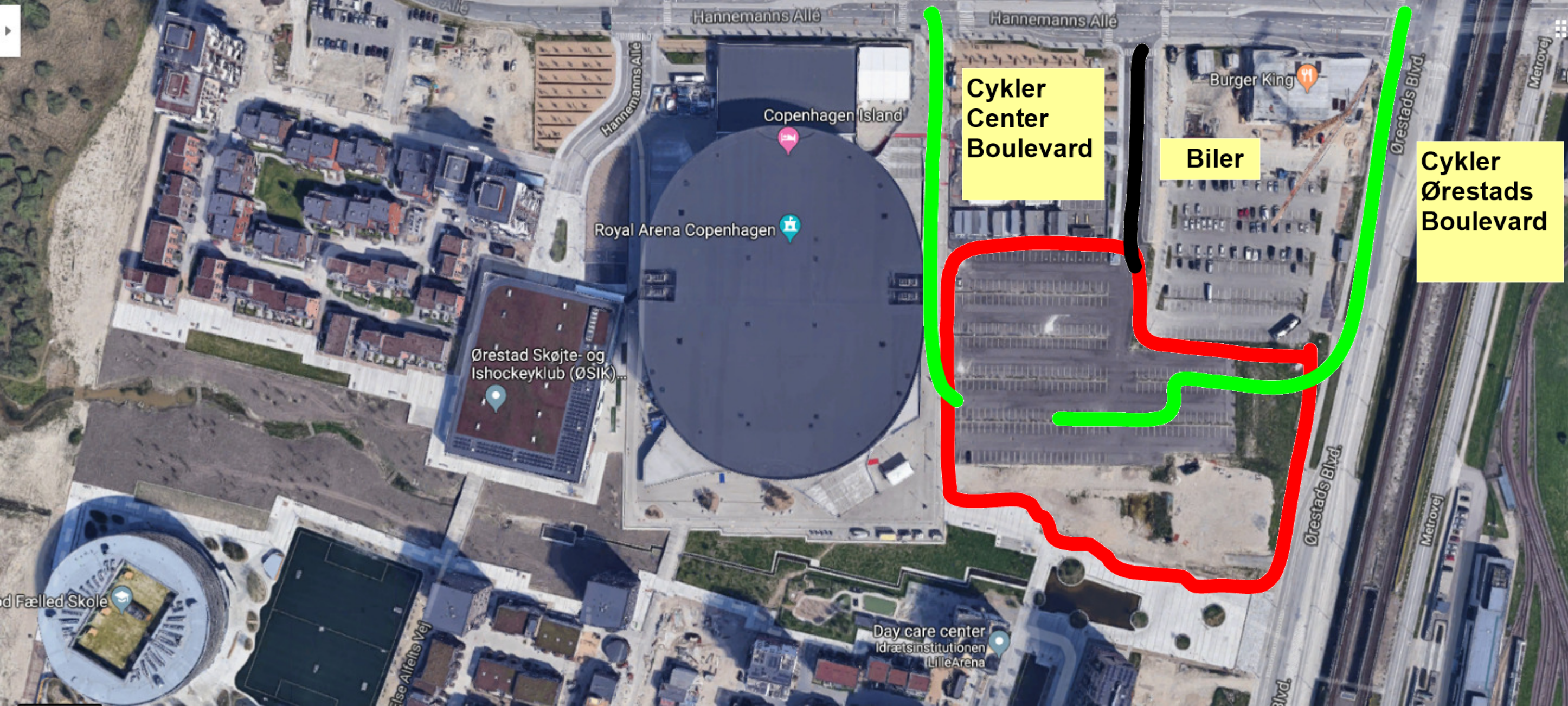
Metrovej

Fælled Skole

Else Alffelts Vej

Day care center
Idrætsinstitutionen
LilleArena

Blvd.



Hannemanns Allé

Hannemanns Allé

Hannemanns Allé

Ørestads Blvd.

Metrovej

Ørestads Blvd.

Metrovej

Blvd.

Cykler
Center
Boulevard

Biler

Cykler
Ørestads
Boulevard

Copenhagen Island

Royal Arena Copenhagen

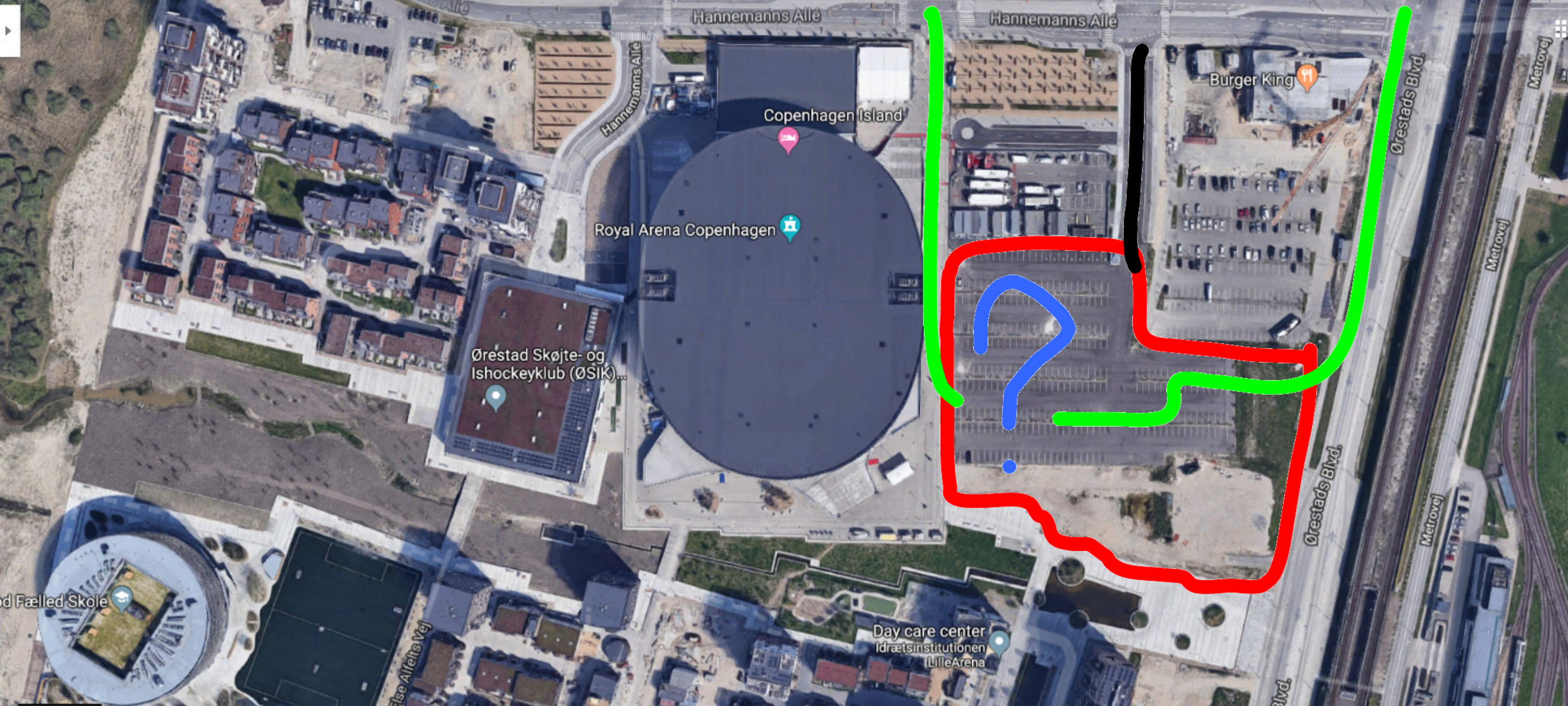
Ørestad Skøjte- og
Ishockeyklub (ØSIK)

Burger King

Day care center
Idrætsinstitutionen
LilleArena

Fælled Skole

Else Alfelts Vej



Hannemanns Allé

Hannemanns Allé

Copenhagen Island

Burger King

Royal Arena Copenhagen

Ørestad Skøjte- og Ishockeyklub (ØSIK)

Ørestads Blvd.

Ørestads Blvd.

Metrovej

Metrovej

Metrovej

Day care center
Idrætsinstitutionen
LilleArena

Fælled Skole

Else Alfelts Vej



Hannemanns Allé

Hannemanns Allé

Copenhagen Island

p-hus

Burger King

Royal Arena Copenhagen

Ørestad Skøjte- og Ishockeyklub (ØSIK)...

Day care center
Idrætsinstitutionen
LilleArena

Ørestads Blvd.

Metrovej

Metrovej

Ørestads Blvd.

Metrovej

rd Fælled Skole

Else Alfelts Vej

Blvd.



Hannemanns Allé

Hannemanns Allé

Copenhagen Island

Royal Arena Copenhagen

Ørestad Skøjte- og Ishockeyklub (ØSIK)

Fælled Skole

Alfælts Vej

Day care center
Idrætsinstitutionen
LilleArena

Burg

p-hus

p-hus

Ørestads Blvd.

Ørestads Blvd.

Metrovej

Metrovej

Metrovej

Overvej:

1. Plads til at sikre god cykeladgang fra Ørestads Boulevard (sydlig retning)
2. Tegninger af skole og svømmehal tidligere i processen
3. P-kælder i stedet for et nyt p-hus



Baser udformning af den nye skole i Ørestad på viden om børn,
arkitektur og kvalitative undersøgelser på skoleområdet

Nete van Gaever Skøtt

nete.skoett@gmail.com

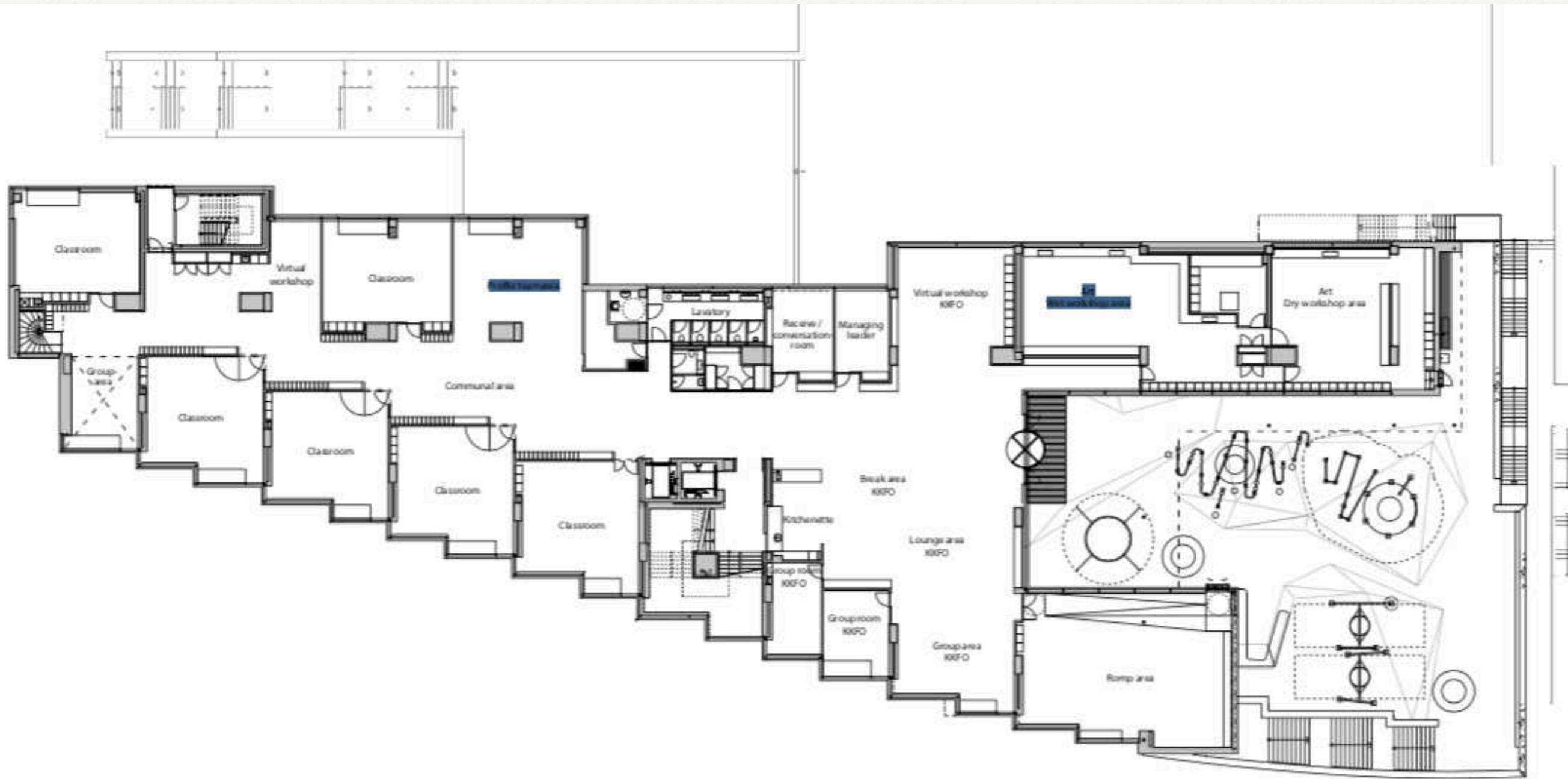
tlf: 41 26 88 00

Forskning peger på

- Tæthed i udearealerne – flere konflikter.
- Tæthed i klasserne: utilfredshed, aggression, faldende social interaktion.
- Kuperede landskaber og skrånende udearealer – stort aktivitet. Store arealer indvirker på aktivitetsniveau samt konfliktniveau.
Ydermere er der flere aktive piger vs. stille piger.
- Naturlige omgivelser fremmer fantasi.
- Visuelle forbindelser – fremmer samarbejde. Spontane møder (lokal struktur) fremmer samarbejde.
- Centrale placeringer af rum(i bred forstand) – central betydning. Angiver magtbalancer mellem børn og voksne samt børnesyn.
- Differentiering – kræver differentierede rum!
- Ressourcerige rum skaber kreativitet og flow!
- Hjørner sikrer immobilitet og tryghed, pga. rygdækning og overblik.

(Ud fra Søren Nagbøl, Mogens Hansen, Ning de Coninck-Smith, Marjanna de Jong, Billy Ehn og Orvar Löfgren, Eva Gulløv og Susanne Højlund, Mette Kirkeby, Erlend Ellefsen Vinje, Carol Weinstein)

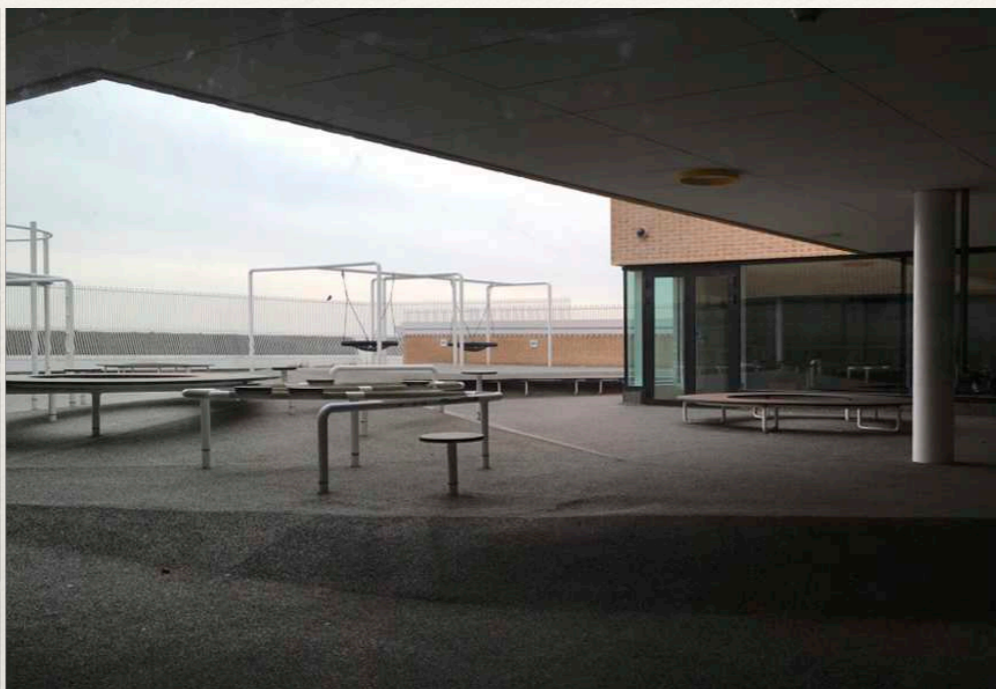
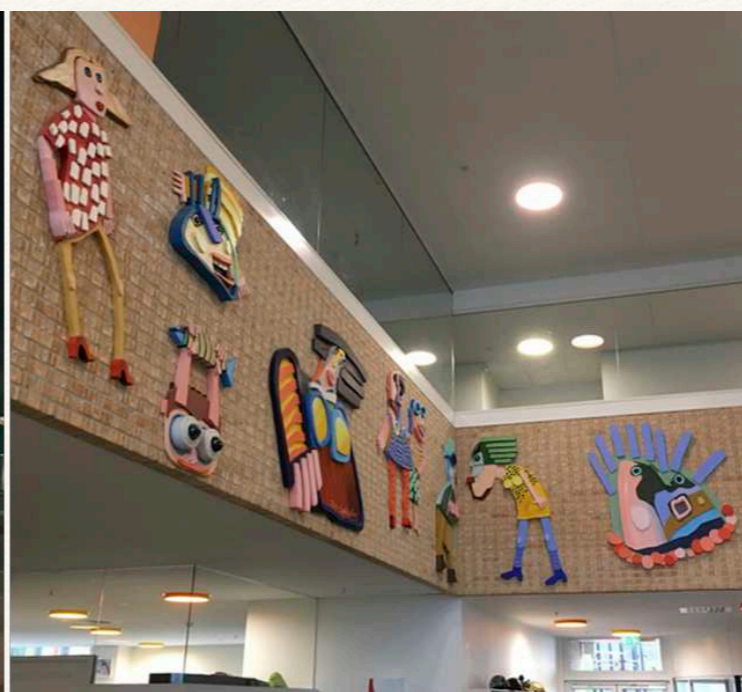
Ørestadskole - den vertikale skole



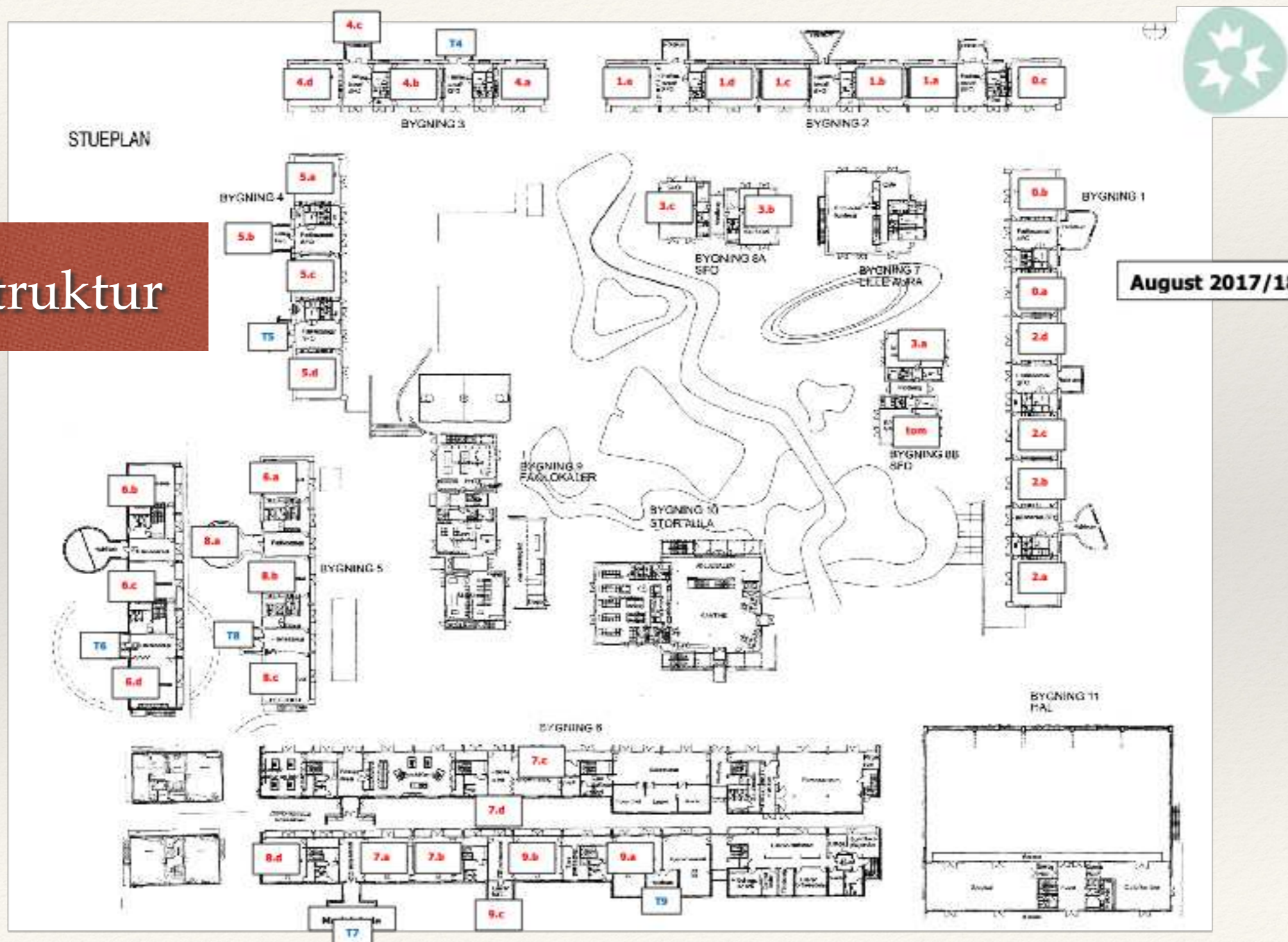
Lokal struktur

ØRESTAD SCHOOL & LIBRARY
FOURTH FLOOR

arkitekter KrohnHartvigRasmussen

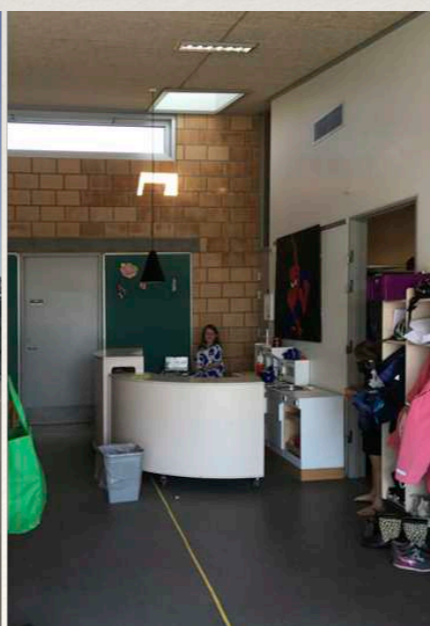
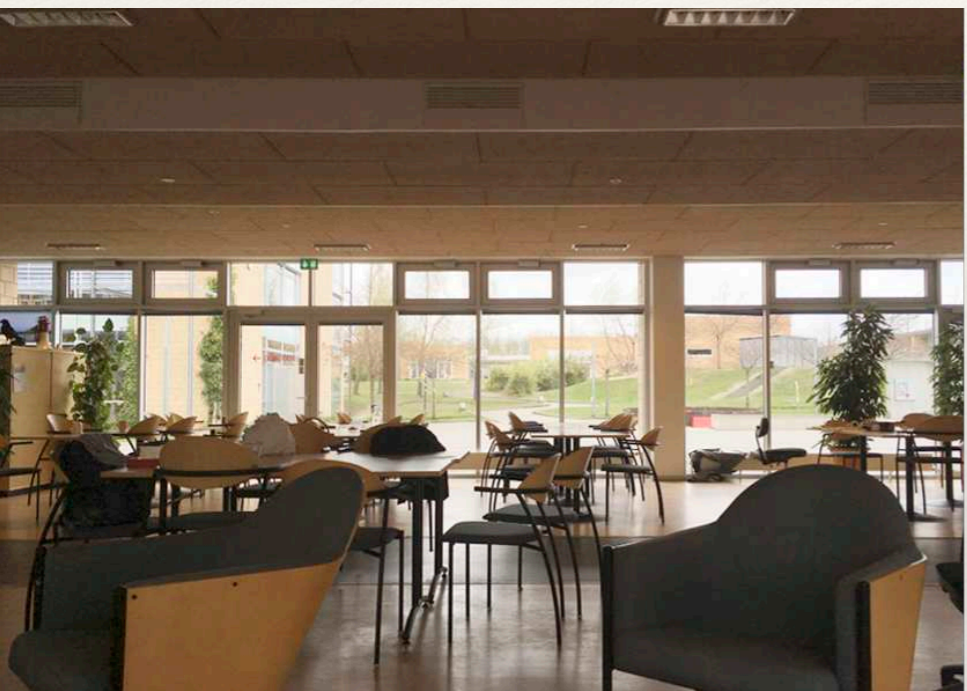


Trekronerskolen - den horisontale skole



Global struktur

August 2017/18



Mønstre og karakteristika

Ørestad Skole - Den vertikale skole

- **Arkitektonisk:** Lille areal, flade udearealer på platforme, med gummi-asfalt, ingen private steder (kun dem, børnene bygger selv)
- Skolegårde med boldbure, gynger, klatretårne mv. (redskaber, som dikterer leg)
- Pladsmangel / tæthed. Børn står i kø til redegynge – 10 børn på. Massiv konfliktniveau i frikvarterer pga. pladsmangel (løsning: legetøj)
- Klasserum: hjemlig, klasserum kunne åbnes op til gangareal (benyttes ej i praksis) – stationer, rutiner, som fortæller, hvad er i fokus. Visuel kontakt til gangareal og gadeplan.
- Børnenes betydningsrum – klasserummet -> kollektivet/fællesskaber
- Social motorik : disciplinering eller formgivning af omgivelserne, **bevægelseshæmmende**.
- **Orienteringsmidler:** Tydelig skolekultur via navngivning samt voksenregler, betydningsbærende genstande, oplevelser (traditioner) med fællesskabet og genstande/materialer (udendørs og indendørs). Fælles forestillingsevne. Lokal struktur.
- **Magtstrukturer:** Rigtig og forkert adfærd. Den enkelte må tilpasse sig omgivelserne. Kultur/ritualer. Voksenregler.
- Refererer positivt til voksne (lærere/forældre)
- Socialiseringsprocesser i spil.
- Praktisk sans/habitus: Samarbejdsvillig og realistisk.
- **Relationerne:** Tætte, æstetiske, solidariske - kontrollerende, (selv)disciplinerende, moraliserende

Trekronerskolen - Den horisontale skole

- **Arkitektonisk:** Skole bygget omkring en parklignende skolegård. Uendeligt stort areal uden vipper, gynger mv., flere niveauer (skrående, bakket, dale,) differentierede steder: mange private steder uden voksenovervågning.
- Ingen gangarealer indendørs – må igennem skolegården i al slags vejr. Skolegården er konstant nærværende – visuelt og kropsligt.
- Ringe undervisningslokaler – oprindeligt åbne, fleksible rum. Men nu rum med fire døre – i hvert hjørne. Minus betydningsbærende genstande, fremstår tomme.
- Børnenes betydningsrum – udendørsarealer – social motorik: frie armbevægelser, **bevægelsesfremmende**.
- Fri leg – ingen dikterende legeredskaber. Børnene søger omgivelser, som passer til humør.
- **Orienteringsmidler:** Børnenes egne regler og egen navngivning af steder. Omgangen med de naturlige (udendørs) iscenesættelser. Manglende fælles forestillingsevne. Global struktur.
- **Magtstrukturer:** Spil mellem gruppebilleder – børnehierarki. Fodboldgrupperinger vs. kreative grupper (finder selv på lege). Distancerer sig ligeledes fra den voksne.
- Individualiseringsprocesser i spil.
- Praktisk sans/habitus: selvstændig og fantasifuld.
- **Relationerne:** Let kærligt drillende, fantasifuld, sarkastisk - overfladiske, ucensurerede, pragmatiske

Formålet er at understrege, at det er ikke lige gyldigt eller lige godt, hvilke fysiske rammer vi tilbyder vores børn!

- Rent biologisk har vores hjerner en medfødt determineret arkitektur, men de hjerneceller, som forbinder områderne i hjernen, er ikke fikserede. De forbindelser, som man bruger i sansende aktiviteter og i erfaringsdannende interaktion med omverdenen, udvikler hjernens potentiale.
- Børnenes interaktion med rum (inde og ude) samt artefakter her spores i børnenes sociale motorik, deres indbyrdes relationer og selvforståelse.
 - ❖ Rummene og deres indretning styrer muligheder for adfærd, sociale relationer / privathed og kognitiv udvikling. Rum, lys, møbler, materialiteter mv. foreskriver særlige bevægelses- og oplevelsesmønstre.
 - ❖ Når kroppen disciplineres, disciplineres vores tanker og selvforståelse også. Omgivelserne peger på, hvad er rigtigt og forkert.