



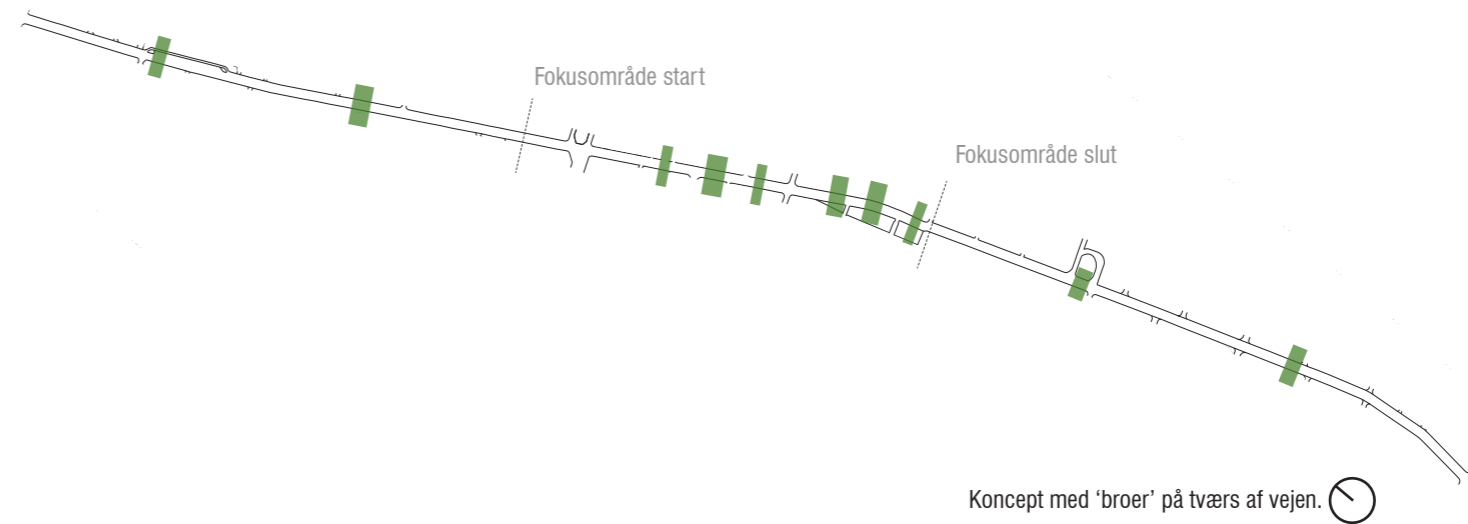
BACKERSVEJ


- idéoplæg



'Bro' med hævet flade i nærheden af Skolen ved sundet. Den hævede flade og trækroneerne på begge sider af vejen forstærker fornemmelsen af et sammenhængende rum.





Koncept med 'broer' på tværs af vejen. 

BACKERSVEJ

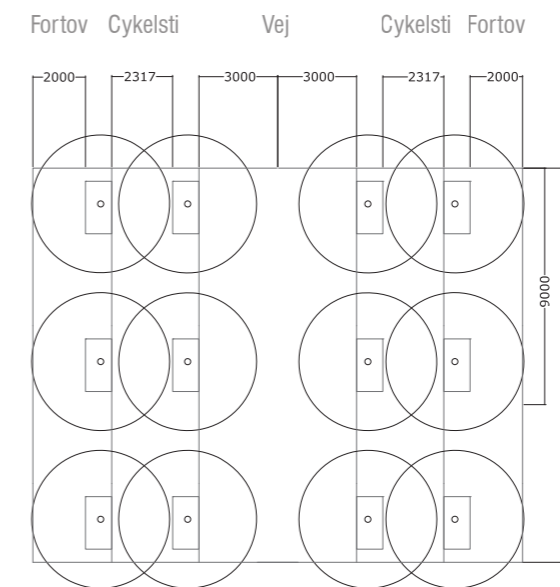
Backersvej er en gade som med sin lokalitet og udstrækning til daglig fungerer som en vigtig færdselskorridor på Østamager, både for bilister, busstrafik, cyklister og fodgængere. Vejen løber igennem et blandet boligområde, med daginstitutioner og skoler fordelt både i direkte tilslutning til vejen, og på nærliggende gader. De få overgange langs strækningen, brede vejbaner og høje hastigheder, indebærer utryghed – især for de mange børn der færdes på kryds og tværs i området i løbet af dagen, og med kommunens 'Ny Amagerbrogade-projekt' forventes øget trafik i området.

Konceptet bygger på at dele den 2 km lange strækning op i mindre delstrækninger, for at gøre det nemt aflæseligt for bilister og nedsætte høje hastigheder, samt for at skabe en skala i gaderummet, der er mere behagelig for de bløde trafikanter. Udover dette anbefales et opgraderet fortov og cykelstier langs hele strækningen.

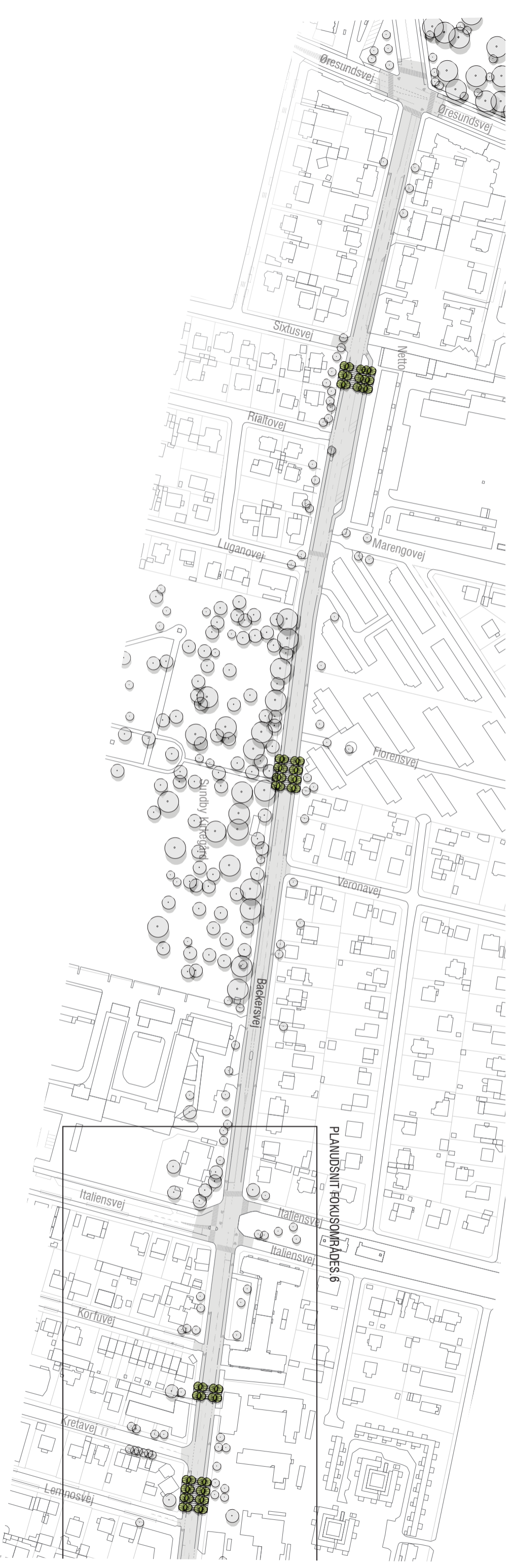
Belagte og beplantede "broer", placeres på tværs af vejen, med størst fokus mellem Italiensvej og Persiensvej (også kaldet Børnestrækningen), hvor hovedparten af daginstitutioner og skoler er lokaliseret. Broerne er af forskellig størrelse, og er strategisk placeret hvor der i dag er brug for overgange ved institutioner, rekreative arealer eller handel, og hvor en øget opmærksomhed på de bløde trafikanter ønskes.

I fladen er belægningsskifte, indsnævring af vejbanen og eventuelt hævede flader på udvalgte steder, sammen med til at skabe den ønskede opmærksomhed.

Vejtræerne koncentrerer omkring 'broerne' og fungerer som det vertikalt opdelende element på vejstrækningen. Træernes kroner vil danne markante porte, som kan ses på lang afstand, og gør dermed strækningen lettere at aflæse. De eksisterende grønne arealer vest for Backersvej, mellem Samosvej og Japanvej, foreslås inddraget som mindre grønne pladser, hvor man kan holde en kort pause et stykke væk fra trafikken. Forskellige karakteristiske træsorter skaber årstidsvariation og er med til at give Backersvej sin helt egen identitet.

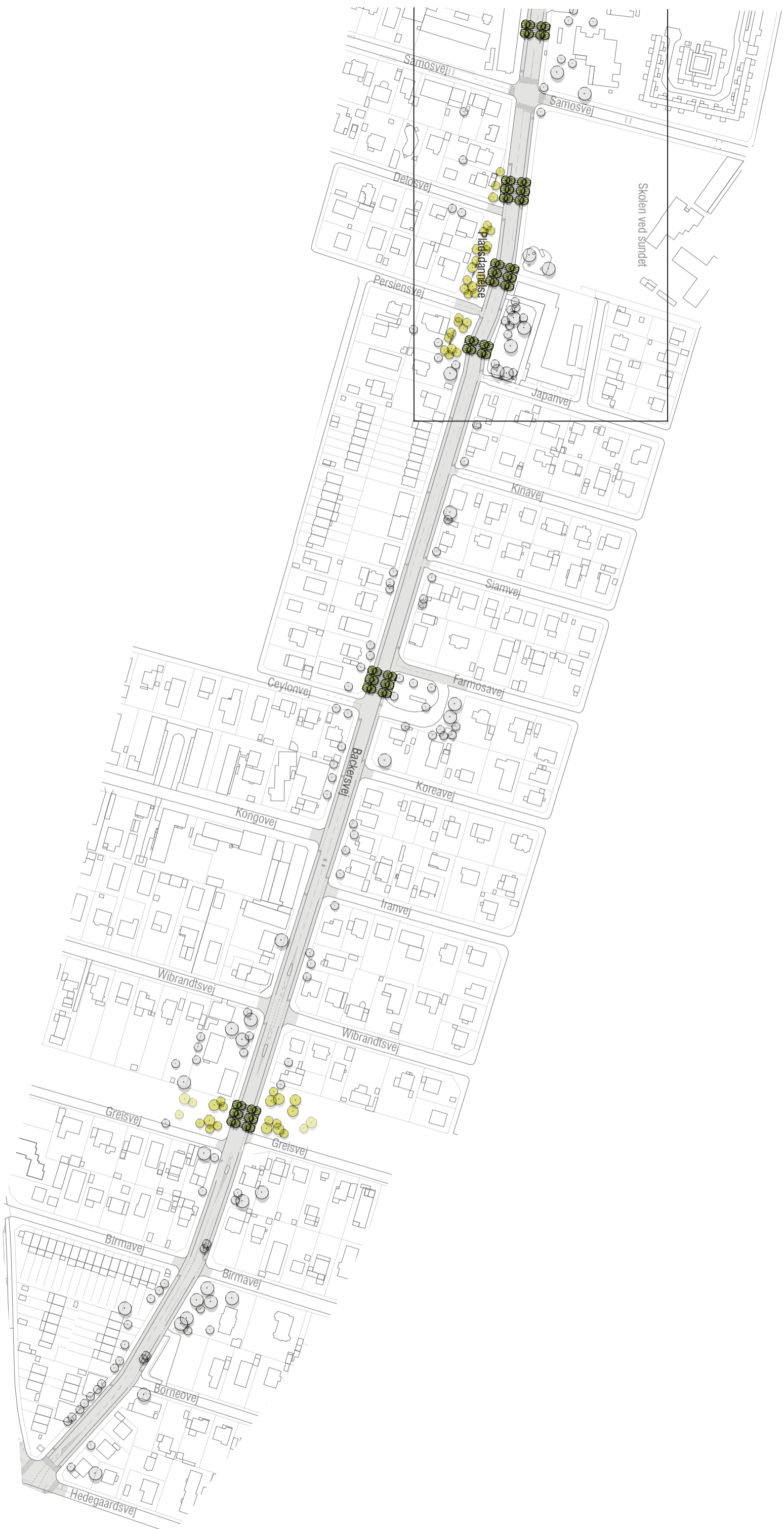


Plan af 'bro', dimensioneret efter eksisterende vejprofil - vejbrede ved broer varierer lokalt langs strækningen, med 6 m som minimum. Mål i mm.



KONCEPTPLAN 1:2500





FOKUSOMRÅDE



1:1
landskab

GENERELLE TILTAG

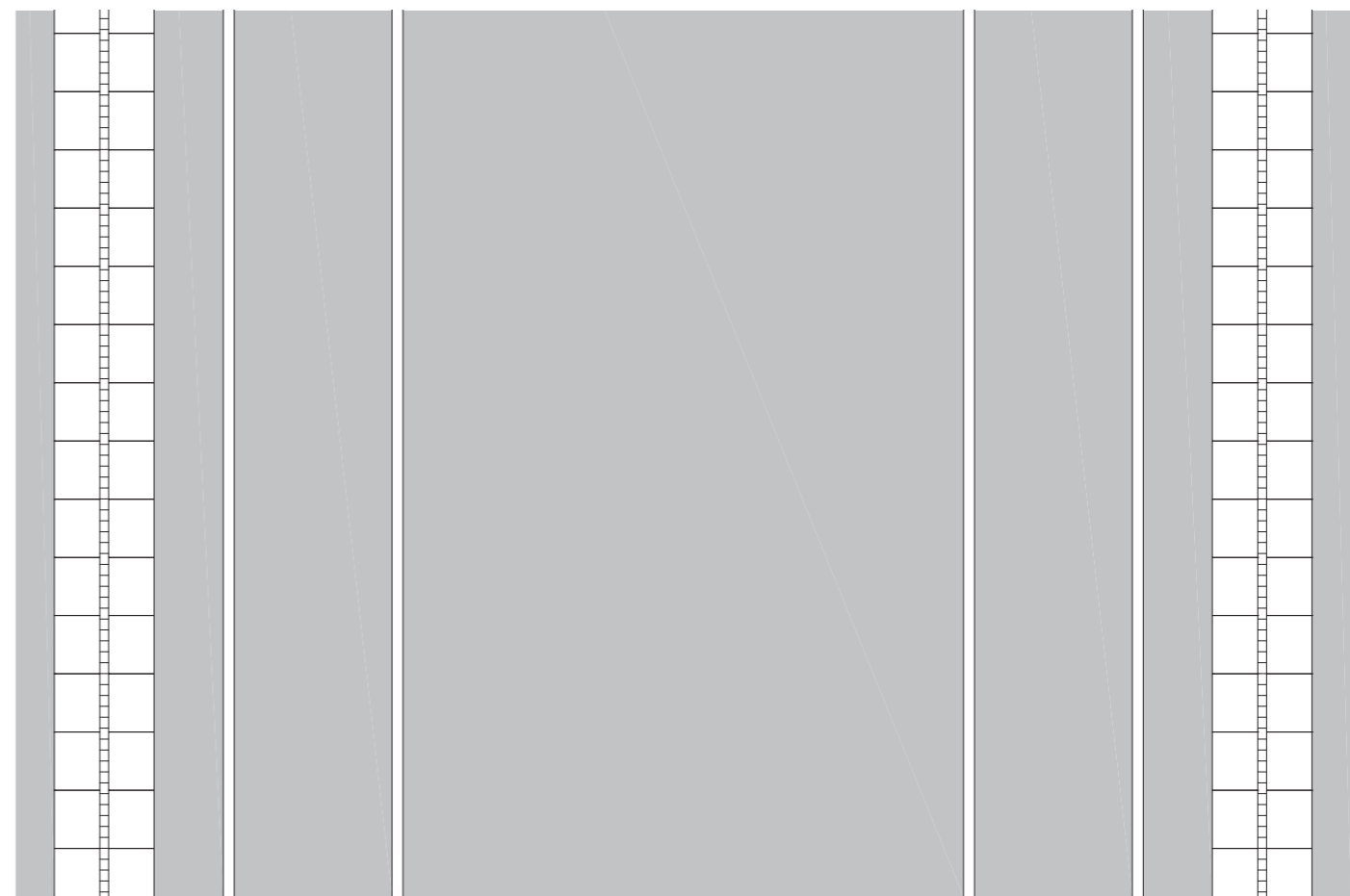
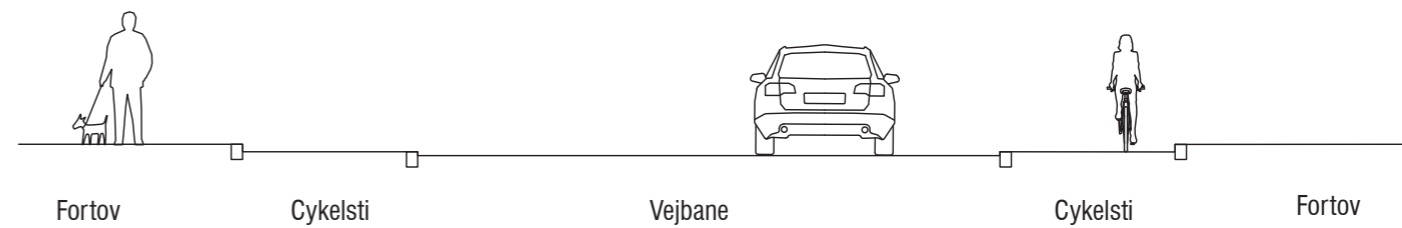
KANTSTEN PÅ CYKELSTIER OG OPGRADEREDE FORTOV

De bløde trafikanter er på mange måder nedprioriterede - fortovene er nedslidte og cykelstien er malet på asfalten, hvilket gør det nemt for biler at køre indover.

For at skabe en tryggere vejstrækning foreslår vi, at både fortov og cykelstier opgraderes som et led i omdannelsen af Backersvej, hvor fortovene får en dobbeltrække fortovsfliser, i stedet for den eksisterende enkelte flise, samt at cykelstien hæves fra vejbanen og markeres med kantsten.



Principsnit af typisk vejprofil



Plan

'BROER'

'Broerne' som placeres på tværs af vejen kan udformes på forskellige måder, med varierende effekt på gaderum og trafik. De kan enten udformes i niveau med den generelle vejprofil, eller som hævede flader/vejbump – der skal dog i dette tilfælde tages højde for særlige regler ved vejbump på veje med bustrafik. På de følgende sider gives forslag til tre forskellige måder at udforme 'broerne' på. På samtlige forslag indsnævres vejbanen til 6 m i bredde.

FORSLAG 1 - BETONFLISER MED UNIK OVERFLADE

Belægning med betonfliser i tre forskellige størrelser danner et robust og samtidig et genkendeligt der opgraderer overgangene til små pladser ned igennem forløbet. De vil stå tydeligt frem og markere sig i forhold til det resterende vejprofil. Vi foreslår, at man arbejder med en specialfremstillet flise der kan være med til at gøre stedet til et særligt. Tværsnittet til højre viser hvordan vejprofilen ser ud udformet med en hævet flade, hvor den største hastighedsbegrænsende effekt opnås.



Principsnit



Fortov

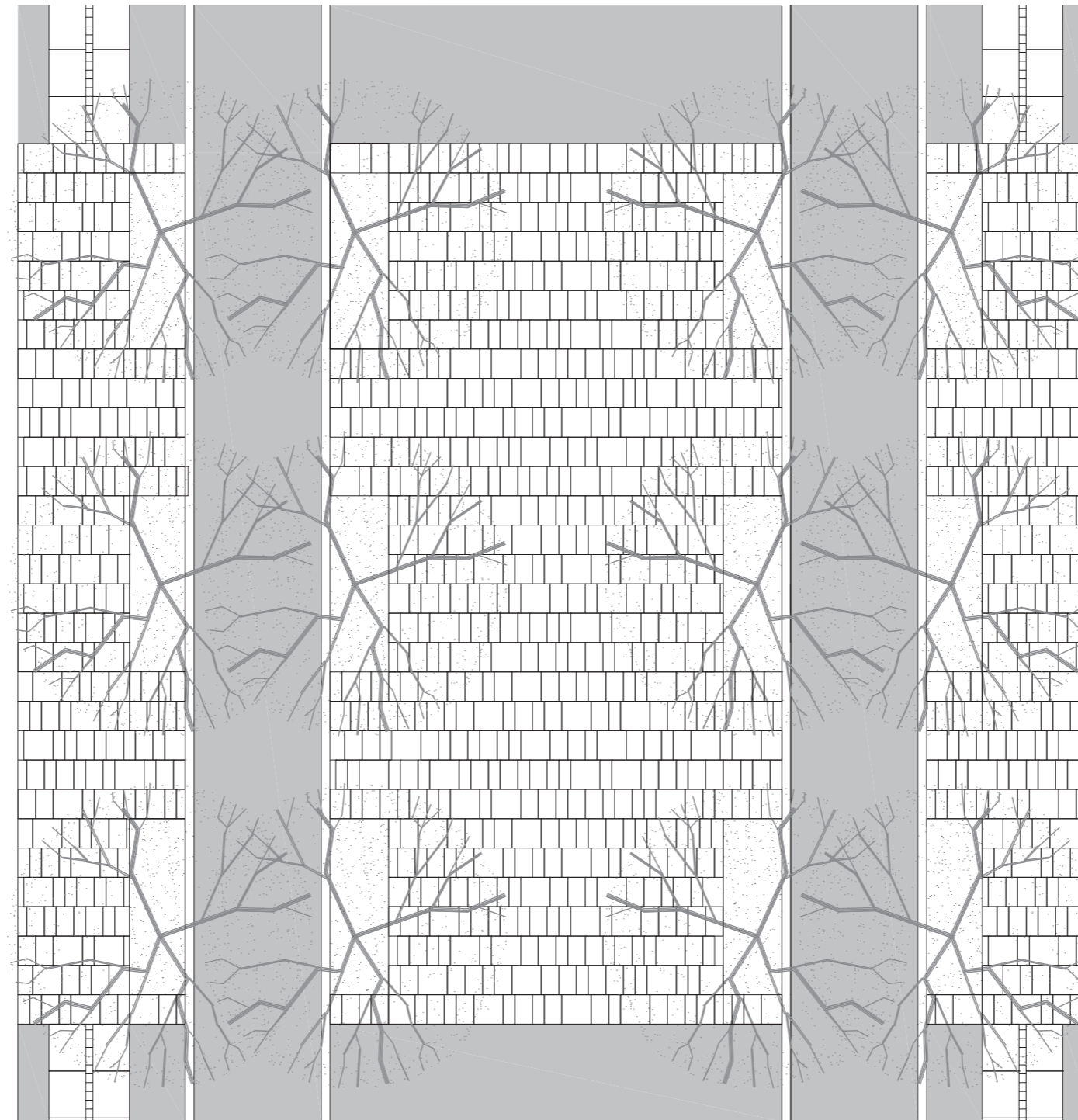
Cykelsti

6m vejbane

Cykelsti

Fortov

Plan



Fortov

Cykelsti

6m vejbane

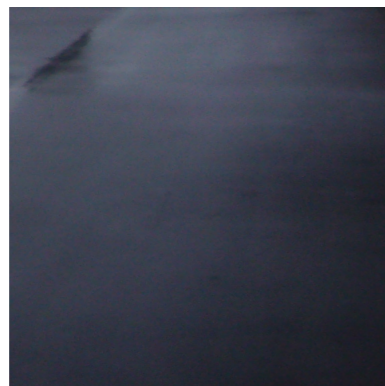
Cykelsti

Fortov



FORSLAG 2 - FORTOVSFLISER OG ASFALT

Forslaget er en mere nedtonet variant, hvor broen er sat sammen af for-
tovsfliser, chaussésten og hævet flade i asfalt. I denne model opfordres
fodgængere i mindre grad at krydse feltet end i Forslag 1, da vejbanen er en
sammenhængende asfalteret flade.



1:1
landskab

Principsnit



Fortov

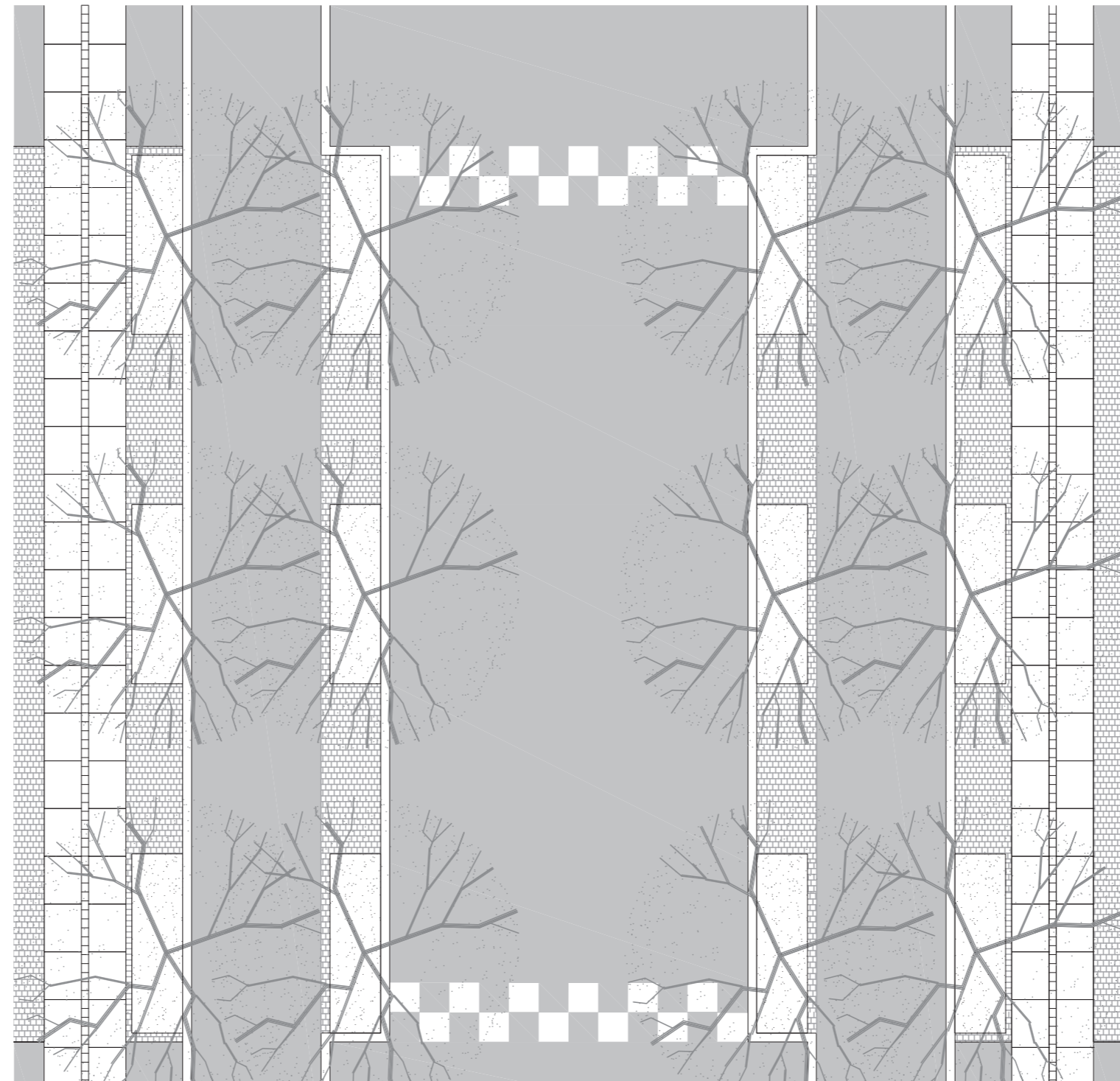
Cykelsti

6m vejbane

Cykelsti

Fortov

Plan



Fortov

Cykelsti

6m vejbane

Cykelsti

Fortov

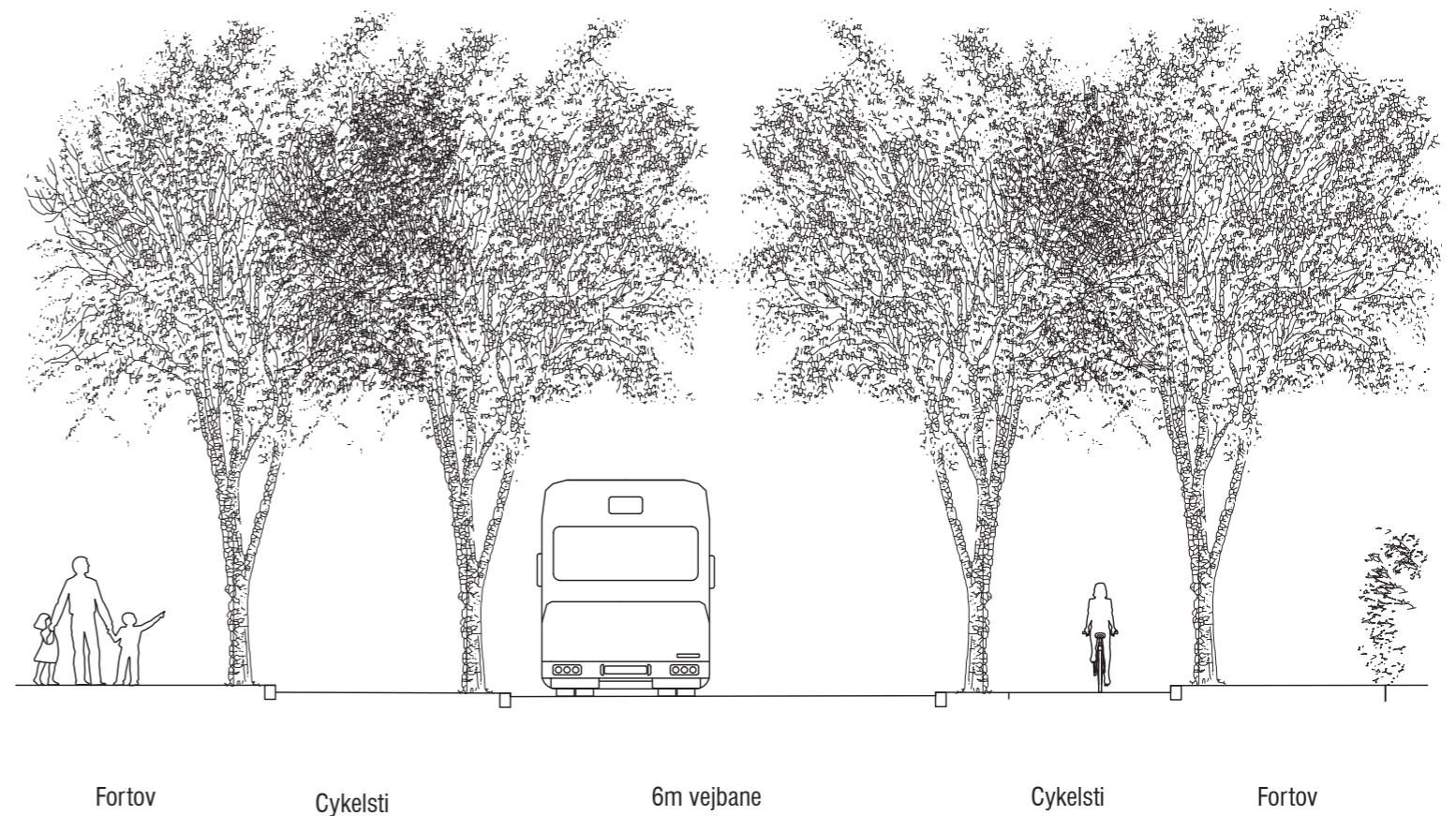


FORSLAG 3 - FORTOVSFISER OG MALET ASFALT

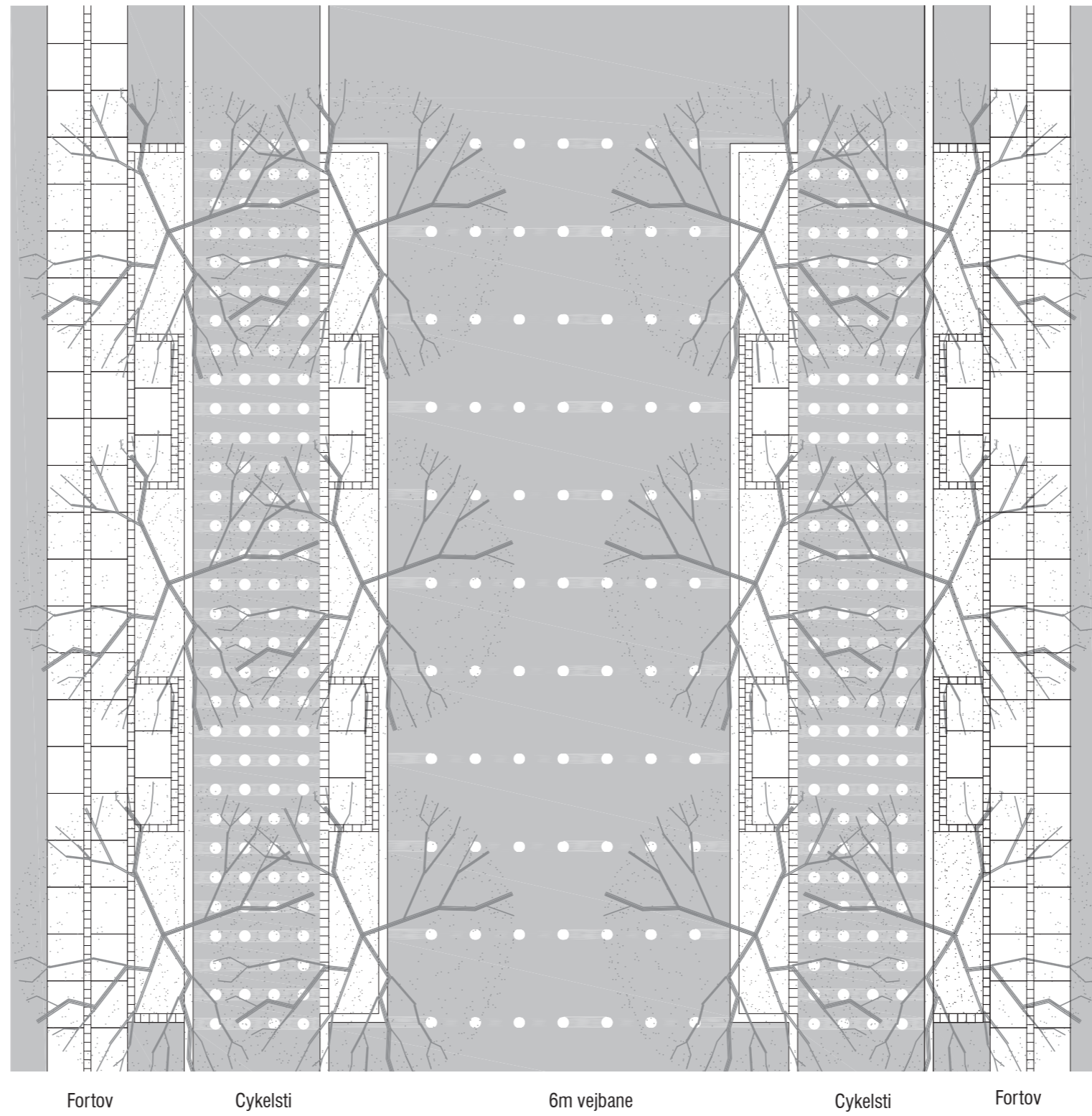
Belægningen består her af fortovsfliser og asfalt. Vejprofilen er i niveau med den generelle vejprofil (s.9), men bemalet på både cykelsti og vejbane for at skabe ekstra opmærksomhed i området på strækningen.



Principsnit



Plan



Fortov

Cykelsti

6m vejbane

Cykelsti

Fortov

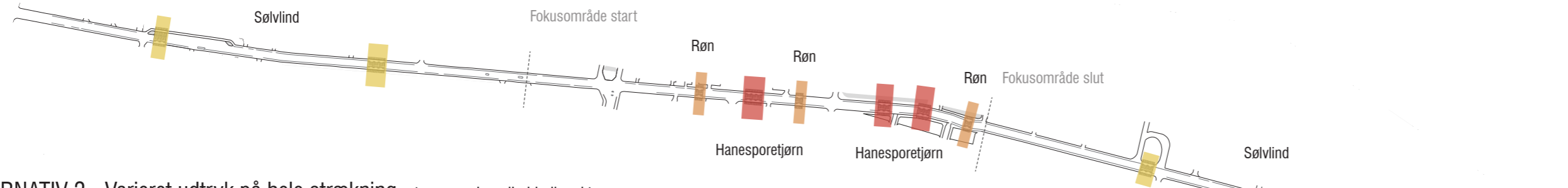
BEPLANTNING

Vi mener vejbeplantningen langs Backersvej bør være:

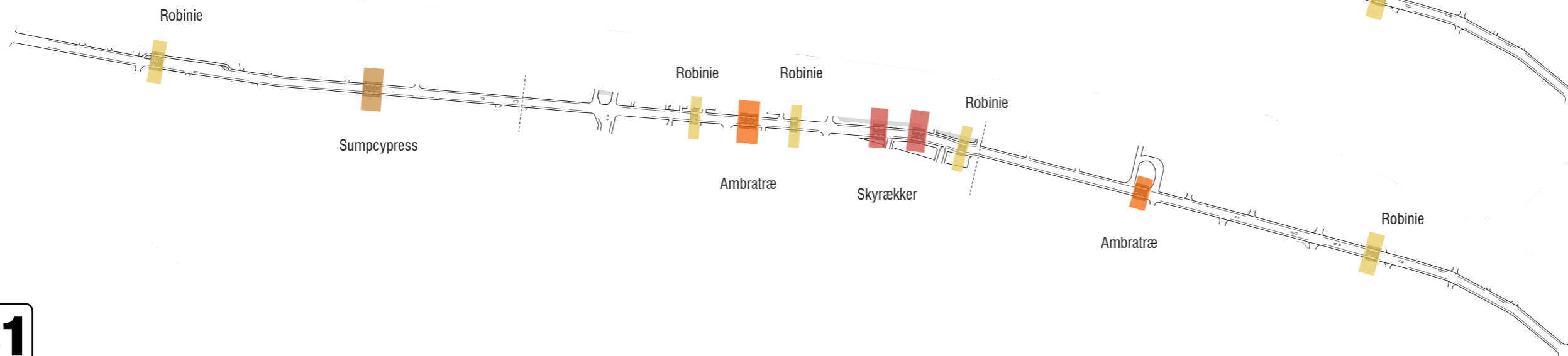
- identitetsgivende og med til at definere ønskede rummeligheder langs strækningen.
- hårdfør og robust set i forhold til det urbane miljø de plantes i

Ved at koncentrere træerne ved 'broerne', opnås en større visuel effekt, samtidigt med at der opnås bedre vækstvilkår når træerne får lov at vokse sammen i sammenhængende plantehuller. Her er foreslået to forskellige beplantningskoncepter med forskellig karakter.

ALTERNATIV 1 - Særlige træer i fokusområde - træer med blomstring



ALTERNATIV 2 - Varieret udtryk på hele strækning - træer med særlig bladkarakter





ALTERNATIV 1

Særlige træer i fokusområde - træer med blomstring

- Mindre skala i fokusområde
- Forårsblomster
- Høstfarver og bær
- Søvlind udenfor fokusområde, klassisk vejtræ med ensartet udtryk

Arter:

Søvlind, *Tilia tomentosa* 'Brabant'
 Hanesporetjørn, *Crataegus crus-galli*
 Røn, *Sorbus aucuparia*



ALTERNATIV 2

Varieret udtryk på hele strækning - træer med særlig bladkarakter

- Blanding af forskellige eksotiske, meget karakteristiske arter med særlig bladkarakter, høstfarver eller blomster
- Robinie gennemgående træ
- Sumpcypress, Ambratræ og Skyrækker ved udvalgte store overgange
- Giver de forskellige broer og dermed delstrækninger hver sin karakter

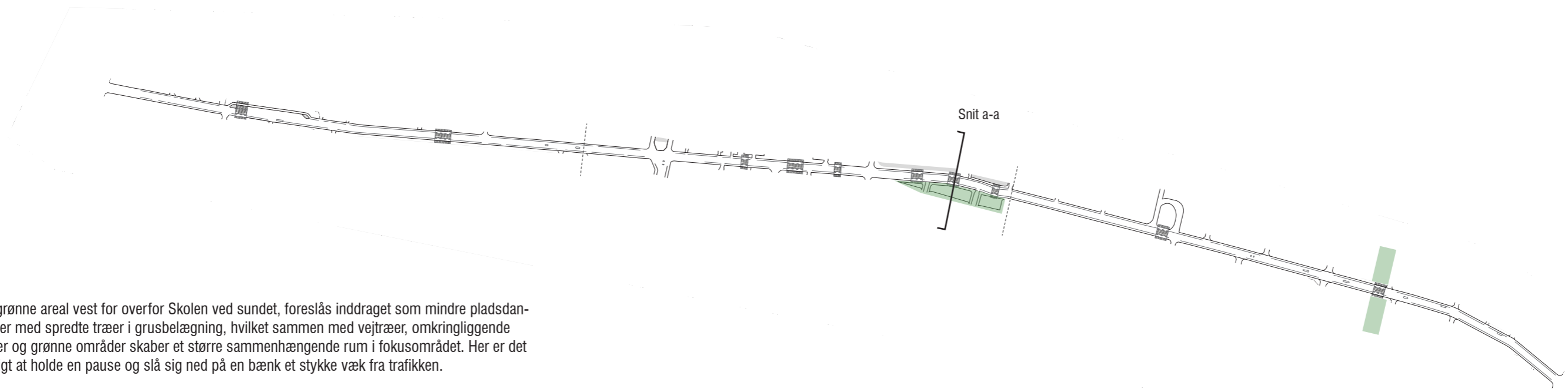
Arter:

Robinie, *Robinia pseudoacacia*
 Sumpcypress, *Taxodium distichum*
 Ambratræ, *Liquidambar styraciflua*
 Skyrækker, *Ailanthus altissima*



*Backersvej en efterårsdag, set mod syd.
Træer med særlig karakter, her Ambratræ med en stærk rødlig høstfarve, giver de forskellige delstrækninger sit eget særlige udtryk.*

PLADSDANNELSER



De grønne areal vest for overfor Skolen ved sundet, foreslås inddraget som mindre pladsdannelser med spredte træer i grusbelægning, hvilket sammen med vejtræer, omkringliggende haver og grønne områder skaber et større sammenhængende rum i fokusområdet. Her er det muligt at holde en pause og slå sig ned på en bænk et stykke væk fra trafikken.



Snit a-a



Pladdannelse

Fortov

Cykelsti

3m vejbane

Cykelsti

Fortov

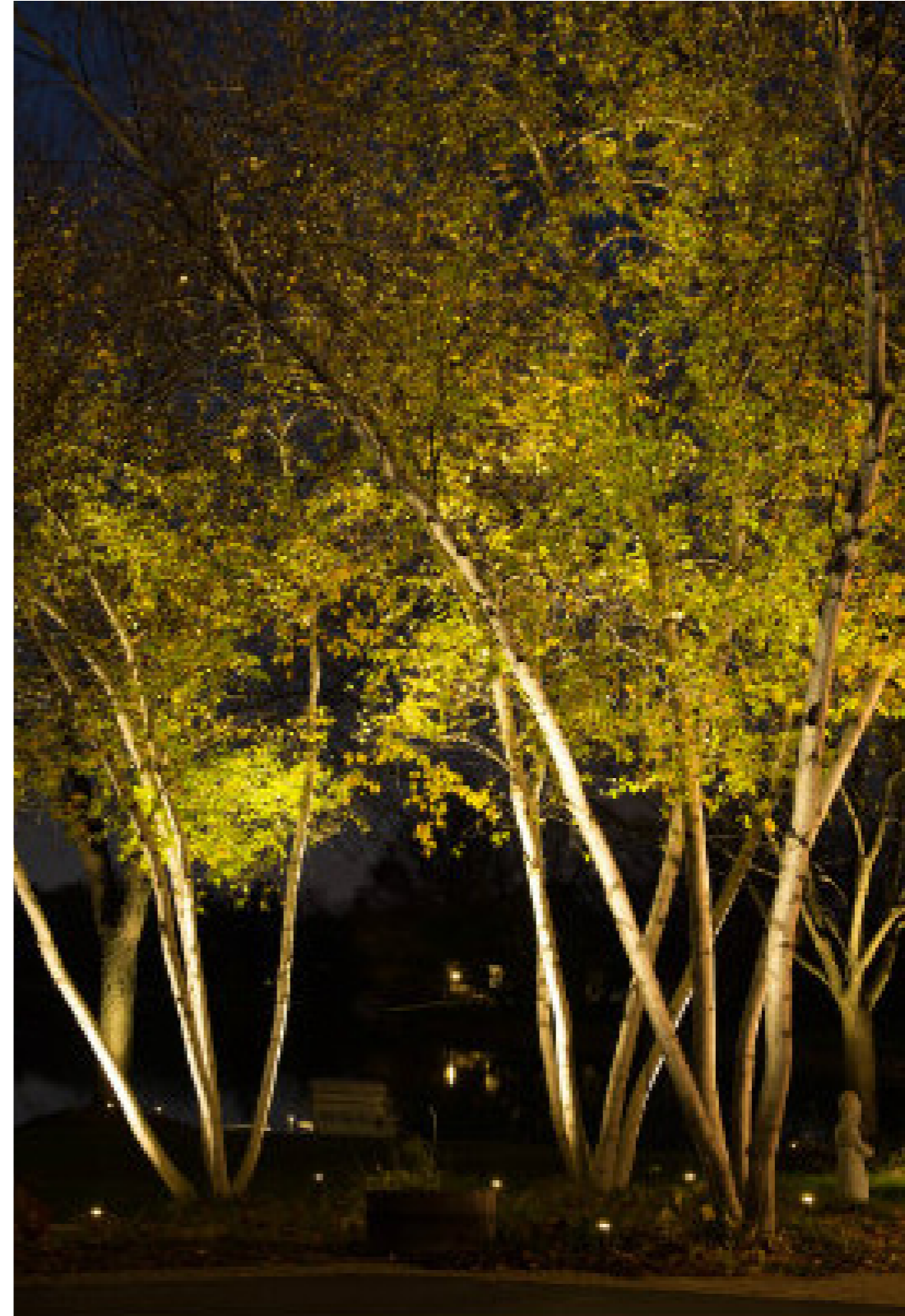


BELYSNING

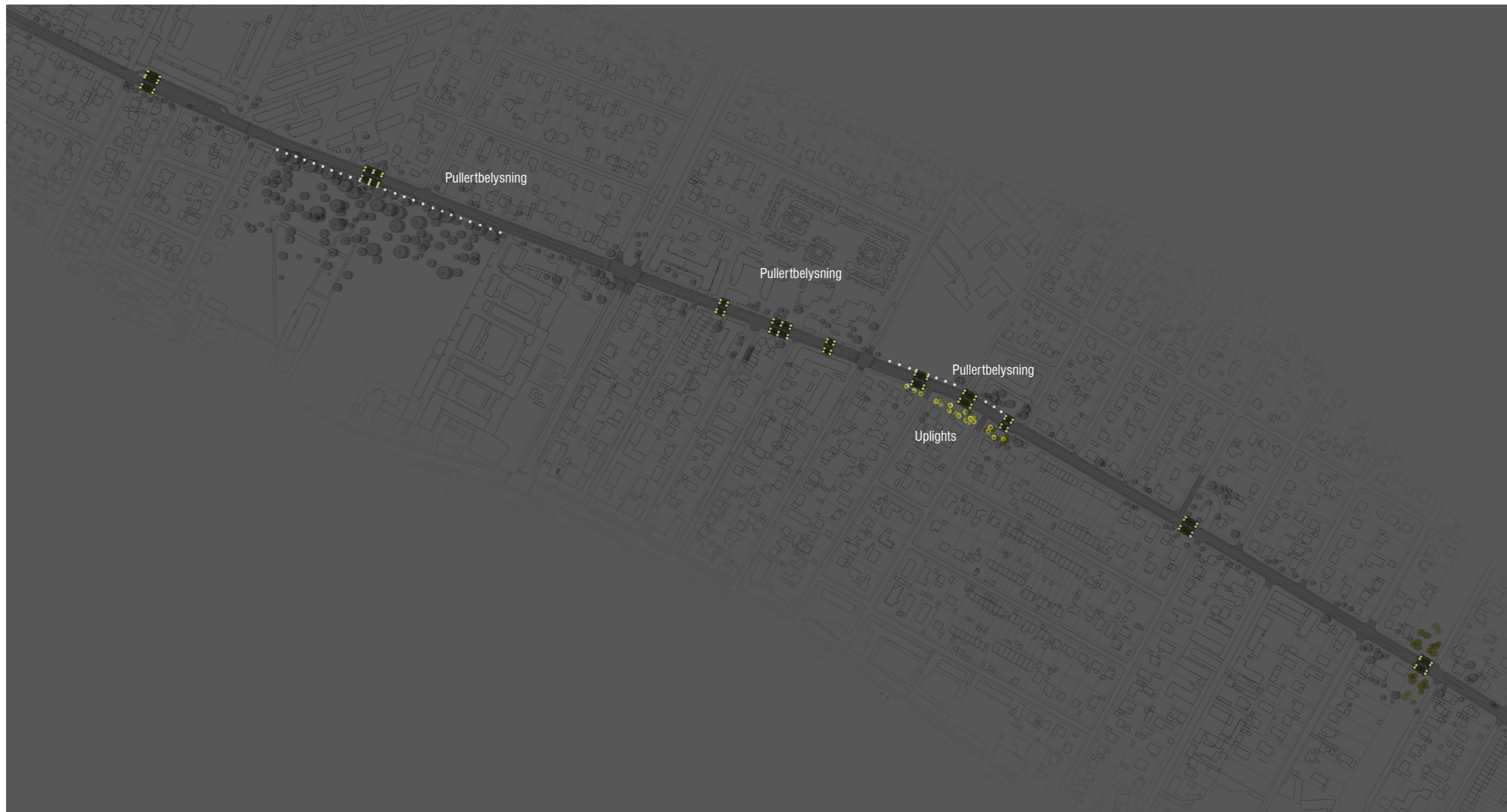


For at gøre Backersvej til et indbydende og trygt sted også i aften timerne er der behov for belysning, både ved 'broerne', men også langs de dele af fortovet som idag er meget mørke grundet beplantning. Vi foreslår to typer belysning langs vejen, udover den eksisterende vejbelysning.

- Pullerbelysning langs de mørkeste strækninger, samt ved samtlige 'broer'.
- Uplights på udvalgte træer ved pladse dannelser i fokusområdet.



Uplights på gruppe af træer



Lysdiagram over foreslået belysning langs Backersvej.





Broerne og mørke partier langs vejen belyses med flere rækker af pullertlamper.