

B E L L A H Ø J M A R K E N

W O R K S H O P 3
2 2 / 1 1 / 2 3



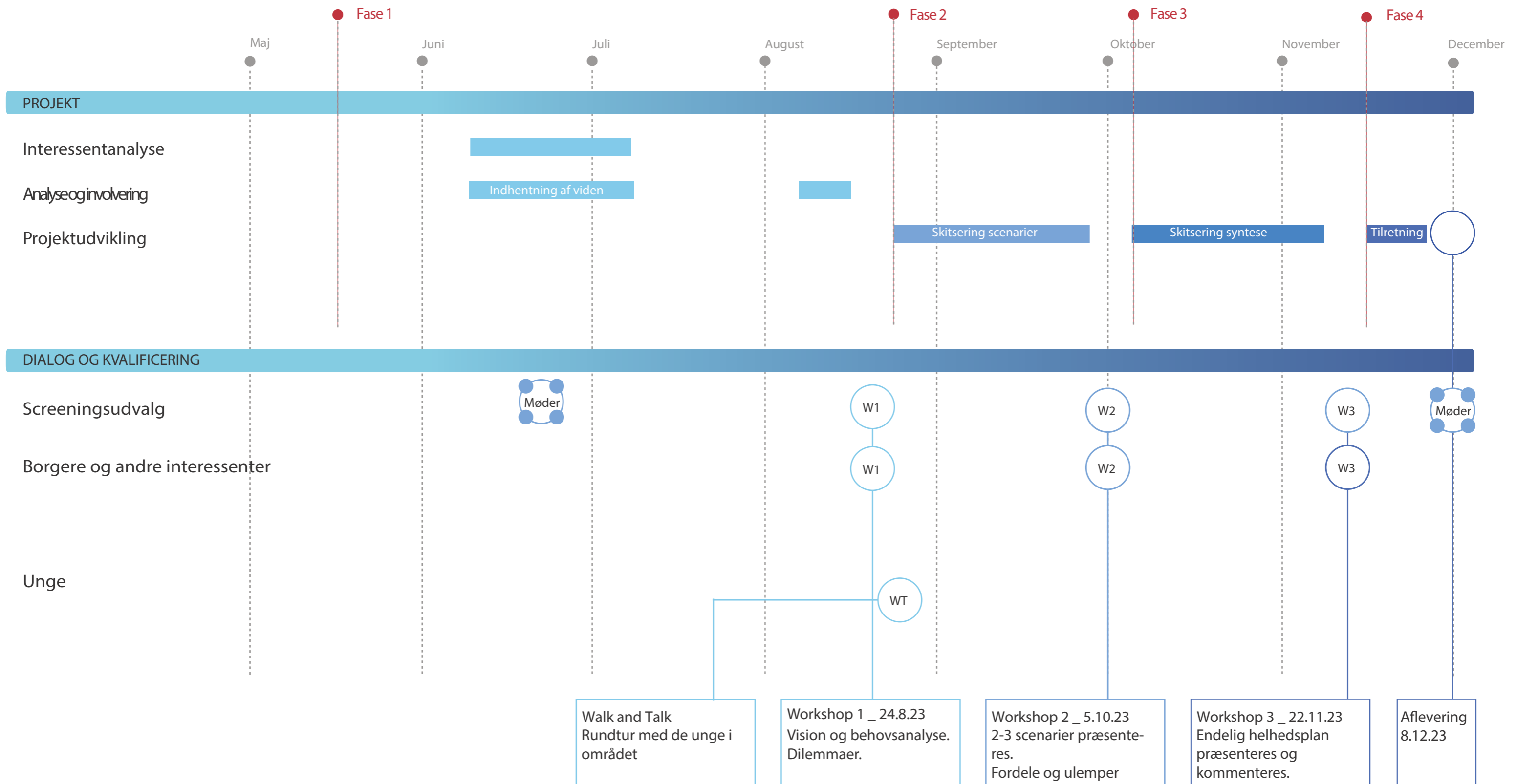
D A G S O R D E N

17.00 – 17.10	Velkomst (KFF)
17.10 – 17.20	Opsamling på workshop 2 (Scenarier)
17.20 – 17.45	Præsentation af synteseforslag
17.45 – 18.00	Pause (sandwich)
18.00 – 19.00	Diskussion af synteseforslag i grupper
19.00 – 19.25	Opsamling i plenum
19.25 – 19.30	Afrunding og næste skridt (KFF)

P R O C E S S P L A N

PROJEKT BELLAHØJMARKEN

HOVEDTIDSPLAN AF 26.5.23 FOR UDVIKLING AF HELHEDSPLAN FOR BELLAHØJMARKEN OG GENFORENINGSLADSEN



O P S A M L I N G

B R U G E R E



Gruppe 1
Gruppe 2
Gruppe 3
Gruppe 4
Gruppe 5
Gruppe 6

MEST FOR BØRN OG UNGE VS MEST FOR VOKSNE OG ÆLDRE

X		X X X X X		X
---	--	-----------	--	---

Området skal være for alle aldersgrupper. Ingen reservater
For alle
Begge områder mener vi skulle være for alle aldersgrupper
Området kan rumme det
Der skal være plads til alle
For alle TAK



MEST FOR ORGANISEREDE BRUGERE VS MEST FOR SPONTANE BRUGERE

X		X X X X		X
---	--	---------	--	---

Der skal være plads til alle brugere
Fri adgang for alle
Delte meninger
Ikke nødvendigvis enter/eller
Det er mest inkluderende
Byg til organiserede og giv plads til alle



MEST FOR LOKALE VS MEST FOR BESØGENDE

X		X	X X X		X
---	--	---	-------	--	---

GMC + klubber har brugere fra hele storkøbenhavn. Der SKAL være plads til Lokale
Vi ønsker området får besøgende i en vis grad, også udefra. Midtpunkt for mange bydele
Der er brug for flere grønne åndehuller til de lokale
Marken mest for lokale



MEST FOR EKSISTERENDE BRUGERE VS MEST FOR NYE BRUGERE

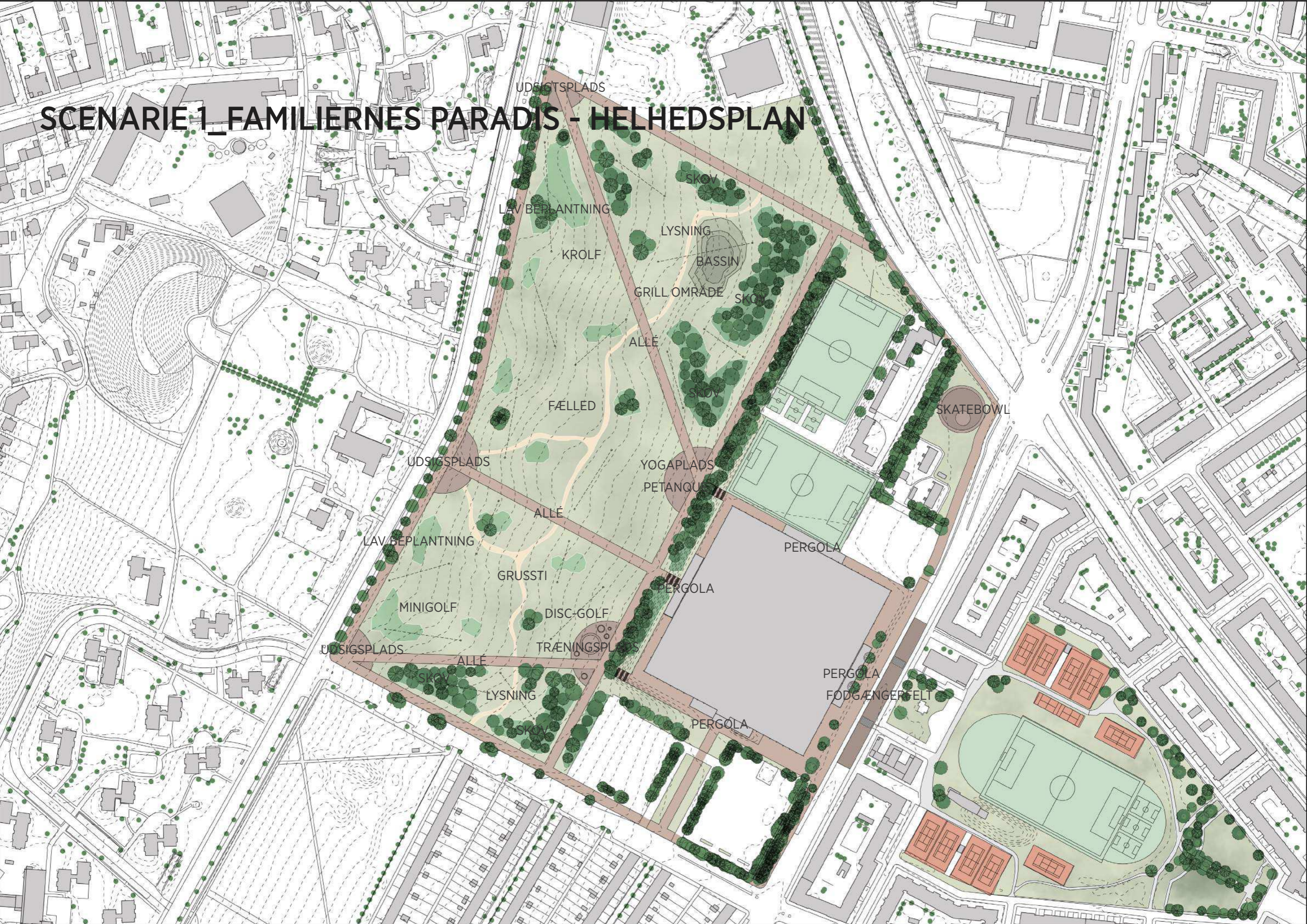
X		X	X		X
---	--	---	---	--	---

Alle brugere vil komme hvis området er attraktivt
Der skal være plads til selvorganiserede aktiviteter
Kun nye og lokale
For alle TAK



SKATE	X X X X X X X OPHOLD	LÆSNING	X X X X BOLDSPIL	X X EVENTS	CROSSFIT	X X LØB	X KØKKENHAVE
TEATER	X HÆNGE UD	ROLLESPIL	DANS	BORDTENNIS	KAMPSPORT	KLATRING	BRÆTSPIL
PICNIC	X X X X BEGRØNNING	LANGREND	FILM	OBSTACLE- COURSE	X X NATURSPA	X MUSIK	MEDITATION
RULLESKØJTER	PADELBANER	X PARKOUR	X BÅLHYGGE	CAMPING	X CYKELCROSS	KUNST	X X X X X NATUR
KETSJER SPORT	TØJGENBRUG	X X SHELTER	X ATLETIK	SVÆVEBANE	X X INSEKTHOTEL	STREETFOOD	X KLIMALAB
GRAFITTI	X VANDRING	X X X X BEVÆGELSESTI	CYKLING	X MARKED	X MØDESTED	X YOGA	X PUMPTRACK
X DISC GOLF	X X X LEG	KROLFBANE	GREJBANK	VOLLEY	X HUNDEPARK	X MTB	PETANQUE
GRILL	FOTOGRAFI	X X OPDAGELSE	SPEJDER	BUESKYDNING	X FITNESS	X X X GYMNASTIK	X FLEXIBILITET

SCENARIO 1_FAMILIERNES PARADIS - HELHEDSPLAN



UDSIGTSPLADS

LAV BEPLANTNING

KROLF

LYSNING

BASSIN

GRILL OMRÅDE

ALLE

FÆLLED

UDSIGTSPLADS

YOGAPLADS

PETANQUE

ALLE

LAV BEPLANTNING

GRUSSTI

MINIGOLF

DISC-GOLF

TRÆNINGSPLEJES

UDSIGTSPLADS

ALLE

LYSNING

PERGOLA

PERGOLA

FODGÆNGERFELT

PERGOLA

SKATEBOWL

SCENARIO 1_FAMILIERNES PARADIS

FORDELE

ULEMPER

IDEER

0	Udsigtspladserne	Lidt Kedelig	Inddrag parkeringen til aktivitet
1	<p>Fodgængerfelt på Hulgårdsvej</p> <p><u>De frie spontane tilbud</u> gør at flere familier får øjnene op for idrætsfaciliteter</p> <p>Hegnet væk</p> <p><u>Regnvandshåndtering</u></p> <p><u>Hyggeligere udtryk</u> for både campister og kræmmermarked</p> <p>Plads til både fælled og mere vild natur</p> <p>Plads til de skæve boliger + skaterrampe</p> <p>Udsigtsplads</p>	<p>Mangler anvendelse af taget (begrønning?)</p> <p>Mgl overgang til Bellahøjparken</p>	<p>Lav en af fodboldbaner om til en kunstgræsbane</p> <p><u>Springvand</u> med plads til leg midt i fælledområdet</p> <p>Adgang for kørestole</p> <p>Begrønning af centret inden- og udendørs</p> <p>Brug taget af centret til evt. begrønning eller lettere idrætsfaciliteter</p> <p><u>Skolehaver</u>, <u>Lukket hundegård</u></p> <p>Pergola rundt om centret</p>
2	<p><u>Små hyggelige rum</u></p> <p>Minus hegn = større tilgængelighed</p> <p><u>Åbninger mod GMC</u></p> <p>Definerede områder til aktiviteter</p>	<p><u>Overgangszone på Hulgårdsvej</u></p>	<p>Indhegnet <u>hundeskov</u> i trekanten ud mod Borups Allé</p>
3	<p><u>God til hverdagsbrug</u> (Vores favorit)</p> <p>Kobling til naboområder</p> <p>Realistisk ift. fredning og økonomi</p> <p><u>God balance mellem det rekreative og det programmerede</u></p> <p>Plads til Idræt/bevægelse</p> <p><u>Fine aktivitetspladser</u></p>	<p>Overgang til Genforeningspladsen ikke realistisk (kø m.v.)</p> <p>Manglende kobling til idrætshaller og svømmehal</p> <p>Manglende bearbejdning af arealer omkring GMC</p> <p>Mangler udnyttelse af tag på GMC</p>	<p>Pladsløsning ved vej-overgang god</p> <p>Løberute rundt om marken</p> <p>Adgang over taget på GMC</p> <p><u>Bro over Hulgårdsvej</u></p> <p>Bedre kobling til Borup (Fritidsklub)</p> <p>Begrønning af GMC (tag, mur væg)</p>
4	<p>Sammenhæng med Genforeningspladsen</p> <p><u>Åben fælled bevares</u></p> <p>Flere idrætsmuligheder/aktiviteter</p>	<p>Opfylder ikke krav om campingplads</p> <p>Gymnastikkens hus er ikke tegnet ind (mod halområdet)</p>	<p>Tydelig overgang til Bellahøjparken</p>

SCENARIO 2_ SPORTENS SCENER + HELHEDSPLAN



SCENARIO 2_SPORTENS SCENER

FORDELE

ULEMPER

IDEER

0	Fed tanke med nyt GMC	Meget fodbold-tung	<u>Atletik på genforeningspladsen</u>
1	Fin idé med et nyt og forbedret center Godt med parkeringskælder Aktivitet på taget	Meget dyrt (urealistisk) Hvor skal idrætten være mens man bygger nyt? <u>Kedelige stiføringer</u> Broen vil næppe blive brugt	Alle de uorganiserede plænesporter fra scenarie 1 kan flyttes ind på Bellahøjmarken Lukket hundegård Indret parken med regnvandsbassiner og snøede stier fra scenarie 1
2	Ny bygning med længere levetid Gående over Hulgårdsvej Mange nye m2 udendørs idræt <u>'Aksen'</u>	Kun én ud/indkørsel er for lidt	<u>Kombinere cykelsti med løberute</u> (ensrettet og opdelt), eller gøre den mere naturlig på marken og i randen
3	Nyt GMC - Tidssvarende idrætsfacilitet God parkeringsløsning Effektiv arealudnyttelse Idrætscamp = Synergi <u>God forbindelse til Genforeningspladsen</u>	<u>Økonomi (Financiering)</u> Tid Risiko for skrivebordsprojekt Aktiviteter i 1. sals højde	
4	Sikker overgang til Genforeningspladsen Bedre udnyttelse af bygningen (forudsat den bliver brugt) Åbningen/tydeliggørelsen af aksen fra Amfiteatret til Gandhis plads Gymnastikkens hus er tegnet ind	Kun ind/udkørsel fra Hulgårdsvej (Og kun én) Mangler sammenhæng til Bellahøjparken	<u>Før 'aksen' igennem bygningen (GMC)</u> Aksen kan gøres til en <u>'kunststi'</u> hvor kunstværker markerer sammenhængen mellem amfiteatret og marken Skab overgang til <u>stier i Bellahøjparken</u> <u>Forbindelse til Rødkildeparken</u>

SCENARIO 3_NATURENS UDFORDRINGER - HELHEDSPLAN



SCENARIO 3_NATURENS UDFORDRINGER

FORDELE

ULEMPER

IDEER

	FORDELE	ULEMPER	IDEER
0	Fælledområdet	For lidt idræt	
1	<u>God vandopsamling</u> Meget grønt / mere natur Hulgårdsvej gravet ned <u>Fin profil mod outdoor aktivitet</u> Campingplads	<u>For lukket med al den beplantning</u> Manglende udsyn Dyrt at grave vejen ned	Et <u>sommerfugleområde</u> i samarbejde med danske nørder (Lepidopterologisk forening) Naturområde kræver vedligeholdelse
2	Nedgravning af Hulgårdsvej	Minus tree top Potentielt tillukket <u>For meget park, for lidt idræt</u>	Grav (dele af) Bellahøjvej ned for bedre sammenhæng til Bellahøj
3	God plasløsning ved Hulgårdsvej <u>Stiforbindelse på marken fin</u> Fint med mere <u>grønt på Parkeringsplads</u>	Fredning Lukket for naboområdet Skovcamping? Manglende match til idéoplæg For meget skov	BELYSNING
4	Kravet om <u>campingplads er med</u> God overgang til Genforeningspladsen	Gymnastikkens hus mangler <u>Lukket område</u> Sammenhæng til Bellahøjparken mangler <u>For mange træer (de tager plads)</u>	Plads til en <u>Dambo-Trold</u>

MINIWORKSHOP MED DRENGE FRA BORUP FRITIDSKLUB

Gåtur og derefter samtale med:

Sander 12 år
Sean 13 år
Zeno 11 år

Baggrund:

Går på Grøndalsvænge skole
(børn fra Bellahøj bruger andre klubber)
Bor i NV og Valby
Kommer hver dag

Brug af området:

Går nogle gang op på marken når de keder sig
Kommer til kræmmermarked og motorløb
Går over Hulgårdsvej flere gange om dagen
Fint nok at komme over til Genforeningspladsen, bruger altid overgang ved krydset.
Går kun direkte over sammen med en voksen.
Bruger ikke Gmc fordi man skal betale for alle de sjove ting, fx 2V2 fodbold
Vigtigt at nye aktiviteter ligger tæt på klubben



Kommentarer og idéer under gåtur:

Marken kan bruges som en skæv fodboldbane

Måske en legeplads

Ikke til så små børn, til lidt større børn

En forhindringslegeplads, en træningslegeplads

Skulle ligge i midten eller langs de høje træer

Forhindringsbane mellem træerne

Klatre i træerne go monkey

Ville bruge udfordringsbane efter at de havde spist og slået mave

Lave en minisø med fisk

Lave tre striber med en kæmpe løbebane på det mere lige område

Pigerne ville synes løbebanen eller udfordringsbanen var sjov

Lave en MTB bane med grus på lille skrænt

En skateboard bane

Fange måger med net

Paintball bane med labyrint

En karrusel, en lille en man kan sidde på

Til boksetræning bruger man ruten rundt om GMC til opvarmning

Kommentarer og Ideer til aktiviteter under samtale:

Fodboldgolf

Fodboldpool

Små udendørs boldbure med overdækning

Fedt med fodbold på taget, luksus

Plads til spontan fodbold

Beachvolley og normal volley

Træer er lige meget, hyggeligt, men ikke så brugbart

Klatring er interessant

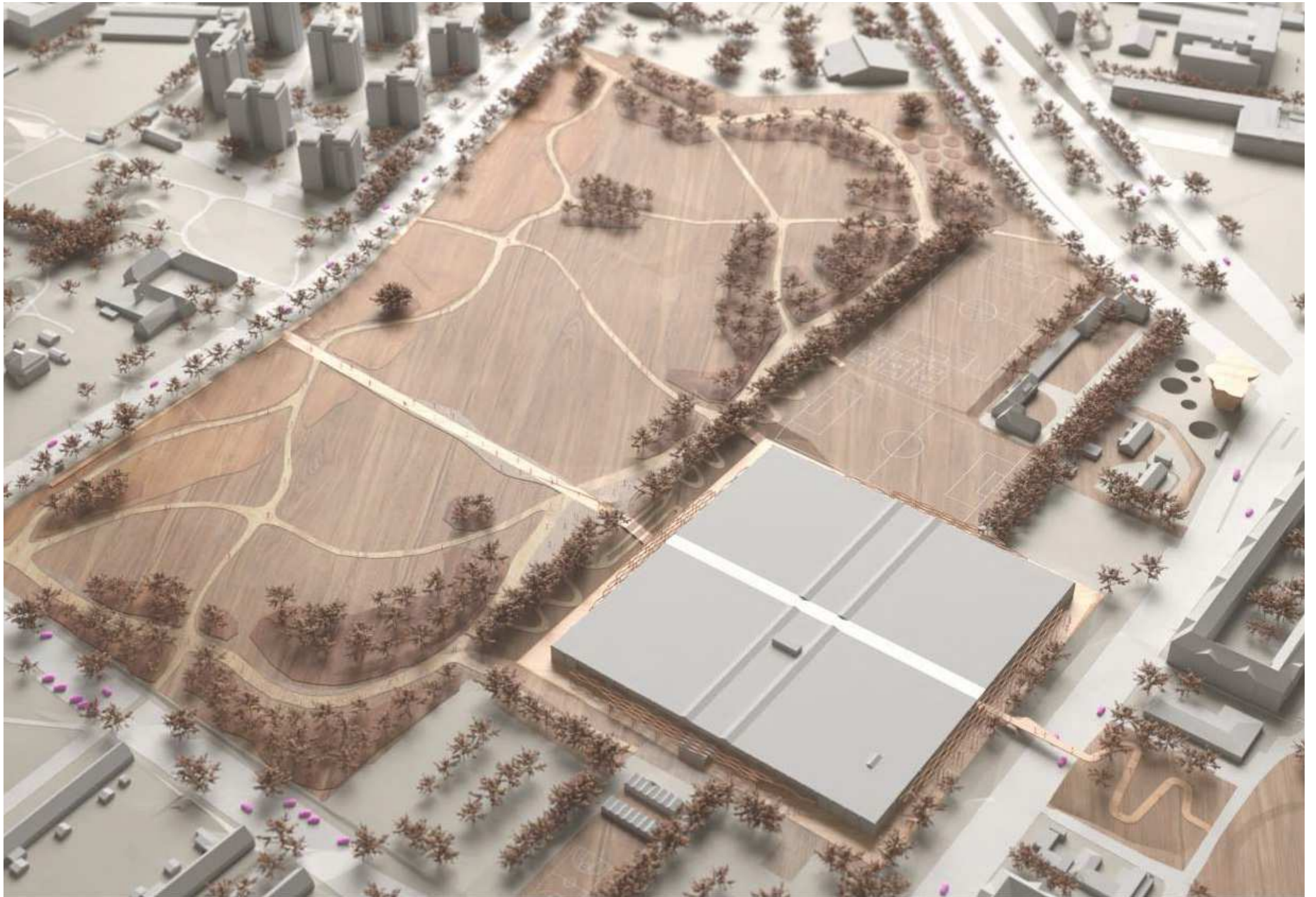
Udendørs tennis, padel badminton eller squash under jorden

Svømmehal som Borup må bruge

Gel blaster bane, som paintball



S Y N T E S E



Visualisering af helhedsplan

HELHEDSPLAN



HELHEDSPLAN



**4 TYPER
AKTIVITETS-OMRÅDER**

I S K O V E N



Trail Løb



Events i skovbrynet



Skov træning



OCR træning



Terræn aktiveres



Træning og leg på skrænt



GMC

VILD BEPLANTNING
OG TRÆER

OBSTACLE COURSE

TRAPPE

VILD BEPLANTNING
OG TRÆER

PERGOLA

TILGÆNGELIGHEDSSTI

TRÆNINGS/LEGE OMVEJ

TRÆNINGSPLADS

BAKKEUDFORDRING

Visualisering af skrænt mellem GMC og Bellahøjparken

P Å P L Æ N E R N E



Krolf



Store kig



Picnic



Evt Disc Golf



Kræmmermarked



Cirkus



PLÆNE

LEGEPLADS

TRÆNINGSPADS

OPHOLD

OPVARMNING

LEG

ASFALT-STI

OPHOLD

VILD BEPLANTNING
OG TRÆER

OPHOLD

BLOMSTERENG

PLÆNE

OPHOLD

GRUSSTI

GRUSSTI

BLOMSTERENG

OPHOLD

GRUSSTI

Visualisering af plæneområde ved akse

PÅ PLADSER OG STIER



Solopgangsplads



Kantzone aktiveres



Træningsplads



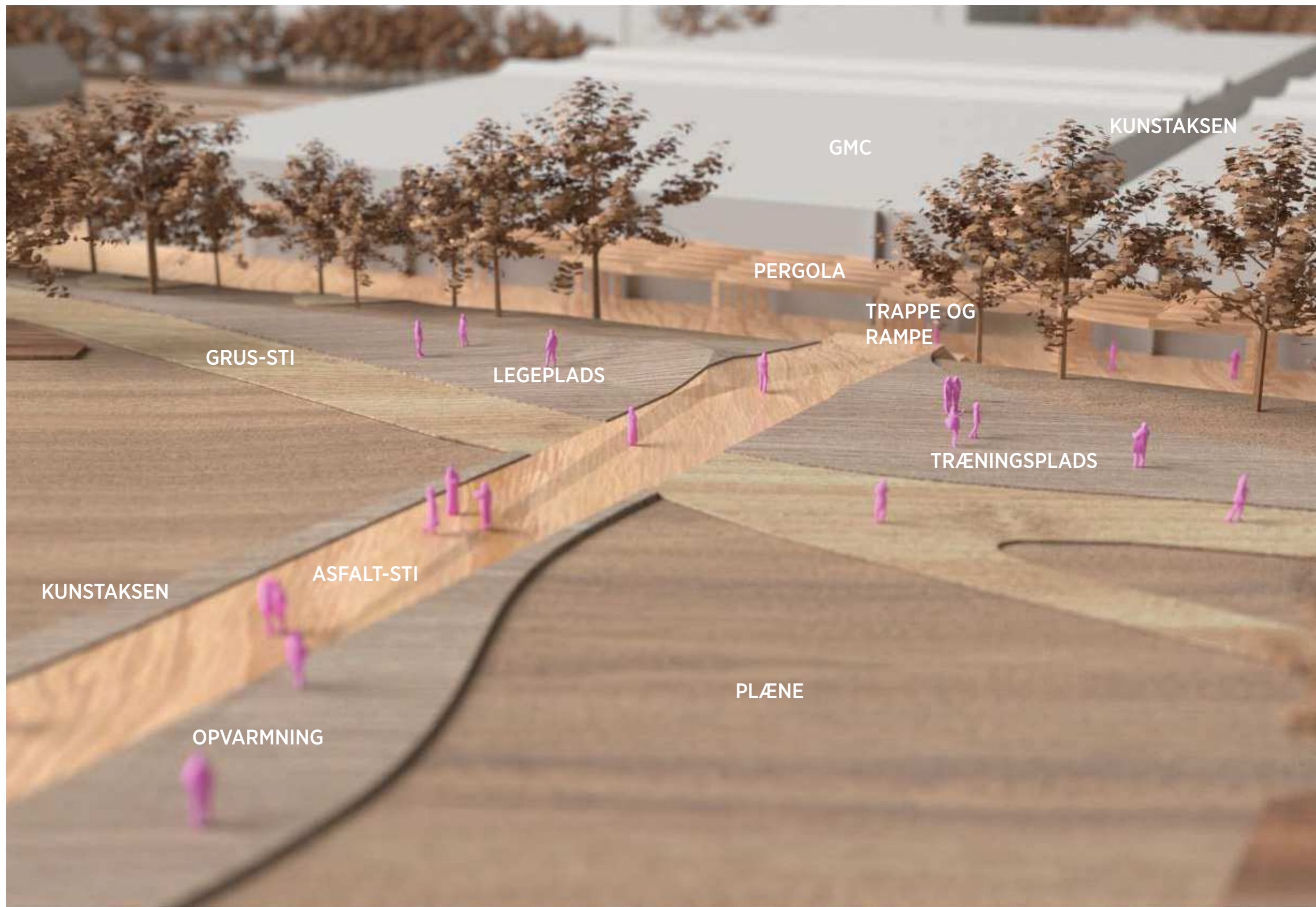
Yoga plads



Gangbro over vej



Ophold og leg



Visualisering af plads og stier ved nedgang til GMC

P Å B A N E R N E



Streetbaner



Fodboldbaner



Tennisbaner



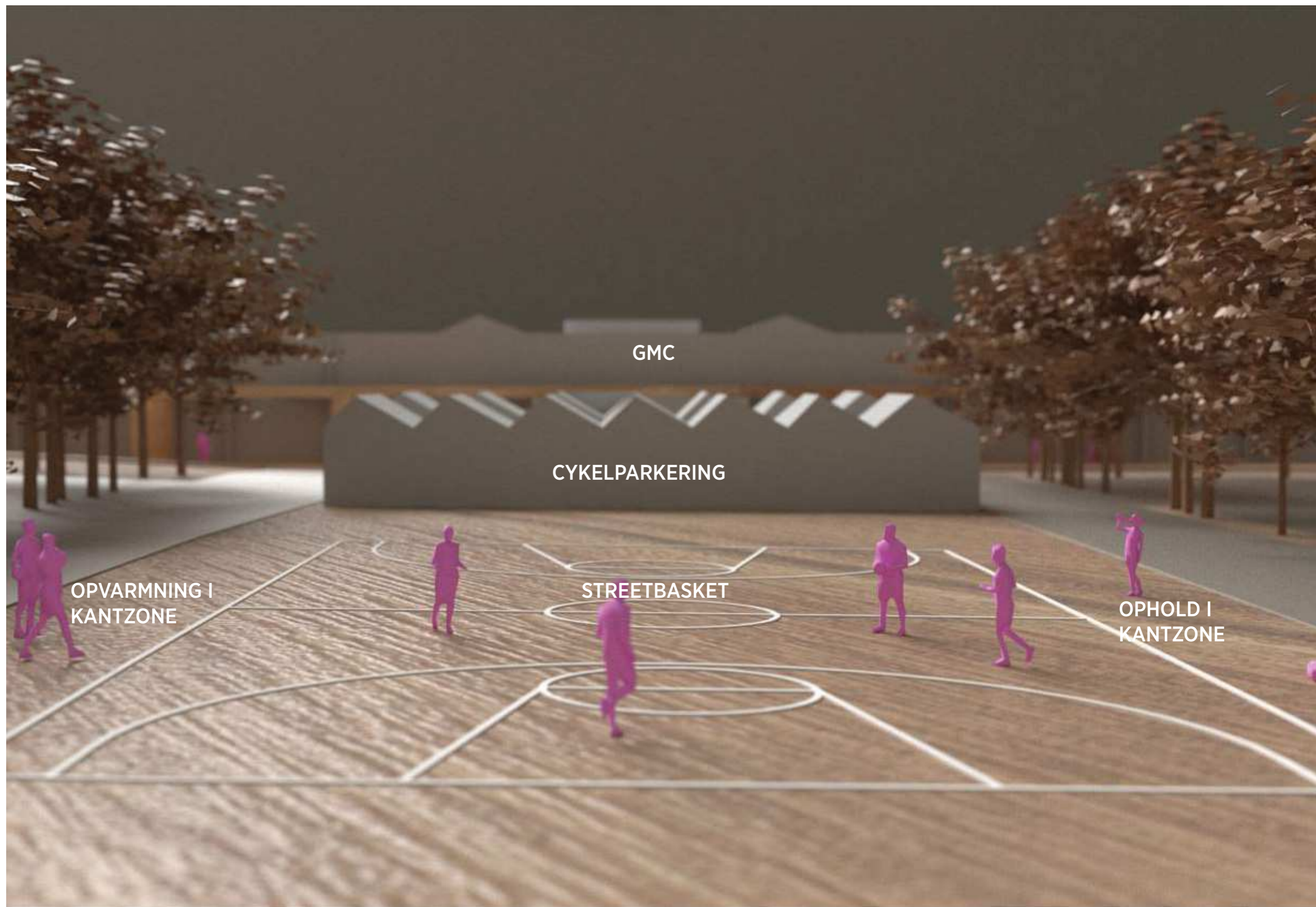
Klatretårn



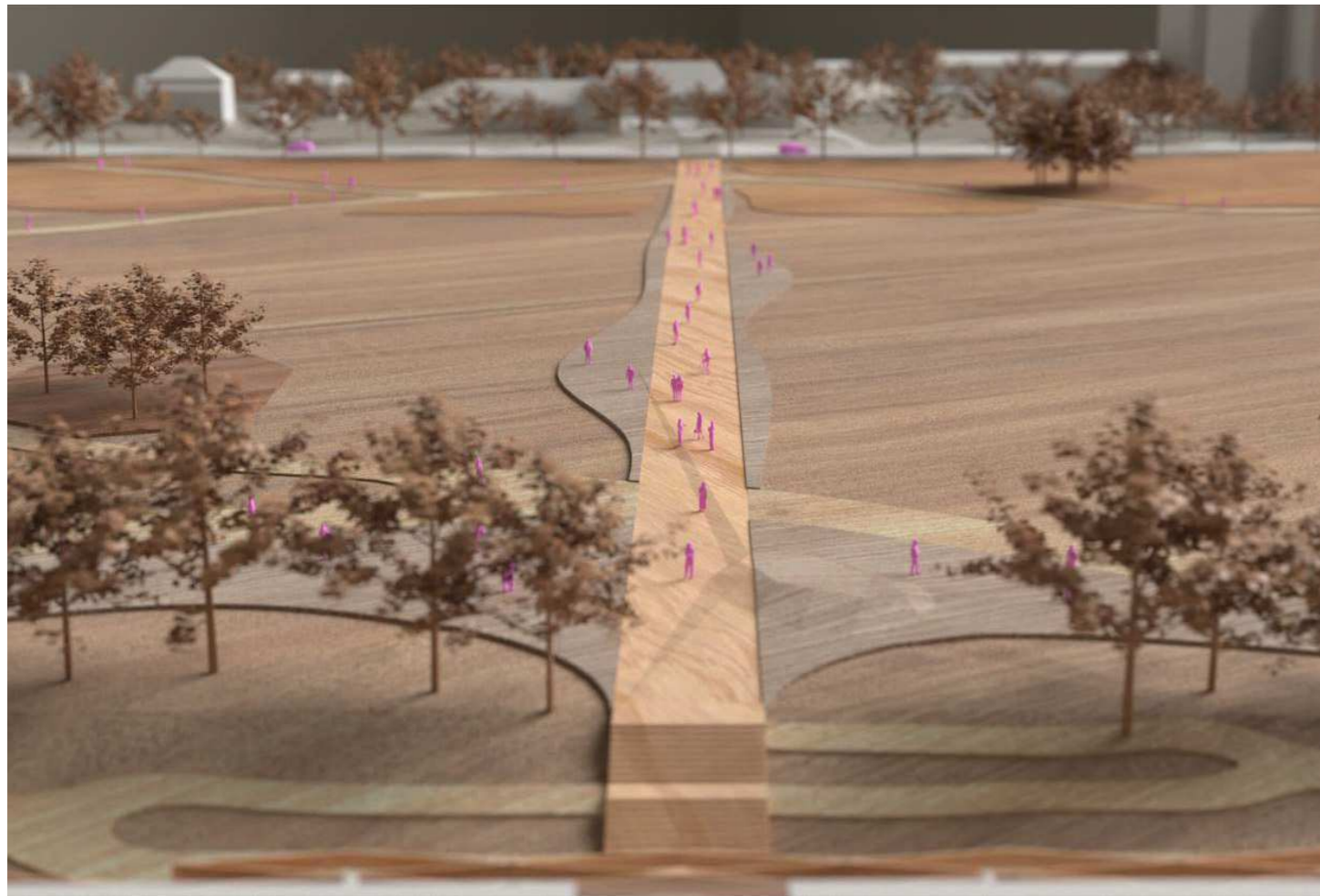
Skatebowls



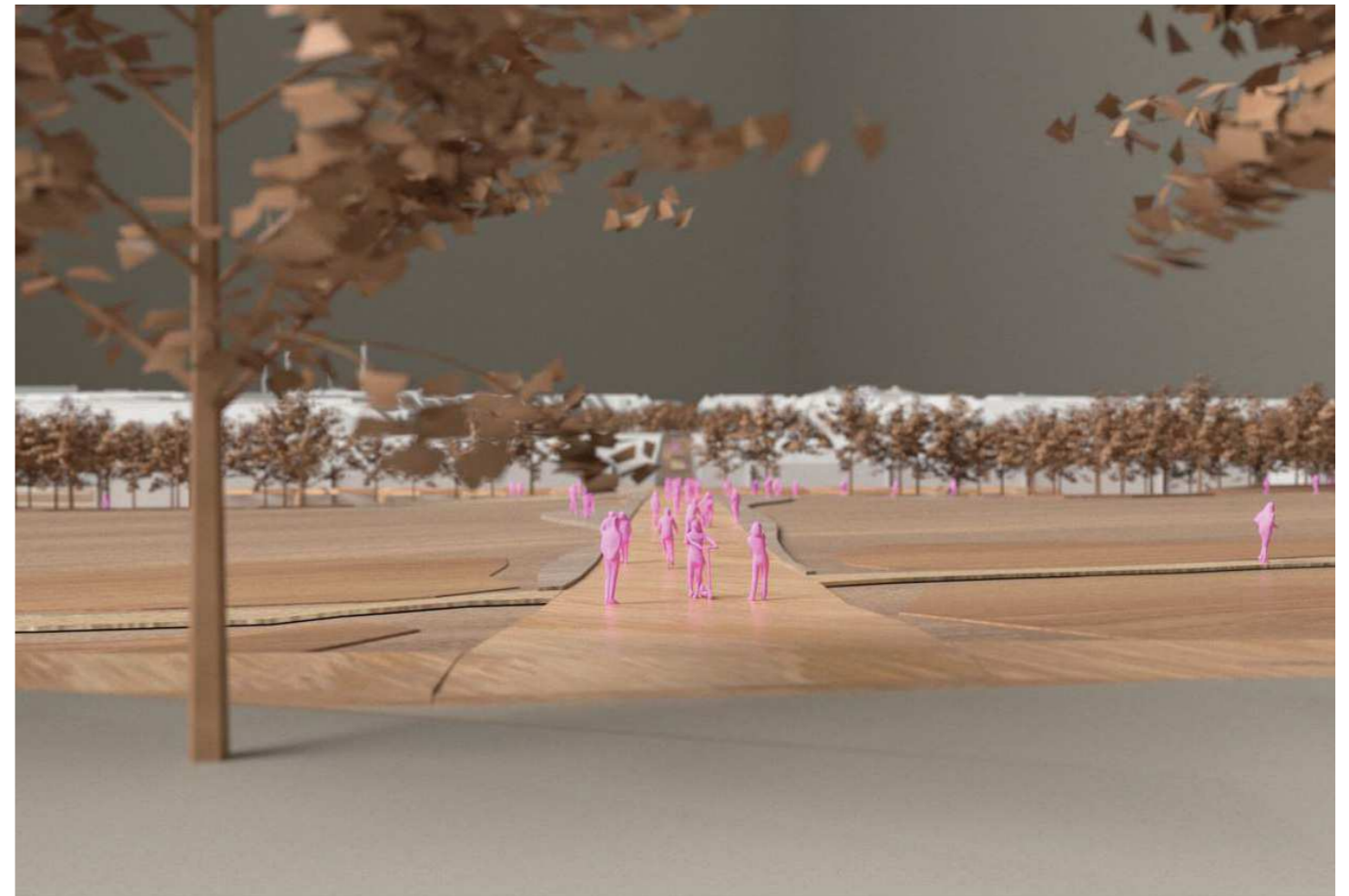
Atletikbane



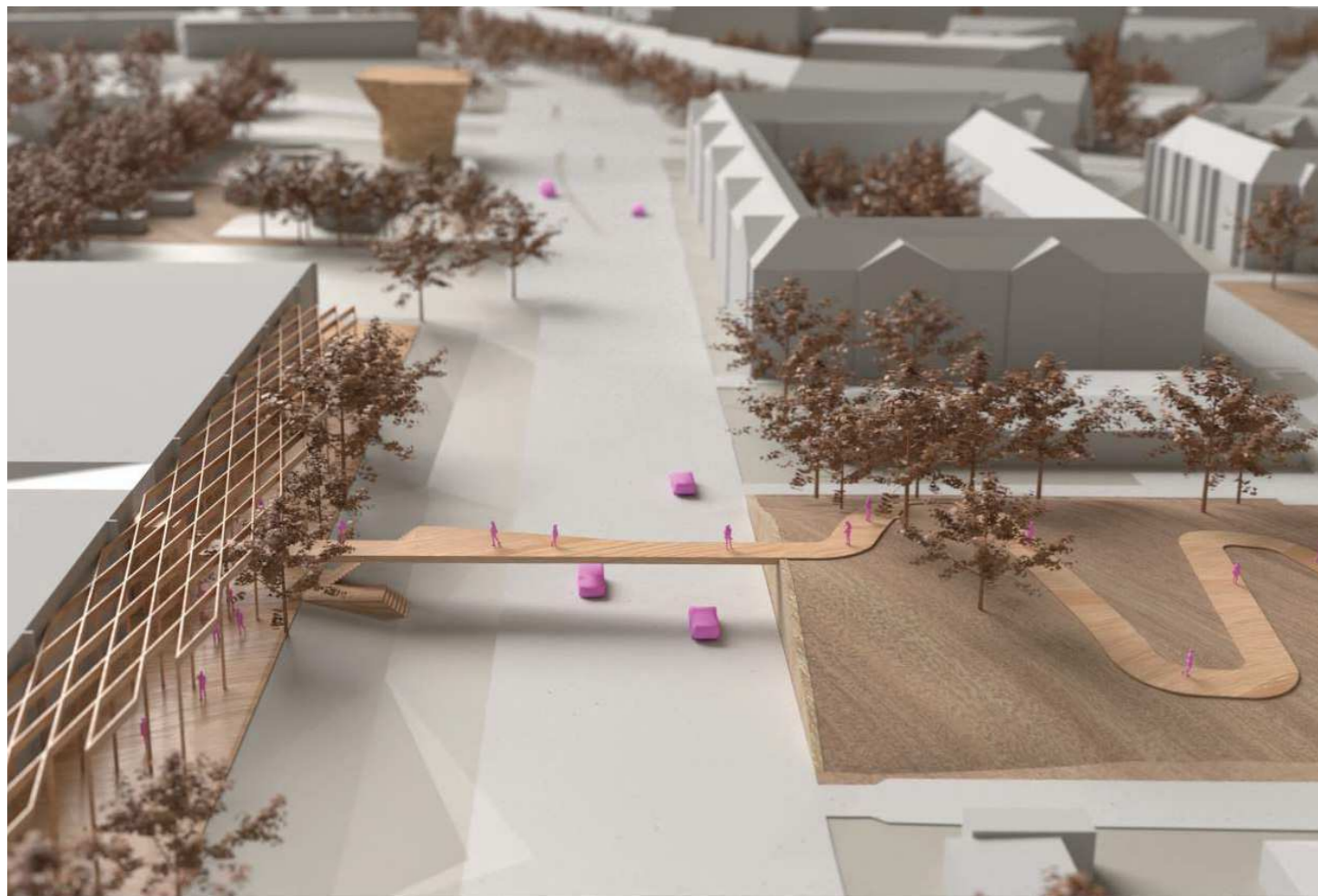
Visualisering af sportsplads ved nuværende hovedindgang til GMC



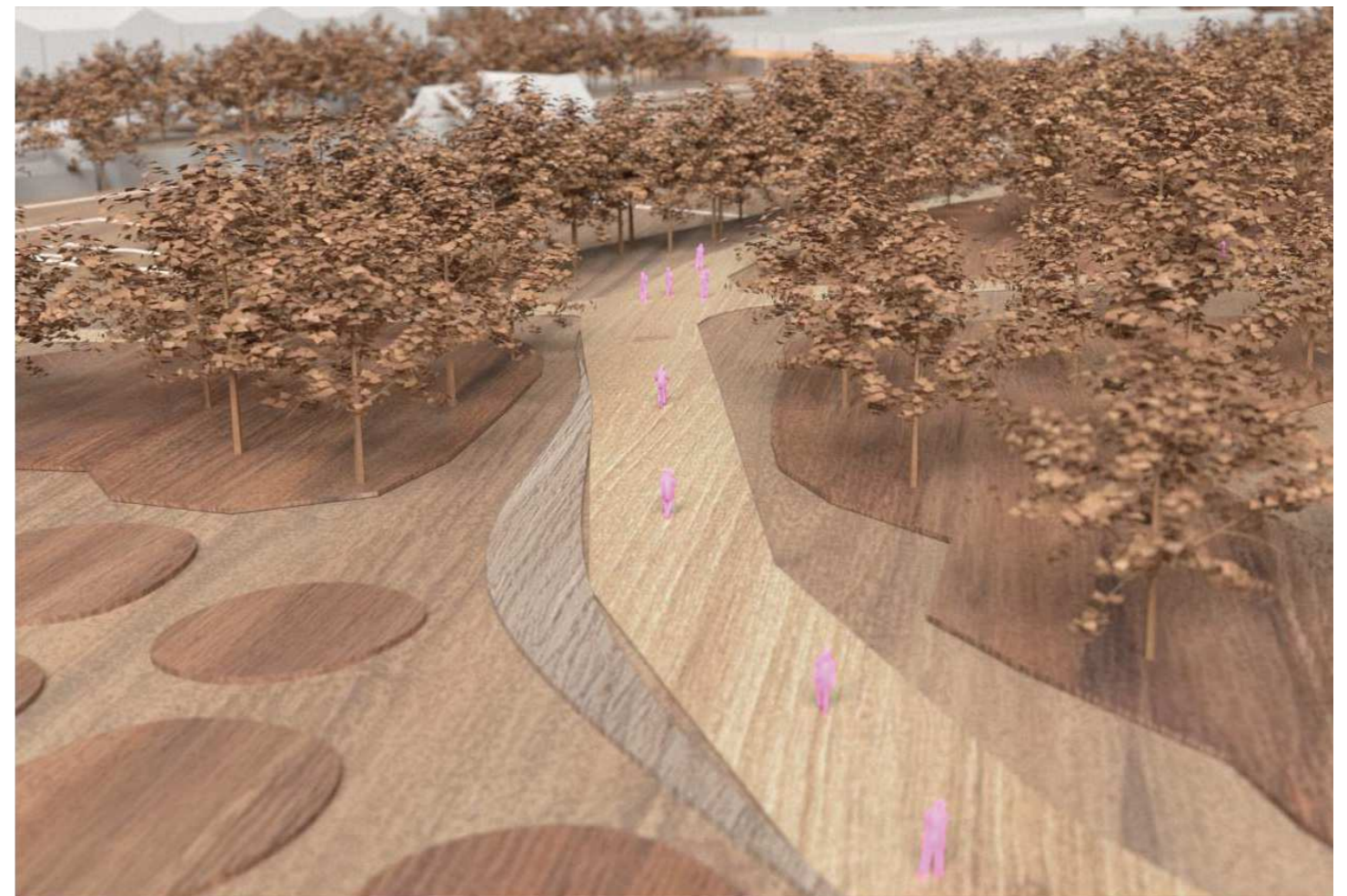
Visualisering af plads og stier ved nedgang til GMC



Visualisering af udsigt langs akse



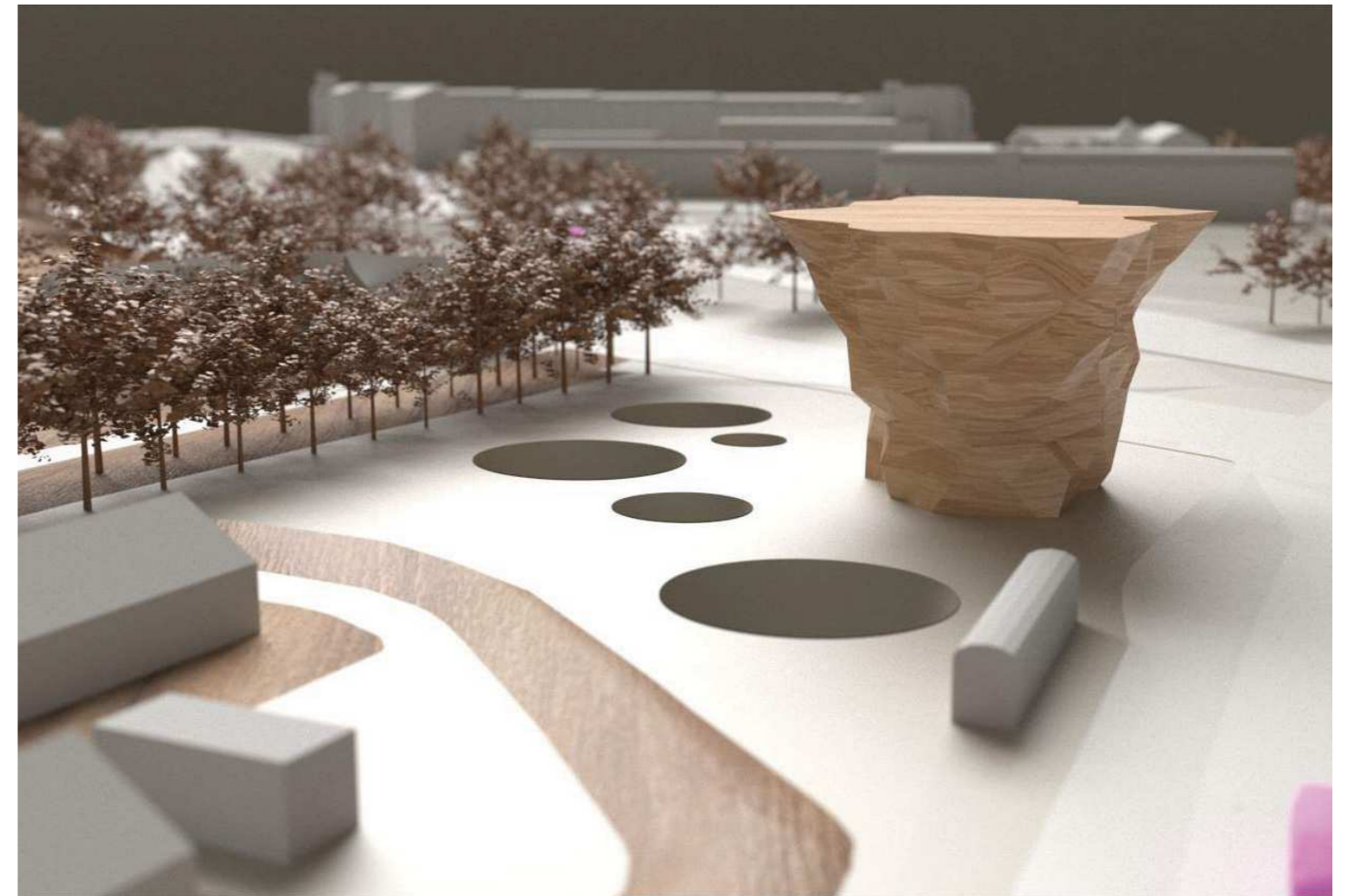
Visualisering af bro over Hulgaardsvej



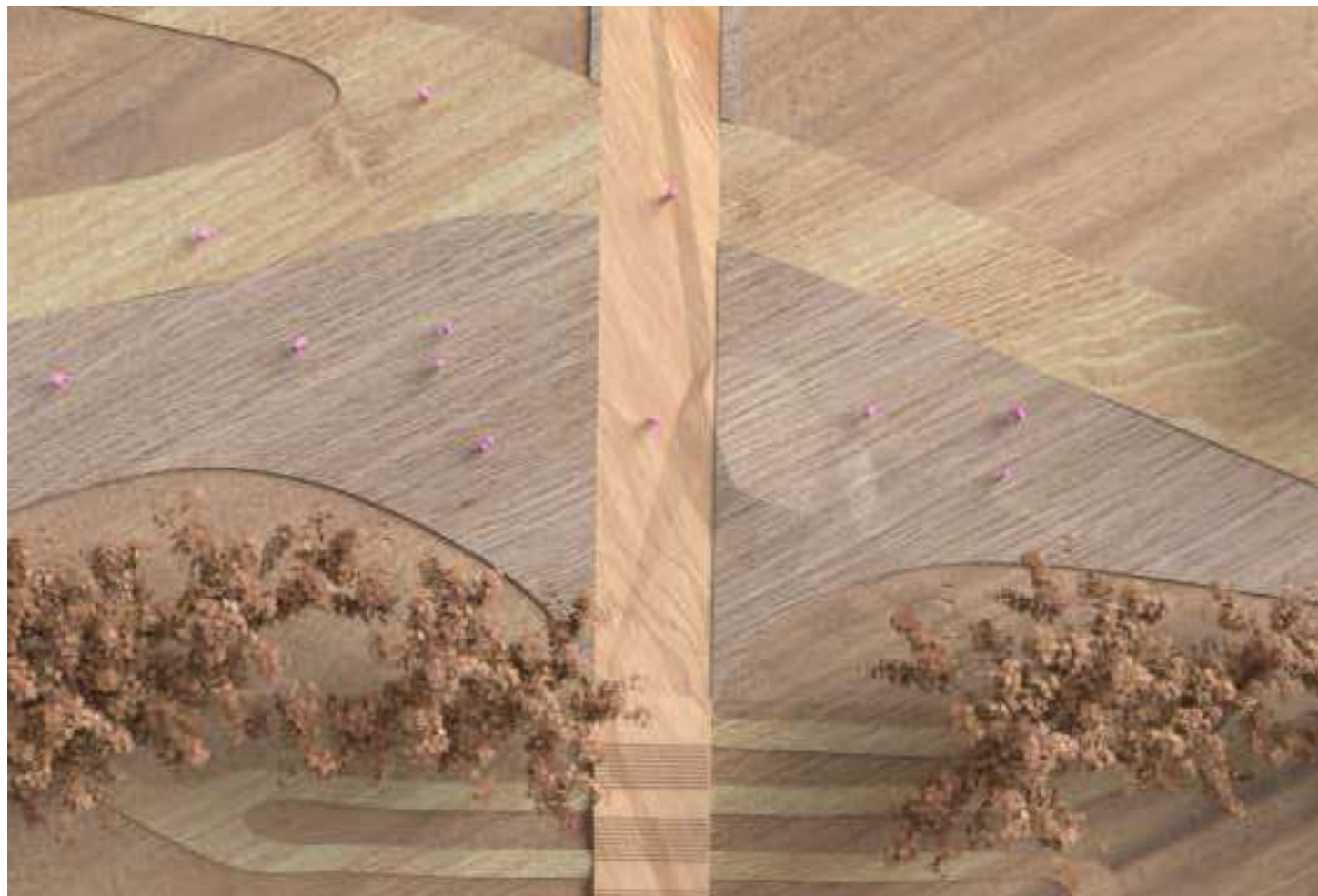
Visualisering af sti mellem træerne og skolehaver



Visualisering af aksen



Visualisering af klatretårn og skateområde



Visualisering af aksen



Visualisering af bro under pergola

B E L Y S N I N G S P L A N



B E L Y S N I N G S P L A N



Pullert-lys



Spots på master



Projektører

B E P L A N T N I N G S S T R A T E G I

① ALLÉEN



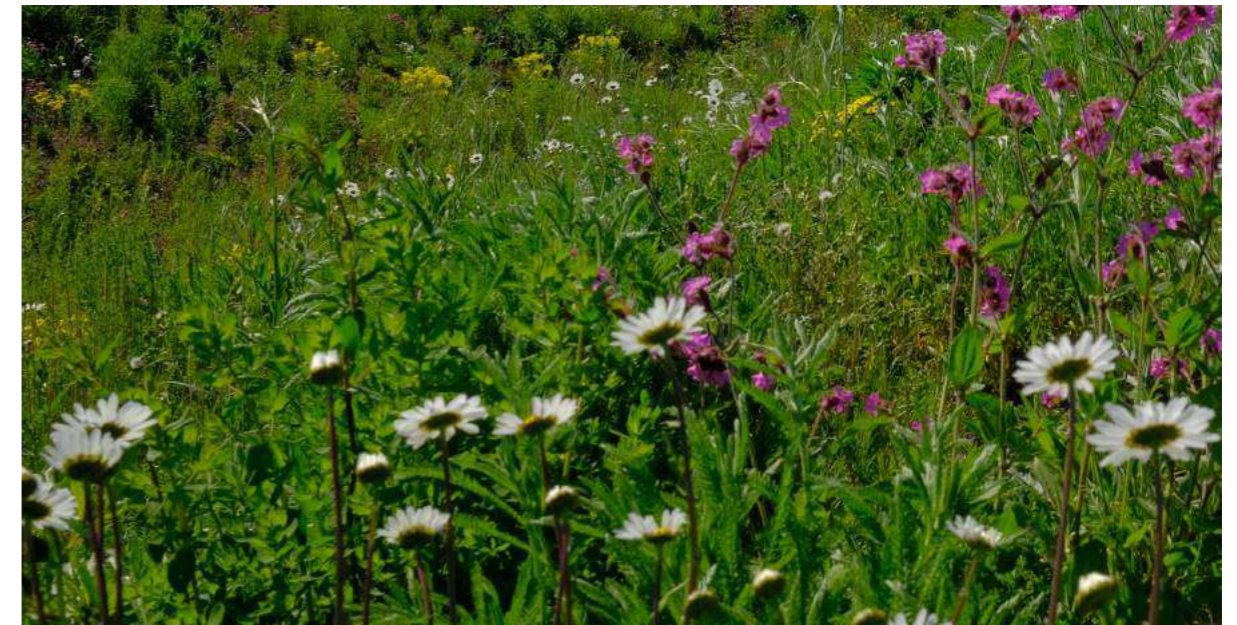
SPIDSLØN



EG

B E P L A N T N I N G S S T R A T E G I

2 OVERDRETVET



blomstereng (reference Køge Nord - Schønherr)

B E P L A N T N I N G S S T R A T E G I

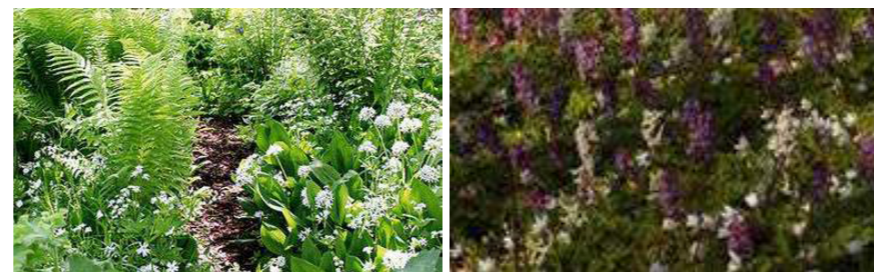
3 INDRAMNINGEN



Træerne



Buskene



Urtelaget

B E P L A N T N I N G S S T R A T E G I



Alleen- Spidsløn og aksetræer



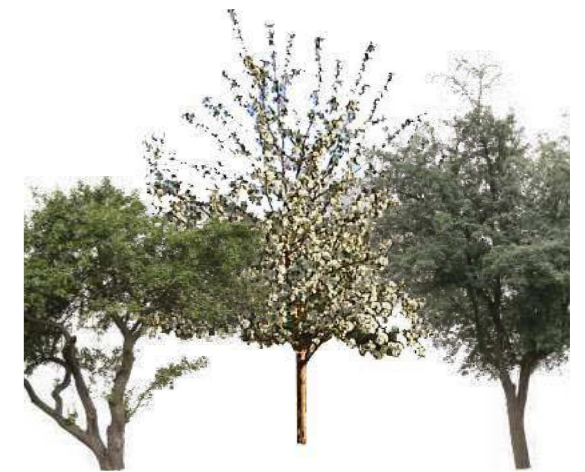
Overdrevet- blomstereng



Overdrevet- blomstereng



Indramningen- træerne

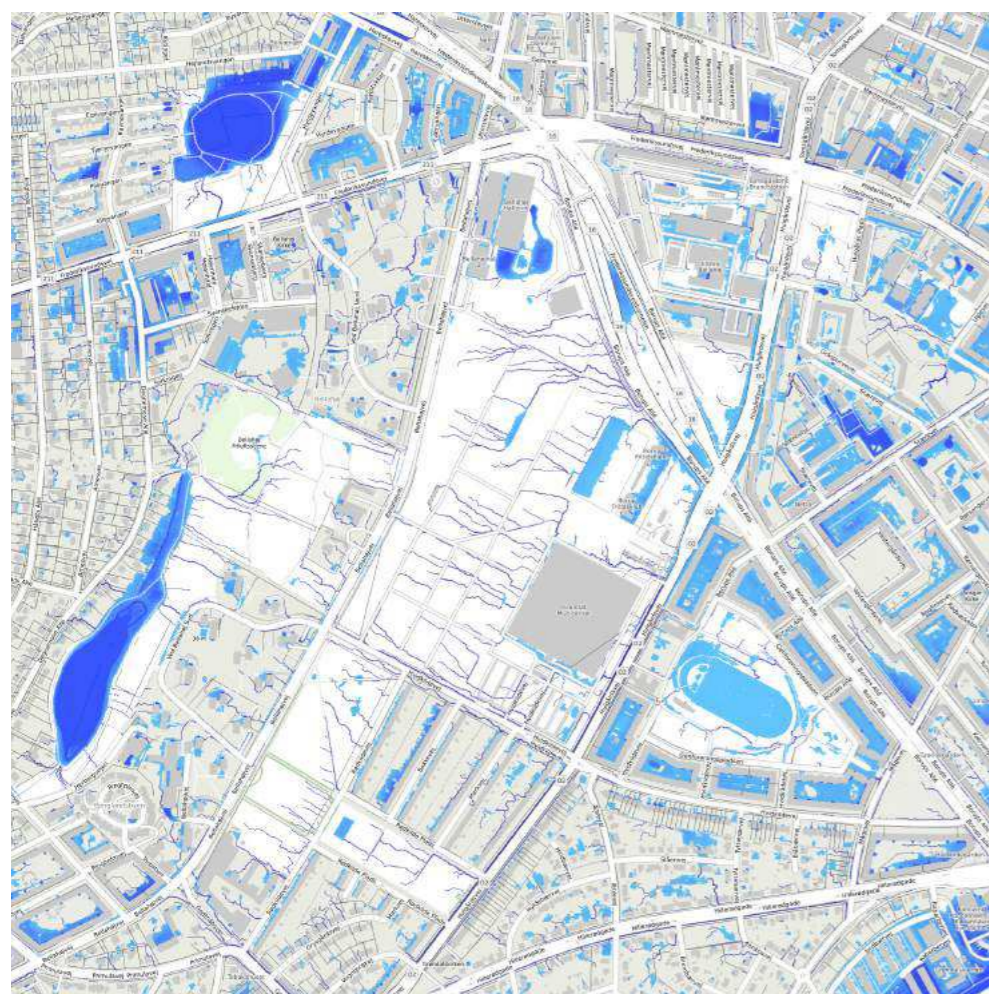


Indramningen- buske

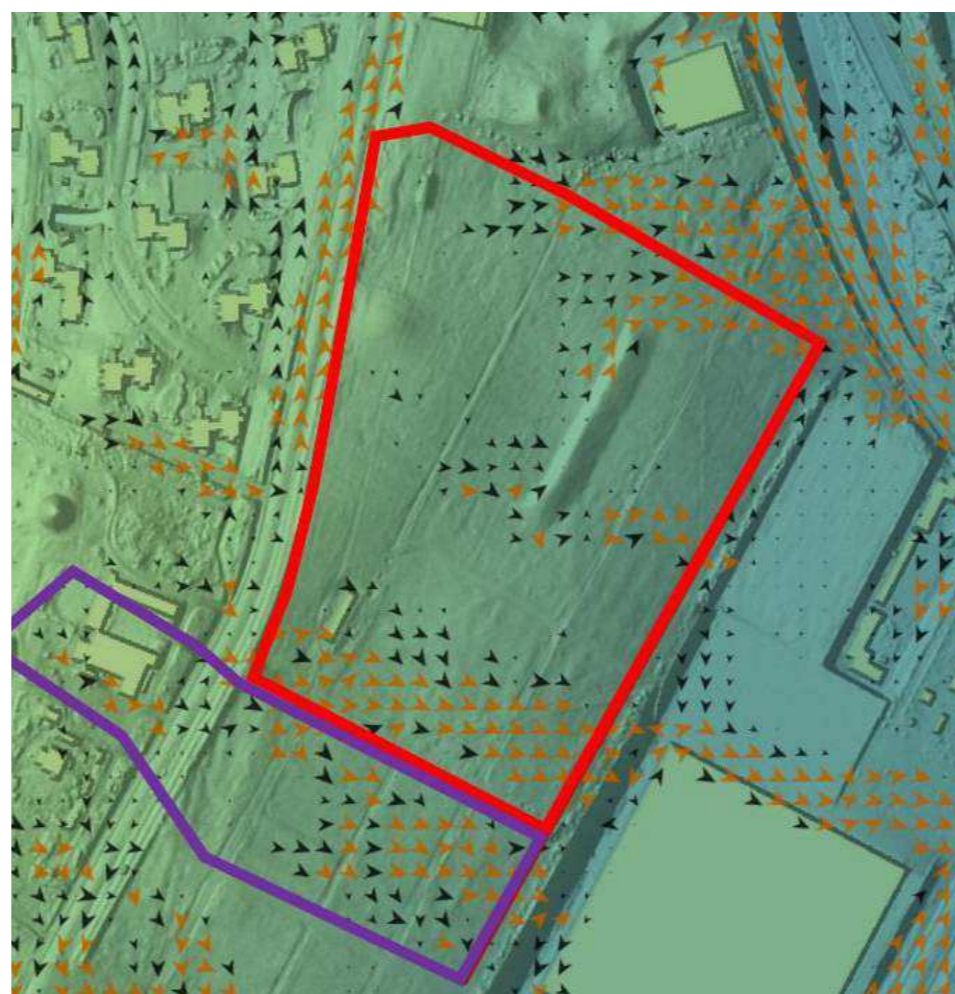


Indramningen- urtelaget

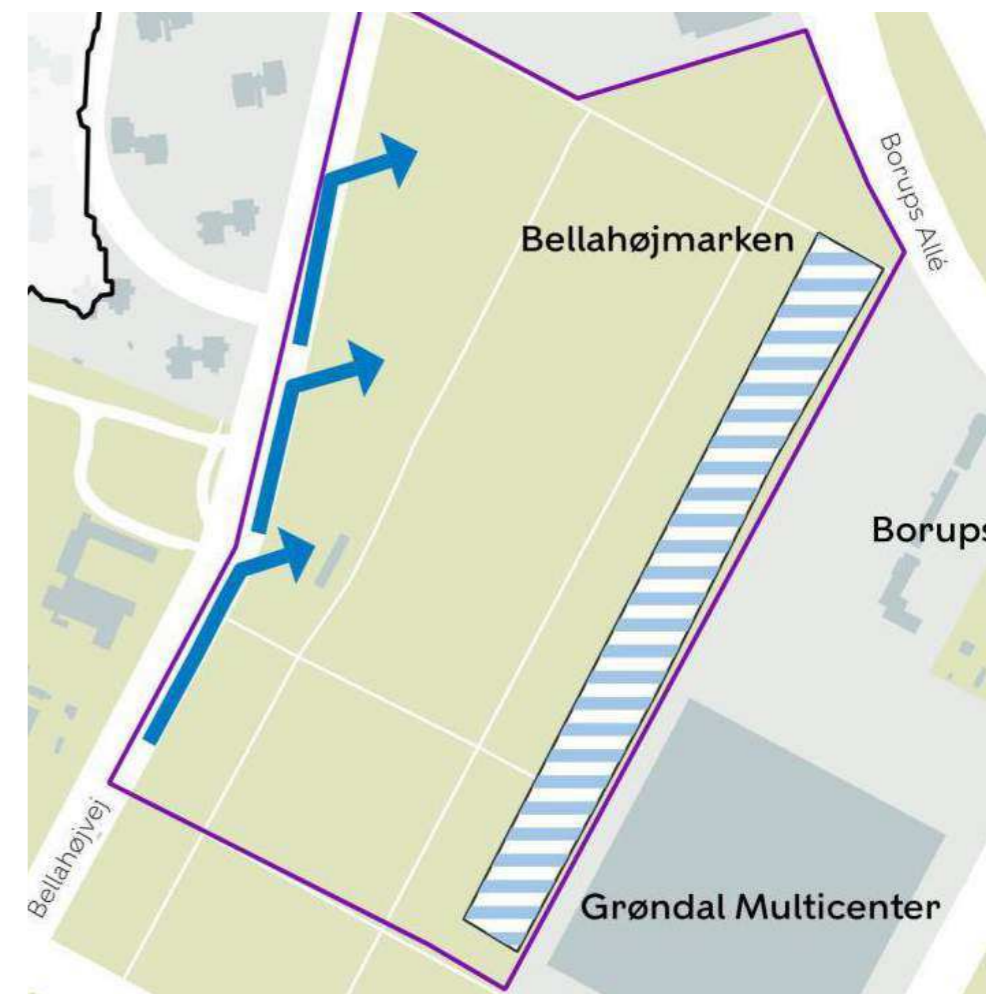
R E G N V A N D S H Å N D T E R I N G



Strømningsveje og lavninger - Scalgo



Projektområder - KK



Overordnet ramme for projektområde - KK

REGNVANDSHÅNDTERING



1

DE BEPLANTEDE VOLDE

Langs parkens sydøstlige kant integreres en række landskabelige volde i kantbeplantningen og parkens overordnede formgivning. På vestsiden af voldene opstaves og tilbageholdes regnvandet.



2

DE BEPLANTEDE VOLDE - FORLÆNGET

Voldene kan forlænges på tværs af stierne, som "løftes" op over voldene. Ved at forlænge voldene, øges skybrudskapaciteten. Denne løsning kan udfordre tilgængeligheden.



3

DE BEPLANTEDE VOLDE - UDGRAVET

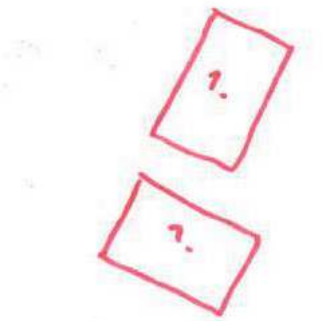
Opstuvningsvolumenet kan også forøges ved at udgrave terrænet på voldenes vestside. Denne løsning kan give anledning til arkæologiske udgravninger.



4

SPORTSBANERNE

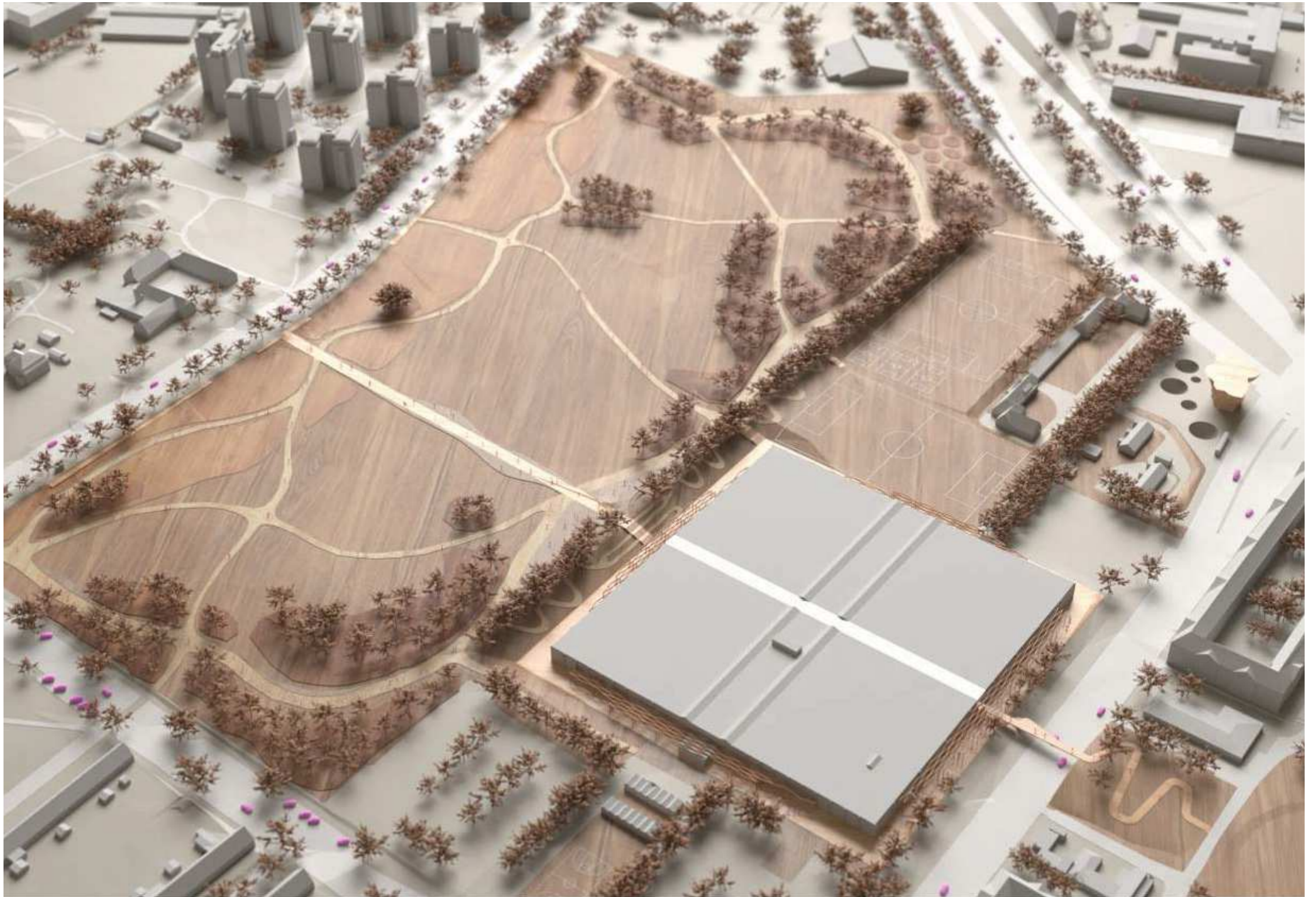
Overskydende regnvand kan opmagasineres i ombyggede sportsbaner og p-pladser - enten ved at sænke områderne eller ved at anlægges faskiner under baner og p-pladser.



REGNVANDSHÅNDTERING



Regnvandshåndterings diagram



Visualisering af helhedsplan

SYNTESE

FORDELE

ULEMPER

IDEER

--	--	--