



bebyggelsen set fra hjørnet Provstevej og Theklavej

Arkitektur og bygningsbeskrivelse

Byggeriet fremstår som en række bygninger, der tilsammen danner en vinkelbygning på hjørnet af Provstevej og Theklavej. Mod gaden er bebyggelsen opført i 3 etager, og der er endvidere indarbejdet en tilbagetrukket penthouseetage på tagetagen ud mod bagsiden af bebyggelsen langs Theklavej. Friarealerne ud mod gaderne får karakter af belagte arealer, og grønne opholdsarealer med bænke, træer og cykler. Hovedindgangen til bebyggelsen er placeret ud mod hjørnet, og åbner sig op i en inviterende og venlig imødekommende gestus. Bebyggelsen trækker sig gradvist tilbage fra gadelinien i en let og rolig rytme, og herved skabes der en fin og åben pladsdannelse foran hovedindgangen. Pladsen er med til at definere bebyggelsen i byrummet, og ved at trække hovedindgangen tilbage på grunden, skabes der et attraktivt opholdsareal og bygningsforskydningerne accenturer og åbner bebyggelsen ud mod gaderne. En port fra Theklavej og en smøje fra gavlen langs Provstevej giver adgang til bebyggelsens gårdside. Her er der parkeringspladser, adgang til cykelkælder og parterren med fællesfaciliteter. En hyggelig nedre pladsdannelse skaber direkte adgang fra parterren og mulighed for at bevæge sig op gennem alle etagerne i bebyggelsen.

Bebyggelsen fremstår i sin arkitektur som en nordisk bebyggelse - enkel og funktionalistisk i sit udtryk - nærmest som en række 3 etagers skiver og kuber, der forskyder sig rytmisk langs gaderne og over hovedindgangen. Facademotivet er udtrykt i "en række af facader med teglstensstruktur" i forskellige grå nuancer med varierende længder, et motiv, der er med til at nedbryde bygningen i en mindre skala, der passer fint ind i området. I facaderne er der indarbejdet en rytme af forskellige vindues/dørelementet - fra en franske altaner, dybere altaner og endelig dybere og bredere altaner. Variationen i både facadefarver og altantyper er med til at berige bebyggelsen, og skaber et spændende og mangfoldigt liv i og omkring bebyggelsen. Facadebillederne er vejledende i forhold til antal af de forskellige altaner, og de varierende udformninger, og det endelige projekt vil være justeret til i forhold til både antal og størrelser. Livet foregår således både i de indre rum, men i høj grad også i de grønne udearealer, på altanerne, på tagterrassen og i sammenhænge med resten af området.

Facaderne langs Provstevej og Theklavej er bearbejdet, så bebyggelsen fremstår med forskellige bygningsvoluminer og en taglinie der varierer og har sit crescendo over hovedindgangen. For at skabe en så lav murkronehøjde som muligt - og et så "åbent" gaderummet som muligt - er stålværnet på tagterrassen trukket et stykke tilbage fra facaden. Dette giver en lethed til bebyggelsen og en fin variation i bebyggelsens "skyline". Som skyggediagrammet viser er der nærmest ingen skyggedannelse fra byggeriet og ud i gadeområderne. Opholdsterrasserne er således trukket lidt tilbage fra facadelinien, og altanerne på bygningens facader skaber en fin spændstighed i arkitekturen og beriger bebyggelsen med en god variation og stofflighed. Tagetagen fremstår som en dejlig opholdsterrasse med forskellige flader og områder i kompositbelægninger, beplantning og grønne Mos-sedum arealer.

De indvendig overflader og materialer er tænkt i samme konsekvente og enkle udgangspunkt, og ønsket er, at de får en naturlig og smuk patina når de slides og bruges gennem årene.



Provstevej 5 CPH.

Arealoversigt:

11_12_2014

Grund iht. BBR	3309 m2
Areal af vej	319 m2
Netto grundareal	2990 m2
Parkeringsareal, tilkørsel	550 m2
Affald og trapper i terræn	60 m2
Tagterasse	972 m2

Etageareal

Kælderplan	252 m2
Stueetage	1367 m2
Etage 1	1408 m2
Etage 2	1408 m2
Etage 3	377 m2

samlet etageareal 4812 m2

BB % (4812:3309) x 100 145 %

Friareal

Tagterasse	972 m2
Friareal terræn:(2990-1367-550-60)	1013 m2
Totalt:	1985 m2

Friarealprocent: (1985:4812 x 100) 41 %

Parkering

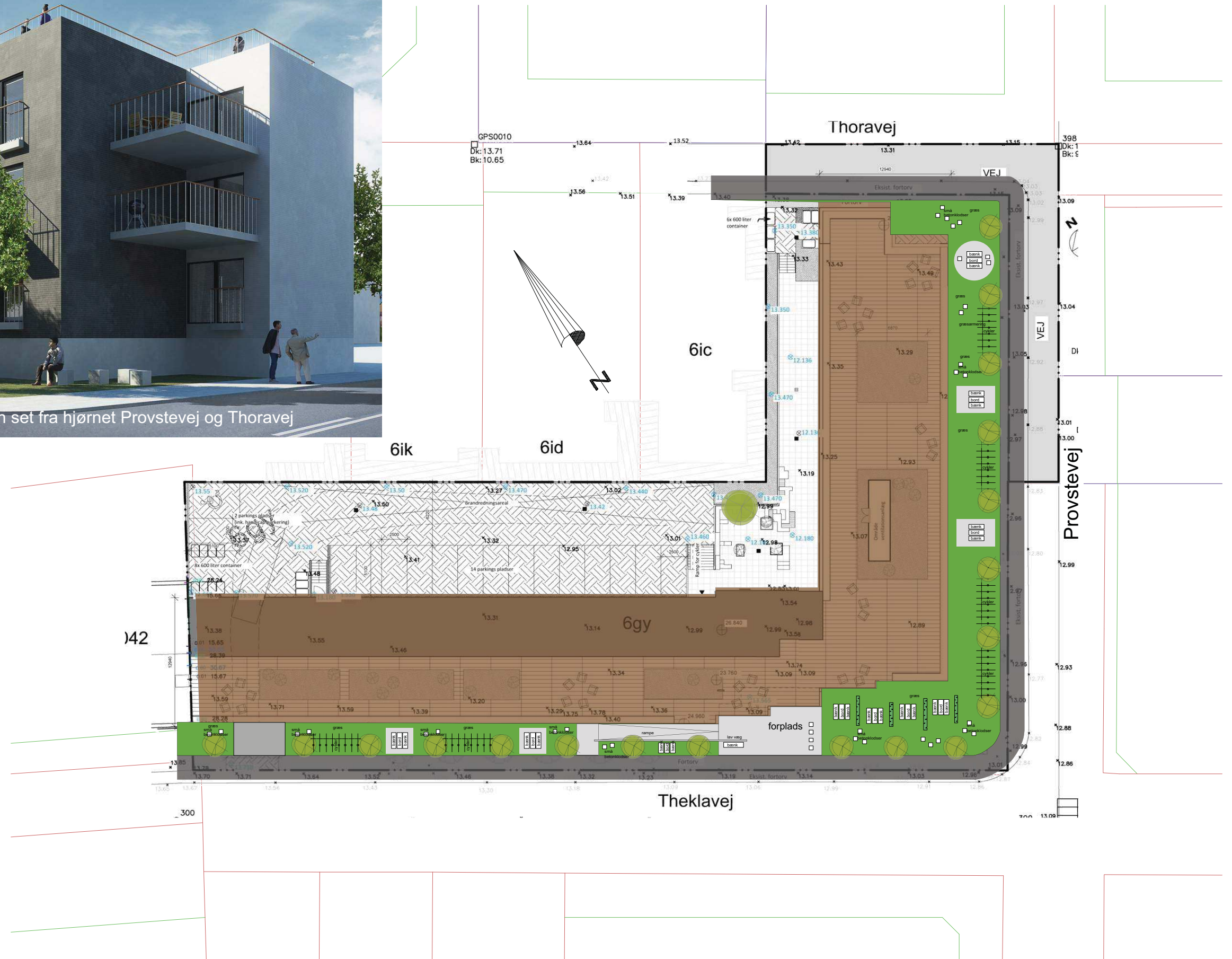
Biler 1. stk pr. 300 m2 16 stk

Depotrum

1 stk. pr. bolig 131 stk.

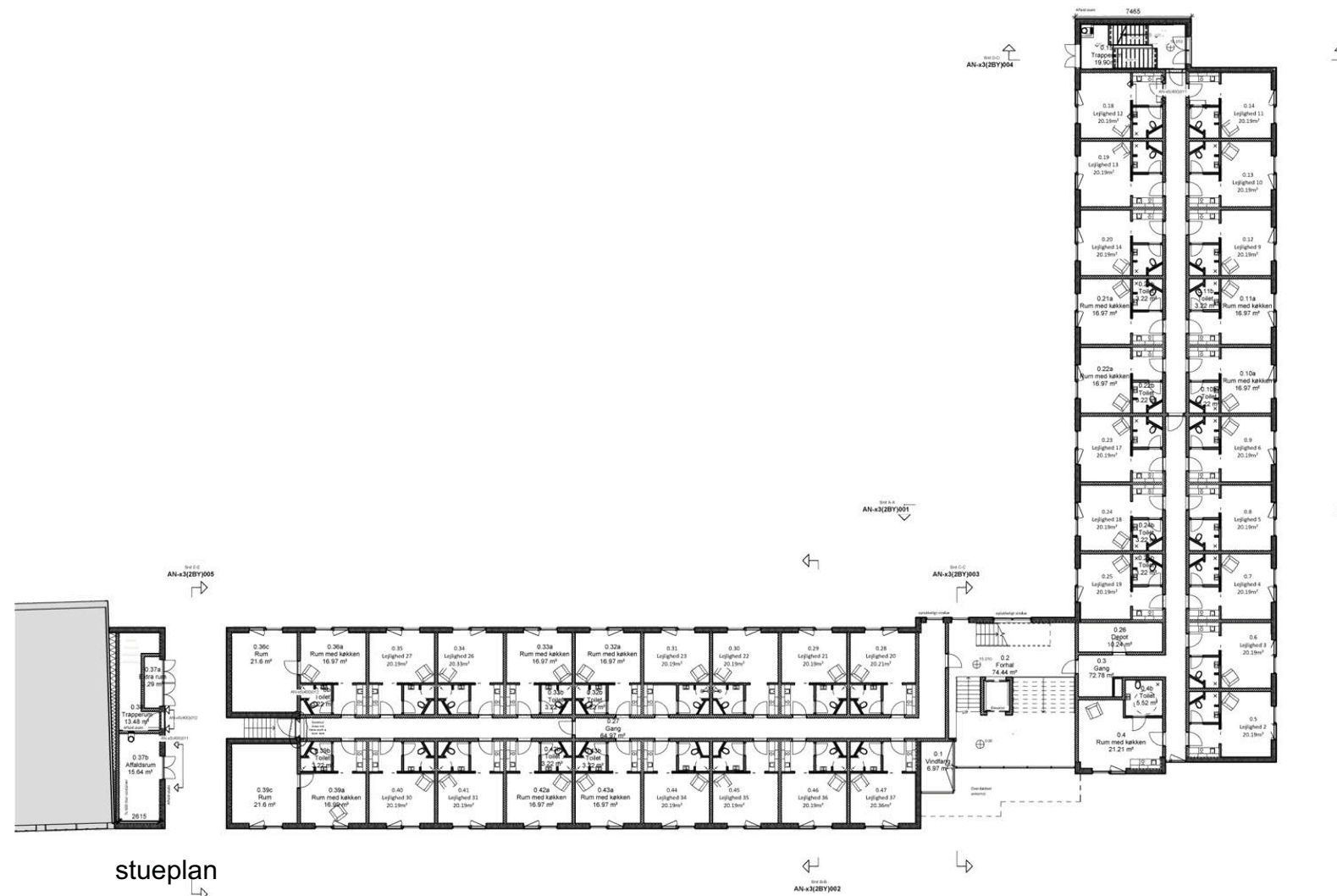


udsnit af bebyggelsen set fra hjørnet Provstevej og Thoravej

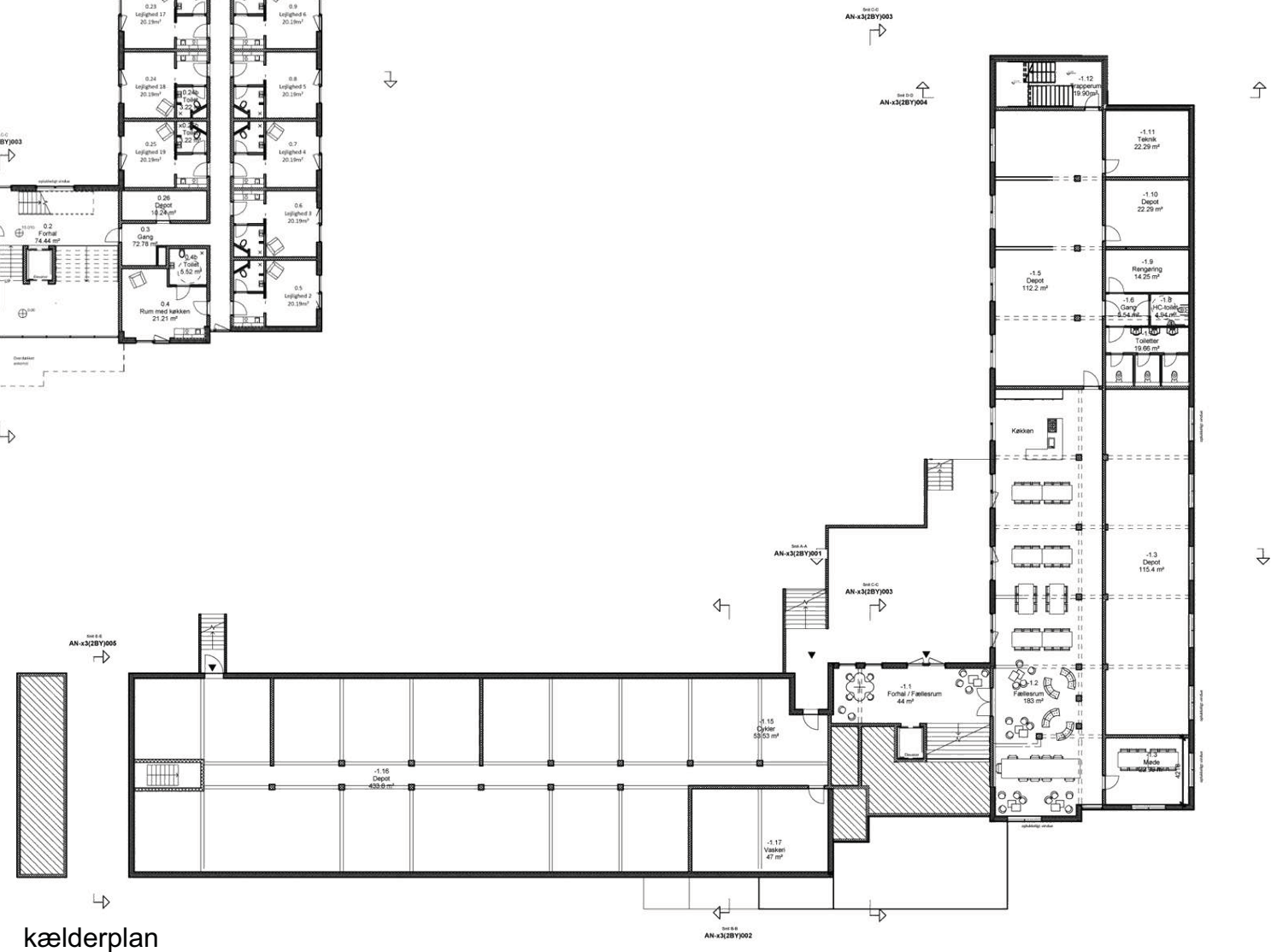




facadeudsnit Provstevej



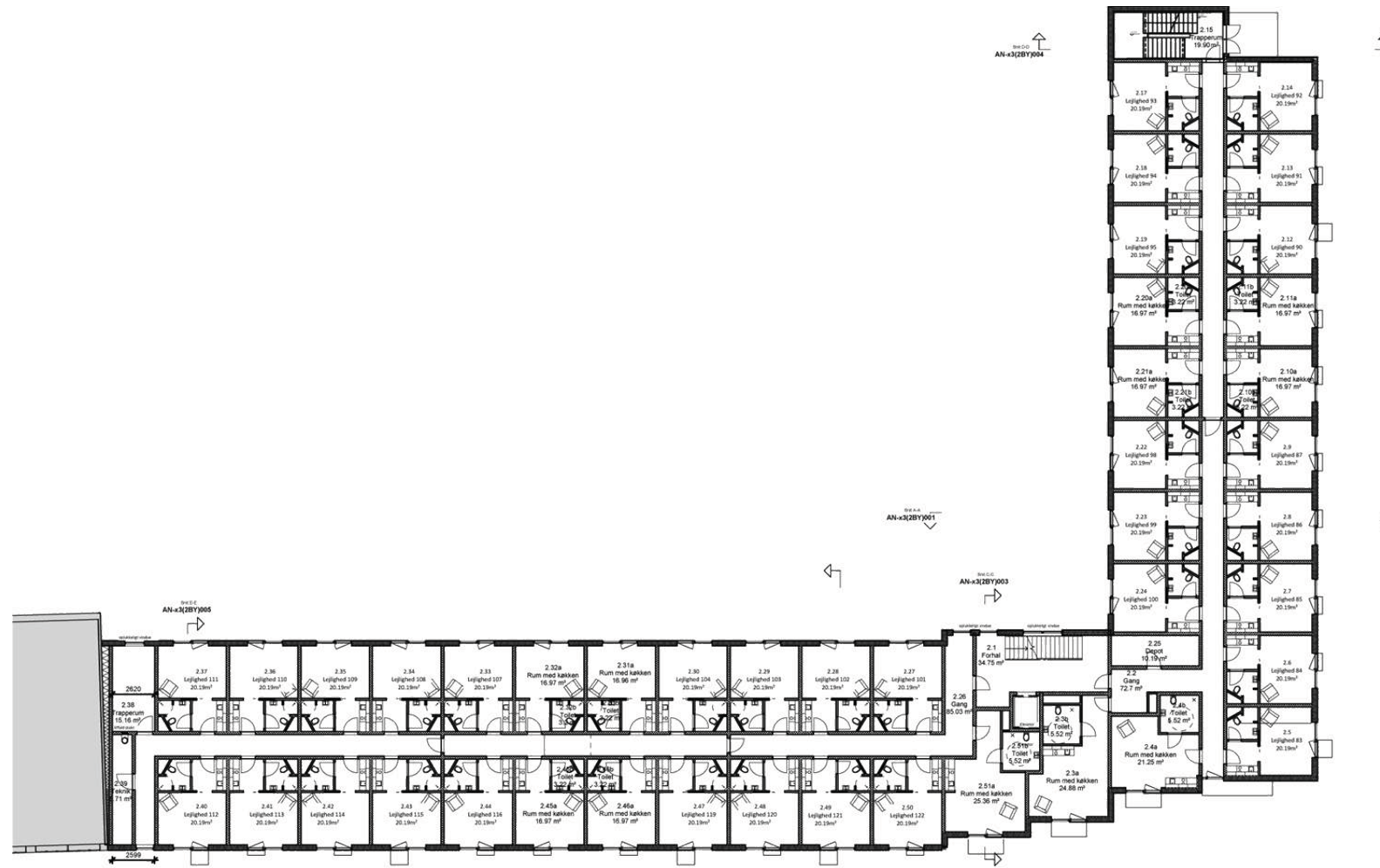
stueplan



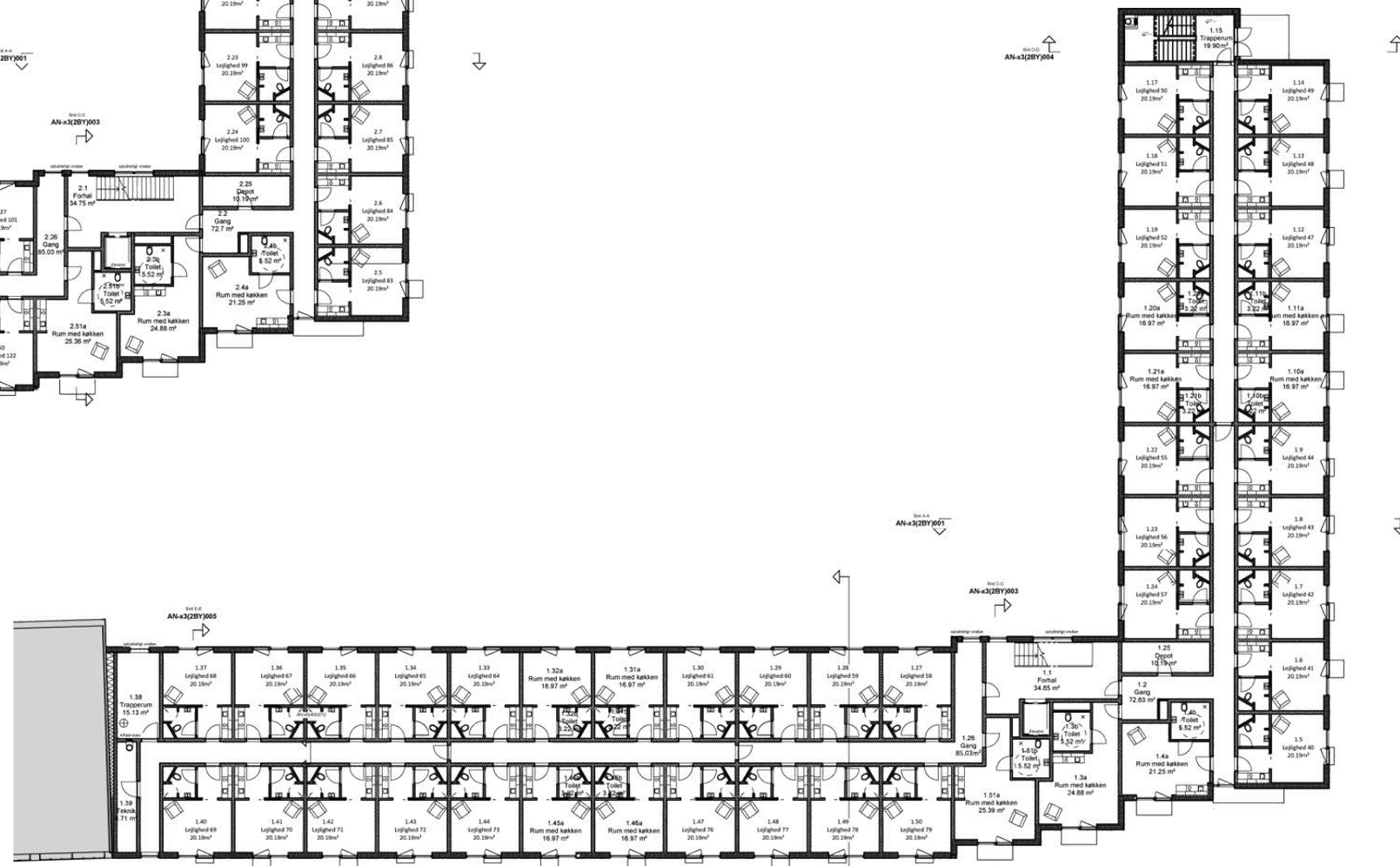
kælderplan



indgangsområdet



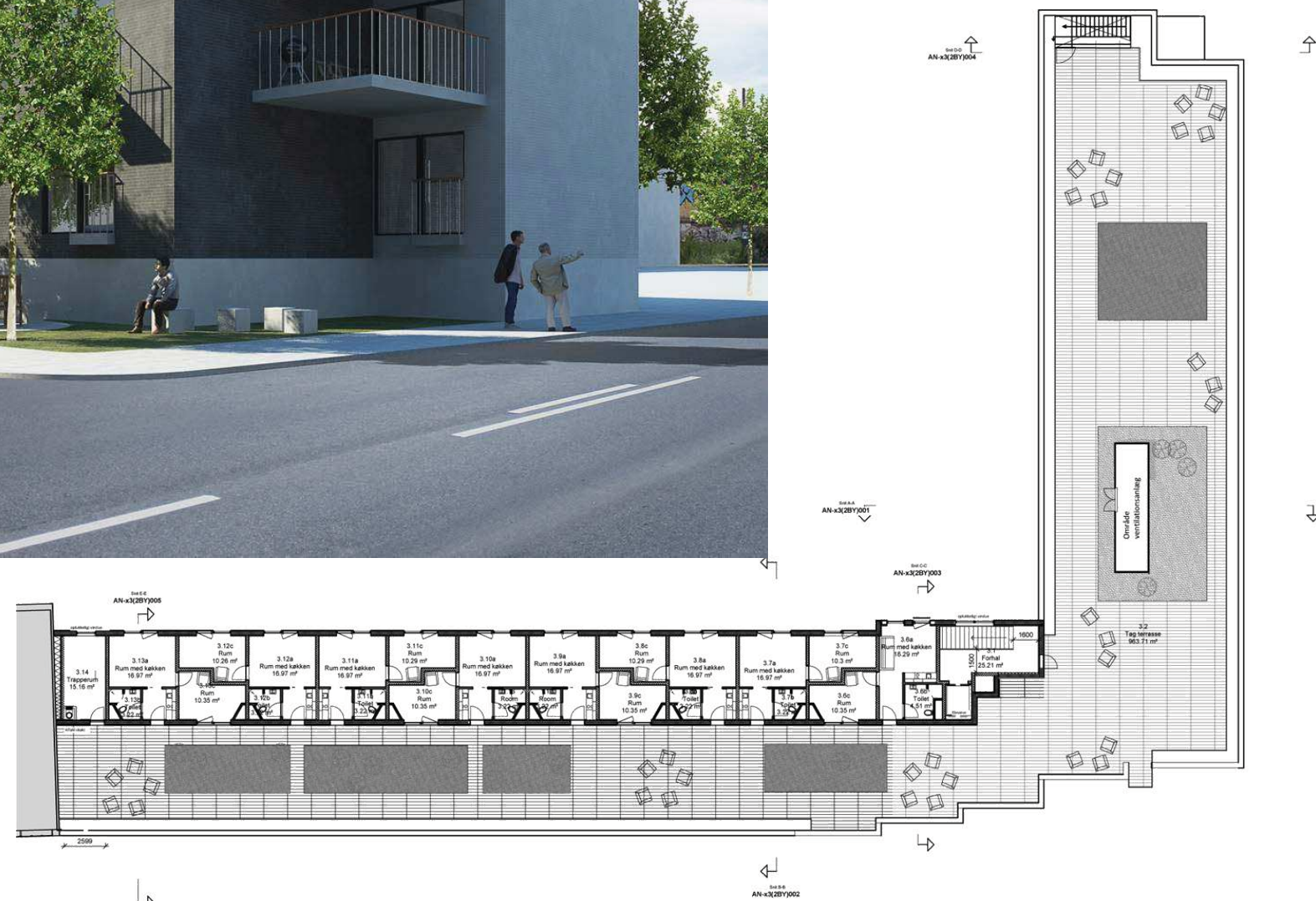
2. salsplan



1. salsplan



facader set fra Provstevej og Thoravej



3. salsplan - tagetage



bolig
overfor
projektet

Provstevej 5
ungdomsboliger



jesper thyge brøgger arkitekt m.a.a. arkitektur & design
mobil 24403087 jt@jesperthyge.dk www.jesperthyge.dk

side 6
facader
mål: 1:300

2014.12.11.



set fra Theklavej



set fra Provstevej

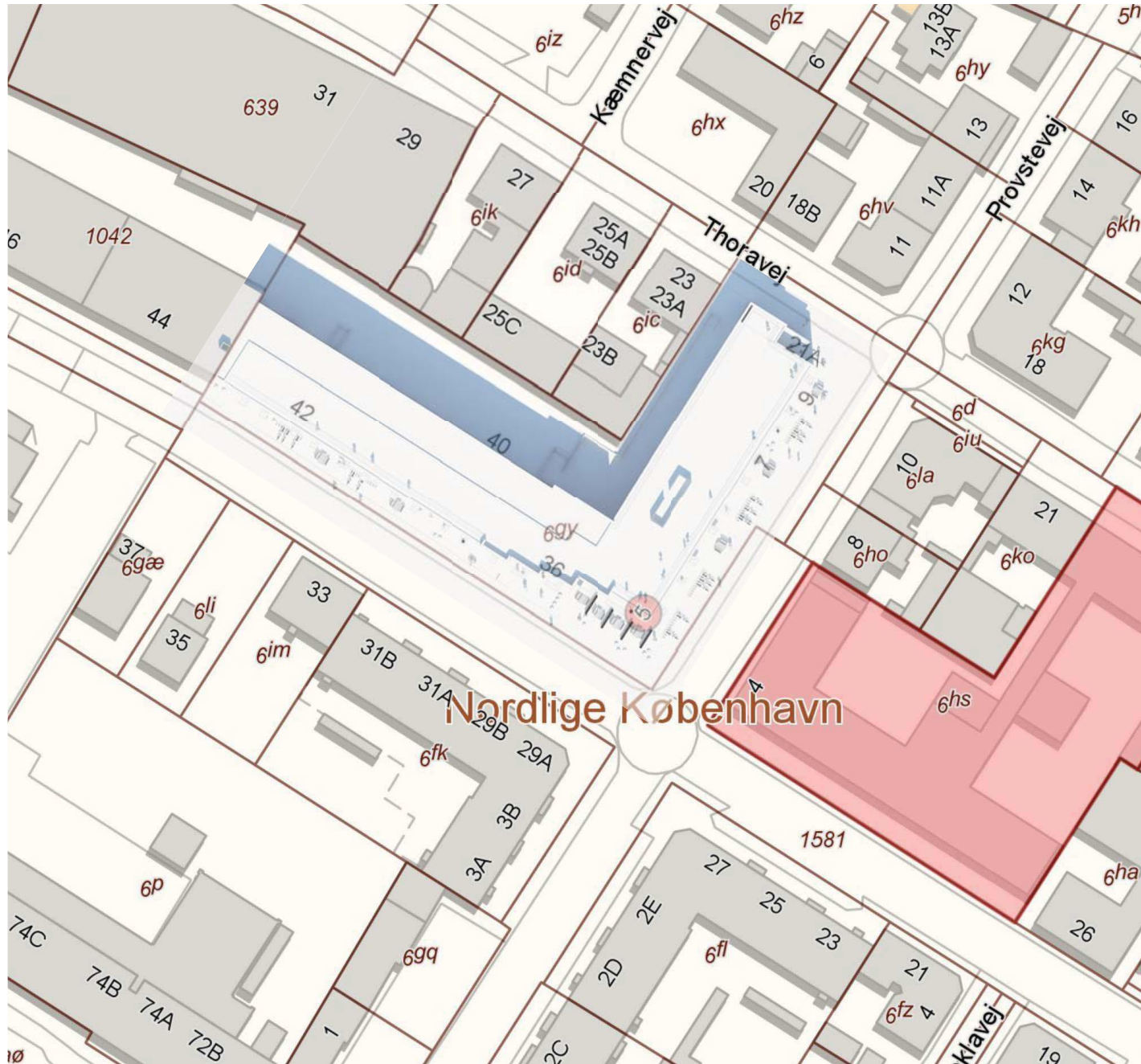
bebyggelsen i området omkring grunden



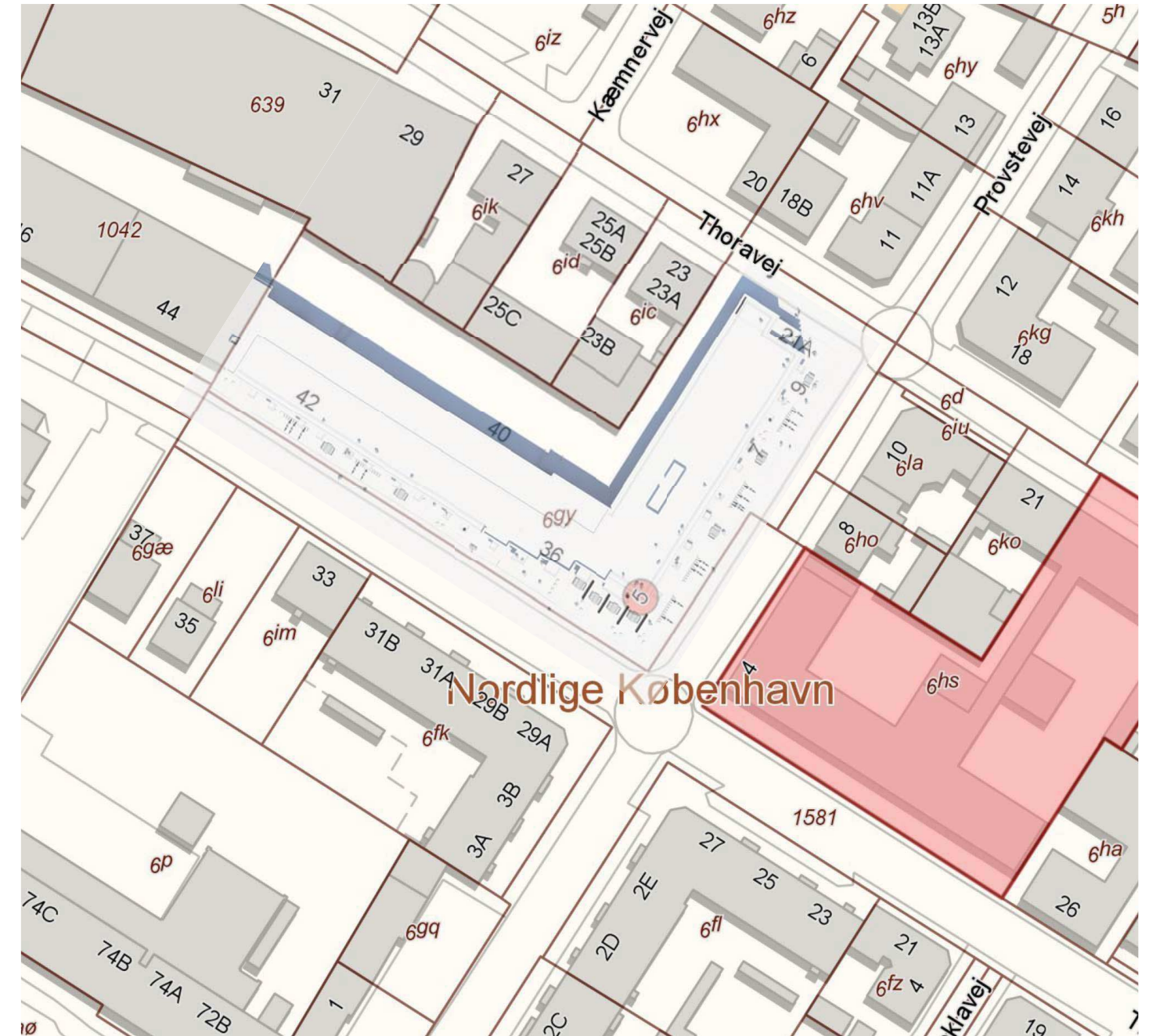
set fra Thoravej



set fra Thoravej



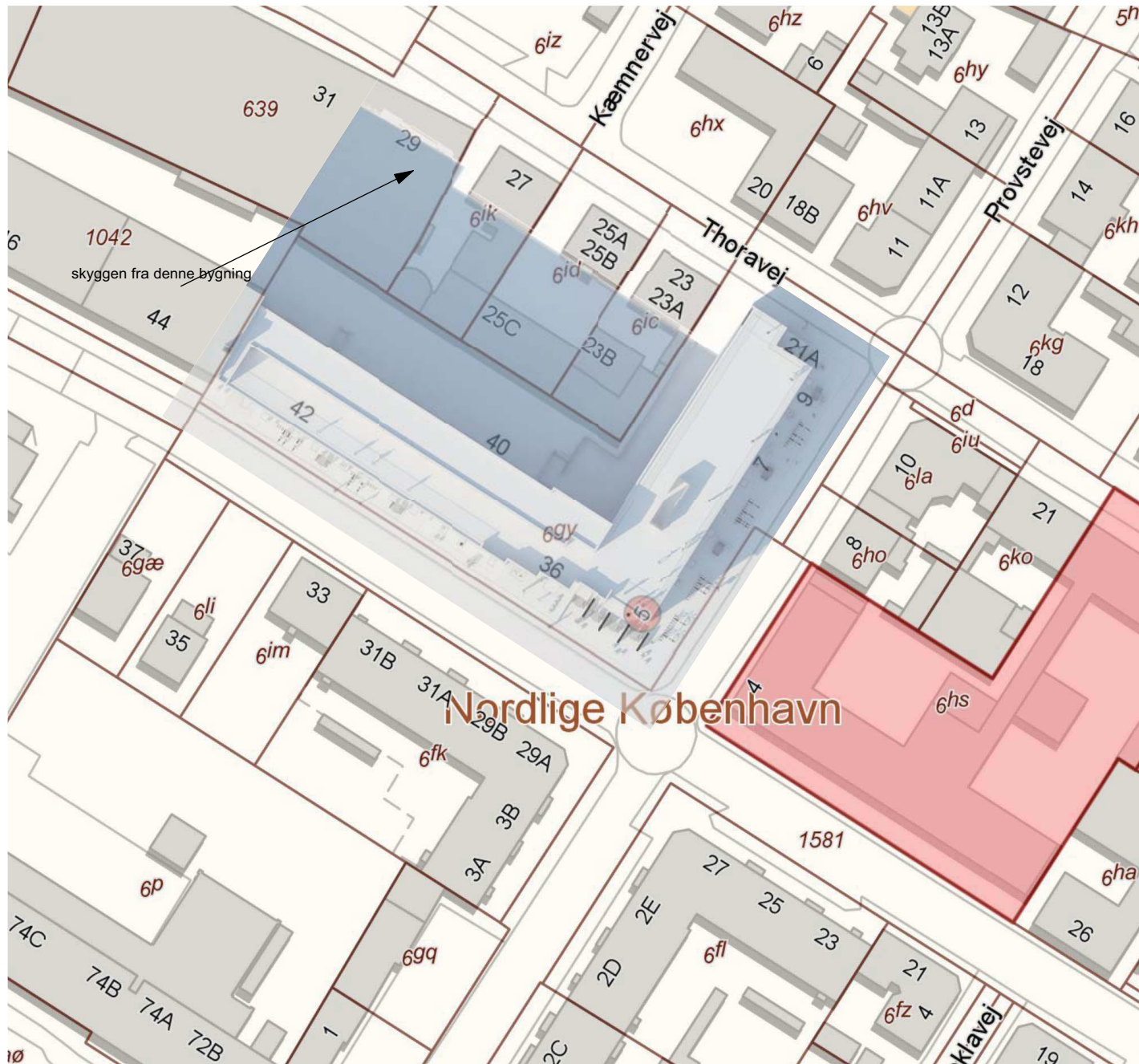
23. marts klokken 12.00



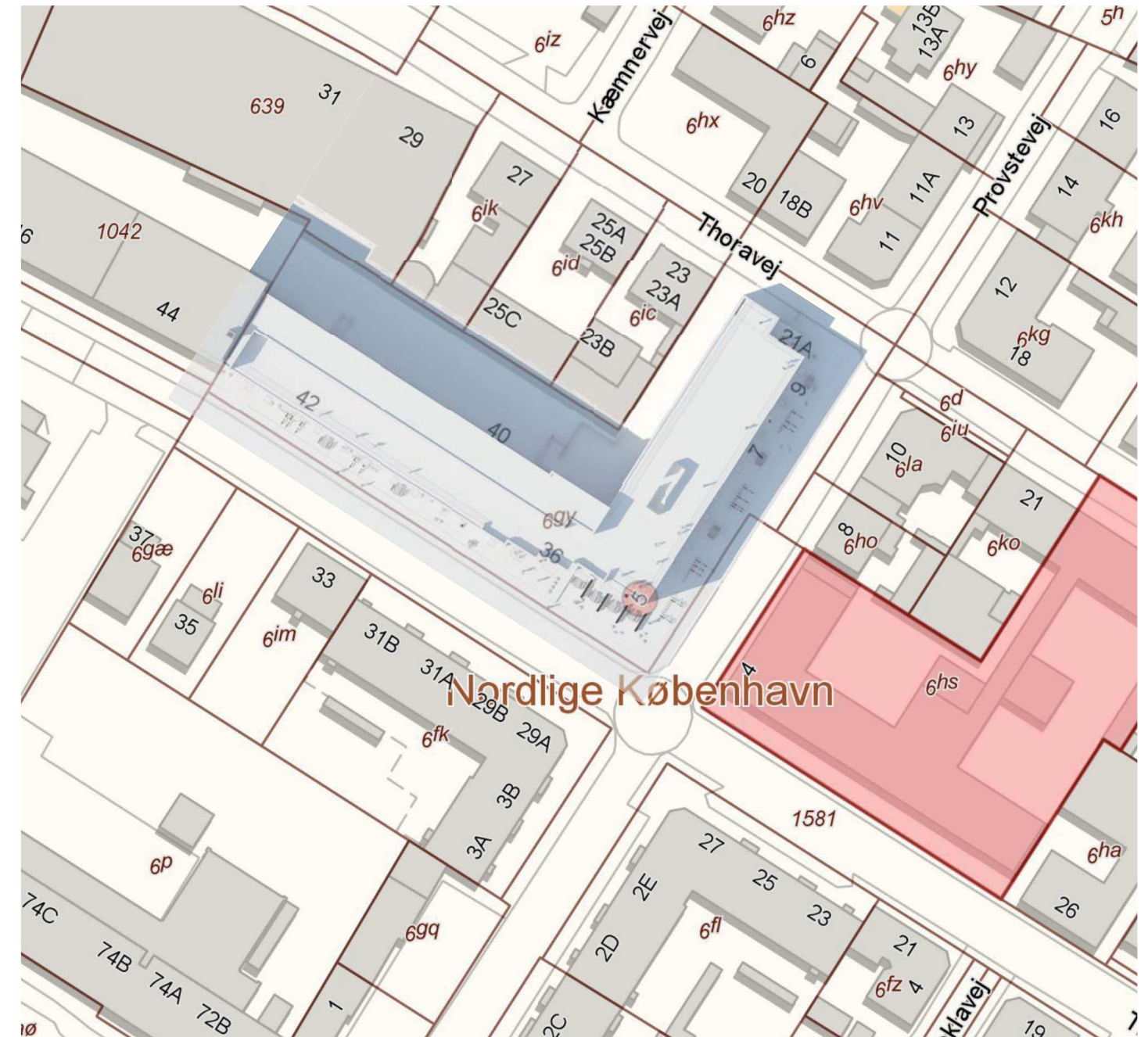
23. juni klokken 12.00

Soldiagrammerne viser solens skyggedannelse henholdsvis den: 23. marts og den 23. juni klokken 12.00. og 23. marts og den 23. juni klokken 15.30.

Skyggerne illustrerer bygningernes skygge på egen grund. Da de omkringliggende bygninger alle er flere etager højere end projektet, er det i realiteten naboerne mod sydvest og sydøst der først overskygger hele området. De længste skygger dannes således fra bebyggelserne sydvest og sydøst for bebyggelsen langs Theklavej og Provsstevej.



23. marts klokken 15.30



23. juni klokken 15.30

Soldiagrammerne viser solens skyggedannelse henholdsvis den:
 23. marts og den 23. juni klokken 12.00. og
 23. marts og den 23. juni klokken 15.30.

Skyggerne illustrerer bygningernes skygge på egen grund. Da de omkringliggende bygninger alle er flere etager højere end projektet, er det i realiteten naboerne mod sydvest og sydøst der først overskygger hele området. De længste skygger dannes således fra bebyggelserne sydvest og sydøst for bebyggelsen langs Theklavej og Provstevej.