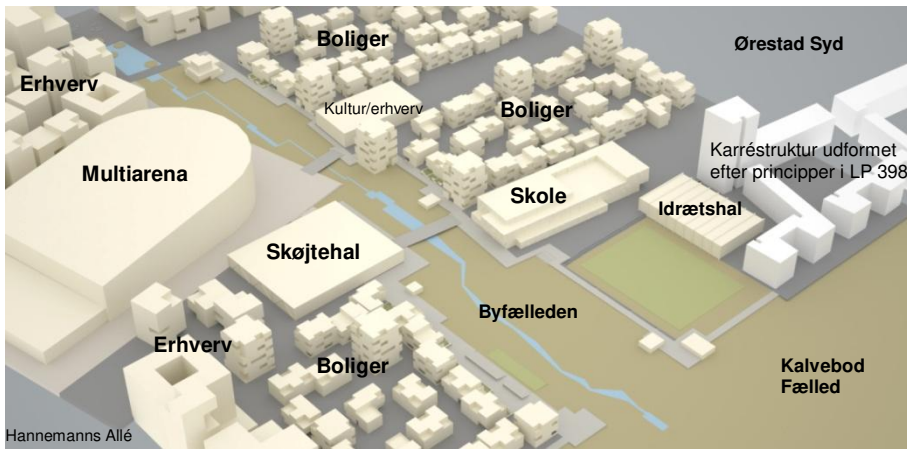


Bilag 1

Forslag til tilpasset skøjtehal ("Fjeldet") i Ørestad Syds Arenakvarter



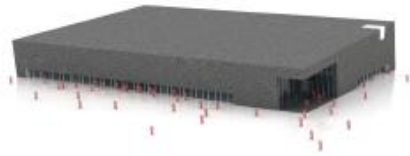
Fjeldet

Idé

Forslaget er inspireret af fjeldets tyngde og stofflighed. Facade og tag danner en samlet form der beklædes med skiffer i rå formater. I denne store form - fjeldet - laves store snit, der i facaden markeres med facetterede / vinklede glaspartier og om aftenen effektivbelysning. Herved skabes en kontrast mellem den rustikke skiffer i 'skæve' udskæringer og glaspartienes forfinede, præcise udtryk.

De store linjer skærer dele af sløepianen fri til glaspartier, der åbner hallen mod omgivelser. Vinduerne placeres og dimensioneres således at der ikke falder direkte sollys på banen.

- Stofflighed i natursten
- Tyngde
- Farvet lys

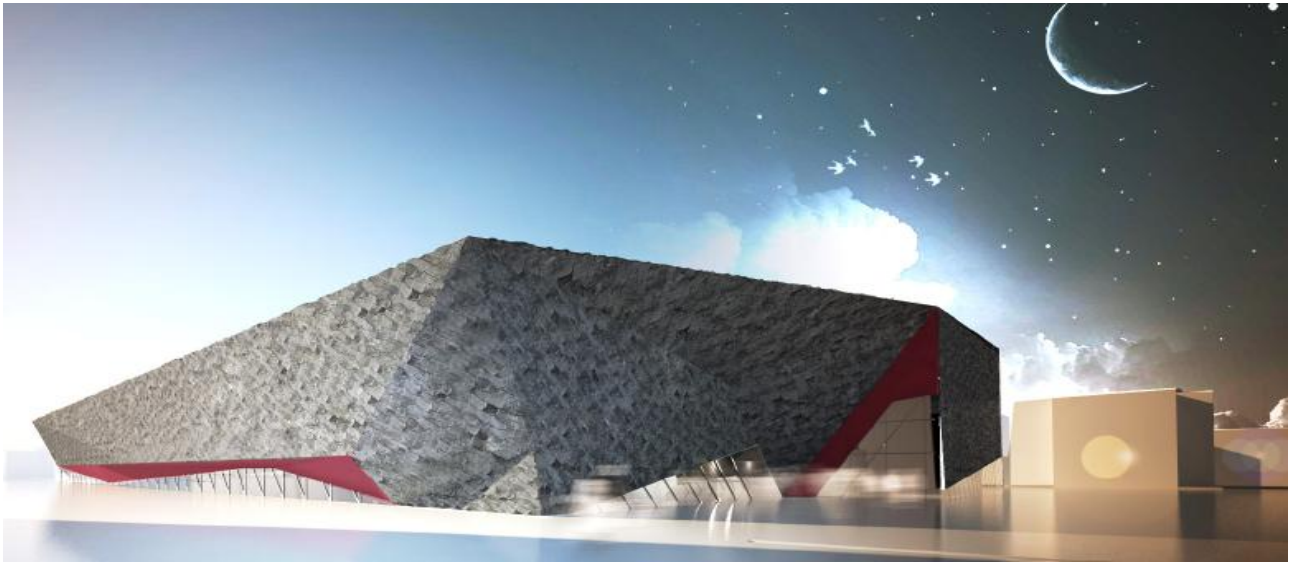


Facade og tag danner en samlet form, hvori der laves dybe snit / udskæringer



Effektivbelysning inspireret af nordlys... Rustik sten sammen med farvet lys





Bane

Hovedindgang

Café

Plads

FACADE MOD NORD 1:200

Fjeldet

Materialer

Facader og tag ses som en samlet form der har samme materialitet. Fladerne beklædes med naturskifer i store formater og i et "forbandt" / mønster der illuderer isens brudflader. Der vælges en skifer med et naturligt farvespil der giver bygningen en særlig stoffighed. Åbninger i den store form fremhæves med farvet lys.

Konstruktion

Konstruktionsprincip fra Ryparken bevares. For at kunne åbne facaden mod pæssagen og pladsen laves der en udkræmning / "kasket" som skygger for solen. Denne kobles på hovedkonstruktionen / de store bærende stålrammer.



< Skifer i rå udskæringer / formater... inspireret af brudt



Canadisk skifer som findes i formatet 60x25 cm. Farverne er nærmest ligrønne og bourdeaux/illa. Vejledende pris omkring 350,- til 460,- kr. m2 umont. ekskl. moms

