

UNGDOMSBOLIGER
VALBY LANGGADE 52

Foretræde for TMU mandag d. 25.04.2022

HOLSCHER NORDBERG



OMRÅDET IDAG



SITUATIONSPLAN



OMRÅDET IDAG



OMRÅDET SET FRA VALBY LANGGADE



OMRÅDET SET FRA ASTA NIELSEN STRÆDEDET



OMRÅDET SET FRA P-PLADSEN V. REMA/IRMA

OMRÅDETS ARKITEKTONISKE KENDETEGN



Murmotiv og afslutning på karreen



Sammenbinding i mursten.



Stor kontrast i skalaspring



Buemotiv i facaden



Galvmotiv



Bygninger i 2,5 etage med høj stue og trempel



Passage



Gårdmiljø med græs og belagte arealer.

VALBY LANGGADE 52- IDAG



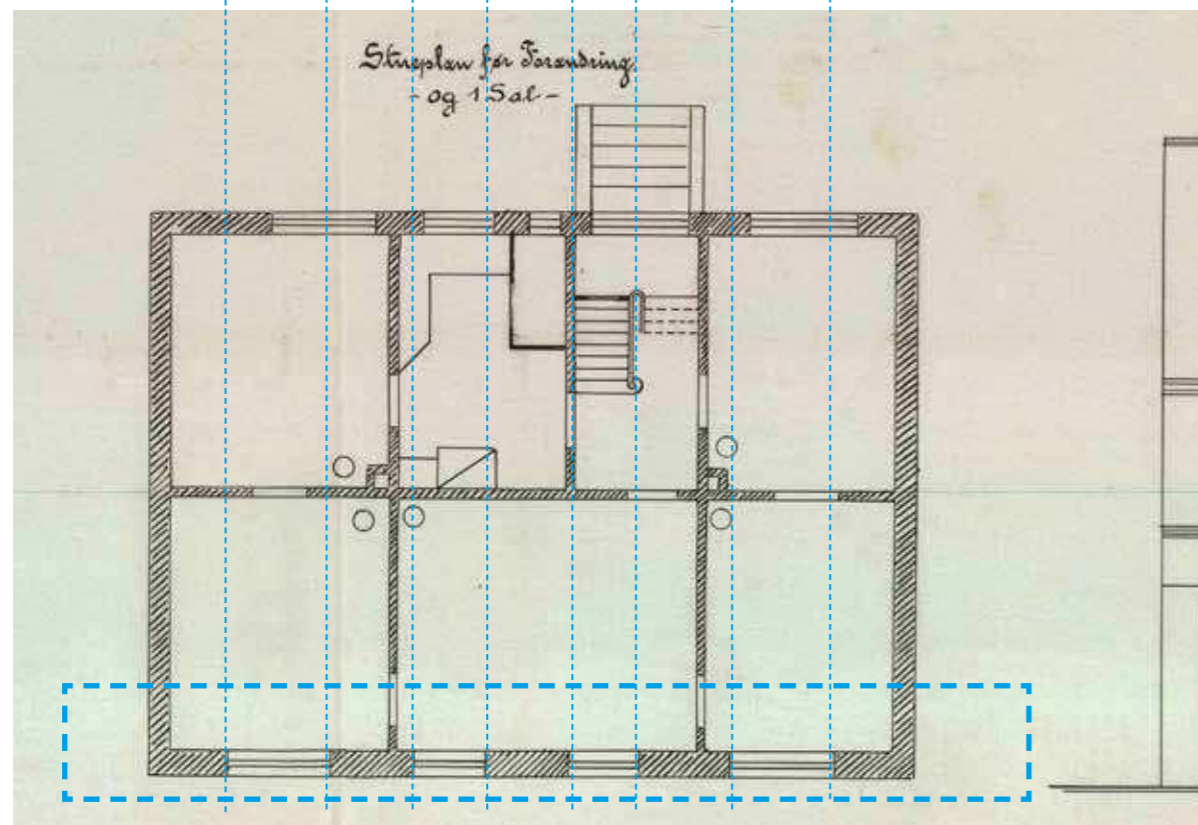
OPRINDELIG BYGNING



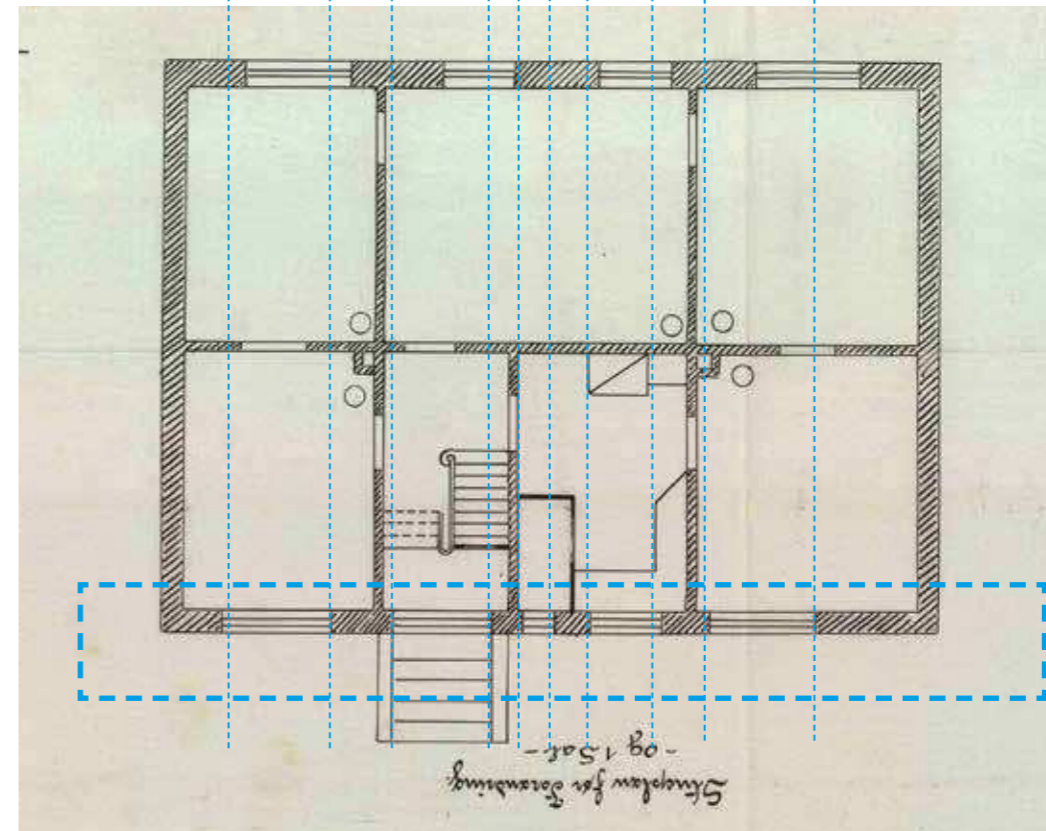
GADEFACADE AF OPRINDELIG BYGNING 1907
NB KONSTRUERET FACADE - DA OPR. FACADETEGN IKKE FINDES



GÅRDFACADE AF OPRINDELIG BYGNING



STUEPLAN OPRINDELIG BYGNING
BEMÆRK VINDUÆTNING



STUEPLAN OPRINDELIG BYGNING **FØR** OMBYGNING 1907

OPRINDELIG BYGNING



1952



1980



2022

NY BEBYGGELSE



IRMA

VALBY LANGGADE

SMEDESTRÆDE

SITUATIONSPLAN



Nordisk film

Brandvej

Vendeplads/udkørsel
Varelevering

Varelevering
Indkørsel

Asta Nielsen Strædet

Mulig P-plads

Delområde II

Ny bygning

Delområde III

Irma

Søndre Fasanvej

Smedestræde

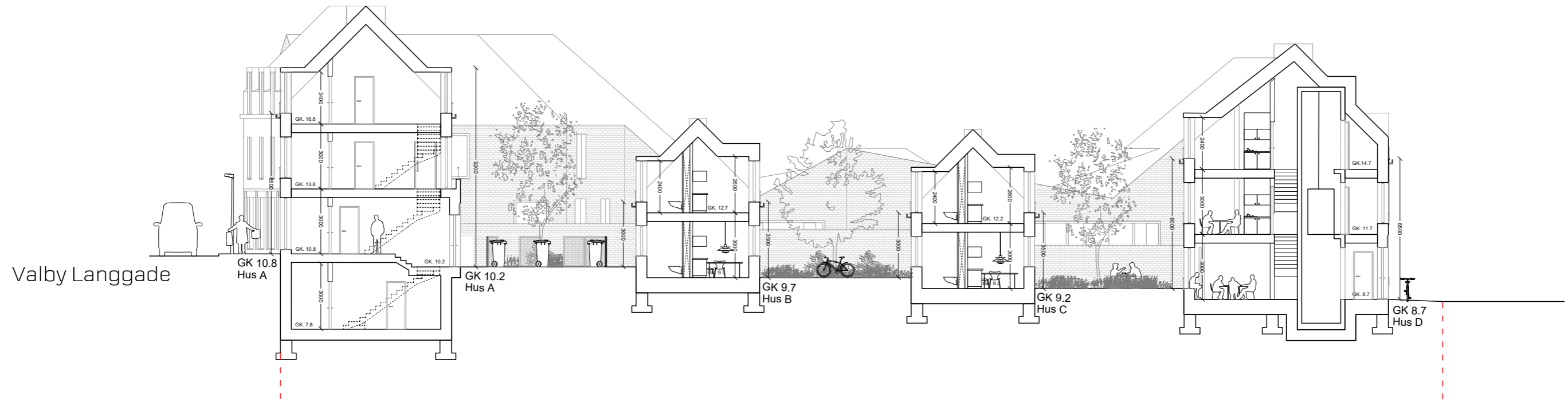
Irma Parkering

By plads

Valby Langgade

Erhverv

SNIT OG OPSTALT- NY BEBYGGELSE



FACADEOPSTALT- NY



GADEVIEW

