

Club Danmark Hallen



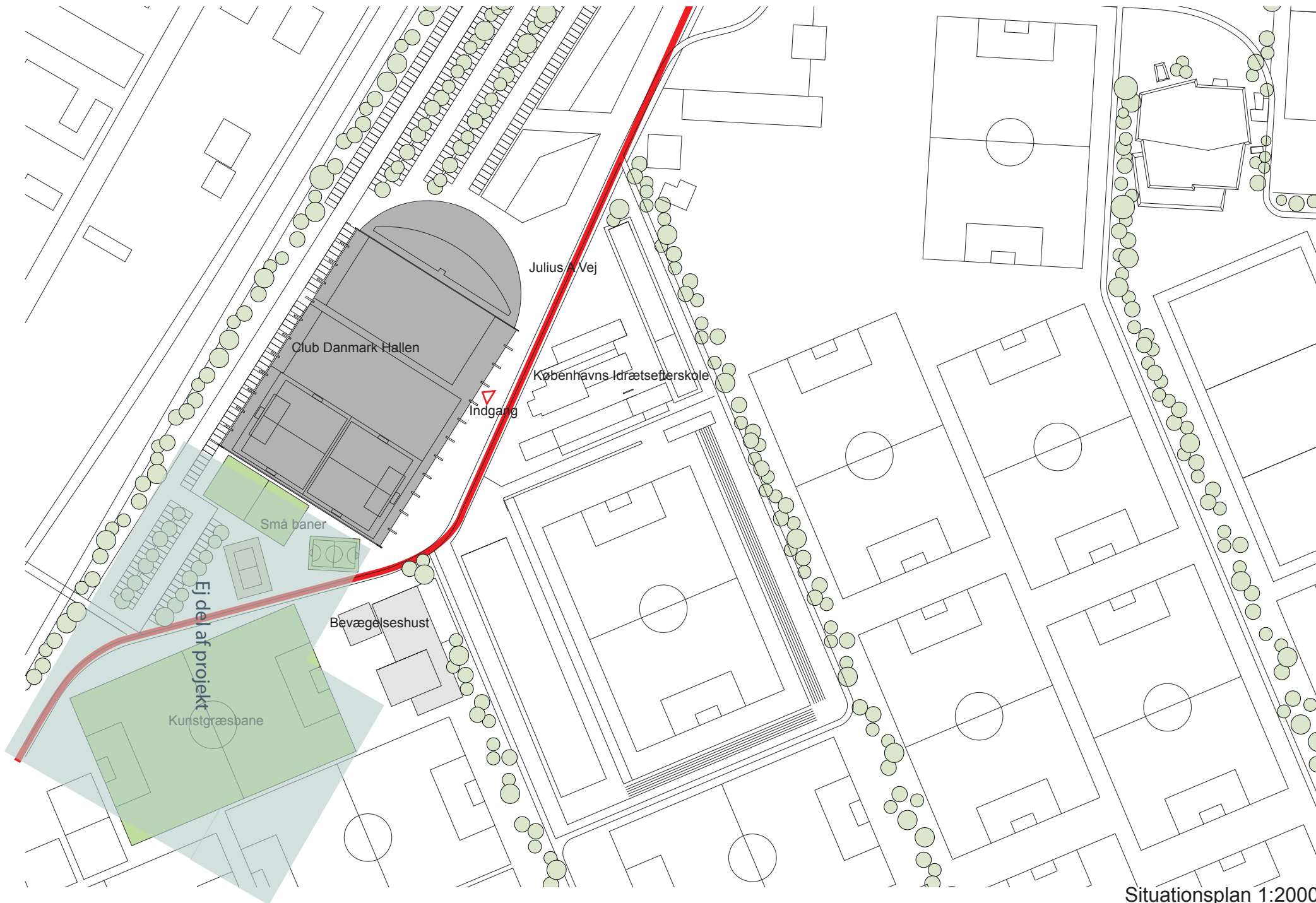
Skitseforslag til omdisponering af Club Danmark Hallen

Vi har arbejdet ud fra tre hovedprincipper der danner grundlaget for disponeringen af Club Danmark Hallen:

1. Hallens organisation i forhold til den kommende hovedakse gennem Valby Idrætsby.
2. Hallens forhold og relation til det grønne areal i Valby Idrætspark og Bevægelsehuset.
3. Den rumlige organisering i forhold til den eksisterende hal og dens konstruktion.

I den eksisterende hal er det de store limtrækonstruktioner der har den største arkitektoniske kvalitet. Vi har prøvet at organisere rumprogrammet således at man stadig kan opleve denne. Den primære fordeling i huset ligger parallelt med Julius Andersens vej, der bliver det centrale strøg gennem den kommende idrætsby. De lukkede felter i den østlige facade skiftes ud med glaspartier, således at man i bevægelsen mellem hallens forskellige funktioner hele tiden er i kontakt til Julius Andersens Vej. Hallens indgangsparti og caféområde ligger også her. Fordelingen til hallerne sker fra gange, der følger hallens konstruktion, på tværs af bygningen. Her kunne man forestille sig at man etablerer ovenlys der understreger bevægelsen.





Julius A. Vej

Club Danmark Hallen

Københavns Idrætsskole

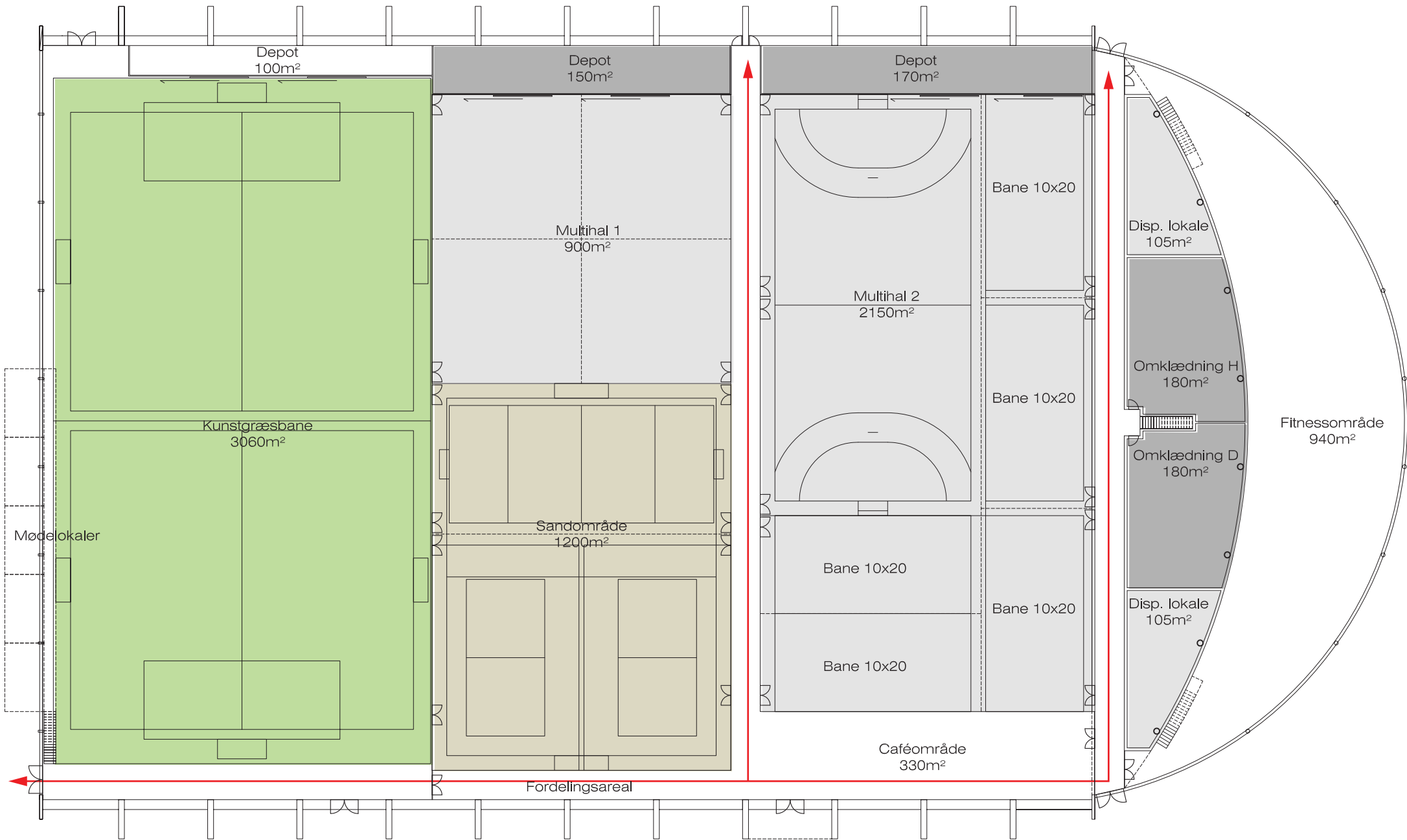
Indgang

Små baner

Ej del af projekt

Kunstgræsbane

Bevægelseshust



Depot
100m²

Depot
150m²

Depot
170m²

Multihal 1
900m²

Multihal 2
2150m²

Bane 10x20

Disp. lokale
105m²

Omklædning H
180m²

Fitnessområde
940m²

Omklædning D
180m²

Disp. lokale
105m²

Bane 10x20

Bane 10x20

Bane 10x20

Bane 10x20

Caféområde
330m²

Fordelingsareal

Mødelokaler

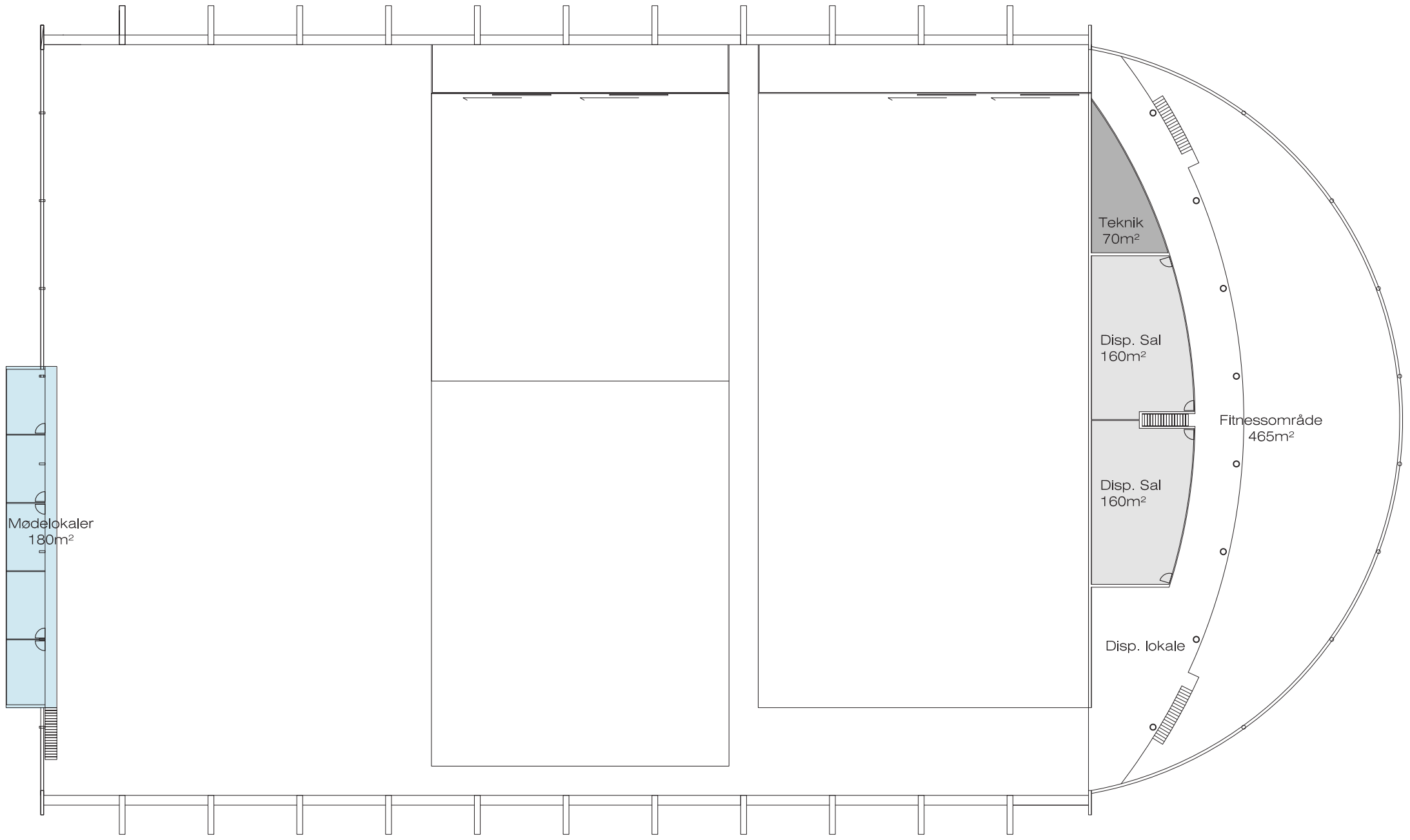
Kunstgræsbane
3060m²

Sandområde
1200m²



Indgang

Plan Stuen 1:500



Plan 1.Sal 1:500

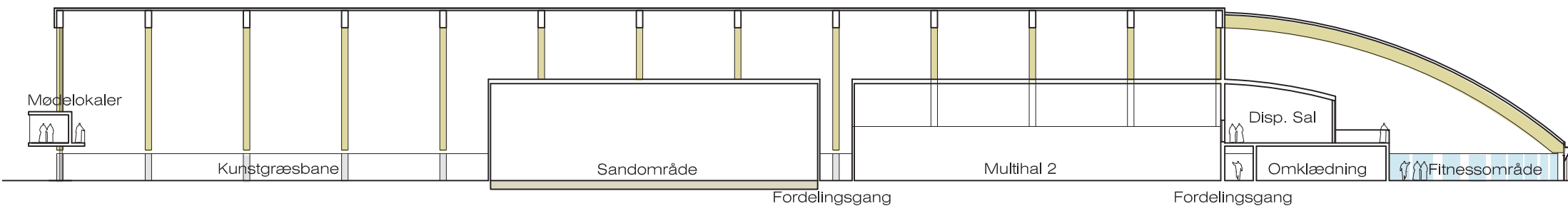


Ved at tage hensyn til hallens Store limtrækonstruktioner kan man bevare noget af hallens oprindelige karakter og skabe en overordnet sammenhæng på tværs af hallens mange funktioner.

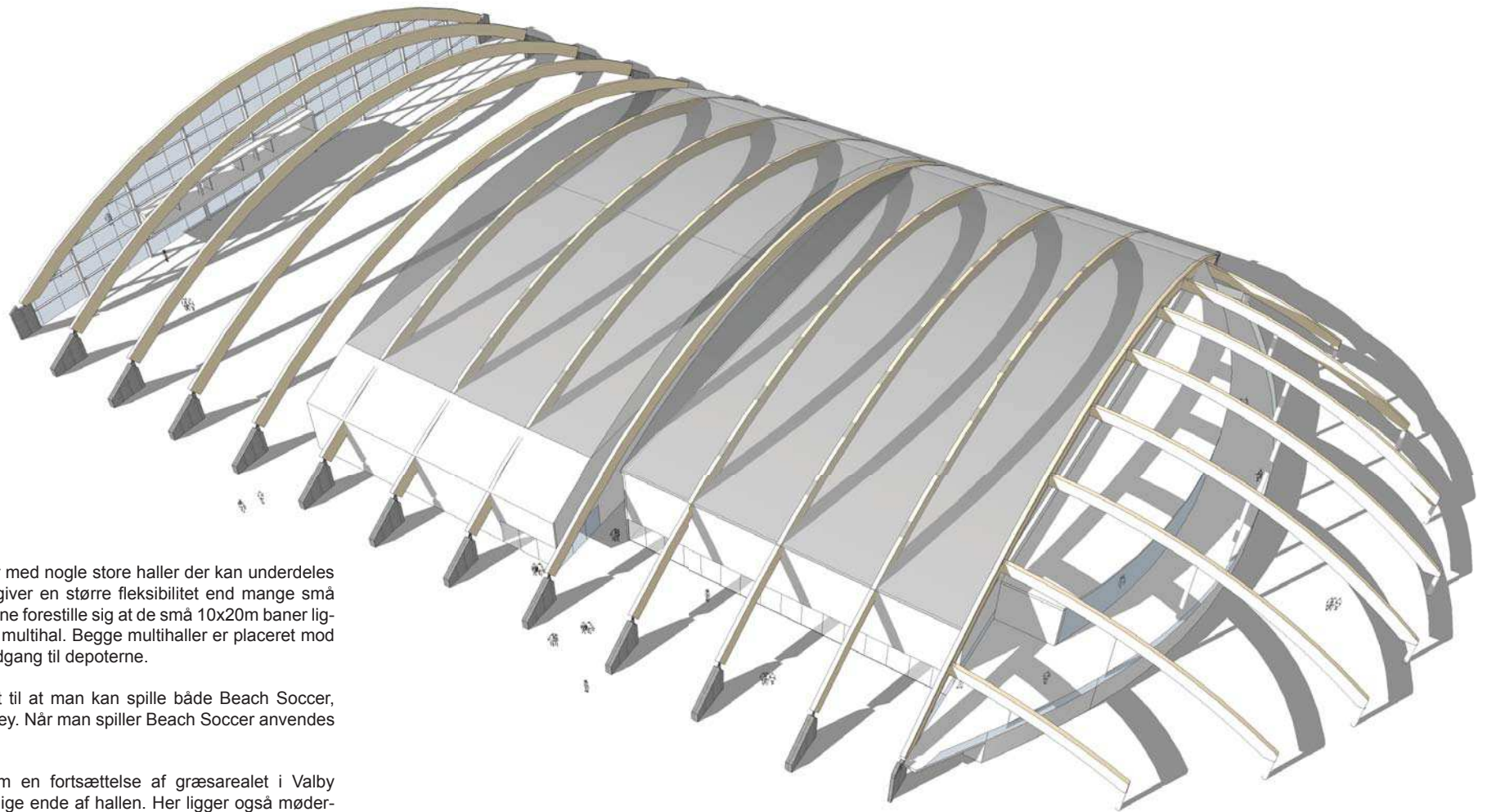


Den Sydlige Apsis fjernes og omdannes til et stort glasparti hvor parkens grønne flade glider ind i hallen, for således at skabe sammenhæng mellem inde og ude. Mødelokalerne ligger som en selvstændig boks i første sals højde med kik til boldbanerne i Valby Idrætspark.

Om aftenen lyser hallens indre op, og de store limtrækonstruktioner giver et varmt lys til pladsen mellem Club Danmark Hallen og Bevægelseshuset.



Længdesnit 1:500

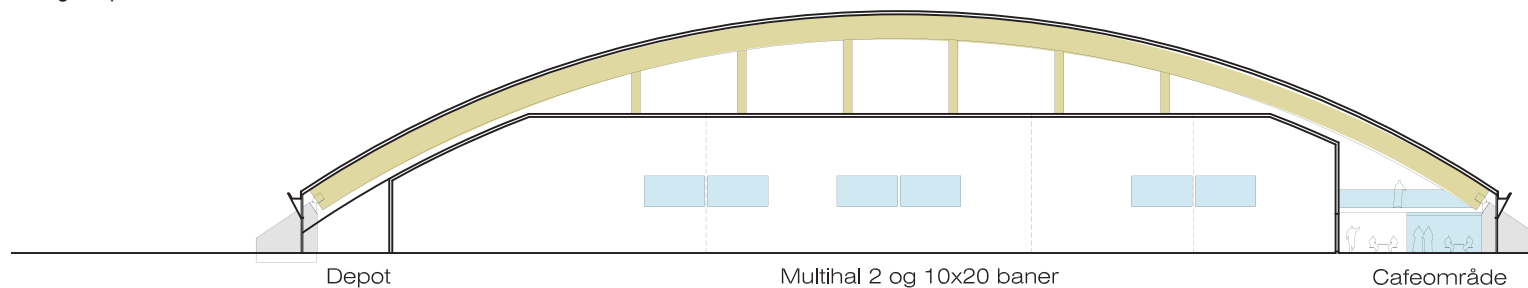


Vi forestiller os at man arbejder med nogle store haller der kan underdeles med net eller lignende. Dette giver en større fleksibilitet end mange små rum med faste vægge. Man kunne forestille sig at de små 10x20m baner ligger i samme rum som den ene multihal. Begge multihaller er placeret mod vest i bygningen med direkte adgang til depoterne.

Sandområdet er dimensioneret til at man kan spille både Beach Soccer, Beach Håndbold og Beach Volley. Når man spiller Beach Soccer anvendes hele arealet.

Kunstgræsbanen skal ses som en fortsættelse af græsarealet i Valby Idrætspark, og ligger i den sydlige ende af hallen. Her ligger også møderummene, som en selvstændig boks i den store glasvæg, med et flot kikk udover Idrætsparken.

I den nordlige ende af hallen, tæt på indgangen og cafeområdet, finder man fitness delen, omklædningsfaciliteter og de disponible sale. Her, under halvkuppelen, kan man opholde sig i to plan.

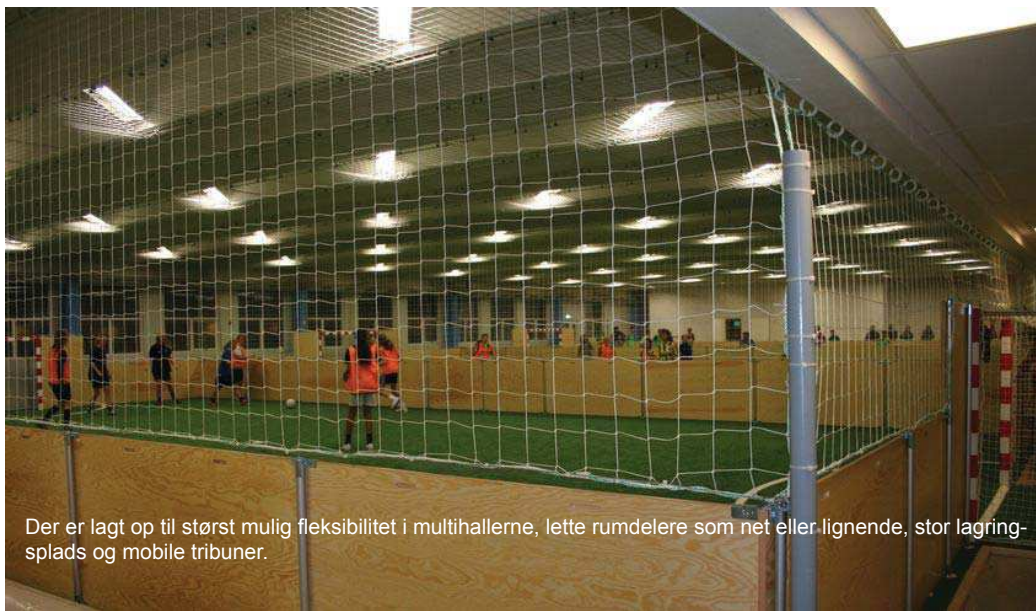




Hallens hovedindgang og caféområde ligger mod øst, parallelt med Julius Andersens Vej, og bidrager således til at skabe liv i det kommende strøg gennem Idrætsbyen.

Fra caféområdet har man nem adgang til alle hallens funktioner og befinder sig i visuel kontakt til sandområdet, multihallerne, fitnessområdet og Julius Andersens Vej.

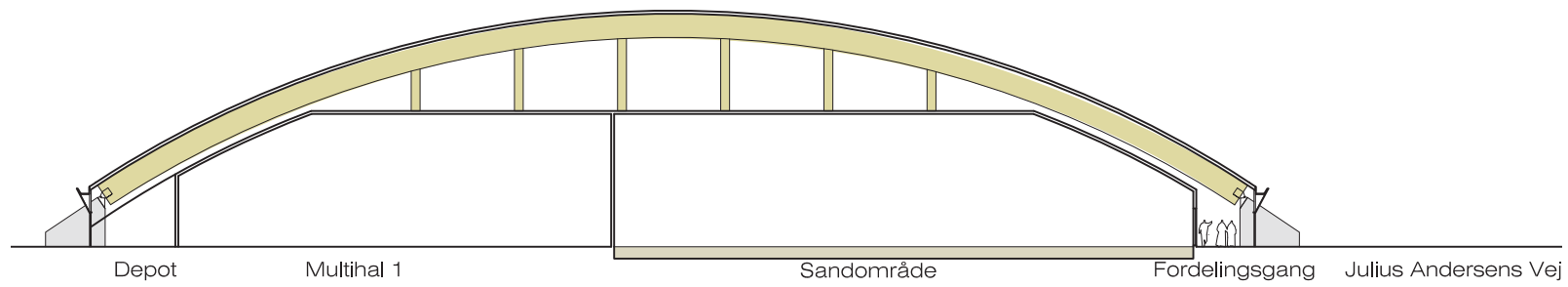
Fitness området ligger i den nordlige apsis over to plan. Her findes også disponible sale med kik til fitnessområdet på den ene side og ind til Multihal 2 på den anden.



Der er lagt op til størst mulig fleksibilitet i multihallerne, lette rumdelere som net eller lignende, stor lagringssplads og mobile tribuner.



Fodboldfabrikken i Københavns Kødby er et godt eksempel på en flerbrugshal med mange mindre haller i det samme rum.



Depot

Multihal 1

Sandområde

Fordelingsgang

Julius Andersens Vej

tværsnit 1:500