

# Valby Skybrudstunnel

Præsentation for Kgs. Enghave Lokaludvalg

30.01.2020

21-02-2020



# SKYBRUDSPROCES

## KOMMUNAL PLANLÆGNING OG LOVGIVNING

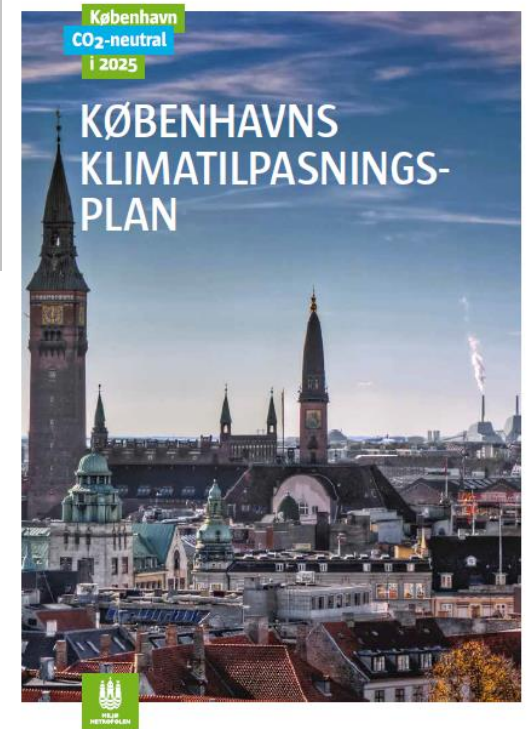
### 2011 Klimatilpasningsplan

- Tilpasning til øgede regnmængder gennem frakobling af 30% af de befæstede flader

### 2012 Skybrudsplan

- Nyt servicemål: Max. 10 cm vand på terræn ved en 100-års hændelse

### 2013 Skybrudskonkretiseringer



# SKYBRUDSKONKRETISERINGER

7 HYDROLOGISKE OPLANDE I KØBENHAVN

CA. 350 PROJEKTER

7 TUNNELPROJEKTER CA. 16 KM TUNNEL



# Valbytunnelens tracé

FLS-MCD (fastlagt)

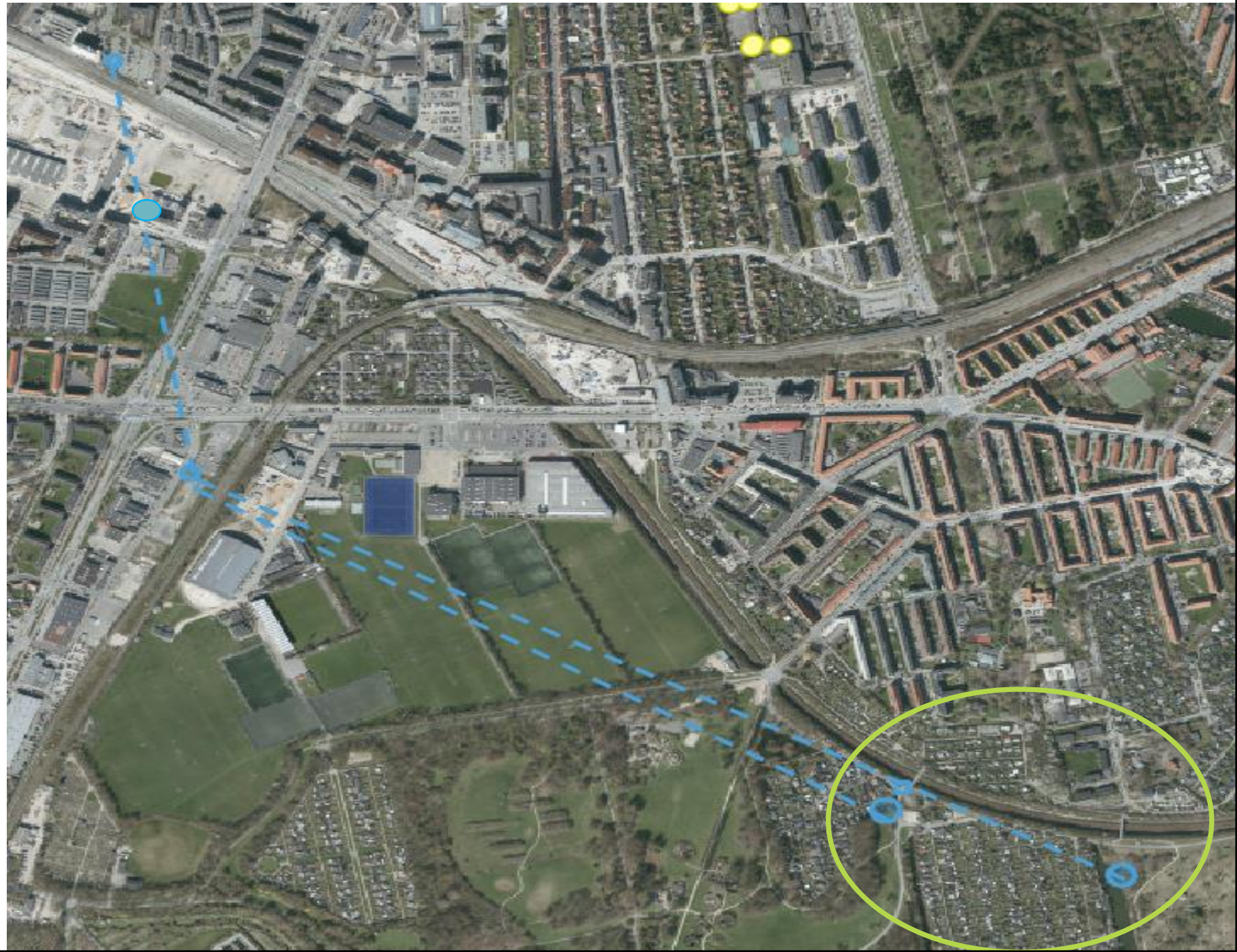
MCD – MUS1

MCD – MUS2

MCD – ENG

Længde: 2.100-2.500 m.

Diameter: 3,4 m.

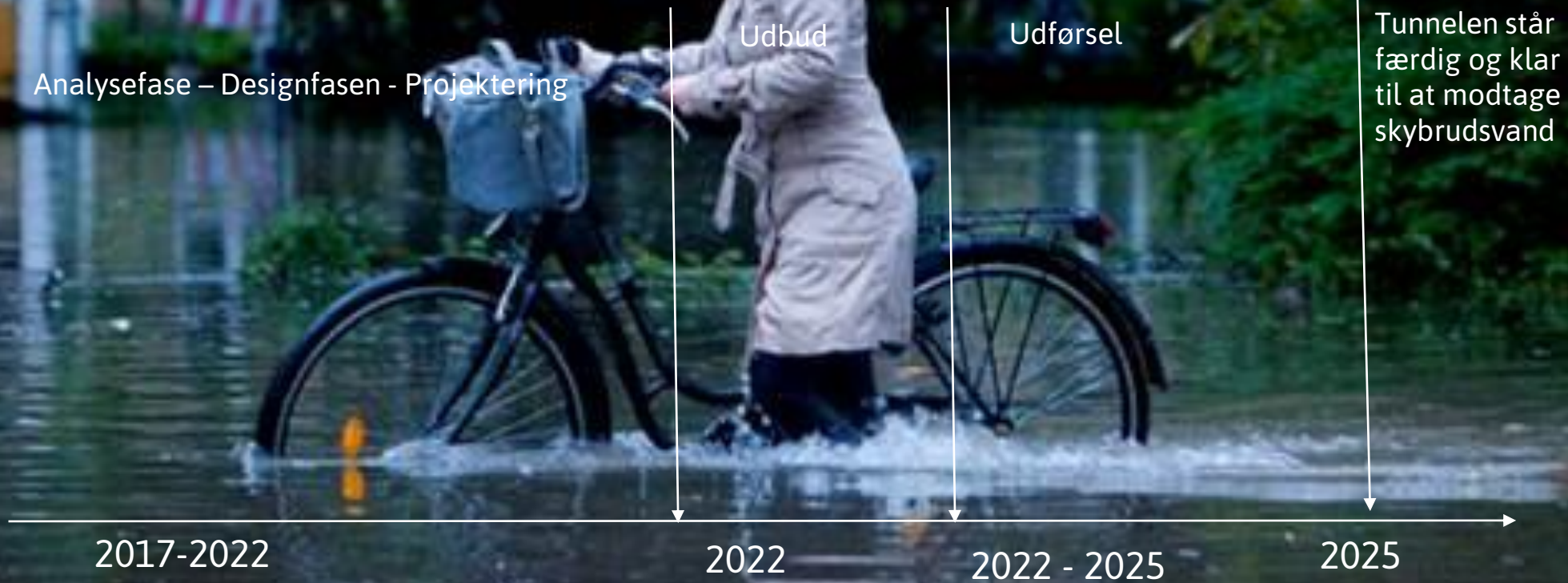




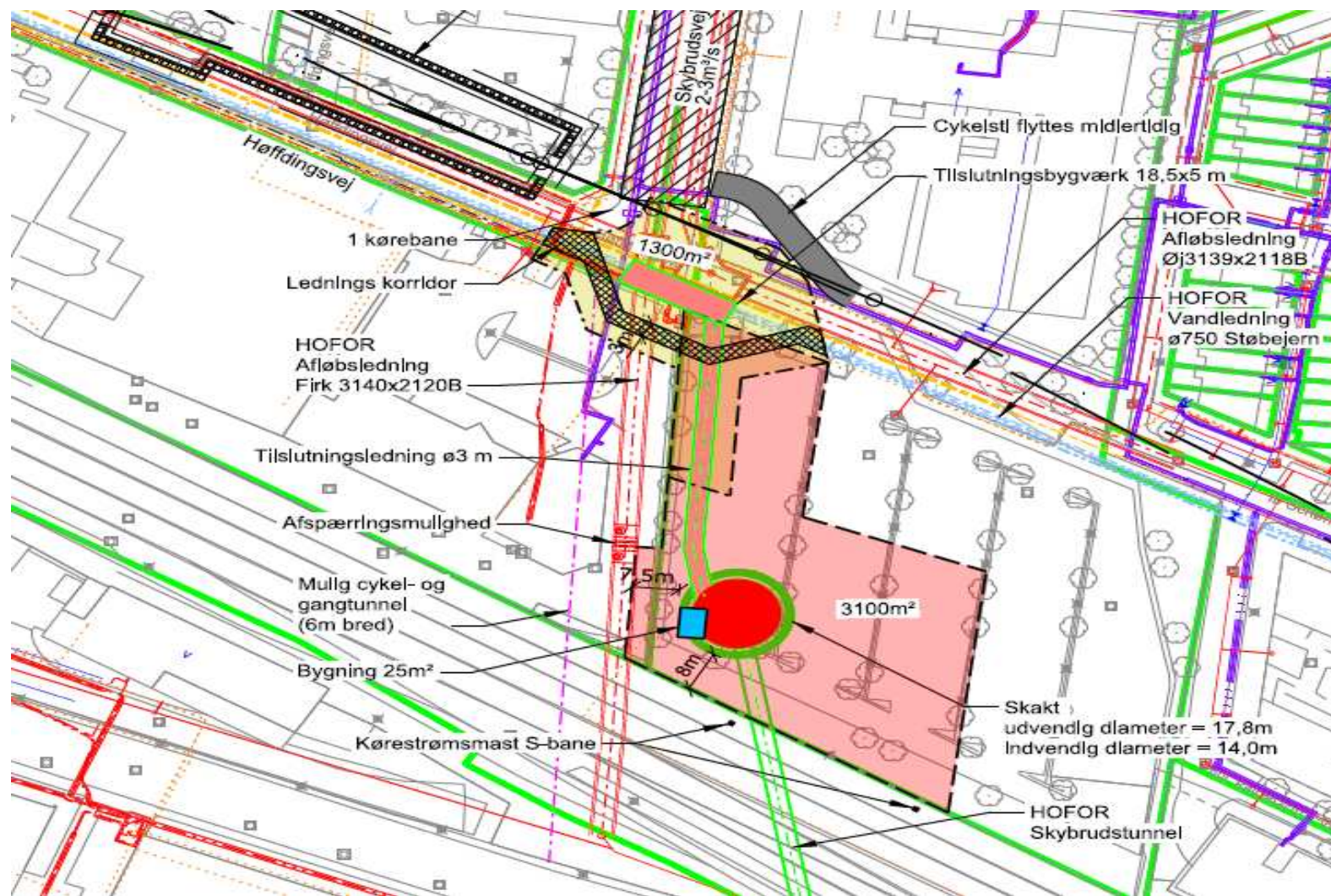
# Tunneler



# Tidsplan for Valby Skybrudstunnel

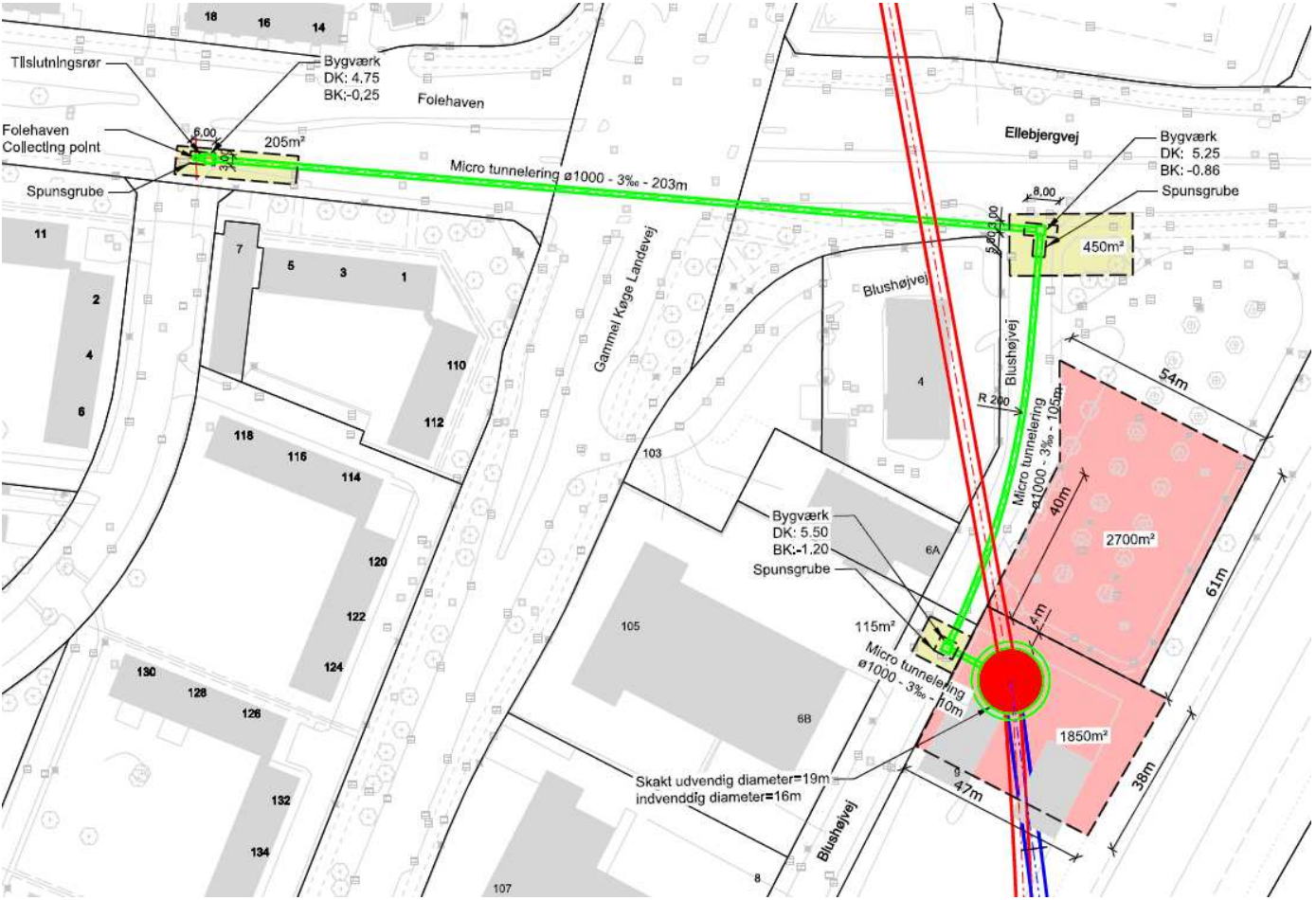


# FLS (FLSMIDTH)



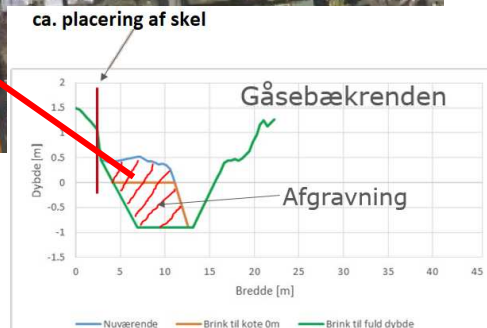


# MCD (DSV-grunden ved McDonalds)



# MUS1 (Gåsebækrenden/Valbyparken)

## Anlæg



- **Modtageskakt** eller **Tunneleringskakt** afhængig af den valgte løsning (dia = 16,0, dy = 19,0, dybde = ca. 19m)
- Tilslutningsbygværker
- Udløbsbygværk: Betonbygværk ca. 10x5m med udløbsklapper
- Overløbsbygværk: Betonbygværk ca. 10x3m
- Tilslutningsledninger også
- Udvidelse af Gåsebækrenden, så den kan rumme det forøgede flow – ca. 250 – 300 m fra skakten mod lagunen

# MUS1 (Gåsebækrenden/Valbyparken)

- Ingen flagermusegnede træer på byggepladsareal eller langs Gåsebækrenden.
- Fældning af træer indenfor byggepladsarealet i fredning: 4 store (> 50 år) og en række mindre træer
- Udvidelse af Gåsebækrenden på vestsiden – fjernelse af vegetation (inkl. træer på/langs åbrinken samt behov for udvidelse
- Anlæg indenfor fredet areal ( Valbyparken)
- Indenfor skovbyggelinjen. Det forventes, at projektet indarbejder de nødvendige hensyn og søger dispensation.
- Særlige udfordringer i forhold til rekreative aktiviteter
- Trafikbetjening

# MUS - trafikbetjening



V: via Valbyparken/Hammelstrupvej (rekreative område, fredede områder, kolonihaver)

N: via Spontinisvej/Stubmøllevej/Hammelstrupvej (geometriske forhold, arealinddragelser, områdets karakter: boliger/bymiljø, bro over banen)

Ø: via Fragtvej (kolonihaver, bro over Enghave Kanal og bane, udv. af sti)

# MUS2 (Gåsebækrenden/Musikbyen)



## Modtageskakt

afhængig af den valgte løsning  
(dia = 10, dy = 13, dybde = ca. 19m)

## Tørskakt – samme størrelse

## Tilslutningsbygværker – inkl. af ombygning af eksisterende bygværk/ledning

Udløbsbygværk: Betonbygværk ca. 10x5m med udløbsklapper

Overløbsbygværk: Betonbygværk ca. 10x3m

Tilslutningsledninger også

Udvidelse af Gåsebækrenden, så den kan rumme det forøgede flow – ca. 2-300 m. fra skakten mod lagunen

# MUS2 (Gåsebækrenden/Musikbyen)

- Som MUS1
- Omlægning af eksisterende anlæg indenfor fredet areal ( Valbyparken)
  
- De to alternativer for byggeplads – 1 og 2
- 1: byggeplads i Valbyparken (fredning)
- 2: byggeplads i H/F Musikbyens område – kræver fjernelse af 2-3 bygninger

# ENG/MUS2 (Enghave kanal)

## Anlæg



- **Modtageskakt** eller **Tunneleringskakt** afhængig af den valgte løsning (di = 16,0, dy = 19,0, dybde = ca. 19m)
- Udløbsbygværk: Betonbygværk ca. 10x5m med udløbsklapper
- Tilslutningsledninger:
  - 3x3m betonledning i åben udgravning mellem skakt og udløbsbygværk (30m)
  - Ø250mm tilslutningsledning mellem skakt og tryktårn (kun relevant hvis MUS2 ikke anlægges)
- Tilslutning til kanal

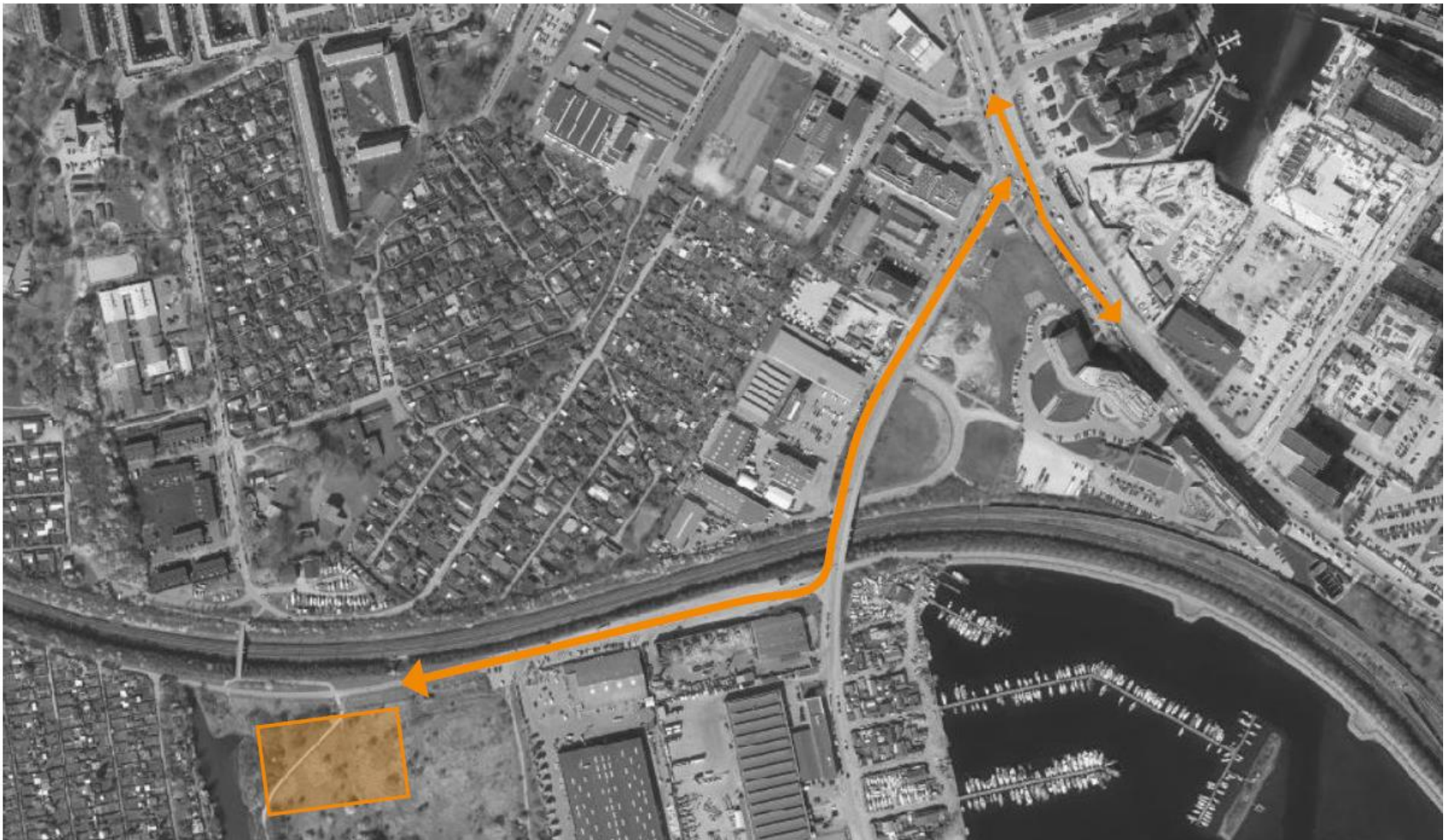
# ENG/MUS2 (Enghave Kanal)

- Ejer: By & Havn
- Pris
- Udledning direkte i målsat vandområde

Enghave Kanal og den inderste lagune er udpeget og målsat i vandområdeplanerne som et kystvandområde, som en del af vandområde 201 Køge Bugt. Det ville være mere logisk, hvis det var udpeget som et vandløb/sø. ( HOFOR har ingen hjemmel til oprensning)
- Anlæg i §3 registreret natur – undtagelsesbestemmelse. Ingen flagemusegnede træer
- Særlige udfordringer i forhold til rekreative aktiviteter



# ENG - trafikbetjening



# Dæksler i terræn

