

PROGRAM

Projekt

COOP-grunden

Projektleder

Javier Corvalan

Registrator

Amanda Nygaard

Dato

05.08.15

Sagsnr.

2015-0121128



Problematiske forhold

- COOP-grunden afviger fra den omkringliggende bebyggelse, med en lav og rodet bebyggelse, der bryder karré strukturen og den ensartede facaderække langs Engelsbøjs vestside, der ellers står som en let buet og klart afgrænsende mur.

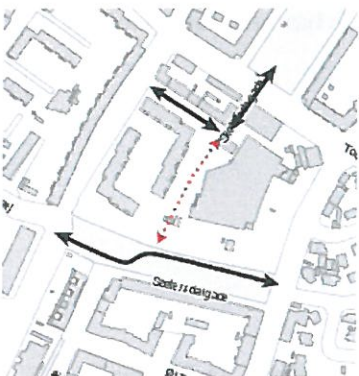
Muligheder

- At forstærke facaderækken på vestside af Engelsbøjsvej og nord/øst siden af Sundholmsvej.



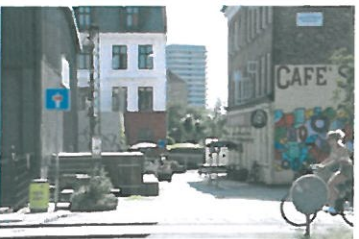
- Støj forhold for nye bygninger ud mod Engelsbøjsvej.

- Massiv mur, uden altaner, ud mod Engelsbøjsvej vil skabe et roligt miljø i området bagved.



- Pladserne i området er i dag isolerede og det er ikke muligt at komme på tværs af grunden.

- At skabe sammenhæng for fodgængere mellem de to grønne områder; Skotlands Plads og parken langs Sætersdalgade.



- Bevare og udvikle den udadvendte karakter der findes for enden af Skotlandsplads. Der kan arbejdes videre med den visuelle dybde der findes i byrummet som skaber en god variation.



- At bygge videre på tiltag fra Sundholmskvarterets strategi som har fokus på bæredygtighed og byliv.

**SAMMEN
OM BYEN**

PROGRAM

Projekt
Projektleder
Registratør
Dato
Sagsnr.

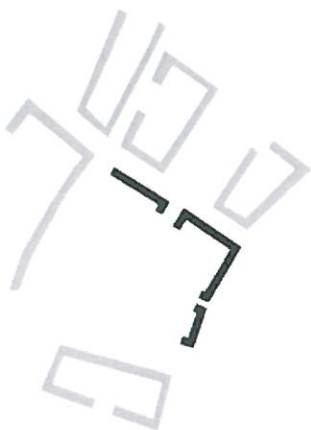
COOP-grunden
Javier Corvalan
Amanda Nygaard
05.08.15
2015-0121128

Væsentlige egenartstræk der bør bevares

- Sluttet randbebyggelse

Karréstrukturen langs Englandsvej og Sundholmsvej skaber en klar definition af det offentlige rum (gader og pladser) som bør fastholdes. Dette skal ske ved opførelse af randbebyggelse langs Englandsvej og Sundholmsvej, eventuelt afbrudt af en mindre plads over for Søren Norbys Allé.

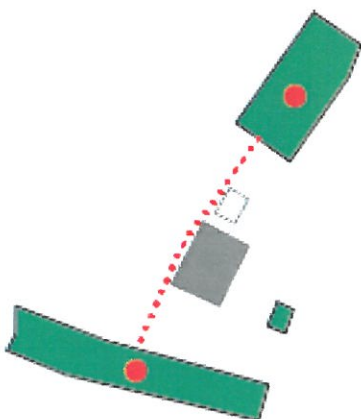
Ny bebyggelse bør tage udgangspunkt i de omgivende bygningers højder, materialer og varieret komposition.



-(Byrums)forbindelse

Mellem Skotlands Plads og Sætersdalparken bør der etableres en grøn forbindelse for gående.

Den fabriksbygning der tilhørte Dansk Aluminium Industri bør udnyttes til at skabe et byrum/en attraktion langs forbindelsen. Det lille byrum for enden af Skotlandsgade bør bevares og kobles op på forbindelsen.



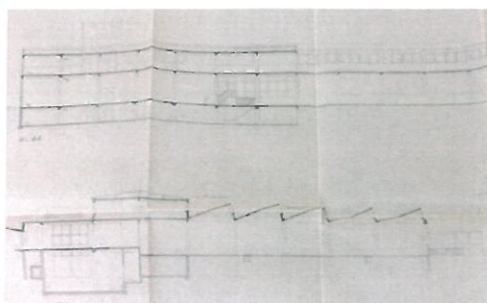
-Sigtelinjer

Bebyggelsen skal tage særlig hensyn til sigtelinjer fra Skotlands Park og fra hjørnet af Englandsvej/Sundholmsvej, samt kiggene fra Skotlandsvej og Søren Norbys Allé.



- Kulturhistorie

Dansk Aluminium Industri byggede i 1951 deres fabrik på Englandsvej 28. I bør overveje genanvendelsen af produktionshallen som et kulturhistorisk spor af områdets tidligere industrielle brug.



**SAMMEN
OM BYEN**