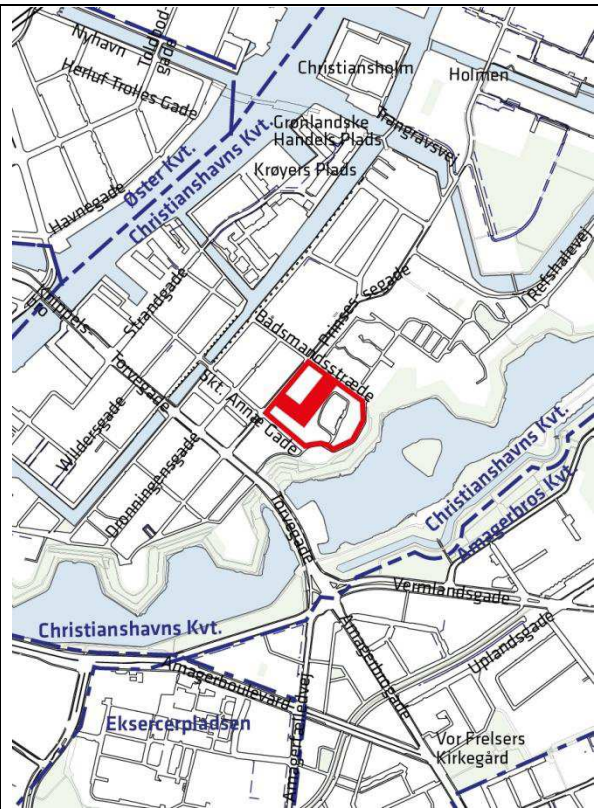
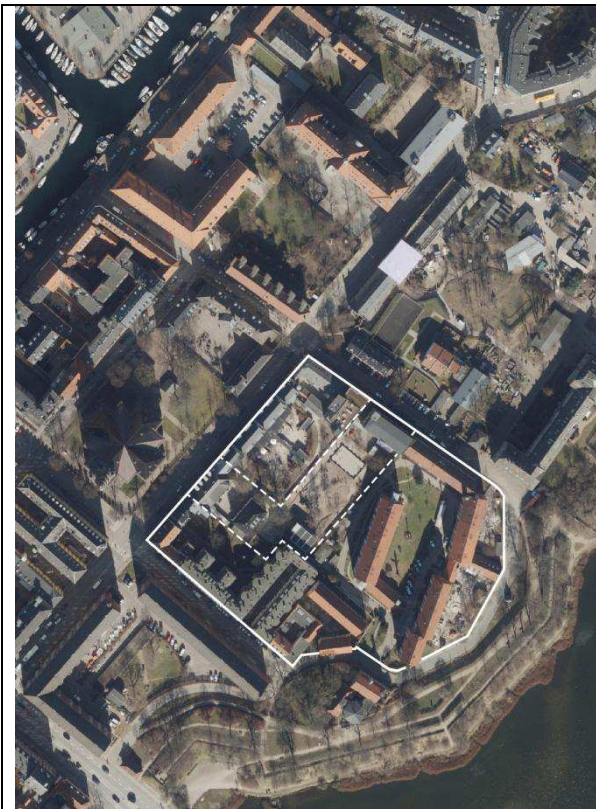


FAKTA**Forslag til lokalplan for Christianshavns skole****Bydel: Christianshavn****Beliggenhed/adresse: Prinsessegade 54/Bådsmannsstræde 20****LOKALPLANFORSLAGET**

	Eksisterende forhold	Muliggjorte ændringer
Samlet grundareal	3300	3300
Anvendelse / KP-ramme	C-område	C-område
Bebyggelsesprocent	150	150
Maksimal bygningshøjde/ antal etager		12 m
Etageareal	3500	4500
Muliggjort m ² bolig	-	-
Muliggjort m ² erhverv	-	-
Friarealprocent boliger	-	-
Friarealprocent erhverv	-	-
Friarealprocent institutioner	40	40
Bilparkering		KP-ramme: 1:150
Cykelparkering almindelige		KP-ramme: Uddannelsesinstitutioner: 0,5:studerende/ansat I lokalplanen: 68 pladser
Cykelparkering pladskrævende		KP-ramme: Boliger, arbejdspladser og butikker: 2:1000 I lokalplanen: 2 pladser
Særlige bemærkninger		

