



5. november 2018

Sagsnr.
2018-0289341

Dokumentnr.
2018-0289341-2

Til Teknik- og Miljøudvalget

Politikerspørgsmål vedr. lokalplan Gammel Køge Landevej - sammenhængen mellem lokalplanområdet og Vestre Kirkegård.

Den 29. oktober godkendte Teknik- og Miljøudvalget indstillingen ”Forslag til lokalplan Gammel Køge Landevej med kommuneplantillæg, Valby”. På udvalgsrådet stillede Jakob Næsager (C) spørgsmål til sammenhængen mellem lokalplanområdet og Vestre Kirkegård.

I Valby ligger kvarterer fysisk adskilt af de gennemgående store og trafikerede vejanlæg og jernbanelinjer, som ofte ligger enten hævede eller sænkede i forhold til det omgivende terræn. Behovet for at komme på tværs af bydelen har medført, at der er opstået en lang række broer, tunneller og viadukter. Udbygningen af disse er fortsat i gang eller under planlægning bl.a. ved Folehaven og ved Ny Ellebjerg Station.

Som led i at understøtte mere sammenhæng mellem kvarterer og en bedre hverdag, foreslår lokalplantillægget at udlægge en offentlig stiforbindelse. Stiforbindelsen vil på sigt kunne blive til en del af en samlet offentlig stiforbindelse, der forbinder boligområderne vest for Gammel Køge Landevej og boligområderne øst for Lundbeck - hvorfra der via Karensvej, Valbygårdsvej og en sti ved Sankt Annæ Gymnasium er forbindelse til Sjælør Boulevard. Herfra er der indgang til Vestre Kirkegård.

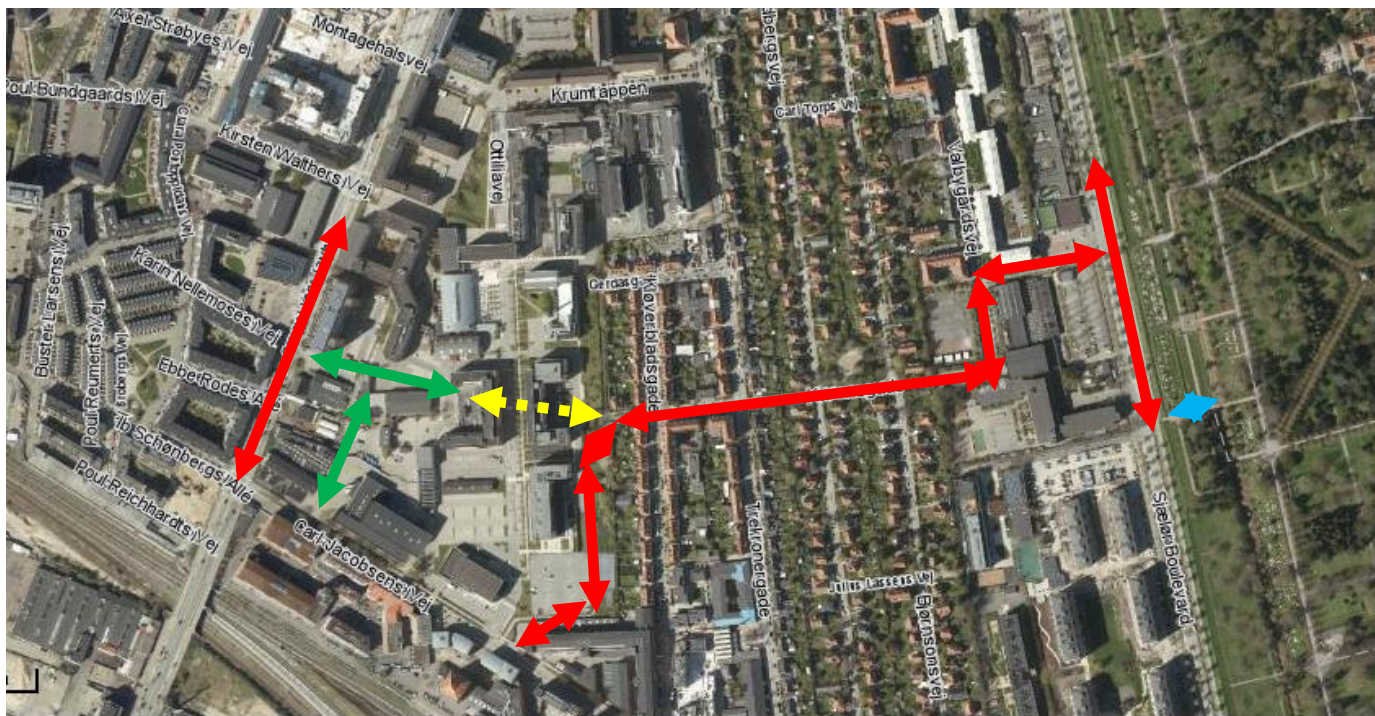
På kortbilaget på næste side vises:

- Allerede eksisterende veje/stiforbindelser.
- Sti/vej, der udlægges i forbindelse med lokalplanforslaget.
- Sti der vil skulle udlægges i forbindelse med udvikling af Lundbeck-området.

Den samlede stiforbindelse kan først etableres, hvis og når Lundbeck-området udvikles.

Med venlig hilsen

Karsten Biering Nielsen
Vicedirektør



RØD PIL: Allerede eksisterende veje/stiforbindelser

GRØN PIL: Sti/vej, der udlægges i forbindelse med lokalplanforslaget.

GUL STIPLET PIL: Sti, der vil skulle udlægges i forbindelse med udvikling af Lundbeck-området.

BLÅ PIL: Indgang til Vestre Kirkegård