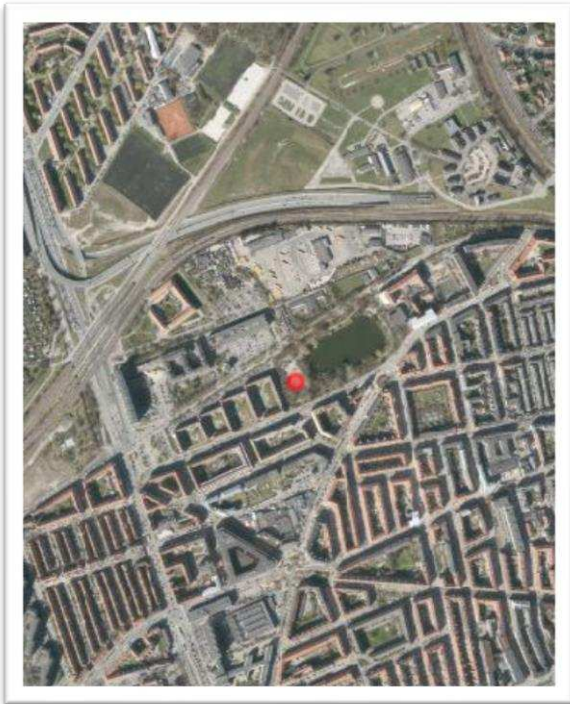


Bilag 1. Anlægsbeskrivelser

1. KILDEVÆLDSPARKENS LEGEPLADS, ØSTERBRO



Bemandet legeplads
Københavns Kommune
TMF



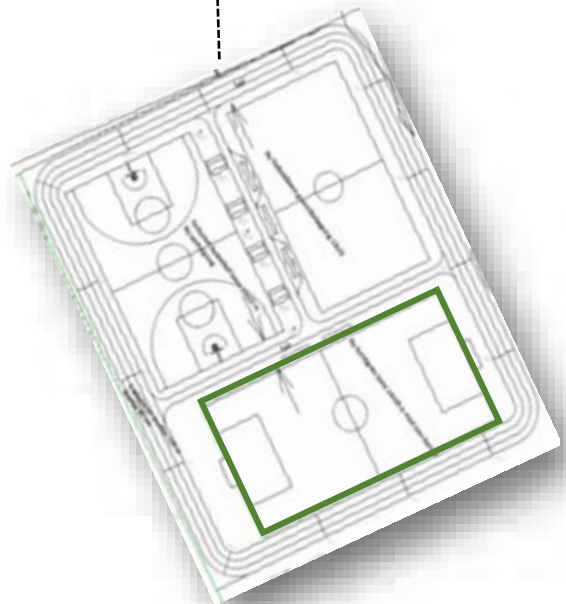
BK Skjold
Lokale børn og institutioner
Kildevældsskolen



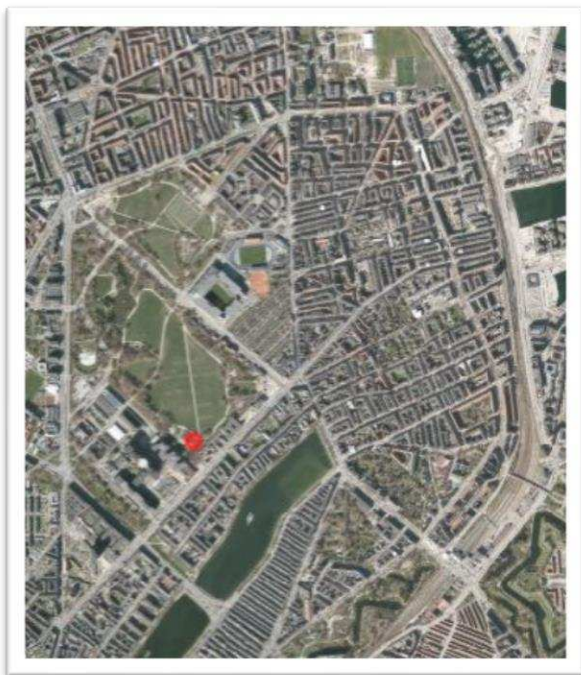
Anlægspris: 0,9 mio. kr.



- Banebane med kunstgræs 14x28m
- Belysning på kunstgræsbanen
- Reetablering af gummibane ca. 13x22m
- Asfaltbane til basketball forkortes til ca. 15x24m
- 3 rundløbsbaner optegnet på asfalt



2. TÅRNLEGEPLADSEN I FÆLLEDPARKEN, ØSTERBRO



Bemandet legeplads
Københavns Kommune
TMF



BK Skjold
Parkgæster
Turister



Anlægspris: 0,23 mio. kr.



- Kunstgræs i boldbur 15x28m
- Belysning
- Basketballkurv flyttes ud af boldburet
- Streetbasketbane optegnes på asfalt



3. WESSELSGADE, NØRREBRO



Bemandet legeplads
Københavns Kommune
TMF



Nørrebro United
Lokale børn og institutioner



Anlægspris: 0,38 mio. kr.



- Kunstgræs 13 x 20 m.
- Forbedring af belysning
- Reparation af drænsystem
- Net til fodtennis/badminton/volley



4. BAVNEHØJ SKOLE, VESTERBRO



Bavnehøj Skole
Københavns Kommune
BUF



BK Vestia
Bavnehøj Skole

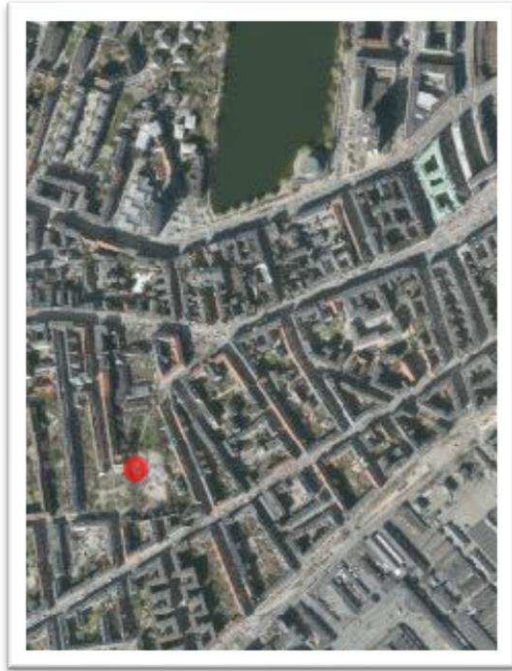


Anlægspris: 2,3 mio. kr.



- Kunstgræs 40 x 65 m.
- Indfarvning af rundløbebane med 3 baner
- Belysning

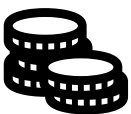
5. SKYDEBANEHAVEN, VESTERBRO



Bemandet legeplads
Københavns Kommune
TMF



BK Vestia
Lokale børn og institutioner



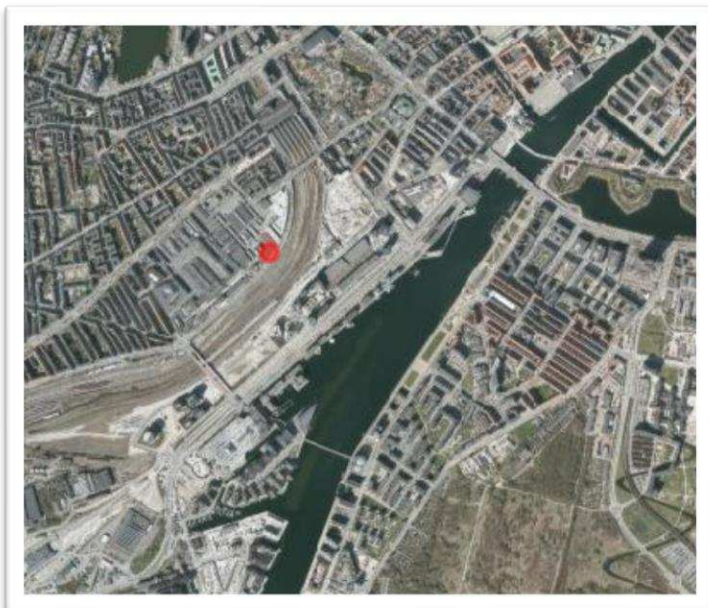
Anlægspris: 0,58 mio. kr.



- Kunstgræs 16 x 29 m.
- Nyt rektangulært panelhegn
- Belysning
- Basketballkurv flyttes ud af boldburet
- Opstregning af streetbasket udenfor boldburet



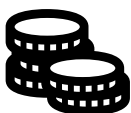
6. DGI-BYEN, VESTERBRO



DGI-Byens parkeringshus
DGI-Byen



BK Vestia
Private lejere
DGI Byens brugergrupper
Rysensteen Gymnasium



Anlægspris: 2,3 mio. kr.



- Kunstgræs 16 x 90 m. (3 stk. 3-mands)
- Nedtagning af boldbure
- Nyt hegn
- Fjernelse af rampe/trappe