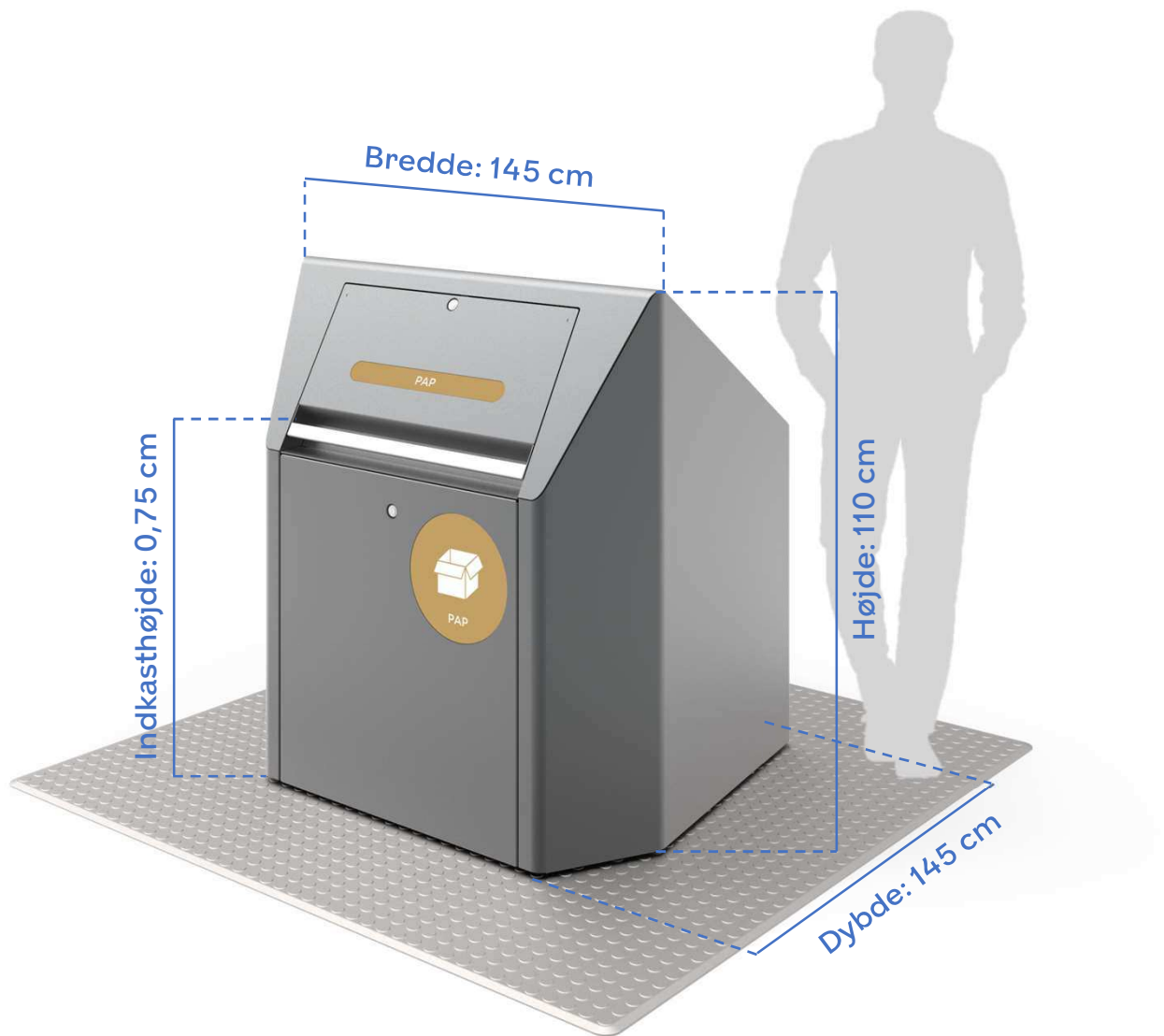
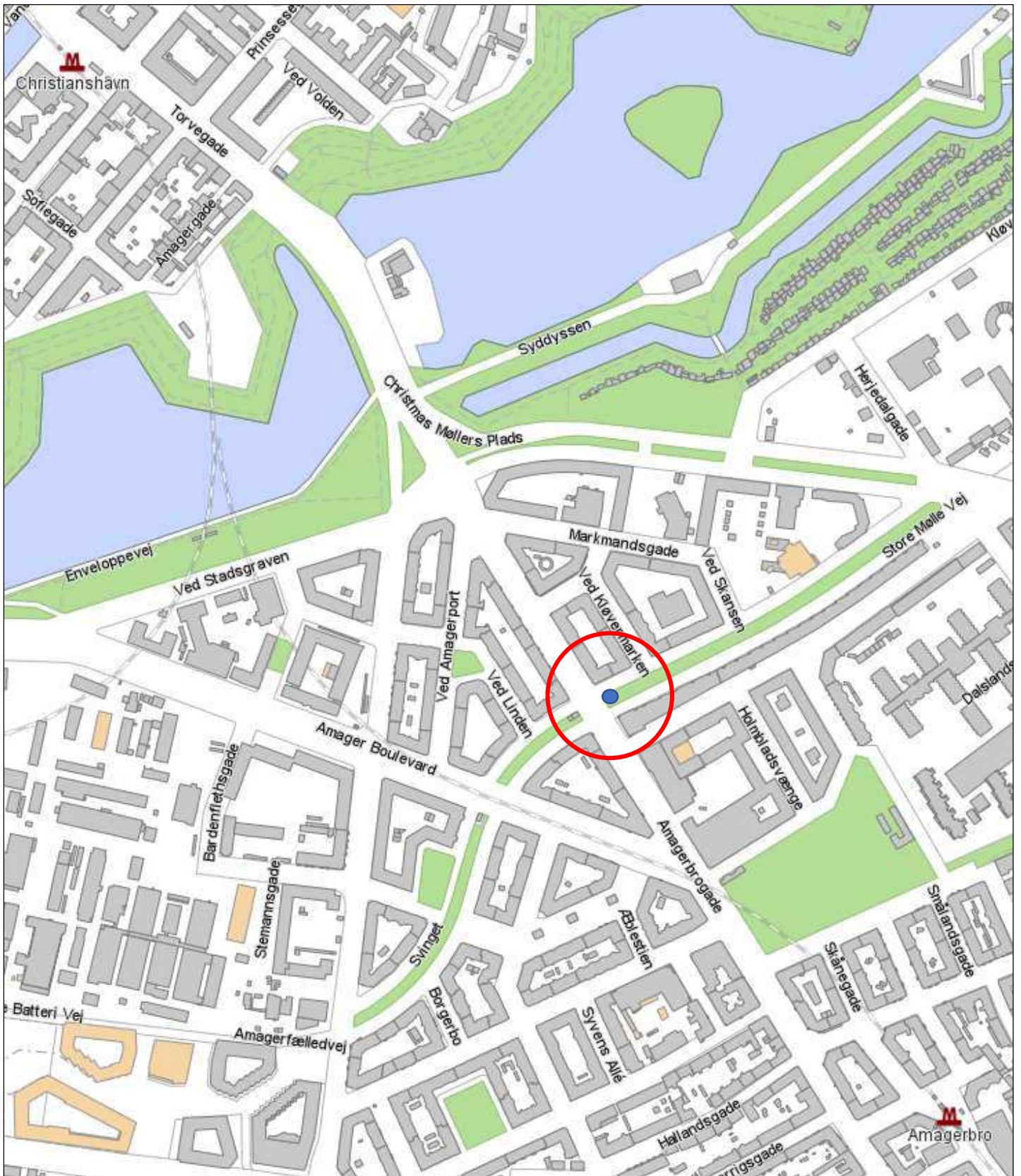


Bilag 1 – Beholdertypen Nedgravet til et sorteringspunkt (Obs: Prototyper)



Beholdertype: Nedgravet
Kapacitet: 3 m³ / 5 m³

Bilag 2 - Placering af sorteringspunkt



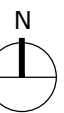
Bilag 3 - Nuværende forhold for Store Møllevej 1



Signaturforklaring

- Nuværende forhold (lys grå)
- Eksist træ / beplantning

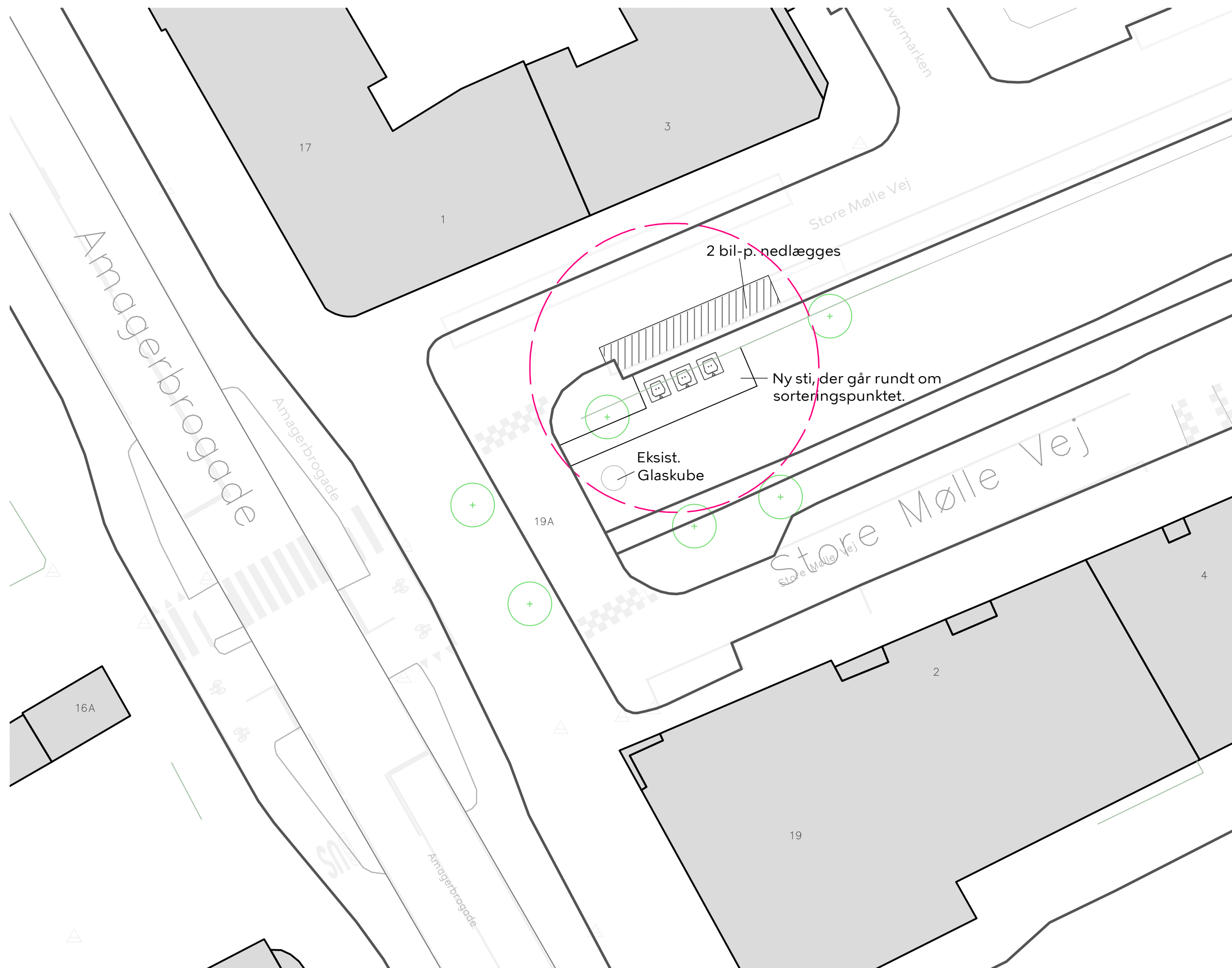
5 meter



Koordinatsystem: DKTM3
Mål: 1:250 på A3
Adresse: Bilag 3 - Store Mølle Vej 1
Bydel: Amager Øst

Københavns Kommune
Teknik- og Miljøforvaltningen
Plan, Analyse, Ressourcer og CO2-reduktion
Bæredygtigt Byggeri og Genbrug
Njalsgade 13
2300 København

Bilag 4 - Fremtidige forhold for sorteringspunkt ved Store Mølle Vej 1



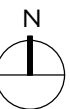
Signaturforklaring

- Vej (mørk grå)
- Fremtidige forhold (sort)
- Eksist træ / beplantning
- Område i fokus

Beholdertype

-  Nedgravede

5 meter



Koordinatsystem: DKTM3

Mål: 1:250 på A3

Adresse: Bilag 4 - Sorteringspunkt ved Store Mølle Vej 1

Bydel: Amager Øst

Københavns Kommune
Teknik- og Miljøforvaltningen
Plan, Analyse, Ressourcer og CO2-reduktion
Bæredygtigt Byggeri og Genbrug
Njalsgade 13
2300 København