

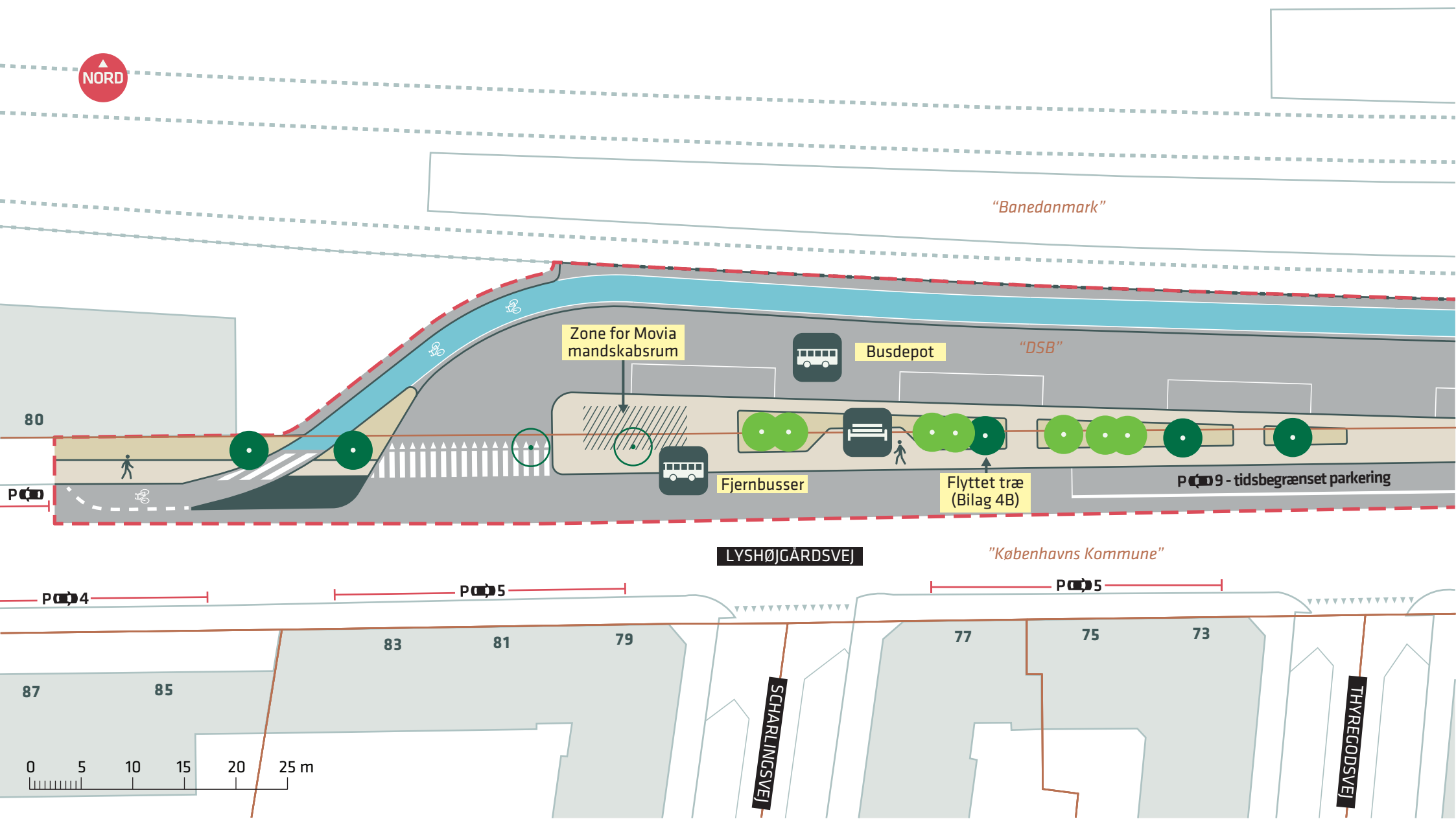
400 CYKELPARKERINGSPLADSER VED VALBY ST.



Lyshøjgårdsvej




Projektforslag

Bilag 4 samlet





-  Anlægsområde
-  Bænk(e)

-  Nyt træ (7 stk.)
-  Eksisterende træ (4 stk.), flyttet træ (1 stk.)
-  Træ der fældes (2 stk.)

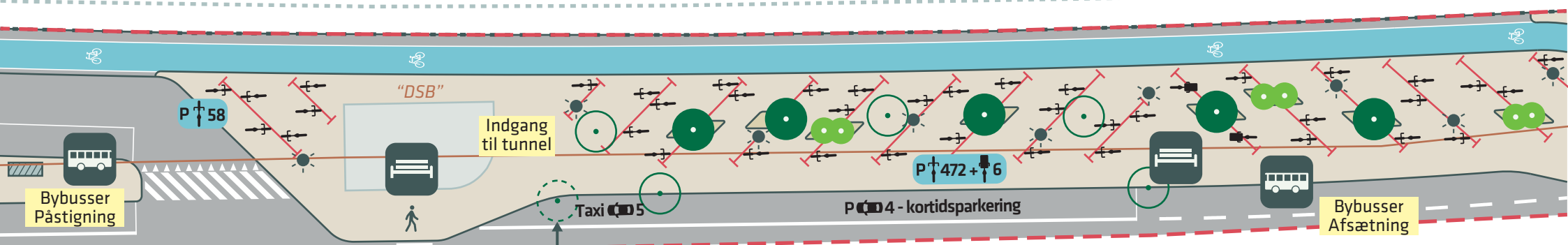
 Eksisterende matrikelskel

400 CYKELPARKERINGSPLADSER VED VALBY ST.
 Lyshøjgårdsvej
 Projektforslag
Bilag 4A





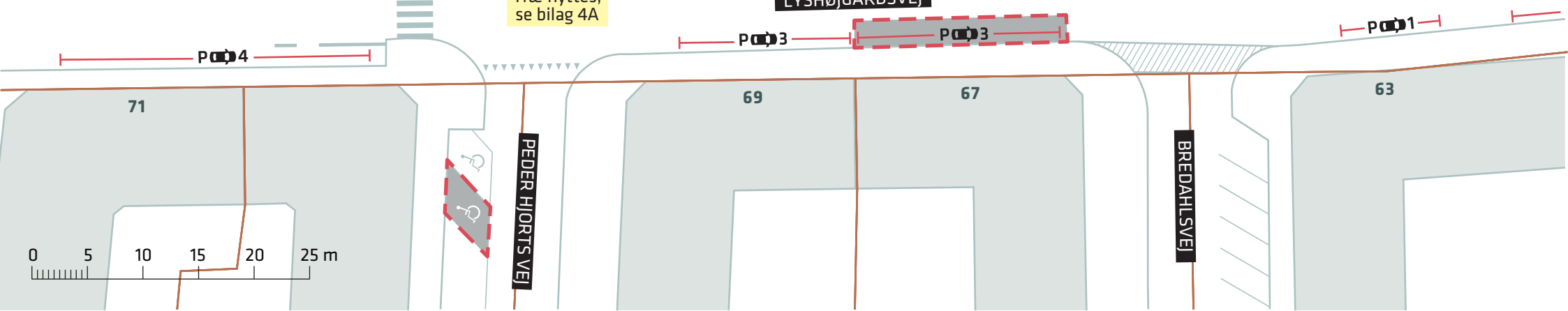
"Banedanmark"



Træ flyttes, se bilag 4A

LYSHØJGÅRDSVEJ

"Københavns Kommune"



--- Anlægsområde

● Nyt træ (6 stk.)

400 CYKELPARKERINGSPLADSER VED VALBY ST.

Lyshøjgårdsvej

☼ Belysning

● Eksisterende træ (5 stk.)

— Eksisterende matrikelskel

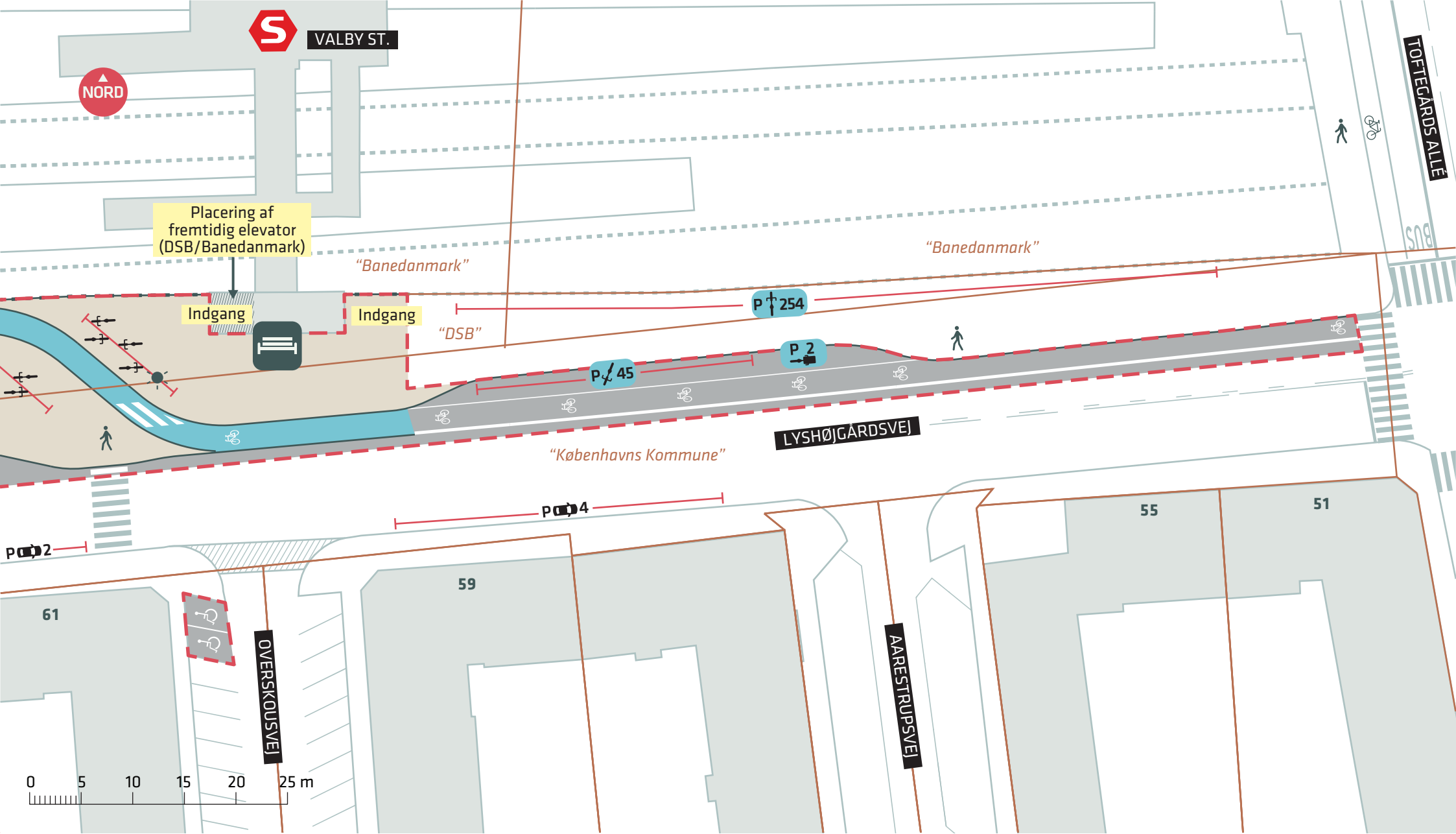
Projektforslag

☹ Bænk(e)

○ Træ der fældes (5 stk.)

Bilag 4B





Placering af fremtidig elevator (DSB/Banedanmark)

Indgang

"Banedanmark"

"Banedanmark"

"DSB"

"Københavns Kommune"

P 254

P 2

P 45

LYSHØJGÅRDSVEJ

P 4

61

59

55

51

OVERSKOUSVEJ

AARESTRUPVEJ

0 5 10 15 20 25 m

- Anlægsområde
- Eksisterende matrikelskel
- Belysning
- Bænk(e)

400 CYKELPARKERINGSPLADSER VED VALBY ST.

Lyshøjgårdsvej

Projektforslag

Bilag 4C

