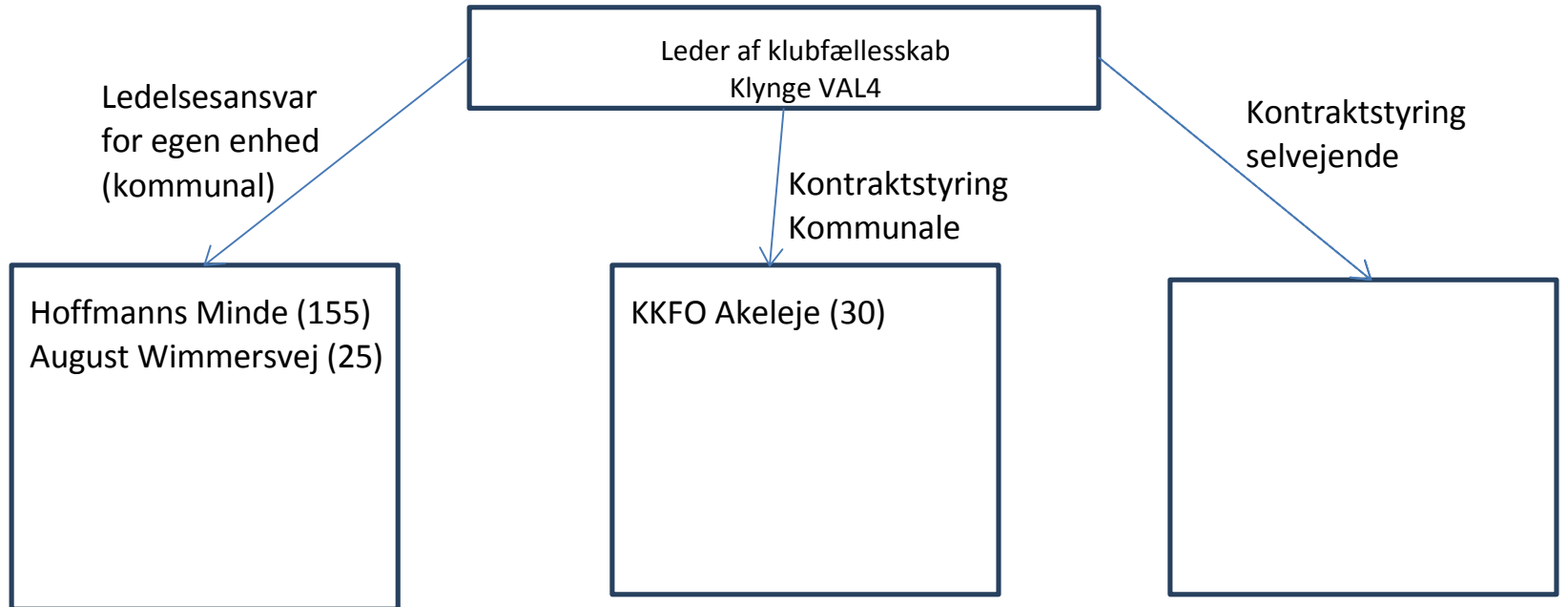
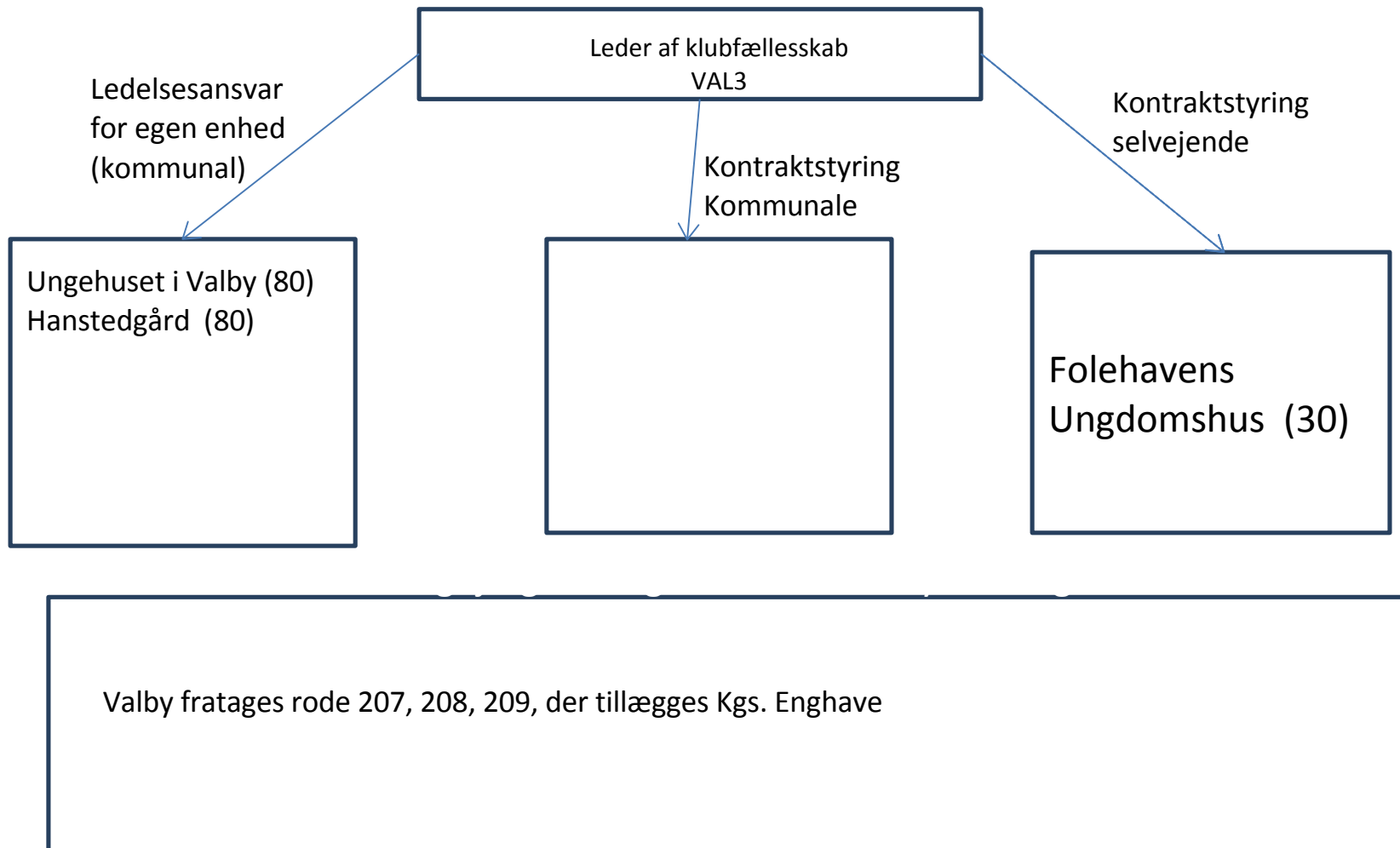


# Klubfællesskab Valby Øst

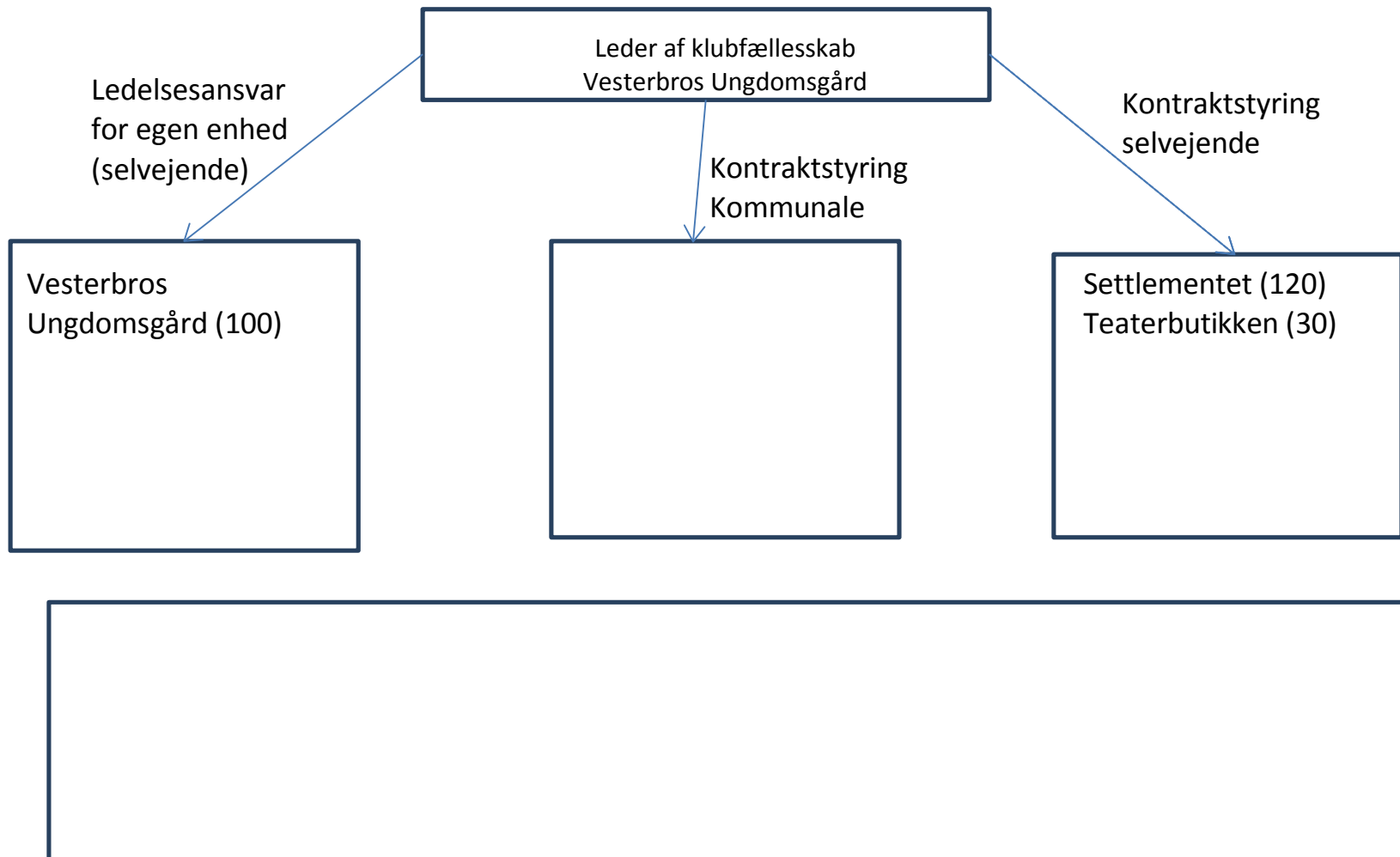


Valby fratages rode 207, 208, 209, der tillægges Kgs. Enghave  
KKFO Akeleje har UK pladser som en forsøgsordning, der evalueres i efteråret 2012.

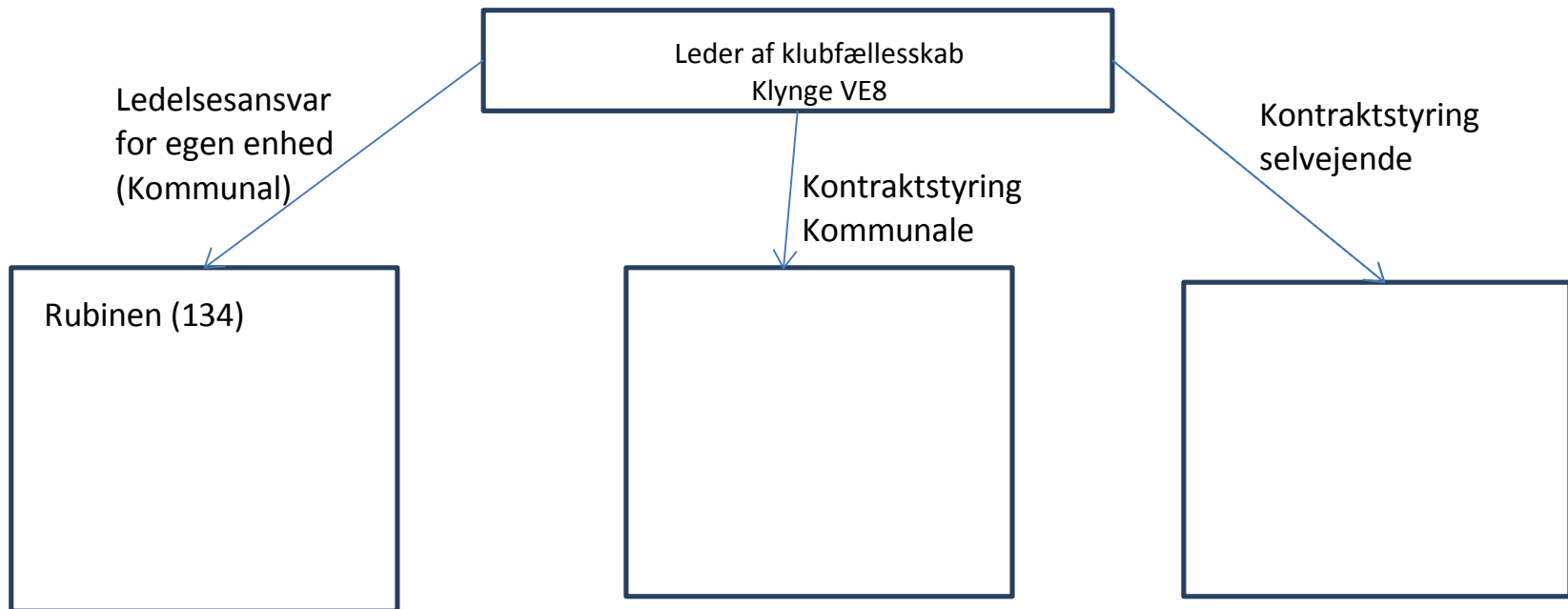
# Klubfællesskab Valby Vest



# Klubfællesskab Vesterbro

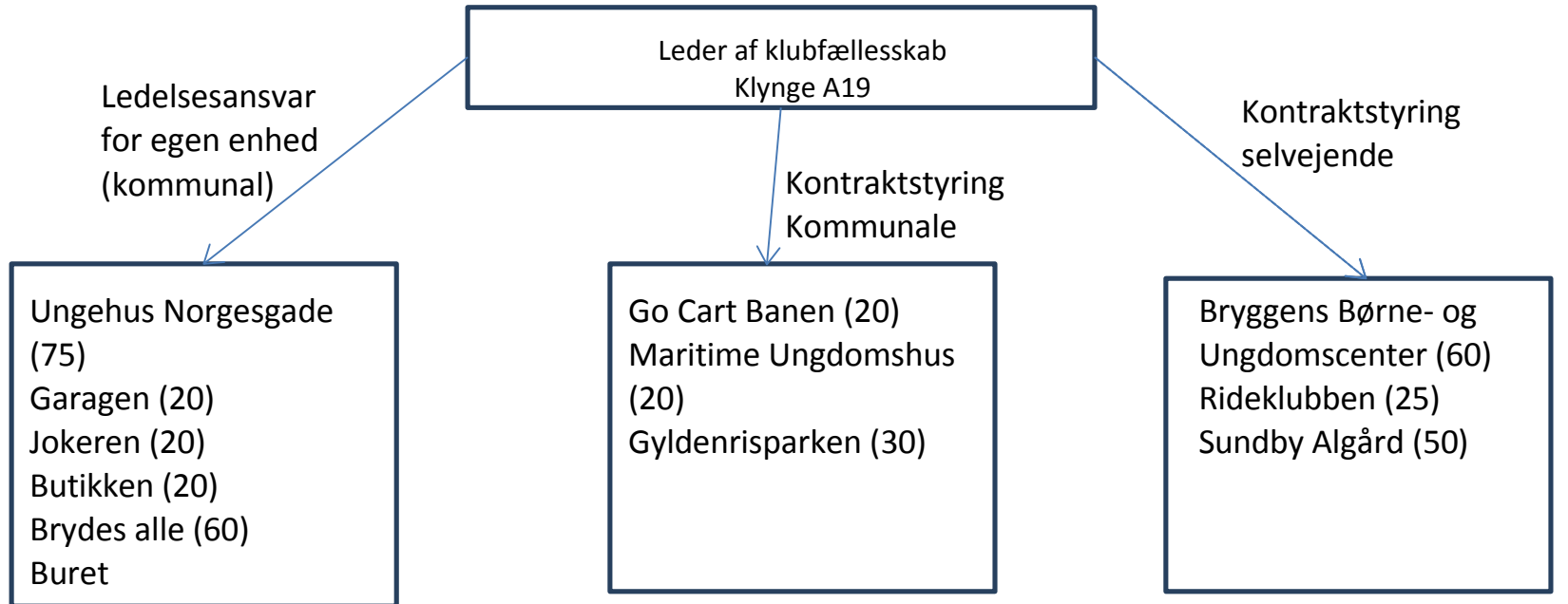


# Klubfællesskab Kgs. Enghave



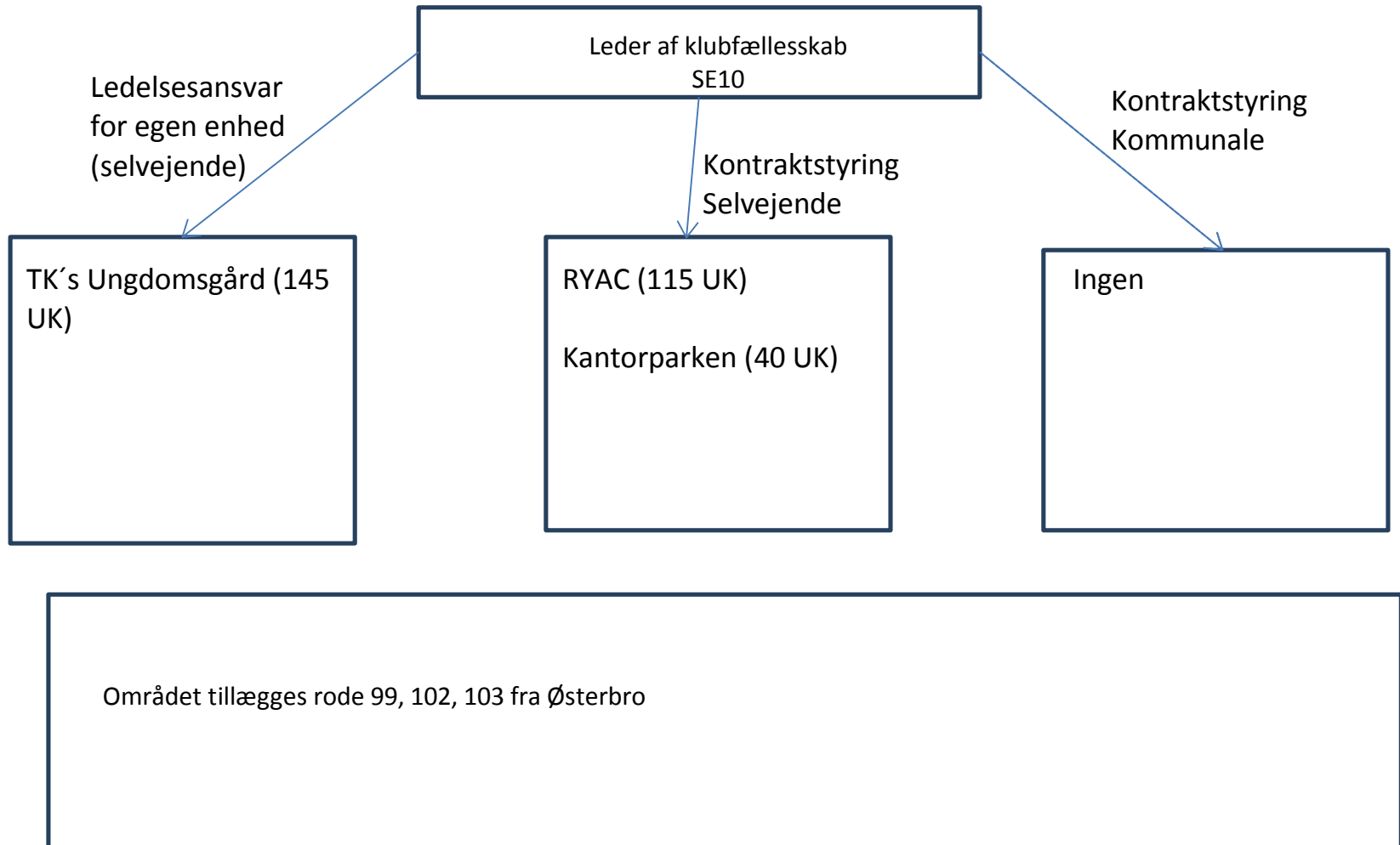
Kgs. Enghave tillægges rode 207, 208, 209, der fratages Valby  
Frederiksholms fk pladser overflyttes til klynge VE8

# Klubfællesskab Amager

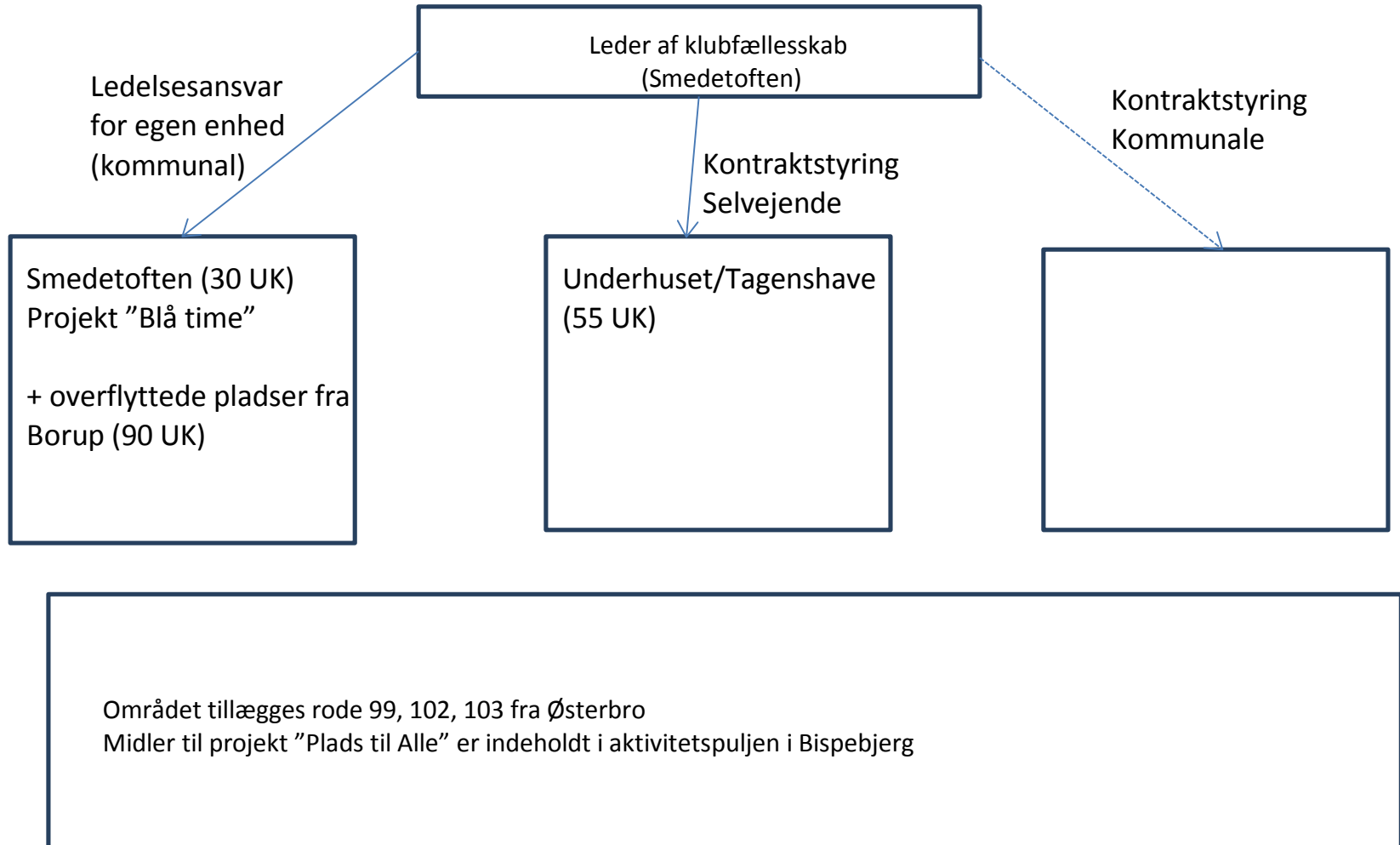


Det foreslås, at Buret (organiseret i klynge A2) overflyttes til klynge A19

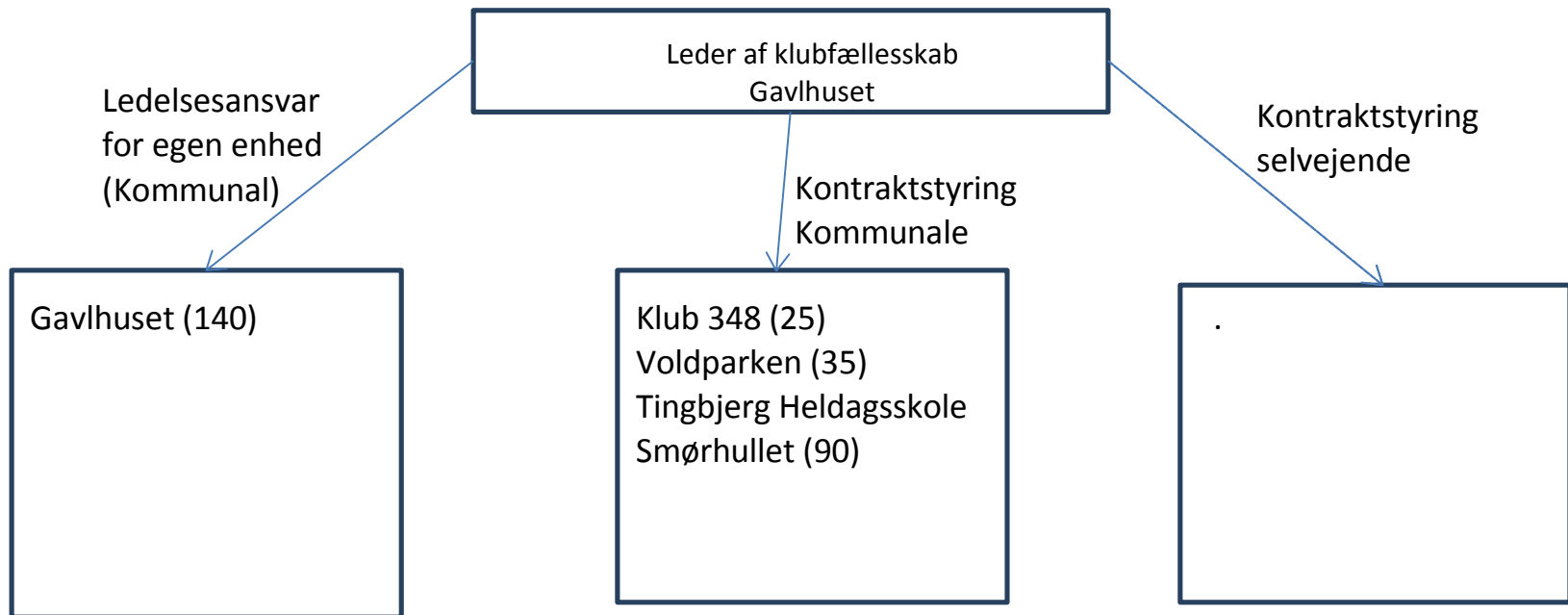
# Klubfællesskab Bispebjerg nord



# Klubfællesskab Bispebjerg syd



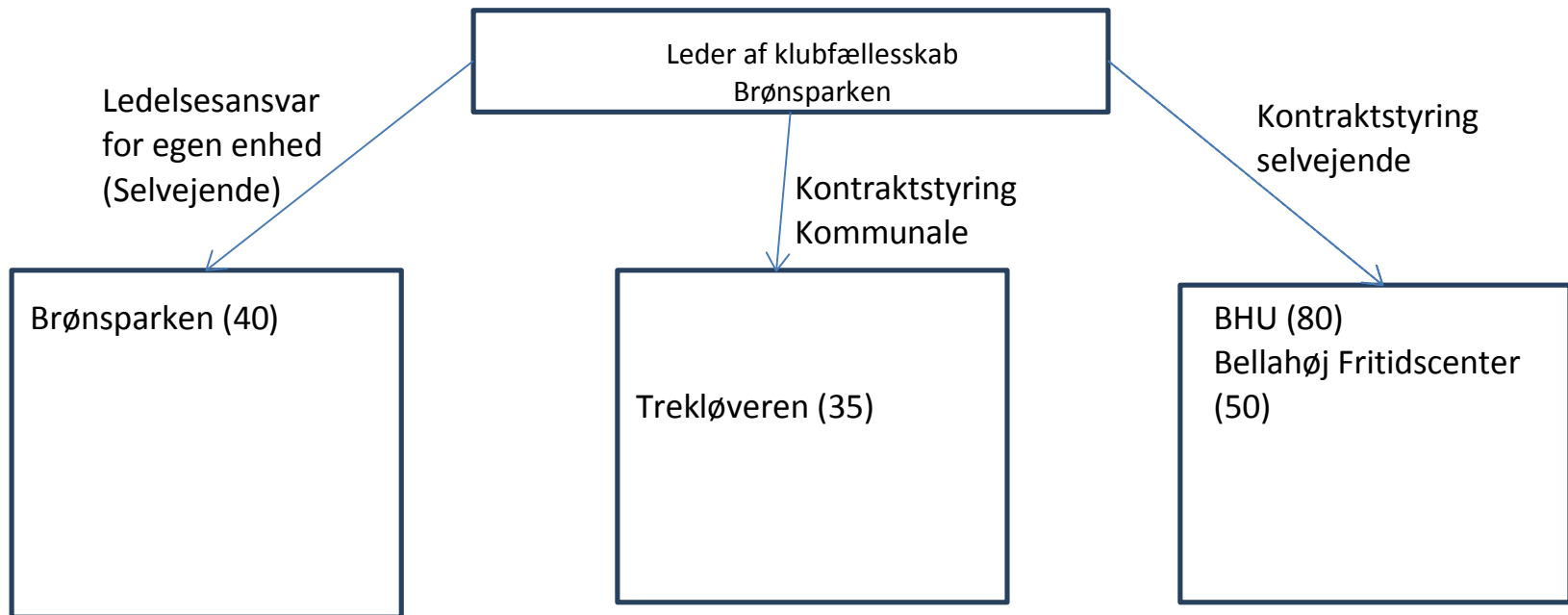
# Klubfællesskab Husum-Tingbjerg



- Det foreslås at sammenlægge Klub 348 og Voldparken: Institutionerne ligger geografisk tæt. Voldparkens lokaler (lokaler er i lejlighed) benyttes ikke, og klubben udgår fra Klub 348 i dag.
- Det foreslås at Tingbjerg Heldagsskoles UK tilknyttes ungehuset vha. kontraktstyring, men ikke vha. økonomi, da UK pladserne indgår i heldagsskolens regi.
- Det foreslås, at rode 272 og 273 tillægges området (grundet Brønsparkens beliggenhed)

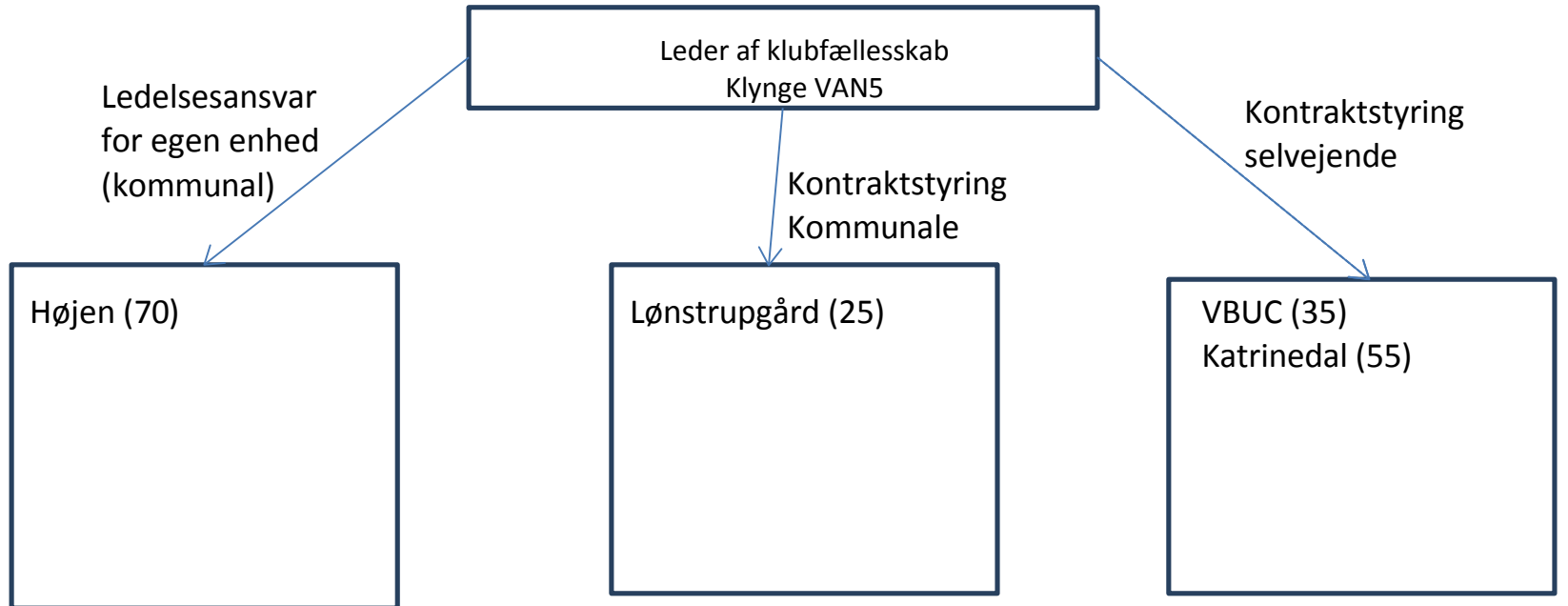


# Klubfællesskab Brønshøj



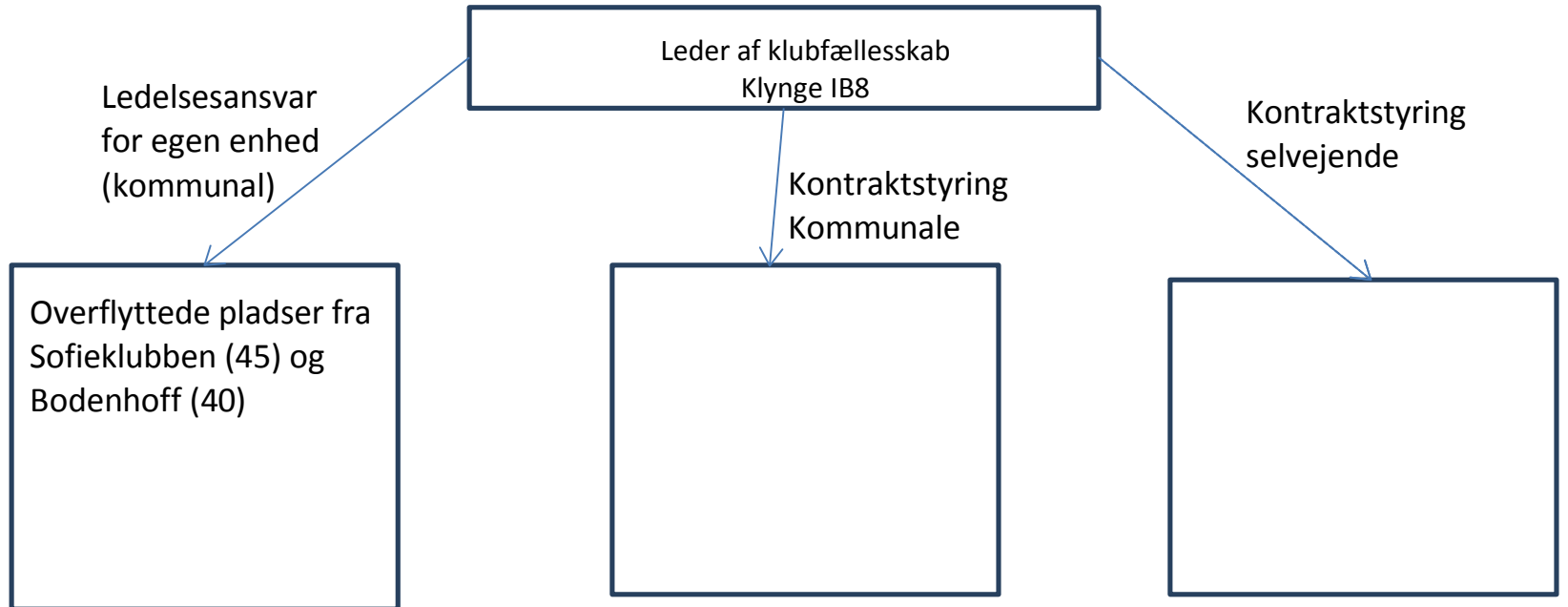
- Det foreslås, at rode 272 og 273 tillægges området (grundet Brønsparkens beliggenhed)

# Klubfællesskab Vanløse



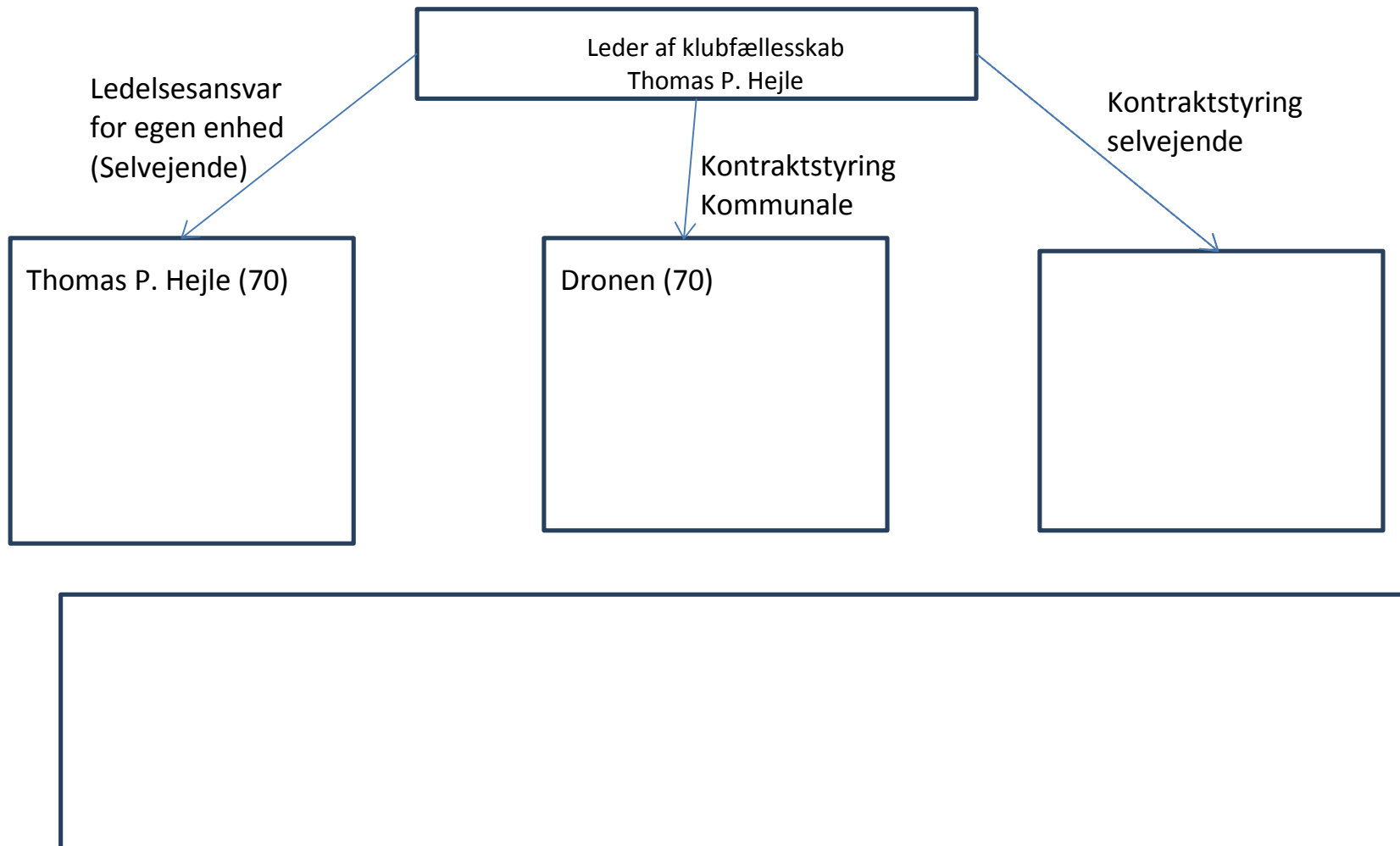
Det foreslås, at rode 272 og 273 flyttes fra Vanløse til Br-Hu

# Klubfællesskab Christianshavn

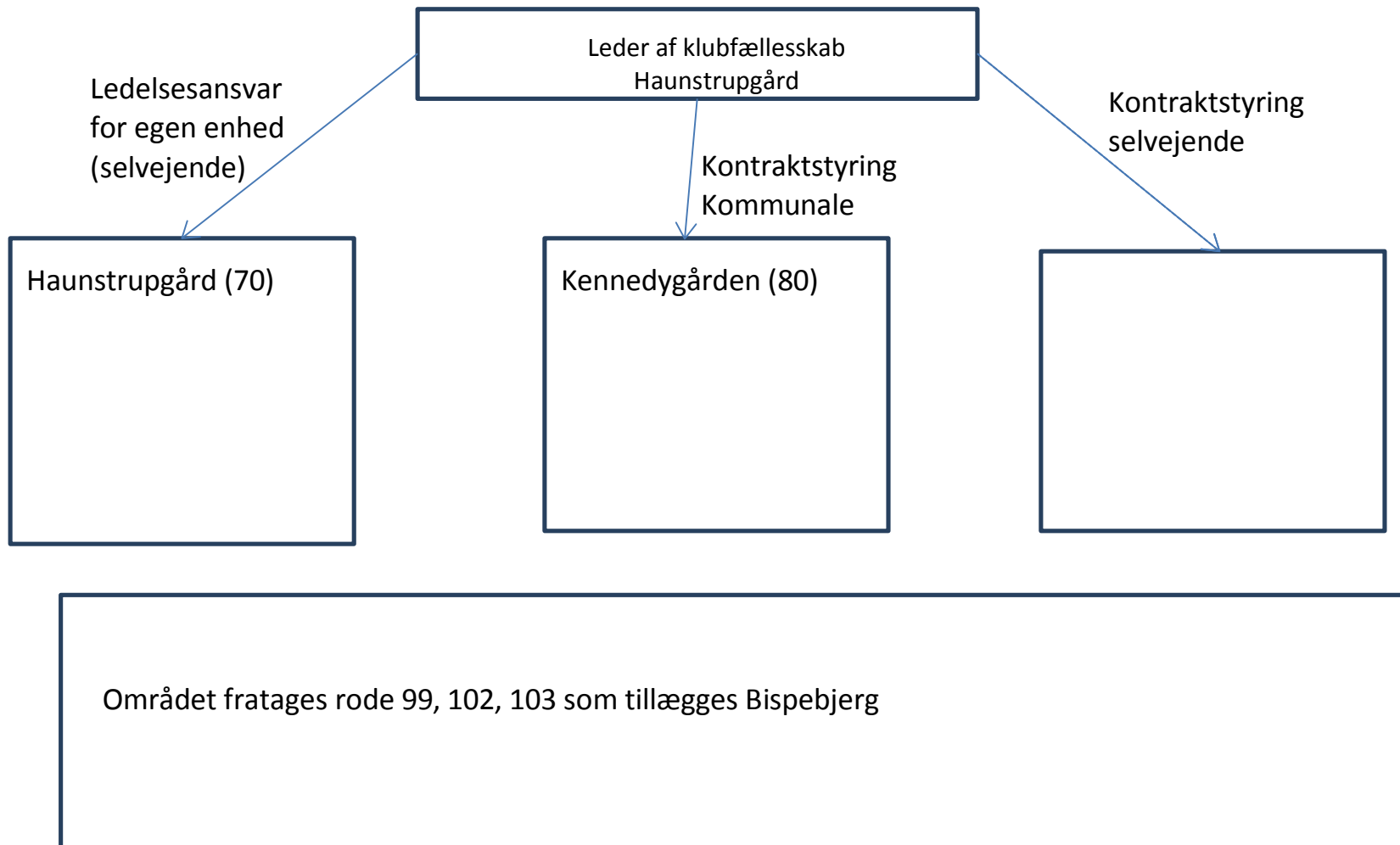


Ifm. Udbyggelse af Trekantsgrunden undersøges mulighederne for at omstrukturere på 6 – 9 og 9 – 17 års området.  
Hvis ikke der kan tilvejebringes nye lokaler, foreslås IB8 (Sofieklubben) fortsat som leder af klubfællesskabet på Chr.

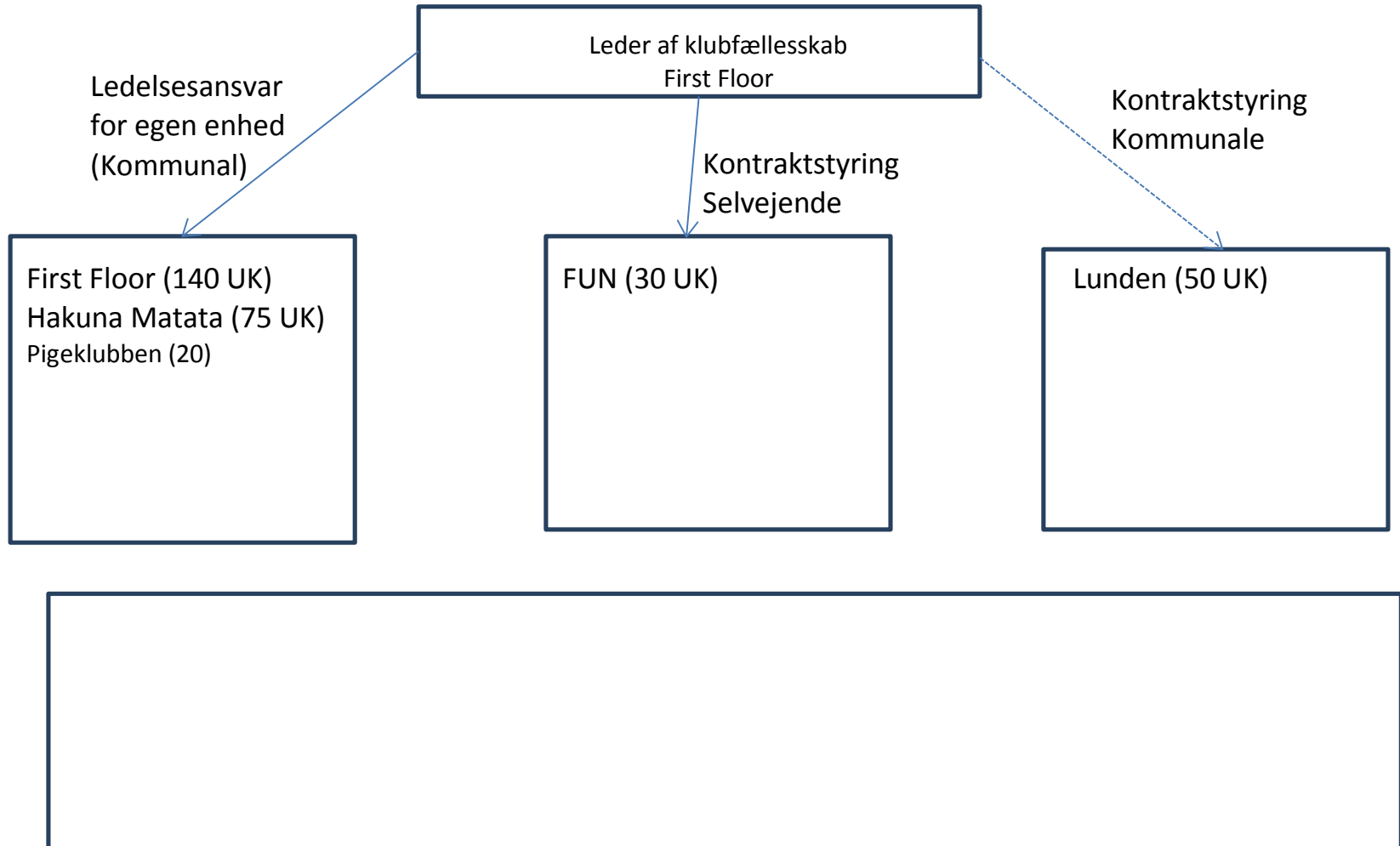
# Klubfællesskab Indre By



# Klubfællesskab Østerbro



# Klubfællesskab Ydre Nørrebro



# Klubfællesskab Indre Nørrebro

