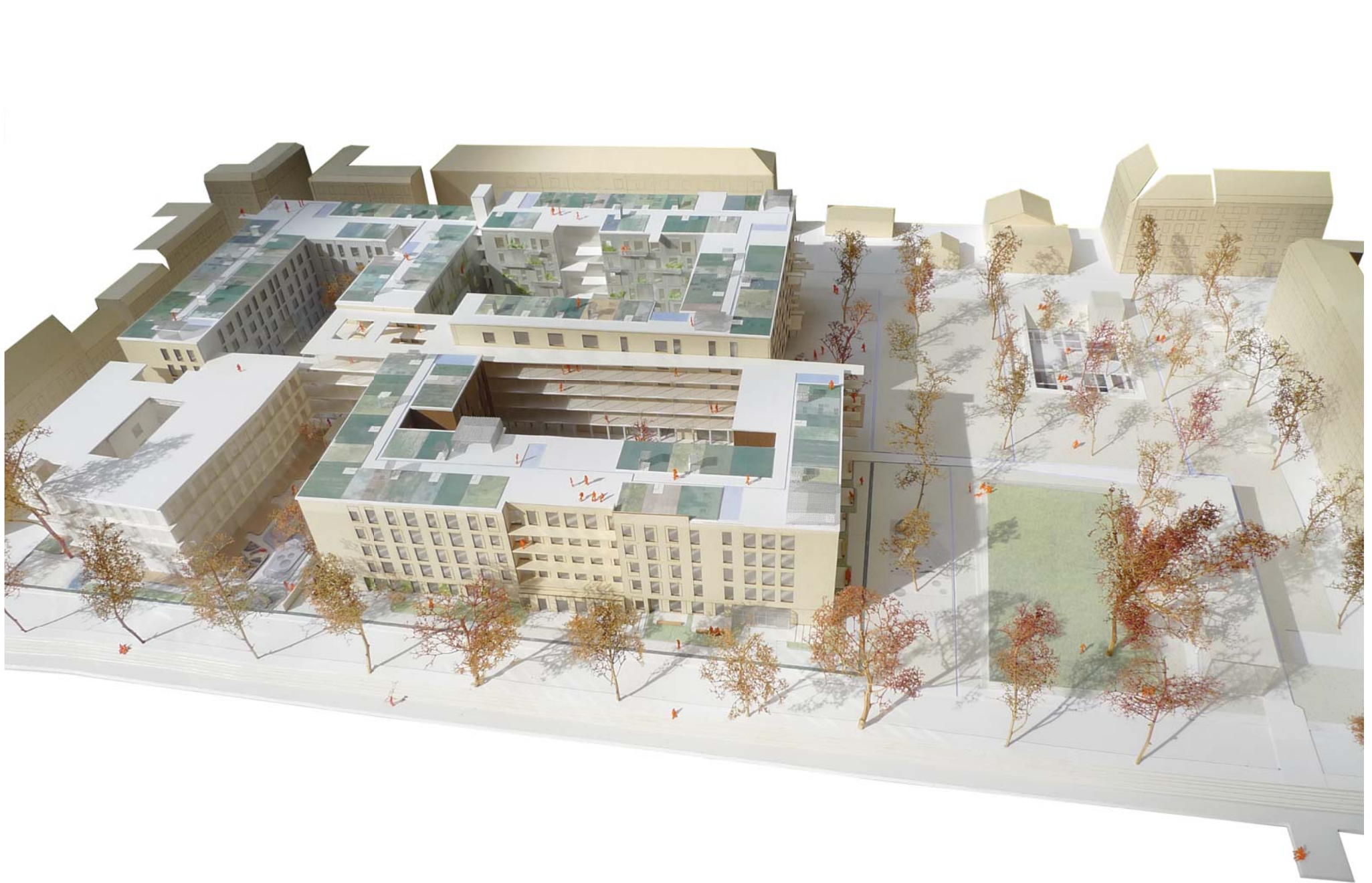


An aerial photograph of a city, likely Copenhagen, showing a river (the Øresund) and a dense urban area. A large, modern building complex with green roofs is the central focus. The text 'et nyt Sølund' is overlaid in a large, white, serif font, with '- modelplejecenter' below it in a smaller, white, sans-serif font.

# et nyt Sølund

- modelplejecenter



# et nyt Sølund

Vi bygger et modelplejecenter til byens borgere, der giver en stor grad af genkendelighed fra deres tidligere miljø. Det vindende arkitektforslag tager udgangspunkt i kvarterets eksisterende tætte karréstruktur og arkitektur. Det ny Sølund består således af 3 nye veldisponerede karreer samt en byvilla. Plejecenteret er i 5-6 etager med fladt tag forberedt for taghaver og urban farming.

Stueetagen rummer transparente og inviterende ser-vicearealer såsom aktivitetsrum, ankomst, café og daginstitution. Desuden indpasses et stort produktionskøkken.

Karreerne og byvillaen er bundet sammen af et gennemgående nyskabende promenadestrøg med en ude / inde-zone, der danner rammen om udsigten til de 3 veldisponerede gårdrum, gaden og søerne eller et kig ud til livet på pladsen.

Kælderen er planlagt til at rumme ca. 80 parke-

ringspladser, varetilkørsel og diverse depotfunktioner.

Centrets 384 almene plejeboliger - fordelt på 4 boligtyper - er udlagt i enheder af henholdsvis 12 og 24 boliger med spise-, opholds- og personalefunktioner. Fællesrum kan slås sammen ved at skyde lette vægge til side. Indenfor samme etage er det tillige muligt at etablere de ønskede afdelinger med op til 48 boliger.

Lejlighedernes orientering er en konsekvens af karrévalget. Byens, pladsens og gadens liv prioriteres højt. Beboerne får valgmulighed mellem gårdudsigt, gadeudsigt, søudsigt eller et kig til livet på pladsen.

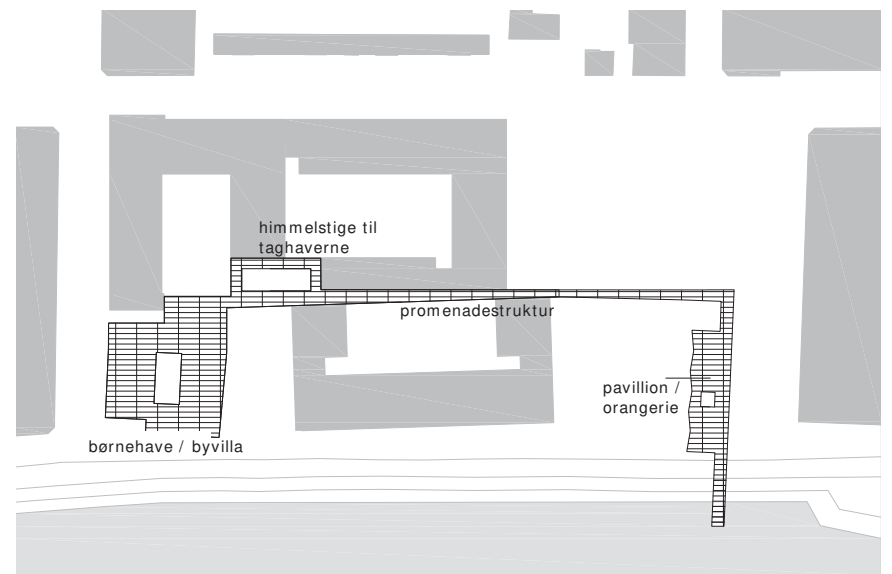
Den fortættede bebyggelsesstruktur afgiver plads i grundens østlige ende til et smukt parklignende haverum, der åbner sig ned mod søerne. Dette unikke anlæg er tænkt som et fælleseje for bebo-

erne og lokalområdet til gensidig gavn og glæde. Plejecentrets hovedindgang vender ud mod parken / pladsen.

Pladsen er et tilbud om valgfrihed for beboerne mellem de helt private beskyttende indre haverum med varierede størrelser og temaer og det mere offentlige og urbane byrum udformet på de ældres betingelser.

Med en bred vifte af kendte og kommende velfærdsteknologiske løsninger indarbejdet i modelplejecentret Sølund, vil dagligdagen give en høj grad af selvhjulpenhed for beboere og således frigøre en del af personalets ressourcer til flere omsorgstimer.

Modelplejecentret tager udgangspunkt i lavenergiklasse 2015 kravene. Energimæssige helhedsbetragtninger, bæredygtighed og godt indeklima er naturligt indbygget i projektet.



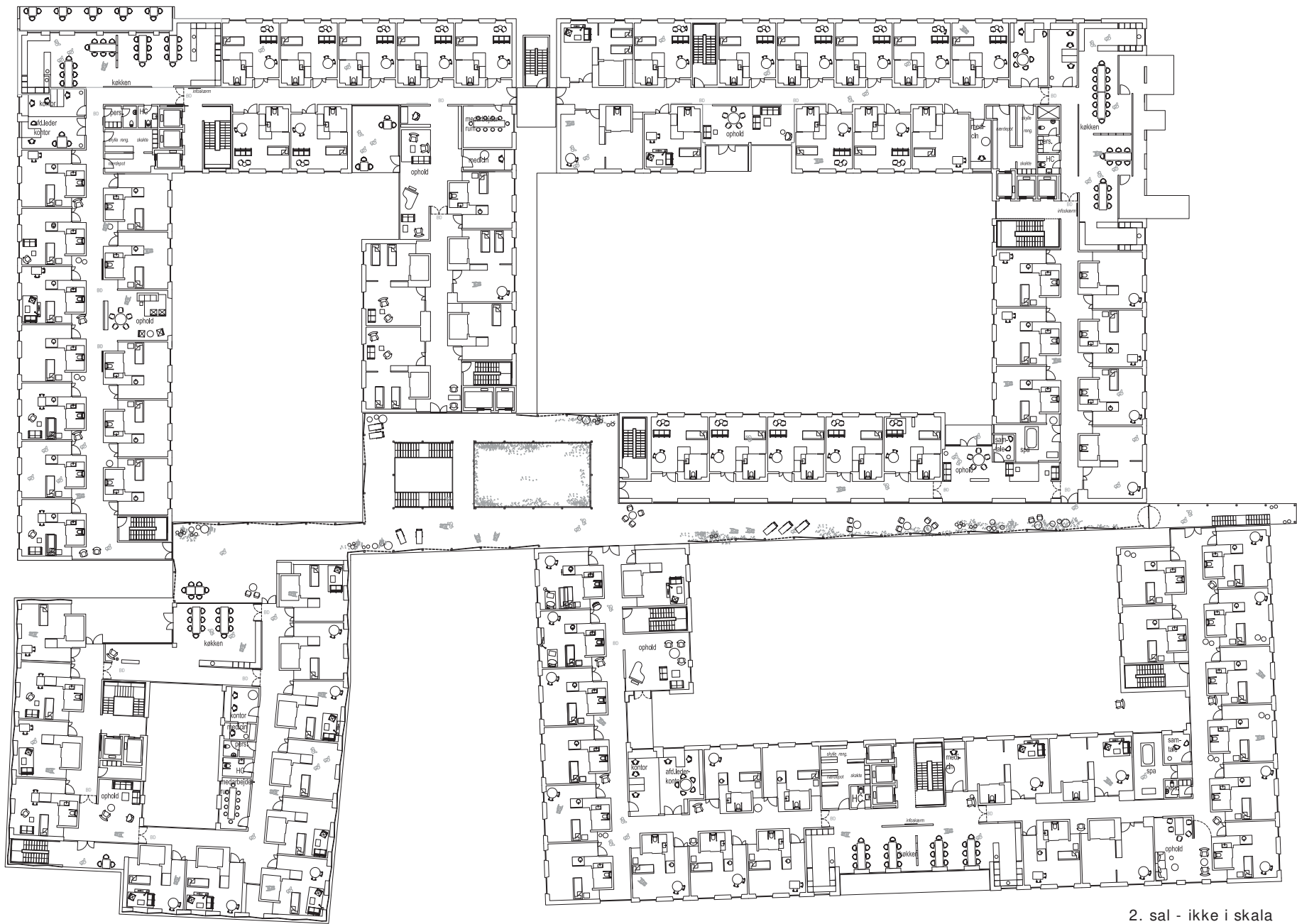
den sammenhængende struktur med det offentlige program



Situationsplan 1:1000



stue plan - ikke i skala



2. sal - ikke i skala