



**Bilag 5 - Oversigt over ændringsforslag til tillæg 1 til lokalplan nr. 425 "Krimsvvej", marts 2016**

Forslag til tillæg 1 til lokalplan nr. 425 Krimsvvej blev godkendt af Borgerrepræsentationen den 10. april 2014 med henblik på offentliggørelse, jf. bilag 1. Den offentlige høring resulterede i forslag til ændringer som beskrevet i bilag 17. Forslag til tillæg 1 med ændringer blev forelagt Teknik- og Miljøudvalget den 26. oktober 2015. Indstillingen blev ikke tiltrådt men sendt tilbage til forvaltningen med henblik på forelæggelse af yderligere oplysninger. På baggrund af diskussionen på Teknik- og Miljøudvalgets møde, som drejede sig om højhuset "Sydtårnet", foreslås følgende:

1. I indstillingen til Teknik- og Miljøudvalgets møde den 26. oktober 2015 blev det foreslået, at byggefeltet for Sydtårnet ændres i lighed med Nordtårnet. Denne ændring foreslås fjernet således at Sydtårnet holder sig indenfor den oprindelige lokalplans rammer, dvs. at tårnet er maks. 17,5 X 17,5 m i grundplan.
2. Lokalplantegningerne konsekvensrettes, jf. tegning nr. 2C, 3C og 5C. Endvidere konsekvensrettes skyggediagrammerne, se nedenfor.
3. For "Voksfabrikken" matr. nr. 847a gælder at den eksisterende bebyggelse syd for "strædet" kan erstattes af nyt byggeri, som holder sig indenfor de eksisterende bygningers volumen, jf. tegning 5C.
4. Cykel- og bilparkeringsnormer ændres, således at de følger Kommuneplan 2015, dvs. ved nybyggeri skal cykelparkeringsdækningen være 4 pladser pr. 100 m<sup>2</sup> etageareal og bilparkeringsdækningen en parkeringsplads pr. 150 m<sup>2</sup> etageareal. Mindst 1/3 af parkeringspladserne skal indrettes i kælder. Det skal derfor være muligt, at indrette parkeringskældre i tillægsområdet.

06-03-2016

Sagsnr.  
2015-0193855

Dokumentnr.  
2015-0193855-19

Sagsbehandler  
Dan Borberg Mogensen

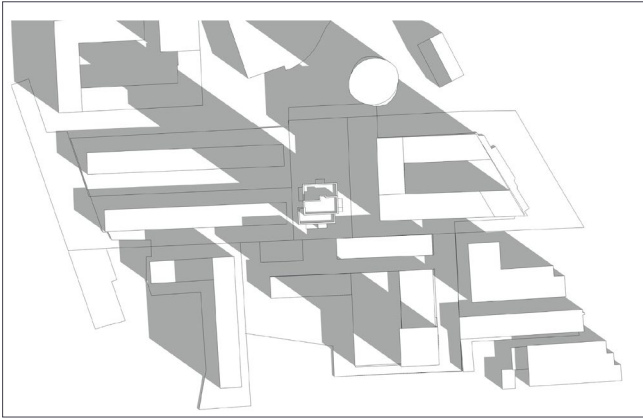
**Byplan Indre**

Njalsgade 13, 5  
Postboks 348  
2300 København S

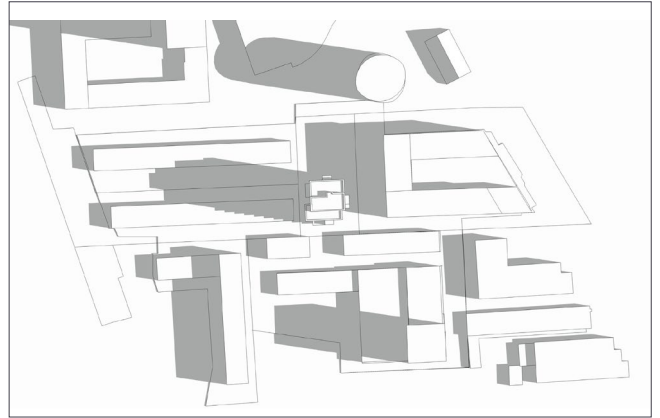
E-mail  
danmog@tmf.kk.dk

EAN nummer  
5798009493149

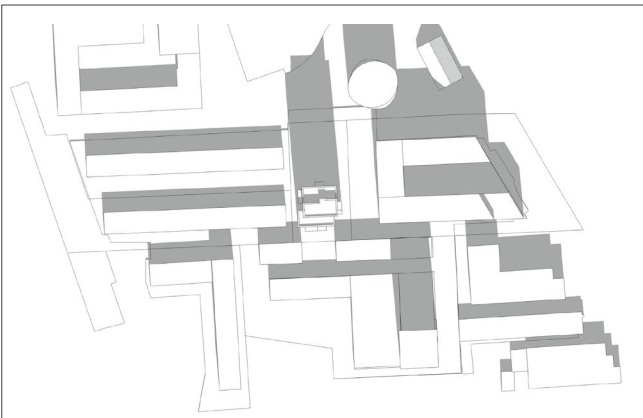
www.kk.dk



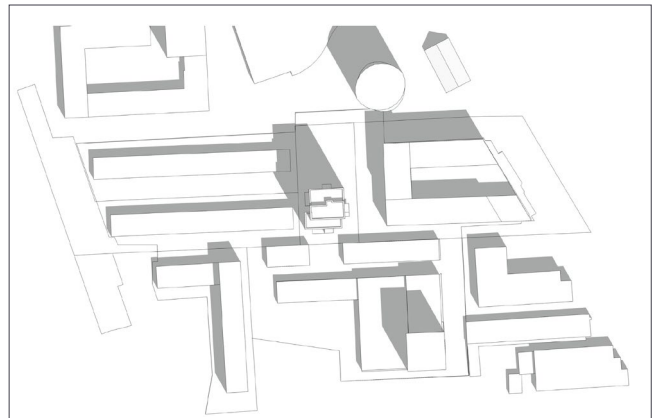
21. marts kl. 9.00



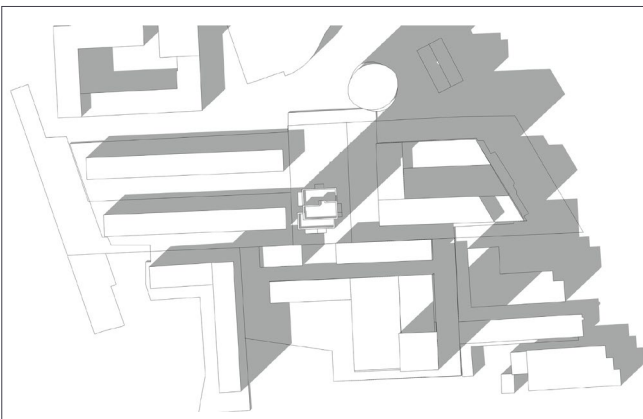
21. juni kl. 9.00



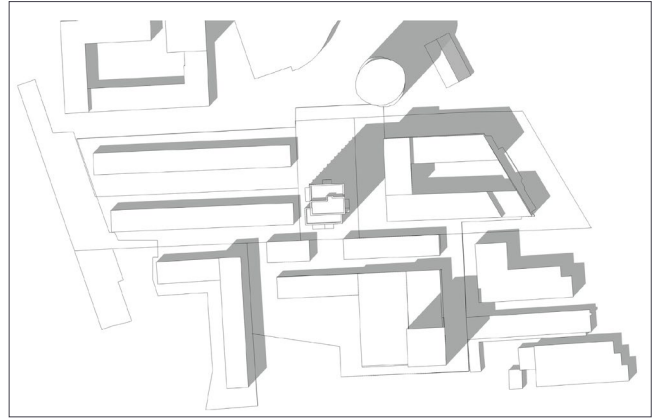
21. marts kl. 12.00



21. juni kl. 12.00



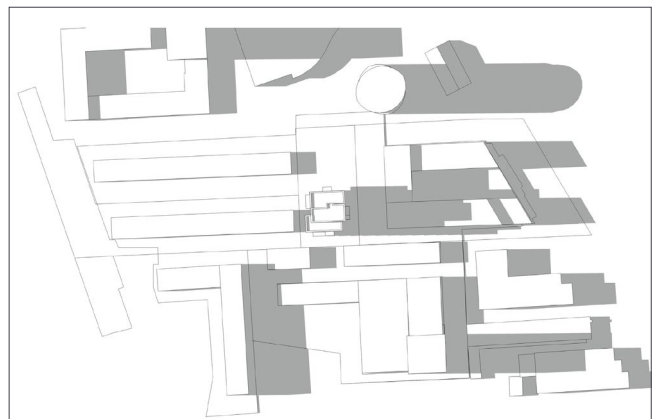
21. marts kl. 16.00



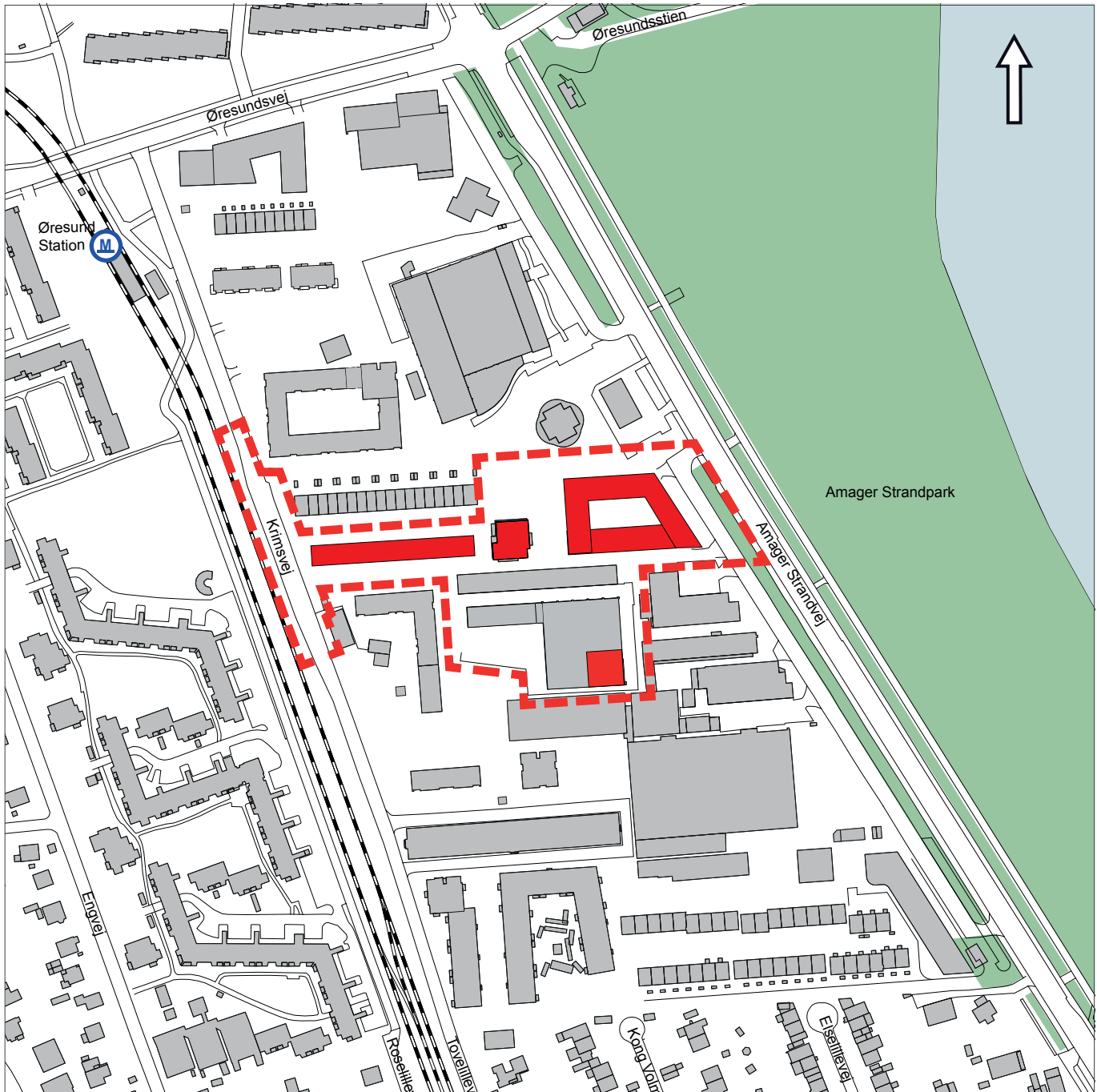
21. juni kl. 15.00

## Skyggediagrammer

Diagrammerne viser den fremtidige bebyggelses skyggevirkninger for tre tidspunkter ved jævndøgn i marts måned og fire tidspunkter ved solhverv i juni.

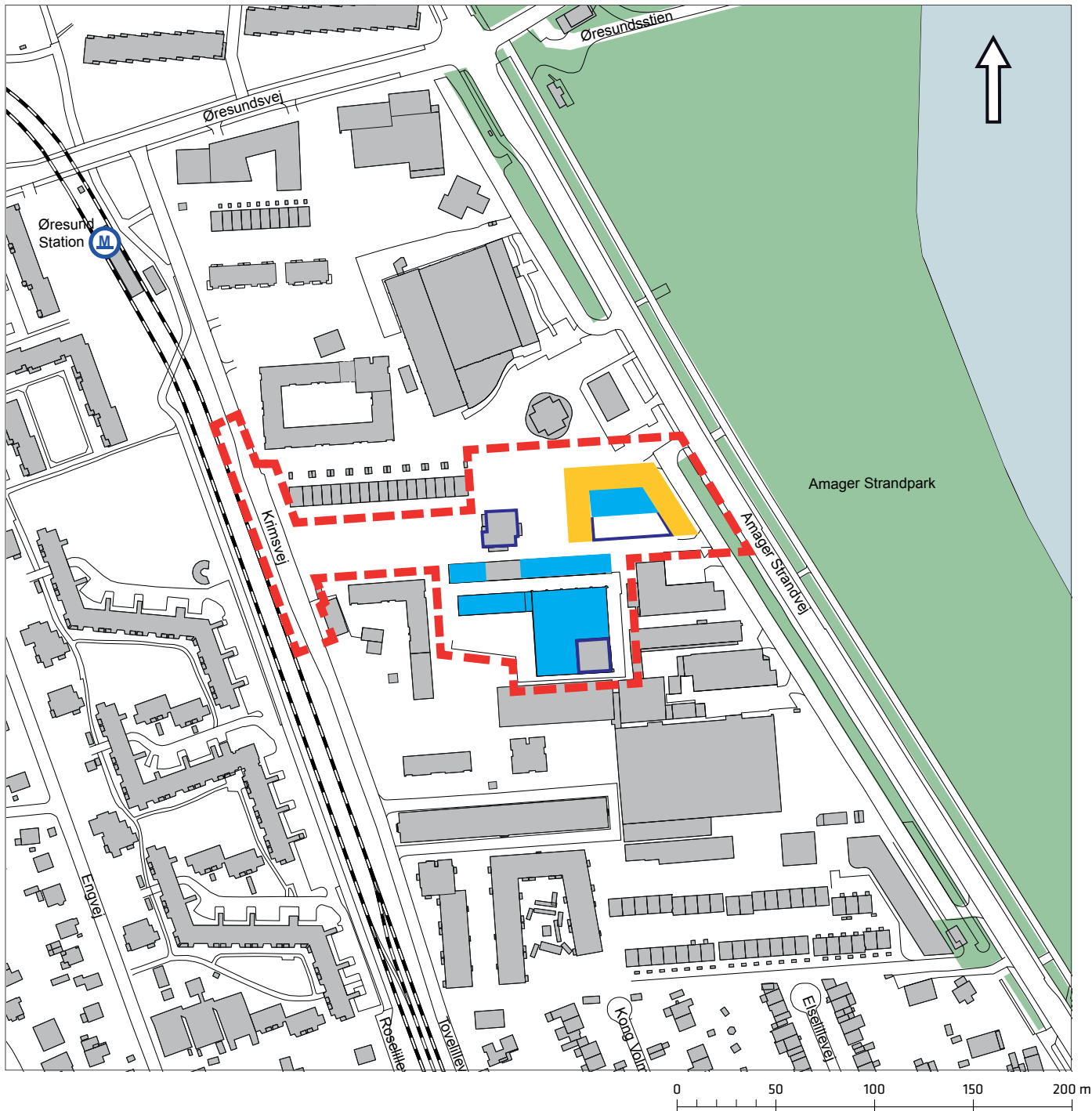


21. juni kl. 18.00



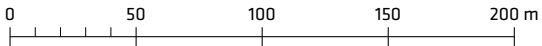
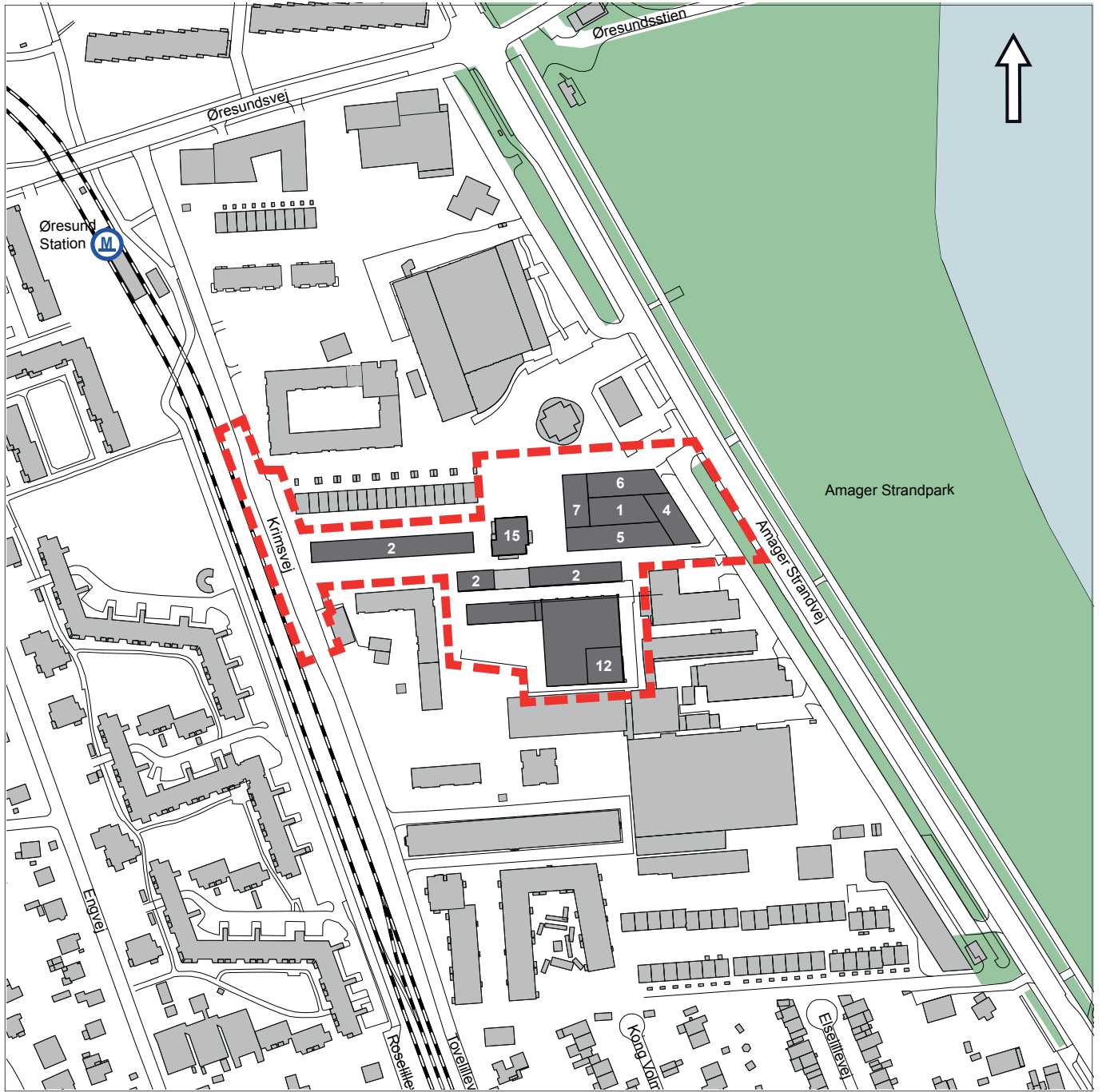
- Lokalplantillæggets område
- Boliger

Tegning nr. 2C - Anvendelse, boliger



- Lokalplantillæggets område
- Erhverv
- Publikumsorienterede serviceerhverv i stueetagen
- Erhverv i stueetagen

Tegning nr. 3C - Anvendelse, erhverv



- 1-15 Byggefelter med maksimalt etageantal
- Lokalplantillæggets område