

NORDHAVN PLADS

Rød

Århusgadekvarteret er den røde bydel, og Nordhavn Plads er kvarterets røde plads.

Tegl

Valget af teglklinter som belægningsmateriale oplagt, da det underbygger kvarterets identitet allerede ved ankomsten til Århusgadekvarteret. Med den røde farve vil metrostation, byrum og bygninger forenes i en samlet helhed.

Kunst

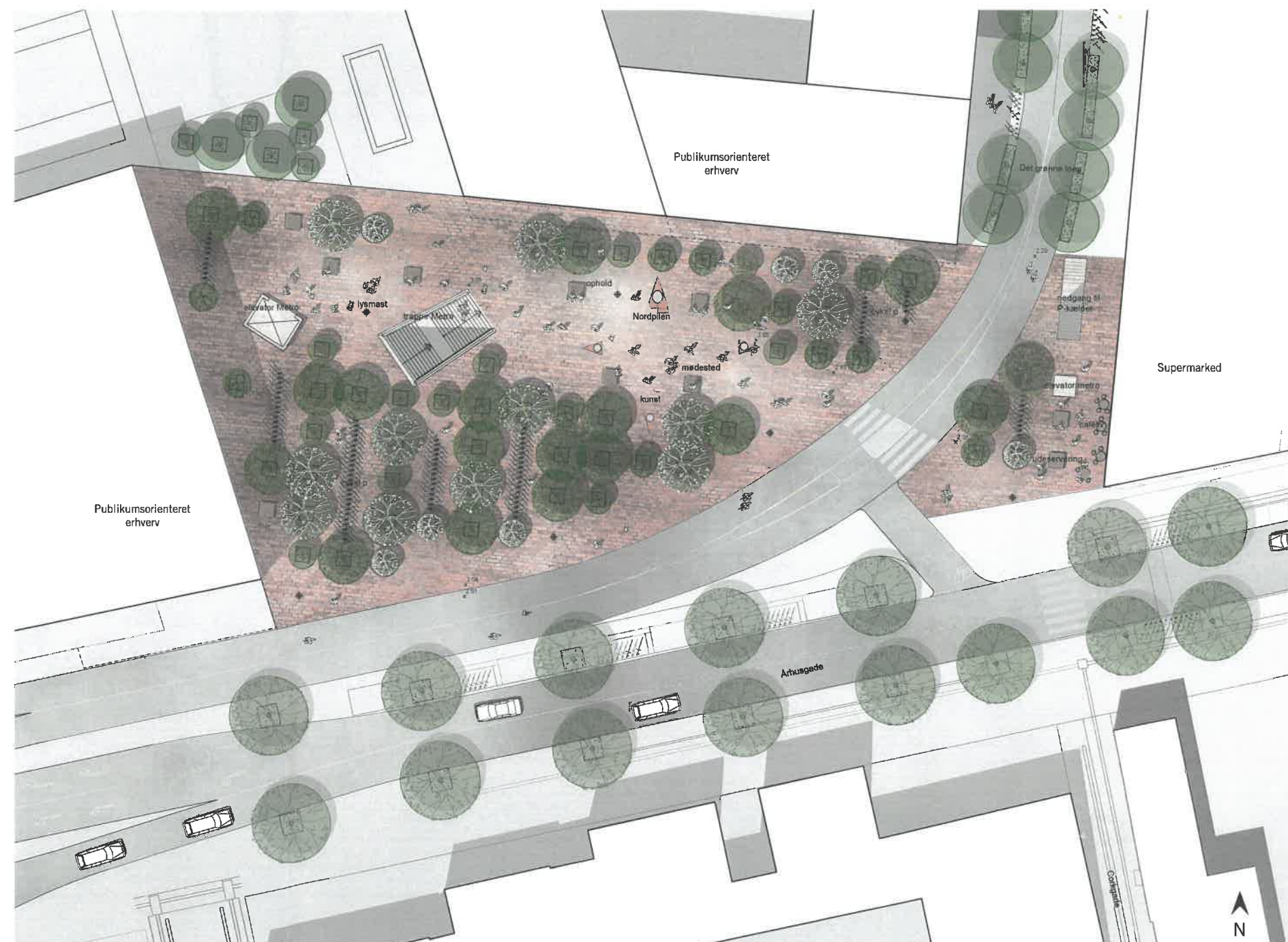
Inge-Lise Koefoeds kunstværk Nordpilen passer godt på Nordhavn Plads. Kunstværket er placeret frit som de fire pile med tilhørende granitsten, i kompassets retninger. Kunstværket er placeret centralt, således at de primære ganglinjer passerer uhindret gennemværket, og så det kan opleves fra siddemulighederne i nærheden, og fra opgangen fra metrotrappen.

På denne måde bliver kunsten en smuk og naturlig del af pladsens hverdagsliv.

Kunstværkets materialeholdning; granit og metal, gør det velvalgt i forhold til Århusgadekvarterets materialemæssige egenart.

Grønt

Den store mængde ask- og elmetræer medvirker til at øge pladsens herlighedsværdi, og til at opnå visionen om at skabe en grøn bydel i Nordhavnen. Løvet bliver rødt, ikke gult, om efteråret og vil på denne årstid i særlig grad tilføje karakter til pladsen.



Plan 1:500

NORDHAVN PLADS

Kunst, materialer og inventar

Kunst

Kunstværket Nordpilen placeres frit på pladsen som de fire pile med tilhørende granitsten, i kompassets retninger.

Belægning

Teglklinker er et holdbart, stoffligt, naturligt og økonomisk overkommeligt belægningsmateriale. Klinkerne kan leveres i en brænding, der er tilpasset til Århusgadekvarterets farvemæssige egenart, og fås fra mange forskellige producenter.

Belysning

Mastebelysning med Mini Woody LED spots fra iGuzzini, som i Århusgadekvarteret i øvrigt. Masterne lakeres i på samme måde kvarterets øvrige master.

Siddemuligheder

Pladsen møbleres med siddeplinte i egetræ samt københavnerbænke i egetræ med arm- og ryglæn. Siddemulighederne koncentrerer omkring pladsens center og kunstværk.

Cykelparkering

Byrummet har 220 cykelparkeringspladser. Der er valgt Model Nørreport, som er pladseffektivt og benyttes i Århusgadekvarteret i øvrigt. Sort matlakeret version.

Træhulsriste

Sort matlakeret støbejern, der passer farvemæssigt godt til teglbelægningen.

Beplantning

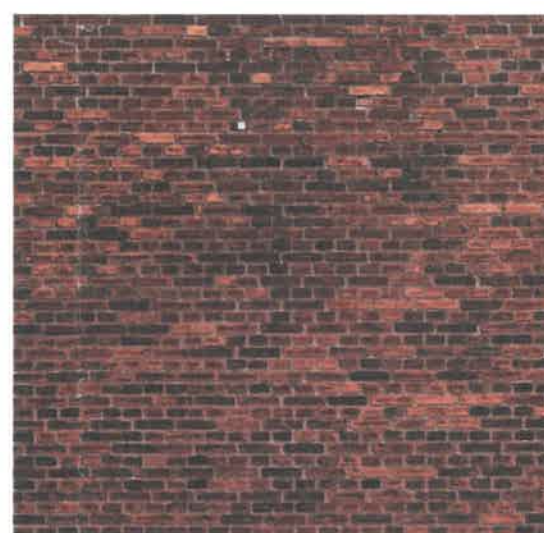
Ask- og elmetræer, der er velegnede lysåbne pladstræer. Løvet bliver rødt, ikke gult, om efteråret.



Kunst, Nordpilen



Klinker



Tegl fra den røde by



Elm



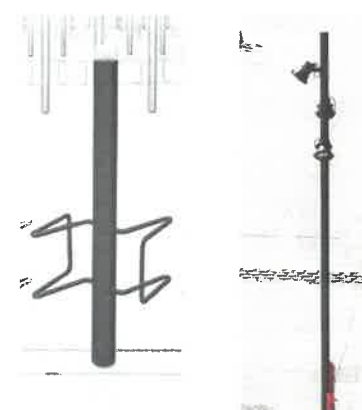
Ask



Københavnerbænk



Træhulsrist



Cykelstele m. LED Lysmast