

# Status for pejlemærker

Maj 2011

## Pejlemærke 1

### Flere udsatte børn og unge får en kvalificerende skolegang

## Status

2009/2010

2010/2011

\*

\*

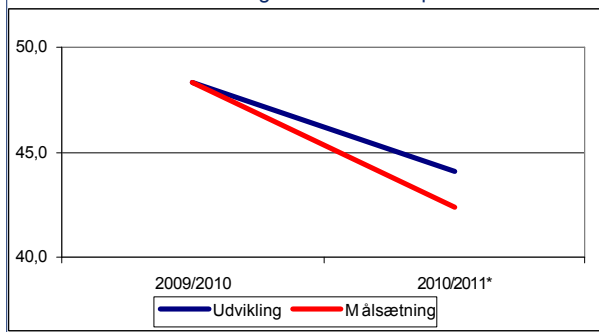
#### Andel 6-17-årige foranstaltningsmodtagere som har bekymrende fravær

Baseline 2009/10: 48,3 pct.

Status 2010/11 efter 4,5 måned: 22,7 pct.

Status 2010/11 (konstrueret): 44,1 pct.

Målsætning 30/11 2013: 25 pct.

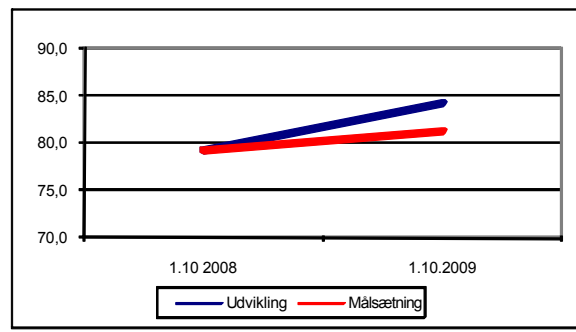


#### Andel 17-årige foranstaltningsmodtagere som har fuldført 9. klasse

Baseline 2007/08: 79,3 pct.

Status 2008/09: 84,3 pct.

Målsætning 30/11 2013: 86,8 pct.



\*Bemærk: Forvaltningen har forsøgt at konstruere et fraværstal for 2010/2011 på basis af data om de første 4,5 måned i skoleåret 2010/11.

Det vil sige, hvis udviklingen fortsætter, som den har været i de første 4,5 måned i nuværende skoleår vil resultatet ved udgangen af juni 2011 være: 44,1%.

Beregningen bygger på en række forskellige antagelser. Bl.a. har det ikke været muligt at tage højde for sæsonudsving i elevfravær. Da fraværsudviklingen dokumenteres for første gang i forbindelse med pejlemærkerne.

Desuden antages, at tilvæksten i antallet af foranstaltningsmodtagere - indskrevet på en københavnsk folkeskole - udvikler sig som skoleårets første 4,5 måneder.

Bemærk desuden at "foranstaltningsmodtagere" også inkluderer handicappede børn, der er indskrevet i en københavnsk folkeskole og som modtager en foranstaltning efter §52.

Ovenstående konstruktion er ikke optimal til brug for styring. Derfor arbejder forvaltningen på at udvikle et register, der muliggør opgørelser på månedsbasis. Registret forventes i drift i 2011.

Der gøres opmærksom på, at opgørelsen af fuldført 9. klasse baseres på data fra Danmarks Statistik, som opgør fuldført 9. klasse med 14 måneders forsinkelse. Derfor er der kun data for 2008 og 2009. Dette betyder, at den samlede status for pejlemærket ikke kan opgøres endnu. Da indikatorerne vægter ½ hver.

## Pejlemærke 2

### Færre udsatte børn og unge ender i kriminalitet

## Status

\*

\*

\*

\*

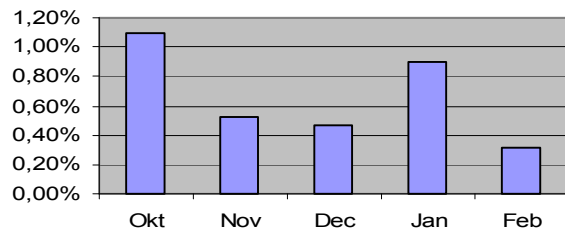
#### Andel 14-17-årige foranstaltningsmodtagere som sigtes for alvorlig kriminalitet

Baseline 2009: 10,1 pct.

Status 2010/11 efter 5 måneder: 3,4 pct.

Målsætning 30/11 2013: 9,1 pct.

Andel sigtede foranstmodtagere per måned i  
2010/2011



Forvaltningen har alene oplysninger om sigtelser for perioden oktober 2010 – februar 2011.

Ifølge politiets sigtelsesstatistik forekommer der færrest sigtelser i 4. og 1. kvartal sammenlignet med resten af året.

Det eksisterende datamateriale giver således endnu ikke mulighed for en årlig status. En endelig opfølgning for hele 2010 forventes opgjort primo 2012.

## Pejlemærke 3

Flere udsatte børn og familier får  
en tidligere indsats

## Status

2009

2010

5,0

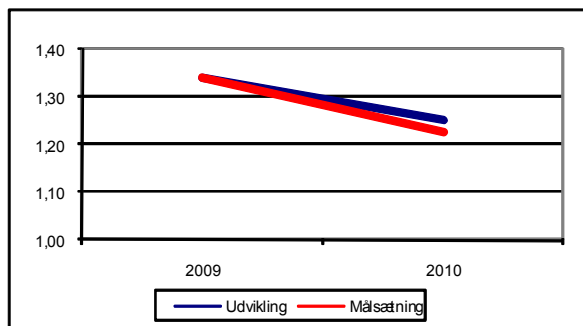
5,8

### Andel anbragte børn og unge

Baseline 2009: 1,34 pct.

Status 2010: 1,25 pct.

Målsætning 30/11 2013: 0,90 pct.

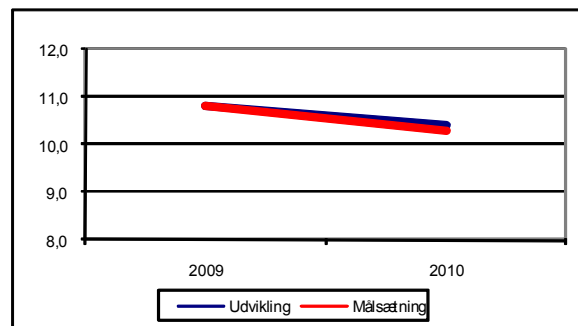


### Gennemsnitsalder ved førstegangsførelse

Baseline 2009: 10,8 år

Status 2010: 10,4 år

Målsætning 30/11 2013: 8,8 år

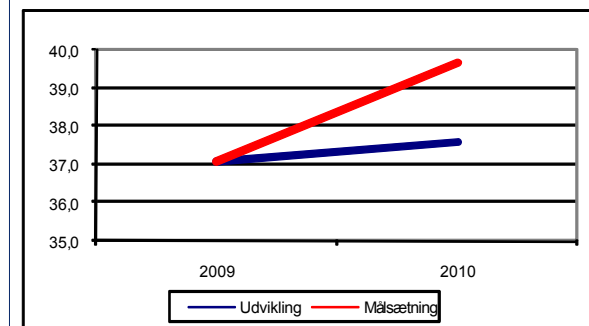


### Andel familierettede foranstaltninger

Baseline 2009: 37,1 pct.

Status 2010: 37,6 pct.

Målsætning 30/11 2013: 47,1 pct.



Indikatorerne vægter 1/3 hver.