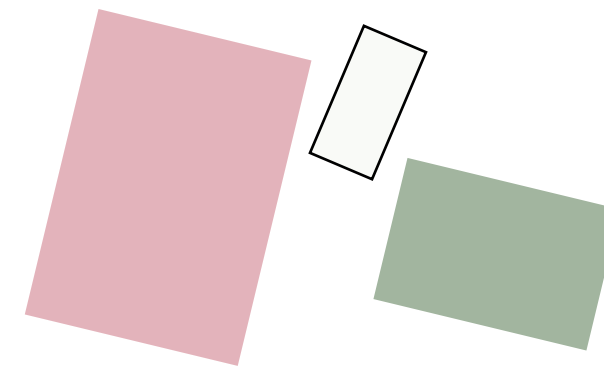
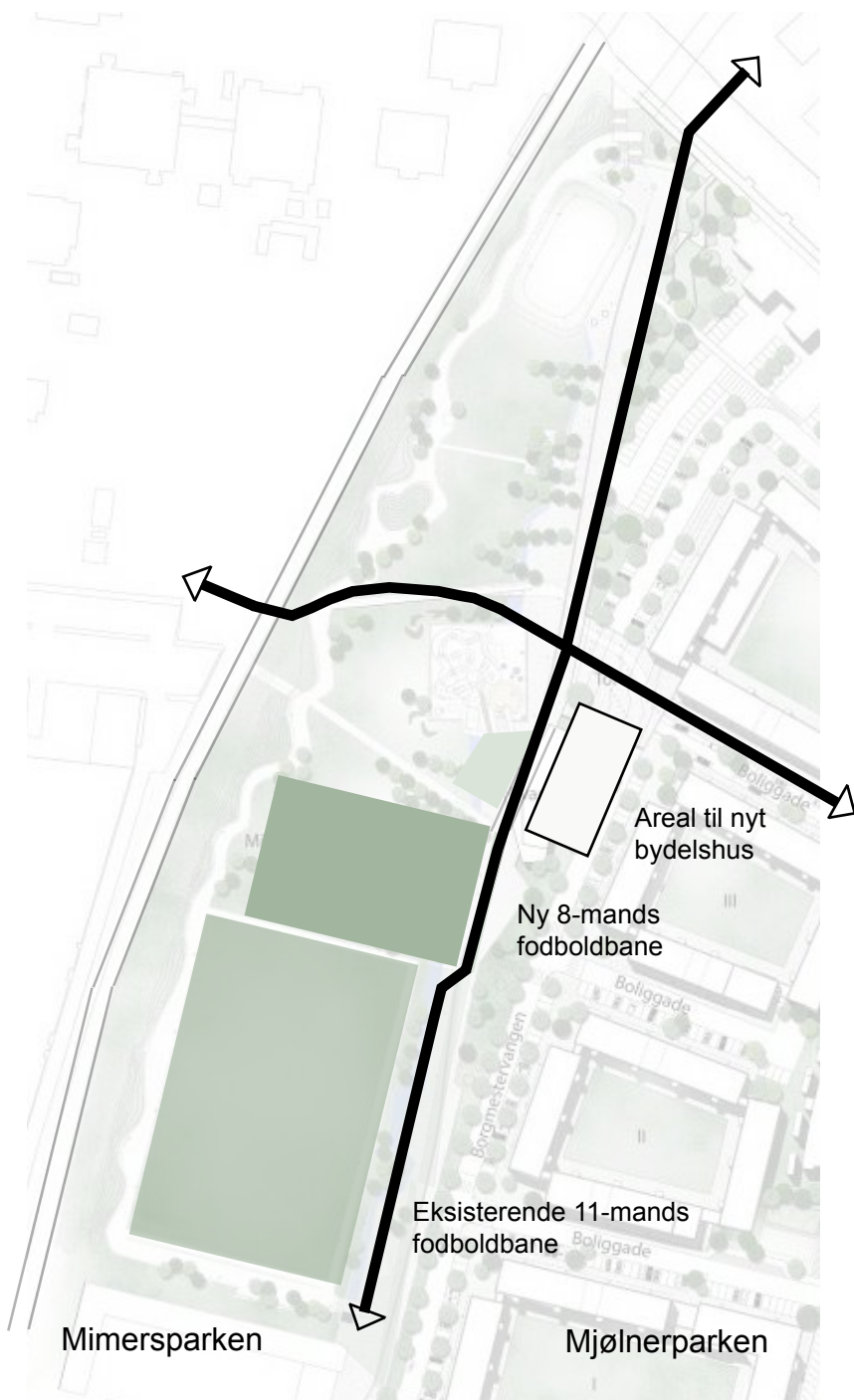


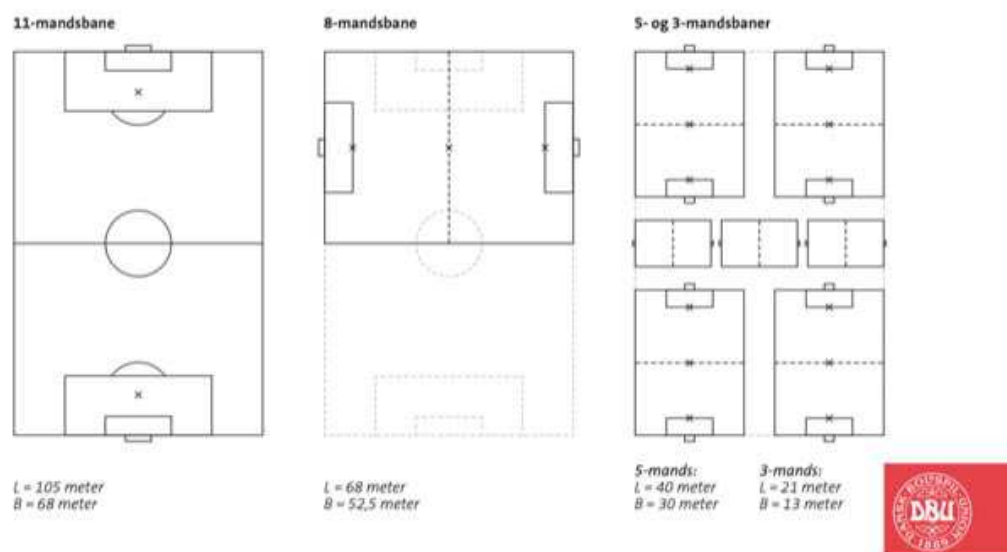
# Forslag til ny boldbane i Mimersparken





Nordvestpassagen

Anbefalede banestørrelser i børne- og ungdomsfodbold pr. 1/8 2014



Nværende 2x7 mands bane i Nørrebroparken, set fra Nordbanegade



Nværende 11-mands bane i Mimersparken med lavt hegn - set fra selve banen



## Ny boldbane i Mimersparken

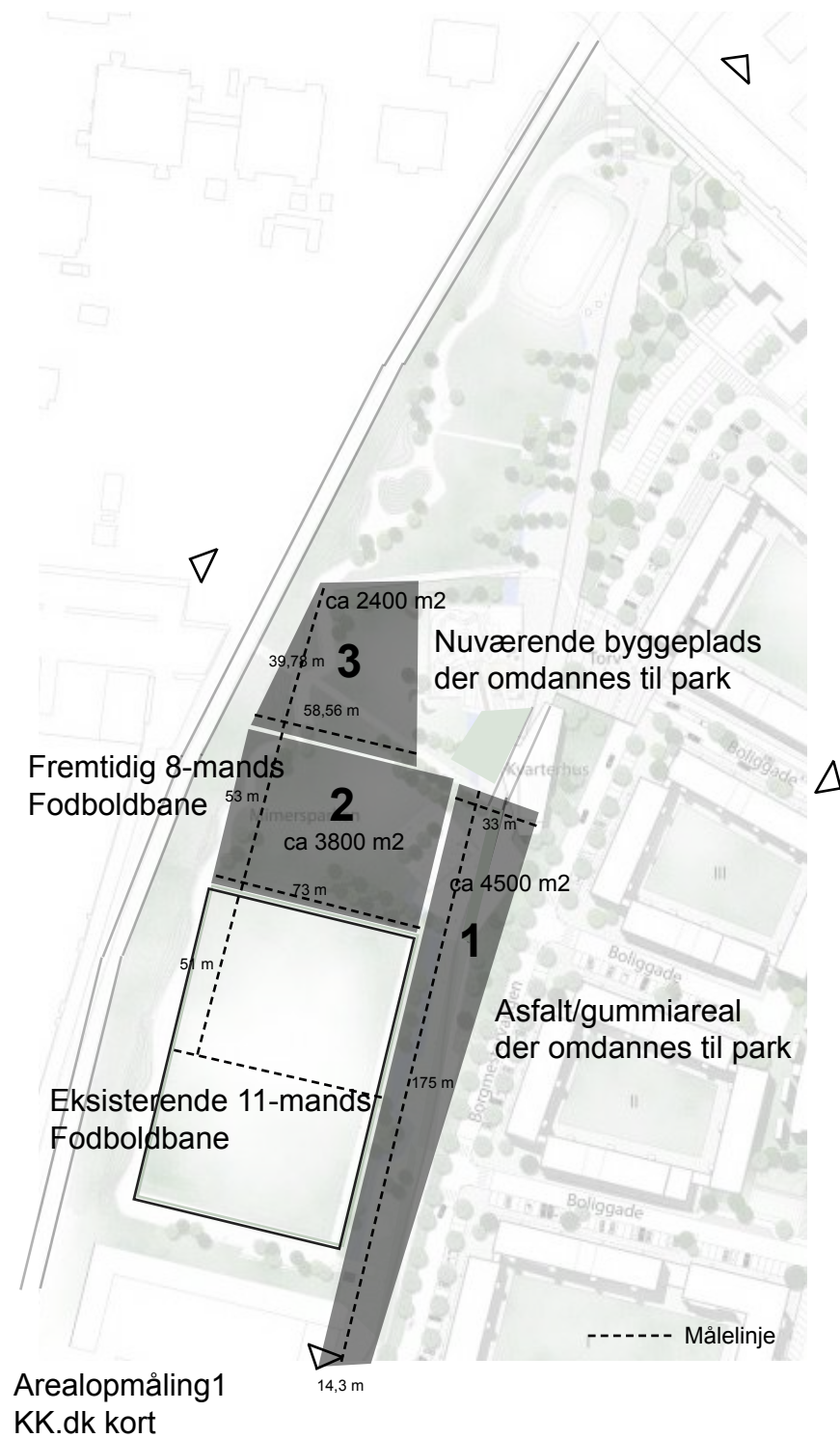
Dette forslag til fornyelse af Mimersparken bygger på behovet for at udvide banekapaciteten for unge fodboldspillere på Nørrebro .

Der er et stigende behov for arealer til boldspil på ydre Nørrebro og der er meget få arealer der kan udnyttes til dette formål. Der skal samtidig tages hensyn til behovet for natur og rekreative grønne områder, samt de mange ønsker til udnyttelse af frie udearealer der er i byen som helhed.

Området med boldspil i Mimersparken bliver i forvejen brugt til 11-mands fodbold og derfor peges der på at udvide dette område med en 8-mands bane som tilgodeser sammenhængskraften for klubberne og de mange børn der kan få glæde af den ekstra bane.

Området er fint tilgængeligt og bliver i fremtiden endnu mere tilgængeligt da der bliver åbnet en nord/sydgående cykelsti samt Nordvestpassagen som vil binde bydelene yderligere sammen. Området bliver således tilgængeligt fra alle fire verdens hjørner.





## Mindre asfalt - mere grønt

Forslaget om at inddrage et areal til boldbane vil naturligvis fratage området et stykke grønt oprindeligt græsareal og da Mimersparken i forvejen er belagt med adskillige kvadratmetre gummi og asfaldtbelægning, kunne dette opfattes som et tab af grønt areal.

Det har vi naturligvis for øje og vil foreslå at der inddrages flere arealer til grønne områder i de eksisterende asfalterede områder. Eksempelvis bør der kun være een offentlig- eller privat fællesvej som betjener både Mjølnerparken og Mimersparken. Det store areal 1 vil kunne omdannes til park og rekreativt område i sam-

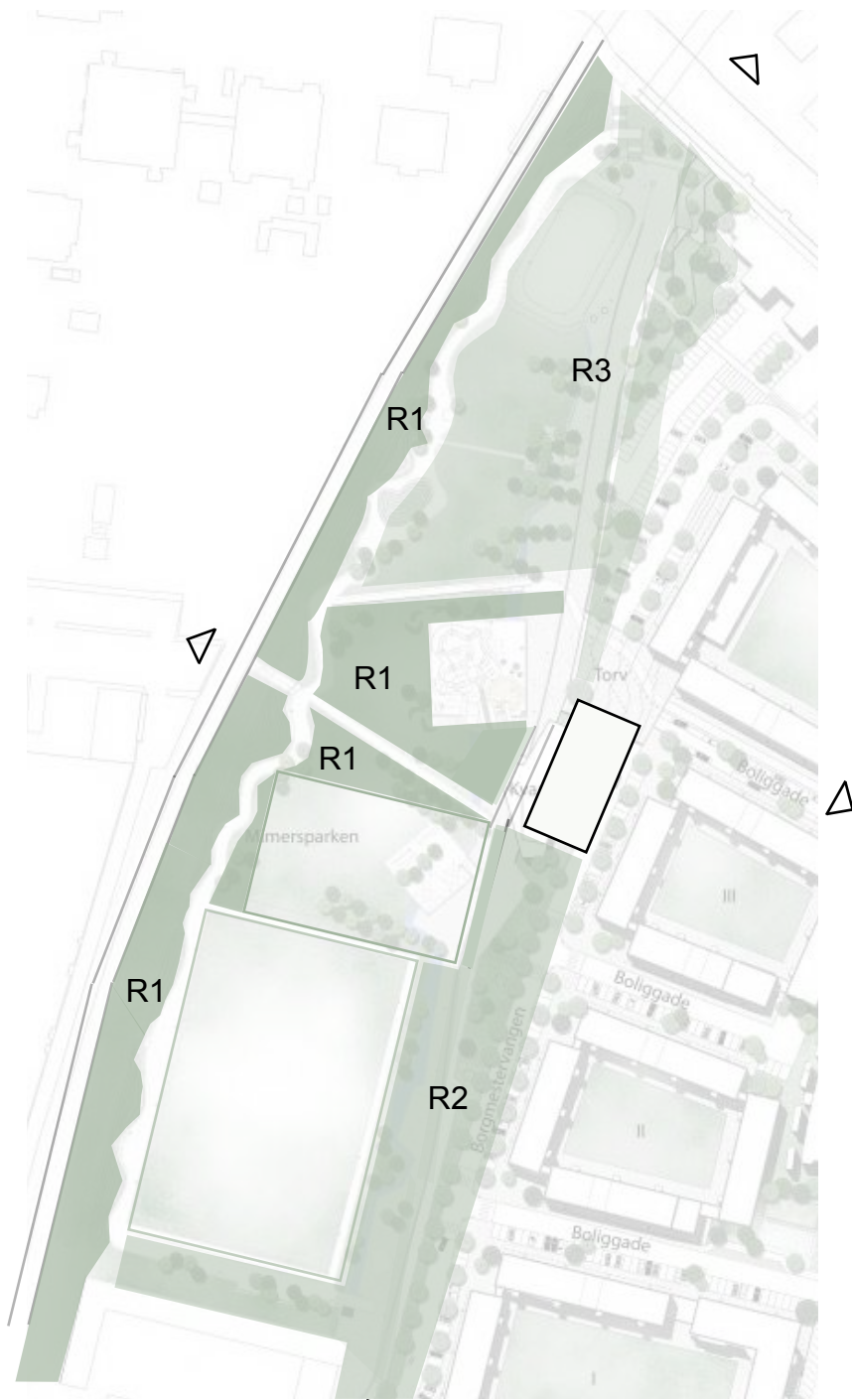
menhæng med de nye tiltag og forvandle asfalt til grønt med ny intensiv beplantning

Da der i bydelen er så få frie grønne områder vil vi således kompensere for inddragelsen af boldbanen ved at omdanne flere og andre arealer til grønne områder.

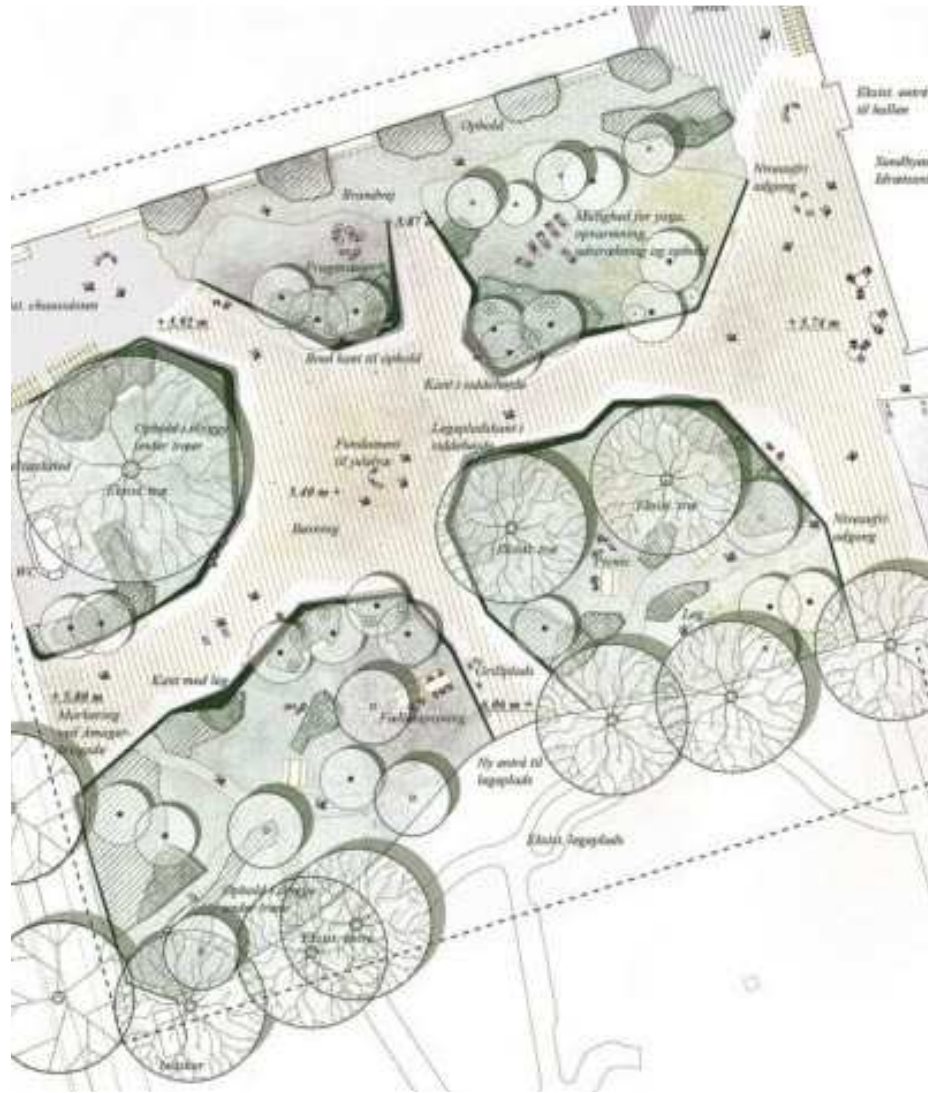


Nuværende asfalt- gummiareal samt den eksisterende 11-mandsbane med lavt hegn





Reference 1  
Remiseparken - Biodiversitet



Reference 2  
Sundbyøster Plads



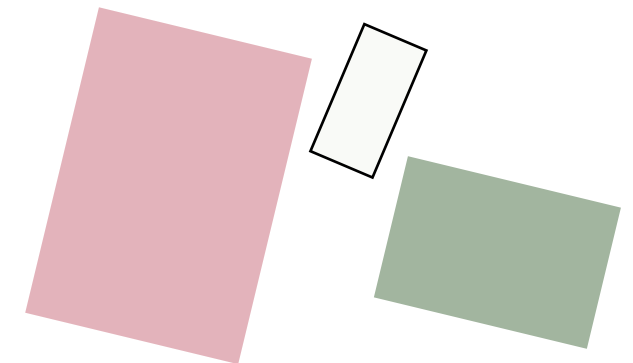
## Anvendelse af arealer

I forbindelse med oprettelsen af den nye 8-mandsfodboldbane ønsker vi at anvise hvorledes boldbanen kan indgå i en større sammenhæng med de omgivende arealer.

Vi vil derfor foreslå at Mimersparken bliver forsynet med tre forskellige landskabstyper. Den første type er vist som reference 1 og er en tæt skovlignende beplantning med mulighed for høj biodiversitet.

Reference 2 er en moderne åben byskov kaldt "lunden" med rekreative faciliteter og mindre boldspilbaner, så som petanque o.l. altså et roligt oplevelses område.

Den sidste landskabstype er en park med indbyggede legeredskaber og opholdsfaciliteter og der vil være en naturlig rute eller flere som kan udnyttes til kondistier.

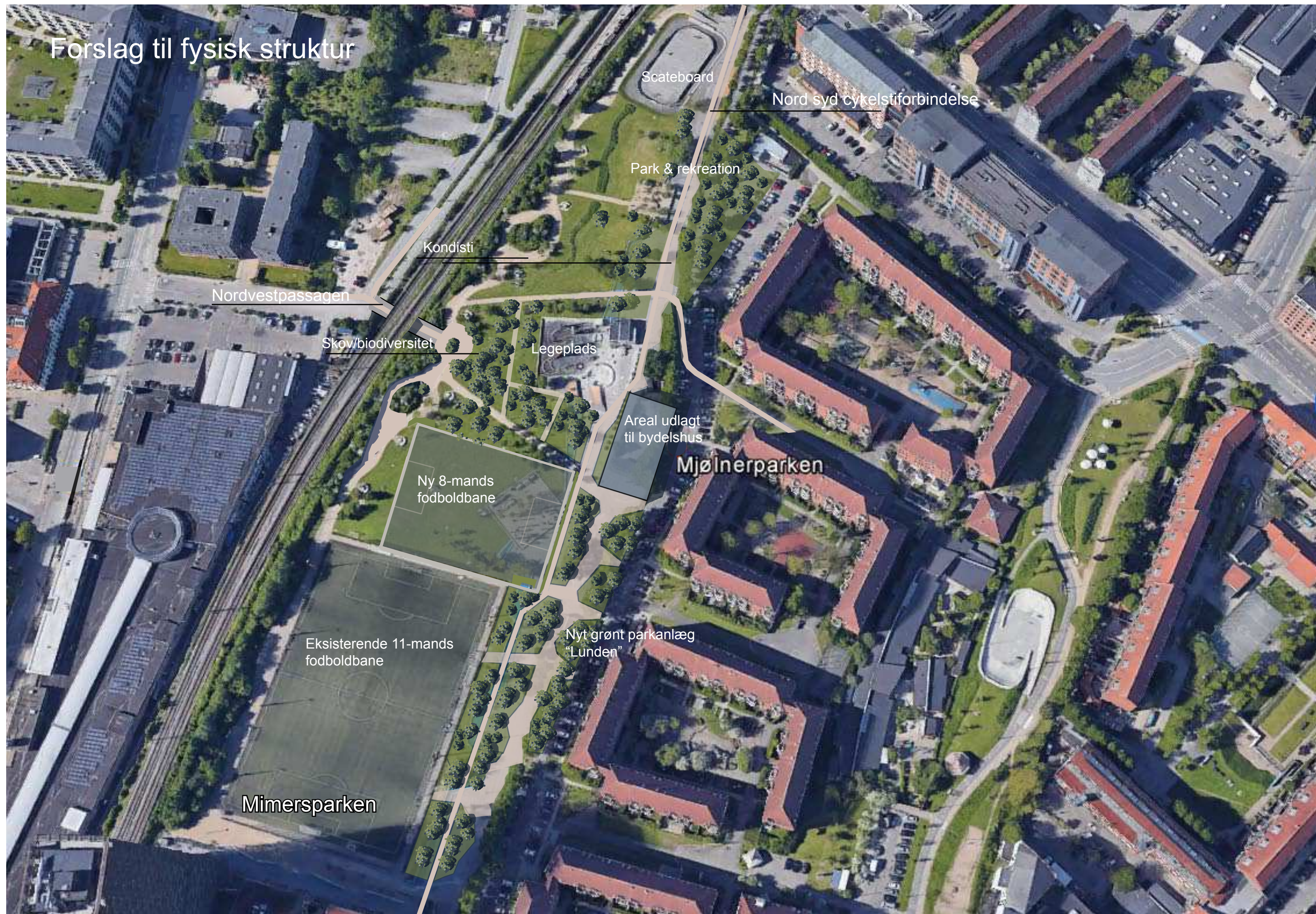


Reference 3  
Remiseparken





# Forslag til fysisk struktur



Scateboard

Nord syd cykelstiforbindelse

Park & rekreation

Kondisti

Nordvestpassagen

Skov/biodiversitet

Legeplads

Areal udlagt til bydelshus

Mjølnerparken

Ny 8-mands fodboldbane

Eksisterende 11-mands fodboldbane

Nyt grønt parkanlæg "Lunden"

Mimersparken