

Konsekvenser:

- 12 stk. færre overdækkede cykelparkeringer

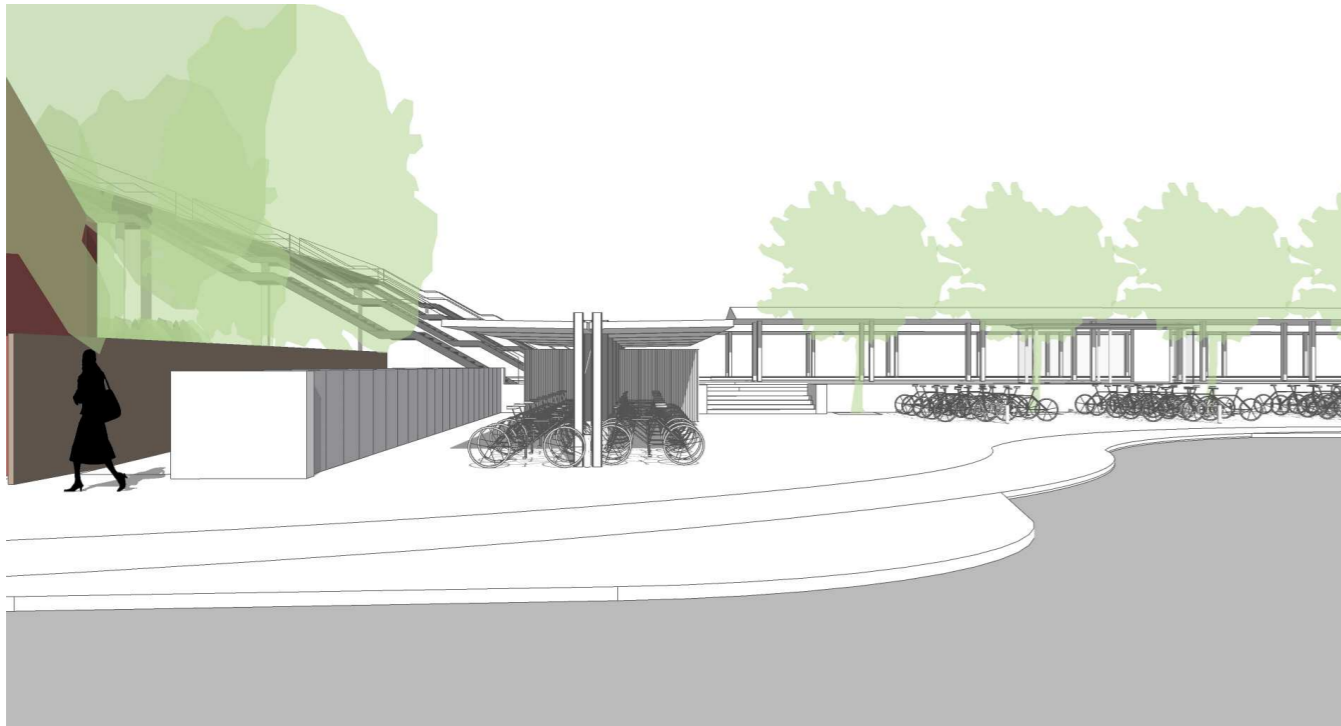
Note:

OBS. Højde på transformator = 2,4 m
 Transformator graves ca. 40 cm ned i jorden eller
 cykeloverdækninger bestilles højere end standard.

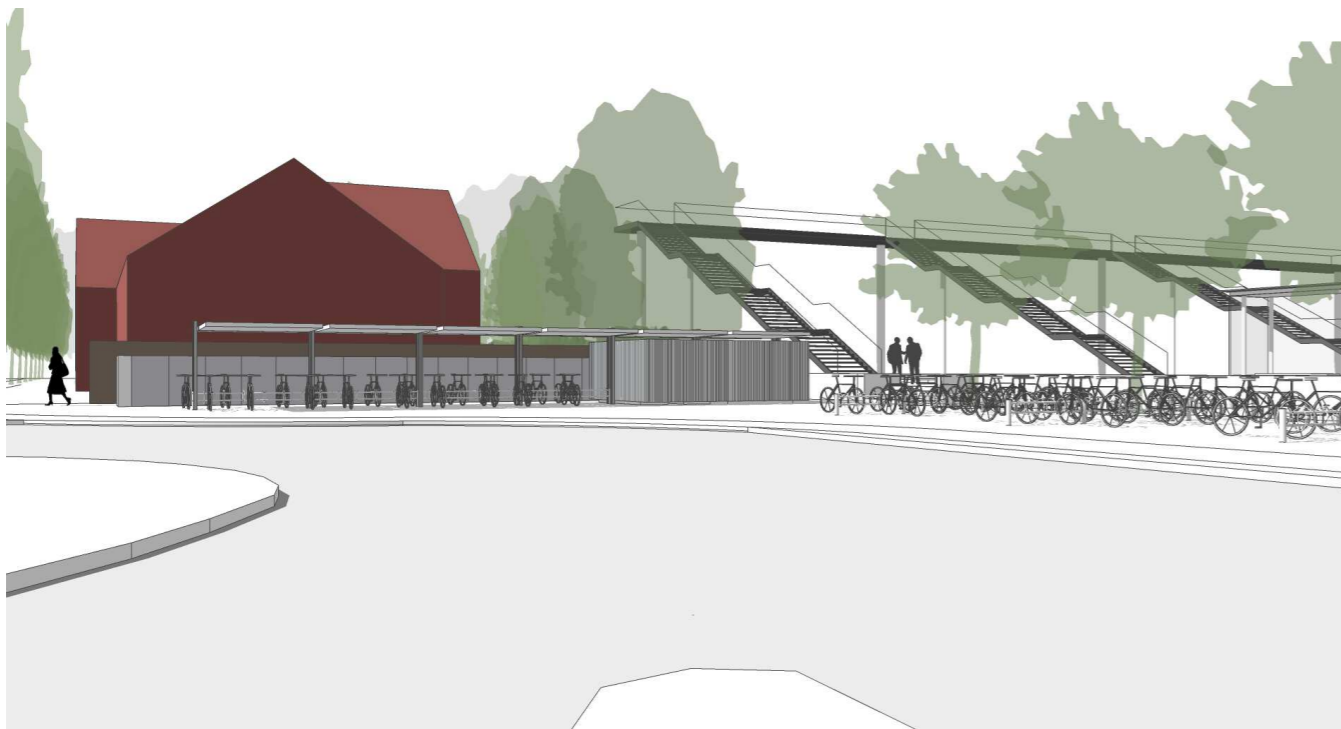
Hellerup station. Forplads Syd.

Skitse for placering af transformator og teknikskabe.
 Plan 1:300

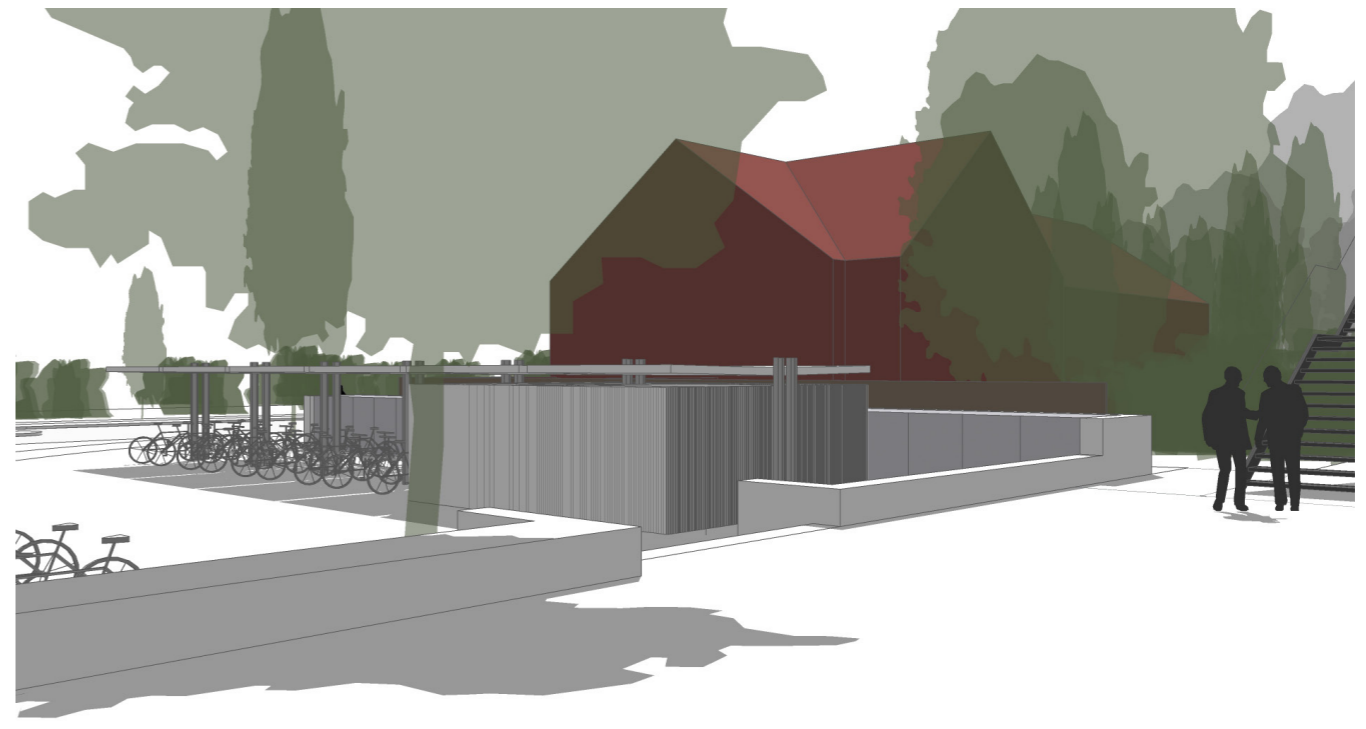
GPA/des
 2019-08-12



ADGANG TIL PERRON MOD SYD



OVERVIEW MOD SYD



VIEW FRA PERRON