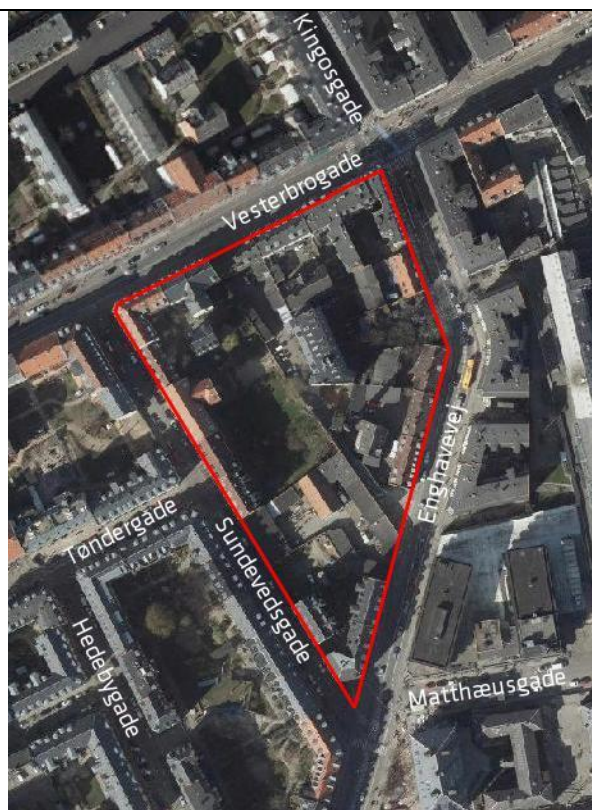


**Bilag nr. 2****FAKTA****Forslag til lokalplan for Sundevedsgade-karréen****Bydel: Vesterbro****Beliggenhed/adresse: Sundevedsgade 1-35, Enghavevej 2-20A, Vesterbrogade 103-113****LOKALPLANFORSLAGET**

	<b>Eksisterende forhold</b>	<b>Fremtidige forhold</b>
Samlet grundareal	Ca. 14.000 m <sup>2</sup>	Uændret, bortset fra afgivelse af et mindre areal til udvidelse af Enghavevej
Anvendelse / KP-ramme	B4 (boliger) For bebyggelse, der opføres som huludfyldning i eller afrunding af randbebyggelse, herunder i stedet for utidssvarende byggeri, i eksisterende karreer eller i gadeforløb med randbebyggelse, kan den maksimale bebyggelsesprocent overskrides og friarealprocenten fraviges, såfremt kvarterets helhedspræg, inkl. de ubebyggede arealer, vurderes at blive tilfredsstillende.	Uændret
Bebyggelsesprocent	Ca. 180 for karréen under ét (varierer fra 0 – 378)	Bebyggelsesprocenten for projektet på Sundevedsgade 21-25/Enghavevej 12-16 vil udgøre ca. 273.

		Hele karréen under ét vil få en bebyggelsesprocent på ca. 230.
Maksimal bygningshøjde/ antal etager		Maksimal bygningshøjde 21,5m/5½ etage
Etageareal	Ca. 25.000 m <sup>2</sup> i karréen som helhed	Ca. 33.000 m <sup>2</sup> i karréen som helhed
Muliggjort m <sup>2</sup> bolig		Sundevedsgade 21-25/Enghavevej 12-16: Nybyggeri boliger ca. 10.000 m <sup>2</sup>  Herudover ved huludfyldninger i den øvrige karré: Nybyggeri boliger ca. 1.800 m <sup>2</sup>
Muliggjort m <sup>2</sup> erhverv		I alt i nybyggeri ca. 500 m <sup>2</sup>
Friarealprocent boliger	Ca. 26 pct.	Friarealet for projektet på Sundevedsgade 21-25/Enghavevej 12-16 vil udgøre ca. 16 pct. af etagearealet.
Friarealprocent erhverv		Se ovenfor
Friarealprocent institutioner		I størrelsesorden som institutionernes etageareal.
Bilparkering / antal pladser		KP-ramme: Mellem 1:100 og 1:200  I lokalplanen: 1:200/ Til nybyggeriet Sundevedsgade 21-25/Enghavevej 12-16: ca. 53 pladser  Butikker: 1:100  Ungdoms- og plejeboliger: 1:300
Cykelparkering		KP-ramme:  Boliger: 4:100  Ungdomsboliger: 4:100  Ældre- og Plejeboliger: 1,5:100  Arbejdspladser generelt: 4:100  Uddannelsesinstitutioner: 0,5:studerende/ansat  Butikker: 4:100  I lokalplanen: Svarende til kommuneplanen
Cykelparkering Pladskrævende		KP-ramme:  Boliger, arbejdspladser og butikker:  2:1000  I lokalplanen: Svarende til

		kommuneplanen
Detailhandel		Maks. 3.000 m <sup>2</sup> Maks. butiksstørrelse 400 m <sup>2</sup>