

## Realiseringsplan for støttet byggeri, vedtaget på Christianias Fællesmøde 2023.12.04

Siden Christiania sagde ja til Tillægsaftalen 30. august 2022, er der arbejdet på en række præciseringer blandt andet i forhold til etableringen af 15.000 m<sup>2</sup> støttet boligbyggeri. Derfor etablerede Fonden Fristaden Christiania en ny boligorganisation indenfor tidsfristen og dialogen med Københavns kommune om den politiske godkendelse af samme er i proces og forventes opnået januar 2024.

Den indledende afklaring med Københavns Kommune om rammerne og forventningerne til en lokalplanproces er igangsat. Der er i denne dialog udtrykt enighed om, at plan- og planlægningsprocessen sker på og med Christiania.

Det var helt centralt for Christiania ved vedtagelse af Tillægsaftalen, at der skulle ske udvikling, erstatningsbyggeri og alment nybyggeri i alle tre delområder. Samtidig har arbejdet med boligorganisationen vist, at hvis man skal opnå en integration af det almene nybyggeri i Christiania, både i forhold til det organisatoriske såvel som bygnings- og skalamæssigt skal dette opføres i flere mindre byggerier, således at Christiania fortsat har karakter af kaserne, kreativ landsby med åbne grønne pladser, oaser og et mangfoldigt frodigt voldanlæg.

I Christianias realiseringsplan vil man i **første fase opføre 6.500 m<sup>2</sup> i delområde 1 + 1.500 m<sup>2</sup> i delområde 2 & 3 (se bilag 3).**

**I fase 1 ønskes desuden afklaret 3.000 m<sup>2</sup> byggemuligheder, både dem som opføres i fase 1 og dem som opføres senere. 2- og delområde 3.** Byggemuligheder med erstatningsbyggeri og nybyggeri er centralt for Christianias interne dynamiske proces med frigørelse af plads i delområde 1. Derfor har fællesmødet vedtaget en samlet udviklingsplan for delområde 2 og 3 med både sammenhængende nybyggeri og Tiny-houses (se bilag 1: Delområde 2 & 3). Planen indeholder i alt 4.500 m<sup>2</sup> hvoraf 3.000 m<sup>2</sup> ønskes opført i fase 1 og fase 2, som en del af de aftalt 15.000 m<sup>2</sup> alment nybyggeri.

Fællesmødet har ligeledes udpeget 7 potentielle byggefeltter i delområde 1 med i alt 8.500 m<sup>2</sup>, hvoraf der i første fase opføres 5.000 m<sup>2</sup> (Se bilagene 2 og 3). Der tages dog forbehold i forhold til forurenings- og jordbundsforhold, ligesom den interne fordeling mellem byggefeltterne, vil kunne justeres i forbindelse med lokalplanprocessen. Der er udtrykt behov for at tænke ud af boksen og evt. omplacere nuværende funktioner og dermed flytte rundt på "legoklodserne".

Tillægsaftalen indeholder tre faser med en evaluering imellem byggefaserne. Vi ønsker at den foreslåede evaluering tages seriøst, således at det vurderes om byggeriet og de nye beboere er godt integreret i Christiania, om plan- og udviklingsprocesserne kan forbedres såvel som en vurdering af om byggeriet er miljømæssigt, skalamæssigt og økonomisk bæredygtigt. Dertil vil tid og en evaluering afsøge mulighederne for, om eksisterende byggeri kunne konverteres til alment byggeri eller om nybyggeri i regi af Fonden kunne indgå.

For Christiania er det forsat vigtigt, at nybyggeriet er reelt bæredygtigt byggeri med materialevalg, byggesystemer, energiforbrug, varmesystemer, energifællesskaber, bofællesskaber og boligtyper, der respekterer Christianias erfaringer inde for boligformer, genbrug, med- og selvbyg.

Bilag 1: Byggemuligheder og erstatningsbyggeri i delområde 2 og 3

Bilag 2: Byggemuligheder fase 1 og 2, delområde 1 + delområde 2 og 3

Bilag 3: Byggemuligheder fase 1, delområde 1 + delområde 2 og 3.

# Christiania

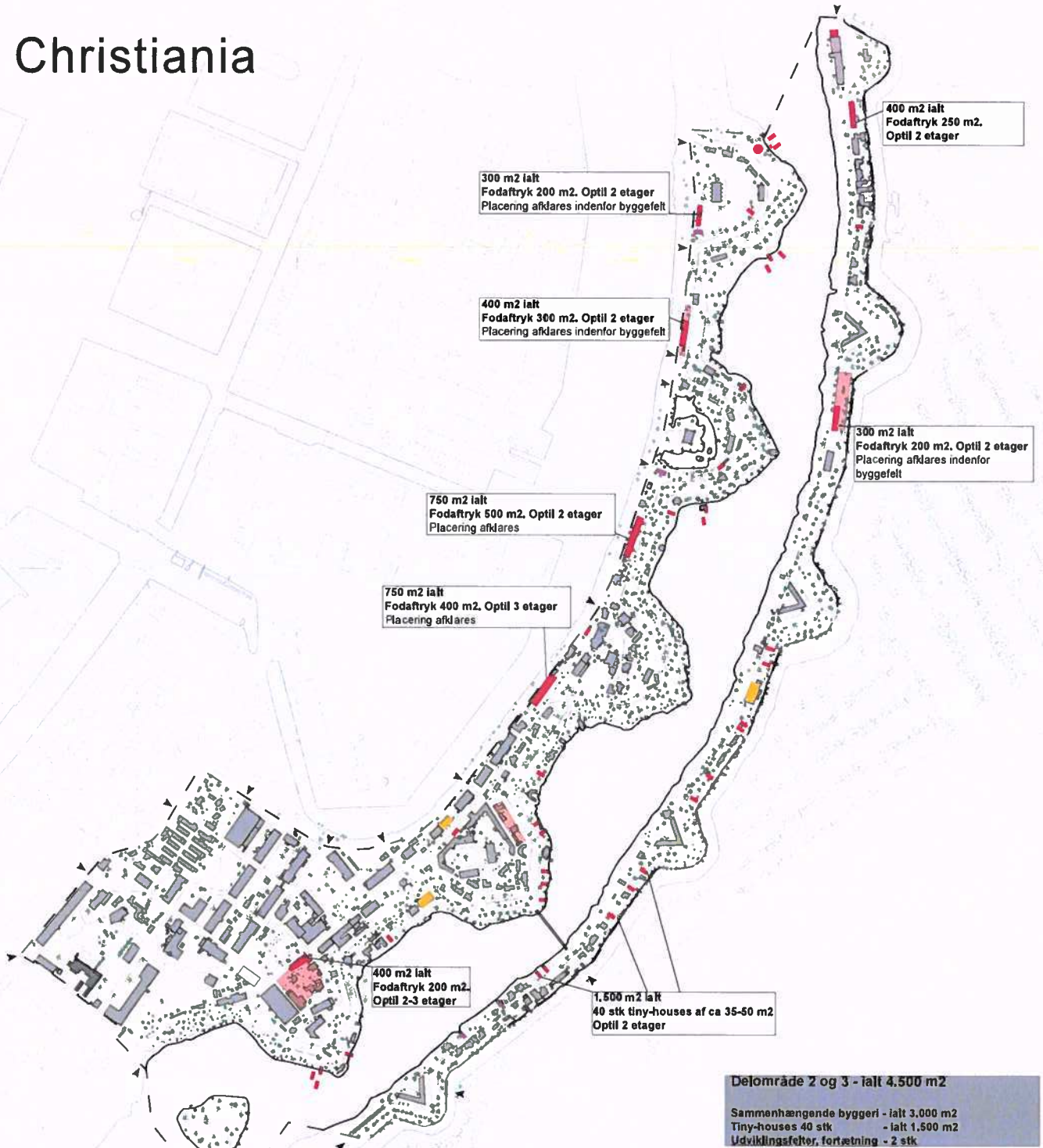


<b>Delområde 2 og 3 - ialt 4.500 m<sup>2</sup></b>
Sammenhængende byggeri - ialt 3.000 m <sup>2</sup>
Tiny-houses 40 stk - ialt 1.500 m <sup>2</sup>
Udviklingsfelter, fortætning - 2 stk
<b>Delområde 1 - ialt 8.500 m<sup>2</sup></b>
7 byggefelter
(blandet boliger m værksteder, butikker og erhverv)

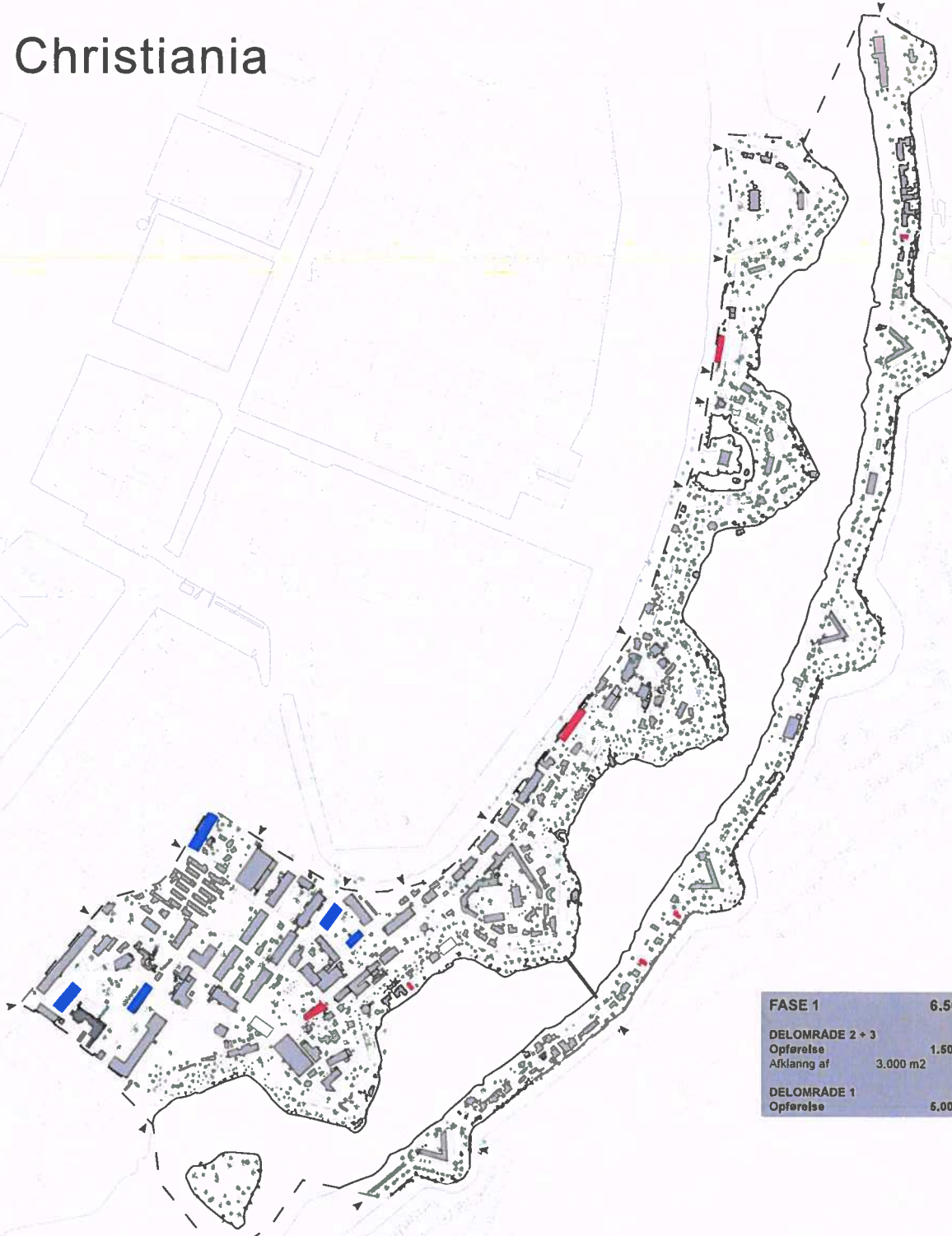


1:5000

# Christiania



# Christiania



<b>FASE 1</b>	<b>6.500 m<sup>2</sup> (8.000 m<sup>2</sup>)</b>
<b>DELOMRADE 2 + 3</b>	
Opførelse	1.500 m <sup>2</sup>
Afklang af	3.000 m <sup>2</sup>
<b>DELOMRADE 1</b>	
Opførelse	6.000 m <sup>2</sup>

