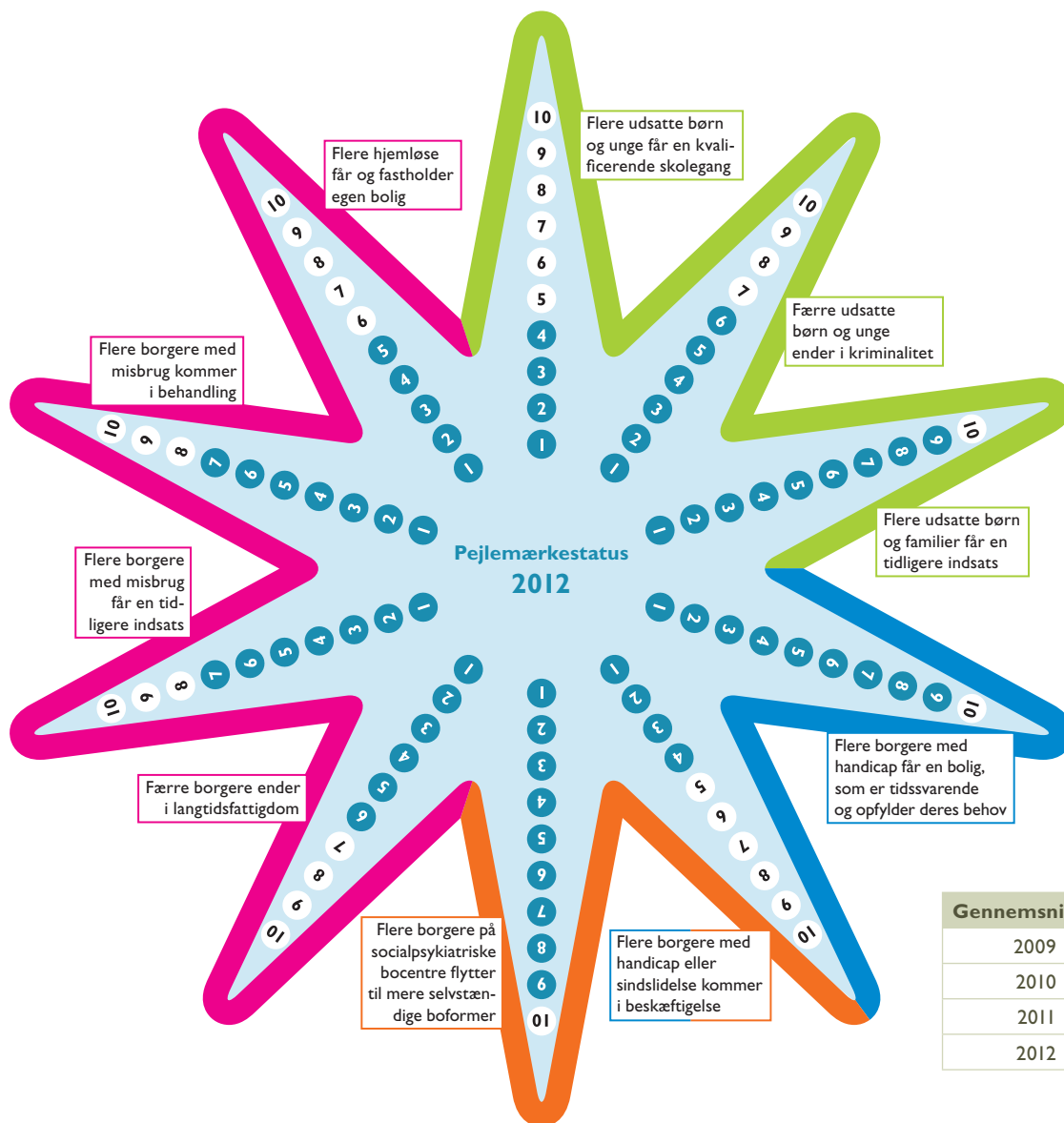


Status for Pejlemærkerne i 2012



Værdien på spidserne af pejlemærkestjernen afspejler den nuværende status for de enkelte pejlemærker.



Gennemsnitlig score	
2009	5,0
2010	5,1
2011	5,8
2012	6,8

Indikatorer der afviger fra baseline 2009, status 2012 og mål 2013

indikator 1a	Baselinetal er fra 2008, og statustal er fra 2011
indikator 1b	Statustal er fra skoleåret 2011/12
Indikator 2a	Baselinetal er fra 2008, og statustal er fra 2011
Indikator 2b	Baselinetal er fra 2008, og statustal er fra 2011
Indikator 5a	Statustal er opgjort til og med oktober 2012
Indikator 5b	Statustal er opgjort til og med oktober 2012
Indikator 7a	Baselinetal er fra 2005, statustal er fra 2010 og endemålet er for 2011
Indikator 7b	Statustal er for 2012 beregnet som en fremskrivning af I. halvårs tal for 2012
Indikator 8b	Statustal er opgjort til og med november 2012
Indikator 8c	Statustal er opgjort til og med november 2012
Indikator 9b	Statustal er opgjort til og med november 2012
Indikator 10b	Der findes kun tal for perioden august 2011-december 2012. August 2011 udgør derfor baseline og december 2012 status